

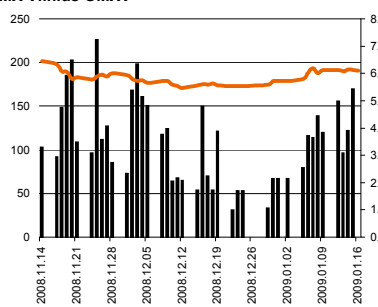
Naujienos

Prekyba Vilniaus vertybinių popierių biržoje nebuvo itin aktyvi. Sudaryti 911 sandorių už 4.48 mln. litų. OMXV indeksas kristelėjo 0.45 proc. iki 190.31 punkto.

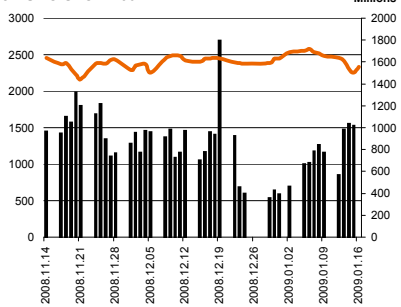
Aktyviausiai prekiauta Ūkio banko ir TEO LT akcijomis. Atitinkamai perleista akcijų už 1.07 mln. ir 1.09 mln. litų. Ūkio banko kaina brango 3.61 proc. iki 0.86 litų, o TEO LT kilo 0.78 proc. iki 1.30 litų. Lifosos kaina pašoko 3.57 proc. iki 21.75 litų. Suprekiauta akcijų už 138 tūkst. litų. Šiaulių banko akcijos augo 3.45 proc. iki 0.90 litų. Apyvarta sudarė 552 tūkst. litų. Snoro akcijos kaina palypėjo 1.82 proc. iki 0.56 litų. Sudaryta sandorių už 318 tūkst. litų.

Įmonės šiandien svarbių naujienų neskelbė.

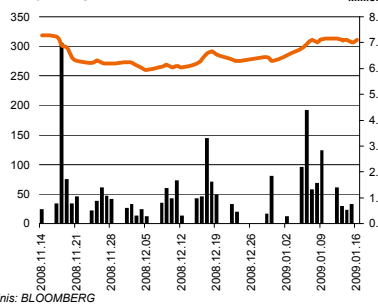
OMX Vilnius OMXV



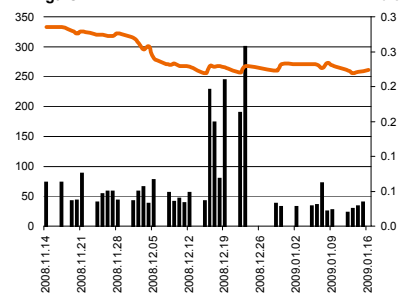
DJ EURO STOXX 50 = Pr



OMX Tallinn OMXT



OMX Riga OMXR



Šaltinis: BLOOMBERG

Baltijos šalių indeksai

Pavadinimas	Pask. Sand. data	Indekso vertė	Uždarymo prieš d.	Dienos pokytis	Mėnesio pokytis	Nuo metų pradžios	Metinis pokytis
OMX VILNIUS OMXV	2009.01.16	190.31	191.17	-0.45%	8.48%	6.17%	-60.98%
OMX TALLINN OMXT	2009.01.16	311.40	306.51	1.60%	12.01%	13.31%	-55.20%
OMX RIGA OMXR	2009.01.16	260.78	259.20	0.61%	-2.68%	-3.87%	-57.16%
OMX Baltic Benchmark TR	2009.01.16	239.65	238.80	0.36%	5.61%	5.05%	-62.82%
OMX Baltic 10	2009.01.16	96.81	95.07	1.83%	10.48%	9.60%	-66.03%

Šaltinis: BLOOMBERG

Šaltinis: OMX

Planuojami savaitės įvykiai

Biržoje savaitės pranešimų apie bendrovių iš anksto skelbiamus įvykius nebuvo numatyta.

Šaltinis: OMX

Palūkanų norma	1 mėn.	3 mėn.	6 mėn.	12 mėn.
LIBOR (EUR)	2.1094%	2.4500%	2.5313%	2.6128%
LIBOR (USD)	0.3594%	1.1425%	1.5888%	1.8900%
EURIBOR	2.1160%	2.4530%	2.5310%	2.6150%
VILBOR	6.5300%	8.4500%	8.6700%	9.2000%
RIGBOR	5.3200%	7.4800%	8.4000%	9.0400%
TALBOR	6.2900%	6.9500%	7.2450%	7.4850%

Šaltinis: BLOOMBERG

Valiutų kursai	Kursas	Dienos pok.	Mėn. pok.	nuo metų pr.	Metų pok.
SEK/LTL	0.32051	-2.08%	-4.14%	-1.76%	12.53%
NOK/LTL	0.37456	-2.01%	-4.37%	-5.49%	13.86%
DKK/LTL	0.46340	0.00%	0.03%	0.05%	0.08%
RUB/LTL	0.07999	2.10%	11.96%	1.30%	16.91%
LVL/LTL	4.90245	0.03%	-0.65%	-0.55%	0.81%
PLN/LTL	0.82645	-0.96%	2.40%	0.72%	13.75%
USD/LTL	2.60325	1.53%	-4.06%	-5.18%	-10.49%
CHF/LTL	2.32410	1.03%	-6.00%	-0.37%	-8.48%

Šaltinis: BLOOMBERG

Hansa Invest. fondai	Data	NAV	Dienos pokytis	Mėn. pokytis	Nuo metų pr.	Metų pok.
HANSA EASTERN EUROPE EQ-E	2009.01.15	5.0776	-0.32%	-6.82%	-2.92%	-78.43%
HANSA RUSSIAN EQUITY FUND-E	2009.01.15	5.7119	-5.52%	-11.31%	0.31%	-79.77%
HANSA EAST EURO REAL ESTATE	2009.01.15	2.5609	-1.68%	1.76%	11.91%	-80.99%
HANSA CENTRAL ASIA EQUITY FD	2009.01.15	2.2049	-1.53%	-5.85%	7.14%	-78.95%
HANSA EASTERN EUROPE BOND FD	2009.01.15	9.4403	0.18%	-1.10%	0.02%	-11.43%

Šaltinis: BLOOMBERG

Vilniaus Vertybinių Popierių Biržos prekybos rezultatai

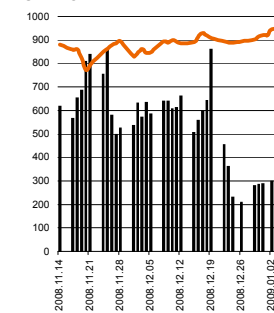
Pavadinimas	Pask. sand. data	Kaina	Uždarymo kaina	Dienos pokytis	Mėnesio pokytis	Nuo metų pradžios	Metinis pokytis	Kiekis	Apyvarta
Alita	2009.01.14	0.61	0.61	0.00%	10.91%	-3.18%	-85.48%	54,145	33,024.5
Anykščių vynas	2009.01.15	0.25	0.25	0.00%	-30.56%	4.17%	-76.64%	2,861	715.3
Apranga	2009.01.16	2.35	2.23	5.38%	7.80%	8.80%	-82.20%	173,419	392,420.9
Agrowill group	2009.01.16	1.47	1.44	2.08%	1.38%	5.00%		3,300	4,747.0
City service	2009.01.16	3.95	3.89	1.54%	14.83%	16.52%	-69.14%	14,868	58,701.9
Dvarčionių keramika	2008.12.08	3.40	3.40	0.00%	0.00%	6.58%		300	1,020.0
Grigiškės	2009.01.16	0.39	0.41	-4.88%	25.81%	30.00%	-85.00%	38,850	15,330.5
Gubernija	2009.01.16	0.35	0.40	-12.50%	-16.67%	-16.67%	-68.47%	2,757	917.3
Invalda	2009.01.16	1.80	1.80	0.00%	20.00%	7.78%	-89.06%	53,706	96,771.3
Klaipėdos baldai	2009.01.08	1.23	1.23	0.00%	24.24%	6.03%	-53.59%	200	246.0
Klaipėdos jūrų krovinijų kompanija	2009.01.16	9.50	9.50	0.00%	-5.00%	-17.39%	-54.76%	207	1,986.5
Klaipėdos nafta	2009.01.16	0.83	0.90	-7.78%	5.06%	-4.60%	-17.00%	208,526	175,878.6
Kauno energija	2009.01.16	1.90	1.88	1.06%	-5.00%	-5.00%	-44.12%	1,500	2,850.0
Kauno tiekimas	2009.01.15	0.24	0.24	0.00%	-20.00%	0.00%	-73.33%	5,190	1,194.7
Lietuvos dujos	2009.01.16	1.25	1.28	-2.34%	-3.85%	-3.10%	-62.12%	48,462	60,227.1
Lietuvos elektrinė	2009.01.16	3.90	3.76	3.72%	-9.30%	1.30%	-35.00%	256	998.4
Lietuvos energija	2009.01.16	2.00	2.00	0.00%	-4.31%	-12.28%	-49.24%	4,363	8,726.0
Lifosa	2009.01.16	21.75	21.00	3.57%	27.57%	24.71%	-68.00%	6,433	138,210.9
Lietuvos jūrų laivinkystė	2009.01.16	0.35	0.36	-2.78%	59.09%	45.83%	-39.66%	414,412	151,268.5
Limarko laivinkystės kompanija	2009.01.16	0.68	0.72	-5.56%	-6.85%	6.25%	-64.58%	3,300	2,270.0
Linas	2009.01.15	0.10	0.10	0.00%	0.00%	-9.09%	-76.19%	11,560	1,156.0
DNB NORD bankas	2009.01.16	113.00	114.00	-0.88%	32.94%	50.67%	-58.66%	221	24,929.2
Prampo projektas	2009.01.08	3.19	3.19	0.00%	13.52%	13.52%	-0.93%	100	319.0
Panevėžio statybos trestas	2009.01.16	1.80	1.70	5.88%	16.88%	20.00%	-86.05%	8,240	13,885.2
Pieno žvaigždės	2009.01.13	2.45	2.45	0.00%	22.50%	20.10%	-55.94%	1,571	3,843.0
Rytų skirstomieji tinklai	2009.01.16	2.00	2.00	0.00%	6.95%	0.50%	-57.17%	1,000	2,000.0
Rokiškio sūris	2009.01.16	2.10	2.20	-4.55%	41.89%	21.39%	-71.81%	860	1,838.2
Šiaulių bankas	2009.01.16	0.90	0.87	3.45%	1.12%	-3.23%	-71.70%	626,775	552,070.3
Sanitas	2009.01.16	8.85	9.00	-1.67%	-1.12%	1.84%	-67.46%	2	17.7
Snaigė	2009.01.16	0.43	0.45	-4.44%	-28.33%	-21.82%	-93.23%	660,040	283,817.2
Bankas Snoras	2009.01.16	0.56	0.55	1.82%	47.37%	47.37%	-73.05%	576,800	318,060.7
Bankas Snoras priv. akcijos	2009.01.16	5.14	5.13	0.20%	3.01%	2.80%	-56.81%	246	1,264.4
Stumbras	2009.01.16	4.00	4.00	0.00%	23.08%	65.98%	-65.07%	795	3,180.0
TEO LT	2009.01.16	1.30	1.29	0.78%	11.11%	12.07%	-41.18%	835,165	1,086,410.0
Ūkio bankas	2009.01.16	0.86	0.83	3.61%	22.86%	16.22%	-73.62%	1,261,206	1,069,987.0
Utenos trikotažas	2009.01.16	0.81	0.83	-2.41%	-41.73%	-41.73%	-81.16%	6,985	5,657.9
Vilniaus baldai	2009.01.08	11.00	11.00	0.00%	-8.33%	-8.33%	-48.84%	164	1,804.0
Vilniaus degtinė	2009.01.12	0.85	0.85	0.00%	6.25%	6.25%	-75.36%	27	23.0
Vilkyškių pieninė	2009.01.16	0.72	0.70	2.86%	33.33%	20.00%	-88.10%	2,773	1,996.6
Vakarų skirstomieji tinklai	2009.01.12	410.00	410.00	0.00%	10.81%	7.90%	-40.58%	1	410.0
Žemaitijos pienas	2009.01.16	0.60	0.62	-3.23%	15.39%	0.00%	-74.48%	6,348	3,835.9

Šaltinis: BLOOMBERG

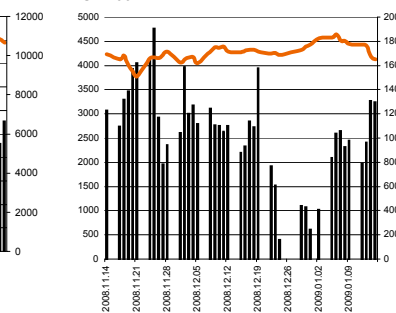
Dėmesio: Ši apžvalga nėra pasiūlymas įsigyti ar perleisti apžvalgoje nurodytas finansines priemones ar finansines priemones nurodytose šalyse bei biržose. Visa pateikta informacija yra surinkta iš viešai prieinamų šaltinių (įmonių, vertybinių popierių biržų, naujienų agentūrų ir kitų). Mes neatlikome informacijos tikrinimo ir vertinimo, dėl to negarantuojame informacijos tikslumo, pilnumo ar aktualumo. Pateikta informacija yra parodomąjo pobūdžio ir yra neapsaugota nuo palyginamumo problemų, dėl įmonių keičiamos apskaitos ir finansinės atskaitomybės paruošimo praktikos (t.y. pasikeitę apskaitos standartai, finansinių ataskaitų konsolidavimo praktikos pasikeitimas ir pan.). Dėl šios priežasties praėjusių ir ankstesniųjų metų palyginamieji duomenys gali būti neprieinami.

© AB bankas "Hansabankas", 2009. Visos teisės saugomos. Be Hansabank Grupės pritarimo draudžiama kopijuoti, spausdinti, atgaminti, cituoti ar bet kaip kitaip naudoti pateiktą informaciją. AB bankas "Hansabankas" neturi daugiau kaip 5% nuosavybės dalies šiame tyrime išvardintose įmonėse. Daugiau informacijos pateikiama interneto tinklalapyje: <http://www.hansa.ee/disclaimers/disclaimer2008equity.pdf>

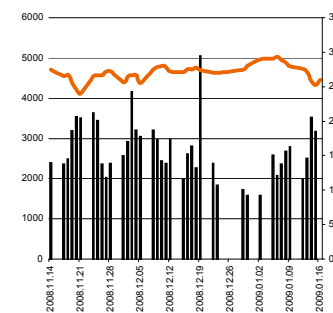
MSCI WORLD INDEX



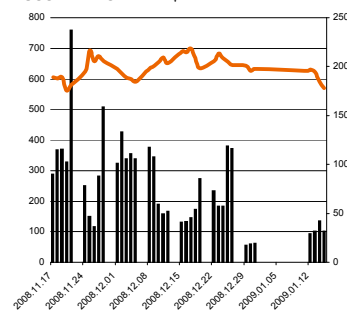
FTSE 100 INDEX



DAX INDEX



RUSSIAN RTS INDEX \$



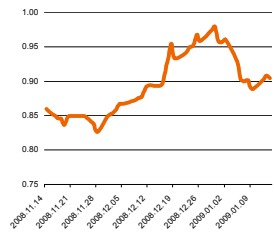
CBOE SPX VOLATILITY INDEX (VIX)



EUR/USD



EUR/GBP

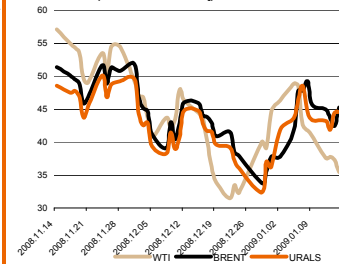


Pasaulio akcijų indeksai

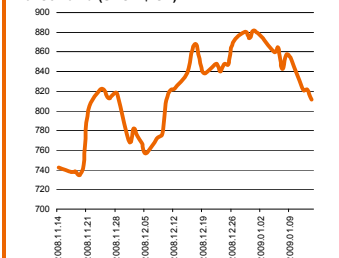
Indekso pavadinimas	Šalis	Pask. sand. data	Indekso vertė	Indekso vertė diena prieš	Dienos pokytis	Mėnesio pokytis	Nuo metų pradžios	Metinis pokytis
EUROPA								
DJ EURO STOXX 50 = Pr	ES	2009.01.16	2,324.98	2,257.67	3.27%	-4.86%	-4.75%	-43.25%
FTSE 100 INDEX	Didžioji Britanija	2009.01.16	4,223.36	4,121.11	2.64%	-1.84%	-4.61%	-28.83%
DAX INDEX	Vokietija	2009.01.16	4,448.93	4,336.73	2.85%	-5.70%	-7.27%	-40.30%
CAC 40 INDEX	Pancūzija	2009.01.16	3,081.49	2,995.88	3.13%	-4.99%	-3.99%	-40.87%
IBEX 35 INDEX	Ispanija	2009.01.16	8,810.10	8,611.10	2.56%	-3.67%	-3.96%	-36.08%
SWISS MARKET INDEX	Šveicarija	2009.01.16	5,489.28	5,382.44	2.04%	-1.35%	-0.77%	-30.02%
MILAN MIB30 INDEX	Italija	2009.01.16	19,623.00	19,152.00	2.66%	-1.87%	-2.00%	-46.61%
OBX STOCK INDEX	Norvegija	2009.01.16	203.32	197.14	3.21%	6.22%	2.18%	-42.65%
OMX STOCKHOLM 30 INDEX	Švedija	2009.01.16	629.08	620.32	1.61%	-5.50%	-4.83%	-34.72%
OMX HELSINKI 25 INDEX	Suomija	2009.01.16	1,475.57	1,442.98	2.36%	-0.35%	-2.55%	-44.87%
OMX COPENHAGEN 20 INDEX	Danija	2009.01.16	259.92	255.00	1.96%	2.91%	4.96%	-35.69%
BESIVYSTANTI EUROPA								
RUSSIAN RTS INDEX \$	Rusija	2009.01.16	567.82	569.12	-0.23%	-17.46%	-10.14%	-74.49%
WSE WIG 20 INDEX	Lenkija	2009.01.16	1,693.26	1,684.35	0.44%	-8.55%	-5.48%	-42.36%
PFTS Index	Ukraina	2009.01.15	289.98	292.87	-0.99%	4.96%	-3.80%	-75.76%
BUDAPEST STOCK EXCH IND	Vengrija	2009.01.16	12,207.63	12,096.19	0.89%	3.94%	-0.31%	-48.65%
PRAGUE STOCK EXCH INDEX	Čekija	2009.01.16	844.70	831.60	1.56%	0.78%	-1.59%	-46.21%
CROATIA ZAGREB CROBEX	Kroatija	2009.01.16	1,792.13	1,762.35	1.81%	3.58%	4.18%	-63.35%
BELEX15 INDEX	Serbija	2009.01.16	508.79	513.36	-0.89%	2.27%	-9.98%	-77.53%
SOFIX INDEX	Bulgarija	2009.01.16	324.65	318.52	1.93%	-8.79%	-9.48%	-78.10%
BUCHAREST BET INDEX	Rumunija	2009.01.16	2,815.10	2,776.87	1.38%	-1.84%	-2.96%	-65.67%
ISE NATIONAL 100 INDEX	Turkija	2009.01.16	25,815.58	25,072.30	2.91%	-2.25%	-3.95%	-47.44%
Š. ir P. AMERIKA								
DOW JONES INDUS. AVG	JAV	2009.01.15	8,212.49	8,200.14	0.15%	-7.97%	-6.43%	-34.12%
NASDAQ COMPOSITE INDEX	JAV	2009.01.16	1,511.84	1,489.64	1.49%	-4.91%	-4.13%	-36.86%
S&P 500 INDEX	JAV	2009.01.15	843.74	842.62	0.13%	-7.60%	-6.59%	-38.56%
BRAZIL BOVESPA STOCK IDX	Brazilija	2009.01.16	39,673.77	39,151.08	0.73%	-1.39%	5.03%	-32.90%
MEXICO BOLSA INDEX	Meksika	2009.01.15	20,280.49	20,369.23	-0.44%	-7.95%	-9.38%	-25.83%
AZIJA								
NIKKEI 225	Japonija	2009.01.16	8,230.15	8,023.31	2.58%	-3.94%	-7.10%	-39.06%
HANG SENG INDEX	Honk Kongas	2009.01.16	13,255.51	13,242.96	0.10%	-12.39%	-7.87%	-45.79%
CSI 300 INDEX	Kinija	2009.01.16	1,990.21	1,954.87	1.81%	-0.21%	9.49%	-63.85%
BSE SENSEX 30 INDEX	Indija	2009.01.16	9,323.59	9,046.74	3.06%	-6.55%	-3.36%	-53.07%
KOSPI INDEX	Pietų Korėja	2009.01.16	1,135.20	1,111.34	2.15%	-2.27%	0.95%	-33.42%
KUALA LUMPUR COMP INDEX	Malaizija	2009.01.16	896.47	897.45	-0.11%	4.88%	2.25%	-38.33%
HO CHI MINH STOCK INDEX	Vietnamas	2009.01.16	306.12	304.01	0.69%	3.27%	-3.01%	-63.82%
STOCK EXCH OF THAI INDEX	Tailandas	2009.01.16	435.20	426.26	2.10%	-2.27%	-3.28%	-43.76%
S&P/ASX 200 INDEX	Australija	2009.01.16	3,550.90	3,529.50	0.61%	-0.15%	-4.61%	-38.88%
NZX 50 FF GROSS INDEX	Naujoji Zelandija	2009.01.16	2,752.16	2,742.84	0.34%	2.12%	1.34%	-26.66%

Šaltinis: BLOOMBERG

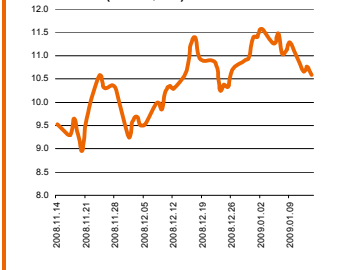
Naftos kaina (SPOT USD/Bareli)



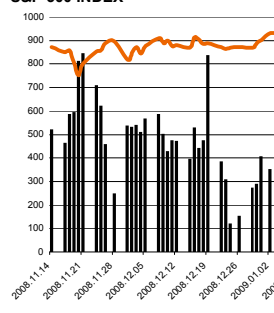
Aukso kaina (SPOT \$/OZ)



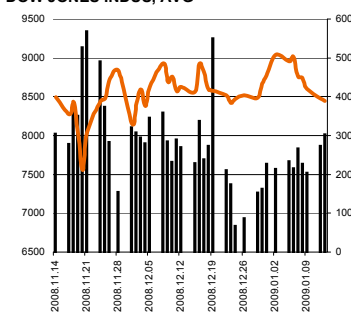
Sidabro kaina (SPOT \$/OZ)



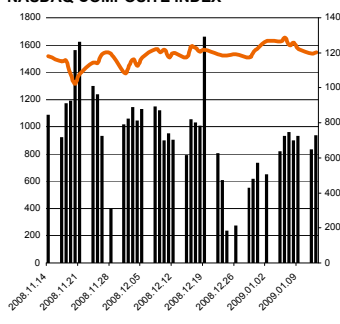
S&P 500 INDEX



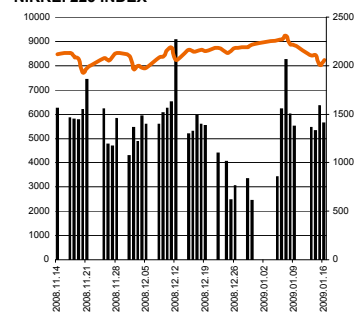
DOW JONES INDUS, AVG



NASDAQ COMPOSITE INDEX



NIKKEI 225 INDEX



Šaltinis: BLOOMBERG

Kontaktai

Justa Kaulinytė
Darius Slavinskis
Agnė Anzelienė
Neringa Dziugelytė

Maklerio asistentė
Makleris
Maklerė
Analitikė

Justa.Kaulinyte@swedbank.lt
Darius.Slavinskis@swedbank.lt
Agne.Anzeliene@swedbank.lt
Neringa.Dziugelyte@swedbank.lt

8 5 268 4505
8 5 268 4295
8 5 268 4306
8 5 268 4733

Dėmesio: Ši apžvalga nėra pasiūlymas įsigyti ar parduoti apžvalgoje nurodytas finansines priemones ar finansines priemones nurodytose šalyse bei biržose. Visa pateikta informacija yra surinkta iš viešai prieinamų šaltinių (monių, vertybinių popierių biržų, naujų agent neatlikome informacijos tikrinimo ir vertinimo, dėl to negarantuojame informacijos tikslumo, pilnumo ar aktualumo. Pateikta informacija yra parodomąjio pobūdžio ir yra neapsaugota nuo palyginamumo problemų, dėl imonių keičiamos apskaitos ir finansinės atskaitomybės par. (t.y. pasikeitė apskaitos standartai, finansinių ataskaitų konsolidavimo praktikos pasikeitimas ir pan.). Dėl šios priežasties praėjusių ir ankstesnių metų palyginamieji duomenys gali būti neprieinami.

© AB bankas "Hansabankas", 2009. Visos teisės saugomos. Be Hansabank Grupės pritarimo draudžiama kopijuoti, spausdinti, atgaminti, cituoti ar bet kaip kitaip naudoti pateiktą informaciją. AB bankas "Hansabankas" neturi daugiau kaip 5% nuosavybės dalies šiame tyrime išvard Daugiau informacijos pateikiama interneto tinklalapyje: <http://www.hansa.eu/disclaimers/disclaimer2008equity.pdf>