

## Naujienos

Prekyba biržoje vyko itin vangiai – sudaryta sandorių už 846 tūkst. litų. OMXV indeksas nežymiai pakilo 0.58 proc. iki 185.49 punkto. Aktyviausiai prekiauta TEO LT akcijomis, kurių apyvarta siekė 382 tūkst. litų, akcijos kaina pakilo 0.77 proc. per dieną iki 1.31 lito. Taip pat aktyviai prekiauta Snoro akcijomis – sudaryta sandorių už beveik 103 tūkst. litų, akcijos kaina nukrito 1.45 proc. iki 1.68 lito. Ūkio banko akcijos kaina nepakito ir liko 0.89 lito, per dieną sudaryta sandorių už 57 tūkst. litų.

**City Service** vasario 23 d. įvyksiančiame neeiliniame visuotiniame akcininkų susirinkime svarstys didinti bendrovės įstatinį kapitalą papildomais akcininkų įnašais nuo 19 110 000 litų iki 26 110 000 litų, išleidžiant 7 000 000 vnt. paprastųjų vardinių akcijų, kurių kiekvienos nominali vertė yra 1 litas. Galutinė vienos naujos akcijos emisijos kaina bus skaičiuojama pagal paskutinių 3 mėnesių iki visuotinio akcininkų susirinkimo dienos buvusį bendrovės akcijų vidutinį svertinį rinkos kainos vidurkį, kuris bus mažinamas ne daugiau kaip 30 procentų. Įmonės akcininkams, kurie apskaitos dienos pabaigoje nuosavybės teise valdo akcijas, bus suteikta teisė įsigyti naujai išleidžiamas akcijas proporcingai turimų akcijų nominaliai vertei.

Bankas **Snoras** šaukia eilinį visuotinį akcininkų susirinkimą 2009 m. kovo 18 d. Susirinkimo metu bus tvirtinamas 2008 metų pelno paskirstymas bei svarstomi kiti klausimai.

**Žemaitijos pienas** 2009 m. planuoja į gamybos plėtrą investuoti apie 50 proc. mažesnę sumą nei manyta anksčiau, t.y. apie 14 mln. litų, dalį lėšų gaunant iš Europos struktūrinių fondų.

**Rytų skirstomieji tinklai** praneša, kad sausio mėnesį elektros energijos suvartojimas krito 5,4 proc. lyginant su tuo pačiu laikotarpiu pernai, ir siekė 399,7 mln. kWh. Didžiausias kritimas - 27 proc.-užfiksuotas pramonės įmonių segmente.

Šaltinis: OMX

## Planuojami savaitės įvykiai

2009m. vasario 17d. (antradienis) - **Lifosa** (LFO1L) - 2009 m. sausio mėn. pardavimai  
2009m. vasario 19d. (ketvirtadienis) - **Invalda** (IVL1L) - informacija apie konvertuojamųjų obligacijų platinimo rezultatus

Šaltinis: OMX

Palūkanų norma	1 mėn.	3 mėn.	6 mėn.	12 mėn.
LIBOR (EUR)	1.6113%	1.9350%	2.0306%	2.1381%
LIBOR (USD)	0.4613%	1.2375%	1.7350%	2.0344%
EURIBOR	1.6300%	1.9430%	2.0250%	2.1330%
VILBOR	3.6300%	7.1000%	8.1000%	8.8000%
RIGBOR	5.3000%	7.6500%	8.3200%	8.7800%
TALBOR	5.8900%	6.3550%	6.6150%	7.1100%

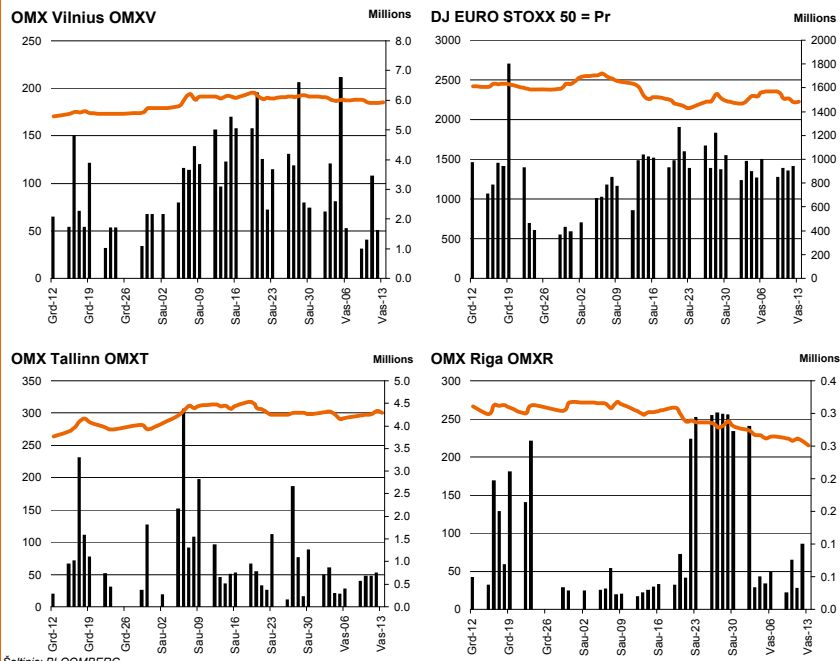
Šaltinis: BLOOMBERG

Valiutų kursai	Kursas	Dienos pok.	Mėn. pok.	nuo metų pr.	Metų pok.
SEK/LTL	0.32018	-0.16%	-0.87%	-1.66%	13.27%
NOK/LTL	0.39346	-0.59%	-7.49%	-10.82%	9.03%
DKK/LTL	0.46326	0.01%	0.02%	0.08%	-0.01%
RUB/LTL	0.07766	-0.35%	7.13%	4.17%	19.16%
LVL/LTL	4.87890	0.16%	0.35%	-0.07%	1.58%
PLN/LTL	0.74125	0.28%	10.84%	10.96%	22.84%
USD/LTL	2.68770	0.19%	-2.77%	-8.60%	-13.44%
CHF/LTL	2.31015	0.12%	1.16%	0.24%	-8.08%

Šaltinis: BLOOMBERG

Hansa Invest. fondai	Data	NAV	Dienos pokytis	Mėn. pokytis	Nuo metų pr.	Metų pok.
HANSA EASTERN EUROPE EQ-E	2009.02.12	4.5343	-1.04%	-11.94%	-13.31%	-78.86%
HANSA RUSSIAN EQUITY FUND-E	2009.02.12	5.6293	-0.45%	-10.13%	-1.14%	-78.03%
HANSA EAST EURO REAL ESTATE	2009.02.12	2.2512	-1.60%	-13.76%	-1.63%	-82.00%
HANSA CENTRAL ASIA EQUITY FD	2009.02.12	2.3397	-1.89%	0.92%	13.69%	-76.82%
HANSA EASTERN EUROPE BOND FD	2009.02.12	8.5781	-2.18%	-8.47%	-9.12%	-18.28%

Šaltinis: BLOOMBERG



Šaltinis: BLOOMBERG

## Baltijos šalių indeksai

Pavadinimas	Pask. Sand. data	Indekso vertė	Uždarymo prieš d.	Dienos pokytis	Mėnesio pokytis	Nuo metų pradžios	Metinis pokytis
OMX VILNIUS OMXV	2009.02.13	185.49	184.42	0.58%	-2.14%	3.48%	-61.40%
OMX TALLINN OMXT	2009.02.13	300.10	303.51	-1.12%	-3.32%	9.19%	-53.58%
OMX RIGA OMXR	2009.02.13	215.53	220.42	-2.22%	-15.64%	-20.55%	-60.69%
OMX Baltic Benchmark TR	2009.02.13	226.85	227.58	-0.32%	-4.93%	-0.56%	-61.85%
OMX Baltic 10	2009.02.13	93.27	94.01	-0.79%	-1.57%	5.59%	-65.29%

Šaltinis: BLOOMBERG

## Vilniaus Vertybinių Popierių Biržos prekybos rezultatai

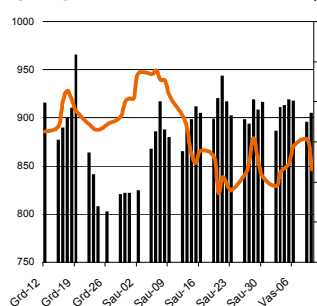
Pavadinimas	Pask. sand. data	Kaina	Uždarymo kaina	Dienos pokytis	Mėnesio pokytis	Nuo metų pradžios	Metinis pokytis	Kiekis	Apyvarta
Alita	2009.02.10	0.54	0.54	0.00%	-14.29%	-87.87%		3,330	1,788.2
Anykščių vynos	2009.02.10	0.30	0.30	0.00%	7.14%	-69.70%		4,000	1,200.0
Apranga	2009.02.13	2.12	2.12	0.00%	-6.61%	-83.63%		13,758	29,148.0
Agrowill group	2009.02.13	1.24	1.29	-3.88%	-17.88%	-11.43%		5,200	6,544.0
City service	2009.02.13	3.88	3.95	-1.77%	0.78%	14.45%	-66.87%	3,857	15,099.0
Dvarčionių keramika	2009.02.13	3.00	3.40	-11.77%	-11.77%	-4.76%		791	2,373.0
Grigiškės	2009.02.11	0.37	0.37	0.00%	-7.50%	23.33%	-85.77%	13,000	4,775.0
Gubernija	2009.02.11	0.38	0.38	0.00%	-5.00%	-9.52%	-64.82%	2,610	991.8
Invalda	2009.02.13	1.85	1.83	1.09%	4.52%	10.78%	-87.19%	41,550	76,071.4
Klaipėdos baldai	2009.02.03	1.40	1.40	0.00%	13.82%	20.69%	-46.15%	50	70.0
Klaipėdos jūrų krovininių kompanija	2009.02.13	10.20	10.50	-2.86%	-7.27%	-11.30%	-46.49%	70	714.0
Klaipėdos nafta	2009.02.13	0.92	0.92	0.00%	0.00%	5.75%	-7.07%	11,700	10,677.0
Kauno energija	2009.02.10	1.41	1.41	0.00%	-29.50%	-29.50%	-47.78%	1,000	1,410.0
Kauno tiekimas	2009.02.13	0.24	0.22	9.09%	-7.69%	0.00%	-71.43%	1,700	408.0
Lietuvos dujos	2009.02.13	1.21	1.19	1.68%	-5.47%	-6.20%	-61.47%	2,602	3,110.5
Lietuvos elektrinė	2009.02.13	3.00	3.00	0.00%	-20.21%	-22.08%	-50.82%	805	2,412.9
Lietuvos energija	2009.02.13	2.00	1.94	3.09%	-6.98%	-12.28%	-57.27%	86	167.4
Lifosa	2009.02.13	22.85	22.00	3.86%	7.78%	31.02%	-64.02%	1,600	36,066.2
Lietuvos jūrų laivininkystė	2009.02.13	0.36	0.36	0.00%	16.13%	50.00%	-33.33%	104,890	37,440.4
Limarko laivininkystės kompanija	2009.02.13	0.71	0.73	-2.74%	-1.39%	10.94%	-59.89%	5,256	3,662.9
Linas	2009.02.12	0.10	0.10	0.00%	-9.09%	-9.09%	-76.19%	2,000	200.0
DNB NORD bankas	2009.02.12	120.10	120.10	0.00%	48.27%	60.13%	-52.59%	60	7,225.8
Pramprojekta	2009.01.08	3.19	3.19	0.00%	0.00%	13.52%	6.33%	100	319.0
Panevėžio statybos trestas	2009.02.13	1.57	1.55	1.29%	-10.29%	4.67%	-87.46%	25,084	39,406.5
Pieno žvaigždės	2009.02.13	1.82	1.95	-6.67%	-25.71%	-10.78%	-63.23%	6,488	11,738.8
Rytų skirstomieji tinklai	2009.02.13	1.80	1.78	1.12%	-10.00%	-9.55%	-63.86%	2,509	4,479.5
Rokiškio sūris	2009.02.09	2.00	2.00	0.00%	-9.09%	15.61%	-66.22%	8,223	16,632.2
Šiaulių bankas	2009.02.13	0.75	0.76	-1.32%	-15.73%	-19.36%	-73.91%	4,970	3,707.5
Sanitas	2009.02.13	8.90	8.39	6.08%	-0.89%	2.42%	-66.54%	124	1,049.6
Snaigė	2009.02.12	0.40	0.40	0.00%	-9.09%	-27.27%	-92.74%	180	72.0
Bankas Snoras	2009.02.13	0.68	0.69	-1.45%	44.68%	78.95%	-65.35%	152,660	102,619.7
Bankas Snoras priv. akcijos	2009.02.13	5.00	5.00	0.00%	0.00%	0.00%	-60.00%	718	3,546.0
Stumbras	2009.02.12	3.50	3.50	0.00%	-20.46%	45.23%	-66.67%	100	350.0
TEO LT	2009.02.13	1.31	1.30	0.77%	2.34%	12.93%	-42.04%	291,660	382,384.6
Ūkio bankas	2009.02.13	0.89	0.89	0.00%	14.10%	20.27%	-74.93%	64,727	57,402.3
Utenos trikotažas	2009.02.10	0.89	0.89	0.00%	7.23%	-35.97%	-73.59%	1,000	890.0
Vilniaus baldai	2009.02.10	10.50	10.50	0.00%	-4.55%	-12.50%	-44.74%	100	1,050.0
Vilniaus degtinė	2009.02.09	0.80	0.80	0.00%	-5.88%	0.00%	-74.19%	502	401.6
Vilkyškių pieninė	2009.02.13	0.64	0.62	3.23%	-9.86%	6.67%	-88.57%	11,410	7,278.4
Vakarų skirstomieji tinklai	2009.02.13	364.00	390.00	-6.67%	-11.22%	-4.21%	-48.07%	24	8,787.0
Žemaitijos pienas	2009.02.11	0.60	0.60	0.00%	-7.69%	0.00%	-72.11%	3,100	1,872.0

Šaltinis: BLOOMBERG

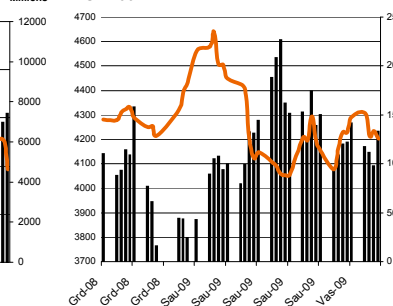
Dėmesio: Ši apžvalga nėra pasiūlymas įsigyti ar perleisti apžvalgoje nurodytas finansines priemones ar finansines priemones nurodytose šalyse bei biržose. Visa pateikta informacija yra surinkta iš viešai prieinamų šaltinių (įmonių, vertybinių popierių biržų, naujienų agentūrų ir kitų). Mes neatlikome informacijos tikrinimo ir vertinimo, dėl to negarantuojame informacijos tikslumo, pilnumo ar aktualumo. Pateikta informacija yra parodomąjo pobūdžio ir yra neapsaugota nuo palyginamumo problemų, dėl įmonių keičiamos apskaitos ir finansinės atskaitomybės paruošimo praktikos (t.y. pasikeitę apskaitos standartai, finansinių ataskaitų konsolidavimo praktikos pasikeitimas ir pan.). Dėl šios priežasties praėjusių ir ankstesniųjų metų palyginamieji duomenys gali būti neprieinami.

© AB bankas "Hansabankas", 2009. Visos teisės saugomos. Be Hansabank Grupės pritarimo draudžiama kopijuoti, spausdinti, atgaminti, cituoti ar bet kaip kitaip naudoti pateiktą informaciją. AB bankas "Hansabankas" neturi daugiau kaip 5% nuosavybės dalies šiame tyrime išvardintose įmonėse. Daugiau informacijos pateikiama interneto tinklalapyje: <http://www.hansa.ee/disclosures/discclaimer2008equity.pdf>

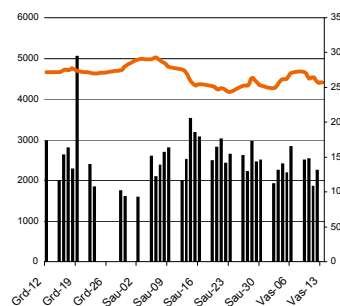
MSCI WORLD INDEX



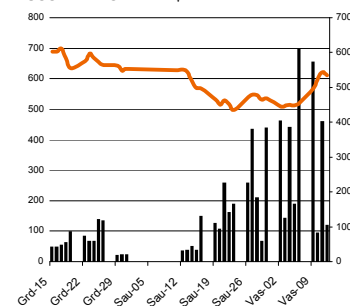
FTSE 100 INDEX



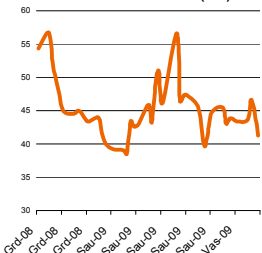
DAX INDEX



RUSSIAN RTS INDEX \$



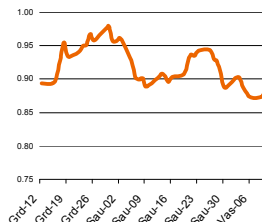
CBOE SPX VOLATILITY INDEX (VIX)



EUR/USD



EUR/GBP

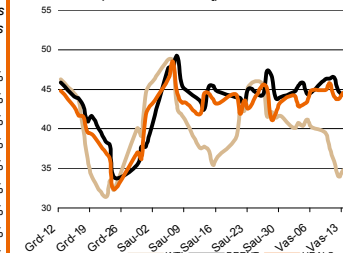


Pasaulio akcijų indeksai

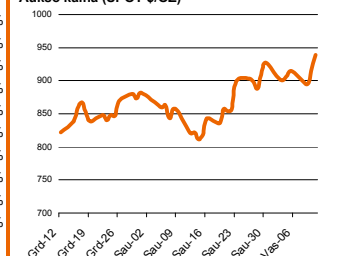
Indekso pavadinimas	Šalis	Pask. sand. data	Indekso vertė	Indekso vertė dieną prieš	Dienos pokytis	Mėnesio pokytis	Nuo metų pradžios	Metinis pokytis
<b>EUROPA</b>								
DJ EURO STOXX 50 = Pr	ES	2009.02.13	2,235.00	2,214.95	0.55%	-7.64%	-9.01%	-41.44%
FTSE 100 INDEX	Didžioji Britanija	2009.02.13	4,196.93	4,202.24	-0.34%	-4.80%	-5.55%	-28.78%
DAX INDEX	Vokietija	2009.02.13	4,430.62	4,407.56	0.17%	-4.79%	-8.22%	-36.69%
CAC 40 INDEX	Pancūzija	2009.02.13	3,007.33	2,964.34	1.09%	-6.29%	-6.88%	-38.28%
IBEX 35 INDEX	Ispanija	2009.02.13	8,301.90	8,200.90	0.90%	-8.64%	-10.02%	-37.63%
SWISS MARKET INDEX	Šveicarija	2009.02.13	5,116.99	5,106.67	0.02%	-7.71%	-7.71%	-32.23%
MILAN MIB30 INDEX	Italija	2009.02.13	18,758.00	18,673.00	0.46%	-6.76%	-6.50%	-45.33%
OBX STOCK INDEX	Norvegija	2009.02.13	209.77	207.04	1.09%	3.78%	5.11%	-40.00%
OMX STOCKHOLM 30 INDEX	Švedija	2009.02.13	678.61	672.86	0.80%	3.29%	2.40%	-28.54%
OMX HELSINKI 25 INDEX	Suomija	2009.02.13	1,472.53	1,472.53	-0.14%	-3.38%	-2.98%	-46.67%
OMX COPENHAGEN 20 INDEX	Danija	2009.02.13	269.11	264.90	1.32%	0.67%	8.35%	-37.49%
<b>BESIVYSTANTI EUROPA</b>								
RUSSIAN RTS INDEX \$	Rusija	2009.02.13	625.92	611.45	2.41%	0.83%	-0.90%	-68.76%
WSE WIG 20 INDEX	Lenkija	2009.02.13	1,493.82	1,494.41	-0.02%	-15.40%	-16.52%	-51.56%
PFTS Index	Ukraina	2009.02.12	255.90	257.82	-0.75%	-12.88%	-15.10%	-76.58%
BUDAPEST STOCK EXCH IND	Vengrija	2009.02.13	11,856.73	11,760.68	0.89%	-5.38%	-3.08%	-51.66%
PRAGUE STOCK EXCH INDEX	Čekija	2009.02.13	725.20	726.10	-0.08%	-15.59%	-15.46%	-53.79%
CROATIA ZAGREB CROBEX	Kroatija	2009.02.13	1,601.41	1,566.79	2.21%	-12.33%	-7.02%	-60.71%
BELEX15 INDEX	Serbija	2009.02.13	513.36	528.05	-2.78%	0.07%	-9.17%	-76.12%
SOFIX INDEX	Bulgarija	2009.02.13	276.87	266.86	3.75%	-20.18%	-22.80%	-80.44%
BUCHAREST BET INDEX	Rumunija	2009.02.13	2,164.79	2,219.82	-2.48%	-23.30%	-25.38%	-69.75%
ISE NATIONAL 100 INDEX	Turkija	2009.02.13	25,199.53	25,023.08	0.71%	-3.48%	-6.20%	-43.69%
<b>Š. ir P. AMERIKA</b>								
DOW JONES INDUS. AVG	JAV	2009.02.13	7,922.41	7,932.76	-0.27%	-6.35%	-9.85%	-36.97%
NASDAQ COMPOSITE INDEX	JAV	2009.02.13	1,542.56	1,541.71	-0.13%	-0.43%	-2.36%	-35.14%
S&P 500 INDEX	JAV	2009.02.13	834.33	835.19	-0.26%	-4.45%	-7.78%	-39.07%
BRAZIL BOVESPA STOCK IDX	Brazilija	2009.02.13	41,145.56	40,500.79	1.59%	4.04%	9.57%	-34.27%
MEXICO BOLSA INDEX	Meksika	2009.02.13	19,299.72	19,358.25	-0.01%	-8.04%	-13.51%	-33.95%
<b>AZIJA</b>								
NIKKEI 225	Japonija	2009.02.13	7,779.40	7,705.36	0.96%	-7.54%	-12.19%	-40.47%
HANG SENG INDEX	Honk Kongas	2009.02.13	13,554.67	13,228.30	2.47%	-0.83%	-5.79%	-41.50%
CSI 300 INDEX	Kinija	2009.02.13	2,399.07	2,318.34	3.48%	27.87%	31.98%	-50.19%
BSE SENSEX 30 INDEX	Indija	2009.02.13	9,634.74	9,465.83	1.78%	6.21%	-0.13%	-43.16%
KOSPI INDEX	Pietų Korėja	2009.02.13	1,192.44	1,179.84	1.07%	2.12%	6.05%	-26.92%
KUALA LUMPUR COMP INDEX	Malajzija	2009.02.13	909.84	894.60	1.70%	-0.42%	3.77%	-36.07%
HO CHI MINH STOCK INDEX	Vietnamas	2009.02.13	274.51	276.09	-0.57%	-10.62%	-13.03%	-66.44%
STOCK EXCH OF THAI INDEX	Tailandas	2009.02.13	445.77	440.63	1.17%	2.76%	-0.93%	-46.26%
S&P/ASX 200 INDEX	Australija	2009.02.13	3,559.10	3,514.30	1.28%	-2.61%	-4.38%	-35.78%
NZX 50 FF GROSS INDEX	Naujoji Zelandija	2009.02.13	2,750.77	2,750.15	0.02%	-0.86%	1.29%	-22.42%

Šaltinis: BLOOMBERG

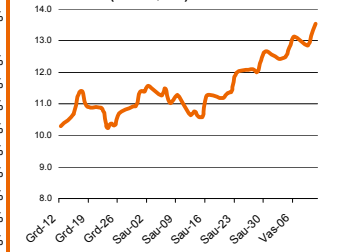
Naftos kaina (SPOT USD/Barelį)



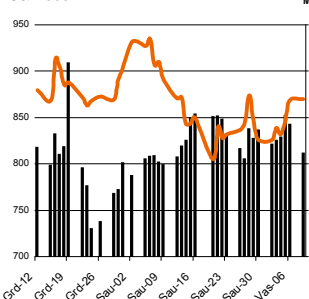
Auksas kaina (SPOT \$/OZ)



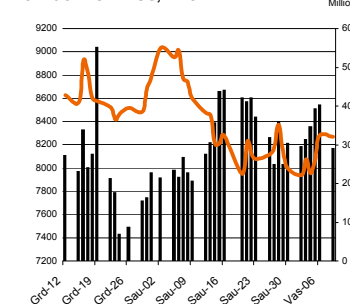
Sidabro kaina (SPOT \$/OZ)



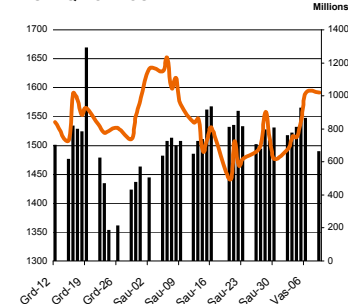
S&amp;P 500 INDEX



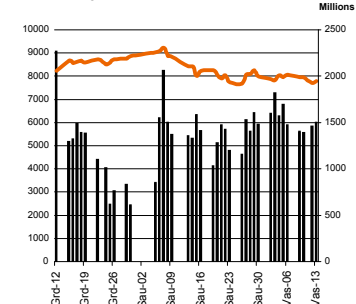
DOW JONES INDUS, AVG



NASDAQ COMPOSITE INDEX



NIKKEI 225 INDEX



Šaltinis: BLOOMBERG

## Kontaktai

Justa Kaulinytė  
Darius Slavinskas  
Agnė Anzelienė  
Neringa Dziugelytė

Maklerio asistentė  
Makleris  
Maklerė  
Analitikė

[Justa.Kaulinyte@swedbank.lt](mailto:Justa.Kaulinyte@swedbank.lt)  
[Darius.Slavinskas@swedbank.lt](mailto:Darius.Slavinskas@swedbank.lt)  
[Agne.Anzeliene@swedbank.lt](mailto:Agne.Anzeliene@swedbank.lt)  
[Neringa.Dziugelyte@swedbank.lt](mailto:Neringa.Dziugelyte@swedbank.lt)

8 5 268 4505  
8 5 268 4295  
8 5 268 4306  
8 5 268 4733

Dėmesio: Ši apžvalga nėra pasiūlymas įsigyti ar perleisti apžvalgoje nurodytas finansines priemones ar finansines priemones nurodytose šalyse bei biržose. Visa pateikta informacija yra surinkta iš viešai prieinamų šaltinių (monių, vertybinių popierių biržų, naujienų agent neitikime informacijos tikrinimo ir vertinimo, dėl to negarantuojame informacijos tikslumo, pilnumo ar aktualumo. Pateikta informacija yra parodomąjo pobūdžio ir yra neapsaugota nuo palyginamumo problemų, dėl monių keičiamos apskaitos ir finansinės atskaitomybės par. (t.y. pasikeitę apskaitos standartai, finansinių ataskaitų konsolidavimo praktikos pasikeitimai ir pan.). Dėl šios priežasties praėjusių ir ankstesnių metų palyginamieji duomenys gali būti neprieinami.

© AB bankas "Hansabankas", 2009, Visos teisės saugomos. Be Hansabank Grupės pritarimo draudžiama kopijuoti, spausdinti, atgaminti, cituoti ar bet kaip kitaip naudoti pateiktą informaciją. AB bankas "Hansabankas" neturi daugiau kaip 5% nuosavybės dalies šiame tyrime išvard. Daugiau informacijos pateikiama interneto tinklalapyje: <http://www.hansa.ee/disclaimers/disclaimer2008equity.pdf>