

**Naujienuos**

Vertybinių popierių biržoje NASDAQ OMX Vilnius indeksas kilstelėjo 0.82 proc. iki 160.40 punkto. Sudaryti 647 sandorių, o bendra viršos apyvarta siekė 2.41 mln. litų.

Brangusių pozicijų šiandien buvo 11, kritusių - 11, o nepakitusių liko 19. Didžiausia 772 tūkst. litų dienos apyvarta išsiskyrė TEO LT pozicija. Sudarytas vienas tiesioginis sandoris už 244 tūkst. litų. Akcijų kaina stiebėsi 1.65 proc. į viršų iki 1.23 litų. Aktyviai domėtasi Snoro ir Ūkio bankų akcijomis. Sudaryta sandorių už atitinkamai 258 tūkst. ir 303 tūkst. litų. Snoro banko akcijų kaina brango 1.82 proc. iki 0.56 litų. Ūkio banko kaina augo 3.49 proc. iki 0.89 litų. Klaipėdos nafta pašoko 4.44 proc. iki 0.94 litų. Suprekiauta akcijų už 244 tūkst. litų. Rokiškio sūris išlaikė nepakitusią 1.80 litų kainą. Sudaryta sandorių už 261 tūkst. litų, iš kurių vienu tiesioginiu sandoriu perleista akcijų už kiek daugiau nei 260 tūkst. litų.

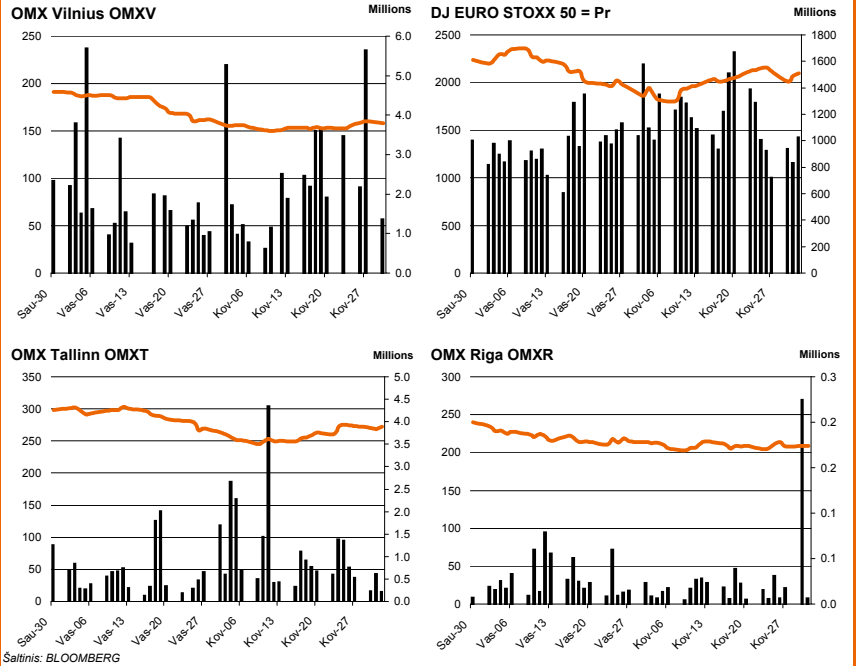
Lietuvoje ir Baltijos šalyse „Aprangos“ grupės tinklo mažmeninė prekių apyvarta (su PVM) 2009 m. kovo mėnesį sudarė 28,9 mln. litų (8,4 mln. eurų) ir buvo 23,5% mažesnė nei 2008 m. kovo mėnesio apyvarta.

2009 m. sausio - kovo mėnesiais „Aprangos“ grupės tinklo mažmeninė prekių apyvarta (su PVM) sudarė 93,9 mln. litų (27,2 mln. eurų), arba 22,7% mažiau, nei 2008 metais. „Aprangos“ grupės tinklo apyvarta 2009 metų sausio - kovo mėnesiais Lietuvoje sudarė 65,7 mln. litų (19,0 mln. eurų) arba 19,4% mažiau nei 2008 metų sausio - kovo mėnesiais.

Per pirmą ketvirtį „Aprangos“ grupės tinklo apyvarta Latvijoje sudarė 19,6 mln. litų (5,7 mln. eurų) ir sumažėjo 33,4%.

Per pirmą ketvirtį „Aprangos“ grupės tinklo apyvarta Estijoje sudarė 8,6 mln. litų (2,5 mln. eurų) ir sumažėjo 19,2%.

AB „Klaipėdos nafta“ per 2009 m. kovo mėnesį perpylė 521,6 tūkst. tn naftos produktų, nuo metų pradžios -1948,6 tūkst. tn.; per šį laikotarpį pajamos (preliminarijos) -7,8 mln litų (2,3 mln. Eurų), nuo metų pradžios -29,2 mln. litų (8,4 mln Eurų).



Šaltinis: OMX

**Planuojami savaitės įvykiai**

Šią savaitę biržoje pranešimų apie bendrovių iš anksto skelbiamus įvykius nėra numatyta.

Šaltinis: OMX

| Palūkanų norma | 1 mėn.  | 3 mėn.  | 6 mėn.  | 12 mėn.  |
|----------------|---------|---------|---------|----------|
| LIBOR (EUR)    | 1.0744% | 1.4800% | 1.6506% | 1.7988%  |
| LIBOR (USD)    | 0.4894% | 1.1659% | 1.7156% | 1.9550%  |
| EURIBOR        | 1.0860% | 1.4830% | 1.6460% | 1.7910%  |
| VILIBOR        | 2.7300% | 7.0500% | 8.4500% | 8.9300%  |
| RIGIBOR        | 5.1200% | 8.4000% | 9.4600% | 10.0400% |
| TALIBOR        | 5.9200% | 6.5200% | 6.9250% | 7.3450%  |

Šaltinis: BLOOMBERG

| Valiutų kursai | Kursas  | Dienos pok. | Mėn. pok. | nuo metų pr. | Metų pok. |
|----------------|---------|-------------|-----------|--------------|-----------|
| SEK/LTL        | 0.31892 | -0.35%      | -6.42%    | -1.24%       | 15.67%    |
| NOK/LTL        | 0.39234 | -1.07%      | -2.27%    | -9.50%       | 9.29%     |
| DKK/LTL        | 0.46344 | 0.03%       | -0.02%    | 0.04%        | -0.13%    |
| RUB/LTL        | 0.07693 | 0.05%       | -1.31%    | 5.34%        | 21.51%    |
| LVL/LTL        | 4.86310 | 0.11%       | 0.08%     | 0.26%        | 1.86%     |
| PLN/LTL        | 0.76624 | 0.21%       | -5.60%    | 8.64%        | 29.34%    |
| USD/LTL        | 2.57050 | 1.69%       | 6.77%     | -3.72%       | -14.18%   |
| CHF/LTL        | 2.26505 | 0.50%       | 3.04%     | 2.23%        | -3.74%    |

Šaltinis: BLOOMBERG

| Swedbank Invest. fondai         | Data       | NAV    | Dienos pokytis | Mėn. pokytis | Nuo metų pr. | Metų pok. |
|---------------------------------|------------|--------|----------------|--------------|--------------|-----------|
| SWEDBANK EASTERN EUROPE EQ-E    | 2009.04.01 | 4.5140 | 2.42%          | 10.00%       | -13.70%      | -74.55%   |
| SWEDBANK RUSSIAN EQUITY FUND-E  | 2009.04.01 | 6.5563 | 1.51%          | 18.04%       | 15.14%       | -71.81%   |
| SWEDBANK EAST EURO REAL ESTATE  | 2009.04.01 | 2.3668 | 1.42%          | 14.08%       | 3.43%        | -79.35%   |
| SWEDBANK CENTRAL ASIA EQUITY FD | 2009.04.01 | 2.2651 | 0.70%          | 4.94%        | 10.06%       | -75.09%   |
| SWEDBANK EASTERN EUROPE BOND FD | 2009.04.01 | 8.6309 | 2.98%          | 2.41%        | -8.56%       | -15.66%   |

Šaltinis: BLOOMBERG

| Baltijos šalių indeksai |                  |               |                   |                |                 |                   |                 |
|-------------------------|------------------|---------------|-------------------|----------------|-----------------|-------------------|-----------------|
| Pavadinimas             | Pask. Sand. data | Indekso vertė | Uždarymo prieš d. | Dienos pokytis | Mėnesio pokytis | Nuo metų pradžios | Metinis pokytis |
| OMX VILNIUS OMXV        | 2009.04.02       | 160.40        | 159.11            | 0.82%          | 3.04%           | -10.51%           | -65.76%         |
| OMX TALLINN OMXT        | 2009.04.02       | 273.39        | 271.93            | 0.54%          | 4.02%           | -0.52%            | -57.27%         |
| OMX RIGA OMXR           | 2009.04.02       | 210.49        | 210.96            | -0.22%         | -1.59%          | -22.41%           | -61.19%         |
| OMX Baltic Benchmark TR | 2009.04.02       | 204.87        | 202.12            | 1.36%          | 3.24%           | -10.19%           | -65.09%         |
| OMX Baltic 10           | 2009.04.02       | 85.52         | 83.52             | 2.40%          | 11.96%          | -3.18%            | -68.07%         |

Šaltinis: BLOOMBERG

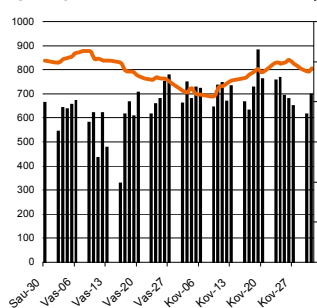
| Vilniaus Vertybinių Popierių Biržos prekybos rezultatai |                  |        |                |                |                 |                   |                 |         |           |
|---|------------------|--------|----------------|----------------|-----------------|-------------------|-----------------|---------|-----------|
| Pavadinimas   | Pask. sand. data | Kaina  | Uždarymo kaina | Dienos pokytis | Mėnesio pokytis | Nuo metų pradžios | Metinis pokytis | Kiekis  | Apyvarta  |
| Alita   | 2009.04.02       | 0.34   | 0.37           | -8.11%         | -22.73%         | -46.03%           | -90.29%         | 6,045   | 2,016.3   |
| Anykščių vymas  | 2009.04.02       | 0.22   | 0.25           | -12.00%        | -26.67%         | -8.33%            | -78.00%         | 13,500  | 2,970.0   |
| Apranga   | 2009.04.02       | 2.00   | 1.90           | 5.26%          | 29.03%          | -7.41%            | -82.22%         | 9,862   | 19,475.0  |
| Agrowill group  | 2009.04.02       | 0.38   | 0.40           | -5.00%         | -62.75%         | -72.86%           |                 | 236,381 | 85,101.1  |
| City service  | 2009.04.02       | 3.00   | 2.88           | 4.17%          | -4.76%          | -11.50%           | -72.22%         | 200     | 591.0     |
| Dvarčionių keramika                                     | 2009.03.27       | 2.55   | 2.55           | 0.00%          | -15.00%         | -25.00%           | -3.04%          | 100     | 255.0     |
| Grigiškės   | 2009.04.01       | 0.33   | 0.33           | 0.00%          | 10.00%          | 10.00%            | -85.65%         | 2,972   | 981.5     |
| Gubernija   | 2009.04.02       | 0.18   | 0.15           | 20.00%         | -52.63%         | -57.14%           | -80.85%         | 101     | 18.2      |
| Invalda   | 2009.04.02       | 1.62   | 1.63           | -0.61%         | 38.46%          | -2.99%            | -88.79%         | 6,445   | 10,440.9  |
| Klaipėdos baldai  | 2009.04.01       | 1.30   | 1.30           | 0.00%          | -7.14%          | 12.07%            | -48.00%         | 949     | 1,233.7   |
| Klaipėdos jūrų krovininių kompanija                     | 2009.04.01       | 10.50  | 10.50          | 0.00%          | 2.94%           | -8.70%            | -43.40%         | 1,991   | 20,919.4  |
| Klaipėdos nafta   | 2009.04.02       | 0.94   | 0.90           | 4.44%          | -1.05%          | 8.05%             | -4.08%          | 259,087 | 243,541.8 |
| Kauno energija  | 2009.04.01       | 1.90   | 1.90           | 0.00%          | 34.75%          | -5.00%            | -25.49%         | 1,060   | 2,014.0   |
| Kauno tiekimas  | 2009.03.27       | 0.23   | 0.23           | 0.00%          | 4.55%           | -4.17%            | -70.13%         | 400     | 92.0      |
| Lietuvos dujos  | 2009.04.02       | 1.03   | 1.05           | -1.91%         | 3.00%           | -20.16%           | -66.01%         | 4,413   | 4,575.7   |
| Lietuvos elektrinė                                      | 2009.04.01       | 2.50   | 2.50           | 0.00%          | -16.67%         | -35.07%           | -59.74%         | 160     | 400.0     |
| Lietuvos energija                                       | 2009.04.01       | 1.50   | 1.50           | 0.00%          | -11.24%         | -34.21%           | -62.59%         | 285     | 433.9     |
| Lifosa  | 2009.04.02       | 22.50  | 22.40          | 0.45%          | 28.57%          | 29.01%            | -67.15%         | 584     | 13,320.1  |
| Lietuvos jūrų laivinkystė                               | 2009.04.02       | 0.36   | 0.37           | -2.70%         | 44.00%          | 50.00%            | -33.33%         | 101,362 | 36,490.3  |
| Limarko laivinkystės kompanija                          | 2009.04.02       | 0.61   | 0.61           | 0.00%          | 27.08%          | -4.69%            | -62.35%         | 2,100   | 1,281.0   |
| Linas   | 2009.04.02       | 0.08   | 0.09           | -11.11%        | -20.00%         | -27.27%           | -80.49%         | 470     | 37.6      |
| DNB NORD bankas   | 2009.03.31       | 118.00 | 118.00         | 0.00%          | -2.08%          | 57.33%            | -64.78%         | 8       | 944.0     |
| Prampo projektas  | 2009.01.08       | 3.19   | 1.53           | 0.00%          | 0.00%           | 0.00%             | 0.00%           | 100     | 319.0     |
| Panevėžio statybos trestas                              | 2009.02.02       | 1.54   | 1.42           | 8.45%          | 3.36%           | 2.67%             | -87.21%         | 50,487  | 75,500.3  |
| Pieno žvaigždės   | 2009.04.02       | 1.69   | 1.70           | -0.59%         | -5.59%          | -17.16%           | -66.20%         | 1,075   | 1,803.2   |
| Rytų skirstomieji tinklai                               | 2009.04.02       | 1.28   | 1.30           | -1.54%         | -5.19%          | -35.68%           | -73.33%         | 21,560  | 27,796.8  |
| Rokiškio sūris  | 2009.04.02       | 1.80   | 1.80           | 0.00%          | 0.00%           | 4.05%             | -68.42%         | 145,160 | 261,280.5 |
| Šiaulių bankas  | 2009.04.02       | 0.79   | 0.75           | 5.33%          | 19.70%          | -15.05%           | -71.17%         | 145,812 | 112,972.6 |
| Sanitas   | 2009.04.02       | 6.80   | 6.80           | 0.00%          | -9.33%          | -21.75%           | -74.53%         | 21,524  | 145,350.7 |
| Snaigė  | 2009.04.02       | 0.21   | 0.19           | 10.53%         | -36.36%         | -61.82%           | -95.07%         | 69,622  | 14,064.6  |
| Bankas Snoras   | 2009.04.02       | 0.56   | 0.55           | 1.82%          | 19.15%          | 47.37%            | -71.20%         | 458,249 | 258,426.2 |
| Bankas Snoras priv. akcijos                             | 2009.03.31       | 3.67   | 3.67           | 0.00%          | -14.65%         | -26.60%           | -66.64%         | 9,830   | 36,060.1  |
| Stumbras  | 2009.03.31       | 3.50   | 3.50           | 0.00%          | 16.67%          | 45.23%            | -62.00%         | 111     | 388.5     |
| TEO LT  | 2009.04.02       | 1.23   | 1.21           | 1.65%          | 2.50%           | 6.03%             | -46.05%         | 630,754 | 771,992.4 |
| Ūkio bankas   | 2009.04.02       | 0.89   | 0.86           | 3.49%          | 32.84%          | 20.27%            | -74.64%         | 342,560 | 302,606.2 |
| Utenos trikotažas                                       | 2009.04.01       | 0.65   | 0.65           | 0.00%          | -27.78%         | -53.24%           | -82.85%         | 100     | 64.8      |
| Vilniaus baldai   | 2009.03.20       | 10.00  | 10.00          | 0.00%          | -4.76%          | -16.67%           | -48.72%         | 2,500   | 25,000.0  |
| Vilniaus degtinė  | 2009.03.26       | 0.55   | 0.55           | 0.00%          | -26.67%         | -31.25%           | -78.85%         | 3       | 1.7       |
| Vilkyškių pieninė                                       | 2009.04.02       | 0.63   | 0.64           | -1.56%         | 8.62%           | 5.00%             | -88.33%         | 5,200   | 3,324.0   |
| Vakarų skirstomieji tinklai                             | 2009.04.02       | 250.00 | 250.00         | 0.00%          | -35.07%         | -34.21%           | -64.79%         | 7       | 1,754.0   |
| Žemaitijos pienas                                       | 2009.04.02       | 0.49   | 0.50           | -2.00%         | -2.00%          | -18.33%           | -77.73%         | 21,230  | 10,613.0  |

Šaltinis: BLOOMBERG

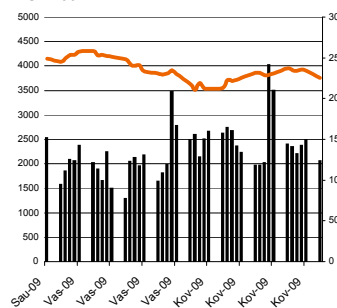
Dėmesio: Ši apžvalga nėra pasiūlymas įsigyti ar perleisti apžvalgoje nurodytas finansines priemones ar finansines priemones nurodytose šalyse bei biržose. Visa pateikta informacija yra surinkta iš viešai prieinamų šaltinių (įmonių, vertybinių popierių biržų, naujienų agentūrų ir kitų). Mes neatikome informacijos tikrinimo ir vertinimo, dėl to negarantuojame informacijos tikslumo, pilnumo ar aktualumo. Pateikta informacija yra parodomąjio pobūdžio ir yra neapsaugota nuo palyginamumo problemų, dėl įmonių keičiamos apskaitos ir finansinės atskaitomybės paruošimo praktikos (t.y. pasikeitę apskaitos standartai, finansinių ataskaitų konsolidavimo praktikos pasikeitimas ir pan.). Dėl šios priežasties praėjusių ir ankstesniųjų metų palyginamieji duomenys gali būti neprieinami.

© "Swedbank", AB, 2009. Visos teisės saugomos. Be "Swedbank" grupės pritarimo draudžiama kopijuoti, spausdinti, atgaminti, cituoti ar bet kaip kitaip naudoti pateiktą informaciją. "Swedbank", AB neturi daugiau kaip 5% nuosavybės dalies šiame tyrime išvardintose įmonėse. Daugiau informacijos pateikiama interneto tinklalapyje: <http://www.swedbank.eu/disclosures/disclosure2008equity.pdf>

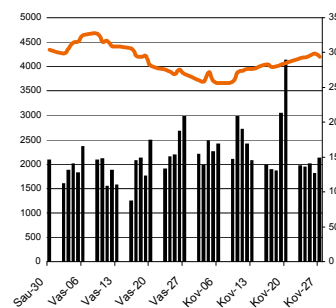
MSCI WORLD INDEX



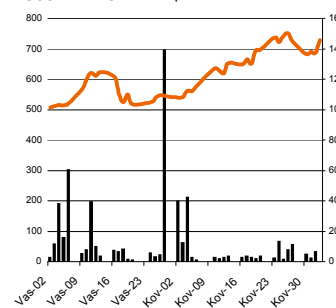
FTSE 100 INDEX



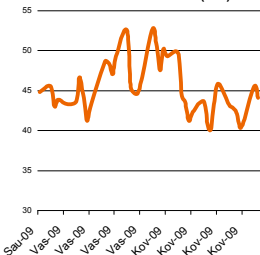
DAX INDEX



RUSSIAN RTS INDEX \$



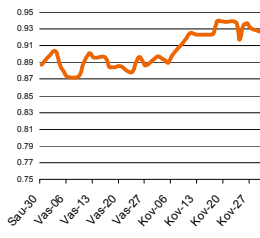
CBOE SPX VOLATILITY INDEX (VIX)



EUR/USD



EUR/GBP

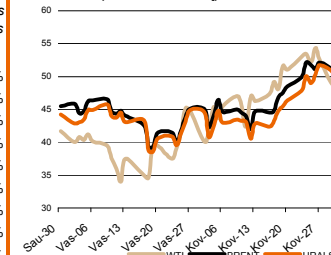


Pasaulio akcijų indeksai

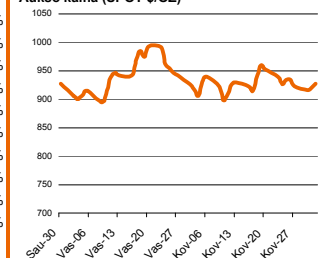
| Indekso pavadinimas        | Šalis              | Pask. sand. data | Indekso vertė | Indekso vertė dieną prieš | Dienos pokytis | Mėnesio pokytis | Nuo metų pradžios | Metinis pokytis |
|----------------------------|--------------------|------------------|---------------|---------------------------|----------------|-----------------|-------------------|-----------------|
| <b>EUROPA</b>              |                    |                  |               |                           |                |                 |                   |                 |
| DJ EURO STOXX 50 = Pr      | ES                 | 2009.04.02       | 2,172.63      | 2,097.57                  | 3.68%          | 15.51%          | -11.15%           | -42.74%         |
| FTSE 100 INDEX             | Didžioji Britanija | 2009.04.02       | 4,075.29      | 3,955.61                  | 3.06%          | 12.43%          | -8.07%            | -31.09%         |
| DAX INDEX                  | Vokietija          | 2009.04.02       | 4,302.15      | 4,131.07                  | 4.23%          | 16.05%          | -10.49%           | -36.47%         |
| CAC 40 INDEX               | Pancūzija          | 2009.04.02       | 2,940.28      | 2,839.61                  | 3.61%          | 13.97%          | -8.57%            | -40.10%         |
| IBEX 35 INDEX              | Ispanija           | 2009.04.02       | 8,180.90      | 7,961.00                  | 2.77%          | 12.53%          | -11.03%           | -40.88%         |
| SWISS MARKET INDEX         | Šveicarija         | 2009.04.02       | 5,136.13      | 5,014.90                  | 2.26%          | 15.54%          | -7.34%            | -32.50%         |
| MILAN MIB30 INDEX          | Italija            | 2009.04.02       | 17,333.00     | 16,928.00                 | 2.38%          | 12.66%          | -13.62%           | -48.38%         |
| OBX STOCK INDEX            | Norvegija          | 2009.04.02       | 212.06        | 204.99                    | 3.34%          | 15.41%          | 6.38%             | -42.20%         |
| OMX STOCKHOLM 30 INDEX     | Švedija            | 2009.04.02       | 699.05        | 679.51                    | 2.75%          | 12.75%          | 5.42%             | -29.96%         |
| OMX HELSINKI 25 INDEX      | Suomija            | 2009.04.02       | 1,336.95      | 1,287.68                  | 3.61%          | 9.87%           | -11.97%           | -52.06%         |
| OMX COPENHAGEN 20 INDEX    | Danija             | 2009.04.02       | 244.14        | 237.71                    | 2.40%          | 4.18%           | -1.74%            | -44.14%         |
| <b>BESIVYSTANTI EUROPA</b> |                    |                  |               |                           |                |                 |                   |                 |
| RUSSIAN RTS INDEX \$       | Rusija             | 2009.04.02       | 728.37        | 685.51                    | 6.25%          | 35.04%          | 15.27%            | -64.81%         |
| WSE WIG 20 INDEX           | Lenkija            | 2009.04.02       | 1,600.66      | 1,523.80                  | 4.69%          | 15.58%          | -10.87%           | -47.06%         |
| PFTS Index                 | Ukraina            | 2009.04.01       | 229.38        | 227.34                    | 0.90%          | 11.62%          | -23.90%           | -75.99%         |
| BUDAPEST STOCK EXCH IND    | Vengrija           | 2009.04.02       | 11,666.19     | 11,161.03                 | 4.69%          | 12.94%          | -4.55%            | -47.00%         |
| PRAGUE STOCK EXCH INDEX    | Čekija             | 2009.04.02       | 793.90        | 755.20                    | 4.99%          | 24.53%          | -7.61%            | -49.67%         |
| CROATIA ZAGREB CROBEX      | Kroatija           | 2009.04.02       | 1,519.63      | 1,451.96                  | 4.66%          | 14.08%          | -11.76%           | -59.97%         |
| BELEX15 INDEX              | Serbija            | 2009.04.02       | 384.50        | 379.43                    | 1.34%          | -8.05%          | -31.97%           | -76.97%         |
| SOFIX INDEX                | Bulgarija          | 2009.04.02       | 288.12        | 279.97                    | 2.91%          | 8.84%           | -19.67%           | -76.36%         |
| BUCHAREST BET INDEX        | Rumunija           | 2009.04.02       | 2,565.16      | 2,425.03                  | 5.35%          | 33.43%          | -11.93%           | -64.06%         |
| ISE NATIONAL 100 INDEX     | Turkija            | 2009.04.02       | 26,638.53     | 25,943.57                 | 2.79%          | 12.52%          | -0.73%            | -34.94%         |
| <b>Š. ir P. AMERIKA</b>    |                    |                  |               |                           |                |                 |                   |                 |
| DOW JONES INDUS. AVG       | JAV                | 2009.04.02       | 7,920.02      | 7,761.60                  | 2.08%          | 17.15%          | -9.73%            | -37.15%         |
| NASDAQ COMPOSITE INDEX     | JAV                | 2009.04.02       | 1,586.96      | 1,551.60                  | 1.85%          | 19.47%          | 0.21%             | -33.08%         |
| S&P 500 INDEX              | JAV                | 2009.04.02       | 830.26        | 811.08                    | 2.30%          | 18.39%          | -8.14%            | -39.33%         |
| BRAZIL BOVESPA STOCK IDX   | Brazilija          | 2009.04.02       | 43,545.31     | 41,976.33                 | 3.67%          | 20.10%          | 15.89%            | -31.32%         |
| MEXICO BOLSA INDEX         | Meksika            | 2009.04.01       | 19,880.37     | 19,626.75                 | 1.29%          | 17.43%          | -11.17%           | -36.82%         |
| <b>AZIJA</b>               |                    |                  |               |                           |                |                 |                   |                 |
| NIKKEI 225                 | Japonija           | 2009.04.02       | 8,719.78      | 8,351.91                  | 4.41%          | 19.78%          | -1.58%            | -33.89%         |
| HANG SENG INDEX            | Honk Kongas        | 2009.04.02       | 14,521.97     | 13,519.54                 | 7.42%          | 17.90%          | 0.94%             | -39.17%         |
| CSI 300 INDEX              | Kinija             | 2009.04.02       | 2,576.40      | 2,548.22                  | 1.11%          | 19.02%          | 41.74%            | -27.38%         |
| BSE SENSEX 30 INDEX        | Indija             | 2009.04.02       | 10,348.83     | 9,901.99                  | 4.51%          | 20.24%          | 7.27%             | -34.30%         |
| KOSPI INDEX                | Pietų Korėja       | 2009.04.02       | 1,276.97      | 1,233.36                  | 3.54%          | 25.34%          | 13.56%            | -26.70%         |
| KUALA LUMPUR COMP INDEX    | Malajzija          | 2009.04.02       | 905.07        | 884.18                    | 2.36%          | 3.25%           | 3.23%             | -26.99%         |
| HO CHI MINH STOCK INDEX    | Vietnamas          | 2009.04.02       | 297.30        | 289.52                    | 2.69%          | 20.04%          | -5.80%            | -43.38%         |
| STOCK EXCH OF THAI INDEX   | Tailandas          | 2009.04.02       | 442.96        | 430.09                    | 2.99%          | 6.35%           | -1.56%            | -46.35%         |
| S&P/ASX 200 INDEX          | Australija         | 2009.04.02       | 3,680.20      | 3,579.70                  | 2.81%          | 13.23%          | -1.13%            | -33.12%         |
| NZX 50 FF GROSS INDEX      | Naujoji Zelandija  | 2009.04.02       | 2,585.80      | 2,569.24                  | 0.65%          | 4.20%           | -4.78%            | -28.03%         |

Šaltinis: BLOOMBERG

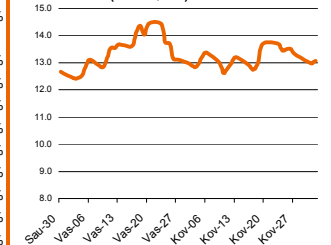
Naftos kaina (SPOT USD/Barelį)



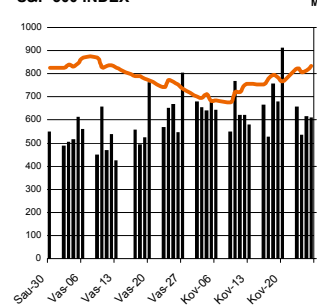
Aukso kaina (SPOT \$/OZ)



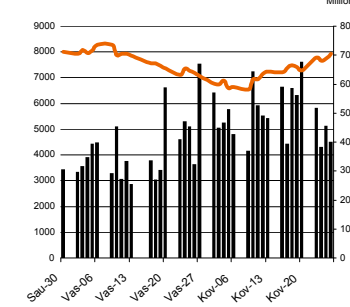
Sidabro kaina (SPOT \$/OZ)



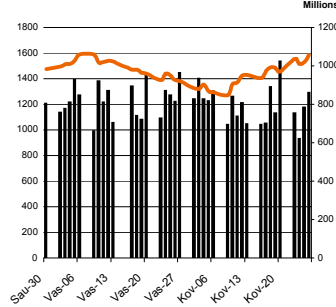
S&P 500 INDEX



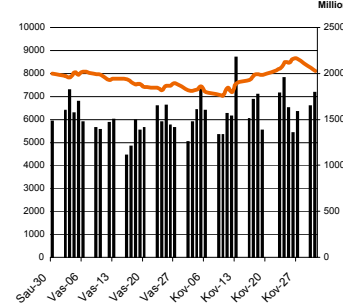
DOW JONES INDUS, AVG



NASDAQ COMPOSITE INDEX



NIKKEI 225 INDEX



Šaltinis: BLOOMBERG

**Kontaktai**

Justa Kaulinytė  
Darius Slavinskias  
Agnė Anzelienė  
Neringa Džiugelytė

Maklerio asistentė  
Makleris  
Maklerė  
Analitikė

[Justa.Kaulinyte@swedbank.lt](mailto:Justa.Kaulinyte@swedbank.lt)  
[Darius.Slavinskias@swedbank.lt](mailto:Darius.Slavinskias@swedbank.lt)  
[Agne.Anzeliene@swedbank.lt](mailto:Agne.Anzeliene@swedbank.lt)  
[Neringa.Dziugelyte@swedbank.lt](mailto:Neringa.Dziugelyte@swedbank.lt)

8 5 268 4505  
8 5 268 4295  
8 5 268 4306  
8 5 268 4733

**Swedbank analizės rasite Bloomberg terminale įrašę ABHA <GO> arba HBMR <GO>**

Dėmesio: Ši apžvalga nėra pasiūlymas įsigyti ar parduoti apžvalgoje nurodytas finansines priemones ar finansines priemones nurodytose šalyse bei biržose. Visa pateikta informacija yra surinkta iš viešai prieinamų šaltinių (monių, vertybinių popierių biržų, naujienų agent neatlikome informacijos tikrinimo ir vertinimo, dėl to negarantuojame informacijos tikslumo, pilnutinumo ar aktualumo. Pateikta informacija yra parodomoji pobūdžio ir yra neapsaugota nuo palyginamumo problemų, dėl monių keičiamos apskaitos ir finansinės atskaitomybės par. (t.y. pasikeitę apskaitos standartai, finansinių ataskaitų konsolidavimo praktikos pasikeitimas ir pan.). Dėl šios priežasties praėjusių ir ankstesnių metų palyginamieji duomenys gali būti neprieinami.

© "Swedbank", 2009. Visos teisės saugomos. Be "Swedbank" grupės pritarimo draudžiama kopijuoti, spausdinti, atgaminti, cituoti ar bet kaip kitaip naudoti pateiktą informaciją. "Swedbank", AB neturi daugiau kaip 5% nuosavybės dalies šiame tyrime išvardintose įmonėse. Daug pateikiama interneto tinklalapyje: <http://www.swedbank.eu/disclosures/discclaimer2008equity.pdf>