

Naujienos

Prekyba biržoje NASDAQ OMX Vilnius nebuvo aktyvi, sudaryti 598 sandoriai, tačiau apyvarta du kartus didesnė nei vakar, t.y. 2.95 mln. litų. OMXV indeksas pakrito 0.09 proc. iki 161.01 punkto. Iš viso buvo sudaryti 3 tiesioginiai sandoriai už 1.55 mln. litų.

Ūkio banko kaina užsidiarius biržai buvo atpigusi 1.45 proc. ir kainavo 0.68 litų. Sudaryta sandorių už 1.67 mln. litų, iš kurių vienu tiesioginiu sandoriu perleista akcijų už 1.47 mln. litų. TEO LT kaina pabrango 0.81 proc. iki 1.25 litų. Suprekiauta akcijų už 593 tūkst. litų. Sudarytas vienas tiesioginis sandoris už 76 tūkst. litų. Lifosos akcijų kaina nusirito 14.55 proc. iki 21.62 litų. Apyvarta buvo 249 tūkst. litų.

Balandžio 27 d. įvyksiančiame visuotiniame akcininkų susirinkime **Alita** svarstys bendrovės atskyrimo į 2 kontroliuojančias bendroves klausimą. Alita atskirs veiklą, susijusią su turimomis užsienio įmonių akcijomis (Serbijos bendrovės - Akcionarsko društvo Beogradska industrija piva, slada i bezalkoholnih pića Beograd akcijomis). Kita bendrovė vykdys pagrindinę Alitos gamybos veiklą bei veiklą, susijusią su turimomis Lietuvos įmonių akcijomis (šiuo metu - AB Anykščių vynas, UAB Alita Distribution bei UAB Vilkmergės alus akcijomis).

Šaltinis: OMX

Planuojami savaitės įvykiai

2009m. balandžio 17 d. (penktadienis) – **TEO LT** (TEO1L) – 2009m. 3 mėnesių konsoliduota finansinė atskaitomybė

2009m. balandžio 17 d. (penktadienis) – **Vilniaus degtinė** (VDG1L) – eilinis visuotinis akcininkų susirinkimas

2009m. balandžio 17 d. (penktadienis) – **Žemaitijos pienas** (ZMP1L) – eilinis visuotinis akcininkų susirinkimas

Šaltinis: OMX

Palūkanų norma	1 mėn.	3 mėn.	6 mėn.	12 mėn.
LIBOR (EUR)	0.9875%	1.4113%	1.6006%	1.7688%
LIBOR (USD)	0.4469%	1.1069%	1.6406%	1.9063%
EURIBOR	0.9910%	1.4100%	1.5970%	1.7620%
VILIBOR	2.4000%	6.9400%	8.3900%	9.0300%
RIGIBOR	5.3600%	8.5600%	9.6400%	10.1800%
TALIBOR	5.8700%	6.3050%	6.7000%	7.3450%

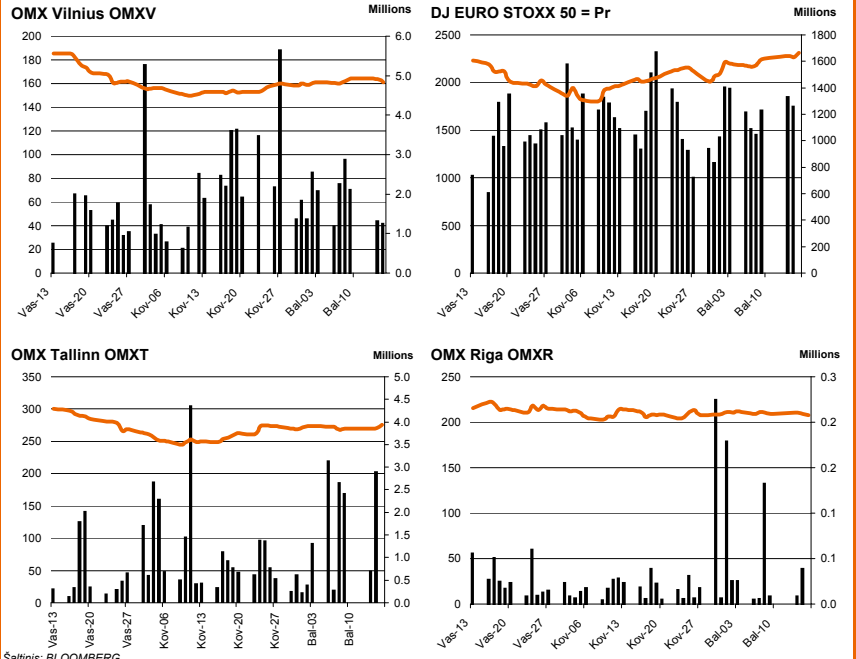
Šaltinis: BLOOMBERG

Valiutų kursai	Kursas	Dienos pok.	Mėn. pok.	nuo metų pr.	Metų pok.
SEK/LTL	0.31586	-0.14%	-0.38%	-0.28%	16.35%
NOK/LTL	0.39164	-0.69%	0.16%	-9.34%	11.62%
DKK/LTL	0.46355	-0.01%	-0.09%	0.02%	-0.14%
RUB/LTL	0.07839	-0.32%	-2.18%	3.38%	18.18%
LVL/LTL	4.86925	-0.01%	0.24%	0.13%	1.79%
PLN/LTL	0.80696	0.00%	-3.91%	3.16%	25.05%
USD/LTL	2.61305	-0.11%	1.66%	-5.29%	-17.24%
CHF/LTL	2.28050	0.15%	-1.73%	1.54%	-5.03%

Šaltinis: BLOOMBERG

Swedbank Invest. fondai	Data	NAV	Dienos pokytis	Mėn. pokytis	Nuo metų pr.	Metų pok.
SWEDBANK EASTERN EUROPE EQ-E	2009.04.15	5.0871	-0.29%	26.69%	-2.74%	-70.37%
SWEDBANK RUSSIAN EQUITY FUND-E	2009.04.15	7.8852	1.08%	27.79%	38.48%	-66.06%
SWEDBANK EAST EURO REAL ESTATE	2009.04.15	2.5966	-0.02%	24.15%	13.47%	-76.61%
SWEDBANK CENTRAL ASIA EQUITY FD	2009.04.15	2.5019	0.06%	15.23%	21.57%	-71.93%
SWEDBANK EASTERN EUROPE BOND FD	2009.04.15	9.1962	0.07%	7.54%	-2.57%	-12.44%

Šaltinis: BLOOMBERG



Šaltinis: BLOOMBERG

Baltijos šalių indeksai

Pavadinimas	Pask. Sand. data	Indekso vertė	Uždarymo prieš d.	Dienos pokytis	Mėnesio pokytis	Nuo metų pradžios	Metinis pokytis
OMX VILNIUS OMXV	2009.04.16	161.01	161.16	-0.09%	5.15%	-10.17%	-64.36%
OMX TALLINN OMXT	2009.04.16	275.39	270.42	1.84%	10.52%	0.20%	-55.49%
OMX RIGA OMXR	2009.04.16	207.56	209.31	-0.84%	-1.68%	-23.49%	-61.32%
OMX Baltic Benchmark TR	2009.04.16	203.60	205.46	-0.91%	6.23%	-10.75%	-63.84%
OMX Baltic 10	2009.04.16	83.77	84.19	-0.51%	11.64%	-5.17%	-66.82%

Šaltinis: BLOOMBERG

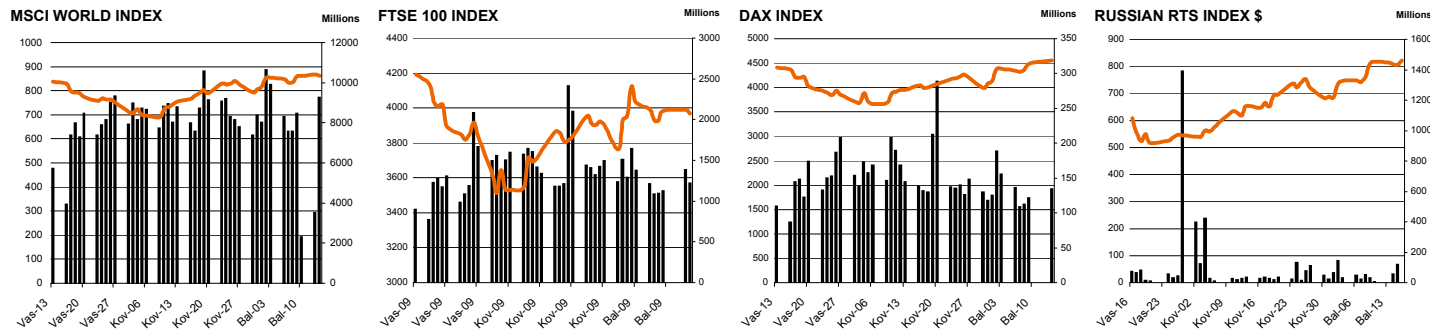
Vilniaus Vertybinių Popierių Biržos prekybos rezultatai

Pavadinimas	Pask. sand. data	Kaina	Uždarymo kaina	Dienos pokytis	Mėnesio pokytis	Nuo metų pradžios	Metinis pokytis	Kiekis	Apyvarta
Alita	2009.04.16	0.31	0.31	0.00%	-27.91%	-50.79%	-90.61%	10,000	3,060.0
Anykščių vynas	2009.04.16	0.21	0.21	0.00%	-34.38%	-12.50%	-79.00%	10,000	2,100.0
Apranga	2009.04.16	1.77	1.78	-0.56%	18.00%	-18.06%	-82.27%	24,857	44,357.1
Agrowill group	2009.04.16	0.36	0.36	0.00%	-53.85%	-74.29%		46,278	16,197.3
City service	2009.04.16	3.11	3.10	0.32%	12.27%	-8.26%	-70.94%	948	2,952.3
Dvarčionių keramika	2009.03.27	2.55	2.55	0.00%	-15.00%	-25.00%	10.87%	100	255.0
Grigiškės	2009.04.16	0.34	0.34	0.00%	6.25%	13.33%	-85.83%	14,170	4,817.8
Gubernija	2009.04.15	0.26	0.26	0.00%	-3.70%	-38.10%	-71.74%	170	44.2
Invalda	2009.04.16	1.60	1.65	-3.03%	15.94%	-4.19%	-88.73%	5,235	8,402.7
Klaipėdos baldai	2009.04.15	1.35	1.35	0.00%	-3.57%	16.38%	-41.30%	400	540.0
Klaipėdos jūrų krovininių kompanija	2009.04.16	12.00	12.08	-0.66%	20.00%	4.35%	-31.43%	530	6,369.0
Klaipėdos nafta	2009.04.16	0.90	0.91	-1.10%	2.27%	3.45%	-6.25%	35,500	32,001.6
Kauno energija	2009.04.16	2.24	1.95	14.87%	31.77%	12.00%	-35.07%	1,000	2,240.0
Kauno tiekimas	2009.04.15	0.21	0.21	0.00%	-4.55%	-12.50%	-71.23%	4,111	863.3
Lietuvos dujos	2009.04.16	1.12	1.12	0.00%	7.69%	-13.18%	-62.67%	51,473	57,527.8
Lietuvos elektrinė	2009.04.09	3.35	3.35	0.00%	8.07%	-12.99%	-46.40%	2,367	7,929.5
Lietuvos energija	2009.04.16	1.74	1.70	2.35%	16.00%	-23.68%	-55.39%	11	19.1
Lifosa	2009.04.16	21.62	25.30	-14.55%	-5.59%	23.97%	-67.80%	11,245	248,893.6
Lietuvos jūrų laivinkystė	2009.04.16	0.36	0.36	0.00%	2.86%	50.00%	-30.77%	12,775	4,549.0
Limarko laivinkystės kompanija	2009.04.15	0.60	0.60	0.00%	0.00%	-6.25%	-61.29%	1,939	1,099.9
Linas	2009.04.15	0.08	0.08	0.00%	14.29%	-27.27%	-78.38%	10,023	801.8
DNB NORD bankas	2009.04.14	140.00	140.00	0.00%	21.73%	86.67%	-56.25%	5	700.0
Prampo projektas	2009.01.08	3.19	1.53	0.00%	0.00%	0.00%	0.00%	100	319.0
Panevėžio statybos trestas	2009.04.16	1.66	1.71	-2.92%	27.69%	10.67%	-84.27%	17,366	28,992.1
Pieno žvaigždės	2009.04.16	2.00	2.00	0.00%	13.64%	-1.96%	-60.08%	1,900	3,800.0
Rytų skirstomieji tinklai	2009.04.16	1.25	1.22	2.46%	-8.09%	-37.19%	-72.83%	2,001	2,461.3
Rokiškio sūris	2009.04.16	1.80	1.77	1.70%	0.56%	4.05%	-66.85%	28,150	50,690.0
Šiaulių bankas	2009.04.16	0.73	0.77	-5.20%	8.96%	-21.51%	-71.15%	129,473	96,638.2
Sanitas	2009.04.16	6.70	6.90	-2.90%	0.00%	-22.90%	-74.03%	200	1,349.2
Snaigė	2009.04.16	0.20	0.20	0.00%	-4.76%	-63.64%	-93.69%	1,000	200.0
Bankas Snoras	2009.04.16	0.54	0.56	-3.57%	5.88%	42.11%	-70.27%	101,500	55,001.1
Bankas Snoras priv. akcijos	2009.04.14	3.80	3.80	0.00%	-5.47%	-24.00%	-66.22%	252	955.2
Stumbras	2009.04.16	4.05	4.05	0.00%	26.17%	68.05%	-55.25%	1,086	4,398.3
TEO LT	2009.04.16	1.25	1.24	0.81%	12.61%	7.76%	-43.95%	467,930	592,863.8
Ūkio bankas	2009.04.16	0.68	0.69	-1.45%	16.44%	14.87%	-72.93%	2,424,924	1,671,182.0
Utenos trikotažas	2009.04.15	0.60	0.60	0.00%	-25.00%	-56.84%	-80.95%	4,532	2,590.2
Vilniaus baldai	2009.03.20	10.00	10.00	0.00%	5.26%	-16.67%	-47.37%	2,500	25,000.0
Vilniaus degtinė	2009.04.14	0.63	0.63	0.00%	-16.00%	-21.25%	-77.74%	50	31.5
Vilkyškių pieninė	2009.04.16	0.68	0.67	1.49%	13.33%	13.33%	-86.40%	100	68.0
Vakarų skirstomieji tinklai	2009.04.15	240.00	240.00	0.00%	-31.62%	-36.84%	-66.20%	2	480.0
Žemaitijos pienas	2009.04.16	0.51	0.52	-1.92%	-3.77%	-15.00%	-75.12%	24,849	13,213.0

Šaltinis: BLOOMBERG

Dėmesio: Ši apžvalga nėra pasiūlymas įsigyti ar parduoti apžvalgoje nurodytas finansines priemones ar finansines priemones nurodytose šalyse bei biržose. Visa pateikta informacija yra surinkta iš viešai prieinamų šaltinių (įmonių, vertybinių popierių biržų, naujienų agentūrų ir kitų). Mes neatikome informacijos tikrinimo ir vertinimo, dėl to negarantuojame informacijos tikslumo, pilnumo ar aktualumo. Pateikta informacija yra parodomasis pobūdis ir yra neapsaugota nuo palyginamumo problemų, dėl įmonių keičiamos apskaitos ir finansinės atskaitomybės paruošimo praktikos (t.y. pasikeitę apskaitos standartai, finansinių ataskaitų konsolidavimo praktikos pasikeitimas ir pan.). Dėl šios priežasties praėjusių ir ankstesniųjų metų palyginamieji duomenys gali būti neprieinami.

© "Swedbank", AB, 2009. Visos teisės saugomos. Be "Swedbank" grupės pritarimo draudžiama kopijuoti, spausdinti, atgaminti, cituoti ar bet kaip kitaip naudoti pateiktą informaciją. "Swedbank", AB neturi daugiau kaip 5% nuosavybės dalies šiame tyrime išvardintose įmonėse. Daugiau informacijos pateikiama interneto tinklalapyje: <http://www.swedbank.eu/disclosures/discclaimer2008equity.pdf>

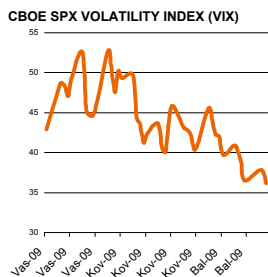


MSCI WORLD INDEX

FTSE 100 INDEX

DAX INDEX

RUSSIAN RTS INDEX \$



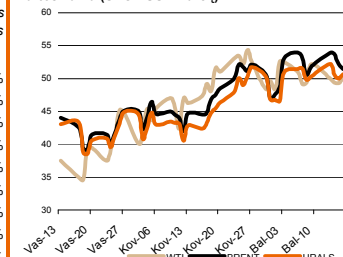
EUR/USD

EUR/GBP

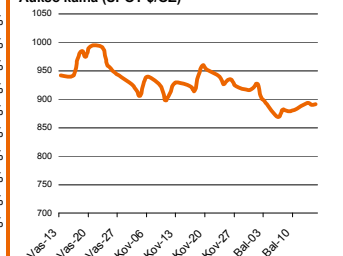
Pasaulio akcijų indeksai								
Indekso pavadinimas	Šalis	Pask. sand. data	Indekso vertė	Indekso vertė diena prieš	Dienos pokytis	Mėnesio pokytis	Nuo metų pradžios	Metinis pokytis
EUROPA								
DJ EURO STOXX 50 = Pr	ES	2009.04.16	2,310.76	2,262.96	2.13%	13.64%	-5.58%	-38.35%
FTSE 100 INDEX	Didžioji Britanija	2009.04.16	4,039.63	3,968.40	1.78%	4.53%	-8.91%	-33.20%
DAX INDEX	Vokietija	2009.04.16	4,628.13	4,549.79	1.73%	14.44%	-3.77%	-30.95%
CAC 40 INDEX	Pancūzija	2009.04.16	3,045.22	2,985.74	2.02%	9.12%	-5.34%	-37.26%
IBEX 35 INDEX	Ispanija	2009.04.16	8,900.10	8,711.90	2.13%	16.51%	-3.24%	-34.76%
SWISS MARKET INDEX	Šveicarija	2009.04.16	5,152.48	5,065.43	1.68%	6.93%	-6.94%	-28.97%
MILAN MIB30 INDEX	Italija	2009.04.16	18,837.00	18,442.00	2.20%	24.47%	-6.06%	-44.22%
OBX STOCK INDEX	Norvegija	2009.04.16	214.42	208.72	2.69%	11.08%	7.63%	-44.31%
OMX STOCKHOLM 30 INDEX	Švedija	2009.04.16	743.35	729.63	1.86%	9.96%	12.21%	-24.01%
OMX HELSINKI 25 INDEX	Suomija	2009.04.16	1,462.69	1,396.93	4.62%	9.80%	-3.57%	-46.37%
OMX COPENHAGEN 20 INDEX	Danija	2009.04.16	252.47	240.07	5.16%	11.09%	1.91%	-41.10%
BESIVYSTANTI EUROPA								
RUSSIAN RTS INDEX \$	Rusija	2009.04.16	821.30	805.85	1.90%	26.81%	29.95%	-62.00%
WSE WIG 20 INDEX	Lenkija	2009.04.16	1,775.06	1,784.55	-0.48%	17.33%	-0.77%	-39.36%
PFTS Index	Ukraina	2009.04.15	305.84	314.27	-2.68%	49.83%	1.47%	-67.20%
BUDAPEST STOCK EXCH IND	Vengrija	2009.04.16	12,465.10	12,212.09	2.07%	21.04%	1.83%	-43.05%
PRAGUE STOCK EXCH INDEX	Čekija	2009.04.16	851.80	840.20	1.39%	22.97%	-0.73%	-71.60%
CROATIA ZAGREB CROBEX	Kroatija	2009.04.16	1,595.99	1,564.45	2.02%	19.93%	-7.33%	-54.57%
BELEX15 INDEX	Serbija	2009.04.16	418.71	418.30	0.10%	15.21%	-25.92%	-72.84%
SOFIX INDEX	Bulgarija	2009.04.16	322.56	308.05	4.71%	21.57%	-10.07%	-71.76%
BUCHAREST BET INDEX	Rumunija	2009.04.16	2,930.48	2,747.41	6.66%	39.13%	1.01%	-57.27%
ISE NATIONAL 100 INDEX	Turkija	2009.04.16	29,518.97	28,324.29	4.13%	24.87%	9.79%	-29.02%
Š. ir P. AMERIKA								
DOW JONES INDUS. AVG	JAV	2009.04.16	8,069.12	8,029.62	0.39%	11.69%	-8.16%	-36.13%
NASDAQ COMPOSITE INDEX	JAV	2009.04.16	1,643.76	1,626.80	1.05%	17.08%	4.23%	-30.05%
S&P 500 INDEX	JAV	2009.04.16	856.82	852.06	0.48%	13.57%	-5.21%	-37.26%
BRAZIL BOVESPA STOCK IDX	Brazilija	2009.04.16	45,812.14	45,272.65	1.16%	18.63%	21.97%	-28.61%
MEXICO BOLSA INDEX	Meksika	2009.04.15	21,861.36	21,918.60	-0.26%	12.47%	-2.32%	-31.49%
AZIJA								
NIKKEI 225	Japonija	2009.04.16	8,755.26	8,742.96	0.14%	13.64%	-1.18%	-33.40%
HANG SENG INDEX	Honk Kongas	2009.04.16	15,582.99	15,669.62	-0.55%	20.08%	8.31%	-34.74%
CSI 300 INDEX	Kinija	2009.04.16	2,687.11	2,686.99	0.00%	19.87%	47.83%	-23.09%
BSE SENSEX 30 INDEX	Indija	2009.04.16	10,947.40	11,284.73	-2.99%	22.41%	13.48%	-32.61%
KOSPI INDEX	Pietų Korėja	2009.04.16	1,336.72	1,333.09	0.27%	18.77%	18.88%	-23.99%
KUALA LUMPUR COMP INDEX	Malajzija	2009.04.16	961.28	956.68	0.48%	14.32%	9.64%	-23.32%
HO CHI MINH STOCK INDEX	Vietnamas	2009.04.16	343.88	339.29	1.35%	35.09%	8.95%	-35.29%
STOCK EXCH OF THAI INDEX	Tailandas	2009.04.16	452.97	453.88	-0.20%	6.63%	0.67%	-45.23%
S&P/ASX 200 INDEX	Australija	2009.04.16	3,775.70	3,747.50	0.75%	12.76%	1.44%	-30.98%
NZX 50 FF GROSS INDEX	Naujoji Zelandija	2009.04.16	2,663.14	2,600.65	2.40%	4.67%	-1.94%	-24.27%

Šaltinis: BLOOMBERG

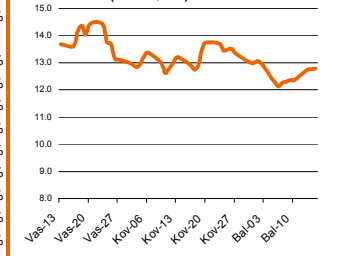
Naftos kaina (SPOT USD/Barelį)



Aukso kaina (SPOT \$/OZ)



Sidabro kaina (SPOT \$/OZ)

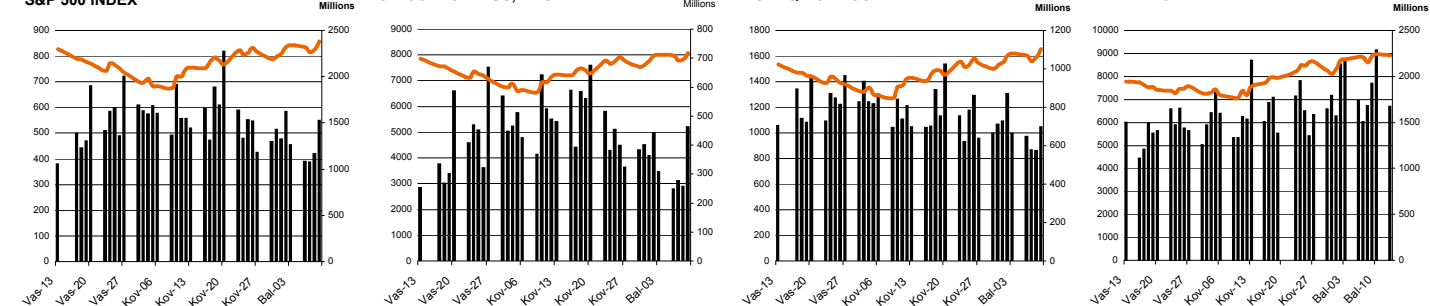


S&P 500 INDEX

DOW JONES INDUS, AVG

NASDAQ COMPOSITE INDEX

NIKKEI 225 INDEX



Šaltinis: BLOOMBERG

Kontaktai

Justa Kaulinytė	Maklerio asistentė	Justa.Kaulinyte@swedbank.lt	8 5 268 4505
Darius Slavinskas	Makleris	Darius.Slavinskas@swedbank.lt	8 5 268 4295
Agnė Anzelienė	Maklerė	Agne.Anzeliene@swedbank.lt	8 5 268 4306
Neringa Džiugelytė	Analitikė	Neringa.Dziugelyte@swedbank.lt	8 5 268 4733

Swedbank analizės rasite Bloomberg terminale įrašę ABHA <GO> arba HBMR <GO>

Dėmesio: Ši apžvalga nėra pasiūlymas įsigyti ar parduoti apžvalgoje nurodytas finansines priemones ar finansines priemones nurodytose šalyse bei biržose. Visa pateikta informacija yra surinkta iš viešai prieinamų šaltinių (monijų, vertybinių popierių biržų, naujienų agent neatlikome informacijos tikrinimo ir vertinimo, dėl to negarantuojame informacijos tikslumo, pilnutumo ar aktualumo. Pateikta informacija yra parodomąjio pobūdžio ir yra neapsaugota nuo palyginamumo problemų, dėl monijų keičiamos apskaitos ir finansinės atskaitomybės par. (t.y. pasikeitę apskaitos standartai, finansinių ataskaitų konsolidavimo praktikos pasikeitimas ir pan.). Dėl šios priežasties praėjusių ir ankstesniųjų metų palyginamieji duomenys gali būti neprieinami.

© "Swedbank", 2009. Visos teisės saugomos. Be "Swedbank" grupės pritarimo draudžiama kopijuoti, spausdinti, atgaminti, cituoti ar bet kaip kitaip naudoti pateiktą informaciją. "Swedbank", AB neturi daugiau kaip 5% nuosavybės dalies šiame tyrime išvardintose įmonėse. Daug pateikiama interneto tinklalapyje: <http://www.swedbank.eu/disclosures/disclosure2008equity.pdf>