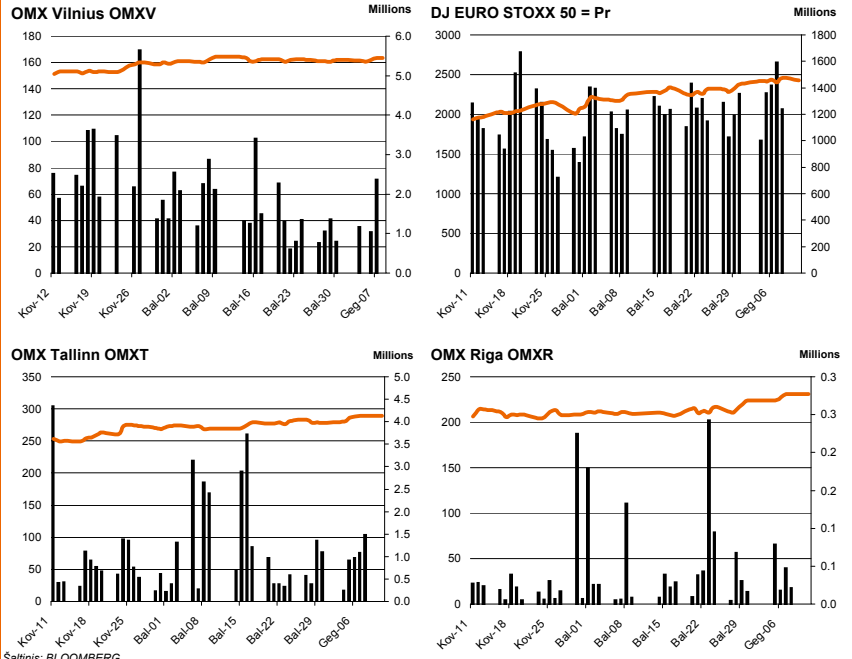


Naujienos

Šiandien biržoje sudaryti 775 sandoriai už 1.9 mln. litų. OMXV indeksas pašoko 2.66 proc. iki 167.96 punkto. Iš viso sudaryti 4 tiesioginiai sandoriai už 1.94 tūkst. litų.

TEO LT akcijų vertė nusirito 12.31 proc. iki 1.14 litų. Apyvarta siekė 684 tūkst. litų. Snoro banko akcijų kaina pakilo 7.55 proc. iki 0.57 litų. Sudaryta sandorių už 459 tūkst. litų. Ūkio banko pozicija kilo 2.99 proc. iki 0.69 litų. Perleista akcijų už 148 tūkst. litų. Lietuvos dujos kilstelėjo 1.87 proc. iki 1.09 litų. Apyvarta buvo 109 tūkst. litų. Rokiškio sūrio akcijų vertė pabrango 2.94 proc. iki 1.75 litų. Suprekiauta akcijų už 103 tūkst. litų.

Įmonės šiandien svarbių naujienų neskelbė.



Šaltinis: Nasdaq OMX

Planuojami savaitės įvykiai

2009 m. gegužės 12 d. (antradienis) – **Linus (LNS1L)** - pakartotinis eilinis visuotinis akcininkų susirinkimas

2009 m. gegužės 15 d. (penktadienis) – **Panevėžio statybos trestas (PTR1L)** - pakartotinis eilinis visuotinis akcininkų susirinkimas

2009 m. gegužės 15 d. (penktadienis) – **Lifosa (LFO1L)** – 2009 m. balandžio mėn. pardavimai

2009 m. gegužės 15 d. (penktadienis) – **Vilniaus baldai (VBL1L)** - sausio - kovo mėn. pardavimai; trijų mėn. tarpinė konsoliduota finansinė atskaitomybė

Šaltinis: Nasdaq OMX

Palūkanų norma	1 mėn.	3 mėn.	6 mėn.	12 mėn.
LIBOR (EUR)	0.8550%	1.2963%	1.4950%	1.6569%
LIBOR (USD)	0.3538%	0.9200%	1.4388%	1.7575%
EURIBOR	0.8640%	1.2990%	1.4910%	1.6550%
VILIBOR	2.6700%	6.8400%	8.3200%	9.0400%
RIGIBOR	7.2800%	9.3400%	10.0800%	10.6200%
TALIBOR	5.2000%	5.8850%	6.4450%	3.9850%

Šaltinis: BLOOMBERG

Valiutų kursai	Kursas	Dienos pok.	Mėn. pok.	luo metų pr.	Metų pok.
SEK/LTL	0.32742	0.96%	-3.32%	-3.80%	13.59%
NOK/LTL	0.39467	1.13%	-0.63%	-10.04%	11.50%
DKK/LTL	0.46356	0.00%	-0.02%	0.02%	-0.18%
RUB/LTL	0.07868	0.13%	-1.18%	3.00%	19.12%
LVL/LTL	4.86925	-0.03%	-0.03%	0.13%	1.67%
PLN/LTL	0.78412	1.31%	1.41%	6.16%	30.15%
USD/LTL	2.54320	0.18%	1.63%	-2.68%	-12.68%
CHF/LTL	2.29465	-0.29%	-0.64%	0.91%	-7.23%

Šaltinis: BLOOMBERG

Swedbank Invest. fondai	Data	NAV	Dienos pokytis	Mėn. pokytis	Nuo metų pr.	Metų pok.
SWEDBANK EASTERN EUROPE EO-E	2009.05.08	5.7189	0.86%	19.90%	9.34%	-65.43%
SWEDBANK RUSSIAN EQUITY-E	2009.05.08	9.0517	-1.01%	24.58%	58.97%	-63.40%
SWEDBANK EURO REAL EST	2009.05.08	3.0186	0.28%	25.08%	31.91%	-72.75%
SWEDBANK CENTRAL ASIA EQT FD	2009.05.08	3.0204	1.69%	28.67%	46.76%	-68.52%
SWEDBANK EASTERN EUROPE EQND	2009.05.08	9.3215	0.44%	3.74%	-1.24%	-11.88%

Šaltinis: BLOOMBERG

Baltijos šalių indeksai							
Pavadinimas	Pask. Sand. data	Indekso vertė	Uždarymo prieš d.	Dienos pokytis	Mėnesio pokytis	Nuo metų pradžios	Metinis pokytis
OMX VILNIUS OMXV	2009.05.07	163.60	161.85	1.08%	-0.59%	-8.73%	-62.73%
OMX TALLINN OMXT	2009.05.07	289.36	288.08	0.45%	7.28%	5.29%	-52.95%
OMX RIGA OMXR	2009.05.07	231.18	227.31	1.70%	10.41%	-14.79%	-57.36%
OMX Baltic Benchmark TR	2009.05.07	215.45	213.47	0.93%	5.44%	-5.55%	-61.13%
OMX Baltic 10	2009.05.11	87.01	87.23	-0.26%	0.23%	-1.50%	-64.95%

Šaltinis: BLOOMBERG

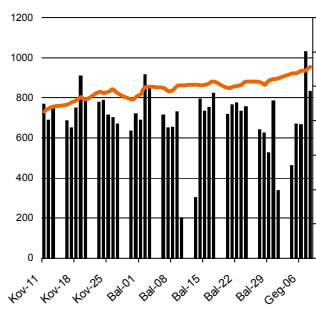
Vilniaus Vertybinių Popierių Biržos prekybos rezultatai										
Pavadinimas	Pask. sand. data	Kaina	Uždarymo kaina	Dienos pokytis	Mėnesio pokytis	Nuo metų pradžios	Metinis pokytis	Kiekis	Apyvarta	
Alita	2009.05.11	0.31	0.31	0.00%	-3.13%	-50.79%	-90.16%	12,200	3,699.0	
Anykščių vynas	2009.05.11	0.20	0.21	-4.76%	-4.76%	-16.67%	-71.83%	12,000	2,388.0	
Apranga	2009.05.11	1.65	1.64	0.61%	-17.50%	-23.61%	-81.95%	41,439	68,765.3	
Agrowill group	2009.05.11	0.39	0.36	8.33%	14.71%	-72.14%		51,523	19,515.5	
City service	2009.05.11	3.20	3.20	0.00%	6.31%	-5.61%	-67.35%	1,475	4,728.0	
Dvarčionių keramika	2009.03.27	2.55	2.55	0.00%	0.00%	-25.00%	2.82%	100	255.0	
Grigiškės	2009.05.11	0.38	0.38	0.00%	11.77%	26.67%	-73.79%	5,095	1,933.7	
Gubernija	2009.04.29	0.33	0.33	0.00%	65.00%	-21.43%	-64.13%	100	33.0	
Invalda	2009.05.11	1.35	1.32	2.27%	-23.30%	-19.16%	-89.20%	55,835	75,304.3	
Klaipėdos baldai	2009.05.08	1.11	1.11	0.00%	-14.62%	-4.31%	-50.67%	1,282	1,423.0	
Klaipėdos jūrų krovininių kompanija	2009.05.11	11.00	11.05	-0.45%	4.76%	-4.35%	-33.33%	100	1,100.0	
Klaipėdos nafta	2009.05.11	0.90	0.89	1.12%	-5.26%	3.45%	1.12%	29,000	26,100.0	
Kauno energija	2009.04.16	2.24	2.24	0.00%	14.87%	12.00%	-25.33%	1,000	2,240.0	
Kauno tiekimas	2009.04.30	0.23	0.23	0.00%	0.00%	-4.17%	-69.33%	610	135.2	
Lietuvos dujos	2009.05.11	1.09	1.07	1.87%	-3.54%	-15.50%	-63.05%	101,204	109,222.1	
Lietuvos elektrinė	2009.05.05	2.70	2.70	0.00%	-19.40%	-29.87%	-66.45%	45	121.5	
Lietuvos energija	2009.05.11	1.51	1.56	-3.21%	-8.49%	-33.77%	-60.57%	1,406	2,123.1	
Lifosa	2009.05.11	21.39	20.76	3.04%	-9.56%	22.65%	-69.78%	339	7,173.9	
Lietuvos jūrų laivinkystė	2009.05.11	0.39	0.39	0.00%	8.33%	62.50%	-18.75%	126,649	49,393.1	
Limarko laivinkystės kompanija	2009.05.08	0.60	0.60	0.00%	0.00%	-6.25%	-60.00%	100	60.0	
Linus	2009.05.08	0.08	0.08	0.00%	-11.11%	-27.27%	-70.37%	11,638	931.0	
DNB NORD bankas	2009.05.11	125.00	125.00	0.00%	-10.71%	66.67%	-58.33%	45	5,625.0	
Prampo projektas	2009.01.08	3.19	1.53	0.00%	0.00%	0.00%	0.00%	100	319.0	
Panevėžio statybos trestas	2009.05.11	1.60	1.53	4.58%	-8.05%	6.67%	-83.51%	51,925	81,133.3	
Pieno žvaigždės	2009.05.08	2.26	2.26	0.00%	29.14%	10.78%	-53.02%	1,400	3,022.0	
Rytų skirstomieji tinklai	2009.05.11	1.25	1.23	1.63%	0.00%	-37.19%	-70.52%	25,658	32,040.3	
Rokiškio sūris	2009.05.11	1.75	1.70	2.94%	-2.78%	1.16%	-65.00%	59,400	102,920.0	
Šiaulių bankas	2009.05.11	0.73	0.71	2.82%	-9.88%	-21.51%	-69.96%	10,312	7,465.5	
Sanitas	2009.05.11	6.55	6.55	0.00%	-5.07%	-24.63%	-75.18%	780	5,045.4	
Snaigė	2009.05.11	0.33	0.34	-2.94%	65.00%	-40.00%	-89.72%	34,428	11,247.8	
Bankas Snoras	2009.05.11	0.57	0.53	7.55%	0.00%	50.00%	-68.83%	832,140	458,568.7	
Bankas Snoras priv. akcijos	2009.05.11	3.55	3.50	1.43%	-1.39%	-29.00%	-67.49%	450	1,597.5	
Stumbras	2009.05.08	4.00	4.00	0.00%	2.04%	65.98%	-52.94%	2,750	11,025.0	
TEO LT	2009.05.11	1.14	1.30	6.54%	-10.94%	-1.72%	-43.28%	602,990	683,854.4	
Ūkio bankas	2009.05.11	0.69	0.67	2.99%	-6.76%	16.55%	-73.21%	215,740	147,642.8	
Utenos trikotažas	2009.05.04	0.58	0.58	0.00%	5.46%	-58.27%	-83.14%	1,200	696.0	
Vilniaus baldai	2009.03.20	10.00	10.00	0.00%	0.00%	0.00%	0.00%	2,500	25,000.0	
Vilniaus degtinė	2009.05.08	0.69	0.69	0.00%	25.46%	-13.75%	-75.62%	1	0.7	
Vilkyškių pieninė	2009.05.11	0.73	0.71	2.82%	15.87%	21.67%	-85.69%	8,926	6,463.1	
Vakarų skirstomieji tinklai	2009.05.04	204.00	204.00	0.00%	-15.00%	-46.32%	-71.27%	4	816.0	
Žemaitijos pienas	2009.05.11	0.52	0.51	1.96%	-3.70%	-13.33%	-71.11%	4,900	2,500.0	

Šaltinis: BLOOMBERG

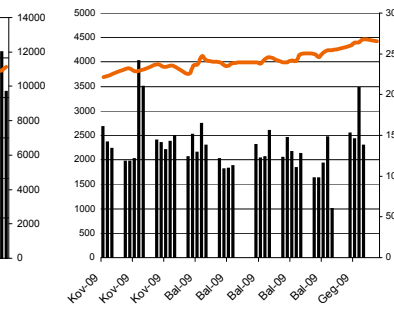
Dėmesio: Ši apžvalga nėra pasiūlymas įsigyti ar perleisti apžvalgoje nurodytas finansines priemones ar finansines priemones nurodytose šalyse bei biržose. Visa pateikta informacija yra surinkta iš viešai prieinamų šaltinių (įmonių, vertybinių popierių biržų, naujienų agentūrų ir kitų). Mes neatikome informacijos tikrinimo ir vertinimo, dėl to negarantuojame informacijos tikslumo, pilnumo ar aktualumo. Pateikta informacija yra parodomasis pobūdžio ir yra neapsaugota nuo palyginamumo problemų, dėl įmonių keičiamos apskaitos ir finansinės atskaitomybės paruošimo praktikos (t.y. pasikeitę apskaitos standartai, finansinių ataskaitų konsolidavimo praktikos pasikeitimas ir pan.). Dėl šios priežasties praėjusių ir ankstesniųjų metų palyginamieji duomenys gali būti neprieinami.

© "Swedbank", AB, 2009. Visos teisės saugomos. Be "Swedbank" grupės pritarimo draudžiama kopijuoti, spausdinti, atgaminti, cituoti ar bet kaip kitaip naudoti pateiktą informaciją. "Swedbank", AB neturi daugiau kaip 5% nuosavybės dalies šiame tyrime išvardintose įmonėse. Daugiau informacijos pateikiama interneto tinklalapyje: <http://www.swedbank.eu/disclosures/disclosure2008equity.pdf>

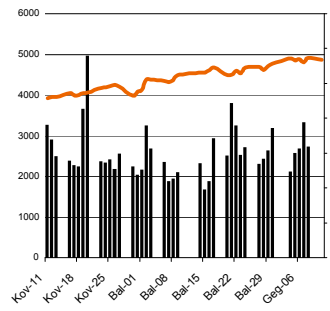
MSCI WORLD INDEX



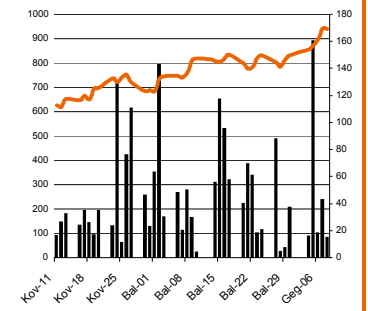
FTSE 100 INDEX



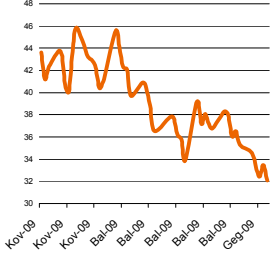
DAX INDEX



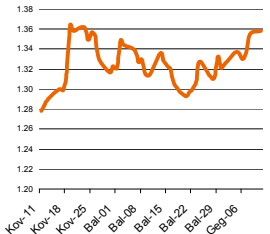
RUSSIAN RTS INDEX \$



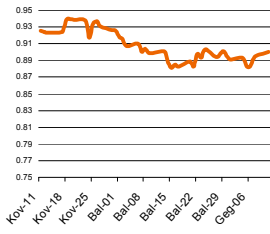
CBOE SPX VOLATILITY INDEX (VIX)



EUR/USD



EUR/GBP

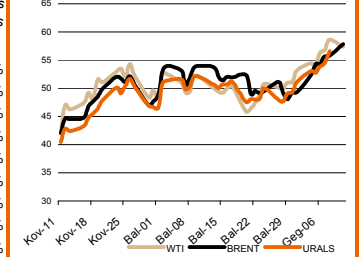


Pasaulio akcijų indeksai

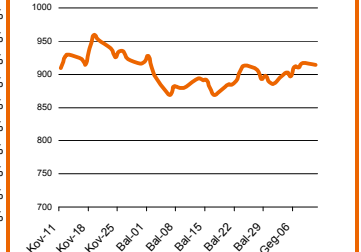
Indekso pavadinimas	Šalis	Pask. sand. data	Indekso vertė	Indekso vertė diena prieš	Dienos pokytis	Mėnesio pokytis	Nuo metų pradžios	Metinis pokytis
EUROPA								
DJ EURO STOXX 50 = Pr	ES	2009.05.11	2,426.51	2,462.39	-1.39%	8.02%	-0.80%	-36.13%
FTSE 100 INDEX	Didžioji Britanija	2009.05.11	4,424.48	4,462.09	-0.75%	11.17%	-0.13%	-26.63%
DAX INDEX	Vokietija	2009.05.11	4,860.27	4,913.90	-0.99%	8.34%	1.15%	-30.53%
CAC 40 INDEX	Pancūzija	2009.05.11	3,245.56	3,312.59	-1.95%	9.21%	0.93%	-34.53%
IBEX 35 INDEX	Ispanija	2009.05.11	9,269.30	9,408.10	-1.44%	6.52%	0.84%	-33.51%
SWISS MARKET INDEX	Šveicarija	2009.05.11	5,328.72	5,391.01	-1.09%	5.16%	-3.66%	-28.75%
MILAN MIB30 INDEX	Italija	2009.05.11	20,671.00	21,170.00	-2.36%	13.99%	3.03%	-39.97%
OBX STOCK INDEX	Norvegija	2009.05.11	250.39	255.83	-2.11%	27.13%	25.76%	-41.37%
OMX STOCKHOLM 30 INDEX	Švedija	2009.05.11	774.85	802.03	-3.39%	7.97%	16.99%	-22.79%
OMX HELSINKI 25 INDEX	Suomija	2009.05.11	1,660.64	1,744.91	-4.85%	20.37%	9.54%	-40.98%
OMX COPENHAGEN 20 INDEX	Danija	2009.05.11	291.47	294.81	-1.14%	23.72%	17.66%	-33.35%
BESIVYSTANTI EUROPA								
RUSSIAN RTS INDEX \$	Rusija	2009.05.08	938.27	942.31	-0.43%	14.79%	48.49%	-58.92%
WSE WIG 20 INDEX	Lenkija	2009.05.11	1,820.99	1,847.06	-1.39%	2.04%	1.77%	-39.26%
PFTS Index	Ukraina	2009.05.08	409.34	399.63	2.43%	38.52%	35.80%	-55.22%
BUDAPEST STOCK EXCH IND	Vengrija	2009.05.11	14,331.13	14,358.08	-0.21%	12.97%	17.04%	-38.03%
PRAGUE STOCK EXCH INDEX	Čekija	2009.05.11	976.70	982.70	-0.64%	20.03%	13.77%	-41.31%
CROATIA ZAGREB CROBEX	Kroatija	2009.05.11	1,831.34	1,836.55	-0.28%	17.98%	6.33%	-53.25%
BELEX15 INDEX	Serbija	2009.05.11	510.90	512.52	-0.32%	25.94%	-9.60%	-69.44%
SOFIX INDEX	Bulgarija	2009.05.11	377.88	383.39	-1.44%	25.00%	5.36%	-66.92%
BUCHAREST BET INDEX	Rumunija	2009.05.11	3,271.07	3,316.83	-1.38%	14.19%	12.75%	-52.93%
ISE NATIONAL 100 INDEX	Turkija	2009.05.11	32,099.07	32,805.72	-2.09%	11.38%	19.57%	-23.58%
Š. ir P. AMERIKA								
DOW JONES INDUS. AVG	JAV	2009.05.11	8,432.32	8,574.65	-1.71%	4.26%	-3.97%	-33.88%
NASDAQ COMPOSITE INDEX	JAV	2009.05.11	1,707.54	1,739.00	-1.87%	3.27%	8.21%	-30.22%
S&P 500 INDEX	JAV	2009.05.11	909.54	929.23	-2.21%	6.09%	0.60%	-34.55%
BRAZIL BOVESPA STOCK IDX	Brazilija	2009.05.11	50,080.68	51,395.99	-2.57%	9.97%	33.36%	-28.10%
MEXICO BOLSA INDEX	Meksika	2009.05.11	23,998.17	24,085.58	-0.35%	16.91%	7.24%	-21.75%
AZIJA								
NIKKEI 225	Japonija	2009.05.11	9,451.98	9,432.83	0.20%	5.44%	6.69%	-30.78%
HANG SENG INDEX	Honk Kongas	2009.05.11	17,087.95	17,389.87	-1.74%	14.67%	18.77%	-31.82%
CSI 300 INDEX	Kinija	2009.05.11	2,725.32	2,789.22	-2.29%	5.00%	49.93%	-29.74%
BSE SENSEX 30 INDEX	Indija	2009.05.11	11,682.99	11,876.43	-1.63%	8.14%	21.10%	-30.20%
KOSPI INDEX	Pietų Korėja	2009.05.11	1,415.16	1,412.13	0.22%	5.92%	25.85%	-22.40%
KUALA LUMPUR COMP INDEX	Malajzija	2009.05.11	1,025.50	1,026.78	-0.13%	8.94%	16.97%	-20.21%
HO CHI MINH STOCK INDEX	Vietnamas	2009.05.11	372.95	366.22	1.84%	14.74%	18.16%	-25.46%
STOCK EXCH OF THAI INDEX	Tailandas	2009.05.11	535.18	527.72	1.41%	20.65%	18.94%	-37.05%
S&P/ASX 200 INDEX	Australija	2009.05.11	3,926.00	3,941.70	-0.40%	6.93%	5.47%	-31.98%
NZX 50 FF GROSS INDEX	Naujoji Zelandija	2009.05.11	2,829.22	2,873.14	-1.53%	10.04%	4.18%	-21.44%

Šaltinis: BLOOMBERG

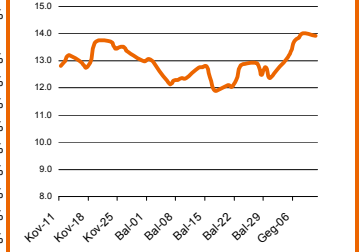
Naftos kaina (SPOT USD/Barelį)



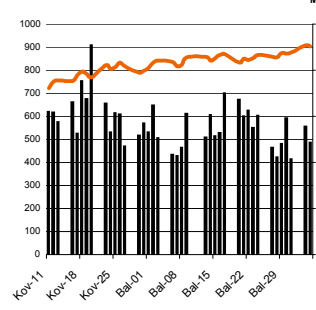
Aukso kaina (SPOT \$/OZ)



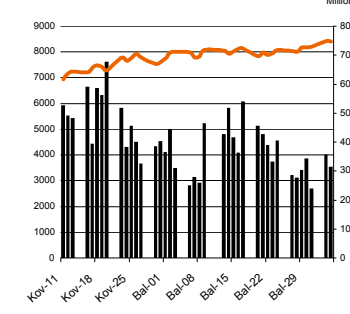
Sidabro kaina (SPOT \$/OZ)



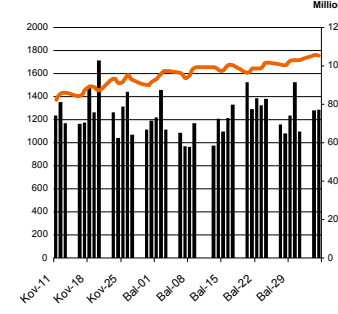
S&P 500 INDEX



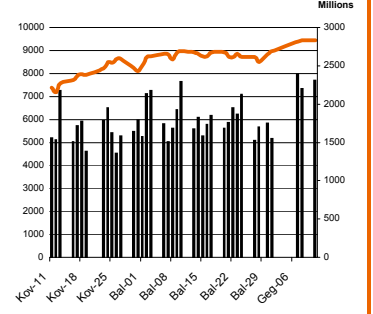
DOW JONES INDUS, AVG



NASDAQ COMPOSITE INDEX



NIKKEI 225 INDEX



Šaltinis: BLOOMBERG

Kontaktai

Justa Kaulinytė
Darius Slavinskas
Agnė Anzelienė
Neringa Džiugelytė

Maklerio asistentė
Makleris
Maklerė
Analitikė

Justa.Kaulinyte@swedbank.lt
Darius.Slavinskas@swedbank.lt
Agne.Anzeliene@swedbank.lt
Neringa.Dziugelyte@swedbank.lt

8 5 268 4505
8 5 268 4295
8 5 268 4306
8 5 268 4733

Swedbank analizės rasite Bloomberg terminale įrašę ABHA <GO> arba HBMR <GO>

Dėmesio: Ši apžvalga nėra pasiūlymas įsigyti ar parduoti apžvalgoje nurodytas finansines priemones ar finansines priemones nurodytose šalyse bei biržose. Visa pateikta informacija yra surinkta iš viešai prieinamų šaltinių (monijų, vertybinių popierių biržų, naujienų agent neaitikome informacijos tikrinimo ir vertinimo, dėl to negarantuojame informacijos tikslumo, pilnutumo ar aktualumo. Pateikta informacija yra parodomoji pobūdžio ir yra neapsaugota nuo palyginamumo problemų, dėl monijų keičiamos apskaitos ir finansinės atskaitomybės par. (t.y. pasikeitę apskaitos standartai, finansinių ataskaitų konsolidavimo praktikos pasikeitimas ir pan.). Dėl šios priežasties praėjusių ir ankstesniųjų metų palyginamieji duomenys gali būti neprieinami.

© "Swedbank", 2009. Visos teisės saugomos. Be "Swedbank" grupės pritarimo draudžiama kopijuoti, spausdinti, atgaminti, cituoti ar bet kaip kitaip naudoti pateiktą informaciją. "Swedbank", AB neturi daugiau kaip 5% nuosavybės dalies šiame tyrime išvardintose įmonėse. Daug pateikiama interneto tinklalapyje: <http://www.swedbank.eu/disclosures/disclosure2008equity.pdf>