

Naujienos

Pasibaigus uždarymo aukcionui biržoje sudaryti 659 sandoriai už 1.19 mln. litų. OMXV pakilo 1.25 proc. iki 193.72 reikšmės.

Aktyviausiai prekiauta **TEO LT** akcijomis, kurios brango 2.44 proc. iki 1.26 lito; apyvarta beveik 520.77 tūkst. litų. Po diviženklis akcijos kainos kritimo vakar, šiandien **Snaigės** akcijos brango 2.56 proc. iki 0.40 lito. Apyvarta 116.8 tūkst. litų. **Limarko laivininkystės kompanijos** akcijomis sudaryta sandorių už 53.83 tūkst. litų, akcijos kaina pakilo 1.85 proc. 0.55 lito. **City Service** akcijos kaina pabrango 1.32 proc. iki 5.37 lito, suprekiauta už beveik 55.47 tūkst. litų. **Lietuvos dujų** akcijos uždarymo kaina buvo 1.32 lito, t.y. nepakito per dieną, apyvarta 51.76 tūkst. litų. **Panevėžio statybos tresto** pabrango 0.81 proc. iki 2.50 lito, apyvarta 42.84 tūkst. litų.

Lietuvos energijos konsoliduotos pajamos šių metų I pusm. išaugo 22.2 proc. iki 827.4 mln. litų. Įmonė patyrė 31.3 mln. litų nuostolį prieš apmokestinimą, lyginant su 60.2 mln. litų pelnu 2008 metų I pusmėty. Grynas nuostolis sudarė 26.4 mln. litų, palyginu su 50.7 mln. litų grynuoju pelnu pernai tuo pačiu metu.

Preliminarus neauditotas **VST** 2009 metų I pusm. veiklos rezultatas – 4.47 mln. litų nuostolis, palyginus su 34.2 mln. litų grynuoju pelnu pernai tuo pačiu metu.

2009 m. II ketvirtį **Žemaitijos pieno** konsoliduotos pajamos smuko 20.5 proc. iki 96.6 mln. litų, palyginus su 2008 II ketvirčiu. Įmonė uždirbo 1.7 mln. litų konsoliduoto pelno, pernai tuo pačiu metu įmonė patyrė beveik 5 mln. litų nuostolio. Per šių metų I pusmetį įmonės konsoliduotos pajamos sudarė 186.8 mln. litų, t.y. 20.5 proc. mažiau nei tuo pačiu laikotarpiu 2008 m. Nuostolis sudarė 1.9 mln. litų, palyginus su 10.4 mln. litų nuostoliu pernai.

Šaltinis: Nasdaq OMX ir Swedbank skaičiavimai

Planuojami savaitės įvykiai

Šią savaitę biržoje pranešimų apie bendrovių iš anksto skelbiamus įvykius nėra numatyta.

Šaltinis: Nasdaq OMX

Palūkanų norma	1 mėn.	3 mėn.	6 mėn.	12 mėn.
LIBOR (EUR)	0.4938%	0.8619%	1.1313%	1.3500%
LIBOR (USD)	0.2794%	0.4794%	0.9250%	1.4975%
EURIBOR	0.5320%	0.8930%	1.1420%	1.3550%
VILIBOR	5.2900%	8.3100%	8.9600%	9.5900%
RIGIBOR	6.3700%	10.6000%	12.7400%	13.4000%
TALIBOR	4.7850%	5.4750%	5.9600%	6.8650%

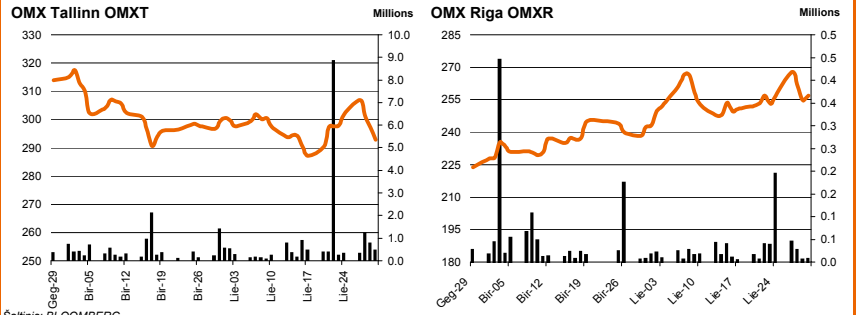
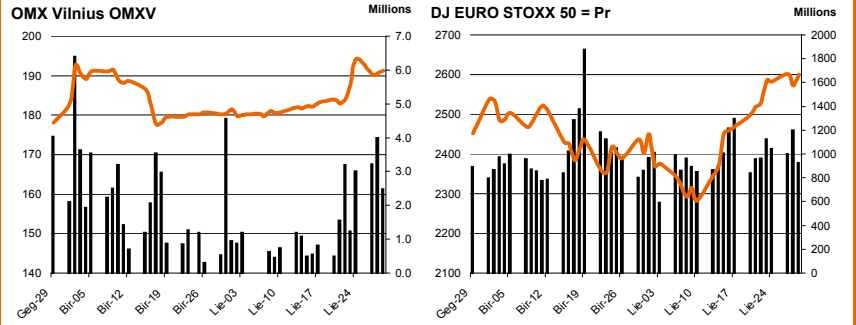
Šaltinis: BLOOMBERG

Valiutų kursai	Kursas	Dienos pok.	Mėn. pok.	nuo metų pr.	Metų pok.
SEK/LTL	0.33330	-0.62%	-4.28%	-5.50%	9.77%
NOK/LTL	0.39364	0.09%	-2.82%	-9.80%	9.53%
DKK/LTL	0.46371	0.01%	-0.01%	-0.02%	-0.20%
RUB/LTL	0.07735	0.68%	2.03%	4.77%	22.16%
LVL/LTL	4.91715	0.18%	-0.12%	-0.85%	-0.32%
PLN/LTL	0.83040	-0.13%	-6.60%	0.25%	29.32%
USD/LTL	2.44610	0.32%	0.47%	1.18%	-9.46%
CHF/LTL	2.25615	-0.06%	0.41%	2.64%	-6.35%

Šaltinis: BLOOMBERG

Swedbank Invest. fondai	Data	NAV	Dienos pokytis	Mėn. pokytis	Nuo metų pr.	Metų pok.
SWEDBANK EASTERN EUROPE EQ-E	2009.07.30	6.1223	1.26%	5.63%	17.05%	-57.74%
SWEDBANK RUSSIAN EQUITY-E	2009.07.30	9.4359	3.95%	3.97%	65.71%	-55.07%
SWEDBANK EURO REAL EST	2009.07.30	3.2873	1.57%	7.90%	43.65%	-63.57%
SWEDBANK CENTRAL ASIA EQT FD	2009.07.30	3.3427	1.84%	6.85%	62.43%	-56.31%
SWEDBANK EASTERN EUROPE BOND	2009.07.30	9.9734	1.09%	7.30%	5.67%	-12.93%

Šaltinis: BLOOMBERG



Šaltinis: BLOOMBERG

Baltijos šalių indeksai

Pavadinimas	Pask. Sand. data	Indekso vertė	Uždarymo prieš d.	Dienos pokytis	Mėnesio pokytis	Nuo metų pradžios	Metinis pokytis
OMX VILNIUS OMXV	2009.07.31	193.73	191.32	1.26%	7.38%	8.08%	-51.69%
OMX TALLINN OMXT	2009.07.31	297.86	292.77	1.74%	-0.50%	8.38%	-42.28%
OMX RIGA OMXR	2009.07.31	258.64	256.96	0.65%	6.69%	-4.67%	-49.71%
OMX Baltic Benchmark TR	2009.07.31	235.99	234.14	0.79%	4.47%	3.45%	-51.16%
OMX Baltic 10	2009.07.31	88.24	86.61	1.89%	2.07%	-0.10%	-56.48%

Šaltinis: BLOOMBERG

NASDAQ OMX Vilnius prekybos rezultatai

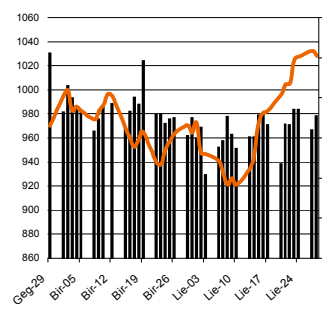
Pavadinimas	Pask. sand. data	Kaina	Vakar užd. kaina	Dienos pokytis	Mėnesio pokytis	Nuo metų pradžios	Metinis pokytis	Kiekis	Apyvarta
Alita	2009.07.31	0.44	0.40	10.00%	2.33%	-30.16%	-78.00%	56,269	23,859.8
Anykščių vynas	2009.07.31	0.27	0.26	3.85%	-6.90%	12.50%	-55.00%	6,000	1,620.0
Apranga	2009.07.31	1.89	1.88	0.53%	10.53%	1.44%	-65.00%	15,617	29,458.1
Agrowill group	2009.07.31	0.33	0.32	3.13%	-10.81%	-76.43%		5,359	1,722.2
City service	2009.07.31	5.30	5.30	0.00%	4.74%	56.34%	-35.76%	10,469	55,419.1
Dvarčionių keramika	2009.03.27	2.55	2.00	0.00%	0.00%	0.00%	0.00%	100	255.0
Grigiškės	2009.07.31	0.58	0.56	3.57%	28.89%	93.33%	-51.67%	17,100	9,745.6
Gubernija	2009.04.29	0.33	0.33	0.00%	0.00%	0.00%	0.00%	100	33.0
Invalda	2009.07.31	1.45	1.45	0.00%	10.69%	-13.17%	-90.90%	4,413	6,347.3
Klaipėdos baldai	2009.07.28	1.25	1.25	0.00%	-7.41%	7.76%	-37.19%	2,230	2,787.5
Klaipėdos jūrų krovininių kompanija	2009.07.30	12.80	12.80	0.00%	0.87%	11.30%	-28.81%	446	5,542.4
Klaipėdos nafta	2009.07.31	0.95	0.95	0.00%	-6.86%	9.20%	11.77%	13,000	12,350.0
Kauno energija	2009.07.24	2.10	2.10	0.00%	1.45%	5.00%	-30.00%	2,038	4,123.2
Kauno tiekimas	2009.07.31	0.24	0.22	9.09%	-7.69%	0.00%	-66.67%	2,530	596.9
Lietuvos dujos	2009.07.31	1.32	1.32	0.00%	10.92%	2.33%	-43.83%	39,397	51,758.1
Lietuvos elektrinė	2009.07.31	4.01	3.85	4.16%	7.80%	4.16%	-33.17%	110	425.1
Lietuvos energija	2009.07.31	2.05	2.15	-4.65%	-2.38%	-10.09%	-45.91%	16,000	32,800.0
Lifosa	2009.07.31	26.00	25.61	1.52%	6.56%	49.08%	-67.50%	500	13,098.1
Lietuvos jūrų laivininkystė	2009.07.31	0.38	0.39	-2.56%	-5.00%	58.33%	-11.63%	59,760	22,128.2
Limarko laivininkystės kompanija	2009.07.31	0.55	0.54	1.85%	-5.17%	-14.06%	-63.09%	99,623	53,826.7
Linas	2009.07.31	0.10	0.10	0.00%	0.00%	-9.09%	0.00%	184	18.4
DNB NORD bankas	2009.07.21	125.00	125.00	0.00%	0.00%	66.67%	-57.63%	153	19,125.0
Prampo projektas	2009.01.08	3.19	1.70	0.00%	0.00%	0.00%	0.00%	100	319.0
Panevėžio statybos trestas	2009.07.31	2.50	2.48	0.81%	11.11%	66.67%	-66.89%	15,711	39,403.4
Pieno žvaigždės	2009.07.31	2.50	2.48	0.81%	13.64%	22.55%	-45.65%	176	437.5
Rytų skirstomieji tinklai	2009.07.31	1.65	1.61	2.48%	10.00%	-17.09%	-57.47%	15,938	26,267.1
Rokiškio sūris	2009.07.31	2.22	2.22	0.00%	11.00%	28.32%	-50.67%	8,990	19,953.0
Šiaulių bankas	2009.07.31	0.70	0.70	0.00%	4.48%	-24.73%	-61.11%	7,458	5,160.6
Sanitas	2009.07.31	7.70	7.55	1.99%	13.57%	-11.39%	-73.99%	1,031	7,923.7
Snaigė	2009.07.31	0.40	0.39	2.56%	-21.57%	-27.27%	-83.33%	293,138	115,204.0
Bankas Snoras	2009.07.31	0.57	0.57	0.00%	-1.72%	50.00%	-65.12%	45,785	26,143.1
Bankas Snoras priv. akcijos	2009.07.31	3.80	3.65	4.11%	-3.80%	-24.00%	-76.25%	320	1,216.0
Stumbras	2009.07.31	4.40	4.32	1.85%	12.82%	82.57%	-42.11%	3	13.2
TEO LT	2009.07.31	1.25	1.23	1.63%	12.61%	7.76%	-35.90%	415,764	520,452.8
Ūkio bankas	2009.07.31	0.70	0.70	0.00%	1.45%	18.24%	-67.59%	46,564	32,547.4
Utenos trikotažas	2009.07.28	0.72	0.72	0.00%	2.86%	-48.20%	-35.71%	982	707.0
Vilniaus baldai	2009.03.20	10.00	6.34	0.00%	0.00%	0.00%	0.00%	2,500	25,000.0
Vilniaus degtinė	2009.07.28	0.89	0.89	0.00%	-3.26%	11.25%	-55.28%	2,000	1,780.0
Vilkyškių pieninė	2009.07.31	1.38	1.41	-2.13%	2.22%	130.00%	-67.14%	14,382	20,241.9
Vakarų skirstomieji tinklai	2009.07.31	290.00	285.00	1.75%	18.37%	-23.68%	-52.85%	10	2,900.0
Žemaitijos pienas	2009.07.31	0.69	0.67	2.99%	6.15%	15.00%	-56.60%	43,945	29,782.4

Šaltinis: BLOOMBERG

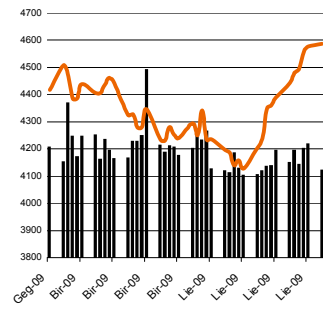
Dėmesio: Ši apžvalga nėra pasiūlymas įsigyti ar parduoti apžvalgoje nurodytas finansines priemones ar finansines priemones nurodytose šalyse bei biržose. Visa pateikta informacija yra surinkta iš viešai prieinamų šaltinių (įmonių, vertybinių popierių biržų, naujienų agentūrų ir kitų). Mes neatikome informacijos tikrinimo ir vertinimo, dėl to negarantuojame informacijos tikslumo, pilnumo ar aktualumo. Pateikta informacija yra parodomąjo pobūdžio ir yra neapsaugota nuo palyginamumo problemų, dėl įmonių keičiamos apskaitos ir finansinės atskaitomybės paruošimo praktikos (t.y. pasikeitę apskaitos standartai, finansinių ataskaitų konsolidavimo praktikos pasikeitimai ir pan.). Dėl šios priežasties praėjusių ir ankstesniųjų metų palyginamieji duomenys gali būti neprieinami.

© "Swedbank", AB, 2009. Visos teisės saugomos. Be "Swedbank" grupės pritarimo draudžiama kopijuoti, spausdinti, atgaminti, cituoti ar bet kaip kitaip naudoti pateiktą informaciją. "Swedbank", AB neturi daugiau kaip 5% nuosavybės dalies šiame tyrime išvardintose įmonėse. Daugiau informacijos pateikiama interneto tinklalapyje: <http://www.swedbank.ee/disclosures/disclosure2008equity.pdf>

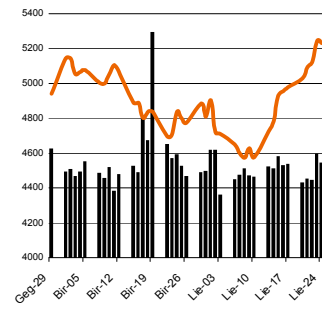
MSCI WORLD INDEX



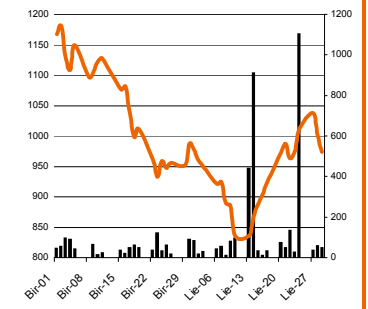
FTSE 100 INDEX



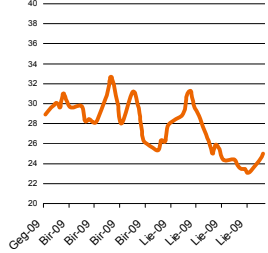
DAX INDEX



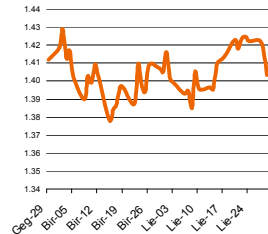
RUSSIAN RTS INDEX \$



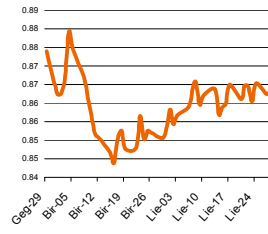
CBOE SPX VOLATILITY INDEX (VIX)



EUR/USD



EUR/GBP

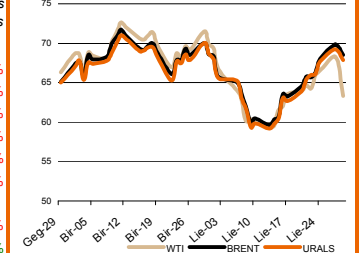


Pasaulio akcijų indeksai

Indekso pavadinimas	Šalis	Pask. sand. data	Indekso vertė	Indekso vertė diena prieš	Dienos pokytis	Mėnesio pokytis	Nuo metų pradžios	Metinis pokytis
EUROPA								
DJ EURO STOXX 50 = Pr	ES	2009.07.31	2,634.38	2,654.74	-0.78%	9.68%	7.62%	-21.79%
FTSE 100 INDEX	Didžioji Britanija	2009.07.31	4,616.81	4,631.61	-0.34%	8.63%	4.10%	-14.71%
DAX INDEX	Vokietija	2009.07.31	5,327.08	5,360.66	-0.67%	10.73%	10.69%	-17.83%
CAC 40 INDEX	Pancūzija	2009.07.31	3,418.22	3,435.49	-0.52%	8.83%	6.21%	-22.19%
IBEX 35 INDEX	Ispanija	2009.07.31	10,822.10	10,874.40	-0.49%	10.55%	17.67%	-8.93%
SWISS MARKET INDEX	Šveicarija	2009.07.31	5,932.67	5,932.62	-0.01%	9.78%	7.19%	-16.93%
MILAN MIB30 INDEX	Italija	not applicable	Real Time	#N/A	N/A			
OBX STOCK INDEX	Norvegija	2009.07.31	265.94	267.68	-0.67%	4.49%	33.52%	-29.09%
OMX STOCKHOLM 30 INDEX	Švedija	2009.07.31	874.21	879.20	-0.57%	9.85%	31.99%	0.78%
OMX HELSINKI 25 INDEX	Suomija	2009.07.31	1,746.46	1,755.27	-0.49%	9.02%	15.24%	-24.82%
OMX COPENHAGEN 20 INDEX	Danija	2009.07.31	310.06	310.13	-0.02%	6.66%	25.17%	-25.72%
BESIVYSTANTI EUROPA								
RUSSIAN RTS INDEX \$	Rusija	2009.07.31	1,011.47	1,001.30	1.02%	2.48%	60.07%	-48.57%
WSE WIG 20 INDEX	Lenkija	2009.07.31	2,128.03	2,140.12	-0.53%	14.31%	18.94%	-22.66%
PFTS Index	Ukraina	2009.07.31	422.88	421.93	0.23%	2.84%	40.30%	-35.44%
BUDAPEST STOCK EXCH IND	Vengrija	2009.07.31	17,058.47	17,122.10	-0.37%	11.35%	39.35%	-23.19%
PRAGUE STOCK EXCH INDEX	Čekija	2009.07.31	1,045.40	1,030.20	1.48%	16.39%	21.81%	-28.97%
CROATIA ZAGREB CROBEX	Kroatija	2009.07.31	1,872.06	1,849.56	1.22%	-1.28%	8.70%	-48.54%
BELEX15 INDEX	Serbija	2009.07.31	570.25	571.36	-0.19%	0.17%	0.90%	-61.97%
SOFIX INDEX	Bulgarija	2009.07.31	356.01	351.42	1.31%	-0.20%	-0.74%	-64.90%
BUCHAREST BET INDEX	Rumunija	2009.07.31	3,921.35	3,986.85	-1.42%	14.44%	35.47%	-33.93%
ISE NATIONAL 100 INDEX	Turkija	2009.07.31	42,318.77	42,182.11	0.29%	14.49%	57.47%	0.24%
Š. ir P. AMERIKA								
DOW JONES INDUS. AVG	JAV	2009.07.30	9,154.46	9,070.72	0.92%	8.38%	4.31%	-19.54%
NASDAQ COMPOSITE INDEX	JAV	2009.07.31	1,984.30	1,967.76	0.84%	8.13%	25.83%	-14.67%
S&P 500 INDEX	JAV	2009.07.30	986.75	975.15	1.19%	7.34%	9.24%	-22.14%
BRAZIL BOVESPA STOCK IDX	Brazilija	2009.07.31	54,232.02	54,478.43	-0.45%	5.38%	44.43%	-8.86%
MEXICO BOLSA INDEX	Meksika	2009.07.30	26,810.27	26,516.50	1.11%	10.02%	19.79%	-2.51%
AZIJA								
NIKKEI 225	Japonija	2009.07.31	10,356.83	10,165.21	1.89%	4.00%	16.90%	-22.58%
HANG SENG INDEX	Honk Kongas	2009.07.31	20,573.33	20,234.08	1.68%	11.94%	43.00%	-9.49%
CSI 300 INDEX	Kinija	2009.07.31	3,734.62	3,634.82	2.75%	17.94%	105.46%	33.13%
BSE SENSEX 30 INDEX	Indija	2009.07.31	15,670.31	15,387.96	1.84%	8.12%	62.43%	9.16%
KOSPI INDEX	Pietų Korėja	2009.07.31	1,557.29	1,534.74	1.47%	12.03%	38.49%	-2.34%
FTSE Bursa Malaysia KLCI	Malajzija	2009.07.31	1,174.90	1,160.66	1.23%	9.27%	34.01%	1.02%
HO CHI MINH STOCK INDEX	Vietnamas	2009.07.31	466.76	451.91	3.29%	4.12%	47.89%	3.41%
STOCK EXCH OF THAI INDEX	Tailandas	2009.07.31	624.00	621.95	0.33%	4.44%	38.68%	-7.74%
S&P/ASX 200 INDEX	Australija	2009.07.31	4,244.00	4,190.40	1.28%	7.31%	14.02%	-14.74%
NZX 50 INDEX	Naujoji Zelandija	2009.07.31	3,016.20	2,994.00	0.74%	7.87%	11.07%	-9.59%

Šaltinis: BLOOMBERG

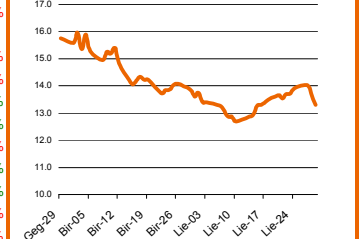
Naftos kaina (SPOT USD/Bareli)



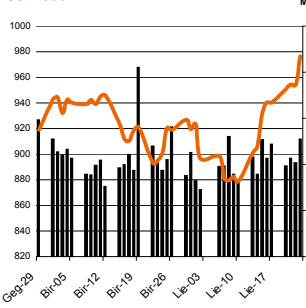
Aukso kaina (SPOT \$/OZ)



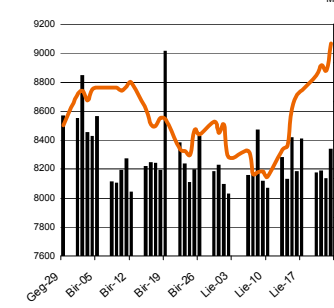
Sidabro kaina (SPOT \$/OZ)



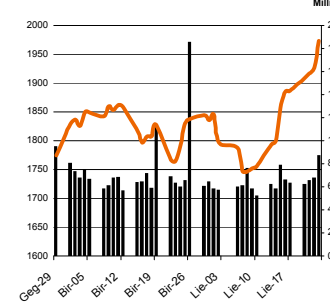
S&P 500 INDEX



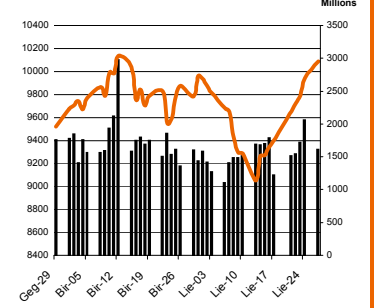
DOW JONES INDUS, AVG



NASDAQ COMPOSITE INDEX



NIKKEI 225 INDEX



Šaltinis: BLOOMBERG

Kontaktai

Justa Kaulinytė	Maklerio asistentė	Justa.Kaulinyte@swedbank.lt	8 5 268 4505
Darius Slavinskas	Makleris	Darius.Slavinskas@swedbank.lt	8 5 268 4295
Agnė Anzelienė	Maklerė	Agne.Anzeliene@swedbank.lt	8 5 268 4306
Neringa Džiugelytė	Analitikė	Neringa.Dziugelyte@swedbank.lt	8 5 268 4733

Swedbank analizės rasite Bloomberg terminale įrašę ABHA <GO> arba HBMR <GO>

Dėmesio: Ši apžvalga nėra pasiūlymas įsigyti ar parduoti apžvalgoje nurodytas finansines priemones ar finansines priemones nurodytose šalyse bei biržose. Visa pateikta informacija yra surinkta iš viešai prieinamų šaltinių (monių, vertybinių popierių biržų, naujienų agent neaitikome informacijos tikrinimo ir vertinimo, dėl to negarantuojame informacijos tikslumo, pilnutumo ar aktualumo. Pateikta informacija yra parodomąjo pobūdžio ir yra neapsaugota nuo palyginamumo problemų, dėl imonių keičiamos apskaitos ir finansinės atskaitomybės par. (t.y. pasikeitę apskaitos standartai, finansinių atskaitų konsolidavimo praktikos pasikeitimas ir pan.). Dėl šios priežasties praėjusių ir ankstesnių metų palyginamieji duomenys gali būti neprieinami.

© "Swedbank", 2009. Visos teisės saugomos. Be "Swedbank" grupės pritarimo draudžiama kopijuoti, spausdinti, atgaminti, cituoti ar bet kaip kitaip naudoti pateiktą informaciją. "Swedbank", AB neturi daugiau kaip 5% nuosavybės dalies šiame tyrime išvardintose įmonėse. Daug pateikiama interneto tinklalapyje: <http://www.swedbank.eu/disclosures/disclosure2008equity.pdf>