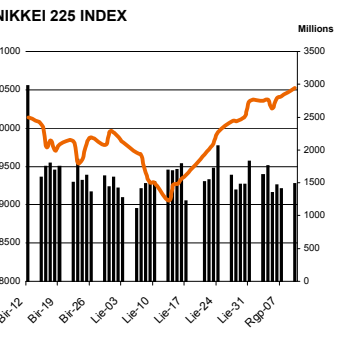
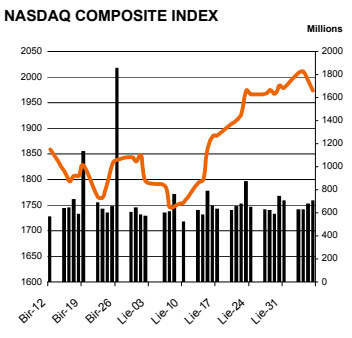
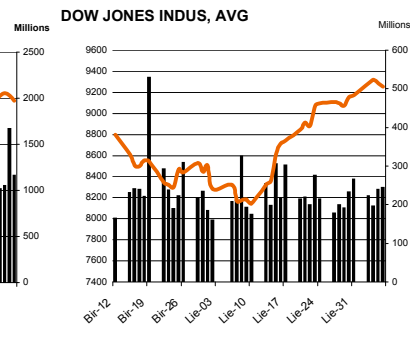
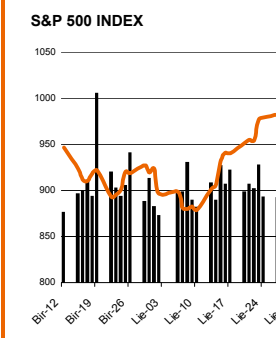
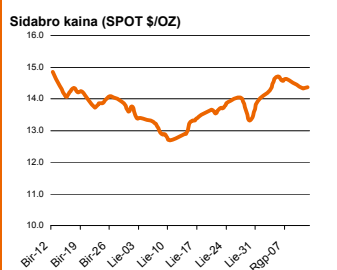
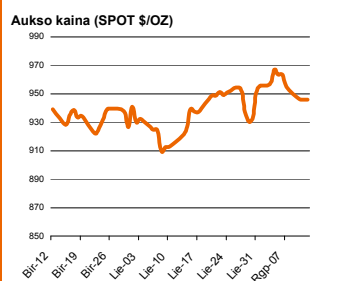
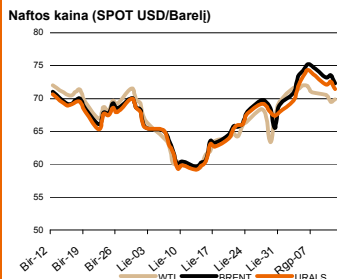


Pasaulio akcijų indeksai								
Indekso pavadinimas	Šalis	Pask. sand. data	Indekso vertė	Indekso vertė diena prieš	Dienos pokytis	Mėnesio pokytis	Nuo metų pradžios	Metinis pokytis
EUROPA								
DJ EURO STOXX 50 = Pr	ES	2009.08.12	2,658.69	2,650.94	0.33%	16.57%	8.66%	-22.62%
FTSE 100 INDEX	Didžioji Britanija	2009.08.12	4,676.51	4,671.34	0.16%	13.37%	5.52%	-15.46%
DAX INDEX	Vokietija	2009.08.12	5,307.26	5,285.81	0.44%	16.01%	10.37%	-19.39%
CAC 40 INDEX	Pancūzija	2009.08.12	3,466.93	3,456.18	0.35%	16.26%	7.78%	-23.25%
IBEX 35 INDEX	Ispanija	2009.08.12	10,831.40	10,831.90	0.03%	15.95%	17.83%	-9.68%
SWISS MARKET INDEX	Šveicarija	2009.08.12	5,914.19	5,949.98	-0.60%	12.92%	6.86%	-19.00%
MILAN MIB30 INDEX	Italija	2009.08.12	20,571.00	20,831.00	0.00%	0.00%	0.00%	0.00%
OBX STOCK INDEX	Norvegija	2009.08.12	267.39	266.60	0.31%	13.90%	34.30%	-24.45%
OMX STOCKHOLM 30 INDEX	Švedija	2009.08.12	871.00	864.03	0.79%	12.50%	31.48%	-2.59%
OMX HELSINKI 25 INDEX	Suomija	2009.08.12	1,783.62	1,768.80	0.82%	17.09%	17.66%	-25.54%
OMX COPENHAGEN 20 INDEX	Danija	2009.08.12	320.21	318.56	0.53%	14.44%	29.28%	-23.04%
BESIVYSTANTI EUROPA								
RUSSIAN RTS INDEX \$	Rusija	2009.08.12	1,016.58	1,033.72	-1.66%	21.71%	60.88%	-43.64%
WSE WIG 20 INDEX	Lenkija	2009.08.12	2,052.10	2,077.36	-1.22%	14.61%	14.65%	-23.31%
PFTS Index	Ukraina	2009.08.12	441.09	446.19	-1.14%	15.10%	46.34%	-30.43%
BUDAPEST STOCK EXCH IND	Vengrija	2009.08.12	17,862.70	17,742.65	0.70%	24.72%	45.96%	-13.91%
PRAGUE STOCK EXCH INDEX	Čekija	2009.08.12	1,110.80	1,113.60	-0.30%	24.94%	29.38%	-23.24%
CROATIA ZAGREB CROBEX	Kroatija	2009.08.12	1,879.86	1,894.72	-0.65%	5.93%	9.30%	-48.11%
BELEX15 INDEX	Serbija	2009.08.12	611.13	599.31	1.97%	12.15%	8.13%	-57.19%
SOFIX INDEX	Bulgarija	2009.08.12	434.16	426.94	1.69%	24.06%	21.05%	-57.91%
BUCHAREST BET INDEX	Rumunija	2009.08.12	4,122.90	4,162.74	-0.96%	23.38%	42.12%	-33.75%
ISE NATIONAL 100 INDEX	Turkija	2009.08.12	43,790.94	43,678.98	0.38%	19.21%	63.21%	5.75%
Š. ir P. AMERIKA								
DOW JONES INDUS. AVG	JAV	2009.08.12	9,277.57	9,241.45	0.35%	13.83%	5.66%	-20.35%
NASDAQ COMPOSITE INDEX	JAV	2009.08.12	1,978.77	1,969.73	0.48%	12.71%	25.51%	-18.57%
S&P 500 INDEX	JAV	2009.08.12	997.78	994.35	0.35%	13.51%	10.47%	-22.62%
BRAZIL BOVESPA STOCK IDX	Brazilija	2009.08.12	55,866.81	55,761.16	0.22%	13.54%	48.82%	2.53%
MEXICO BOLSA INDEX	Meksika	2009.08.11	27,800.80	28,305.32	-1.78%	17.52%	24.22%	4.37%
AZIJA								
NIKKEI 225	Japonija	2009.08.12	10,435.00	10,585.46	-1.42%	12.36%	17.78%	-21.56%
HANG SENG INDEX	Honk Kongas	2009.08.12	20,435.24	21,074.21	-3.03%	15.40%	42.04%	-5.57%
CSI 300 INDEX	Kinija	2009.08.12	3,397.40	3,556.38	-4.47%	-0.03%	86.90%	39.00%
BSE SENSEX 30 INDEX	Indija	2009.08.12	15,020.16	15,074.59	-0.36%	11.23%	55.69%	-1.26%
KOSPI INDEX	Pietų Korėja	2009.08.12	1,565.35	1,579.21	-0.88%	9.57%	39.21%	-0.75%
FTSE Bursa Malaysia KLCI	Malajzija	2009.08.12	1,180.54	1,186.28	-0.48%	10.56%	34.65%	5.52%
HO CHI MINH STOCK INDEX	Vietnamas	2009.08.12	497.16	494.17	0.61%	13.29%	57.52%	8.10%
STOCK EXCH OF THAI INDEX	Tailandas	2009.08.11	643.02	643.75	-0.11%	13.60%	42.91%	-8.52%
S&P/ASX 200 INDEX	Australija	2009.08.12	4,343.10	4,332.00	0.26%	14.47%	16.68%	-14.06%
NZX 50 INDEX	Naujoji Zelandija	2009.08.12	3,079.69	3,055.47	0.79%	12.47%	13.40%	-8.17%



Šaltinis: BLOOMBERG

Kontaktai

Justa Kaulinytė	Maklerio asistentė	Justa.Kaulinyte@swedbank.lt	8 5 268 4505
Darius Slavinskas	Makleris	Darius.Slavinskas@swedbank.lt	8 5 268 4295
Agnė Anzelienė	Maklerė	Agne.Anzeliene@swedbank.lt	8 5 268 4306
Neringa Džiugelytė	Analitikė	Neringa.Dziugelyte@swedbank.lt	8 5 268 4733

Swedbank analizės rasite Bloomberg terminale įrašę ABHA <GO> arba HBMR <GO>

Dėmesio: Ši apžvalga nėra pasiūlymas įsigyti ar parduoti apžvalgoje nurodytas finansines priemones ar finansines priemones nurodytose šalyse bei biržose. Visa pateikta informacija yra surinkta iš viešai prieinamų šaltinių (monių, vertybinių popierių biržų, naujienų agent neaitikome informacijos tikrinimo ir vertinimo, dėl to negarantuojame informacijos tikslumo, pilnutinumo ar aktualumo. Pateikta informacija yra parodomąjio pobūdžio ir yra neapsaugota nuo palyginamumo problemų, dėl monių keičiamos apskaitos ir finansinės atskaitomybės par. (t.y. pasikeitę apskaitos standartai, finansinių ataskaitų konsolidavimo praktikos pasikeitimas ir pan.). Dėl šios priežasties praėjusių ir ankstesniųjų metų palyginamieji duomenys gali būti neprieinami.

© "Swedbank", 2009. Visos teisės saugomos. Be "Swedbank" grupės pritarimo draudžiama kopijuoti, spausdinti, atgaminti, cituoti ar bet kaip kitaip naudoti pateiktą informaciją. "Swedbank", AB neturi daugiau kaip 5% nuosavybės dalies šiame tyrime išvardintose įmonėse. Daug pateikiama interneto tinklalapyje: <http://www.swedbank.eu/disclosures/disclosure2008equity.pdf>