

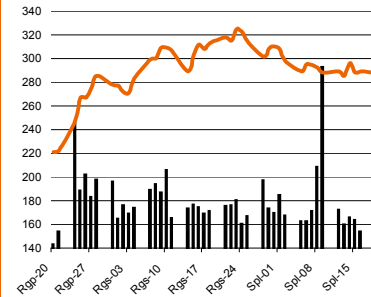
Naujienos

Pasibaigus prekybai, NASDAQ OMX Vilnius fiksavo neigiamą 0.34 proc. indekso kritimą iki 286.48 punkto. Sudaryta 626 sandoriai už 1.78 mln. litų.

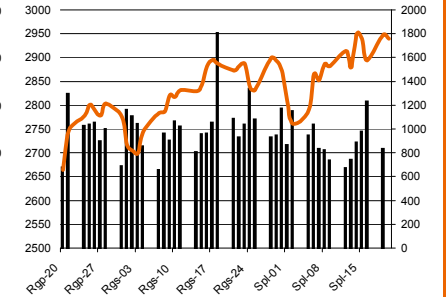
TEO LT akcijų vertė pabrango 1.02 proc. iki 1.99 litų. Perleista akcijų už 1.06 mln. litų. City Service akcijos nusirito 2.64 proc. iki 7.38 litų. Suprekiauta akcijų už 113 tūkst. litų. Daugiau biržoje nei viena pozicija neperžengė 100 tūkst. litų apyvartos ribos. Ūkio banko akcijų kaina kilo 0.81 proc. iki 1.24 litų. Perleista akcijų už 98 tūkst. litų. Rytų skirstomųjų tinklų akcijos nusmuko 3.33 proc. iki 2.03 litų. Apyvarta buvo 88 tūkst. litų. Snoro banko akcijų vertė pakrito 1.71 proc. iki 1.15 litų. Sudaryta sandorių už 86 tūkst. litų.

Įmonės šiandien svarbių naujienų neskelbė.

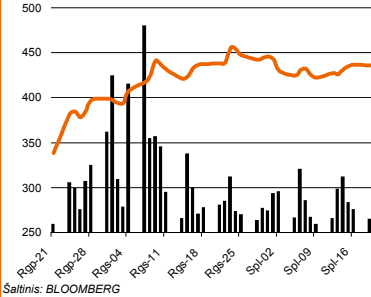
OMX Vilnius OMXV



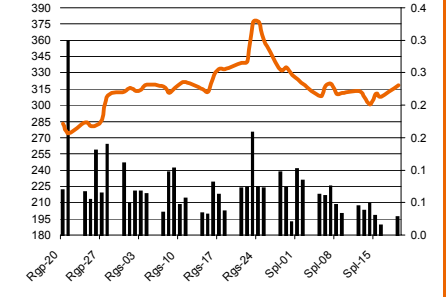
DJ EURO STOXX 50 = Pr



OMX Tallinn OMXT



OMX Riga OMXR



Šaltinis: Nasdaq OMX ir Swedbank skaičiavimai

Planuojami savaitės įvykiai

2009m. spalio 22 d. (ketvirtadienis) – **Kauno tiekimas (KTK1L)** – Privalomo oficialaus siūlymo supirkti akcijas įgyvendinimo pabaiga

2009m. spalio 23 d. (penktadienis) – **Lietuvos energija (LEN1L), Rytų skirstomieji tinklai (RST1L), VST (VST1L)** – Visuotinis akcininkų susirinkimas

Šaltinis: Nasdaq OMX

Palūkanų norma	1 mėn.	3 mėn.	6 mėn.	12 mėn.
LIBOR (EUR)	0.3900%	0.6906%	1.0113%	1.2400%
LIBOR (USD)	0.2450%	0.2831%	0.5856%	1.2388%
EURIBOR	0.4280%	0.7370%	1.0210%	1.2540%
VILIBOR	2.6800%	6.2700%	8.0900%	8.8200%
RIGIBOR	3.6900%	9.4200%	10.2800%	10.7800%
TALIBOR	4.1000%	4.9500%	5.7700%	6.4900%

Šaltinis: BLOOMBERG

Valiutų kursai	Kursas	Dienos pok.	Mėn. pok.	nuo metų pr.	Metų pok.
SEK/LTL	0.33277	0.18%	2.17%	-5.35%	4.07%
NOK/LTL	0.41480	0.09%	-4.01%	-14.40%	-5.63%
DKK/LTL	0.46387	0.00%	0.03%	-0.05%	-0.17%
RUB/LTL	0.07916	-0.37%	-2.09%	2.38%	24.20%
LVL/LTL	4.87615	-0.11%	0.62%	-0.01%	0.05%
PLN/LTL	0.83021	-0.11%	-0.28%	0.27%	16.44%
USD/LTL	2.30810	0.08%	1.93%	7.23%	12.44%
CHF/LTL	2.28285	-0.08%	-0.21%	1.43%	-1.29%

Šaltinis: BLOOMBERG

Swedbank Invest. fondai	Data	NAV	Dienos pokytis	Mėn. pokytis	Nuo metų pr.	Metų pok.
SWEDBANK EASTERN EUROPE EQ-E	2009.10.19	7.4800	0.95%	3.45%	43.03%	-12.61%
SWEDBANK RUSSIAN EQUITY-E	2009.10.19	12.4027	1.93%	13.42%	117.82%	53.86%
SWEDBANK EURO REAL EST	2009.10.19	3.9678	0.81%	6.86%	73.39%	-11.70%
SWEDBANK CENTRAL ASIA EQT FD	2009.10.19	4.2418	2.09%	13.26%	106.11%	43.59%

Šaltinis: BLOOMBERG

Baltijos šalių indeksai

Pavadinimas	Pask. Sand. data	Indekso vertė	Uždarymo prieš d.	Dienos pokytis	Mėnesio pokytis	Nuo metų pradžios	Metinis pokytis
OMX VILNIUS OMXV	2009.10.20	286.48	287.47	-0.34%	-8.53%	59.82%	7.68%
OMX TALLINN OMXT	2009.10.20	435.50	436.05	-0.13%	-0.45%	58.46%	11.78%
OMX RIGA OMXR	2009.10.20	331.05	318.56	3.92%	-0.71%	22.03%	-9.00%
OMX Baltic Benchmark TR	2009.10.20	337.04	330.90	1.86%	-2.57%	47.75%	5.00%
OMX Baltic 10	2009.10.20	126.68	126.60	0.07%	-10.01%	43.42%	-2.38%

Šaltinis: BLOOMBERG

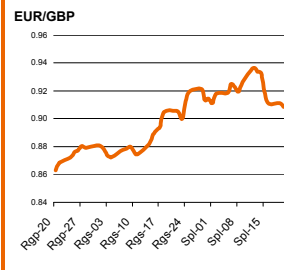
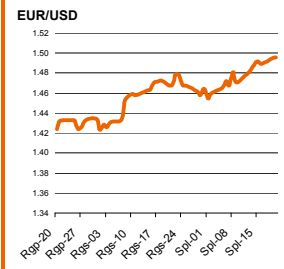
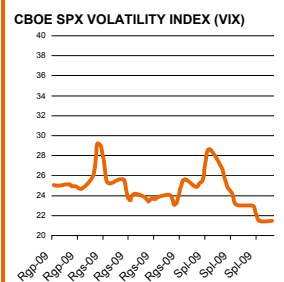
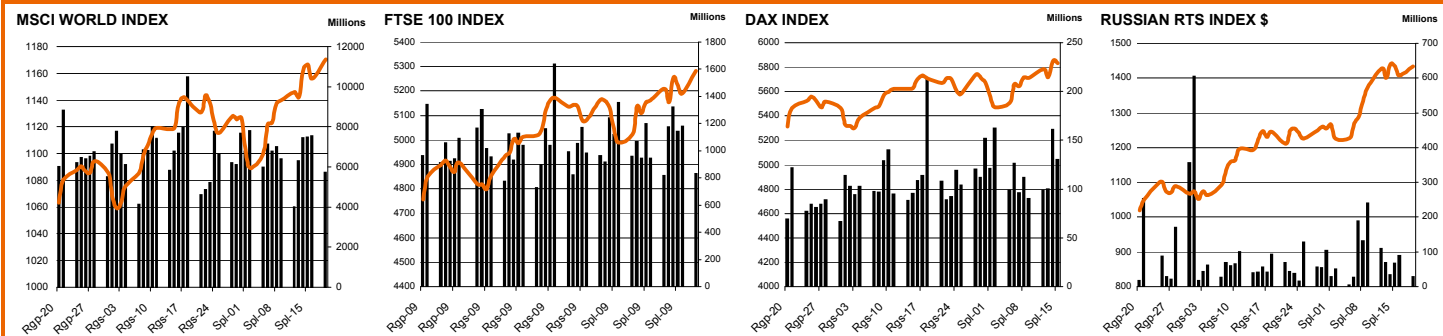
NASDAQ OMX Vilnius prekybos rezultatai

Pavadinimas	Pask. sand. data	Kaina	Vakar užd. kaina	Dienos pokytis	Mėnesio pokytis	Nuo metų pradžios	Metinis pokytis	Kiekis	Apyvarta
Alita	2009.10.20	0.66	0.68	-2.94%	-19.51%	4.76%	-42.61%	3,320	2,215.6
Anykščių vymas	2009.10.20	0.43	0.47	-8.51%	-10.42%	79.17%	-23.21%	2,200	1,017.0
Apranga	2009.10.20	2.60	2.70	-3.70%	-25.71%	39.54%	-15.33%	22,791	60,442.3
Agrowill group	2009.10.20	0.45	0.44	2.27%	0.00%	-67.86%		200	90.0
City service	2009.10.20	7.38	7.58	-2.64%	-30.05%	117.70%	47.60%	15,202	112,591.7
Dvarčionių keramika	2009.03.27	2.55	1.65	0.00%	0.00%	0.00%	0.00%	100	255.0
Grigiškės	2009.10.20	0.92	0.92	0.00%	-2.13%	206.67%	-2.13%	1,430	1,315.6
Gubernija	2009.04.29	0.33	0.30	0.00%	0.00%	0.00%	0.00%	100	33.0
Invalda	2009.10.20	2.70	2.70	0.00%	-4.26%	61.68%	-31.65%	3,866	10,333.3
Klaipėdos baldai	2009.10.20	2.40	2.69	-10.78%	26.32%	106.90%	71.43%	500	1,200.0
Klaipėdos jūrų krovininių kompanija	2009.10.20	12.79	12.50	2.32%	-1.24%	11.22%	6.58%	60	767.3
Klaipėdos nafta	2009.10.20	0.99	0.98	1.02%	-5.71%	13.79%	11.24%	4,700	4,653.0
Kauno energija	2009.10.19	2.02	2.02	0.00%	-8.18%	1.00%	-19.20%	200	404.0
Kauno tiekimas	2009.10.20	0.25	0.25	0.00%	0.00%	4.17%	-44.44%	2,200	550.0
Lietuvos dujos	2009.10.20	2.33	2.30	1.30%	0.00%	80.62%	29.44%	11,597	26,727.2
Lietuvos elektrinė	2009.10.20	4.70	4.85	-3.09%	-6.00%	22.08%	-8.74%	1,776	7,721.3
Lietuvos energija	2009.10.20	2.95	2.99	-1.34%	-0.34%	29.39%	1.72%	120	349.0
Lifosa	2009.10.20	28.10	28.00	0.36%	-11.38%	61.12%	-21.29%	1,022	28,807.1
Lietuvos jūrų laivinkystė	2009.10.20	0.47	0.47	0.00%	0.00%	95.83%	34.29%	44,733	20,149.8
Limarko laivinkystės kompanija	2009.10.16	0.70	0.70	0.00%	-4.11%	9.38%	-19.54%	17,700	12,522.0
Linas	2009.10.20	0.30	0.30	0.00%	3.45%	172.73%	130.77%	17,067	5,120.1
DNB NORD bankas	2009.10.19	130.00	130.00	0.00%	-17.20%	73.33%	-20.25%	2	260.0
Pramprojektas	2009.01.08	3.19	1.40	0.00%	0.00%	0.00%	0.00%	100	319.0
Panevėžio statybos trestas	2009.10.20	3.84	3.95	-2.78%	-13.71%	156.00%	23.47%	16,947	65,649.9
Pieno žvaigždės	2009.10.20	2.99	3.00	-0.33%	-15.54%	46.57%	-24.30%	716	2,140.8
Rytų skirstomieji tinklai	2009.10.20	2.03	2.10	-3.33%	-21.32%	2.01%	-30.48%	42,267	87,682.1
Rokiškio sūris	2009.10.20	3.16	3.15	0.32%	-15.73%	82.66%	10.49%	500	1,580.0
Šiaulių bankas	2009.10.20	1.15	1.17	-1.71%	-16.67%	23.66%	-11.54%	23,500	27,347.9
Sanitas	2009.10.20	9.96	9.95	0.10%	-7.78%	14.61%	-5.14%	2,984	29,897.0
Snaigė	2009.10.20	0.73	0.75	-2.67%	-17.98%	32.73%	-45.93%	32,550	23,801.6
Bankas Snoras	2009.10.20	1.15	1.17	-1.71%	-20.69%	202.63%	38.55%	74,442	85,598.0
Bankas Snoras priv. akcijos	2009.10.19	5.85	5.85	0.00%	-7.14%	17.00%	-30.77%	255	1,498.3
Stumbras	2009.10.20	5.10	5.18	-1.54%	-6.42%	111.62%	-27.14%	700	3,570.0
TEO LT	2009.10.20	1.99	1.97	1.02%	6.99%	71.55%	17.06%	533,475	1,061,866.9
Ūkio bankas	2009.10.20	1.24	1.23	0.81%	-14.48%	109.46%	16.54%	79,608	98,565.3
Utenos trikotažas	2009.10.01	1.19	1.19	0.00%	-4.80%	-14.39%	-19.05%	3,000	3,589.0
Vilniaus baldai	2009.03.20	10.00	8.50	0.00%	0.00%	0.00%	0.00%	2,500	25,000.0
Vilniaus degtinė	2009.10.19	1.50	1.50	0.00%	20.00%	87.50%	7.14%	300	450.0
Vilkyškių pieninė	2009.10.20	2.49	2.48	0.40%	-4.23%	315.00%	38.33%	400	994.0
Vakarų skirstomieji tinklai	2009.10.15	365.00	365.00	0.00%	-3.95%	-3.95%	-27.00%	3	1,095.0
Žemaitijos pienas	2009.10.20	1.02	1.01	0.99%	-12.07%	70.00%	7.37%	7,586	7,717.7

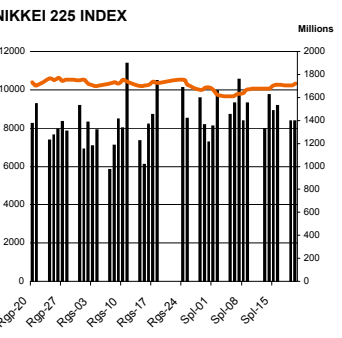
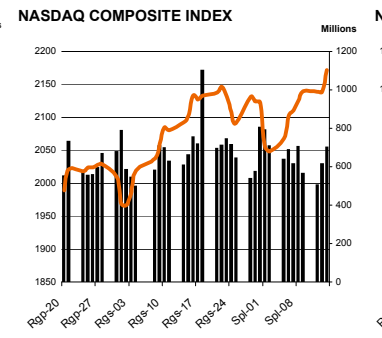
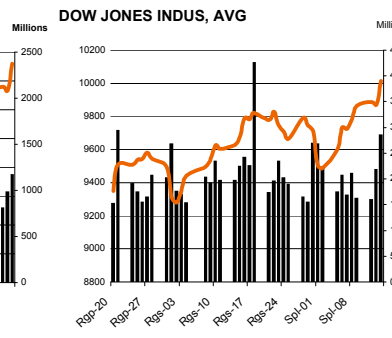
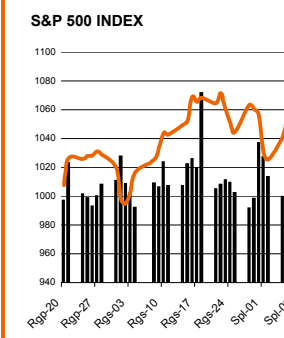
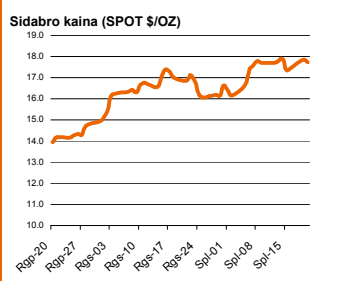
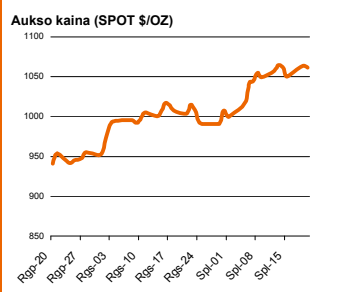
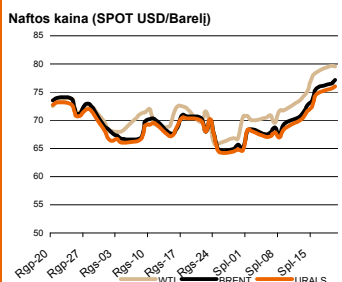
Šaltinis: BLOOMBERG

Dėmesio: Ši apžvalga nėra pasiūlymas įsigyti ar perleisti apžvalgoje nurodytas finansines priemones ar finansines priemones nurodytose šalyse bei biržose. Visa pateikta informacija yra surinkta iš viešai prieinamų šaltinių (įmonių, vertybinių popierių biržų, naujienų agentūrų ir kitų). Mes neatikome informacijos tikrinimo ir vertinimo, dėl to negarantuojame informacijos tikslumo, pilnumo ar aktualumo. Pateikta informacija yra parodomąjo pobūdžio ir yra neapsaugota nuo palyginamumo problemų, dėl įmonių keičiamos apskaitos ir finansinės atskaitomybės paruošimo praktikos (t.y. pasikeitę apskaitos standartai, finansinių ataskaitų konsolidavimo praktikos pasikeitimas ir pan.). Dėl šios priežasties praėjusių ir ankstesniųjų metų palyginamieji duomenys gali būti neprieinami.

© "Swedbank", AB, 2009. Visos teisės saugomos. Be "Swedbank" grupės pritarimo draudžiama kopijuoti, spausdinti, atgaminti, cituoti ar bet kaip kitaip naudoti pateiktą informaciją. "Swedbank", AB neturi daugiau kaip 5% nuosavybės dalies šiame tyrime išvardintose įmonėse. Daugiau informacijos pateikiama interneto tinklalapyje: <http://www.swedbank.eu/disclosures/disclosure2008equity.pdf>



Pasaulio akcijų indeksai								
Indekso pavadinimas	Šalis	Pask. sand. data	Indekso vertė	Indekso vertė diena prieš	Dienos pokytis	Mėnesio pokytis	Nuo metų pradžios	Metinis pokytis
EUROPA								
DJ EURO STOXX 50 € Pr	ES	2009.10.20	2,939.70	2,947.41	-0.26%	1.82%	20.11%	12.47%
FTSE 100 INDEX	Didžioji Britanija	2009.10.20	5,270.38	5,281.54	-0.21%	1.88%	18.86%	23.06%
DAX INDEX	Vokietija	2009.10.20	5,847.06	5,852.56	-0.10%	2.50%	21.54%	20.92%
CAC 40 INDEX	Pancūzija	2009.10.20	3,889.63	3,892.36	-0.08%	1.61%	20.86%	12.78%
IBEX 35 INDEX	Ispanija	2009.10.20	11,852.90	11,885.30	-0.27%	0.65%	28.90%	22.77%
SWISS MARKET INDEX	Šveicarija	2009.10.20	6,444.99	6,436.37	0.13%	1.89%	16.45%	3.68%
MILAN MIB30 INDEX	Italija	39962.00	20,571.00	20,831.00	0.00%	0.00%	0.00%	0.00%
OBX STOCK INDEX	Norvegija	2009.10.20	319.24	316.04	1.01%	7.98%	60.31%	45.41%
OMX STOCKHOLM 30 INDEX	Švedija	2009.10.20	944.02	941.67	0.18%	2.52%	42.43%	42.57%
OMX HELSINKI 25 INDEX	Suomija	2009.10.20	1,956.21	1,950.74	0.25%	-2.06%	29.02%	13.28%
OMX COPENHAGEN 20 INDEX	Danija	2009.10.20	341.56	341.45	0.04%	1.35%	37.89%	11.35%
BESIVYSTANTI EUROPA								
RUSSIAN RTS INDEX \$	Rusija	2009.10.20	1,452.48	1,433.37	1.33%	16.61%	129.86%	#####
WSE WIG 20 INDEX	Lenkija	2009.10.20	2,348.94	2,322.17	1.20%	9.44%	31.31%	32.11%
PFTS Index	Ukraina	2009.10.20	647.64	648.99	-0.21%	31.90%	114.86%	#####
BUDAPEST STOCK EXCH IND	Vengrija	2009.10.20	21,597.42	21,404.27	0.92%	4.21%	76.46%	70.34%
PRAGUE STOCK EXCH INDEX	Čekija	2009.10.20	1,161.70	1,152.00	0.82%	0.51%	35.34%	34.40%
CROATIA ZAGREB CROBEX	Kroatija	2009.10.20	2,268.28	2,273.65	-0.24%	2.19%	31.70%	-12.08%
BELEX15 INDEX	Serbija	2009.10.20	839.64	839.16	0.06%	1.86%	48.56%	4.93%
SOFIX INDEX	Bulgarija	2009.10.20	481.53	481.70	-0.04%	-4.49%	34.26%	-22.74%
BUCHAREST BET INDEX	Rumunija	2009.10.20	4,657.42	4,648.50	0.19%	7.23%	60.54%	34.59%
ISE NATIONAL 100 INDEX	Turkija	2009.10.20	50,912.15	50,286.89	1.32%	8.03%	89.65%	90.37%
Š. ir P. AMERIKA								
DOW JONES INDUS. AVG	JAV	2009.10.20	10,082.44	10,092.19	-0.09%	2.67%	14.88%	8.82%
NASDAQ COMPOSITE INDEX	JAV	2009.10.20	2,175.25	2,176.32	-0.07%	1.97%	37.91%	22.87%
S&P 500 INDEX	JAV	2009.10.20	1,096.63	1,097.91	-0.13%	2.64%	21.39%	11.27%
BRAZIL BOVESPA STOCK IDX	Brazilija	2009.10.20	65,790.38	67,239.45	-2.16%	8.38%	75.21%	68.81%
MEXICO BOLSA INDEX	Meksika	2009.10.19	30,927.11	30,726.30	0.65%	3.29%	38.19%	48.79%
AZIJA								
NIKKEI 225	Japonija	2009.10.20	10,336.84	10,236.51	0.98%	-0.32%	16.67%	14.78%
HANG SENG INDEX	Honk Kongas	2009.10.20	22,384.96	22,200.46	0.83%	3.52%	55.59%	46.09%
CSI 300 INDEX	Kinija	2009.10.20	3,377.57	3,329.16	1.45%	5.56%	85.81%	78.07%
BSE SENSEX 30 INDEX	Indija	2009.10.20	17,223.01	17,326.01	-0.59%	2.88%	78.53%	72.66%
KOSPI INDEX	Pietų Korėja	2009.10.20	1,659.15	1,649.07	0.61%	-2.39%	47.55%	37.39%
FTSE Bursa Malaysia KLCI	Malaizija	2009.10.20	1,265.74	1,261.49	0.34%	3.65%	44.37%	39.17%
HO CHI MINH STOCK INDEX	Vietnamas	2009.10.20	616.58	607.11	1.56%	7.98%	95.36%	66.28%
STOCK EXCH OF THAI INDEX	Tailandas	2009.10.20	725.60	731.61	-0.82%	1.67%	61.26%	52.13%
S&P/ASX 200 INDEX	Australija	2009.10.20	4,846.20	4,792.80	1.11%	3.26%	30.19%	16.99%
NZX 50 INDEX	Naujoji Zelandija	2009.10.20	3,252.56	3,220.92	0.98%	3.04%	19.77%	12.55%



Šaltinis: BLOOMBERG

Kontaktai

Justa Kaulinytė	Maklerio asistentė	Justa.Kaulinyte@swedbank.lt	8 5 268 4505
Arūnas Urbonas	Makleris	Arunas.Urbonas@swedbank.lt	8 5 268 4515
Agnė Anzelienė	Maklerė	Agne.Anzeliene@swedbank.lt	8 5 268 4306
Donatas Užkurėlis	Analitikas	Donatas.Uzkurelis@swedbank.lt	8 5 268 4395

Swedbank analizės rasite Bloomberg terminale įrašę ABHA <GO> arba HBMR <GO>

Dėmesio: Ši apžvalga nėra pasiūlymas įsigyti ar parduoti apžvalgoje nurodytas finansines priemones ar finansines priemones nurodytose šalyse bei biržose. Visa pateikta informacija yra surinkta iš viešai prieinamų šaltinių (monių, vertybinių popierių biržų, naujų agent neaitikome informacijos tikrinimo ir vertinimo, dėl to negarantuojame informacijos tikslumo, pilnutinumo ar aktualumo. Pateikta informacija yra parodomąjio pobūdžio ir yra neapsaugota nuo palyginamumo problemų, dėl imonių keičiamos apskaitos ir finansinės atskaitomybės par. (t.y. pasikeitę apskaitos standartai, finansinių ataskaitų konsolidavimo praktikos pasikeitimas ir pan.). Dėl šios priežasties praėjusių ir ankstesniųjų metų palyginamieji duomenys gali būti neprieinami.

© "Swedbank", 2009. Visos teisės saugomos. Be "Swedbank" grupės pritarimo draudžiama kopijuoti, spausdinti, atgaminti, cituoti ar bet kaip kitaip naudoti pateiktą informaciją. "Swedbank", AB neturi daugiau kaip 5% nuosavybės dalies šiame tyrime išvardintose imonėse. Daug pateikiama interneto tinklalapyje: <http://www.swedbank.eu/disclosures/disclosure2008equity.pdf>