

**Naujienos**

Savaitė prasidėjo pozityviai -**S&P 500** indeksas vakar kilo 1.6 proc. Investuotojus pradžiugino paskelbtas **ISM gamybos sektoriaus indeksas**, kuris buvo daug geresnis nei prognozuota. Taipogi brangstančios žaliavos nuteikė investuotojus optimistiškai.

Azijos biržose prekyba šiandien vyksta optimistiškai – regiono nuotaiakas atspindintis indeksas **MSCI Asia Pacific** 9.30 val. pakilęs 1.4 proc. Investuotojus teigiamai nuteikia vakarykštė prekyba JAV biržose bei brangstantys metalai ir nafta.

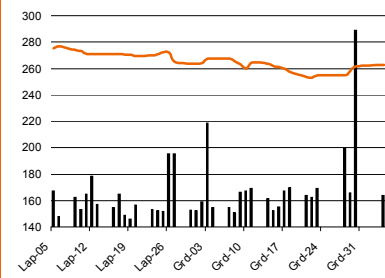
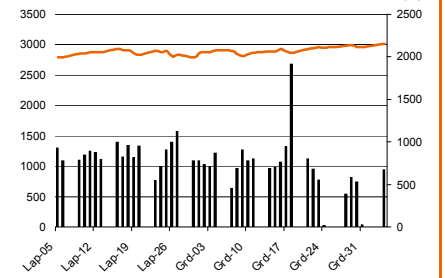
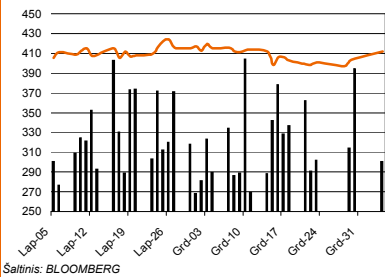
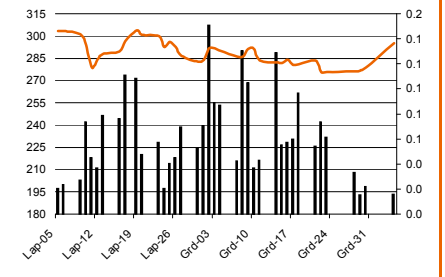
**Dow Jones Euro Stoxx 50** kovo mėn. ateities sandoris rodo, kad prekyba Vakarų Europos biržose prasidės ramiai – 9.30 val. Dow Jones Euro Stoxx 50 kovo mėn. ateities sandoris rodo nulinį pokytį.

**NASDAQ OMX Vilnius** indeksas kilstelėjo 0.36 proc. Sudaryti 733 sandoriai už 1.53 mln. litų. Aktyviausiai prekiauta Ūkio banko akcijomis, kuriomis suprekiauta už 351 tūkst. litų. Bendra bankų apyvarta vakar siekė 595 tūkst. litų. Pirmą dieną po švenčių bankų akcijų kainos krito. TEO LT akcijų perleista už 215 tūkst. litų. Kaina kopė 1.64 proc.

Paskelbta, kad **Aprangos** grupės apyvarta 2009m Lietuvoje sumažėjo 23.7 proc. Apie tai plačiau skaitykite Interneto banke.

**NASDAQ OMX Riga** indeksas pašoko 5.84 proc. Sudaryti 25 sandoriai už 7 tūkst. latų (17 tūkst. litų).

**NASDAQ OMX Tallinn** indeksas pakilo 1.83 proc. Sudaryta 311 sandorių už 542 tūkst. eurų (1.87 mln. litų). Didžiausia 385 tūkst. eurų apyvarta išsiskyrė Olympic Entertainment Group akcijos.

**OMX Vilnius OMXV**

**DJ EURO STOXX 50 = Pr**

**OMX Tallinn OMXT**

**OMX Riga OMXR**


Šaltinis: BLOOMBERG

**Baltijos šalių indeksai**

Pavadinimas	Pask. Sand. data	Indekso vertė	Uždarymo prieš d.	Dienos pokytis	Mėnesio pokytis	Nuo metų pradžios	Metinis pokytis
OMX VILNIUS OMXV	2010.01.04	262.71	261.77	0.36%	-1.76%	0.36%	45.08%
OMX TALLINN OMXT	2010.01.04	411.98	404.58	1.83%	-0.81%	1.83%	38.93%
OMX RIGA OMXR	2010.01.04	295.23	278.94	5.84%	1.76%	5.84%	8.98%
OMX Baltic Benchmark TR	2010.01.04	319.26	314.42	1.54%	0.16%	1.54%	39.95%
OMX Baltic 10	2010.01.04	116.91	117.14	-0.20%	-1.22%	-0.20%	26.17%

Šaltinis: BLOOMBERG

**NASDAQ OMX Vilnius prekybos rezultatai**

Pavadinimas	Pask. sand. data	Kaina	Vakar užd. kaina	Dienos pokytis	Mėnesio pokytis	Nuo metų pradžios	Metinis pokytis	Kiekis	Apyvarta
[monių Grupė Alita	Not Applicable	Real Time	#N/A N/A					Real Time	N/A Real Time
Alita	2010.01.04	0.63	0.60	5.00%	-1.56%	5.00%	-10.00%	380	239.4
Anykščių vynas	2010.01.04	0.30	0.38	-21.05%	-11.76%	-21.05%	30.43%	10	3.0
Apranga	2010.01.04	2.70	2.75	-1.82%	9.76%	-1.82%	42.27%	16,911	45,123.8
Agrowill group	2010.01.04	0.33	0.33	0.00%	-5.71%	0.00%		11,177	3,580.0
City service	2010.01.04	6.46	6.46	0.00%	-16.43%	0.00%	90.56%	5,150	33,260.7
Dvarčionių keramika	2009.03.27	2.55	1.43	0.00%	0.00%	0.00%	0.00%	100	255.0
Grigiškės	2010.01.04	0.92	0.93	-1.08%	-5.15%	-1.08%	170.59%	20,163	18,540.0
Gubernija	2009.04.29	0.33	0.33	0.00%	0.00%	0.00%	0.00%	100	33.0
Invalda	2010.01.04	1.94	1.84	5.43%	-1.52%	5.43%	12.79%	11,216	20,967.1
Klaipėdos baldai	2010.01.04	1.80	1.78	1.12%	5.88%	1.12%	55.17%	11,711	21,085.8
Klaipėdos nafta	2010.01.04	0.95	0.94	1.06%	-3.06%	1.06%	6.74%	11,360	10,792.0
Kauno energija	2010.01.04	2.45	2.40	2.08%	16.67%	2.08%	22.50%	100	245.0
Lietuvos dujos	2010.01.04	2.07	2.10	-1.43%	-4.17%	-1.43%	65.60%	12,281	25,426.7
Lietuvos elektrinė	2010.01.04	5.15	5.10	0.98%	-0.96%	0.98%	33.77%	576	2,942.6
Lietuvos energija	2010.01.04	2.45	2.36	3.81%	-12.50%	3.81%	12.39%	4,727	11,098.5
Lifosa	2010.01.04	28.53	27.78	2.70%	1.17%	2.70%	46.31%	3,929	112,931.9
Lietuvos jūrų laivininkystė	2009.12.30	0.43	0.43	0.00%	-4.44%	0.00%	79.17%	1,310	570.3
Limarko laivininkystės kompanija	2010.01.04	0.55	0.56	-1.79%	-6.78%	-1.79%	-23.61%	99,589	54,498.9
Linias	2010.01.04	0.29	0.29	0.00%	-9.37%	0.00%	163.64%	4,500	1,305.0
Pramprojektas	2009.01.08	3.19	1.16	0.00%	0.00%	0.00%	0.00%	100	319.0
Panevėžio statybos trestas	2010.01.04	3.75	3.79	-1.06%	6.23%	-1.06%	132.92%	37,813	141,618.1
Pieno žvaigždės	2009.12.30	2.94	2.94	0.00%	1.38%	0.00%	47.00%	806	2,340.7
Rytų skirstomieji tinklai	2010.01.04	1.86	1.83	1.64%	-5.58%	1.64%	-6.53%	88,857	165,275.3
Rokiškio sūris	2010.01.04	3.07	3.00	2.33%	-4.95%	2.33%	65.95%	500	1,535.0
Šiaulių bankas	2010.01.04	1.09	1.12	-2.68%	6.86%	-2.68%	19.78%	12,250	13,437.5
Sanitas	2010.01.04	9.90	9.53	3.88%	0.00%	3.88%	14.32%	2,203	20,980.0
Snaigė	2010.01.04	0.56	0.57	-1.75%	-5.08%	-1.75%	19.15%	12,737	7,237.3
Bankas Snoras	2010.01.04	0.97	1.00	-3.00%	0.00%	-3.00%	148.72%	210,769	204,815.2
Bankas Snoras priv. akcijos	2010.01.04	4.20	4.62	-9.09%	-5.62%	-9.09%	-16.83%	6,107	26,002.8
Stumbras	2010.01.04	4.60	4.59	0.22%	-3.97%	0.22%	90.87%	610	2,801.9
TEO LT	2010.01.04	1.86	1.83	1.64%	1.64%	1.64%	55.00%	115,351	214,520.4
Ūkio bankas	2010.01.04	1.03	1.06	-2.83%	-2.83%	-2.83%	73.99%	340,114	351,300.2
Utenos trikotažas	2010.01.04	1.14	1.14	0.00%	-8.80%	0.00%	-17.99%	5,000	5,700.0
Vilniaus baldai	2009.03.20	10.00	9.00	0.00%	0.00%	0.00%	0.00%	2,500	25,000.0
Vilniaus degtinė	2009.12.30	1.40	1.40	0.00%	-3.45%	0.00%	75.00%	380	532.0
Vilkyškių pieninė	2010.01.04	2.39	2.40	-0.42%	-4.02%	-0.42%	251.47%	2,100	5,003.0
Vakarų skirstomieji tinklai	2009.12.30	255.00	255.00	0.00%	-5.56%	0.00%	-40.00%	10	2,550.0
Žemaitijos pienas	2010.01.04	1.04	1.03	0.97%	-9.57%	0.97%	76.27%	3,443	3,581.1

Šaltinis: BLOOMBERG

Šaltinis: Nasdaq OMX ir BLOOMBERG

**Pasaulio dienos ekonominiai duomenys**

**10:55 val. Vokietijos gruodžio mėn. nedarbo lygis.** Prognozuojama, kad nedarbo lygis nepakis ir liks 8,1 proc.

**17:00 val. JAV lapkričio mėn. fabričių užsakymų apimtys.** Prognozuojama, kad apimtys sumažės nuo 0.6 proc. iki 0.5 proc.

Šaltinis: BLOOMBERG

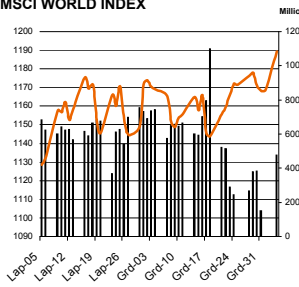
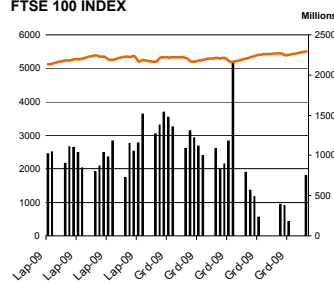
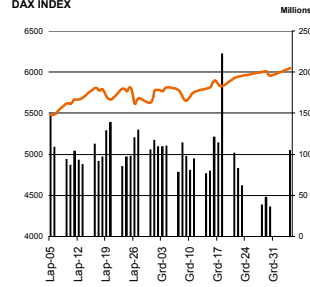
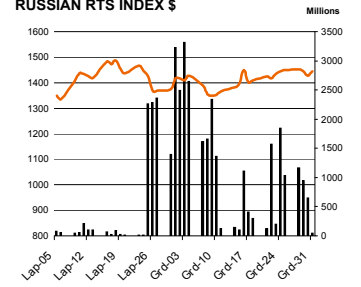
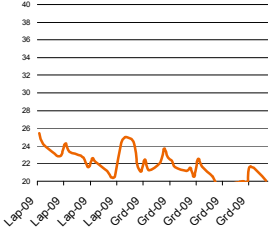
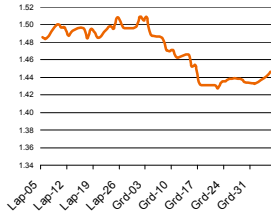
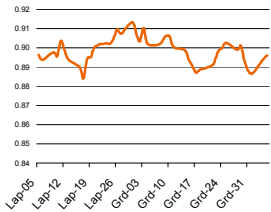
**Planuojami Baltijos biržų dienos įvykiai**

2010m. sausio 5 d. (antradienis) – **Rokiškio sūris (RSU1L)** – 2009m. gruodžio mėn. preliminari Grupės apyvarta

Šaltinis: Nasdaq OMX

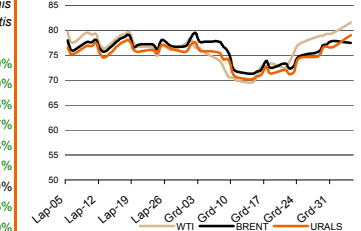
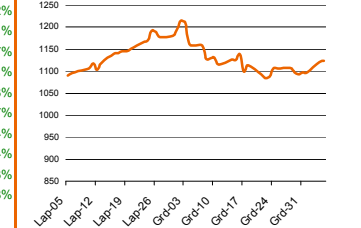
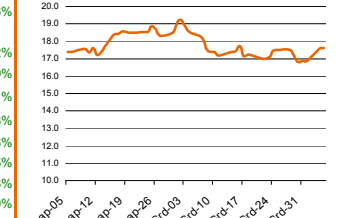
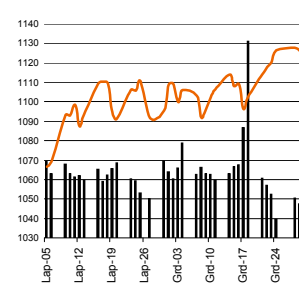
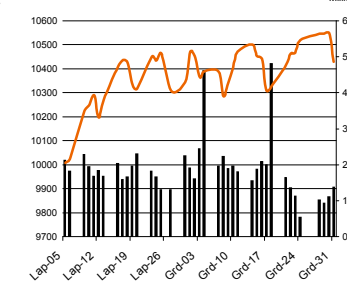
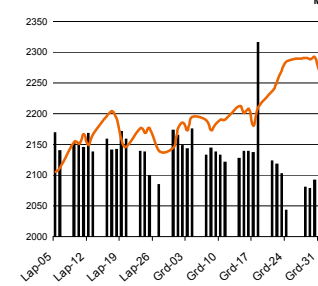
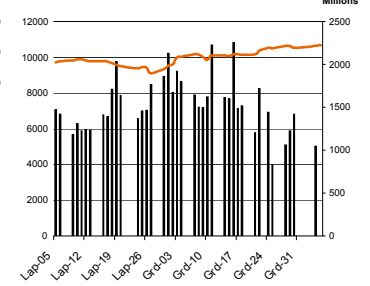
Dėmesio: Ši apžvalga nėra pasiūlymas įsigyti ar perleisti apžvalgoje nurodytas finansines priemones ar finansines priemones nurodytose šalyse bei biržose. Visa pateikta informacija yra surinkta iš viešai prieinamų šaltinių (monių, vertybinių popierių biržų, naujienų agentūrų ir kitų). Mes neatlikome informacijos tikrinimo ir vertinimo, dėl to negarantuojame informacijos tikslumo, pilnutinumo ar aktualumo. Pateikta informacija yra parodomąjo pobūdžio ir yra neapsaugota nuo palyginamumo problemų, dėl įmonių keičiamos apskaitos ir finansinės atskaitomybės paruošimo praktikos (t.y. pasikeitę apskaitos standartai, finansinių ataskaitų konsolidavimo praktikos pasikeitimai ir pan.). Dėl šios priežasties praėjusių ir ankstesniųjų metų palyginamieji duomenys gali būti neprieinami.

© "Swedbank", AB, 2009. Visos teisės saugomos. Be "Swedbank" grupės pritarimo draudžiama kopijuoti, spausdinti, atgaminti, cituoti ar bet kaip kitaip naudoti pateiktą informaciją. "Swedbank", AB neturi daugiau kaip 5% nuosavybės dalies šiame tyrime išvardintose įmonėse. Daugiau informacijos pateikiama interneto tinklalapyje: <http://www.swedbank.ee/disclaimers/dsclaimer2009.pdf>

**MSCI WORLD INDEX**

**FTSE 100 INDEX**

**DAX INDEX**

**RUSSIAN RTS INDEX \$**

**CBOE SPX VOLATILITY INDEX (VIX)**

**EUR/USD**

**EUR/GBP**

**Pasaulio akcijų indeksai**

Indekso pavadinimas	Šalis	Pask. sand. data	Indekso vertė	Indekso vertė dieną prieš	Dienos pokytis	Mėnesio pokytis	Nuo metų pradžios	Metinis pokytis
<b>EUROPA</b>								
DJ EURO STOXX 50 € Pr	ES	2010.01.04	3,017.80	2,966.24	1.74%	3.69%	1.78%	18.19%
FTSE 100 INDEX	Didžioji Britanija	2010.01.04	5,500.34	5,412.88	1.62%	3.34%	1.62%	20.10%
DAX INDEX	Vokietija	2010.01.04	6,048.30	5,957.43	1.53%	3.96%	1.53%	21.35%
CAC 40 INDEX	Pancūzija	2010.01.04	4,013.97	3,936.33	1.97%	4.35%	1.97%	19.47%
IBEX 35 INDEX	Ispanija	2010.01.04	12,145.10	11,940.00	1.72%	0.94%	1.72%	25.93%
SWISS MARKET INDEX	Šveicarija	2010.01.04	6,631.44	6,545.91	1.31%	2.00%	1.31%	15.21%
MILAN MIB30 INDEX	Italija	39962.00	20,571.00	20,831.00	0.00%	0.00%	0.00%	0.00%
OBX STOCK INDEX	Norvegija	2010.01.05	347.70	347.70	0.00%	4.91%	2.47%	61.45%
OMX STOCKHOLM 30 INDEX	Švedija	2010.01.04	963.56	951.72	1.24%	-0.35%	1.24%	38.89%
OMX HELSINKI 25 INDEX	Suomija	2010.01.04	2,078.69	2,032.59	2.27%	5.96%	2.27%	25.90%
OMX COPENHAGEN 20 INDEX	Danija	2010.01.04	347.85	336.69	3.31%	3.03%	3.31%	26.32%
<b>BESIVYSTANTI EUROPA</b>								
RUSSIAN RTS INDEX \$	Rusija	2009.12.31	1,444.61	1,426.93	1.24%	2.00%	0.00%	128.62%
WSE WIG 20 INDEX	Lenkija	2010.01.04	2,444.58	2,388.72	2.34%	-0.15%	2.34%	30.21%
PFTS Index	Ukraina	2009.12.31	572.91	573.79	-0.15%	-6.58%	0.00%	90.07%
BUDAPEST STOCK EXCH INDX	Vengrija	2010.01.04	21,561.77	21,227.01	1.58%	1.58%	1.58%	68.21%
PRAGUE STOCK EXCH INDEX	Čekija	2010.01.04	1,132.50	1,117.30	1.36%	-1.53%	1.36%	28.13%
CROATIA ZAGREB CROBEX	Kroatija	2010.01.04	2,023.36	2,004.06	0.96%	-4.12%	0.96%	14.17%
BELEX15 INDEX	Serbija	2009.12.31	663.77	646.44	2.68%	-7.29%	0.00%	17.44%
SOFIX INDEX	Bulgarija	2010.01.04	426.95	427.27	-0.07%	-5.68%	-0.07%	19.04%
BUCHAREST BET INDEX	Rumunija	2010.01.04	4,751.08	4,690.57	1.29%	-2.29%	1.29%	59.23%
ISE NATIONAL 100 INDEX	Turkija	2010.01.04	53,368.16	52,825.02	1.03%	6.52%	1.03%	90.68%
<b>Š. ir P. AMERIKA</b>								
DOW JONES INDUS. AVG	JAV	2010.01.04	10,583.96	10,428.05	1.50%	1.88%	1.50%	18.22%
NASDAQ COMPOSITE INDEX	JAV	2010.01.05	2,308.42	2,269.15	1.73%	5.20%	1.73%	41.79%
S&P 500 INDEX	JAV	2010.01.04	1,132.99	1,115.10	1.60%	2.44%	1.60%	22.16%
BRAZIL BOVESPA STOCK IDX	Brazilija	2010.01.04	70,045.08	68,588.41	2.12%	3.61%	2.12%	68.71%
MEXICO BOLSA INDEX	Meksika	2010.01.04	32,758.53	32,120.47	1.99%	2.03%	1.99%	40.96%
<b>AZIJA</b>								
NIKKEI 225	Japonija	2010.01.05	10,681.83	10,654.79	0.25%	6.58%	1.28%	18.12%
HANG SENG INDEX	Honk Kongas	2010.01.05	22,265.19	21,823.28	1.90%	-1.15%	1.67%	42.89%
CSI 300 INDEX	Kinija	2010.01.05	3,564.04	3,535.23	0.41%	-2.58%	-0.73%	88.51%
BSE SENSEX 30 INDEX	Indija	2010.01.05	17,677.00	17,558.73	0.62%	3.31%	1.16%	71.93%
KOSPI INDEX	Pietų Korėja	2010.01.05	1,690.62	1,696.14	-0.33%	4.05%	0.47%	44.06%
FTSE Bursa Malaysia KLCI	Malajzija	2010.01.04	1,289.26	1,275.75	0.99%	1.44%	1.23%	39.95%
HO CHI MINH STOCK INDEX	Vietnamas	2010.01.05	532.53	517.05	2.99%	7.59%	7.63%	70.73%
STOCK EXCH OF THAI INDEX	Tailandas	2010.01.05	736.22	732.28	0.54%	4.94%	0.23%	53.80%
S&P/ASX 200 INDEX	Australija	2010.01.05	4,924.30	4,876.30	0.98%	4.72%	1.10%	33.56%
NZX 50 INDEX	Naujoji Zelandija	2010.01.05	3,268.19	3,230.15	1.18%	3.86%	1.18%	20.34%

Šaltinis: BLOOMBERG

**Naftos kaina (SPOT USD/Barelį)**

**Aukso kaina (SPOT \$/OZ)**

**Sidabro kaina (SPOT \$/OZ)**

**S&P 500 INDEX**

**DOW JONES INDUS, AVG**

**NASDAQ COMPOSITE INDEX**

**NIKKEI 225 INDEX**


Šaltinis: BLOOMBERG

**Kontaktai**

 Justa Kaulinytė  
 Arūnas Urbonas  
 Andrius Šuminas  
 Donatas Užkurėlis

 Maklerė  
 Makleris  
 Makleris  
 Analitikas

[Justa.Kaulinyte@swedbank.lt](mailto:Justa.Kaulinyte@swedbank.lt)  
[Arunas.Urbonas@swedbank.lt](mailto:Arunas.Urbonas@swedbank.lt)  
[Andrius.Suminas@swedbank.lt](mailto:Andrius.Suminas@swedbank.lt)  
[Donatas.Uzkurelis@swedbank.lt](mailto:Donatas.Uzkurelis@swedbank.lt)

 8 5 258 2505  
 8 5 258 2515  
 8 5 258 2295  
 8 5 268 4395

**Swedbank analizes rasite Bloomberg terminale įrašę ABHA <GO> arba HBMR <GO>**

Dėmesio: Ši apžvalga nėra pasiūlymas įsigyti ar perleisti apžvalgoje nurodytas finansines priemones ar finansines priemones nurodytose šalyse bei biržose. Visa pateikta informacija yra surinkta iš viešai prieinamų šaltinių (monių, vertybinių popierių biržų, naujienų agent neaitkome informacijos tikrinimo ir vertinimo, dėl to negarantuojame informacijos tikslumo, pilnumo ar aktualumo. Pateikta informacija yra parodomąjio pobūdžio ir yra neapsaugota nuo palyginamumo problemų, dėl įmonių keičiamos apskaitos ir finansinės atskaitomybės par. (t.y. pasikeitę apskaitos standartai, finansinių ataskaitų konsolidavimo praktikos pasikeitimas ir pan.). Dėl šios priežasties praėjusių ir ankstesniųjų metų palyginamieji duomenys gali būti neprieinami.

© "Swedbank", 2009. Visos teisės saugomos. Be "Swedbank" grupės pritarimo draudžiama kopijuoti, spausdinti, atgaminti, cituoti ar bet kaip kitaip naudoti pateiktą informaciją. "Swedbank", AB neturi daugiau kaip 5% nuosavybės dalies šiame tyrime išvardintose įmonėse. Daug pateikiama interneto tinklalapyje: <http://www.swedbank.ee/disclaimers/disclaimer2009.pdf>