

Naujienos

Vakar JAV biržos nedirbo dėl švenčiamos Martino Liuterio Kingo dienos.

Šiandien Azijos biržų indeksai krenta – **Nikkei 225** indeksas prarado 0.83 proc. Indeksai smunka dėl pingančių bankų ir technologijų kompanijų akcijų. Investuotojai baiminasi, kad šių sektorių kompanijų pajamos gali sumažėti ir neatitikti analitikų prognozių.

Dow Jones Euro Stoxx 50 kovo mėn. ateities sandoris rodo, kad prekyba Vakarų Europos biržose prasidės kritimu – 9.30 val. Dow Jones Euro Stoxx 50 kovo mėn. ateities sandoris fiksuoja 0.37 proc. kritimą.

Pirmadienio prekyba buvo įprasta.

NASDAQ OMX Vilnius indeksas pakilo 1.84 proc. Sudaryti 1102 sandoriai už 2.68 mln. litų. Aktyviausi investuotojai buvo **Ūkio banko** ir **City Service** pozicijose. Aitinkamai apyvartos siekė 601 tūkst. litų ir 440 tūkst. litų. Bankai išlaikė investuotojų aktyvumą po penktadienio prekybos, o **TEO LT** akcijos vakar nebesusilaukė tokio investuotojų dėmesio. Jų perleista už 105 tūkst. litų.

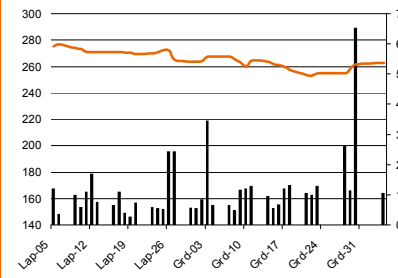
NASDAQ OMX Riga indeksas augo 1.39 proc. Sudaryti 63 sandoriai už 127 tūkst. latų (622 tūkst. litų). **Venspils nafta** akcijų suprekiauta už 119 tūkst. latų. Kaina pakrito 1.03 proc.

NASDAQ OMX Tallinn indeksas kilo 2.24 proc. Sudaryti 984 sandoriai už 1.57 mln. eurų (5.41 mln. litų). Didžiausia 510 tūkst. eurų apyvarta išsiskyrė **OEG** akcijos. Jų kaina pašoko 6.73 proc.

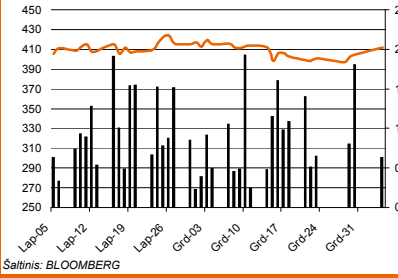
Ekspresė Grupp buvo paskelbta klaidinga data dėl neilinio VAS, todėl tikslai data paskirta 2010 m. vasario 9 d. 12val. Šio susirinkimo metu bus svarstomas klausimas: dėl įstatinio kapitalo didinimo. Daugiau apie tai skaitykite:

<https://lb.swedbank.lt/private/investor/portfolio/news?language=LIT>

OMX Vilnius OMXV

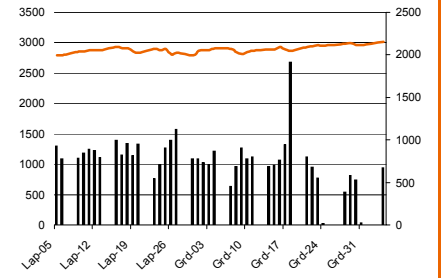


OMX Tallinn OMXT

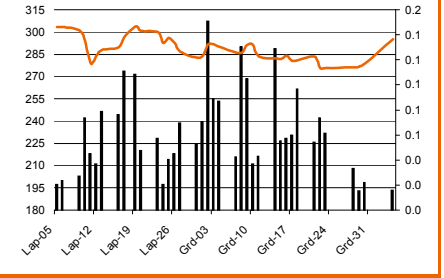


Šaltinis: BLOOMBERG

DJ EURO STOXX 50 = Pr



OMX Riga OMXR



Šaltinis: BLOOMBERG

Baltijos šalių indeksai

Pavadinimas	Pask. Sand. data	Indekso vertė	Uzdarymo prieš d.	Dienos pokytis	Mėnesio pokytis	Nuo metų pradžios	Metinis pokytis
OMX VILNIUS OMXV	2010.01.18	294.62	289.29	1.84%	14.46%	12.55%	50.90%
OMX TALLINN OMXT	2010.01.18	498.87	487.94	2.24%	23.84%	23.31%	57.10%
OMX RIGA OMXR	2010.01.18	321.56	317.16	1.39%	14.42%	15.28%	21.60%
OMX Baltic Benchmark TR	2010.01.18	367.31	363.07	1.17%	18.23%	16.82%	53.27%
OMX Baltic 10	2010.01.18	142.40	139.74	1.90%	24.55%	21.56%	40.74%

Šaltinis: BLOOMBERG

NASDAQ OMX Vilnius prekybos rezultatai

Pavadinimas	Pask. sand. data	Kaina	Vakar užd. kaina	Dienos pokytis	Mėnesio pokytis	Nuo metų pradžios	Metinis pokytis	Kiekis	Apyvarta
Imonių Grupė Alita	2010.01.18	0.61	0.61	0.00%	12.50%	5.00%	1.61%	500	305.0
Alita	2010.01.15	0.63	0.63	0.00%	-5.56%	-10.53%	21.43%	2,600	894.0
Anykščių vynas	2010.01.18	0.34	0.36	2.14%	42.74%	21.45%	53.04%	33,540	112,048.1
Apranga	2010.01.18	3.34	3.27	2.14%	25.00%	21.21%	21.21%	24,415	9,544.6
Agrowill group	2010.01.18	0.40	0.39	2.56%	25.00%	21.21%	21.21%	24,415	9,544.6
City service	2010.01.18	6.65	6.65	0.00%	-8.90%	2.94%	68.35%	66,191	439,552.8
Dvarčionių keramika	2009.03.27	2.55	1.43	0.00%	0.00%	0.00%	0.00%	100	255.0
Grigiškės	2010.01.18	1.01	1.00	1.00%	12.22%	8.60%	152.50%	4,600	4,600.0
Gubernija	2009.04.29	0.33	0.28	0.00%	0.00%	0.00%	0.00%	100	33.0
Invalda	2010.01.18	2.62	2.48	5.65%	40.11%	42.39%	35.05%	43,057	109,911.6
Klaipėdos baldai	2010.01.12	2.00	2.00	0.00%	11.11%	12.36%	41.84%	500	1,000.0
Klaipėdos nafta	2010.01.18	0.99	1.00	-1.00%	1.02%	5.32%	19.28%	27,000	26,769.3
Kauno energija	2010.01.18	2.41	2.40	0.42%	5.70%	0.42%	26.84%	1,510	3,628.1
Lietuvos dujos	2010.01.18	2.25	2.20	2.27%	9.22%	7.14%	80.00%	14,431	32,614.4
Lietuvos elektrinė	2010.01.15	5.35	5.35	0.00%	7.00%	4.90%	37.18%	3,222	17,054.2
Lietuvos energija	2010.01.18	2.30	2.32	-0.86%	-7.26%	-2.54%	14.43%	12,501	29,294.8
Lifosa	2010.01.18	33.48	33.30	0.54%	26.48%	20.52%	40.08%	2,600	85,974.2
Lietuvos jūrų laivininkystė	2010.01.18	0.48	0.49	-2.04%	14.29%	11.63%	23.08%	25,576	12,472.3
Limarko laivininkystės kompanija	2010.01.18	0.61	0.60	1.67%	12.96%	8.93%	-17.57%	203,382	123,445.7
Linias	2010.01.15	0.30	0.30	0.00%	3.45%	3.45%	200.00%	36,233	10,801.8
Pramprojekta	2009.01.08	3.19	1.16	0.00%	0.00%	0.00%	0.00%	100	319.0
Panevėžio statybos trestas	2010.01.18	4.20	4.15	1.20%	27.66%	10.82%	121.05%	24,481	102,996.7
Pieno žvaigždės	2010.01.18	3.05	2.95	3.39%	6.27%	3.74%	27.08%	3,950	11,830.5
Rytų skirstomieji tinklai	2010.01.18	2.44	2.26	7.96%	30.48%	33.33%	23.86%	100,827	242,155.3
Rokiškio sūris	2010.01.18	3.20	3.15	1.59%	3.90%	6.67%	45.45%	1,000	3,194.0
Šiaulių bankas	2010.01.18	1.10	1.12	-1.79%	10.00%	-1.79%	15.79%	88,468	98,628.9
Sanitas	2010.01.18	10.55	10.50	0.48%	11.05%	10.70%	15.93%	200	2,083.0
Snaigė	2010.01.18	0.77	0.70	10.00%	40.00%	35.09%	79.07%	491,845	349,032.7
Bankas Snoras	2010.01.18	1.04	1.04	0.00%	22.35%	4.00%	65.08%	122,746	126,891.1
Bankas Snoras priv. akcijos	2010.01.18	5.10	4.90	4.08%	21.14%	10.39%	2.00%	951	4,688.5
Stumbras	2010.01.18	4.70	4.70	0.00%	1.08%	2.40%	17.50%	2,359	11,087.3
TEO LT	2010.01.18	2.06	2.06	0.00%	11.35%	12.57%	52.59%	50,979	105,010.9
Ūkio bankas	2010.01.18	1.15	1.16	-0.86%	18.56%	8.49%	52.93%	523,332	600,925.8
Utenos trikotažas	2010.01.18	1.06	1.09	-2.75%	-14.52%	-7.02%	30.86%	170	180.2
Vilniaus baldai	2009.03.20	10.00	9.50	0.00%	0.00%	0.00%	0.00%	2,500	25,000.0
Vilniaus degtinė	2010.01.14	1.30	1.30	0.00%	18.18%	-7.14%	52.94%	300	390.0
Vilkyškių pieninė	2010.01.18	2.49	2.50	-0.40%	4.62%	3.75%	227.63%	4,171	10,364.8
Vakarų skirstomieji tinklai	2010.01.18	265.00	261.00	1.53%	6.43%	3.92%	-35.52%	37	9,623.0
Žemaitijos pienas	2010.01.18	1.08	1.09	-0.92%	3.85%	4.85%	68.75%	8,264	8,945.0

Šaltinis: BLOOMBERG

Šaltinis: Nasdaq OMX ir BLOOMBERG

Pasaulio dienos ekonominiai duomenys

12:00 val. Vokietijos sausio mėn. ZEW instituto verslo pasitikėjimo indeksas. Prognozuojama, kad indeksas sumažės nuo 50.4 iki 50.

Šaltinis: BLOOMBERG

Planuojami Baltijos biržų dienos įvykiai

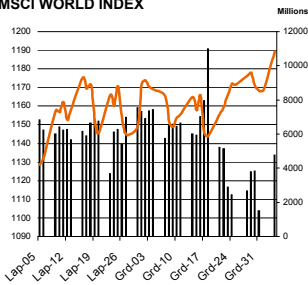
Šiandien biržoje pranešimų apie bendrovių skelbiamus įvykius nėra numatyta.

Šaltinis: Nasdaq OMX

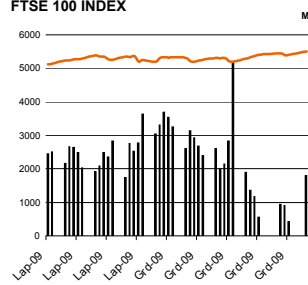
Dėmesio: Ši apžvalga nėra pasiūlymas įsigyti ar perleisti apžvalgoje nurodytas finansines priemones ar finansines priemones nurodytose šalyse bei biržose. Visa pateikta informacija yra surinkta iš viešai prieinamų šaltinių (monių, vertybinių popierių biržų, naujienų agentūrų ir kitų). Mes neatikome informacijos tikrinimo ir vertinimo, dėl to negarantuojame informacijos tikslumo, pilnutinumą ar aktualumo. Pateikta informacija yra parodomąjio pobūdžio ir yra neapsaugota nuo palyginamumo problemų, dėl imonių keičiamos apskaitos ir finansinės atskaitomybės paruošimo praktikos (t.y. pasikeitę apskaitos standartai, finansinių ataskaitų konsolidavimo praktikos pasikeitimai ir pan.). Dėl šios priežasties praėjusių ir ankstesniųjų metų palyginamieji duomenys gali būti neprieinami.

© "Swedbank", AB, 2009. Visos teisės saugomos. Be "Swedbank" grupės pritarimo draudžiama kopijuoti, spausdinti, atgaminti, cituoti ar bet kaip kitaip naudoti pateiktą informaciją. "Swedbank", AB neturi daugiau kaip 5% nuosavybės dalies šiame tyrime išvardintose įmonėse. Daugiau informacijos pateikiama interneto tinklalapyje: <http://www.swedbank.ee/disclaimers/dsclaimer2009.pdf>

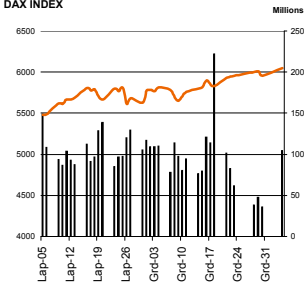
MSCI WORLD INDEX



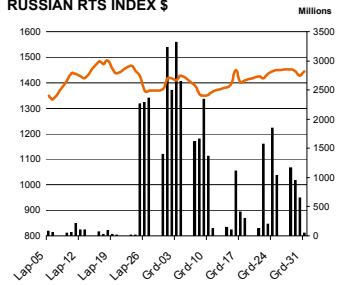
FTSE 100 INDEX



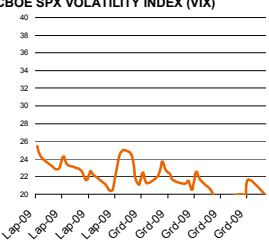
DAX INDEX



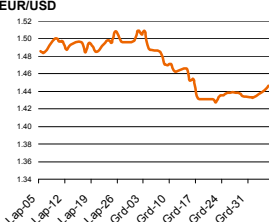
RUSSIAN RTS INDEX \$



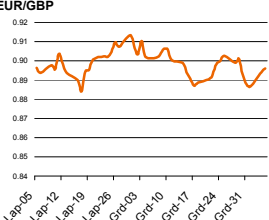
CBOE SPX VOLATILITY INDEX (VIX)



EUR/USD



EUR/GBP

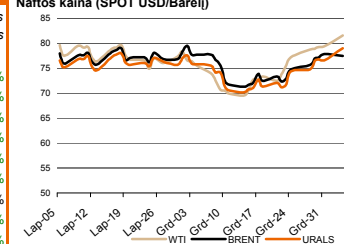


Pasaulio akcijų indeksai

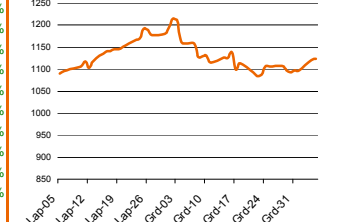
Indekso pavadinimas	Šalis	Pask. sand. data	Indekso vertė	Indekso vertė diena prieš	Dienos pokytis	Mėnesio pokytis	Nuo metų pradžios	Metinis pokytis
EUROPA								
DJ EURO STOXX 50 € Pr	ES	2010.01.18	2,957.87	2,940.25	0.60%	3.02%	-0.24%	31.32%
FTSE 100 INDEX	Didžioji Britanija	2010.01.18	5,494.39	5,455.37	0.72%	5.73%	1.51%	33.73%
DAX INDEX	Vokietija	2010.01.18	5,918.55	5,875.97	0.72%	1.50%	-0.65%	37.13%
CAC 40 INDEX	Pancūzija	2010.01.18	3,977.46	3,954.38	0.58%	4.82%	1.04%	33.04%
IBEX 35 INDEX	Ispanija	2010.01.18	11,870.70	11,845.00	0.22%	1.94%	-0.58%	39.74%
SWISS MARKET INDEX	Šveicarija	2010.01.18	6,603.78	6,576.02	0.42%	2.16%	0.88%	22.72%
MILAN MIB30 INDEX	Italija	39962.00	20,571.00	20,831.00	0.00%	0.00%	0.00%	0.00%
OBX STOCK INDEX	Norvegija	2010.01.19	345.97	345.97	0.00%	4.18%	1.96%	75.02%
OMX STOCKHOLM 30 INDEX	Švedija	2010.01.18	974.05	970.65	0.35%	4.06%	2.35%	56.65%
OMX HELSINKI 25 INDEX	Suomija	2010.01.18	2,079.24	2,057.95	1.03%	6.72%	2.30%	44.77%
OMX COPENHAGEN 20 INDEX	Danija	2010.01.18	359.95	359.27	0.19%	7.68%	6.91%	41.42%
BESIVYSTANTI EUROPA								
RUSSIAN RTS INDEX \$	Rusija	2010.01.18	1,582.66	1,581.09	0.10%	12.23%	9.56%	197.68%
WSE WIG 20 INDEX	Lenkija	2010.01.18	2,465.30	2,442.38	0.94%	6.14%	3.21%	49.89%
PFTS Index	Ukraina	2010.01.18	634.40	625.12	1.49%	8.15%	10.73%	119.55%
BUDAPEST STOCK EXCH INDX	Vengrija	2010.01.18	22,693.78	22,510.20	0.82%	11.32%	6.91%	88.83%
PRAGUE STOCK EXCH INDEX	Čekija	2010.01.18	1,208.20	1,185.60	1.91%	8.98%	8.14%	47.72%
CROATIA ZAGREB CROBEX	Kroatija	2010.01.18	2,157.94	2,158.21	-0.01%	9.15%	7.68%	21.44%
BELEX15 INDEX	Serbija	2010.01.18	687.54	688.32	-0.11%	7.31%	3.58%	36.79%
SOFIX INDEX	Bulgarija	2010.01.18	433.70	435.84	-0.49%	5.12%	1.50%	32.60%
BUCHAREST BET INDEX	Rumunija	2010.01.18	5,199.03	5,232.29	-0.64%	7.84%	10.84%	89.27%
ISE NATIONAL 100 INDEX	Turkija	2010.01.19	54,550.83	54,550.83	0.00%	8.80%	3.27%	117.72%
Š. ir P. AMERIKA								
DOW JONES INDUS. AVG	JAV	2010.01.15	10,609.65	10,710.55	-0.94%	2.72%	1.74%	28.12%
NASDAQ COMPOSITE INDEX	JAV	2010.01.15	2,287.99	2,316.74	-1.24%	3.45%	0.83%	49.61%
S&P 500 INDEX	JAV	2010.01.15	1,136.03	1,148.46	-1.08%	3.04%	1.88%	33.63%
BRAZIL BOVESPA STOCK IDX	Brazilija	2010.01.18	69,400.93	68,978.30	0.61%	3.90%	1.18%	78.74%
MEXICO BOLSA INDEX	Meksika	2010.01.18	32,482.73	32,262.30	0.68%	2.04%	1.13%	59.28%
AZIJA								
NIKKEI 225	Japonija	2010.01.19	10,764.90	10,855.08	-0.83%	6.14%	2.07%	30.38%
HANG SENG INDEX	Honk Kongas	2010.01.19	21,508.04	21,460.01	0.11%	1.46%	-1.77%	61.05%
CSI 300 INDEX	Kinija	2010.01.19	3,507.48	3,500.68	0.19%	3.41%	-1.91%	74.29%
BSE SENSEX 30 INDEX	Indija	2010.01.19	17,628.76	17,641.08	-0.03%	5.48%	0.98%	89.03%
KOSPI INDEX	Pietų Korėja	2010.01.19	1,710.22	1,711.78	-0.09%	3.84%	1.63%	48.63%
FTSE Bursa Malaysia KLCI	Malajzija	2010.01.19	1,299.16	1,297.99	0.06%	2.51%	2.04%	45.88%
HO CHI MINH STOCK INDEX	Vietnamas	2010.01.19	495.51	487.13	1.72%	11.77%	0.15%	62.47%
STOCK EXCH OF THAI INDEX	Tailandas	2010.01.19	739.97	746.89	-0.93%	3.39%	0.74%	69.83%
S&P/ASX 200 INDEX	Australija	2010.01.19	4,861.20	4,911.10	-1.02%	4.53%	-0.19%	35.44%
NZX 50 INDEX	Naujoji Zelandija	2010.01.19	3,227.59	3,247.10	-0.60%	2.33%	-0.08%	17.45%

Šaltinis: BLOOMBERG

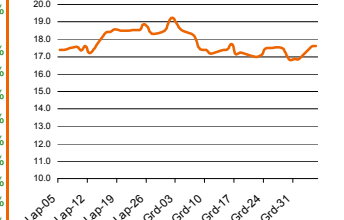
Naftos kaina (SPOT USD/Barelį)



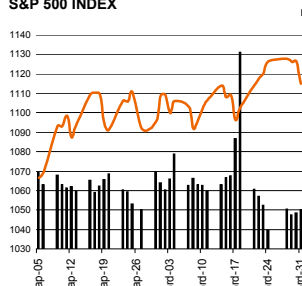
Aukso kaina (SPOT \$/OZ)



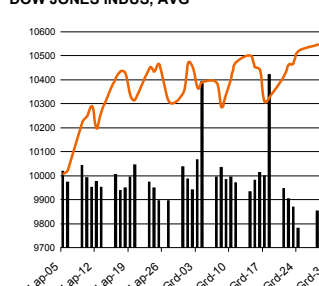
Sidabro kaina (SPOT \$/OZ)



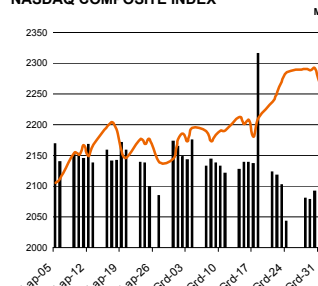
S&P 500 INDEX



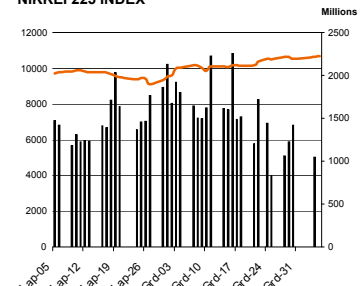
DOW JONES INDUS, AVG



NASDAQ COMPOSITE INDEX



NIKKEI 225 INDEX



Šaltinis: BLOOMBERG

Kontaktai

Justa Kaulinytė	Maklerė	Justa.Kaulinyte@swedbank.lt	8 5 258 2505
Arūnas Urbonas	Makleris	Arunas.Urbonas@swedbank.lt	8 5 258 2515
Andrius Šuminas	Makleris	Andrius.Suminas@swedbank.lt	8 5 258 2295
Donatas Užkurėlis	Analitikas	Donatas.Uzkurelis@swedbank.lt	8 5 268 4395

Swedbank analizės rasite Bloomberg terminale įrašę ABHA<GO> arba HBMR<GO>

Dėmesio: Ši apžvalga nėra pasiūlymas įsigyti ar perleisti apžvalgoje nurodytas finansines priemones ar finansines priemones nurodytose šalyse bei biržose. Visą pateiktą informaciją yra surinkta iš viešai prieinamų šaltinių (monių, vertybinių popierių biržų, naujienų agent neantikomite informacijos tikrinimo ir vertinimo, dėl to negarantuojame informacijos tikslumo, pilnumo ar aktualumo. Pateikta informacija yra parodomoji pobūdžio ir yra neapsaugota nuo palyginamumo problemų, dėl įmonių keičiamos apskaitos ir finansinės atskaitomybės par. (t.y. pasikeitę apskaitos standartai, finansinių ataskaitų konsolidavimo praktikos pasikeitimas ir pan.). Dėl šios priežasties praėjusių ir ankstesniųjų metų palyginamieji duomenys gali būti neprieinami.

© "Swedbank", 2009. Visos teisės saugomos. Be "Swedbank" grupės pritarimo draudžiama kopijuoti, spausdinti, algaminti, cituoti ar bet kaip kitaip naudoti pateiktą informaciją. "Swedbank", AB neturi daugiau kaip 5% nuosavybės dalies šiame tyrime išvardintose įmonėse. Daug pateikiama interneto tinklalapyje: <http://www.swedbank.ee/disclaimers/disclaimer2009.pdf>