

Naujienos

Vakar JAV indeksai kilo – **S&P 500** indeksas fiksavo 0.65 proc. kilimą. Indeksas kilo dėl gerų skelbiamų įmonių I ketvirčio rezultatų. Didžiausiais kilimais išsiskyrė didžiausia chemijos pramonės gamintoja **Dow Chemical** ir insulino gamintoja **Owens Corning**. Šių kompanijų I ketvirčio rezultatai viršijo lūkesčius ir akcijos atitinkamai pabrango 5.9 proc. ir 11 proc.

JAV centrinis bankas vakar nepakeitė ir paliko galioti dabartines rekordinėse žemumose esančias bazines palūkanas normas – 0- 0.25 proc. Analitikų prognozėmis, bazinė palūkanų norma galėtų būti pakelta trečiąjį šių metų ketvirtį iki 0.5 proc.

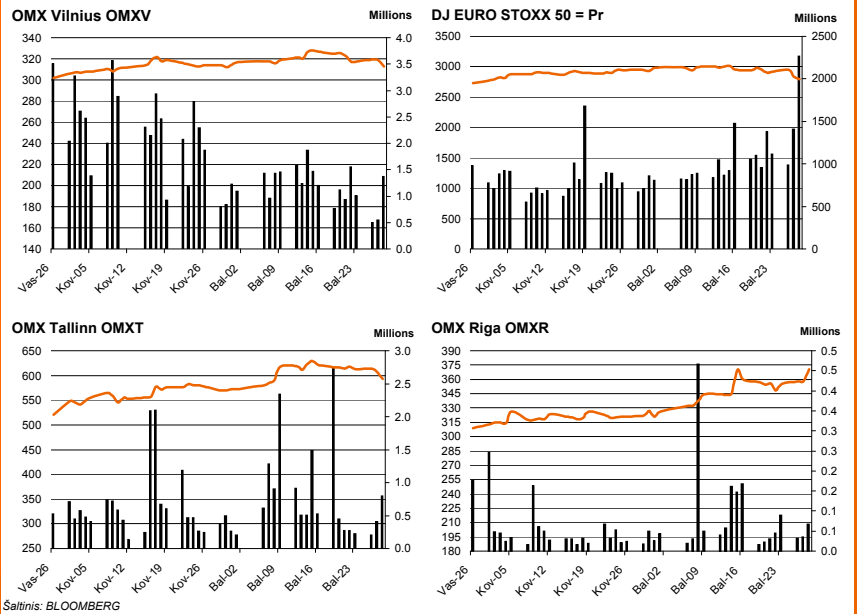
Tarptautinė reitingų agentūra **Standard & Poor** sumažino Ispanijos ilgalaikio kredito reitingą nuo AA+ iki AA. Reitingo perspektyva yra neigiama.

Dow Jones Euro Stoxx 50 birželio mėn. ateities sandoris rodo, kad prekyba Vakarų Europos biržose prasidės kilimu – 09.45 val. Dow Jones Euro Stoxx 50 kov mėn. ateities sandoris fiksuoja 0.29 proc. kilimą.

NASDAQ OMX Vilnius biržoje vakar buvo gana aktyvūs investuotojai, tačiau pesimistinėmis nuotakomis. Indeksas smuko 1.94 proc. Sudaryti 1008 sandoriai už 3.4 mln. litų. **Aprangos** akcijų suprekiauta už 1.4 mln. litų. Šioje pozicijos aktyvūs buvo smulkieji investuotojai. Beveik 600 tūkst. litų apyvarta pasižymėjo **TEO LT** akcijų prekyba. Jų kaina nukrito 1.33 proc.

NASDAQ OMX Riga indeksas kilo 3.54 proc. Sudarytas 81 sandoris už 67 tūkst. latų (232 tūkst. litų).

NASDAQ OMX Tallinn indeksas nusirito 2.30 proc. Sudaryti 549 sandoriai už 1.7 mln. eurų (5.8 mln. litų). **Tallinna Vesi** akcijų suprekiauta už 740 tūkst. eurų. Kaina pakrito 0.45 proc.



Šaltinis: BLOOMBERG

Baltijos šalių indeksai							
Pavadinimas	Pask. Sand. data	Indekso vertė	Uždarymo prieš d.	Dienos pokytis	Mėnesio pokytis	Nuo metų pradžios	Metinis pokytis
OMX VILNIUS OMXV	2010.04.28	312.57	318.77	-1.94%	-0.39%	19.41%	94.70%
OMX TALLINN OMXT	2010.04.28	593.01	607.00	-2.30%	3.98%	46.57%	112.66%
OMX RIGA OMXR	2010.04.28	370.69	358.01	3.54%	15.09%	32.89%	68.90%
OMX Baltic Benchmark TR	2010.04.28	442.96	442.55	0.09%	6.24%	40.88%	113.13%
OMX Baltic 10	2010.04.28	161.31	165.60	-2.59%	2.01%	37.70%	92.81%

Šaltinis: BLOOMBERG

NASDAQ OMX Vilnius prekybos rezultatai

Pavadinimas	Pask. sand. data	Kaina	Vakar užd. kaina	Dienos pokytis	Mėnesio pokytis	Nuo metų pradžios	Metinis pokytis	Kiekis	Apyvarta
Įmonių Grupė Alita	2010.04.28	0.33	0.35	-5.71%	-19.51%			3,589	1,184.4
Alita	2010.04.28	0.38	0.40	-5.00%	-20.83%	-36.67%	22.58%	2,329	902.5
Anykščių vynas	2010.04.28	0.31	0.31	0.00%	-3.12%	-18.42%	34.78%	0	0.0
Apranga	2010.04.28	3.87	4.04	-4.21%	3.48%	40.73%	197.11%	365,060	1,391,565.0
Agrowill group	2010.04.28	0.46	0.45	2.22%	4.55%	39.39%	53.33%	20,838	9,377.6
City service	2010.04.28	8.72	8.89	-1.91%	-0.57%	34.98%	241.34%	15,126	131,616.7
Dvarčionių keramika	2010.04.28	1.56	1.56	0.00%	-2.50%	9.09%	-38.82%	0	0.0
Grigiškės	2010.04.28	1.32	1.34	-1.49%	3.13%	41.94%	277.14%	22,267	29,107.1
Gubernija	2010.04.28	0.29	0.29	0.00%	7.41%	-12.12%	-12.12%	50	14.5
Invalda	2010.04.28	3.08	3.15	-2.22%	1.99%	67.39%	83.33%	19,241	58,163.3
Klaipėdos baldai	2010.04.28	3.50	3.50	0.00%	25.00%	96.63%	159.26%	0	0.0
Klaipėdos nafta	2010.04.28	1.17	1.19	-1.68%	1.74%	24.47%	31.46%	11,270	13,091.7
Kauno energija	2010.04.28	2.80	2.80	0.00%	5.66%	16.67%	25.00%	0	0.0
Lietuvos dujos	2010.04.28	2.30	2.35	-2.13%	7.98%	9.52%	103.54%	19,759	45,553.0
Lietuvos elektrinė	2010.04.28	5.00	5.05	-0.99%	-5.12%	-1.96%	77.30%	1,616	8,110.8
Lietuvos energija	2010.04.28	2.15	2.15	0.00%	-0.46%	-8.90%	35.22%	3,715	7,997.3
Lifosa	2010.04.28	45.40	46.00	-1.30%	29.16%	63.43%	108.45%	2,629	119,065.4
Lietuvos jūrų laivininkystė	2010.04.28	0.32	0.33	-3.03%	-3.03%	-25.58%	-17.95%	100,000	32,000.0
Limarko laivininkystės kompanija	2010.04.28	0.53	0.53	0.00%	-3.64%	-5.36%	-10.17%	15,239	8,075.7
Linus	2010.04.28	0.25	0.25	0.00%	-7.41%	-13.79%	257.14%	0	0.0
Linus Agro Group	2010.04.28	2.19	2.26	-3.10%	-1.35%			94,141	207,218.3
Pramprojektas	2010.04.28	3.19	1.66	-4.82%	-1.86%	36.21%	3.27%	100	319.0
Panevėžio statybos trestas	2010.04.28	4.24	4.27	-0.70%	2.17%	11.87%	182.67%	35,356	147,167.0
Pieno žvaigždės	2010.04.28	3.66	3.90	-6.15%	10.91%	24.49%	75.96%	900	3,335.0
Rytų skirstomieji tinklai	2010.04.28	2.18	2.22	-1.80%	-0.46%	19.13%	80.17%	18,712	40,955.3
Rokiškio sūris	2010.04.28	3.40	3.64	-6.59%	-2.86%	13.33%	89.94%	3,750	13,052.0
Šiaulių bankas	2010.04.28	1.08	1.09	-0.92%	-5.26%	-3.57%	52.11%	29,665	31,690.4
Sanitas	2010.04.28	13.30	13.50	-1.48%	4.72%	39.56%	97.04%	8,758	115,131.3
Snaigė	2010.04.28	0.66	0.67	-1.49%	-5.71%	15.79%	200.00%	61,009	39,955.7
Bankas Snoras	2010.04.28	1.14	1.16	-1.72%	-5.00%	14.00%	115.09%	50,004	56,821.6
Bankas Snoras priv. akcijos	2010.04.28	6.57	6.57	0.00%	4.45%	42.21%	87.71%	0	0.0
Stumbras	2010.04.28	5.38	5.36	0.37%	5.49%	17.21%	34.50%	3,160	16,995.8
TEO LT	2010.04.28	2.23	2.26	-1.33%	-4.70%	21.86%	75.59%	263,652	590,437.2
Ūkio bankas	2010.04.28	1.10	1.12	-1.79%	-5.17%	3.77%	66.67%	174,381	192,357.7
Utenos trikotažas	2010.04.28	1.02	1.02	0.00%	5.15%	-10.53%	75.86%	0	0.0
Vilniaus baldai	2010.04.28	15.05	15.81	-4.81%	0.33%	67.22%	50.50%	422	6,351.1
Vilniaus degtinė	2010.04.28	1.30	1.30	0.00%	-15.03%	-7.14%	116.67%	0	0.0
Vilkyški pienuinė	2010.04.28	3.40	3.43	-0.87%	-3.41%	41.67%	365.75%	6,959	23,801.1
Vakarų skirstomieji tinklai	2010.04.28	256.00	256.00	0.00%	-5.19%	0.39%	6.67%	0	0.0
Žemaitijos pienas	2010.04.28	1.60	1.62	-1.23%	-5.33%	55.34%	201.89%	31,810	51,103.0

Šaltinis: BLOOMBERG

Šaltinis: Nasdaq OMX ir BLOOMBERG

Pasaulio dienos ekonominiai duomenys

12:00 val. Euro zonos balandžio mėn. vartotojų pasitikėjimo indeksas. Prognozuojama, kad indeksas bus nepakitęs ir liks -15.

15:30 val. JAV savaitės bedarbių paraiškų skaičius. Prognozuojama, kad paraiškų skaičius sumažėjo nuo 456 tūkst. iki 445 tūkst.

Šaltinis: BLOOMBERG

Planuojami Baltijos biržų dienos įvykiai

2010 m. balandžio 29 d. (ketvirtadienis) – **Dvarčionių keramika (DKR1L), Snaigė (SNG1L), Vilniaus baldai (VBL1L), Lietuvos elektrinė (LEL1L)** – Eilinis visuotinis akcininkų susirinkimas

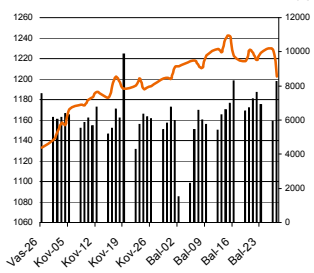
2010 m. balandis 29 d. (ketvirtadienis) – **Limarko laivininkystės kompanija (LLK1L)** – 2010 m. trijų mėnesių rezultatai

Šaltinis: Nasdaq OMX

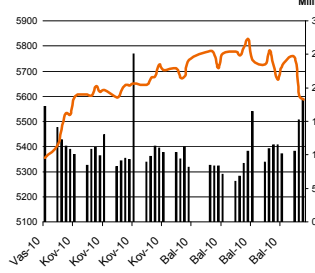
Dėmesio: Ši apžvalga nėra pasiūlymas įsigyti ar perleisti apžvalgoje nurodytas finansines priemones ar finansines priemones nurodytose šalyse bei biržose. Visa pateikta informacija yra surinkta iš viešai prieinamų šaltinių (įmonių, vertybinių popierių biržų, naujienų agentūrų ir kitų). Mes neatlikome informacijos tikrinimo ir vertinimo, dėl to negarantuojame informacijos tikslumo, pilnutinumą ar aktualumo. Pateikta informacija yra parodomąjio pobūdžio ir yra neapsaugota nuo palyginamumo problemų, dėl įmonių keičiamos apskaitos ir finansinės atskaitomybės paruošimo praktikos (t.y. pasikeitę apskaitos standartai, finansinių ataskaitų konsolidavimo praktikos pasikeitimas ir pan.). Dėl šios priežasties praėjusių ir ankstesniųjų metų palyginamieji duomenys gali būti neprieinami.

© "Swedbank", AB, 2010. Visos teisės saugomos. Be "Swedbank" grupės pritarimo draudžiama kopijuoti, spausdinti, atgaminti, cituoti ar bet kaip kitaip naudoti pateiktą informaciją. "Swedbank", AB neturi daugiau kaip 5% nuosavybės dalies šiame tyrime išvardintose įmonėse. Daugiau informacijos pateikiama interneto tinklalapyje: <http://www.swedbank.ee/disclaimers/disclaimer2009.pdf>

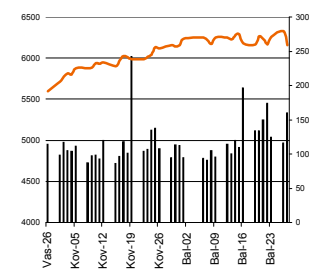
MSCI WORLD INDEX



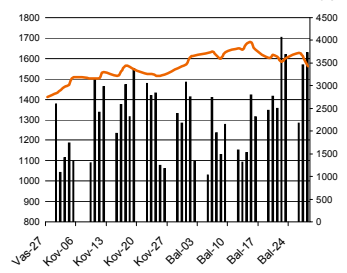
FTSE 100 INDEX



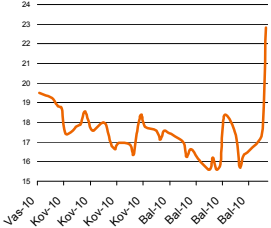
DAX INDEX



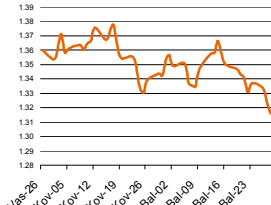
RUSSIAN RTS INDEX \$



CBOE SPX VOLATILITY INDEX (VIX)



EUR/USD



EUR/GBP

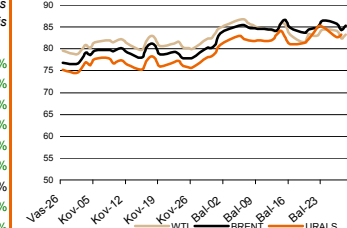


Pasaulio akcijų indeksai

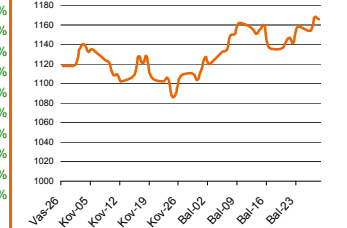
Indekso pavadinimas	Šalis	Pask. sand. data	Indekso vertė	Indekso vertė dieną prieš	Dienos pokytis	Mėnesio pokytis	Nuo metų pradžios	Metinis pokytis
EUROPA								
ESTX 50 € Pr	ES	2010.04.28	2,788.54	2,838.78	-1.77%	-5.39%	-5.95%	19.44%
FTSE 100 INDEX	Didžioji Britanija	2010.04.28	5,586.61	5,603.52	-0.30%	-2.17%	3.21%	33.35%
DAX INDEX	Vokietija	2010.04.28	6,084.34	6,159.51	-1.22%	-1.18%	2.13%	29.33%
CAC 40 INDEX	Pancūzija	2010.04.28	3,787.00	3,844.60	-1.50%	-5.34%	-3.79%	21.50%
IBEX 35 INDEX	Ispanija	2010.04.28	10,167.00	10,480.90	-2.99%	-8.33%	-14.85%	14.35%
SWISS MARKET INDEX	Šveicarija	2010.04.28	6,576.39	6,667.47	-1.37%	-4.00%	0.47%	27.63%
MILAN MIB30 INDEX	Italija	39962.00	20,571.00	20,831.00	0.00%	0.00%	0.00%	0.00%
OBX STOCK INDEX	Norvegija	2010.04.29	346.69	346.69	0.00%	1.97%	2.17%	54.68%
OMX STOCKHOLM 30 INDEX	Švedija	2010.04.28	1,042.87	1,042.82	0.00%	1.57%	9.58%	35.65%
OMX HELSINKI 25 INDEX	Suomija	2010.04.28	2,182.64	2,203.27	-0.94%	-3.57%	7.38%	39.53%
OMX COPENHAGEN 20 INDEX	Danija	2010.04.28	401.80	408.95	-1.75%	4.94%	19.34%	49.67%
BESIVYSTANTI EUROPA								
RUSSIAN RTS INDEX \$	Rusija	2010.04.29	1,569.96	1,563.10	0.48%	1.23%	8.72%	92.77%
WSE WIG 20 INDEX	Lenkija	2010.04.28	2,486.53	2,535.67	-1.94%	0.05%	4.09%	42.10%
PFTS Index	Ukraina	2010.04.28	1,013.14	1,030.28	-1.66%	9.79%	76.84%	203.59%
BUDAPEST STOCK EXCH INDX	Vengrija	2010.04.28	24,321.96	24,891.65	-2.29%	-0.32%	14.58%	88.86%
PRAGUE STOCK EXCH INDEX	Čekija	2010.04.28	1,270.40	1,298.40	-2.16%	5.48%	13.70%	49.88%
CROATIA ZAGREB CROBEX	Kroatija	2010.04.28	2,187.35	2,207.76	-0.92%	2.44%	9.15%	42.10%
BELEX15 INDEX	Belgija	2010.04.28	745.69	753.50	-1.04%	10.36%	12.34%	78.66%
SOFIX INDEX	Serbija	2010.04.29	417.21	417.75	-0.14%	-0.39%	-2.37%	20.57%
BUCHAREST BET INDEX	Rumunija	2010.04.28	5,686.22	5,769.02	-1.44%	-4.16%	21.23%	94.00%
ISE NATIONAL 100 INDEX	Turkija	2010.04.29	58,224.96	57,933.09	0.39%	2.63%	10.10%	89.16%
Š. ir P. AMERIKA								
DOW JONES INDUS. AVG	JAV	2010.04.28	11,045.27	10,991.99	0.48%	1.37%	5.92%	34.93%
NASDAQ COMPOSITE INDEX	JAV	2010.04.29	2,471.73	2,471.47	0.01%	2.80%	8.93%	44.38%
S&P 500 INDEX	JAV	2010.04.28	1,191.36	1,183.71	0.65%	1.55%	6.84%	36.37%
BRAZIL BOVESPA INDEX	Brazilija	2010.04.28	66,655.71	66,511.10	0.22%	-4.69%	-2.82%	41.14%
MEXICO IPC INDEX	Meksika	2010.04.28	32,952.86	32,679.36	0.84%	-1.39%	2.59%	49.25%
AZIJA								
NIKKEI 225	Japonija	2010.04.28	10,924.79	11,212.66	-2.57%	-0.66%	3.59%	28.62%
HANG SENG INDEX	Honk Kongas	2010.04.29	20,937.20	20,949.40	-0.13%	-1.49%	-4.35%	39.88%
CSI 300 INDEX	Kinija	2010.04.29	3,086.77	3,097.35	-0.24%	-7.99%	-13.58%	18.60%
BSE SENSEX 30 INDEX	Indija	2010.04.29	17,466.58	17,380.08	0.51%	-1.37%	0.03%	53.20%
KOSPI INDEX	Pietų Korėja	2010.04.29	1,728.42	1,733.91	-0.32%	2.15%	2.71%	29.14%
FTSE Bursa Malaysia KLCI	Malajzija	2010.04.29	1,336.20	1,333.17	0.20%	1.26%	4.95%	38.07%
HO CHI MINH STOCK INDEX	Vietnamas	2010.04.29	542.37	539.20	0.59%	7.26%	9.62%	68.63%
STOCK EXCH OF THAI INDEX	Tailandas	2010.04.29	752.17	749.49	0.36%	-2.49%	2.40%	55.57%
S&P/ASX 200 INDEX	Australija	2010.04.29	4,785.60	4,822.80	-0.77%	-2.28%	-1.75%	29.51%
NZX 50 INDEX	Naujoji Zelandija	2010.04.29	3,282.27	3,280.56	0.05%	0.96%	1.61%	21.58%

Šaltinis: BLOOMBERG

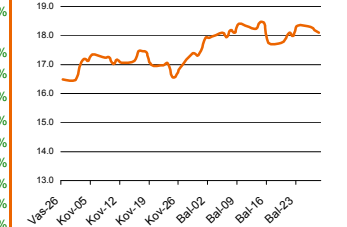
Naftos kaina (SPOT USD/Barelį)



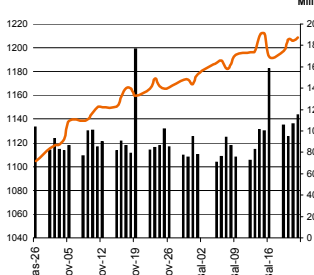
Aukso kaina (SPOT \$/OZ)



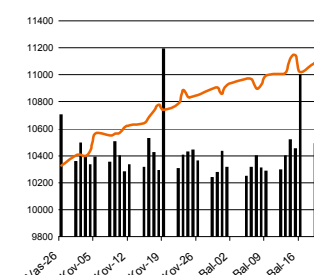
Sidabro kaina (SPOT \$/OZ)



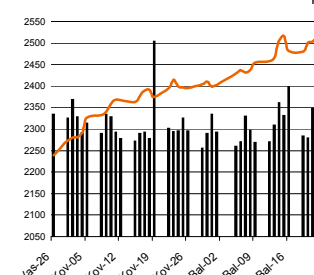
S&P 500 INDEX



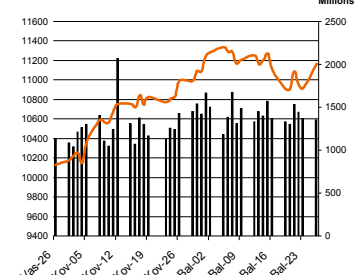
DOW JONES INDUS, AVG



NASDAQ COMPOSITE INDEX



NIKKEI 225 INDEX



Šaltinis: BLOOMBERG

Kontaktai

Justa Kaulinytė
Arūnas Urbonas
Andrius Šuminas
Donatas Užkurėlis

Maklerė
Makleris
Makleris
Analitikas

Justa.Kaulinyte@swedbank.lt
Arunas.Urbonas@swedbank.lt
Andrius.Suminas@swedbank.lt
Donatas.Uzkurelis@swedbank.lt

8 5 258 2505
8 5 258 2515
8 5 258 2295
8 5 268 4395

Swedbank analizės rasite Bloomberg terminale įrašę ABHA<GO> arba HBMR<GO>

Dėmesio: Ši apžvalga nėra pasiūlymas įsigyti ir perleisti apžvalgoje nurodytas finansines priemones ar finansines priemones nurodytose šalyse bei biržose. Visa pateikta informacija yra surinkta iš viešai prieinamų šaltinių (monių, vertybinių popierių biržų, naujienų agent neaitikome informacijos tikrinimo ir vertinimo, dėl to negarantuojame informacijos tikslumo, pilnutinumo ar aktualumo. Pateikta informacija yra parodomoji pobūdžio ir yra neapsaugota nuo palyginamumo problemų, dėl įmonių keičiamos apskaitos ir finansinės atskaitomybės par. (t.y. pasikeitę apskaitos standartai, finansinių ataskaitų konsolidavimo praktikos pasikeitimas ir pan.). Dėl šios priežasties praėjusių ir ankstesnių metų palyginamieji duomenys gali būti neprieinami.

© "Swedbank", 2010. Visos teisės saugomos. Be "Swedbank" grupės pritarimo draudžiama kopijuoti, spausdinti, algaminti, cituoti ar bet kaip kitaip naudoti pateiktą informaciją. "Swedbank", AB neturi daugiau kaip 5% nuosavybės dalies šiame tyrime išvardintose įmonėse. Daug pateikiama interneto tinklalapyje: <http://www.swedbank.ee/disclosures/disclaimer2009.pdf>