

Naujienos

Pentadienį JAV indeksai krito – S&P 500 indeksas fiksavo 3.44 proc. kritimą. Investuotojus nuvylė gegužės paskelbtas dirbančiųjų pokytis be žemės ūkio sektoriaus. Nors pokytis buvo teigiamas ir siekė 431 tūkst., buvo tikimasi, kad augimas bus dar didesnis ir sieks 536 tūkst.

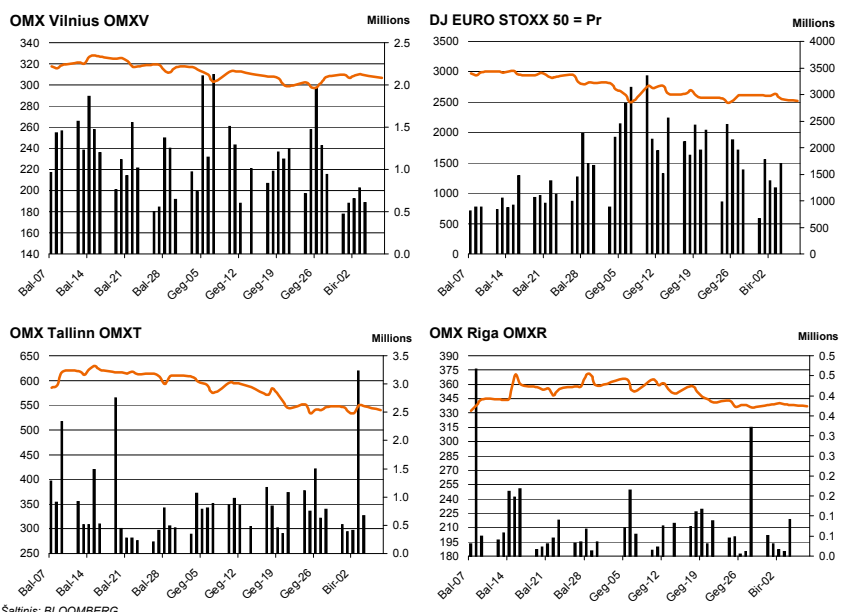
Šiandien Azijos regiono nuotai kas atspindintys indeksas MSCI Asia Pacific 10 val. nukritęs 3.2 proc. Rinkas smuko pentadienį paskelbti JAV darbo rodikliai.

Pentadienį Baltijos šalių biržose sekė pasaulio biržų pesimistinėmis nuotaikomis.

NASDAQ OMX Vilnius indeksas paskutinę savaitės dieną pakrito 0.36 proc. Sudarytas 521 sandoris už 1 mln. litų. Pentadienį prekyba vyko gana pasyviai. Didžiausia apyvarta išsiskyrė Apranga akcijos. Jų suprekiauta už 215 tūkst. litų. Dar dvi pozicijos viršijo 100 tūkst. litų, t.y. **TEO LT** ir **RST** akcijos.

NASDAQ OMX Riga indeksas krito 0.27 proc. Buvo sudaryti 47 sandoriai už 50 tūkst. latų (245 tūkst. litų).

NASDAQ OMX Tallinn indeksas krito 0.47 proc. Sudaryti 523 sandoriai už 922 tūkst. eurų (3.2 mln. litų). **OEG** akcijos pentadienį pirmavo savo apyvarta. Sudaryta sandoriai už 331 tūkst. eurų. Kaina pakrito 0.77 proc.



Šaltinis: BLOOMBERG

Baltijos šalių indeksai

Pavadinimas	Pask. Sand. data	Indekso vertė	Uždarymo prieš d.	Dienos pokytis	Mėnesio pokytis	Nuo metų pradžios	Metinis pokytis
OMX VILNIUS OMXV	2010.06.07	306.56	309.04	-0.80%	1.15%	17.12%	60.47%
OMX TALLINN OMXT	2010.06.07	539.46	547.34	-1.42%	-6.09%	33.37%	78.54%
OMX RIGA OMXR	2010.06.07	336.70	338.04	-0.40%	-4.65%	20.71%	45.89%
OMX Baltic Benchmark TR	2010.06.07	411.03	415.88	-1.16%	-3.30%	30.74%	76.95%
OMX Baltic 10	2010.06.07	147.86	150.87	-1.99%	-4.95%	26.23%	65.42%

Šaltinis: BLOOMBERG

NASDAQ OMX Vilnius prekybos rezultatai

Pavadinimas	Pask. sand. data	Kaina	Vakar užd. kaina	Dienos pokytis	Mėnesio pokytis	Nuo metų pradžios	Metinis pokytis	Kiekis	Apyvarta
Imonių Grupė Alita	2010.06.04	0.39	0.39	0.00%	18.18%			3,500	1,395.0
Alita	2010.06.04	0.40	0.40	0.00%	0.00%	-33.33%	-16.67%	13,062	5,229.4
Anykščių vynas	2010.06.04	0.29	0.29	0.00%	-3.33%	-23.68%	0.00%	800	232.0
Apranga	2010.06.07	4.30	4.40	-2.27%	11.98%	56.36%	145.71%	2,741	11,786.3
Agrowill group	2010.06.04	0.55	0.55	0.00%	22.22%	66.67%	48.65%	18,010	9,905.5
City service	2010.06.07	8.00	8.16	-1.96%	-0.37%	23.84%	119.07%	2,132	17,119.5
Dvarčionių keramika	2010.06.04	1.45	1.45	0.00%	0.00%	1.40%	-18.08%	0	0.0
Grigiškės	2010.06.04	1.26	1.26	0.00%	0.80%	35.48%	157.14%	8,867	11,123.8
Gubernija	2010.06.04	0.23	0.23	0.00%	-20.69%	-30.30%	-30.30%	0	0.0
Invalda	2010.06.07	2.97	3.03	-1.98%	3.12%	61.41%	86.79%	241	718.8
Klaipėdos baldai	2010.06.04	2.90	2.90	0.00%	-4.61%	62.92%	107.14%	0	0.0
Klaipėdos nafta	2010.06.04	1.17	1.17	0.00%	2.63%	24.47%	23.16%	4,516	5,283.7
Kauno energija	2010.06.04	2.75	2.75	0.00%	1.85%	14.58%	3.77%	0	0.0
Lietuvos dujos	2010.06.07	2.10	2.13	0.00%	1.91%	1.43%	65.12%	6,390	13,560.0
Lietuvos elektrinė	2010.06.04	4.99	4.99	0.00%	2.89%	-2.16%	60.97%	0	0.0
Lietuvos energija	2010.06.07	1.90	1.95	-2.56%	-12.44%	-19.49%	-1.04%	2,500	4,760.5
Lifosa	2010.06.07	45.65	45.80	-0.33%	-1.13%	64.33%	82.97%	540	24,672.0
Lietuvos jūrų laivinkystė	2010.06.04	0.25	0.25	0.00%	-10.71%	-41.86%	-39.02%	740	189.4
Limarko laivinkystės kompanija	2010.06.04	0.45	0.45	0.00%	-6.25%	-19.64%	-28.57%	141,247	63,593.3
Linas	2010.06.04	0.23	0.23	0.00%	-4.17%	-20.69%	130.00%	5,900	1,357.0
Linas Agro Group	2010.06.07	1.99	1.99	0.00%	-7.44%			100	199.0
Pramprojektas	2010.06.04	3.19	1.58	0.00%	-7.06%	36.21%	4.64%	100	319.0
Panevėžio statybos trestas	2010.06.04	3.95	3.95	0.00%	-5.05%	4.22%	85.45%	9,364	37,758.1
Pieno žvaigždės	2010.06.04	3.84	3.84	0.00%	23.87%	30.61%	54.84%	14,032	53,648.9
Rytų skirstomieji tinklai	2010.06.04	2.00	2.00	0.00%	-3.38%	9.29%	14.29%	57,740	115,488.2
Rokiškio sūris	2010.06.07	3.45	3.50	-1.43%	2.99%	15.00%	60.47%	500	1,725.0
Šiaulių bankas	2010.06.04	1.05	1.05	0.00%	0.96%	-6.25%	34.62%	6,362	6,601.5
Sanitas	2010.06.04	13.85	13.85	0.00%	5.40%	45.33%	97.86%	1,010	14,125.0
Snaigė	2010.06.07	0.62	0.63	-1.59%	0.00%	8.77%	-1.59%	6,004	3,722.5
Bankas Snoras	2010.06.07	1.01	1.02	-0.98%	-1.94%	1.00%	74.14%	7,340	7,413.4
Bankas Snoras priv. akcijos	2010.06.04	5.33	5.33	0.00%	-11.61%	15.37%	44.05%	300	1,599.0
Stumbras	2010.06.04	4.80	4.80	0.00%	-2.64%	4.58%	9.84%	1,735	8,341.3
TEO LT	2010.06.07	1.97	2.00	-1.50%	-3.90%	7.65%	77.48%	23,711	47,037.7
Ūkio bankas	2010.06.07	1.01	1.02	-0.98%	-0.98%	-4.72%	38.36%	1,000	1,010.0
Utenos trikotažas	2010.06.04	0.95	0.95	0.00%	-9.52%	-16.67%	18.75%	0	0.0
Vilniaus baldai	2010.06.07	16.01	16.30	-1.78%	14.36%	77.89%	68.53%	100	1,601.0
Vilniaus degtinė	2010.06.04	1.36	1.36	0.00%	5.43%	-2.86%	46.24%	0	0.0
Vilkyškių pienuinė	2010.06.04	3.22	3.22	0.00%	2.22%	34.17%	110.46%	1,165	3,773.3
Vakarų skirstomieji tinklai	2010.06.04	240.00	240.00	0.00%	-3.23%	-5.88%	-12.73%	8	1,902.0
Žemaitijos pienas	2010.06.04	1.49	1.49	0.00%	0.68%	44.66%	122.39%	12,677	19,409.2

Šaltinis: BLOOMBERG

Šaltinis: Nasdaq OMX ir BLOOMBERG

Pasaulio dienos ekonominiai duomenys

13:00 val. Vokietijos balandžio mėn. fabrikų užsakymų apimtys. Prognozuojama, kad apimtys smuko 0.4 proc., po 5 proc. augimo praėjusį mėnesį.

Šaltinis: BLOOMBERG

Planuojami Baltijos biržų dienos įvykiai

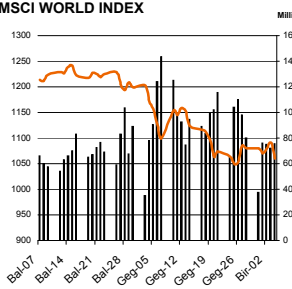
2010 m. birželio 7 d. (pirmadienis) – **Rokiškio sūris (RSU1L)** – 2010m. gegužės mėn. ir 5 mėnesių preliminarai Grupės apyvarta.

Šaltinis: Nasdaq OMX

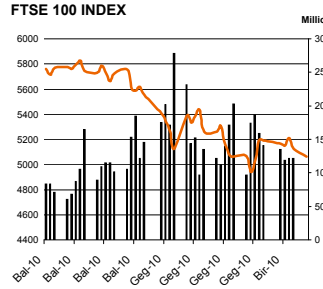
Dėmesio: Ši apžvalga nėra pasiūlymas įsigyti ar perleisti apžvalgoje nurodytas finansines priemones ar finansines priemones nurodytose šalyse bei biržose. Visa pateikta informacija yra surinkta iš viešai prieinamų šaltinių (monių, vertybinių popierių biržų, naujienų agentūrų ir kitų). Mes neatlikome informacijos tikrinimo ir vertinimo, dėl to negarantuojame informacijos tikslumo, pilnutinumo ar aktualumo. Pateikta informacija yra parodomąjo pobūdžio ir yra neapsaugota nuo palyginamumo problemų, dėl imonių keičiamos apskaitos ir finansinės atskaitomybės paruošimo praktikos (t.y. pasikeitę apskaitos standartai, finansinių ataskaitų konsolidavimo praktikos pasikeitimai ir pan.). Dėl šios priežasties praėjusių ir ankstesniųjų metų palyginamieji duomenys gali būti neprieinami.

© "Swedbank", AB, 2010. Visos teisės saugomos. Be "Swedbank" grupės pritarimo draudžiama kopijuoti, spausdinti, atgaminti, cituoti ar bet kaip kitaip naudoti pateiktą informaciją. "Swedbank", AB neturi daugiau kaip 5% nuosavybės dalies šiame tyrime išvardintose įmonėse. Daugiau informacijos pateikiama interneto tinklalapyje: <http://www.swedbank.ee/disclaimers/disclaimer2009.pdf>

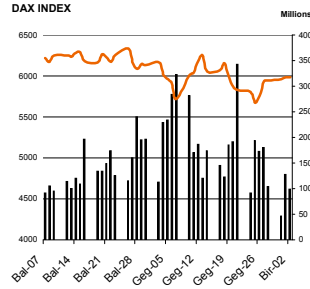
MSCI WORLD INDEX



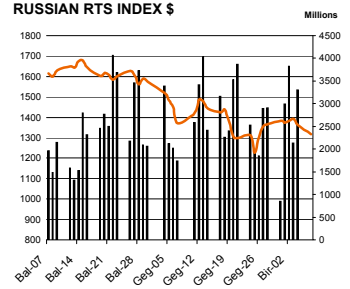
FTSE 100 INDEX



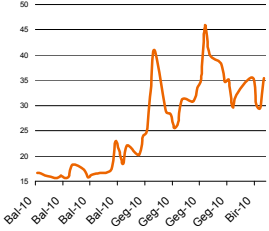
DAX INDEX



RUSSIAN RTS INDEX \$



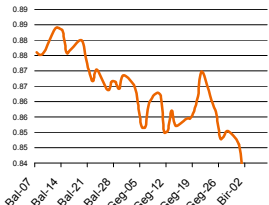
CBOE SPX VOLATILITY INDEX (VIX)



EUR/USD



EUR/GBP

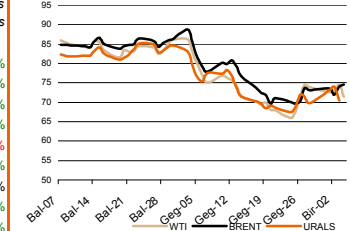


Pasaulio akcijų indeksai

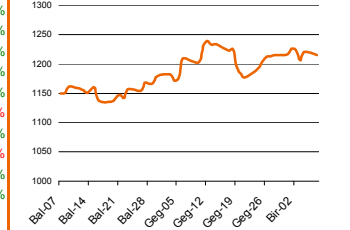
Indekso pavadinimas	Šalis	Pask. sand. data	Indekso vertė	Indekso vertė dieną prieš	Dienos pokytis	Mėnesio pokytis	Nuo metų pradžios	Metinis pokytis
EUROPA								
ESTX 50 € Pr	ES	2010.06.07	2,516.43	2,553.59	-1.44%	0.67%	-15.11%	0.55%
FTSE 100 INDEX	Didžioji Britanija	2010.06.07	5,059.24	5,126.00	-1.23%	-1.17%	-6.47%	14.07%
DAX INDEX	Vokietija	2010.06.07	5,864.77	5,938.88	-1.10%	2.77%	-1.41%	15.69%
CAC 40 INDEX	Pancūzija	2010.06.07	3,402.89	3,455.61	-1.55%	0.27%	-13.58%	1.88%
IBEX 35 INDEX	Ispanija	2010.06.07	8,716.10	8,923.40	-2.20%	-3.53%	-26.91%	-8.32%
SWISS MARKET INDEX	Šveicarija	2010.06.07	6,245.98	6,298.97	-0.82%	0.67%	-4.56%	15.71%
MILAN MIB30 INDEX	Italija	39962.00	20,571.00	20,831.00	0.00%	0.00%	0.00%	0.00%
OBX STOCK INDEX	Norvegija	2010.06.07	312.67	317.23	-1.38%	-1.57%	-7.81%	14.69%
OMX STOCKHOLM 30 INDEX	Švedija	2010.06.07	975.71	988.46	-1.32%	3.26%	2.49%	26.60%
OMX HELSINKI 25 INDEX	Suomija	2010.06.07	2,083.81	2,109.37	-1.20%	4.14%	2.53%	26.42%
OMX COPENHAGEN 20 INDEX	Danija	2010.06.07	391.53	397.20	-1.31%	5.63%	16.43%	33.27%
BESIVYSTANTI EUROPA								
RUSSIAN RTS INDEX \$	Rusija	2010.06.07	1,315.85	1,360.74	-3.25%	-3.90%	-8.87%	14.48%
WSE WIG 20 INDEX	Lenkija	2010.06.07	2,309.26	2,354.86	-1.64%	-0.88%	-3.03%	18.04%
PFTS Index	Ukraina	2010.06.04	753.24	781.09	-3.57%	-13.42%	31.48%	64.67%
BUDAPEST STOCK EXCH INDX	Vengrija	2010.06.07	20,192.81	21,288.93	-5.01%	-5.61%	-4.73%	29.33%
PRAGUE STOCK EXCH INDEX	Čekija	2010.06.07	1,115.50	1,135.30	-1.32%	-2.29%	0.27%	17.80%
CROATIA ZAGREB CROBEX	Kroatija	2010.06.04	1,966.32	1,960.20	0.31%	-5.26%	-1.88%	-3.50%
BELEX15 INDEX	Serbija	2010.06.04	663.24	669.41	-0.92%	-8.11%	-0.08%	3.32%
SOFIX INDEX	Bulgarija	2010.06.07	362.81	375.87	-3.46%	-11.60%	-15.07%	-4.25%
BUCHAREST BET INDEX	Rumunija	2010.06.07	4,748.74	4,864.02	-2.38%	-3.25%	1.23%	33.96%
ISE NATIONAL 100 INDEX	Turkija	2010.06.07	53,886.78	54,612.93	-1.38%	2.23%	1.96%	54.99%
Š. ir P. AMERIKA								
DOW JONES INDUS. AVG	JAV	2010.06.04	9,931.97	10,255.28	-3.15%	-4.32%	-4.76%	13.34%
NASDAQ COMPOSITE INDEX	JAV	2010.06.05	2,219.17	2,303.03	-3.64%	-2.05%	-2.20%	19.99%
S&P 500 INDEX	JAV	2010.06.04	1,064.88	1,102.83	-3.44%	-4.14%	-4.50%	13.27%
BRAZIL BOVESPA INDEX	Brazilija	2010.06.04	61,675.75	62,942.91	-2.01%	-1.90%	-10.08%	15.63%
MEXICO IPC INDEX	Meksika	2010.06.04	30,992.65	31,331.86	-1.08%	-1.58%	-3.51%	24.40%
AZIJA								
NIKKEI 225	Japonija	2010.06.07	9,520.80	9,901.19	-3.84%	-8.14%	-9.72%	-2.53%
HANG SENG INDEX	Honk Kongas	2010.06.07	19,332.64	19,780.07	-2.26%	-2.95%	-11.61%	3.50%
CSI 300 INDEX	Kinija	2010.06.07	2,695.72	2,744.39	-1.77%	-4.97%	-24.61%	-8.29%
BSE SENSEX 30 INDEX	Indija	2010.06.07	16,769.65	17,117.69	-1.99%	0.05%	-3.93%	11.08%
KOSPI INDEX	Pietų Korėja	2010.06.07	1,637.97	1,664.13	-1.57%	-0.58%	-2.66%	17.44%
FTSE Bursa Malaysia KLCI	Malajija	2010.06.07	1,286.63	1,294.39	-0.60%	-3.47%	1.09%	19.63%
HO CHI MINH STOCK INDEX	Vietnamas	2010.06.07	496.89	510.37	-2.64%	-8.33%	0.43%	3.80%
STOCK EXCH OF THAI INDEX	Tailandas	2010.06.07	756.97	771.48	-1.88%	-1.51%	3.05%	25.21%
S&P/ASX 200 INDEX	Australija	2010.06.07	4,325.90	4,449.40	-2.78%	-3.45%	-11.18%	8.93%
NZX 50 INDEX	Naujoji Zelandija	2010.06.04	3,030.14	3,024.10	0.20%	-4.07%	-6.19%	6.90%

Šaltinis: BLOOMBERG

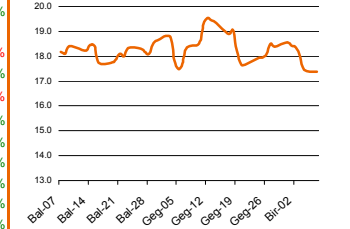
Naftos kaina (SPOT USD/Barelį)



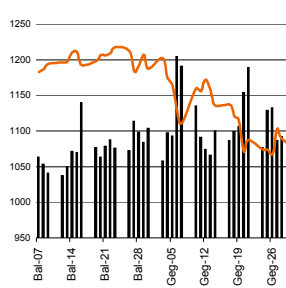
Aukso kaina (SPOT \$/OZ)



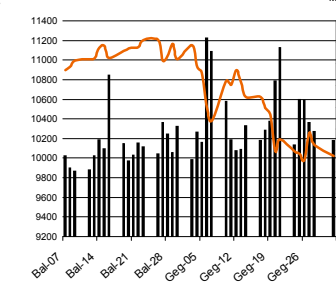
Sidabro kaina (SPOT \$/OZ)



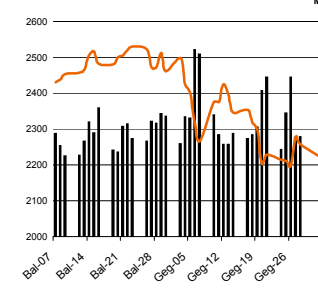
S&P 500 INDEX



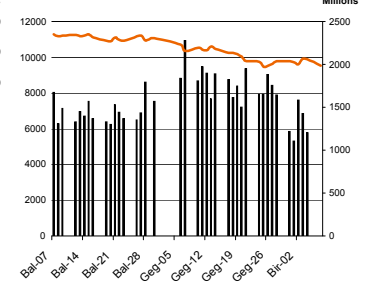
DOW JONES INDUS, AVG



NASDAQ COMPOSITE INDEX



NIKKEI 225 INDEX



Šaltinis: BLOOMBERG

Kontaktai

Justa Kaulinytė
 Arūnas Urbonas
 Andrius Šuminas
 Donatas Užkurėlis

Maklerė
 Makleris
 Makleris
 Analitikas

Justa.Kaulinyte@swedbank.lt
Arunas.Urbonas@swedbank.lt
Andrius.Suminas@swedbank.lt
Donatas.Uzkurelis@swedbank.lt

8 5 258 2505
 8 5 258 2515
 8 5 258 2295
 8 5 268 4395

Swedbank analizės rasite Bloomberg terminale įrašę ABHA <GO> arba HBMR <GO>

Dėmesio: Ši apžvalga nėra pasiūlymas įsigyti ar perleisti apžvalgoje nurodytas finansines priemones ar finansines priemones nurodytose šalyse bei biržose. Visa pateikta informacija yra surinkta iš viešai prieinamų šaltinių (monių, vertybinių popierių biržų, naujienų agent neaitkome informacijos tikrinimo ir vertinimo, dėl to negarantuojame informacijos tikslumo, pilnutinumo ar aktualumo. Pateikta informacija yra parodomoji pobūdžio ir yra neapsaugota nuo palyginamumo problemų, dėl įmonių keičiamos apskaitos ir finansinės atskaitomybės par. (t.y. pasikeitę apskaitos standartai, finansinių ataskaitų konsolidavimo praktikos pasikeitimas ir pan.). Dėl šios priežasties praėjusių ir ankstesniųjų metų palyginamieji duomenys gali būti neprieinami.

© "Swedbank", 2010. Visos teisės saugomos. Be "Swedbank" grupės pritarimo draudžiama kopijuoti, spausdinti, atgaminti, cituoti ar bet kaip kitaip naudoti pateiktą informaciją. "Swedbank", AB neturi daugiau kaip 5% nuosavybės dalies šiame tyrime išvardintose įmonėse. Daug pateikiama interneto tinklalapyje: <http://www.swedbank.ee/disclosures/discclaimer2009.pdf>