

Naujienos

S&P 500 indeksas šoktelėjo 2.4 proc. iki 1,115.23 punktu, pasiekdamas aukščiausią viršūnę nuo gegužės 18 dienos ir dėl importuojamų prekių kainų smukimo.

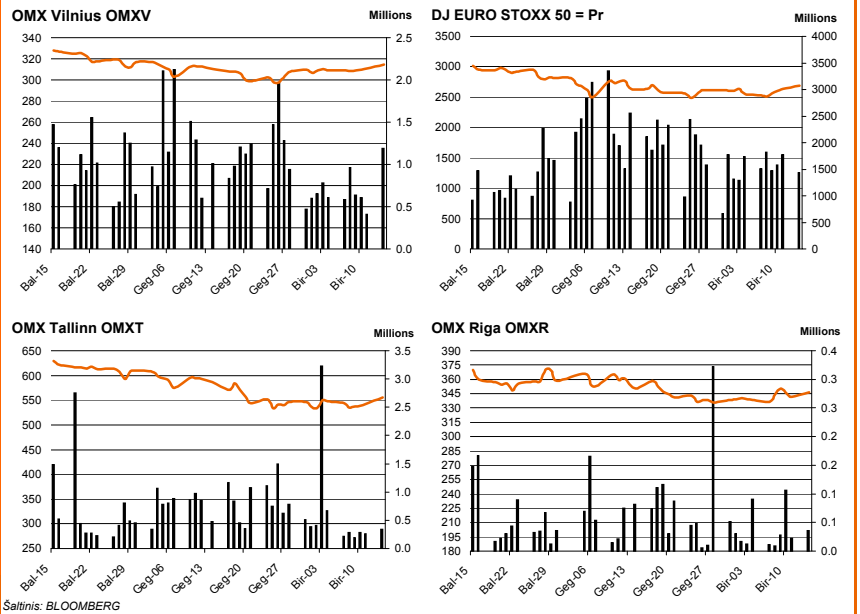
MSCI Asia Pacific indeksas 09:45 val. buvo pakilęs 1.1 proc. iki 115.60 punktu. Šis indekso augimas yra užfiksuotas penkis dienas iš eilės ir yra šiuo momentu ilgiausiais besitęsiantis nuo Balandžio 7 dienos. Azijos investuotojų pasitikėjimą sustiprino teigiamos naujienos iš JAV, kai buvo paskelbti geri gamybos augimo rezultatai, kas lems įmonių pajamų didėjimą.

Dow Jones Euro Stoxx 50 birželio mėn. ateities sandoris rodo, kad prekyba Vakarų Europos biržose prasidės kilimu – 09.45 val. Dow Jones Euro Stoxx 50 birželio mėn. ateities sandoris fiksuoja 0.88 proc. kilimą.

NASDAQ OMX Vilnius indeksas antradienį pakilo 0.34 proc. Buvo sudaryti 588 sandoriai, kurių vertė yra 1,37 mln. litų. Populiariausios akcijos buvo **Linus Agro Group**, kurių bendra prekybos vertė siekė 240 tūkst. litų. Po pirmadienį vykusios **Lifosa** akcijų supirkimo karštinės, antradienį šių akcijų bendra prekybos vertė buvo 177 tūkst. litų.

NASDAQ QMX Riga indeksas vakar dieną pakilo 1.07 proc. Antradienį buvo sudaryti 37 sandoriai už 44 tūkst. latų (218 tūkst. litų). Aktyviausiai buvo prekiaujam: **Grindeks** akcijomis – buvo sudaryti 5 sandoriai, kurių bendra vertė siekė 34 tūkst. latų.

NASDAQ QMX Tallinn indeksas vakar nukrito 1.19 proc. Buvo sudarytas 231 sandoris už 295 tūkst. eurų (1.1 mln. litų). Didžiausia apyvarta išsiskyrė **Olympic Entertainment Group** akcijos, kurių apyvarta vakar siekė 128 tūkst. eurų.



Šaltinis: BLOOMBERG

Baltijos šalių indeksai						
Pavadinimas	Pask. Sand. data	Indekso vertė	Uždarymo prieš d.	Dienos pokytis	Mėnesio pokytis	Nuo metų pradžios
OMX VILNIUS OMXV	2010.06.15	315.83	314.36	0.34%	1.68%	20.50%
OMX TALLINN OMXT	2010.06.15	552.50	555.85	-1.19%	-6.39%	35.76%
OMX RIGA OMXR	2010.06.15	349.40	346.45	1.07%	-0.12%	25.53%
OMX Baltic Benchmark TR	2010.06.15	423.54	424.33	-0.19%	-2.09%	34.71%
OMX Baltic 10	2010.06.15	152.28	153.43	-0.96%	-4.28%	29.73%

Šaltinis: BLOOMBERG

Šaltinis: Nasdaq OMX ir BLOOMBERG

Pasaulio dienos ekonominiai duomenys

12:00 val. Euro zonos gegužės mėn. infliacijos lygis.

Prognozuojama, kad infliacija augo 0.1proc. po 0.5 proc. augimo balandžio mėn.

15:30 val. JAV gegužės mėn. naujų gyvenamųjų namų statybos duomenys.

Prognozuojama, kad namų buvo pastatyta 0.65 mln. po 0.672 mln. vnt praėjusį laikotarpį.

15:30 val. JAV gegužės mėn. gamintojų kainų indeksas.

Prognozuojama, kad kainos mažėjo 0.5 proc. po 0.1 proc. mažėjimo prieš tai buvusį mėn.

Šaltinis: BLOOMBERG

Planuojami Baltijos biržų dienos įvykiai

Šiandien biržoje pranešimų apie bendrovių skelbiamus įvykius nėra numatyta.

Šaltinis: Nasdaq OMX

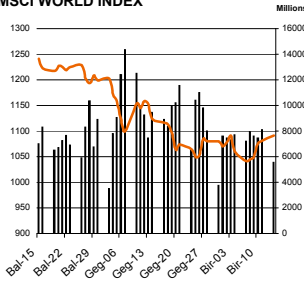
NASDAQ OMX Vilnius prekybos rezultatai										
Pavadinimas	Pask. sand. data	Kaina	Vakar užd. kaina	Dienos pokytis	Mėnesio pokytis	Nuo metų pradžios	Metinis pokytis	Kiekis	Apyvarta	
Įmonių Grupė Alita	2010.06.15	0.36	0.36	0.00%	0.00%			0	0.0	
Alita	2010.06.15	0.45	0.45	0.00%	9.76%	-25.00%	-4.26%	0	0.0	
Anykščių vynas	2010.06.15	0.29	0.29	0.00%	-12.12%	-23.68%	-3.33%	0	0.0	
Apranga	2010.06.15	4.40	4.41	-0.23%	6.80%	60.00%	193.33%	6,436	28,302.4	
Agrowill group	2010.06.15	0.56	0.59	-5.08%	9.80%	69.70%	51.35%	26,223	14,945.3	
City service	2010.06.15	8.27	8.38	-1.31%	-1.31%	28.02%	126.97%	2,730	22,786.9	
Dvarčionių keramika	2010.06.15	2.00	1.44	38.89%	37.93%	39.86%	12.99%	200	400.0	
Grigiškės	2010.06.15	1.26	1.27	-0.79%	-2.33%	35.48%	180.00%	3,001	3,781.3	
Gubernija	2010.06.15	0.23	0.23	0.00%	0.00%	-30.30%	-30.30%	0	0.0	
Invalda	2010.06.15	3.04	3.06	-0.65%	-0.98%	65.22%	98.69%	12,597	38,563.1	
Klaipėdos baldai	2010.06.15	3.00	3.00	0.00%	0.00%	68.54%	150.00%	0	0.0	
Klaipėdos nafta	2010.06.15	1.20	1.21	-0.83%	0.00%	27.66%	33.33%	921	1,105.2	
Kauno energija	2010.06.15	2.20	2.20	0.00%	-18.52%	-8.33%	-12.35%	0	0.0	
Lietuvos dujos	2010.06.15	2.23	2.21	0.90%	4.21%	6.19%	76.98%	7,078	15,635.5	
Lietuvos elektrinė	2010.06.15	4.90	4.90	0.00%	0.00%	-3.92%	55.56%	0	0.0	
Lietuvos energija	2010.06.15	2.01	2.01	0.00%	-0.99%	-14.83%	3.08%	4,829	9,778.2	
Lifosa	2010.06.15	47.01	47.01	0.00%	1.10%	69.22%	84.14%	3,764	176,919.8	
Lietuvos jūrų laivinkystė	2010.06.15	0.28	0.27	3.70%	0.00%	-34.88%	-31.71%	36,085	9,743.0	
Limarko laivinkystės kompanija	2010.06.15	0.46	0.47	-2.13%	-9.80%	-17.86%	-23.33%	11,050	5,093.5	
Linus	2010.06.15	0.25	0.26	-3.85%	4.17%	-13.79%	177.78%	7,000	1,750.0	
Linus Agro Group	2010.06.15	1.95	1.98	-1.52%	-9.30%			122,020	239,342.9	
Pramprojektas	2010.06.15	3.19	1.58	0.00%	-7.06%	36.21%	4.64%	100	319.0	
Panevėžio statybos trestas	2010.06.15	4.24	4.26	-0.47%	-1.17%	11.87%	121.99%	6,107	25,994.3	
Pieno žvaigždės	2010.06.15	3.84	3.86	-0.52%	1.59%	30.61%	66.96%	8,802	33,822.2	
Rytų skirstomieji tinklai	2010.06.15	2.04	2.04	0.00%	-3.77%	11.48%	25.15%	52,540	107,255.8	
Rokiškio sūris	2010.06.15	3.40	3.40	0.00%	0.89%	13.33%	69.15%	2,410	8,342.0	
Šiaulių bankas	2010.06.15	1.03	1.03	0.00%	0.00%	-8.04%	39.19%	18,616	19,210.6	
Sanitas	2010.06.15	13.70	13.70	0.00%	3.40%	43.76%	105.09%	3,305	44,959.2	
Snaigė	2010.06.15	0.69	0.71	-2.82%	4.55%	21.05%	30.19%	245,685	170,342.8	
Bankas Snoras	2010.06.15	1.05	1.06	-0.94%	-0.94%	5.00%	87.50%	36,520	38,386.5	
Bankas Snoras priv. akcijos	2010.06.15	5.77	5.77	0.00%	-8.12%	24.89%	64.39%	0	0.0	
Stumbras	2010.06.15	4.89	4.89	0.00%	-3.17%	6.54%	19.27%	118	577.0	
TEO LT	2010.06.15	2.06	2.02	1.98%	0.98%	12.57%	90.74%	86,444	176,596.6	
Ūkio bankas	2010.06.15	1.03	1.04	-0.96%	0.00%	-2.83%	49.28%	149,106	154,054.7	
Utenos trikotažas	2010.06.15	0.95	0.95	0.00%	-11.21%	-16.67%	35.71%	0	0.0	
Vilniaus baldai	2010.06.15	17.02	17.00	0.12%	15.39%	89.11%	72.27%	146	2,486.0	
Vilniaus degtinė	2010.06.15	1.50	1.25	20.00%	16.28%	7.14%	25.00%	100	150.0	
Vilkyški pieninė	2010.06.15	3.25	3.27	-0.61%	-4.41%	35.42%	130.50%	835	2,714.4	
Vakarų skirstomieji tinklai	2010.06.15	220.00	218.00	0.92%	-10.93%	-13.73%	-15.38%	17	3,740.0	
Žemaitijos pienas	2010.06.15	1.55	1.55	0.00%	-1.27%	50.49%	121.43%	5,836	9,072.4	

Šaltinis: BLOOMBERG

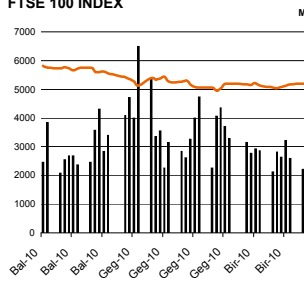
Dėmesio: Ši apžvalga nėra pasiūlymas įsigyti ar perleisti apžvalgoje nurodytas finansines priemones ar finansines priemones nurodytose šalyse bei biržose. Visa pateikta informacija yra surinkta iš viešai prieinamų šaltinių (įmonių, vertybinių popierių biržų, naujienų agentūrų ir kitų). Mes neatlikome informacijos tikrinimo ir vertinimo, dėl to negarantuojame informacijos tikslumo, pilnutinumo ar aktualumo. Pateikta informacija yra parodomąjo pobūdžio ir yra neapsaugota nuo palyginamumo problemų, dėl įmonių keičiamos apskaitos ir finansinės atskaitomybės paruošimo praktikos (t.y. pasikeitę apskaitos standartai, finansinių ataskaitų konsolidavimo praktikos pasikeitimas ir pan.). Dėl šios priežasties praėjusių ir ankstesniųjų metų palyginamieji duomenys gali būti neprieinami.

© "Swedbank", AB, 2010. Visos teisės saugomos. Be "Swedbank" grupės pritarimo draudžiama kopijuoti, spausdinti, atgaminti, cituoti ar bet kaip kitaip naudoti pateiktą informaciją. "Swedbank", AB neturi daugiau kaip 5% nuosavybės dalies šiame tyrime išvardintose įmonėse. Daugiau informacijos pateikiama interneto tinklalapyje: <http://www.swedbank.ee/disclosures/discclaimer2009.pdf>

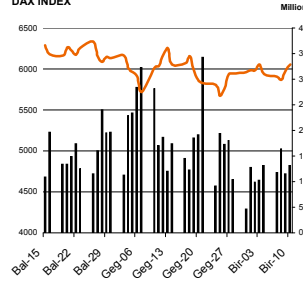
MSCI WORLD INDEX



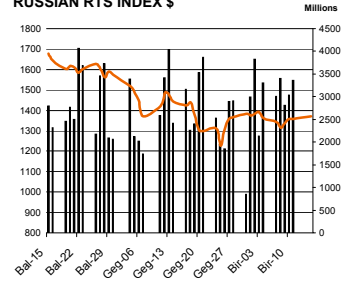
FTSE 100 INDEX



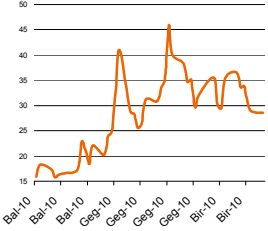
DAX INDEX



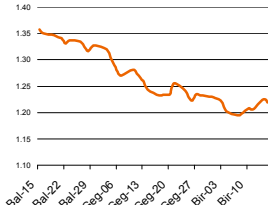
RUSSIAN RTS INDEX \$



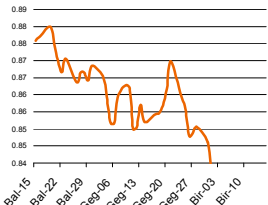
CBOE SPX VOLATILITY INDEX (VIX)



EUR/USD



EUR/GBP

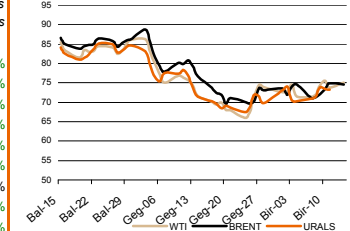


Pasaulio akcijų indeksai

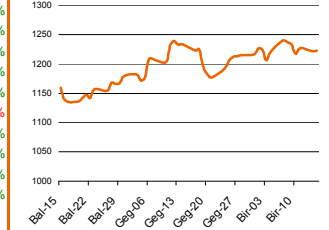
Indekso pavadinimas	Šalis	Pask. sand. data	Indekso vertė	Indekso vertė dieną prieš	Dienos pokytis	Mėnesio pokytis	Nuo metų pradžios	Metinis pokytis
EUROPA								
ESTX 50 € Pr	ES	2010.06.15	2,733.68	2,683.46	1.22%	3.13%	-8.39%	11.97%
FTSE 100 INDEX	Didžioji Britanija	2010.06.15	5,217.82	5,202.13	0.30%	-0.86%	-3.60%	20.54%
DAX INDEX	Vokietija	2010.06.15	6,175.05	6,125.00	0.82%	1.95%	3.65%	26.26%
CAC 40 INDEX	Pancūzija	2010.06.15	3,687.25	3,626.04	0.98%	2.84%	-6.98%	13.93%
IBEX 35 INDEX	Ispanija	2010.06.15	9,742.00	9,584.00	1.65%	4.59%	-18.41%	2.57%
SWISS MARKET INDEX	Šveicarija	2010.06.15	6,484.73	6,472.12	0.19%	0.87%	-0.93%	20.60%
MILAN MIB30 INDEX	Italija	39962.00	20,571.00	20,831.00	0.00%	0.00%	0.00%	0.00%
OBX STOCK INDEX	Norvegija	2010.06.16	336.46	333.28	0.93%	1.10%	-1.78%	23.40%
OMX STOCKHOLM 30 INDEX	Švedija	2010.06.15	1,050.44	1,032.60	1.23%	6.13%	9.83%	32.45%
OMX HELSINKI 25 INDEX	Suomija	2010.06.15	2,255.40	2,216.08	1.17%	5.48%	10.31%	36.12%
OMX COPENHAGEN 20 INDEX	Danija	2010.06.15	414.44	410.66	0.11%	1.80%	22.10%	37.49%
BESIVYSTANTI EUROPA								
RUSSIAN RTS INDEX \$	Rusija	2010.06.16	1,414.60	1,396.57	1.16%	-2.00%	-2.20%	30.55%
WSE WIG 20 INDEX	Lenkija	2010.06.15	2,384.34	2,403.90	-0.81%	-0.22%	-0.18%	20.51%
PFTS Index	Ukraina	2010.06.15	814.93	800.77	1.77%	-5.92%	42.24%	87.37%
BUDAPEST STOCK EXCH INDEX	Vengrija	2010.06.15	21,456.23	21,472.66	-0.08%	-7.49%	1.08%	37.34%
PRAGUE STOCK EXCH INDEX	Čekija	2010.06.15	1,157.90	1,153.30	0.40%	-3.08%	3.63%	24.20%
CROATIA ZAGREB CROBEX	Kroatija	2010.06.15	1,951.54	1,954.48	-0.15%	-5.42%	-2.62%	-1.11%
BELEX15 INDEX	Serbija	2010.06.15	625.42	634.44	-1.42%	-13.31%	-5.78%	10.44%
SOFIX INDEX	Bulgarija	2010.06.16	375.30	375.06	0.06%	-6.54%	-12.17%	6.03%
BUCHAREST BET INDEX	Rumunija	2010.06.15	4,963.76	4,769.06	4.08%	-7.02%	5.82%	44.76%
ISE NATIONAL 100 INDEX	Turkija	2010.06.16	57,032.52	56,421.32	1.01%	2.23%	7.88%	65.01%
Š. ir P. AMERIKA								
DOW JONES INDUS. AVG	JAV	2010.06.15	10,404.77	10,190.89	2.10%	-2.03%	-0.22%	22.34%
NASDAQ COMPOSITE INDEX	JAV	2010.06.16	2,305.88	2,243.96	2.76%	-1.75%	1.62%	28.38%
S&P 500 INDEX	JAV	2010.06.15	1,115.23	1,089.63	2.35%	-1.80%	0.01%	22.29%
BRAZIL BOVESPA INDEX	Brazilija	2010.06.15	64,442.27	63,532.85	1.43%	1.62%	-6.04%	25.85%
MEXICO IPC INDEX	Meksika	2010.06.15	32,685.40	32,238.41	1.39%	2.74%	1.76%	34.93%
AZIJA								
NIKKEI 225	Japonija	2010.06.16	10,067.15	9,887.89	1.81%	-3.78%	-4.54%	3.22%
HANG SENG INDEX	Honk Kongas	2010.06.15	20,062.15	20,051.91	0.05%	-0.41%	-8.28%	10.44%
CSI 300 INDEX	Kinija	2010.06.11	2,758.87	2,750.02	0.32%	-3.81%	-22.84%	-5.07%
BSE SENSEX 30 INDEX	Indija	2010.06.16	17,487.31	17,412.83	0.44%	2.92%	0.15%	16.93%
KOSPI INDEX	Pietų Korėja	2010.06.16	1,705.33	1,690.03	0.91%	0.57%	1.34%	21.88%
FTSE Bursa Malaysia KLCI	Malajzija	2010.06.16	1,310.69	1,298.37	0.95%	-2.14%	2.98%	22.02%
HO CHI MINH STOCK INDEX	Vietnamas	2010.06.16	510.72	508.01	0.53%	-1.92%	3.22%	8.21%
STOCK EXCH OF THAI INDEX	Tailandas	2010.06.16	789.73	780.37	1.20%	2.72%	7.51%	32.39%
S&P/ASX 200 INDEX	Australija	2010.06.16	4,559.00	4,505.00	1.20%	-1.13%	-6.40%	15.05%
NZX 50 INDEX	Naujoji Zelandija	2010.06.16	3,066.58	3,043.90	0.74%	-3.90%	-5.06%	10.06%

Šaltinis: BLOOMBERG

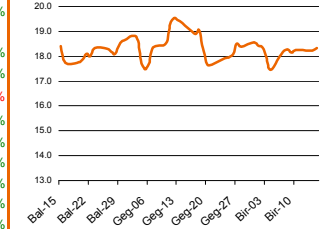
Naftos kaina (SPOT USD/Barelį)



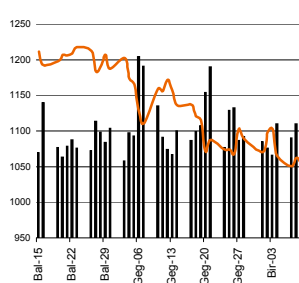
Aukso kaina (SPOT \$/OZ)



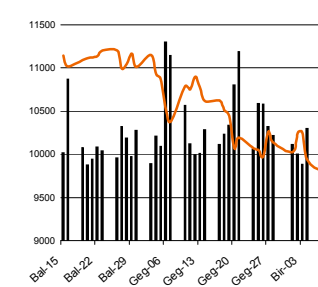
Sidabro kaina (SPOT \$/OZ)



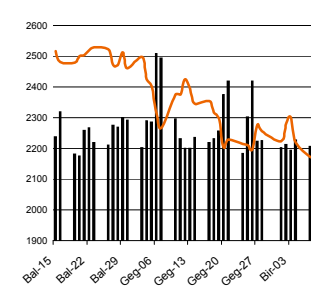
S&P 500 INDEX



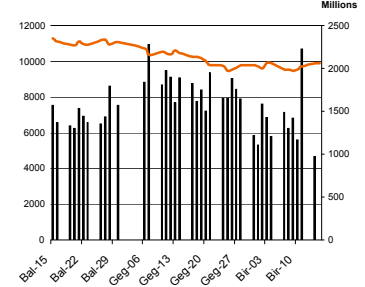
DOW JONES INDUS, AVG



NASDAQ COMPOSITE INDEX



NIKKEI 225 INDEX



Šaltinis: BLOOMBERG

Kontaktai

Justa Kaulinytė
 Arūnas Urbonas
 Andrius Šuminas
 Donatas Užkurėlis

Maklerė
 Makleris
 Makleris
 Analitikas

Justa.Kaulinyte@swedbank.lt
Arunas.Urbonas@swedbank.lt
Andrius.Suminas@swedbank.lt
Donatas.Uzkurelis@swedbank.lt

8 5 258 2505
 8 5 258 2515
 8 5 258 2295
 8 5 268 4395

Swedbank analizes rasite Bloomberg terminale įrašę ABHA <GO> arba HBMR <GO>

Dėmesio: Ši apžvalga nėra pasiūlymas įsigyti ar perleisti apžvalgoje nurodytas finansines priemones ar finansines priemones nurodytose šalyse bei biržose. Visa pateikta informacija yra surinkta iš viešai prieinamų šaltinių (monių, vertybinių popierių biržų, naujienų agent neaitkome informacijos tikrinimo ir vertinimo, dėl to negarantuojame informacijos tikslumo, pilnumo ar aktualumo. Pateikta informacija yra parodomąjio pobūdžio ir yra neapsaugota nuo palyginamumo problemų, dėl imonių keičiamos apskaitos ir finansinės atskaitomybės par. (t.y. pasikeičia apskaitos standartai, finansinių ataskaitų konsolidavimo praktikos pasikeitimas ir pan.). Dėl šios priežasties praėjusių ir ankstesnių metų palyginamieji duomenys gali būti neprieinami.

© "Swedbank", 2010. Visos teisės saugomos. Be "Swedbank" grupės pritarimo draudžiama kopijuoti, spausdinti, algaminti, cituoti ar bet kaip kitaip naudoti pateiktą informaciją. "Swedbank", AB neturi daugiau kaip 5% nuosavybės dalies šiame tyrime išvardintose įmonėse. Daug pateikiama interneto tinklalapyje: <http://www.swedbank.ee/disclosures/disclaimer2009.pdf>