

**Naujienos**

JAV investuotojų nuotakas atspindintis **S&P 500** antradienį augo 1.2 proc., pasiekdamas dviejų savaitių didžiausią kilimą, iki 1,092.54 punktų. Indeksas kilo po to kai rinkos įgavo optimizmo po JAV pramonės gamybos indekso paskelbimo, kuris kilo 1 proc. – dvigubai daugiau negu ekonomistų prognozių mediana.

**Dow Jones Industrial Average** kilo 1 proc. 10,405.85 punktų.

Azijos investuotojų nuotakas atspindintis **MSCI Asia Pacific** indeksas 9:30 val. buvo kilęs 0.5 proc. iki 119.01 punktų po to kai buvo paskelbtos geresnės nei buvo prognozuota Wesfield grupės pajamos. Šios savaitės 1.5 proc. indekso augimas rodo rinkų atsivimą po praėjusios savaitės 3.7 proc. smukimo dėl ekonominio atsivimo lėtėjimo ir naujos recesijos baimės.

**Dow Jones Euro Stoxx 50** rugsėjo mėn. ateities sandoris rodo, kad prekyba Vakarų Europos biržose prasidės kritimu – 9.30 val. Dow Jones indeksas fiksuoja 0.51 proc. neigiamą pokytį.

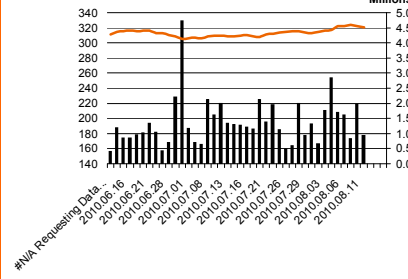
**NASDAQ OMX Vilnius** indeksas antradienį kilo 0.68 proc. Buvo sudaryti 317 sandoriai už 3.5 mln. litų. Didžiausia prekyba išsiskyrė **Pieno Žvaigždžių** akcijos – buvo sudarytas vienas tiesioginis sandoris, kurio vertė siekė 1.6 mln. litų.

**NASDAQ OMX Riga** indeksas vakar kilo 0.2 proc. Buvo sudaryta 189 sandoriai, kurių bendra vertė yra 38 tūkst. latų (186 tūkst. litų). Aktyviausiai buvo prekiauta **Olainfarm** akcijomis, kurių bendra prekybos vertė sudarė 15 tūkst. latų (75 tūkst. litų).

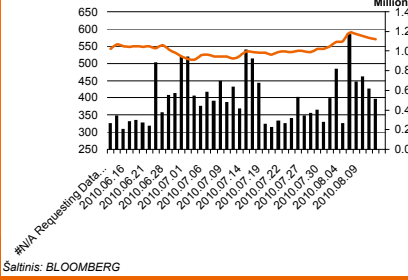
**NASDAQ OMX Tallinn** indeksas antradienį krito 0.13 proc. Iš viso buvo sudaryti 339 sandoriai, kurių vertė siekė 620 tūkst. eurų (2.1 mln. litų). Paklausiausias buvo **Merko Ehitus** akcijomis, kurių bendra prekybos vertė sudarė 209 tūkst. eurų (723 tūkst. litų).

Šaltinis: Nasdaq OMX ir BLOOMBERG

**OMX Vilnius OMXV**

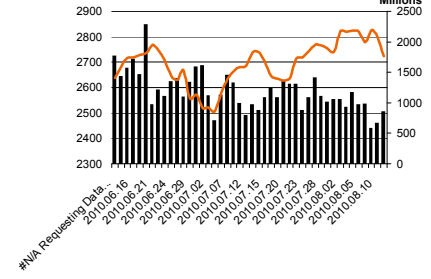


**OMX Tallinn OMXT**

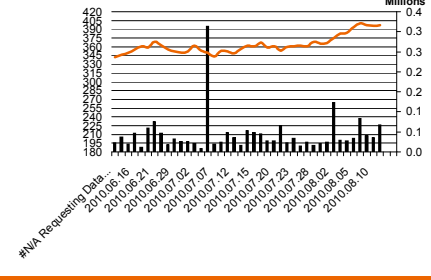


Šaltinis: BLOOMBERG

**DJ EURO STOXX 50 = Pr**



**OMX Riga OMXR**



Šaltinis: BLOOMBERG

**Baltijos šalių indeksai**

Pavadinimas	Pask. Sand. data	Indekso vertė	Uždarymo pries d.	Dienos pokytis	Mėnesio pokytis	Nuo metų pradžios	Metinis pokytis
OMX VILNIUS OMXV	2010.08.17	326.24	324.04	0.68%	5.21%	24.63%	47.83%
OMX TALLINN OMXT	2010.08.17	576.12	576.85	-0.13%	8.33%	42.40%	71.12%
OMX RIGA OMXR	2010.08.17	398.36	397.58	0.20%	8.34%	42.81%	43.01%
OMX Baltic Benchmark TR	2010.08.17	455.71	454.10	0.36%	8.81%	44.94%	78.49%
OMX Baltic 10	2010.08.17	145.46	145.31	0.11%	3.08%	24.18%	47.29%

Šaltinis: BLOOMBERG

**Vakar dieną paskelbti pasaulio ekonominiai duomenys**

**Rugpjūčio mėn. paskelbtas Eurozonos ZEW instituto verslo pasitikėjimo indeksas - 15.8 punktai.** Buvo prognozuota, kad indeksas kris nuo 10.6 iki 9.3 punktų.

**Liepos mėn. paskelbtas JAV pradėtų statyti naujų būstų apimčių procentinis pokytis - 1.7 proc.** Buvo prognozuota, kad šis skaičius augs nuo minus 5 proc. iki 2 proc.

**Liepos mėn. paskelbtas JAV pramonės produkcijos indekso augimas - 1 proc.** Buvo prognozuota, kad pramonės produkcijos indekso augimas kils nuo 0.1 iki 0.5 proc.

Šaltinis: BLOOMBERG

**Planuojami pasaulio dienos ekonominiai duomenys**

Šiandien nėra planuojamas svarbių ekonominių duomenų paskelbimas.

Šaltinis: BLOOMBERG

**Planuojami Baltijos biržų dienos įvykiai**

Šiandien biržoje pranešimų apie bendrovių skelbiamus įvykius nėra numatyta.

Šaltinis: Nasdaq OMX

**NASDAQ OMX Vilnius prekybos rezultatai**

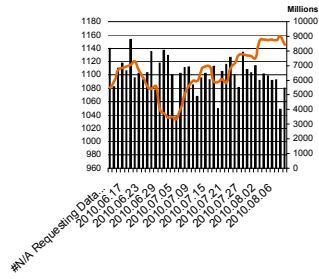
Pavadinimas	Pask. sand. data	Kaina	Vakar užd. kaina	Dienos pokytis	Mėnesio pokytis	Nuo metų pradžios	Metinis pokytis	Kiekis	Apyvarta
Imonių Grupė Alita	2010.08.17	0.42	0.42	0.00%	10.53%			0	0.0
Alita	2010.08.17	0.48	0.39	23.08%	20.00%	-20.00%	9.09%	4,734	2,126.3
Anykščių vynas	2010.08.17	0.35	0.35	0.00%	29.63%	-7.89%	16.67%	0	0.0
Aparanga	2010.08.17	4.21	4.17	0.96%	4.73%	53.09%	83.04%	21,915	92,088.3
Agrowill group	2010.08.17	1.30	1.27	2.36%	83.10%	293.94%	319.35%	122,489	158,532.1
City service	2010.08.17	8.93	8.87	0.68%	0.90%	38.24%	90.01%	1,418	12,574.6
Dvarčionių keramika	2010.08.17	1.39	1.39	0.00%	-4.14%	-2.80%	-18.24%	0	0.0
Grigiškės	2010.08.17	1.58	1.57	0.64%	12.86%	69.89%	187.27%	6,945	10,963.2
Gubernija	2010.08.17	0.45	0.45	0.00%	95.65%	36.36%	36.36%	0	0.0
Invalda	2010.08.17	3.53	3.49	1.15%	18.06%	91.85%	135.33%	12,268	43,032.1
Klaipėdos baldai	2010.08.17	3.55	3.35	5.97%	22.84%	99.44%	157.25%	7,358	25,101.8
Klaipėdos nafta	2010.08.17	1.35	1.31	3.05%	4.65%	43.62%	37.76%	266,505	357,055.3
Kauno energija	2010.08.17	2.50	2.50	0.00%	-7.41%	4.17%	31.58%	0	0.0
Lietuvos dujos	2010.08.17	2.10	2.10	0.00%	0.48%	0.00%	31.25%	12,351	26,015.9
Lietuvos elektrinė	2010.08.17	4.48	4.18	7.18%	-8.38%	-12.16%	12.00%	1,202	5,013.8
Lietuvos energija	2010.08.17	1.80	1.88	-4.26%	-5.26%	-23.73%	-10.00%	6,898	12,543.8
Lifosa	2010.08.17	48.00	48.20	-0.41%	-0.17%	72.79%	62.71%	215	10,320.0
Lietuvos jūrų laivininkystė	2010.08.17	0.27	0.28	-3.57%	0.00%	-37.21%	-30.77%	89,900	24,308.0
Limarko laivininkystės kompanija	2010.08.17	0.44	0.43	2.33%	-2.22%	-21.43%	-15.38%	14,463	6,355.5
Linas	2010.08.17	0.25	0.25	0.00%	8.70%	-13.79%	127.27%	13,685	3,423.3
Linas Agro Group	2010.08.17	1.85	1.83	1.09%	6.94%			46,781	85,519.8
Pramprojektas	2010.08.17	3.19	1.50	0.00%	-5.06%	29.31%	-6.25%	100	319.0
Panevėžio statybos trestas	2010.08.17	4.18	4.17	0.24%	5.82%	10.29%	68.55%	3,208	13,400.8
Pieno žvaigždės	2010.08.17	3.95	3.95	0.00%	5.33%	34.35%	63.22%	400,000	1,580,000.0
Rytų skirstomieji tinklai	2010.08.17	1.97	1.98	-0.51%	-1.50%	7.65%	-15.09%	4,799	9,442.3
Rokiškio sūris	2010.08.17	4.27	4.26	0.23%	15.41%	42.33%	74.29%	3,175	13,423.8
Šiaulių bankas	2010.08.17	1.00	0.99	1.01%	0.00%	-10.71%	36.99%	51,424	51,424.0
Sanitas	2010.08.17	17.80	17.50	1.71%	30.88%	86.78%	131.17%	1,146	20,167.6
Snaigė	2010.08.17	0.74	0.72	2.78%	8.82%	29.82%	64.44%	137,402	99,464.9
Bankas Snoras	2010.08.17	1.10	1.10	0.00%	7.84%	10.00%	83.33%	18,294	20,118.8
Bankas Snoras priv. akcijos	2010.08.17	6.19	6.19	0.00%	12.55%	33.98%	54.75%	0	0.0
Stumbras	2010.08.17	4.90	4.86	0.82%	0.20%	6.75%	1.66%	536	2,626.4
TEO LT	2010.08.17	2.10	2.08	0.96%	2.94%	14.75%	53.28%	217,898	455,156.4
Ūkio bankas	2010.08.17	1.00	0.99	1.01%	-1.96%	-5.66%	38.89%	281,697	281,354.4
Utenos trikotažas	2010.08.17	0.90	0.90	0.00%	-5.26%	-21.05%	16.88%	0	0.0
Vilniaus baldai	2010.08.17	23.00	22.00	4.55%	26.37%	155.56%	187.86%	1,691	38,789.8
Vilniaus deglinė	2010.08.17	1.22	1.22	0.00%	-2.40%	-12.86%	-3.17%	0	0.0
Vilkyškių pieninė	2010.08.17	3.58	3.50	2.29%	10.49%	49.17%	165.19%	1,554	5,546.0
Vakarų skirstomieji tinklai	2010.08.17	222.00	235.00	-5.53%	-7.50%	-12.94%	-44.64%	3	666.0
Žemaitijos pienas	2010.08.17	1.68	1.68	0.00%	7.69%	63.11%	158.46%	4,980	8,408.4

Šaltinis: BLOOMBERG

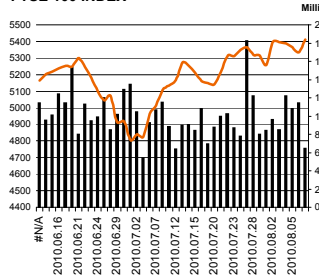
Dėmesio: Ši apžvalga nėra pasiūlymas įsigyti ar perleisti apžvalgoje nurodytas finansines priemones ar finansines priemones nurodytose šalyse bei biržose. Visa pateikta informacija yra surinkta iš viešai prieinamų šaltinių (įmonių, vertybinių popierių biržų, naujienų agentūrų ir kitų). Mes neatikome informacijos tikrinimo ir vertinimo, dėl to negarantuojame informacijos tikslumo, pilnumo ar aktualumo. Pateikta informacija yra parodomąjo pobūdžio ir yra neapsaugota nuo palyginamumo problemų, dėl įmonių keičiamos apskaitos ir finansinės atskaitomybės panašumo praktikos (t.y. pasikeitę apskaitos standartai, finansinių ataskaitų konsolidavimo praktikos pasikeitimas ir pan.). Dėl šios priežasties praėjusių ir ankstesniųjų metų palyginamieji duomenys gali būti neprieinami.

© "Swedbank", AB, 2010. Visos teisės saugomos. Be "Swedbank" grupės pritarimo draudžiama kopijuoti, spausdinti, atgaminti, cituoti ar bet kaip kitaip naudoti pateiktą informaciją. "Swedbank", AB neturi daugiau kaip 5% nuosavybės dalies šiame tyrime išvardintose įmonėse. Daugiau informacijos pateikiama interneto tinklalapyje: <http://www.swedbank.ee/dsclaimers/dsclaimer2009.pdf>

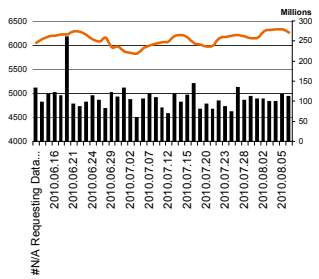
MSCI WORLD INDEX



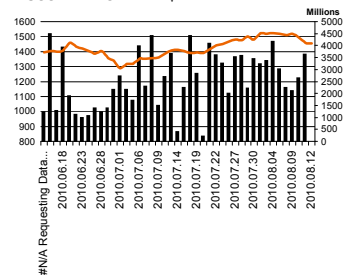
FTSE 100 INDEX



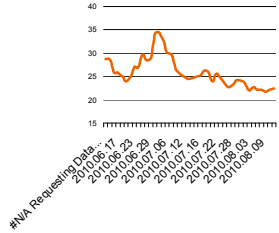
DAX INDEX



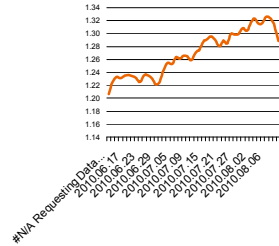
RUSSIAN RTS INDEX \$



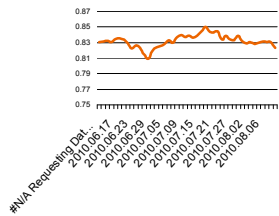
CBOE SPX VOLATILITY INDEX (VIX)



EUR/USD



EUR/GBP

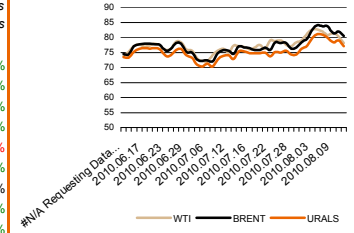


Pasaulio akcijų indeksai

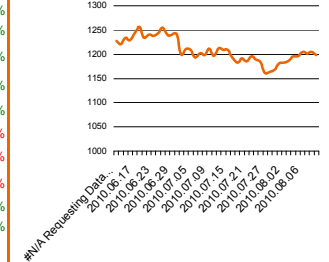
Indekso pavadinimas	Šalis	Pask. sand. data	Indekso vertė	Indekso vertė dieną prieš	Dienos pokytis	Mėnesio pokytis	Nuo metų pradžios	Metinis pokytis
<b>EUROPA</b>								
ESTX 50 € Pr	ES	2010.08.18	2,737.69	2,698.29	1.46%	3.48%	-7.67%	4.07%
FTSE 100 INDEX	Didžioji Britanija	2010.08.17	5,350.55	5,276.10	1.41%	3.72%	-1.15%	14.19%
DAX INDEX	Vokietija	2010.08.17	6,206.40	6,110.57	1.57%	2.75%	4.18%	18.20%
CAC 40 INDEX	Pancūzija	2010.08.17	3,663.13	3,597.60	1.82%	4.66%	-6.94%	6.16%
IBEX 35 INDEX	Ispanija	2010.08.17	10,369.50	10,258.30	1.08%	3.78%	-13.15%	-3.16%
SWISS MARKET INDEX	Šveicarija	2010.08.17	6,359.74	6,285.66	1.18%	2.84%	-2.84%	6.82%
MILAN MIB30 INDEX	Italija	39962.00	20,571.00	20,831.00	0.00%	0.00%	0.00%	0.00%
OBX STOCK INDEX	Norvegija	2010.08.18	335.47	335.47	0.00%	5.76%	-1.14%	25.68%
OMX STOCKHOLM 30 INDEX	Švedija	2010.08.17	1,057.14	1,046.09	1.06%	2.17%	11.08%	21.08%
OMX HELSINKI 25 INDEX	Suomija	2010.08.17	2,287.62	2,248.71	1.73%	7.10%	12.55%	27.53%
OMX COPENHAGEN 20 INDEX	Danija	2010.08.17	416.05	411.32	1.15%	1.64%	23.57%	29.52%
<b>BESIVYSTANTI EUROPA</b>								
RUSSIAN RTS INDEX \$	Rusija	2010.08.18	1,463.59	1,464.49	-0.05%	5.32%	1.33%	46.16%
WSE WIG 20 INDEX	Lenkija	2010.08.17	2,493.05	2,482.89	0.41%	4.96%	4.37%	21.36%
PFTS Index	Ukraina	2010.08.17	826.15	817.94	1.00%	4.57%	44.20%	88.71%
BUDAPEST STOCK EXCH INDX	Vengrija	2010.08.17	22,314.83	22,275.49	0.18%	-0.81%	5.12%	23.56%
PRAGUE STOCK EXCH INDEX	Čekija	2010.08.17	1,196.70	1,182.00	1.24%	3.78%	7.11%	4.85%
CROATIA ZAGREB CROBEX	Kroatija	2010.08.17	1,853.08	1,846.28	0.37%	-0.11%	-7.53%	-2.31%
BELEX15 INDEX	Serbija	2010.08.17	626.65	628.22	-0.25%	-0.79%	-5.59%	-1.36%
SOFIX INDEX	Bulgarija	2010.08.17	391.77	393.44	-0.42%	8.31%	-8.31%	-10.95%
BUCHAREST BET INDEX	Rumunija	2010.08.17	5,285.27	5,227.85	1.10%	8.07%	12.68%	31.78%
ISE NATIONAL 100 INDEX	Turkija	2010.08.18	59,462.92	59,462.92	0.00%	3.00%	12.57%	34.43%
<b>Š. ir P. AMERIKA</b>								
DOW JONES INDUS. AVG	JAV	2010.08.17	10,405.85	10,302.01	1.01%	3.05%	-0.21%	12.89%
NASDAQ COMPOSITE INDEX	JAV	2010.08.18	2,209.44	2,181.87	1.26%	1.39%	-2.63%	12.96%
S&P 500 INDEX	JAV	2010.08.17	1,092.54	1,079.38	1.22%	2.60%	-2.02%	10.39%
BRAZIL BOVESPA INDEX	Brazilija	2010.08.17	67,583.75	66,701.89	1.32%	8.41%	-1.46%	21.23%
MEXICO IPC INDEX	Meksika	2010.08.17	32,286.08	32,119.88	0.52%	1.58%	0.52%	17.22%
<b>AZIJA</b>								
NIKKEI 225	Japonija	2010.08.18	9,240.54	9,161.68	0.86%	-1.78%	-12.38%	-10.15%
HANG SENG INDEX	Honk Kongas	2010.08.18	21,097.18	21,137.43	-0.19%	4.18%	-3.54%	3.89%
CSI 300 INDEX	Kinija	2010.08.18	2,945.40	2,942.29	0.14%	12.63%	-17.59%	-7.11%
BSE SENSEX 30 INDEX	Indija	2010.08.18	18,150.44	18,048.85	0.56%	1.08%	3.92%	20.71%
KOSPI INDEX	Pietų Korėja	2010.08.18	1,761.99	1,755.03	0.40%	1.35%	4.71%	13.66%
FTSE Bursa Malaysia KLCI	Malajzija	2010.08.18	1,381.47	1,378.47	0.22%	3.35%	8.54%	18.64%
HO CHI MINH STOCK INDEX	Vietnamas	2010.08.18	455.49	463.52	-1.73%	-10.02%	-7.94%	-8.85%
STOCK EXCH OF THAI INDEX	Tailandas	2010.08.18	877.15	865.78	1.31%	5.99%	19.41%	37.00%
S&P/ASX 200 INDEX	Australija	2010.08.18	4,474.90	4,477.00	-0.05%	1.18%	-8.12%	2.13%
NZX 50 INDEX	Naujoji Zelandija	2010.08.18	3,018.18	3,006.55	0.39%	1.09%	-6.56%	-1.74%

Šaltinis: BLOOMBERG

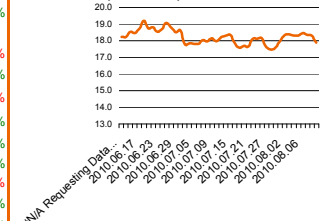
Naftos kaina (SPOT USD/Barelį)



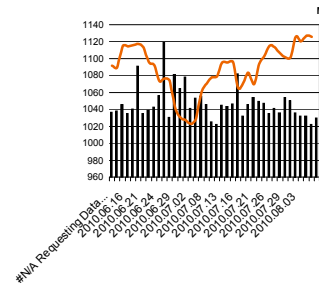
Aukso kaina (SPOT \$/OZ)



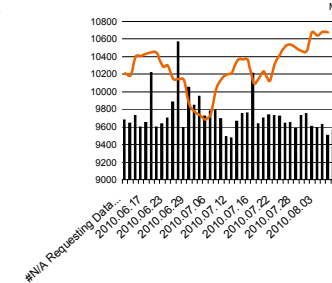
Sidabro kaina (SPOT \$/OZ)



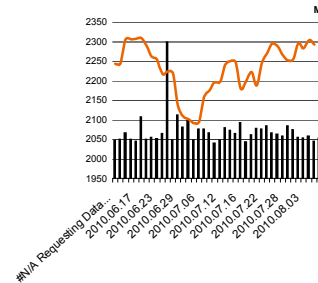
S&P 500 INDEX



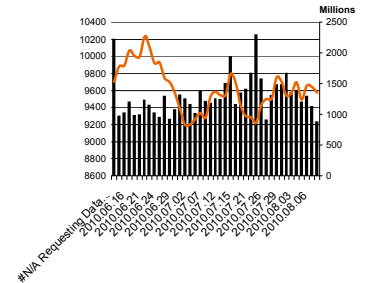
DOW JONES INDUS, AVG



NASDAQ COMPOSITE INDEX



NIKKEI 225 INDEX



Šaltinis: BLOOMBERG

**Kontaktai**

Justa Kaulinytė	Maklerė	<a href="mailto:Justa.Kaulinyte@swedbank.lt">Justa.Kaulinyte@swedbank.lt</a>	8 5 258 2505
Arūnas Urbonas	Makleris	<a href="mailto:Arunas.Urbonas@swedbank.lt">Arunas.Urbonas@swedbank.lt</a>	8 5 258 2515
Andrius Šuminas	Makleris	<a href="mailto:Andrius.Suminas@swedbank.lt">Andrius.Suminas@swedbank.lt</a>	8 5 258 2295
Donatas Užkurelis	Analitikas	<a href="mailto:Donatas.Uzkurelis@swedbank.lt">Donatas.Uzkurelis@swedbank.lt</a>	8 5 268 4395

**Swedbank analizės rasite Bloomberg terminale įrašę ABHA<GO> arba HBMR<GO>**

Dėmesio: Ši apžvalga nėra pasiūlymas įsigyti ar perleisti apžvalgoje nurodytas finansines priemones ar finansines priemones nurodytose šalyse bei biržose. Visa pateikta informacija yra surinkta iš viešai prieinamų šaltinių (įmonių, vertybinių popierių biržų, naujienų agent neatikome informacijos tikrinimo ir vertinimo, dėl to negarantuojame informacijos tikslumo, pilnutinumo ar aktualumo. Pateikta informacija yra parodomąjio pobūdžio ir yra neapsaugota nuo palyginamumo problemų, dėl įmonių keičiamos apskaitos ir finansinės atskaitomybės par. (t.y. pasikeitę apskaitos standartai, finansinių ataskaitų konsolidavimo praktikos pasikeitimas ir pan.). Dėl šios priežasties praėjusių ir ankstesnių metų palyginamieji duomenys gali būti neprekinami.

© "Swedbank", 2010. Visos teisės saugomos. Be "Swedbank" grupės pritarimo draudžiama kopijuoti, spausdinti, atgaminti, cituoti ar bet kaip kitaip naudoti pateiktą informaciją. "Swedbank", AB neturi daugiau kaip 5% nuosavybės dalies šiame tyrime išvardintose įmonėse. Daug pateikiama interneto tinklalapyje: <http://www.swedbank.eu/disclosures/disclosure2009.pdf>