

Naujienos

JAV investuotojų nuotaikas atspindintis **S&P 500** pentadienį krito 0.7 proc. iki 1,071.69 punktu. Augantis JAV bedarbystės paraiškų skaičius bei daug mažesnis nei tikėtasi Filadelfijos gamybos indeksas kėlė investuotojams nerimą, kad atsigauančios kompanijų pajamos ir pelnas yra tik laikinas dalykas.

Dow Jones Industrial Average krito 0.56 proc. iki 10213.62.21 punktu.

Azijos investuotojų nuotaikas atspindintis **MSCI Asia Pacific** 9:30 val. buvo kritęs 0.1 proc. iki 118.12 punktu.

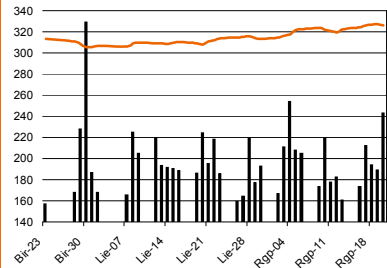
Dow Jones Euro Stoxx 50 rugsėjo mėn. ateities sandoris rodo, kad prekyba Vakarų Europos biržose prasidės kilimu – 9.30 val. ateitis sandoris fiksuoja 0.08 proc. pokytį.

NASDAQ OMX Vilnius indeksas savaitės pabaigoje krito 0.21 proc. Buvo sudaryti 1052 sandoriai už 3 mln. litų. Didžiausia prekyba išsiskyrė **Agrowill group** akcijos, kurių buvo suprekiauta už 890 tūkst. litų.

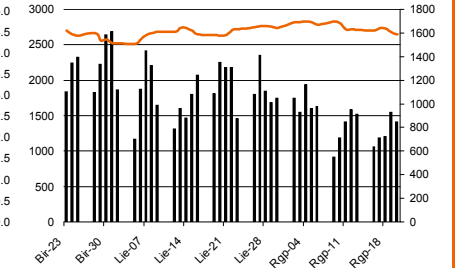
NASDAQ OMX Riga indeksas pentadienį krito 0.62 proc. Buvo sudaryta 58 sandoriai, kurių bendra vertė siekė 126 tūkst. litų. Aktyviausiai buvo prekiauta **Latvijas Gāze** akcijomis, kurių bendra prekybos vertė sudarė 29 tūkst. litų.

NASDAQ OMX Tallinn indeksas krito 0.92 proc.

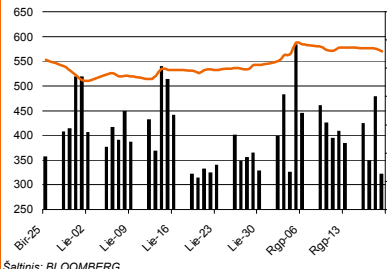
OMX Vilnius OMXV



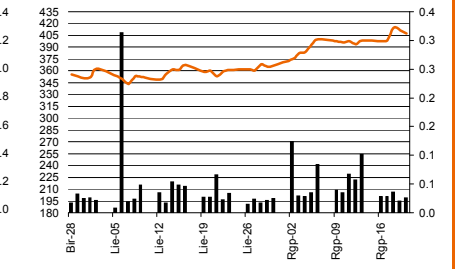
DJ EURO STOXX 50 = Pr



OMX Tallinn OMXT



OMX Riga OMXR



Šaltinis: BLOOMBERG

Baltijos šalių indeksai

| Pavadinimas | Pask. Sand. data | Indekso vertė | Uždarymo prieš d. | Dienos pokytis | Mėnesio pokytis | Nuo metų pradžios | Metinis pokytis |
|-------------------------|------------------|---------------|-------------------|----------------|-----------------|-------------------|-----------------|
| OMX VILNIUS OMXV | 2010.08.20 | 326.31 | 327.50 | -0.37% | 3.98% | 24.66% | 46.60% |
| OMX TALLINN OMXT | 2010.08.19 | 569.97 | 575.29 | -0.92% | 8.43% | 40.88% | 70.76% |
| OMX RIGA OMXR | 2010.08.20 | 407.04 | 411.83 | -1.16% | 12.64% | 45.92% | 48.52% |
| OMX Baltic Benchmark TR | 2010.08.20 | 455.08 | 456.15 | -0.24% | 10.34% | 44.74% | |
| OMX Baltic 10 | 2010.08.20 | 145.25 | 145.38 | -0.08% | 2.90% | 24.00% | 47.05% |

Šaltinis: Nasdaq OMX ir BLOOMBERG

Šaltinis: BLOOMBERG

Vakar dieną paskelbti pasaulio ekonominiai duomenys

Pentadienį nebuvę paskelbti svarbūs ekonominiai duomenys.

Planuojami pasaulio dienos ekonominiai duomenys

11:00 val. rugpjūčio mėn. Eurozonos gamybos užsakymų rodiklis. Prognozuojama, kad rodiklis kris nuo 56.7 iki 56.1 punktu.

11:00 rugpjūčio mėn. Eurozonos paslaugų sektoriaus užsakymo rodiklis. Prognozuojama, kad rodiklis kris nuo 55.8 iki 55.4 punktu.

17:00 val. rugpjūčio mėn. Eurozonos vartotojų pasitikėjimo indeksas. Prognozuojama, kad indeksas išliks minus 14 punktu.

Šaltinis: BLOOMBERG

Šaltinis: BLOOMBERG

Planuojami Baltijos biržų dienos įvykiai

Agrowill Group (AVG1L) - Neeilinis visuotinis akcininkų susirinkimas

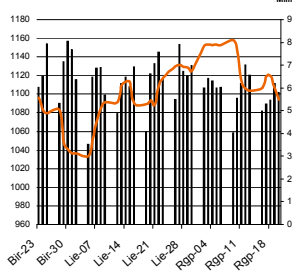
Šaltinis: Nasdaq OMX

NASDAQ OMX Vilnius prekybos rezultatai

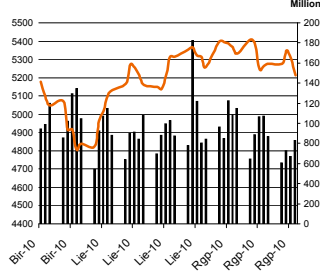
| Pavadinimas | Pask. sand. data | Kaina | Vakar užd. kaina | Dienos pokytis | Mėnesio pokytis | Nuo metų pradžios | Metinis pokytis | Kiekis | Apyvarta |
|--------------------------------|------------------|--------|------------------|----------------|-----------------|-------------------|-----------------|---------|-----------|
| Imonių Grupė Alita | 2010.08.20 | 0.43 | 0.43 | 0.00% | 22.86% | | | 0 | 0.0 |
| Alita | 2010.08.20 | 0.44 | 0.48 | -8.33% | 10.00% | -26.67% | -4.35% | 1,499 | 659.6 |
| Anykščių vynas | 2010.08.20 | 0.38 | 0.37 | 2.70% | 35.71% | 0.00% | 31.03% | 100 | 38.0 |
| Apranga | 2010.08.20 | 4.21 | 4.24 | -0.71% | 4.47% | 53.09% | 83.84% | 59,519 | 250,033.5 |
| Agrowill group | 2010.08.20 | 1.17 | 1.24 | -5.65% | 40.96% | 254.55% | 277.42% | 764,488 | 892,290.8 |
| City service | 2010.08.20 | 9.05 | 9.08 | -0.33% | 3.08% | 40.09% | 94.59% | 5,165 | 46,658.1 |
| Dvarčionių keramika | 2010.08.20 | 1.39 | 1.39 | 0.00% | -4.14% | -2.80% | -30.50% | 0 | 0.0 |
| Grigiškės | 2010.08.20 | 1.65 | 1.66 | -0.60% | 17.02% | 77.42% | 205.56% | 29,621 | 48,546.0 |
| Gubernija | 2010.08.20 | 0.42 | 0.42 | 0.00% | 82.61% | 27.27% | 27.27% | 0 | 0.0 |
| Invalda | 2010.08.20 | 3.47 | 3.53 | -1.70% | 16.05% | 88.59% | 131.33% | 16,641 | 58,116.9 |
| Klaipėdos baldai | 2010.08.20 | 3.50 | 3.75 | -6.67% | 15.13% | 96.63% | 159.26% | 2,056 | 7,316.0 |
| Klaipėdos nafta | 2010.08.20 | 1.34 | 1.37 | -2.19% | 3.08% | 42.55% | 35.35% | 8,400 | 11,171.8 |
| Kauno energija | 2010.08.20 | 2.50 | 2.50 | 0.00% | 12.61% | 4.17% | 23.76% | 0 | 0.0 |
| Lietuvos dujos | 2010.08.20 | 2.09 | 2.08 | 0.48% | 0.00% | -0.48% | 29.81% | 3,837 | 8,021.1 |
| Lietuvos elektrinė | 2010.08.20 | 4.30 | 4.30 | 0.00% | -4.44% | -15.69% | -4.44% | 1,150 | 4,949.0 |
| Lietuvos energija | 2010.08.20 | 1.80 | 1.81 | -0.55% | -7.22% | -19.64% | -13.46% | 46,925 | 84,681.3 |
| Lifosa | 2010.08.20 | 48.20 | 48.20 | 0.00% | 0.00% | 73.51% | 59.60% | 356 | 17,165.4 |
| Lietuvos jūrų laivinkystė | 2010.08.20 | 0.27 | 0.27 | 0.00% | 0.00% | -37.21% | -30.77% | 74,693 | 20,167.1 |
| Limarko laivinkystės kompanija | 2010.08.20 | 0.45 | 0.45 | 0.00% | 2.27% | -19.64% | -13.46% | 12,100 | 5,439.0 |
| Linas | 2010.08.20 | 0.31 | 0.26 | 19.23% | 29.17% | 6.90% | 210.00% | 561,490 | 170,612.2 |
| Linas Agro Group | 2010.08.20 | 1.88 | 1.91 | -1.57% | 5.62% | | | 78,788 | 148,984.3 |
| Pramprojektas | 2010.08.20 | 3.19 | 1.50 | 0.00% | -5.06% | 29.31% | -6.25% | 100 | 319.0 |
| Panevėžio statybos trestas | 2010.08.20 | 4.36 | 4.37 | -0.23% | 9.00% | 15.04% | 74.40% | 52,708 | 228,816.7 |
| Pieno žvaigždės | 2010.08.20 | 4.10 | 4.15 | -1.20% | 5.94% | 39.46% | 70.83% | 9,400 | 38,198.0 |
| Rytų skirstomieji tinklai | 2010.08.20 | 1.97 | 1.98 | -0.51% | -1.01% | 7.65% | -15.81% | 2,895 | 5,705.1 |
| Rokiškio sūris | 2010.08.20 | 4.30 | 4.34 | -0.92% | 3.37% | 43.33% | 75.51% | 4,514 | 19,450.8 |
| Šiaulių bankas | 2010.08.20 | 1.00 | 0.99 | 1.01% | -1.96% | -10.71% | 36.99% | 46,455 | 46,439.4 |
| Sanitas | 2010.08.20 | 17.35 | 17.25 | 0.58% | 23.93% | 82.06% | 121.87% | 1,430 | 24,451.5 |
| Snaigė | 2010.08.20 | 0.84 | 0.83 | 1.20% | 23.53% | 47.37% | 90.91% | 750,094 | 639,368.7 |
| Bankas Snoras | 2010.08.20 | 1.08 | 1.09 | -0.92% | -1.82% | 8.00% | 80.00% | 11,002 | 11,952.2 |
| Bankas Snoras priv. akcijos | 2010.08.20 | 6.00 | 6.00 | 0.00% | 0.00% | 29.87% | 50.00% | 233 | 1,401.5 |
| Stumbras | 2010.08.20 | 4.86 | 4.85 | 0.21% | -2.21% | 5.88% | -2.41% | 1,050 | 5,133.0 |
| TEO LT | 2010.08.20 | 2.10 | 2.10 | 0.00% | 3.45% | 14.75% | 50.00% | 15,381 | 32,150.6 |
| Ūkio bankas | 2010.08.20 | 1.00 | 1.00 | 0.00% | -2.91% | -5.66% | 40.85% | 49,660 | 49,663.1 |
| Utenos trikotažas | 2010.08.20 | 1.00 | 0.90 | 11.11% | 5.26% | -12.28% | 29.87% | 2,250 | 2,180.0 |
| Vilniaus baldai | 2010.08.20 | 24.00 | 23.95 | 0.21% | 18.81% | 166.67% | 233.33% | 488 | 11,704.3 |
| Vilniaus degtinė | 2010.08.20 | 1.51 | 1.51 | 0.00% | 25.83% | 7.86% | 19.84% | 0 | 0.0 |
| Vilkyškių pieninė | 2010.08.20 | 3.55 | 3.60 | -1.39% | 7.90% | 47.92% | 148.25% | 8,875 | 31,503.6 |
| Vakarų skirstomieji tinklai | 2010.08.20 | 222.00 | 222.00 | 0.00% | 2.30% | -12.94% | -38.50% | 1 | 222.0 |
| Žemaitijos pienas | 2010.08.20 | 1.71 | 1.69 | 1.18% | 2.40% | 66.02% | 163.08% | 6,000 | 10,229.8 |

Šaltinis: BLOOMBERG

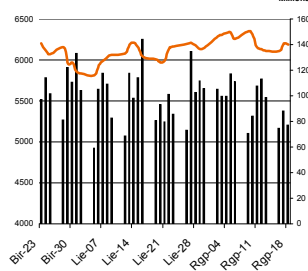
MSCI WORLD INDEX



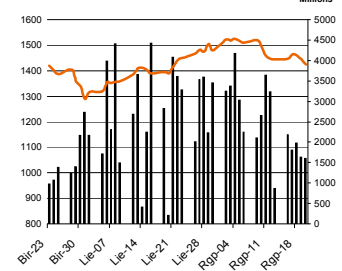
FTSE 100 INDEX



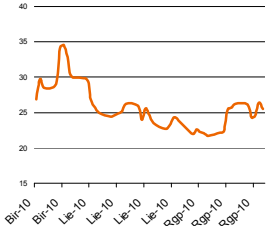
DAX INDEX



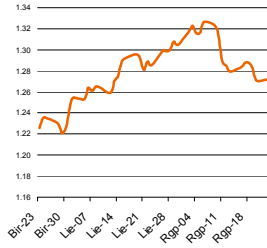
RUSSIAN RTS INDEX \$



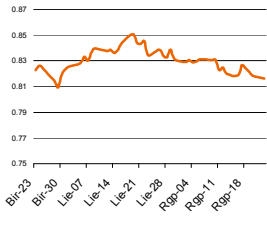
CBOE SPX VOLATILITY INDEX (VIX)



EUR/USD



EUR/GBP

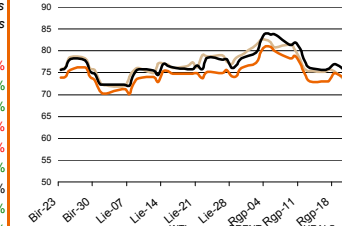


Pasaulio akcijų indeksai

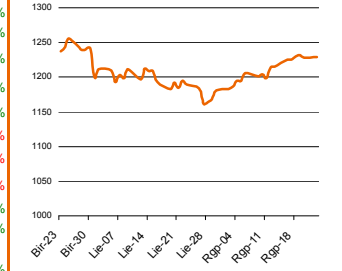
| Indekso pavadinimas | Šalis | Pask. sand. data | Indekso vertė | Indekso vertė dieną prieš | Dienos pokytis | Mėnesio pokytis | Nuo metų pradžios | Metinis pokytis |
|----------------------------|--------------------|------------------|---------------|---------------------------|----------------|-----------------|-------------------|-----------------|
| EUROPA | | | | | | | | |
| ESTX 50 € Pr | ES | 2010.08.21 | 2,643.98 | 2,675.02 | -1.16% | -2.76% | -10.83% | -3.70% |
| FTSE 100 INDEX | Didžioji Britanija | 2010.08.20 | 5,195.28 | 5,211.29 | -0.31% | -2.21% | -4.02% | 7.10% |
| DAX INDEX | Vokietija | 2010.08.20 | 6,005.16 | 6,075.13 | -1.15% | -2.61% | 0.80% | 9.93% |
| CAC 40 INDEX | Pancūzija | 2010.08.20 | 3,526.12 | 3,572.40 | -1.30% | -2.24% | -10.42% | -2.48% |
| IBEX 35 INDEX | Ispanija | 2010.08.20 | 10,094.30 | 10,238.00 | -1.40% | -2.83% | -15.46% | -9.56% |
| SWISS MARKET INDEX | Šveicarija | 2010.08.20 | 6,185.82 | 6,281.35 | -1.52% | -0.25% | -5.50% | 0.75% |
| MILAN MIB30 INDEX | Italija | 39962.00 | 20,571.00 | 20,831.00 | 0.00% | 0.00% | 0.00% | 0.00% |
| OBX STOCK INDEX | Norvegija | 2010.08.23 | 323.77 | 323.77 | 0.00% | -2.31% | -4.58% | 16.34% |
| OMX STOCKHOLM 30 INDEX | Švedija | 2010.08.20 | 1,020.63 | 1,040.42 | -1.90% | -3.51% | 7.24% | 11.69% |
| OMX HELSINKI 25 INDEX | Suomija | 2010.08.20 | 2,222.34 | 2,259.17 | -1.63% | -0.22% | 9.34% | 18.73% |
| OMX COPENHAGEN 20 INDEX | Danija | 2010.08.20 | 398.29 | 404.40 | -1.51% | -3.09% | 18.30% | 20.62% |
| BESIVYSTANTI EUROPA | | | | | | | | |
| RUSSIAN RTS INDEX \$ | Rusija | 2010.08.23 | 1,429.49 | 1,425.03 | 0.31% | -1.36% | -1.05% | 36.08% |
| WSE WIG 20 INDEX | Lenkija | 2010.08.20 | 2,445.14 | 2,463.84 | -0.76% | -0.64% | 2.36% | 9.42% |
| PFTS Index | Ukraina | 2010.08.20 | 818.62 | 829.97 | -1.37% | 2.13% | 42.89% | 83.29% |
| BUDAPEST STOCK EXCH INDX | Vengrija | 2010.08.19 | 21,953.89 | 22,160.20 | -0.93% | 0.05% | 3.42% | 20.54% |
| PRAGUE STOCK EXCH INDEX | Čekija | 2010.08.20 | 1,173.30 | 1,188.30 | -1.26% | 0.59% | 5.01% | 2.98% |
| CROATIA ZAGREB CROBEX | Kroatija | 2010.08.20 | 1,873.22 | 1,867.41 | 0.31% | 1.61% | -6.53% | -4.81% |
| BELEX15 INDEX | Serbija | 2010.08.20 | 638.28 | 636.45 | 0.29% | 2.44% | -3.84% | -1.81% |
| SOFIX INDEX | Bulgarija | 2010.08.20 | 389.11 | 392.38 | -0.83% | 7.64% | -8.93% | -12.20% |
| BUCHAREST BET INDEX | Rumunija | 2010.08.20 | 5,235.68 | 5,231.60 | 0.08% | 6.75% | 11.62% | 26.26% |
| ISE NATIONAL 100 INDEX | Turkija | 2010.08.23 | 58,749.93 | 58,749.93 | 0.00% | -0.93% | 11.22% | 24.55% |
| Š. ir P. AMERIKA | | | | | | | | |
| DOW JONES INDUS. AVG | JAV | 2010.08.20 | 10,213.62 | 10,271.21 | -0.56% | -2.02% | -2.06% | 7.44% |
| NASDAQ COMPOSITE INDEX | JAV | 2010.08.21 | 2,179.76 | 2,178.95 | 0.04% | -3.95% | -3.94% | 7.86% |
| S&P 500 INDEX | JAV | 2010.08.20 | 1,071.69 | 1,075.63 | -0.37% | -2.81% | -3.89% | 4.44% |
| BRAZIL BOVESPA INDEX | Brazilija | 2010.08.20 | 66,677.16 | 66,887.13 | -0.31% | 0.53% | -2.79% | 15.50% |
| MEXICO IPC INDEX | Meksika | 2010.08.20 | 32,291.67 | 32,153.63 | 0.43% | -1.57% | 0.53% | 14.07% |
| AZIJA | | | | | | | | |
| NIKKEI 225 | Japonija | 2010.08.23 | 9,116.69 | 9,179.38 | -0.68% | -3.33% | -13.56% | -10.95% |
| HANG SENG INDEX | Honk Kongas | 2010.08.23 | 20,905.46 | 20,981.82 | -0.36% | 0.43% | -4.42% | 3.50% |
| CSI 300 INDEX | Kinija | 2010.08.23 | 2,906.52 | 2,898.33 | 0.28% | 4.06% | -18.72% | -9.28% |
| BSE SENSEX 30 INDEX | Indija | 2010.08.23 | 18,423.35 | 18,401.82 | 0.14% | 1.64% | 5.52% | 20.91% |
| KOSPI INDEX | Pietų Korėja | 2010.08.23 | 1,767.71 | 1,775.54 | -0.44% | 0.55% | 5.05% | 11.81% |
| FTSE Bursa Malaysia KLCI | Malajzija | 2010.08.23 | 1,401.05 | 1,395.02 | 0.43% | 4.11% | 10.08% | 20.39% |
| HO CHI MINH STOCK INDEX | Vietnamas | 2010.08.23 | 447.92 | 454.84 | -1.52% | -10.47% | -9.47% | -13.72% |
| STOCK EXCH OF THAI INDEX | Tailandas | 2010.08.23 | 899.99 | 893.92 | 0.68% | 7.11% | 22.52% | 39.61% |
| S&P/ASX 200 INDEX | Australija | 2010.08.23 | 4,429.00 | 4,430.90 | -0.04% | -0.66% | -9.07% | 3.23% |
| NZX 50 INDEX | Naujoji Zelandija | 2010.08.23 | 3,016.78 | 3,000.40 | 0.55% | 0.73% | -6.61% | -0.60% |

Šaltinis: BLOOMBERG

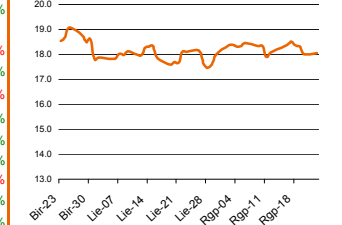
Naftos kaina (SPOT USD/Barelį)



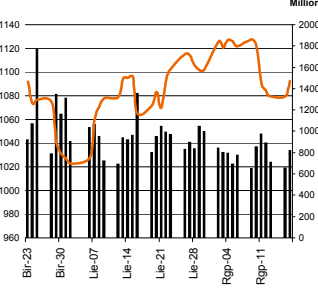
Aukso kaina (SPOT \$/OZ)



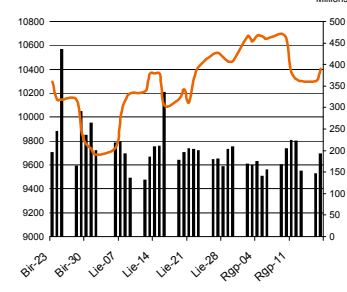
Sidabro kaina (SPOT \$/OZ)



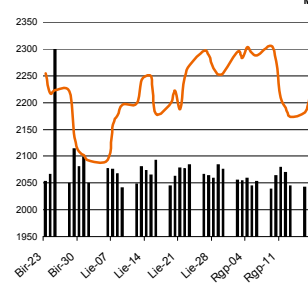
S&P 500 INDEX



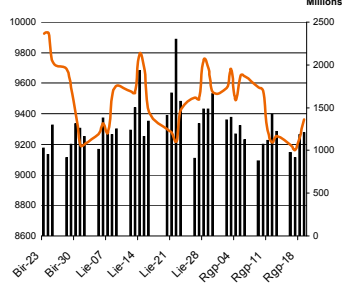
DOW JONES INDUS. AVG



NASDAQ COMPOSITE INDEX



NIKKEI 225 INDEX



Šaltinis: BLOOMBERG

Kontaktai

Justa Kaulinytė
 Arūnas Urbonas
 Andrius Šuminas
 Donatas Užkurėlis

Maklerė
 Makleris
 Makleris
 Analitikas

Justa.Kaulinyte@swedbank.lt
Arunas.Urbonas@swedbank.lt
Andrius.Suminas@swedbank.lt
Donatas.Uzkurelis@swedbank.lt

8 5 258 2505
 8 5 258 2515
 8 5 258 2295
 8 5 268 4395

Swedbank analizės rasite Bloomberg terminale įrašę ABHA<GO> arba HBMR<GO>

Dėmesio: Ši apžvalga nėra pasiūlymas įsigyti ar perleisti apžvalgoje nurodytas finansines priemones ar finansines priemones nurodytose šalyse bei biržose. Visa pateikta informacija yra surinkta iš viešai prieinamų šaltinių (įmonių, vertybinių popierių biržų, naujienų agent neaitikome informacijos tikrinimo ir vertinimo, dėl to negarantuojame informacijos tikslumo, pilnutinumo ar aktualumo. Pateikta informacija yra parodomąjio pobūdžio ir yra neapsaugota nuo palyginamumo problemų, dėl įmonių keičiamos apskaitos ir finansinės atskaitomybės par. (t.y. pasikeitę apskaitos standartai, finansinių ataskaitų konsolidavimo praktikos pasikeitimas ir pan.). Dėl šios priežasties praėjusių ir ankstesnių metų palyginamieji duomenys gali būti nepreinanami.

© "Swedbank", 2010. Visos teisės saugomos. Be "Swedbank" grupės pritarimo draudžiama kopijuoti, spausdinti, atgaminti, cituoti ar bet kaip kitaip naudoti pateiktą informaciją. "Swedbank", AB neturi daugiau kaip 5% nuosavybės dalies šiame tyrime išvardintose įmonėse. Daug pateikiama interneto tinklalapyje: <http://www.swedbank.ee/disclaimers/disclaimer2009.pdf>