

**Naujienos**

JAV investuotojų nuotaiкас atspindintis **S&P 500** ketvirtadienį krito 0.8 proc. iki 1,047.22 punkto. Nors vakar paskelbtas JAV bedarbystės paraiškų skaičius optimizma į rinkas atnešė sesijos pirmoje pusėje, investuotojų nuotaiкас pasikeitė sesijos eigoje dėl lėtėjancios gamybos bei abejotino Ispanijos fiskalinės politikos stabilumo.

**Dow Jones Industrial Average** krito 0.7 proc. iki 9985.81 punkto, pasiekdamas žemiausią tašką nuo liepos 6 dienos.

Azijos investuotojų nuotaiкас atspindintis **MSCI Asia Pacific** 9:30 val. buvo kilęs 0.2 proc. iki 116.76 punkto. Toks akcijų pokytis buvo įtakotas Japonijos vyriausybės pažada imtis atitinkamų priemonių bandant suvaldyti jenos vertės augimą.

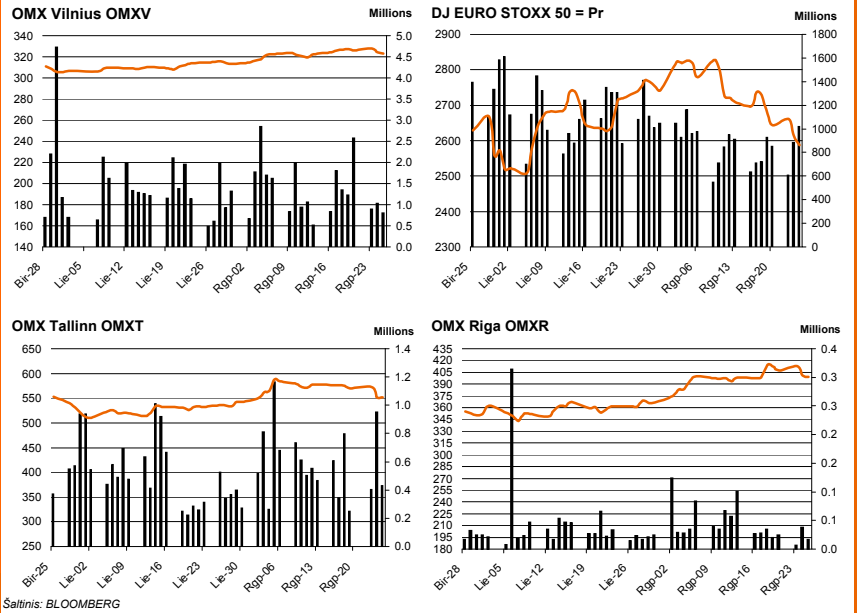
**Dow Jones Euro Stoxx 50** rugsėjo mėn. ateities sandoris rodo, kad prekyba Vakarų Europos biržose prasidės kritimu – 9.30 val. ateities sandoris 0.3 proc. pokytį.

**NASDAQ OMX Vilnius** indeksas ketvirtadienį kilo 0.73 proc. Buvo sudaryti 432 sandoriai už 974 tūkst. litų. Didžiausia prekyba išsiskyrė **Snaigė** akcijos, kurių buvo suprekiauta už 163 tūkst. litų.

**NASDAQ OMX Riga** indeksas vakar dieną krito 1.26 proc. Buvo sudaryti 63 sandoriai, kurių bendra vertė siekė 83 tūkst. litų. Aktyviausiai buvo prekiauta **Olainfarm** akcijomis, kurių bendra prekybos vertė sudarė 25 tūkst. litų.

**NASDAQ OMX Tallinn** indeksas kilo 2.46 proc. Buvo sudaryti 322 sandoriai už 2.5 mln. litų. Paklausiausios buvo **Premia Foods AS** akcijos, kurių prekybos vertė siekė 1.3 mln. litų.

Šaltinis: Nasdaq OMX ir BLOOMBERG



Šaltinis: BLOOMBERG

**Baltijos šalių indeksai**

Pavadinimas	Pask. Sand. data	Indekso vertė	Uždarymo prieš d.	Dienos pokytis	Mėnesio pokytis	Nuo metų pradžios	Metinis pokytis
OMX VILNIUS OMXV	2010.08.26	325.44	323.07	0.73%	3.21%	24.33%	18.39%
OMX TALLINN OMXT	2010.08.26	565.33	551.77	2.46%	5.61%	39.73%	47.05%
OMX RIGA OMXR	2010.08.26	394.33	399.37	-1.26%	9.36%	41.37%	37.65%
OMX Baltic Benchmark TR	2010.08.26	450.34	445.17	1.16%	7.45%	43.23%	56.50%
OMX Baltic 10	2010.08.26	144.42	142.22	1.55%	2.47%	23.29%	27.26%

Šaltinis: BLOOMBERG

**Vakar dieną paskelbti pasaulio ekonominiai duomenys**

**15:30 val. paskelbtas JAV savaitės bedarbystės paraiškų skaičius - 473 tūkst.** Buvo prognozuota, kad šią savaitę nedarbas krito nuo 500 iki 490 tūkst.

Šaltinis: BLOOMBERG

**Planuojami pasaulio dienos ekonominiai duomenys**

**15:30 val. antrojo ketvirčio JAV bendras vidaus produktas** Prognozuojama, kad BVP augimas smuks nuo 2.4 iki 1.4 proc.  
**15:30 val. antrojo ketvirčio JAV asmeninio vartojimo išlaidų indeksas.** Prognozuojama, kad asmeninis vartojimas išliks 1.6 proc.  
**16:55 val. rugpjūčio mėn. Mičigano u. vartotojų pasitikėjimo rodiklis.** Prognozuojama, kad šis rodiklis išliks 69.6 punktai.

Šaltinis: BLOOMBERG

**Planuojami Baltijos biržų dienos įvykiai**

Šiandien biržoje pranešimų apie bendrovių skelbiamus įvykius nėra numatyta

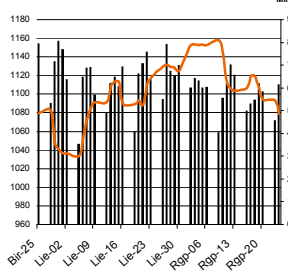
Šaltinis: Nasdaq OMX

**NASDAQ OMX Vilnius prekybos rezultatai**

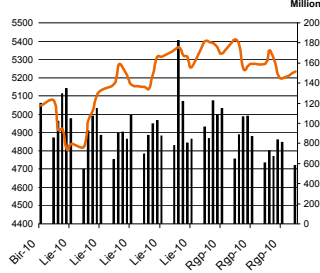
Pavadinimas	Pask. sand. data	Kaina	Vakar užd. kaina	Dienos pokytis	Mėnesio pokytis	Nuo metų pradžios	Metinis pokytis	Kiekis	Apyvarta
Imonių Grupė Alita	2010.08.26	0.46	0.46	0.00%	27.78%			0	0.0
Alita	2010.08.26	0.41	0.41	0.00%	13.89%	-31.67%	-8.89%	0	0.0
Anykščių vynas	2010.08.26	0.34	0.34	0.00%	21.43%	-10.53%	17.24%	0	0.0
Apranga	2010.08.26	4.23	4.19	0.95%	6.02%	53.82%	46.37%	13,917	58,858.7
Agrowill group	2010.08.26	1.19	1.10	8.18%	35.23%	260.61%	271.88%	86,858	99,590.7
City service	2010.08.26	9.01	8.95	0.67%	2.15%	39.47%	69.29%	4,328	38,997.8
Dvarčionių keramika	2010.08.26	1.39	1.39	0.00%	-4.14%	-2.80%	-26.84%	0	0.0
Grigiškės	2010.08.26	1.64	1.62	1.23%	11.56%	76.34%	105.00%	21,860	35,630.8
Gubernija	2010.08.26	0.43	0.43	0.00%	30.30%	30.30%	30.30%	0	0.0
Invalda	2010.08.26	3.50	3.41	2.64%	14.75%	90.22%	81.35%	9,500	33,042.2
Klaipėdos baldai	2010.08.26	3.60	3.60	0.00%	18.42%	102.25%	143.24%	0	0.0
Klaipėdos baldai	2010.08.26	1.37	1.34	2.24%	3.79%	45.74%	30.48%	23,048	31,418.0
Kauno energija	2010.08.26	2.59	2.59	0.00%	23.33%	7.92%	26.96%	0	0.0
Lietuvos dujos	2010.08.26	2.06	2.06	0.00%	-1.90%	-1.90%	-0.48%	2,884	5,549.0
Lietuvos elektrinė	2010.08.26	4.26	4.49	-5.12%	-5.33%	-16.47%	-23.79%	355	1,512.3
Lietuvos energija	2010.08.26	1.73	1.73	0.00%	-9.90%	-26.69%	-35.69%	47,489	81,018.2
Lifosa	2010.08.26	48.01	47.12	1.89%	-0.08%	72.82%	47.72%	368	17,662.7
Lietuvos jūrų laivinkystė	2010.08.26	0.26	0.26	0.00%	-7.14%	-39.53%	-38.10%	63,800	15,985.0
Limarko laivinkystės kompanija	2010.08.26	0.44	0.44	0.00%	-2.22%	-21.43%	-21.43%	5,110	2,248.5
Linas	2010.08.26	0.31	0.32	-3.13%	29.17%	6.90%	181.82%	113,755	35,264.6
Linas Agro Group	2010.08.26	1.86	1.83	1.64%	3.91%			11,735	21,777.1
Pramprojektas	2010.08.26	3.19	0.78	0.00%	-50.63%	-32.76%	-52.15%	100	319.0
Panevėžio statybos trestas	2010.08.26	4.33	4.24	2.12%	8.52%	14.25%	36.16%	12,239	52,852.3
Pieno žvaigždės	2010.08.26	4.05	4.05	0.00%	5.19%	37.76%	58.82%	1,478	5,985.9
Rytų skirstomieji tinklai	2010.08.26	2.00	1.98	1.01%	1.01%	9.29%	-33.33%	12,136	24,133.9
Rokiškio sūris	2010.08.26	4.36	4.30	1.40%	3.81%	45.33%	74.40%	7,520	32,593.0
Šiaulių bankas	2010.08.26	1.00	0.99	1.01%	-2.91%	-10.71%	7.53%	17,411	17,411.0
Sanitas	2010.08.26	16.75	16.50	1.52%	19.64%	75.76%	86.11%	612	10,229.2
Snaigė	2010.08.26	0.83	0.80	3.75%	22.06%	45.61%	50.91%	199,098	162,894.8
Bankas Snoras	2010.08.26	1.09	1.08	0.93%	-3.54%	9.00%	39.74%	16,647	17,981.9
Bankas Snoras priv. akcijos	2010.08.26	5.95	5.95	0.00%	-0.83%	28.79%	32.52%	0	0.0
Stumbras	2010.08.26	4.86	4.85	0.21%	-0.82%	5.88%	-13.21%	256	1,244.2
TEO LT	2010.08.26	2.09	2.09	0.00%	2.96%	14.21%	14.21%	54,461	113,341.5
Ūkio bankas	2010.08.26	1.00	1.00	0.00%	-3.85%	-5.66%	14.94%	28,751	28,565.5
Utenos trikotažas	2010.08.26	0.92	0.99	-7.07%	6.98%	-19.30%	6.98%	2,170	2,101.4
Vilniaus baldai	2010.08.26	24.00	24.59	-2.40%	16.50%	166.67%	242.86%	400	9,600.0
Vilniaus degtinė	2010.08.26	1.51	1.51	0.00%	25.83%	7.86%	7.86%	0	0.0
Vilkyškių pieninė	2010.08.26	3.50	3.48	0.57%	6.06%	45.83%	104.68%	2,500	8,775.0
Vakarų skirstomieji tinklai	2010.08.26	245.00	245.00	0.00%	11.36%	-3.92%	-42.08%	0	0.0
Žemaitijos pienas	2010.08.26	1.70	1.69	0.59%	0.59%	65.05%	129.73%	5,000	8,500.0

Šaltinis: BLOOMBERG

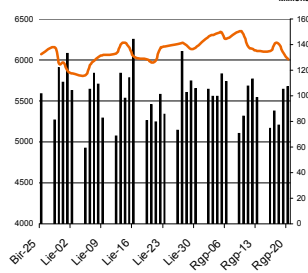
MSCI WORLD INDEX



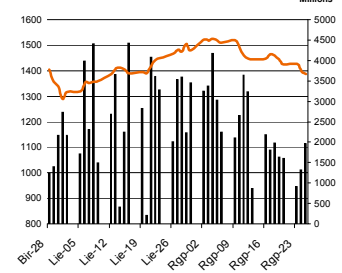
FTSE 100 INDEX



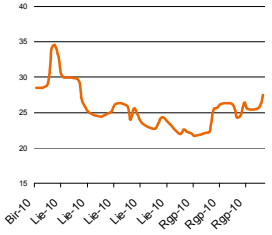
DAX INDEX



RUSSIAN RTS INDEX \$



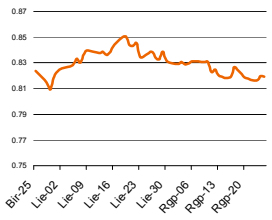
CBOE SPX VOLATILITY INDEX (VIX)



EUR/USD



EUR/GBP

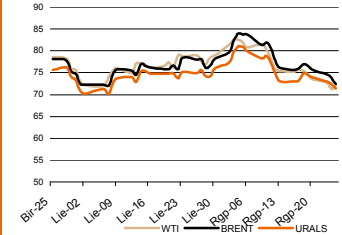


Pasaulio akcijų indeksai

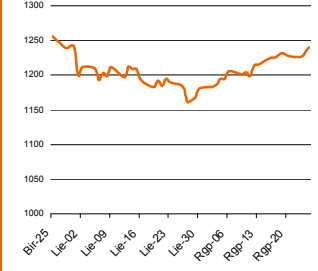
Indekso pavadinimas	Šalis	Pask. sand. data	Indekso vertė	Indekso vertė dieną prieš	Dienos pokytis	Mėnesio pokytis	Nuo metų pradžios	Metinis pokytis
<b>EUROPA</b>								
ESTX 50 € Pr	ES	2010.08.27	2,606.89	2,587.40	0.75%	-5.87%	-12.08%	-6.15%
FTSE 100 INDEX	Didžioji Britanija	2010.08.26	5,155.84	5,109.40	0.91%	-3.91%	-4.75%	5.88%
DAX INDEX	Vokietija	2010.08.26	5,912.58	5,899.50	0.22%	-4.75%	-0.75%	8.08%
CAC 40 INDEX	Pancūzija	2010.08.26	3,475.03	3,450.19	0.72%	-5.22%	-11.72%	-4.76%
IBEX 35 INDEX	Ispanija	2010.08.26	10,004.40	9,894.00	1.12%	-6.02%	-16.21%	-11.91%
SWISS MARKET INDEX	Šveicarija	2010.08.26	6,131.76	6,098.59	0.54%	-2.29%	-6.33%	-0.61%
MILAN MIB30 INDEX	Italija	39962.00	20,571.00	20,831.00	0.00%	0.00%	0.00%	0.00%
OBX STOCK INDEX	Norvegija	2010.08.27	317.49	317.49	0.00%	-5.17%	-6.43%	16.10%
OMX STOCKHOLM 30 INDEX	Švedija	2010.08.26	1,006.16	995.68	1.05%	-5.02%	5.72%	11.55%
OMX HELSINKI 25 INDEX	Suomija	2010.08.26	2,182.30	2,163.65	0.86%	-2.91%	7.37%	14.70%
OMX COPENHAGEN 20 INDEX	Danija	2010.08.26	392.66	384.65	2.08%	-5.17%	16.62%	17.28%
<b>BESIVYSTANTI EUROPA</b>								
RUSSIAN RTS INDEX \$	Rusija	2010.08.27	1,407.18	1,409.51	-0.29%	-5.12%	-2.71%	31.29%
WSE WIG 20 INDEX	Lenkija	2010.08.26	2,400.33	2,393.28	0.29%	-3.29%	0.49%	8.38%
PFTS Index	Ukraina	2010.08.26	808.16	802.37	0.72%	0.23%	41.06%	72.02%
BUDAPEST STOCK EXCH INDX	Vengrija	2010.08.26	21,746.10	21,743.62	0.01%	-4.03%	2.45%	14.23%
PRAGUE STOCK EXCH INDEX	Čekija	2010.08.26	1,148.00	1,142.10	0.52%	-3.48%	2.75%	-0.92%
CROATIA ZAGREB CROBEX	Kroatija	2010.08.26	1,848.46	1,843.10	0.29%	1.08%	-7.76%	-8.02%
BELEX15 INDEX	Serbija	2010.08.26	623.72	629.35	-0.89%	0.18%	-6.03%	-11.47%
SOFIX INDEX	Bulgarija	2010.08.26	387.18	383.48	0.96%	7.90%	-9.38%	-14.93%
BUCHAREST BET INDEX	Rumunija	2010.08.26	5,141.12	5,091.30	0.98%	-0.61%	9.61%	17.80%
ISE NATIONAL 100 INDEX	Turkija	2010.08.27	59,058.09	59,058.09	0.00%	-2.11%	11.80%	24.64%
<b>Š. ir P. AMERIKA</b>								
DOW JONES INDUS. AVG	JAV	2010.08.26	9,985.81	10,060.06	-0.74%	-5.24%	-4.24%	4.23%
NASDAQ COMPOSITE INDEX	JAV	2010.08.27	2,118.69	2,141.54	-1.07%	-7.41%	-6.63%	4.49%
S&P 500 INDEX	JAV	2010.08.26	1,047.22	1,055.33	-0.77%	-5.98%	-6.09%	1.58%
BRAZIL BOVESPA INDEX	Brazilija	2010.08.26	63,867.48	64,803.43	-1.44%	-4.21%	-6.88%	10.68%
MEXICO IPC INDEX	Meksika	2010.08.26	31,217.99	31,453.72	-0.75%	-4.52%	-2.81%	9.78%
<b>AZIJA</b>								
NIKKEI 225	Japonija	2010.08.27	8,991.06	8,906.48	0.95%	-5.33%	-14.75%	-14.16%
HANG SENG INDEX	Honk Kongas	2010.08.27	20,590.42	20,612.06	-0.10%	-1.83%	-5.86%	1.72%
CSI 300 INDEX	Kinija	2010.08.27	2,853.52	2,850.09	0.06%	2.01%	-20.24%	-9.64%
BSE SENSEX 30 INDEX	Indija	2010.08.27	18,234.97	18,226.35	0.02%	0.84%	4.38%	15.52%
KOSPI INDEX	Pietų Korėja	2010.08.27	1,729.56	1,729.76	-0.02%	-2.20%	2.77%	8.14%
FTSE Bursa Malaysia KLCI	Malajzija	2010.08.27	1,408.81	1,408.00	0.06%	4.18%	10.69%	19.71%
HO CHI MINH STOCK INDEX	Vietnamas	2010.08.27	429.14	427.07	0.48%	-13.77%	-13.26%	-18.58%
STOCK EXCH OF THAI INDEX	Tailandas	2010.08.27	895.15	886.10	1.02%	4.86%	21.87%	37.21%
S&P/ASX 200 INDEX	Australija	2010.08.27	4,370.10	4,356.00	0.32%	-2.83%	-10.28%	-1.81%
NZX 50 INDEX	Naujoji Zelandija	2010.08.27	3,007.44	3,018.25	-0.36%	-0.03%	-6.89%	-2.24%

Šaltinis: BLOOMBERG

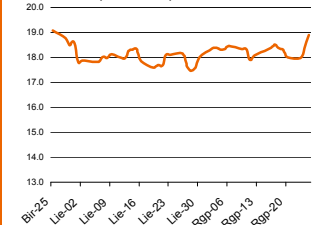
Naftos kaina (SPOT USD/Barelį)



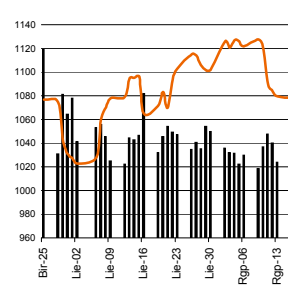
Aukso kaina (SPOT \$/OZ)



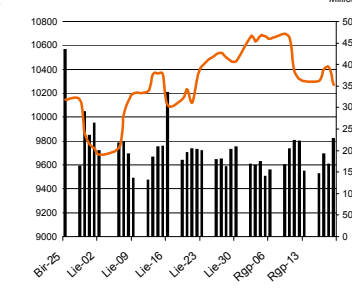
Sidabro kaina (SPOT \$/OZ)



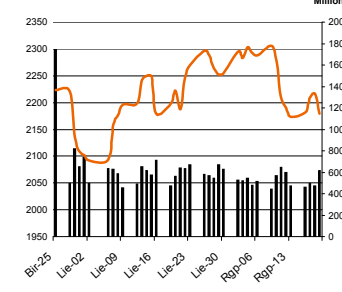
S&P 500 INDEX



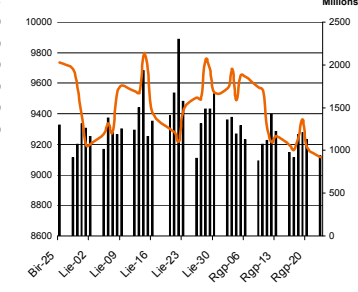
DOW JONES INDUS. AVG



NASDAQ COMPOSITE INDEX



NIKKEI 225 INDEX



Šaltinis: BLOOMBERG

Kontaktai

Justa Kaulinytė	Maklėrė	<a href="mailto:Justa.Kaulinyte@swedbank.lt">Justa.Kaulinyte@swedbank.lt</a>	8 5 258 2505
Arūnas Urbonas	Makleris	<a href="mailto:Arunas.Urbonas@swedbank.lt">Arunas.Urbonas@swedbank.lt</a>	8 5 258 2515
Andrius Šuminas	Makleris	<a href="mailto:Andrius.Suminas@swedbank.lt">Andrius.Suminas@swedbank.lt</a>	8 5 258 2295
Donatas Užkurėlis	Analitikas	<a href="mailto:Donatas.Uzkurelis@swedbank.lt">Donatas.Uzkurelis@swedbank.lt</a>	8 5 268 4395

Swedbank analizės rasite Bloomberg terminale įrašę ABHA <GO> arba HBMR <GO>

Dėmesio: Ši apžvalga nėra pasiūlymas įsigyti ar perleisti apžvalgoje nurodytas finansines priemones ar finansines priemones nurodytose šalyse bei biržose. Visa pateikta informacija yra surinkta iš viešai prieinamų šaltinių (įmonių, vertybinių popierių biržų, naujienų agent neaitikome informacijos tikrinimo ir vertinimo, dėl to negarantuojame informacijos tikslumo, pilnutinumo ar aktualumo. Pateikta informacija yra parodomąjio pobūdžio ir yra neapsaugota nuo palyginamumo problemų, dėl įmonių keičiamos apskaitos ir finansinės atskaitomybės par. (t.y. pasikeitę apskaitos standartai, finansinių ataskaitų konsolidavimo praktikos pasikeitimas ir pan.). Dėl šios priežasties praėjusių ir ankstesniųjų metų palyginamieji duomenys gali būti nepreinanai.

© "Swedbank", 2010. Visos teisės saugomos. Be "Swedbank" grupės pritarimo draudžiama kopijuoti, spausdinti, atgaminti, cituoti ar bet kaip kitaip naudoti pateiktą informaciją. "Swedbank", AB neturi daugiau kaip 5% nuosavybės dalies šiame tyrime išvardintose įmonėse. Daug pateikiama interneto tinklalapyje: <http://www.swedbank.eu/disclaimers/disclaimer2009.pdf>