

Naujienos

JAV investuotojų nuotaikas atspindintis **S&P 500** pirmadienį krito 1.47 proc. iki 1048.92 punktu. Neigiamas nuotaikas rinkose nulėmė paskelbtos mažesnės negu tikėtasi JAV asmeninių pajamų apimty, kas patvirtina investuotojų baimes, kad JAV ekonominis atsigavimas toliau lėtėja.

Dow Jones Industrial Average krito 1.39 proc. iki 1,009.73 punktu.

Azijos nuotaikas atspindintis **MSCI Asia Pacific** indeksas krito 1.5 proc. iki 116.50 punktu. Japonijos **Nikkei 225** užsidarė 2.5 proc. kritimu dėl abejonių ar dabartinė Japonijos ekonominė politika sustabdytų jos augimą ir, to pasekoje, sugebės skatinti vietinės ekonomikos augimą.

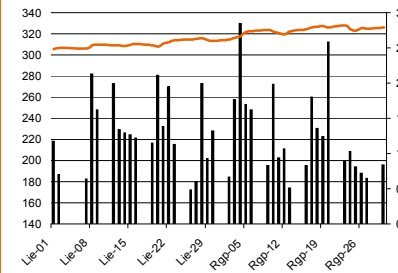
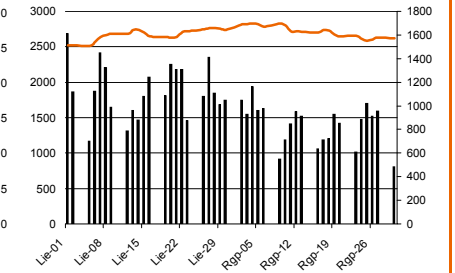
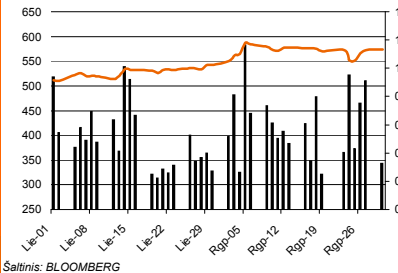
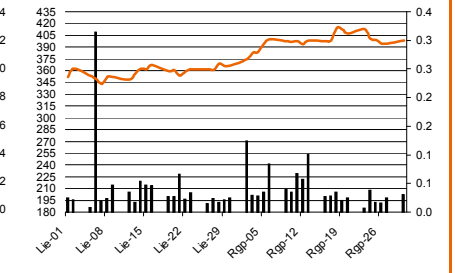
Dow Jones Euro Stoxx 50 rugsėjo mėn. ateities sandoris rodo, kad prekyba Vakarų Europos biržose prasidės kritimu – 9.30 val. ateities sandoris fiksuoja 1.4 proc. neigiamą pokytį.

NASDAQ OMX Vilnius indeksas pirmadienį kilo 0.36 proc. Buvo sudaryti 585 sandoriai už 1.3 mln. litų. Didžiausia prekyba išsiskyrė **Snaigė** akcijos, kurių buvo suprekiauta už 222 tūkst. litų.

NASDAQ OMX Riga indeksas kilo 1.17 proc. kritimu. Buvo sudaryti 69 sandoriai, kurių bendra vertė siekė 155 tūkst. litų. Aktyviausiai buvo prekiauta **Olainfarm** akcijomis, kurių bendra prekybos vertė sudarė 49 tūkst. litų.

NASDAQ OMX Tallinn indeksas kilo 0.2 proc. Buvo sudaryti 204 sandoriai už 1.5 mln. litų. Paklausiausias buvo **Premia Foods** akcijos, kurių prekybos vertė siekė 344 tūkst. litų.

Šaltinis: Nasdaq OMX ir BLOOMBERG

OMX Vilnius OMXV

DJ EURO STOXX 50 = Pr

OMX Tallinn OMXT

OMX Riga OMXR


Šaltinis: BLOOMBERG

Baltijos šalių indeksai

Pavadinimas	Pask. Sand. data	Indekso vertė	Uždarymo prieš d.	Dienos pokytis	Mėnesio pokytis	Nuo metų pradžios	Metinis pokytis
OMX VILNIUS OMXV	2010.08.30	326.31	325.14	0.36%	4.23%	24.66%	17.43%
OMX TALLINN OMXT	2010.08.30	573.24	572.07	0.20%	5.77%	41.69%	43.59%
OMX RIGA OMXR	2010.08.30	398.70	394.07	1.17%	8.78%	42.93%	27.53%
OMX Baltic Benchmark TR	2010.08.30	453.83	451.55	0.51%	7.22%	44.34%	47.48%
OMX Baltic 10	2010.08.30	146.37	146.09	0.19%	3.31%	24.95%	22.23%

Šaltinis: BLOOMBERG

Vakar dieną paskelbti pasaulio ekonominiai duomenys

15:30 val. paskelbtos liepos mėn. JAV asmeninių pajamų apimčių pokytis - 0.2 proc. Buvo prognozuota, kad asmeninės pajamos kils 0.3 proc.

15:30 val. paskelbtos liepos mėn. JAV asmeninio vartojimo išlaidų apimčių pokytis - 0.4 proc. Buvo prognozuota, kad asmeninės išlaidos kils 0.3 proc.

17:30 val. rugpjūčio mėn. Dalaso FED gamintojų rodiklio pokytis - minus 13.5 proc. Buvo prognozuota, kad rodiklis smuks 10 proc.

Šaltinis: BLOOMBERG

Planuojami pasaulio dienos ekonominiai duomenys

12:00 val. rugpjūčio mėn. Eurozonos vartotojų kainų indeksas. Prognozuojama, kad indekso augimas kris nuo 1.7 iki 1.6 proc.

12:00 val. liepos mėn. Eurozonos nedarbo lygis. Prognozuojama, kad nedarbo lygis išliks 10 proc.

16:45 val. rugpjūčio mėn. Čikagos pramonės užsakymų rodiklis. Prognozuojama, kad rodiklis smuks nuo 62.3 iki 57 punktu.

17:00 val. rugpjūčio mėn. vartotojų pasitikėjimo rodiklis. Prognozuojama, kad pasitikėjimo indeksas kils nuo 50.3 iki 50.7 punktu.

Šaltinis: BLOOMBERG

Planuojami Baltijos biržų dienos įvykiai

Agrowill Group (AVG1L) - Eilinis visuotinis akcininkų susirinkimas.

Invalda (IVL1L) - 2010 m. šešių mėnesių tarpinė informacija.

Rokiškio sūris (RSU1L) - 2010 m. šešių mėnesių Grupės konsoliduotos finansinės ataskaitos.

Apranga (APG1L) - šešių mėnesių tarpinė informacija.

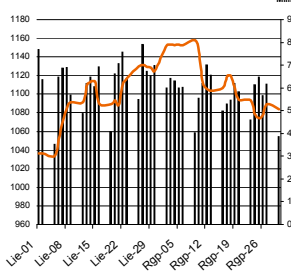
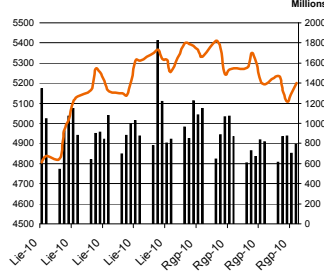
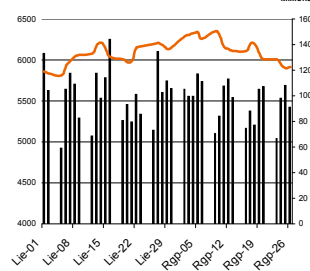
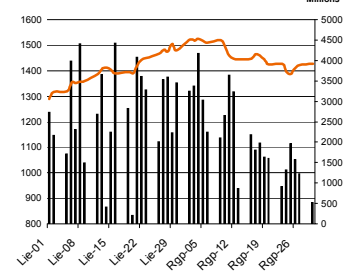
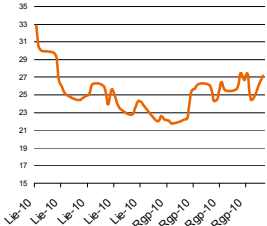
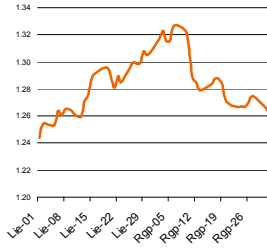
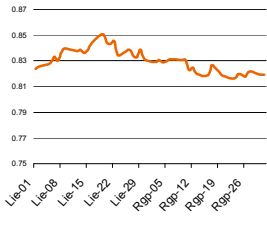
Utenos trikotažas (UTR1L) - 2010 m. 6 mėn. tarpinė konsoliduota finansinė ataskaitomybė.

Šaltinis: Nasdaq OMX

NASDAQ OMX Vilnius prekybos rezultatai

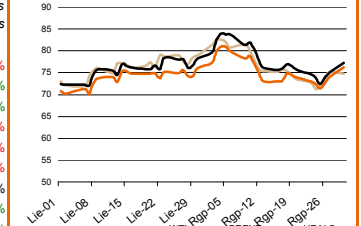
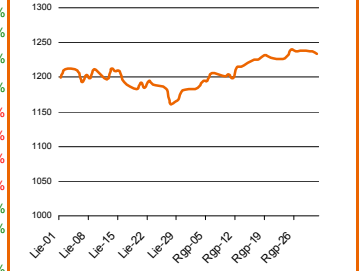
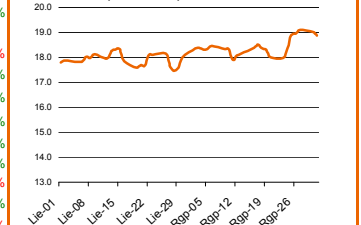
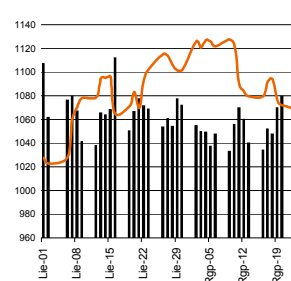
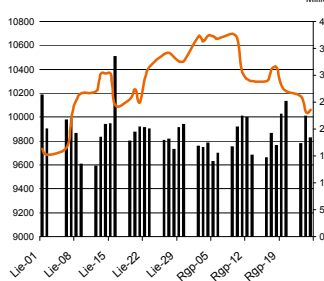
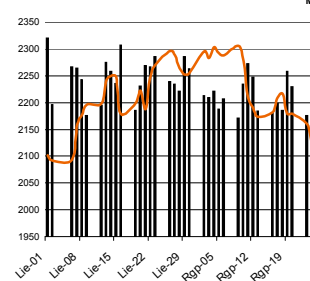
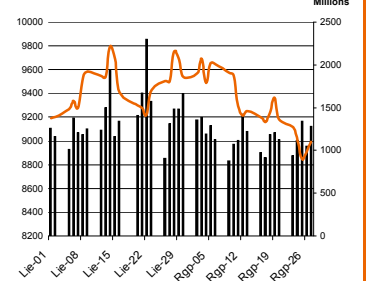
Pavadinimas	Pask. sand. data	Kaina	Vakar užd. kaina	Dienos pokytis	Mėnesio pokytis	Nuo metų pradžios	Metinis pokytis	Kiekis	Apyvarta
Imonių Grupė Alita	2010.08.30	0.44	0.46	-4.35%	12.82%	-31.67%	-8.89%	2,482	1,092.1
Alita	2010.08.30	0.41	0.41	0.00%	10.81%	-31.67%	-8.89%	0	0.0
Anykščių vynas	2010.08.30	0.34	0.34	0.00%	21.43%	-10.53%	25.93%	0	0.0
Apranga	2010.08.30	4.22	4.21	0.24%	6.57%	53.45%	42.09%	21,935	93,009.3
Agrowill group	2010.08.30	1.24	1.19	4.20%	42.53%	275.76%	275.76%	110,843	136,488.5
City service	2010.08.30	9.14	9.12	0.22%	2.93%	41.49%	76.07%	15,212	139,213.7
Dvarčionių keramika	2010.08.30	1.39	1.39	0.00%	-4.14%	-2.80%	-18.24%	841	1,169.0
Grigiškės	2010.08.30	1.72	1.65	4.24%	18.62%	84.95%	132.43%	50,970	87,357.3
Gubernija	2010.08.30	0.43	0.43	0.00%	43.33%	30.30%	30.30%	0	0.0
Invalda	2010.08.30	3.47	3.47	0.00%	11.58%	88.59%	72.64%	11,448	39,978.8
Klaipėdos baldai	2010.08.30	3.60	3.20	12.50%	19.60%	102.25%	132.26%	630	2,133.0
Klaipėdos nafta	2010.08.30	1.37	1.35	1.48%	4.58%	45.74%	33.01%	5,481	7,516.9
Kauno energija	2010.08.30	2.20	2.59	-15.06%	-12.00%	-8.33%	7.84%	500	1,100.0
Lietuvos dujos	2010.08.30	2.08	2.08	0.00%	-0.48%	-0.95%	1.46%	27,687	57,768.5
Lietuvos elektrinė	2010.08.30	4.26	4.26	0.00%	-5.33%	-16.47%	-22.55%	0	0.0
Lietuvos energija	2010.08.30	1.71	1.69	1.18%	-10.00%	-27.54%	-40.00%	46,486	79,635.1
Lifosa	2010.08.30	48.55	48.50	0.10%	0.94%	74.77%	51.72%	805	39,047.0
Lietuvos jūrų laivinkystė	2010.08.30	0.27	0.26	3.85%	0.00%	-37.21%	-35.71%	58,804	15,192.0
Limarko laivinkystės kompanija	2010.08.30	0.44	0.45	-2.22%	2.33%	-21.43%	-20.00%	6,866	3,021.0
Linas	2010.08.30	0.31	0.31	0.00%	24.00%	6.90%	106.67%	10,185	3,155.5
Linas Agro Group	2010.08.30	1.87	1.86	0.54%	10.65%			39,709	74,605.4
Pramprojektas	2010.08.30	3.19	1.20	29.17%	3.33%	33.62%	-4.91%	100	319.0
Panevėžio statybos trestas	2010.08.30	4.29	4.31	-0.46%	7.25%	13.19%	35.33%	7,629	32,951.4
Pieno žvaigždės	2010.08.30	4.20	4.20	0.00%	9.09%	42.86%	66.67%	909	3,818.4
Rytų skirstomieji tinklai	2010.08.30	1.99	2.00	-0.50%	1.02%	8.74%	-28.93%	21,592	43,241.1
Rokiškio sūris	2010.08.30	4.38	4.35	0.69%	4.29%	46.00%	60.44%	8,987	39,245.8
Šiaulių bankas	2010.08.30	0.99	1.00	-1.00%	-1.00%	-11.61%	-5.71%	16,830	16,661.7
Sanita	2010.08.30	16.99	16.60	2.35%	20.07%	78.28%	70.07%	152	2,550.5
Snaigė	2010.08.30	0.85	0.85	0.00%	25.00%	49.12%	39.34%	259,958	222,394.0
Bankas Snoras	2010.08.30	1.10	1.09	0.92%	0.92%	10.00%	17.02%	16,420	18,062.9
Bankas Snoras priv. akcijos	2010.08.30	6.18	6.00	3.00%	-1.44%	33.77%	22.38%	161	995.0
Stumbras	2010.08.30	4.84	4.83	0.21%	-1.22%	5.45%	-14.94%	1,235	5,977.4
TEO LT	2010.08.30	2.08	2.08	0.00%	2.46%	13.66%	13.04%	16,128	33,587.7
Ūkio bankas	2010.08.30	1.00	1.00	0.00%	-0.99%	-5.66%	-3.85%	109,665	109,665.0
Utenos trikotažas	2010.08.30	0.92	0.92	0.00%	1.10%	-19.30%	-12.38%	0	0.0
Vilniaus baldai	2010.08.30	23.05	23.10	-0.22%	10.55%	158.11%	229.29%	25	576.0
Vilniaus degtinė	2010.08.30	1.45	1.51	-3.97%	18.85%	3.57%	16.00%	110	159.5
Vilkyškių pieninė	2010.08.30	3.50	3.55	-1.41%	4.48%	45.83%	81.35%	8,120	28,523.5
Vakarų skirstomieji tinklai	2010.08.30	235.00	235.00	0.00%	6.82%	-7.84%	-42.54%	0	0.0
Žemaitijos pienas	2010.08.30	1.67	1.65	1.21%	-0.60%	62.14%	125.68%	4,450	7,474.5

Šaltinis: BLOOMBERG

MSCI WORLD INDEX

FTSE 100 INDEX

DAX INDEX

RUSSIAN RTS INDEX \$

CBOE SPX VOLATILITY INDEX (VIX)

EUR/USD

EUR/GBP

Pasaulio akcijų indeksai

Indekso pavadinimas	Šalis	Pask. sand. data	Indekso vertė	Indekso vertė dieną prieš	Dienos pokytis	Mėnesio pokytis	Nuo metų pradžios	Metinis pokytis
EUROPA								
ESTX 50 € Pr	ES	2010.08.31	2,616.57	2,630.35	-0.52%	-4.58%	-11.75%	-5.71%
FTSE 100 INDEX	Didžioji Britanija	2010.08.27	5,201.56	5,155.84	0.89%	-1.07%	-3.90%	5.96%
DAX INDEX	Vokietija	2010.08.30	5,912.41	5,951.17	-0.65%	-3.83%	-0.76%	8.19%
CAC 40 INDEX	Pancūzija	2010.08.30	3,487.01	3,507.44	-0.58%	-4.29%	-11.41%	-4.56%
IBEX 35 INDEX	Ispanija	2010.08.30	10,136.00	10,148.20	-0.12%	-3.46%	-15.11%	-10.81%
SWISS MARKET INDEX	Šveicarija	2010.08.30	6,205.24	6,183.14	0.36%	0.07%	-5.20%	-0.19%
MILAN MIB30 INDEX	Italija	39962.00	20,571.00	20,831.00	0.00%	0.00%	0.00%	0.00%
OBX STOCK INDEX	Norvegija	2010.08.31	322.23	322.23	0.00%	-1.68%	-5.04%	18.65%
OMX STOCKHOLM 30 INDEX	Švedija	2010.08.30	1,008.52	1,018.89	-1.02%	-3.70%	5.97%	11.46%
OMX HELSINKI 25 INDEX	Suomija	2010.08.30	2,198.59	2,196.11	0.11%	-1.49%	8.17%	15.91%
OMX COPENHAGEN 20 INDEX	Danija	2010.08.30	393.79	393.45	0.09%	-4.15%	16.96%	17.54%
BESIVYSTANTI EUROPA								
RUSSIAN RTS INDEX \$	Rusija	2010.08.31	1,409.09	1,427.11	-1.16%	-4.68%	-2.36%	32.25%
WSE WIG 20 INDEX	Lenkija	2010.08.30	2,413.91	2,430.39	-0.68%	-2.46%	1.05%	9.09%
PFTS Index	Ukraina	2010.08.30	801.61	806.62	-0.62%	-1.18%	39.92%	70.88%
BUDAPEST STOCK EXCH INDX	Vengrija	2010.08.30	21,969.12	22,024.37	-0.25%	-1.33%	3.50%	13.30%
PRAGUE STOCK EXCH INDEX	Čekija	2010.08.30	1,154.70	1,151.80	0.25%	-1.69%	3.35%	-0.65%
CROATIA ZAGREB CROBEX	Kroatija	2010.08.30	1,852.09	1,855.11	-0.16%	-0.24%	-7.58%	-7.81%
BELEX15 INDEX	Serbija	2010.08.30	624.98	625.97	-0.16%	-0.92%	-5.84%	-12.07%
SOFIX INDEX	Bulgarija	2010.08.30	387.23	387.13	0.03%	4.65%	-9.37%	-14.71%
BUCHAREST BET INDEX	Rumunija	2010.08.30	5,130.97	5,195.10	-1.23%	1.12%	9.39%	20.75%
ISE NATIONAL 100 INDEX	Turkija	2010.08.31	59,345.93	59,345.93	0.00%	-0.87%	12.34%	24.78%
Š. ir P. AMERIKA								
DOW JONES INDUS. AVG	JAV	2010.08.30	10,009.73	10,150.65	-1.39%	-4.36%	-4.01%	5.41%
NASDAQ COMPOSITE INDEX	JAV	2010.08.31	2,119.97	2,153.63	-1.56%	-5.98%	-6.57%	5.52%
S&P 500 INDEX	JAV	2010.08.30	1,048.92	1,064.59	-1.47%	-4.78%	-5.93%	2.77%
BRAZIL BOVESPA INDEX	Brazilija	2010.08.30	64,260.79	65,585.14	-2.02%	-4.82%	-6.31%	13.76%
MEXICO IPC INDEX	Meksika	2010.08.30	31,382.67	31,755.35	-1.17%	-2.87%	-2.30%	11.56%
AZIJA								
NIKKEI 225	Japonija	2010.08.31	8,824.06	9,149.26	-3.55%	-7.48%	-16.33%	-15.90%
HANG SENG INDEX	Honk Kongas	2010.08.31	20,513.05	20,737.22	-1.08%	-2.46%	-6.22%	4.00%
CSI 300 INDEX	Kinija	2010.08.31	2,900.45	2,915.01	-0.52%	1.08%	-18.90%	2.45%
BSE SENSEX 30 INDEX	Indija	2010.08.31	17,874.49	18,032.11	-0.95%	-0.04%	2.27%	14.00%
KOSPI INDEX	Pietų Korėja	2010.08.31	1,742.75	1,760.13	-0.99%	-0.94%	3.56%	9.48%
FTSE Bursa Malaysia KLCI	Malajzija	2010.08.30	1,422.49	1,411.05	0.81%	4.52%	11.76%	21.14%
HO CHI MINH STOCK INDEX	Vietnamas	2010.08.31	455.08	444.55	2.37%	-7.86%	-8.02%	-16.77%
STOCK EXCH OF THAI INDEX	Tailandas	2010.08.31	908.04	909.65	-0.18%	6.10%	23.62%	39.00%
S&P/ASX 200 INDEX	Australija	2010.08.31	4,404.20	4,452.70	-1.09%	-1.99%	-9.58%	-1.67%
NZX 50 INDEX	Naujoji Zelandija	2010.08.31	3,036.10	3,036.81	-0.02%	0.05%	-6.01%	-2.00%

Šaltinis: BLOOMBERG

Naftos kaina (SPOT USD/Barelį)

Aukso kaina (SPOT \$/OZ)

Sidabro kaina (SPOT \$/OZ)

S&P 500 INDEX

DOW JONES INDUS, AVG

NASDAQ COMPOSITE INDEX

NIKKEI 225 INDEX


Šaltinis: BLOOMBERG

Kontaktai

 Justa Kaulinytė
 Arūnas Urbonas
 Andrius Šuminas
 Donatas Užkurėlis

 Maklerė
 Makleris
 Makleris
 Analitikas

Justa.Kaulinyte@swedbank.lt
Arunas.Urbonas@swedbank.lt
Andrius.Suminas@swedbank.lt
Donatas.Uzkurelis@swedbank.lt

 8 5 258 2505
 8 5 258 2515
 8 5 258 2295
 8 5 268 4395

Swedbank analizės rasite Bloomberg terminale įrašę ABHA<GO> arba HBMR<GO>

Dėmesio: Ši apžvalga nėra pasiūlymas įsigyti ar perleisti apžvalgoje nurodytas finansines priemones ar finansines priemones nurodytose šalyse bei biržose. Visa pateikta informacija yra surinkta iš viešai prieinamų šaltinių (įmonių, vertybinių popierių biržų, naujienų agent neaitikome informacijos tikrinimo ir vertinimo, dėl to negarantuojame informacijos tikslumo, pilnutinumo ar aktualumo. Pateikta informacija yra parodomąjio pobūdžio ir yra neapsaugota nuo palyginamumo problemų, dėl įmonių keičiamos apskaitos ir finansinės atskaitomybės par. (t.y. pasikeitę apskaitos standartai, finansinių ataskaitų konsolidavimo praktikos pasikeitimas ir pan.). Dėl šios priežasties praėjusių ir ankstesniųjų metų palyginamieji duomenys gali būti nepreinanai.

© "Swedbank", 2010. Visos teisės saugomos. Be "Swedbank" grupės pritarimo draudžiama kopijuoti, spausdinti, atgaminti, cituoti ar bet kaip kitaip naudoti pateiktą informaciją. "Swedbank", AB neturi daugiau kaip 5% nuosavybės dalies šiame tyrime išvardintose įmonėse. Daug pateikiama interneto tinklalapyje: <http://www.swedbank.eu/disclaimers/disclaimer2009.pdf>