

**Naujienos**

JAV investuotojų nuotaias atspindintis **S&P 500** antradienį pakilo 0.1 proc. iki 1049.33 punktų. Dow Jones Industrial Average kilo 0.1 proc. iki 1,0014.72 punktų.

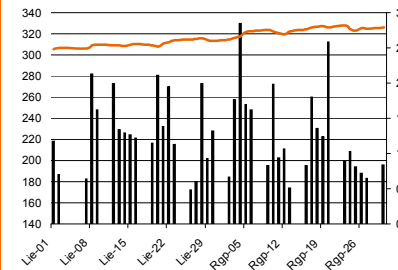
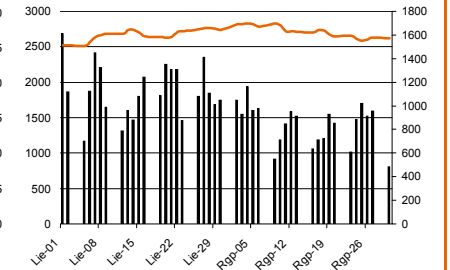
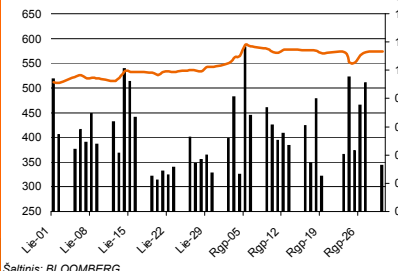
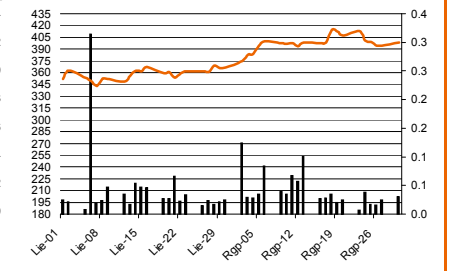
Azijos nuotaias atspindintis **MSCI Asia Pacific Index** kilo 0.8 proc. iki 117.47 punktų. Teigiamas investuotojų nuotaias nulėmė didesni negu tikėtasi Kinijos gamybos bei Australijos ekonomikos augimo tempai.

**Dow Jones Euro Stoxx 50** gruodžio mėn. ateities sandoris rodo, kad prekyba Vakarų Europos biržose prasidės kilimu – 9.30 val. ateities sandoris fiksuoja 0.?? proc. pokytį.

**NASDAQ OMX Vilnius** indeksas antradienį kilo 0.02 proc. Buvo sudaryti 793 sandoriai už 1.7 mln. litų. Didžiausia prekyba išsiskyrė **Linas Agro Group** akcijos, kurių buvo suprekiauta už 318 tūkst. litų.

**NASDAQ OMX Riga** indeksas krito 0.56 proc. kritimu. Buvo sudaryti 73 sandoriai, kurių bendra vertė siekė 133 tūkst. litų. Aktyviausiai buvo prekiauta **Ditton pievadkēžu rūpnīca** akcijomis, kurių bendra prekybos vertė sudarė 52 tūkst. litų.

**NASDAQ OMX Tallinn** krito 0.2 proc. Buvo sudaryti 234 sandoriai už 2.1 mln. litų. Paklausiausias buvo **Premia Foods** akcijos, kurių prekybos vertė siekė 679 tūkst. litų.

**OMX Vilnius OMXV**

**DJ EURO STOXX 50 = Pr**

**OMX Tallinn OMXT**

**OMX Riga OMXR**


Šaltinis: BLOOMBERG

**Baltijos šalių indeksai**

| Pavadinimas             | Pask. Sand. data | Indekso vertė | Uždarymo prieš d. | Dienos pokytis | Mėnesio pokytis | Nuo metų pradžios | Metinis pokytis |
|-------------------------|------------------|---------------|-------------------|----------------|-----------------|-------------------|-----------------|
| OMX VILNIUS OMXV        | 2010.08.31       | 326.36        | 326.31            | 0.02%          | 4.24%           | 24.68%            | 17.63%          |
| OMX TALLINN OMXT        | 2010.08.31       | 568.12        | 573.24            | -0.89%         | 4.83%           | 40.42%            | 42.88%          |
| OMX RIGA OMXR           | 2010.08.31       | 396.46        | 398.70            | -0.56%         | 8.17%           | 42.13%            | 25.41%          |
| OMX Baltic Benchmark TR | 2010.08.31       | 451.17        | 453.83            | -0.59%         | 6.59%           | 43.49%            | 46.36%          |
| OMX Baltic 10           | 2010.08.31       | 145.31        | 146.37            | -0.72%         | 2.57%           | 24.04%            | 21.12%          |

Šaltinis: Nasdaq OMX ir BLOOMBERG

Šaltinis: BLOOMBERG

**Vakar dieną paskelbti pasaulio ekonominiai duomenys**

**12:00 val. paskelbtas rugpjūčio mėn. Eurozonos vartotojų kainų indekso augimas - 1.6 proc.** Buvo prognozuota, kad indekso augimas kris nuo 1.7 iki 1.6 proc.

**12:00 val. paskelbtas liepos mėn. Eurozonos nedarbo lygis - 10 proc.** Buvo prognozuota, kad nedarbo lygis išliks 10 proc.

**16:45 val. paskelbtas rugpjūčio mėn. Čikagos pramonės užsakymų rodiklis - 56.7 punktai.** Buvo prognozuota, kad rodiklis smuks nuo 62.3 iki 57 punktų.

**17:00 val. paskelbtas rugpjūčio mėn. vartotojų pasitikėjimo rodiklis - 53.5 punktai.** Buvo prognozuota, kad pasitikėjimo indeksas kils nuo 50.3 iki 50.7 punktų.

Šaltinis: BLOOMBERG

**Planuojami pasaulio dienos ekonominiai duomenys**

**11:00 val. rugpjūčio mėn. Eurozonos gamybos užsakymų rodiklis.** Prognozuojama, kad rodiklis sieks 55 punktus.

**15:15 val. rugpjūčio mėn. JAV ADP skaičiuojamas užimtų gyventojų, išskyrus žemės ūkio ir valstybės sektorius, skaičiaus pokytis.** Prognozuojama, kad šis skaičius kris nuo 42 iki 15 tūkst.

**17:00 val. rugpjūčio mėn. JAV ISM gamybos užsakymų rodiklis.** Prognozuojama, kad rodiklis smuks nuo 55.5 iki 52.7 punktų.

Šaltinis: BLOOMBERG

**Planuojami Baltijos biržų dienos įvykiai**

**Apranga (APG1L) - 2010 m. rugpjūčio mėn. mažmeninio tinklo apyvarta.**

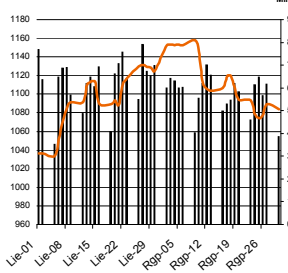
Šaltinis: Nasdaq OMX

**NASDAQ OMX Vilnius prekybos rezultatai**

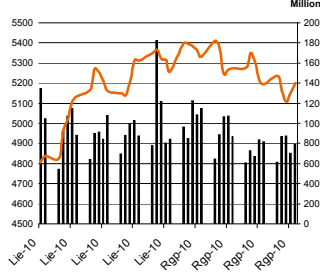
| Pavadinimas                    | Pask. sand. data | Kaina  | Vakar užd. kaina | Dienos pokytis | Mėnesio pokytis | Nuo metų pradžios | Metinis pokytis | Kiekis  | Apyvarta  |
|--------------------------------|------------------|--------|------------------|----------------|-----------------|-------------------|-----------------|---------|-----------|
| Imonių Grupė Alita             | 2010.08.31       | 0.44   | 0.44             | 0.00%          | 12.82%          | -21.67%           | -2.08%          | 0       | 0.0       |
| Alita                          | 2010.08.31       | 0.47   | 0.41             | 14.63%         | 27.03%          | -87.50%           | 81.58%          | 1,429   | 646.5     |
| Anykščių vynas                 | 2010.08.31       | 0.34   | 0.34             | 0.00%          | 21.43%          | -10.53%           | 13.33%          | 0       | 0.0       |
| Apranga                        | 2010.08.31       | 4.20   | 4.22             | -0.47%         | 6.06%           | 52.73%            | 39.07%          | 21,689  | 90,946.2  |
| Agrowill group                 | 2010.08.31       | 1.29   | 1.24             | 4.03%          | 48.28%          | 290.91%           | 248.65%         | 30,100  | 38,258.3  |
| City service                   | 2010.08.31       | 9.14   | 9.14             | 0.00%          | 2.93%           | 41.49%            | 53.12%          | 8,840   | 80,600.2  |
| Dvarčionių keramika            | 2010.08.31       | 1.39   | 1.39             | 0.00%          | -4.14%          | -2.80%            | -18.24%         | 0       | 0.0       |
| Grigiškės                      | 2010.08.31       | 1.71   | 1.72             | -0.58%         | 17.93%          | 83.87%            | 131.08%         | 36,509  | 61,425.2  |
| Gubernija                      | 2010.08.31       | 0.62   | 0.43             | 44.19%         | 106.67%         | 87.88%            | 87.88%          | 18,089  | 9,294.4   |
| Invalda                        | 2010.08.31       | 3.45   | 3.47             | -0.58%         | 10.93%          | 87.50%            | 81.58%          | 11,104  | 38,302.8  |
| Klaipėdos baldai               | 2010.08.31       | 3.40   | 3.60             | -5.56%         | 12.96%          | 91.01%            | 115.19%         | 2,308   | 7,750.4   |
| Klaipėdos nafta                | 2010.08.31       | 1.38   | 1.37             | 0.73%          | 5.34%           | 46.81%            | 32.69%          | 18,596  | 25,684.5  |
| Kauno energija                 | 2010.08.31       | 2.35   | 2.20             | 6.82%          | -6.00%          | -2.08%            | 15.20%          | 720     | 1,752.0   |
| Lietuvos dujos                 | 2010.08.31       | 2.07   | 2.08             | -0.48%         | -0.96%          | -1.43%            | 1.47%           | 9,717   | 20,146.7  |
| Lietuvos elektrinė             | 2010.08.31       | 4.25   | 4.26             | -0.23%         | -5.56%          | -16.67%           | -22.73%         | 1,771   | 7,692.6   |
| Lietuvos energija              | 2010.08.31       | 1.81   | 1.71             | 5.85%          | -4.74%          | -23.31%           | -34.42%         | 43,900  | 78,393.5  |
| Lifosa                         | 2010.08.31       | 48.50  | 48.55            | -0.10%         | 0.83%           | 74.59%            | 51.56%          | 187     | 9,069.5   |
| Lietuvos jūrų laivinkystė      | 2010.08.31       | 0.27   | 0.27             | 0.00%          | 0.00%           | -37.21%           | -35.71%         | 15,900  | 4,141.0   |
| Limarko laivinkystės kompanija | 2010.08.31       | 0.45   | 0.44             | 2.27%          | 4.65%           | -19.64%           | -21.05%         | 793     | 356.9     |
| Linas                          | 2010.08.31       | 0.36   | 0.31             | 16.13%         | 44.00%          | 24.14%            | 56.52%          | 608,774 | 212,401.0 |
| Linas Agro Group               | 2010.08.31       | 1.87   | 1.87             | 0.00%          | 10.65%          |                   |                 | 170,476 | 318,185.1 |
| Pramprojektas                  | 2010.08.31       | 3.19   | #N/A             | N/A            | 3.33%           | 33.62%            | -4.91%          | 100     | 319.0     |
| Panevėžio statybos trestas     | 2010.08.31       | 4.43   | 4.29             | 3.26%          | 10.75%          | 16.89%            | 35.89%          | 54,924  | 241,976.4 |
| Pieno žvaigždės                | 2010.08.31       | 4.25   | 4.20             | 1.19%          | 10.39%          | 44.56%            | 37.10%          | 2,643   | 11,195.8  |
| Rytų skirstomieji tinklai      | 2010.08.31       | 2.00   | 1.99             | 0.50%          | 1.52%           | 9.29%             | -22.48%         | 25,981  | 51,482.9  |
| Rokiškio sūris                 | 2010.08.31       | 4.35   | 4.38             | -0.68%         | 3.57%           | 45.00%            | 45.00%          | 2,260   | 9,917.0   |
| Šiaulių bankas                 | 2010.08.31       | 1.00   | 0.99             | 1.01%          | 0.00%           | -10.71%           | -5.66%          | 32,500  | 32,475.0  |
| Sanitas                        | 2010.08.31       | 16.88  | 16.99            | -0.65%         | 19.29%          | 77.12%            | 67.13%          | 833     | 14,007.5  |
| Snaigė                         | 2010.08.31       | 0.84   | 0.85             | -1.18%         | 23.53%          | 47.37%            | 40.00%          | 108,200 | 89,719.3  |
| Bankas Snoras                  | 2010.08.31       | 1.09   | 1.10             | -0.91%         | 0.00%           | 9.00%             | 10.10%          | 46,568  | 50,769.1  |
| Bankas Snoras priv. akcijos    | 2010.08.31       | 5.80   | 6.18             | -6.15%         | -7.50%          | 25.54%            | 20.83%          | 5,861   | 32,862.0  |
| Stumbras                       | 2010.08.31       | 4.80   | 4.84             | -0.83%         | -2.04%          | 4.58%             | -6.25%          | 5,210   | 25,089.2  |
| TEO LT                         | 2010.08.31       | 2.08   | 2.08             | 0.00%          | 2.46%           | 13.66%            | 13.66%          | 40,248  | 83,758.8  |
| Ūkio bankas                    | 2010.08.31       | 0.99   | 1.00             | -1.00%         | -1.98%          | -6.60%            | -7.48%          | 54,758  | 54,220.4  |
| Utenos trikotažas              | 2010.08.31       | 0.92   | 0.92             | 0.00%          | 1.10%           | -19.30%           | -17.12%         | 0       | 0.0       |
| Vilniaus baldai                | 2010.08.31       | 23.00  | 23.05            | -0.22%         | 10.31%          | 155.56%           | 228.57%         | 293     | 6,721.8   |
| Vilniaus degtinė               | 2010.08.31       | 1.45   | 1.45             | 0.00%          | 18.85%          | 3.57%             | 16.00%          | 2,000   | 2,900.0   |
| Vilkyškių pieninė              | 2010.08.31       | 3.50   | 3.50             | 0.00%          | 4.48%           | 45.83%            | 65.09%          | 800     | 2,800.0   |
| Vakarų skirstomieji tinklai    | 2010.08.31       | 235.00 | 235.00           | 0.00%          | 6.82%           | -7.84%            | -42.54%         | 3       | 705.0     |
| Žemaitijos pienas              | 2010.08.31       | 1.65   | 1.67             | -1.20%         | -1.79%          | 60.19%            | 106.25%         | 10,289  | 16,991.6  |

Šaltinis: BLOOMBERG

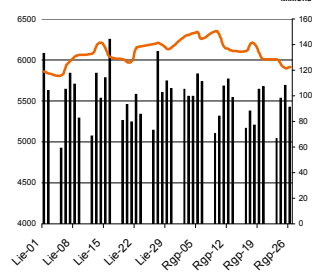
MSCI WORLD INDEX



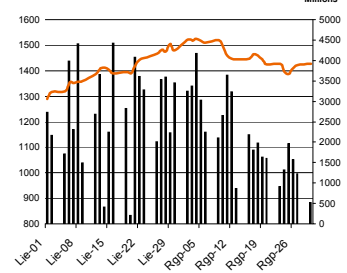
FTSE 100 INDEX



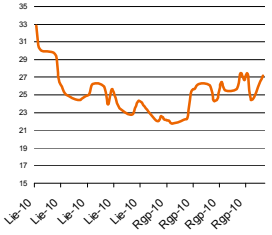
DAX INDEX



RUSSIAN RTS INDEX \$



CBOE SPX VOLATILITY INDEX (VIX)



EUR/USD



EUR/GBP

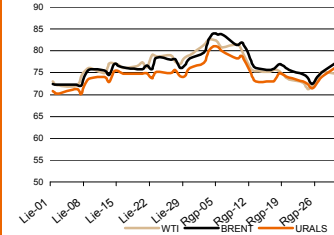


Pasaulio akcijų indeksai

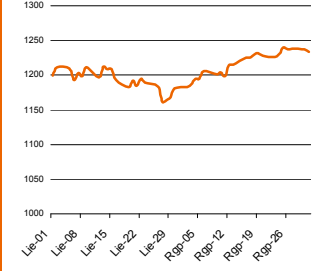
| Indekso pavadinimas        | Šalis              | Pask. sand. data | Indekso vertė | Indekso vertė dieną prieš | Dienos pokytis | Mėnesio pokytis | Nuo metų pradžios | Metinis pokytis |
|----------------------------|--------------------|------------------|---------------|---------------------------|----------------|-----------------|-------------------|-----------------|
| <b>EUROPA</b>              |                    |                  |               |                           |                |                 |                   |                 |
| ESTX 50 € Pr               | ES                 | 2010.09.01       | 2,622.95      | 2,616.57                  | 0.24%          | -4.35%          | -11.54%           | -3.42%          |
| FTSE 100 INDEX             | Didžioji Britanija | 2010.08.31       | 5,225.22      | 5,201.56                  | 0.45%          | -0.62%          | -3.47%            | 8.41%           |
| DAX INDEX                  | Vokietija          | 2010.08.31       | 5,925.22      | 5,912.41                  | 0.22%          | -3.62%          | -0.54%            | 11.22%          |
| CAC 40 INDEX               | Pancūzija          | 2010.08.31       | 3,490.79      | 3,487.01                  | 0.11%          | -4.18%          | -11.32%           | -2.59%          |
| IBEX 35 INDEX              | Ispanija           | 2010.08.31       | 10,187.00     | 10,136.00                 | 0.50%          | -2.98%          | -14.68%           | -8.82%          |
| SWISS MARKET INDEX         | Šveicarija         | 2010.08.31       | 6,180.89      | 6,205.24                  | -0.39%         | -0.32%          | -5.58%            | 0.86%           |
| MILAN MIB30 INDEX          | Italija            | 39962.00         | 20,571.00     | 20,831.00                 | 0.00%          | 0.00%           | 0.00%             | 0.00%           |
| OBX STOCK INDEX            | Norvegija          | 2010.09.01       | 322.09        | 322.09                    | 0.00%          | -1.72%          | -5.08%            | 19.45%          |
| OMX STOCKHOLM 30 INDEX     | Švedija            | 2010.08.31       | 1,011.70      | 1,008.52                  | 0.32%          | -3.40%          | 6.30%             | 13.87%          |
| OMX HELSINKI 25 INDEX      | Suomija            | 2010.08.31       | 2,209.93      | 2,198.59                  | 0.52%          | -0.98%          | 8.73%             | 18.76%          |
| OMX COPENHAGEN 20 INDEX    | Danija             | 2010.08.31       | 396.38        | 393.79                    | 0.66%          | -3.52%          | 17.73%            | 18.60%          |
| <b>BESIVYSTANTI EUROPA</b> |                    |                  |               |                           |                |                 |                   |                 |
| RUSSIAN RTS INDEX \$       | Rusija             | 2010.09.01       | 1,425.46      | 1,421.21                  | 0.28%          | -3.69%          | -1.34%            | 32.75%          |
| WSE WIG 20 INDEX           | Lenkija            | 2010.08.31       | 2,431.11      | 2,413.91                  | 0.71%          | -1.76%          | 1.77%             | 10.53%          |
| PFTS Index                 | Ukraina            | 2010.08.31       | 792.82        | 801.61                    | -1.10%         | -2.27%          | 38.38%            | 71.47%          |
| BUDAPEST STOCK EXCH INDX   | Vengrija           | 2010.08.31       | 22,561.54     | 21,969.12                 | 2.70%          | 1.33%           | 6.29%             | 17.54%          |
| PRAGUE STOCK EXCH INDEX    | Čekija             | 2010.08.31       | 1,141.10      | 1,154.70                  | -1.18%         | -2.85%          | 2.13%             | -2.24%          |
| CROATIA ZAGREB CROBEX      | Kroatija           | 2010.08.31       | 1,848.06      | 1,852.09                  | -0.22%         | -0.46%          | -7.78%            | -8.31%          |
| BELEX15 INDEX              | Serbija            | 2010.08.31       | 623.08        | 624.98                    | -0.30%         | -1.22%          | -6.13%            | -12.63%         |
| SOFIX INDEX                | Bulgarija          | 2010.09.01       | 389.67        | 388.95                    | 0.19%          | 5.31%           | -8.80%            | -12.48%         |
| BUCHAREST BET INDEX        | Rumunija           | 2010.08.31       | 5,072.95      | 5,130.97                  | -1.13%         | -0.02%          | 8.15%             | 21.15%          |
| ISE NATIONAL 100 INDEX     | Turkija            | 2010.09.01       | 60,099.54     | 59,972.59                 | 0.21%          | 0.39%           | 13.77%            | 28.05%          |
| <b>Š. ir P. AMERIKA</b>    |                    |                  |               |                           |                |                 |                   |                 |
| DOW JONES INDUS. AVG       | JAV                | 2010.08.31       | 10,014.72     | 10,009.73                 | 0.05%          | -4.31%          | -3.96%            | 7.56%           |
| NASDAQ COMPOSITE INDEX     | JAV                | 2010.09.01       | 2,114.03      | 2,119.97                  | -0.28%         | -6.24%          | -6.84%            | 7.37%           |
| S&P 500 INDEX              | JAV                | 2010.08.31       | 1,049.33      | 1,048.92                  | 0.04%          | -4.74%          | -5.90%            | 5.14%           |
| BRAZIL BOVESPA INDEX       | Brazilija          | 2010.08.31       | 65,145.45     | 64,260.79                 | 1.38%          | -3.51%          | -5.02%            | 16.72%          |
| MEXICO IPC INDEX           | Meksika            | 2010.08.31       | 31,679.85     | 31,382.67                 | 0.95%          | -1.95%          | -1.37%            | 14.17%          |
| <b>AZIJA</b>               |                    |                  |               |                           |                |                 |                   |                 |
| NIKKEI 225                 | Japonija           | 2010.09.01       | 8,927.02      | 8,824.06                  | 1.17%          | -6.40%          | -15.36%           | -15.22%         |
| HANG SENG INDEX            | Honk Kongas        | 2010.09.01       | 20,544.06     | 20,536.49                 | 0.01%          | -2.33%          | -6.09%            | 3.36%           |
| CSI 300 INDEX              | Kinija             | 2010.09.01       | 2,861.88      | 2,903.19                  | -1.42%         | -0.24%          | -19.96%           | 0.64%           |
| BSE SENSEX 30 INDEX        | Indija             | 2010.09.01       | 18,091.26     | 17,971.12                 | 0.66%          | 1.24%           | 3.58%             | 16.33%          |
| KOSPI INDEX                | Pietų Korėja       | 2010.09.01       | 1,764.69      | 1,742.75                  | 1.26%          | 0.30%           | 4.87%             | 8.73%           |
| FTSE Bursa Malaysia KLCI   | Malajzija          | 2010.09.01       | 1,429.62      | 1,422.49                  | 0.50%          | 5.05%           | 12.32%            | 21.74%          |
| HO CHI MINH STOCK INDEX    | Vietnamas          | 2010.09.01       | 458.75        | 455.08                    | 0.81%          | -7.12%          | -7.28%            | -16.24%         |
| STOCK EXCH OF THAI INDEX   | Tailandas          | 2010.09.01       | 917.13        | 913.19                    | 0.43%          | 7.16%           | 24.86%            | 40.21%          |
| S&P/ASX 200 INDEX          | Australija         | 2010.09.01       | 4,495.70      | 4,404.20                  | 2.08%          | 0.05%           | -7.70%            | -0.42%          |
| NZX 50 INDEX               | Naujoji Zelandija  | 2010.09.01       | 3,077.10      | 3,034.00                  | 1.42%          | 1.40%           | -4.74%            | -0.25%          |

Šaltinis: BLOOMBERG

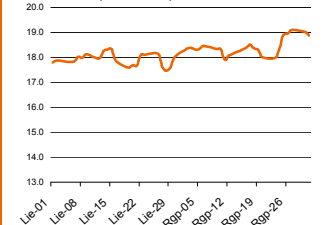
Naftos kaina (SPOT USD/Barelį)



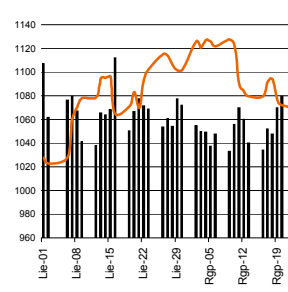
Aukso kaina (SPOT \$/OZ)



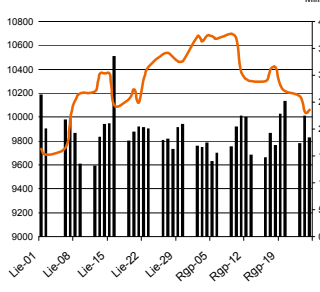
Sidabro kaina (SPOT \$/OZ)



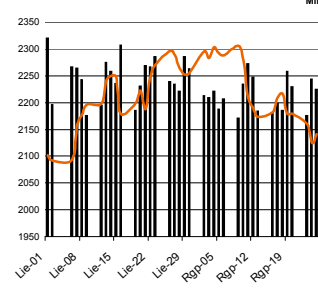
S&P 500 INDEX



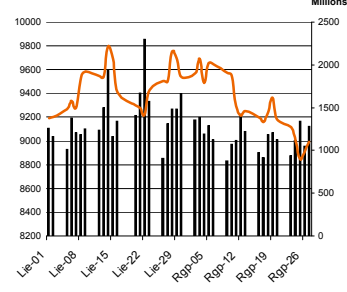
DOW JONES INDUS. AVG



NASDAQ COMPOSITE INDEX



NIKKEI 225 INDEX



Šaltinis: BLOOMBERG

**Kontaktai**

|                   |            |  |              |
|-------------------|------------|--|--------------|
| Justa Kaulinytė   | Maklėrė    | <a href="mailto:Justa.Kaulinyte@swedbank.lt">Justa.Kaulinyte@swedbank.lt</a>     | 8 5 258 2505 |
| Arūnas Urbonas    | Makleris   | <a href="mailto:Arunas.Urbonas@swedbank.lt">Arunas.Urbonas@swedbank.lt</a>       | 8 5 258 2515 |
| Andrius Šuminas   | Makleris   | <a href="mailto:Andrius.Suminas@swedbank.lt">Andrius.Suminas@swedbank.lt</a>     | 8 5 258 2295 |
| Donatas Užkurėlis | Analitikas | <a href="mailto:Donatas.Uzkurelis@swedbank.lt">Donatas.Uzkurelis@swedbank.lt</a> | 8 5 268 4395 |

**Swedbank analizės rasite Bloomberg terminale įrašę ABHA<GO> arba HBMR<GO>**

Dėmesio: Ši apžvalga nėra pasiūlymas įsigyti ar perleisti apžvalgoje nurodytas finansines priemones ar finansines priemones nurodytose šalyse bei biržose. Visa pateikta informacija yra surinkta iš viešai prieinamų šaltinių (įmonių, vertybinių popierių biržų, naujienų agent neaitikome informacijos tikrinimo ir vertinimo, dėl to negarantuojame informacijos tikslumo, pilnutinumo ar aktualumo. Pateikta informacija yra parodomąjio pobūdžio ir yra neapsaugota nuo palyginamumo problemų, dėl įmonių keičiamos apskaitos ir finansinės atskaitomybės par. (t.y. pasikeitę apskaitos standartai, finansinių ataskaitų konsolidavimo praktikos pasikeitimas ir pan.). Dėl šios priežasties praėjusių ir ankstesnių metų palyginamieji duomenys gali būti neprekinami.

© "Swedbank", 2010. Visos teisės saugomos. Be "Swedbank" grupės pritarimo draudžiama kopijuoti, spausdinti, atgaminti, cituoti ar bet kaip kitaip naudoti pateiktą informaciją. "Swedbank", AB neturi daugiau kaip 5% nuosavybės dalies šiame tyrime išvardintose įmonėse. Daug pateikiama interneto tinklalapyje: <http://www.swedbank.eu/disclaimers/disclaimer2009.pdf>