

Naujienos

JAV investuotojų nuotaikas atspindintis **S&P 500** trečiadienį kilo 3 proc. iki 1080.29 punktų. **Dow Jones Industrial Average** augo 2.5 proc. iki 1,0269.47 punktų. JAV kompanijų akcijų kainos šoktelėjo po to kai buvo paskelbtas šio kontinento gamybos rodiklis, kuris gerokai viršijo ekonomistų lūkesčius. Tai buvo didžiausias kainų šuolis per pastaruosius du mėnesius, per kuriuos makroekonominiai rodikliai rodė lėtėjančius ekonomikos augimo tempus.

Azijos nuotaikas atspindintis **MSCI Asia Pacific** Index kilo 0.6 proc. iki 118.77 punktų. Teigiamas nuotaikas į rinkas atnešė didesnis Japonijos eksportas dėl krintančios jenos vertės euro atžvilgiu bei geros makroekonominės naujienos iš JAV.

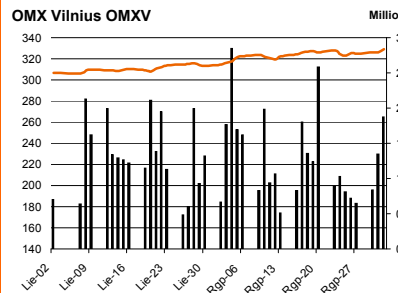
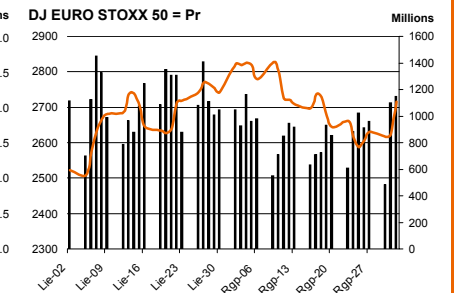
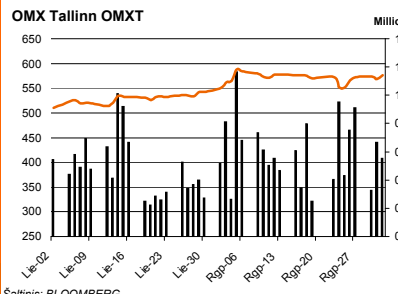
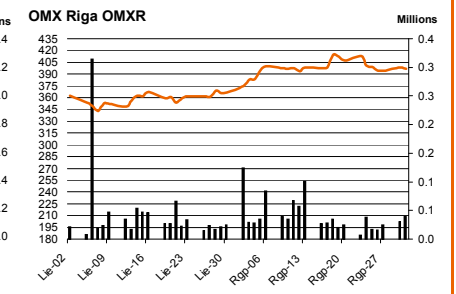
Dow Jones Euro Stoxx 50 gruodžio mėn. ateities sandoris rodo, kad prekyba Vakarų Europos biržose prasidės kritimu – 9.30 val. ateities sandoris fiksuoja 0.5 proc. neigiamą pokytį.

NASDAQ OMX Vilnius indeksas trečiadienį kilo 0.82 proc. Buvo sudaryti 574 sandoriai už 1.8 mln. litų. Didžiausia prekyba išsiskyrė **TEO LT** akcijos, kurių buvo suprekiauta už 455 tūkst. litų.

NASDAQ OMX Riga indeksas krito 2.32 proc. kritimu. Buvo sudaryti 219 sandorių, kurių bendra vertė siekė 710 tūkst. litų. Aktyviausiai buvo prekiauta **Olainfarm** akcijomis, kurių bendra prekybos vertė sudarė 415 tūkst. litų.

NASDAQ OMX Tallinn kilo 1.5 proc. Buvo sudaryti 286 sandoriai už 1.9 mln. litų. Paklausiausias buvo **Tallink Grupp** akcijos, kurių prekybos vertė siekė 759 tūkst. litų.

Šaltinis: Nasdaq OMX ir BLOOMBERG

OMX Vilnius OMXV

DJ EURO STOXX 50 = Pr

OMX Tallinn OMXT

OMX Riga OMXR


Šaltinis: BLOOMBERG

Baltijos šalių indeksai

Pavadinimas	Pask. Sand. data	Indekso vertė	Uždarymo prieš d.	Dienos pokytis	Mėnesio pokytis	Nuo metų pradžios	Metinis pokytis
OMX VILNIUS OMXV	2010.09.02	330.80	329.02	0.54%	5.10%	26.37%	21.92%
OMX TALLINN OMXT	2010.09.02	577.16	576.77	0.07%	4.93%	42.66%	46.59%
OMX RIGA OMXR	2010.09.02	387.37	387.27	0.03%	3.38%	38.87%	23.75%
OMX Baltic Benchmark TR	2010.09.01	453.65	451.17	0.55%	7.18%	44.28%	45.84%
OMX Baltic 10	2010.09.02	148.01	146.93	0.73%	3.38%	26.35%	25.24%

Šaltinis: BLOOMBERG

Vakar dieną paskelbti pasaulio ekonominiai duomenys

11:00 val. paskelbtas rugpjūčio mėn. Eurozonos gamybos užsakymų rodiklis - 55.1 punktai. Buvo prognozuota, kad rodiklis sieks 55 punktus.

15:15 val. paskelbtas rugpjūčio mėn. JAV ADP skaičiuojamas užimtų gyventojų, išskyrus žemės ūkio ir valstybės sektorius, skaičiaus pokytis - minus 10 tūkst. Buvo prognozuota, kad šis skaičius kris nuo 42 iki 15 tūkst.

17:00 val. paskelbtas rugpjūčio mėn. JAV ISM gamybos užsakymų rodiklis - 56.3 pntkai. Buvo prognozta, kad rodiklis smuks nuo 55.5 iki 52.7 punktų.

Šaltinis: BLOOMBERG

Planuojami pasaulio dienos ekonominiai duomenys

12:00 val. antrojo ketvirčio Eurozonos BVP. Prognozuojama, kad BVP augimas išliks 1 proc.

14:45 val. rugsėjo Eurozonos bazinė palūkanų norma. Prognozuojama, kad palūkanos išliks 1 proc. lygyje.

15:30 val. JAV savaitės bedarbių paraiškų skaičius. Prognozuojama, kad šis skaičius kils nuo 473 tūkst. iki 475 tūkst.

17:00 val. liepos mėn JAV fabrikų užsakymų apimtys. Prognozuojama, kad užsakymų apimtys kils 0.2 proc., po minus 1.2 proc. smukimo birželio mėnesį.

17:00 val. liepos mėn. JAV sutartų, bet dar neįregistruotų būstų pardavimų apimtys. Prognozuojama, kad apimtys smuks 1 proc. po 2.6 proc. smukimo birželio mėn.

Šaltinis: BLOOMBERG

Planuojami Baltijos biržų dienos įvykiai

Šiandien biržoje pranešimų apie bendrovių skelbiamus įvykius nėra numatyta.

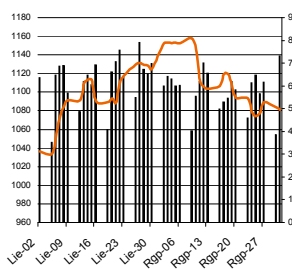
Šaltinis: Nasdaq OMX

NASDAQ OMX Vilnius prekybos rezultatai

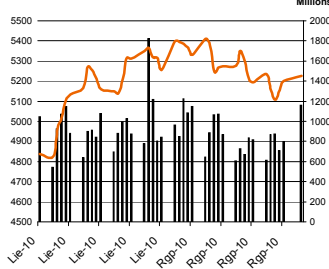
Pavadinimas	Pask. sand. data	Kaina	Vakar užd. kaina	Dienos pokytis	Mėnesio pokytis	Nuo metų pradžios	Metinis pokytis	Kiekis	Apyvarta
[monių Grupė Alita	2010.09.01	0.44	0.44	0.00%	12.82%	-23.33%	-8.00%	0	0.0
Alita	2010.09.01	0.46	0.46	0.00%	27.78%	-23.33%	-8.00%	3,000	1,380.0
Anykščių vynas	2010.09.01	0.32	0.32	0.00%	14.29%	-15.79%	-5.88%	1,400	448.0
Aparanga	2010.09.01	4.25	4.25	0.00%	6.78%	54.55%	45.05%	17,546	74,229.3
Agrowill group	2010.09.01	1.25	1.25	0.00%	45.35%	278.79%	212.50%	35,047	43,809.5
City service	2010.09.01	9.22	9.22	0.00%	3.71%	42.72%	62.02%	24,761	228,235.8
Dvarčionių keramika	2010.09.01	1.39	1.39	0.00%	-3.47%	-2.80%	-18.24%	0	0.0
Grigiškės	2010.09.01	1.76	1.76	0.00%	20.55%	89.25%	151.43%	47,996	83,663.5
Gubernija	2010.09.01	0.73	0.73	0.00%	143.33%	121.21%	121.21%	565	379.1
Invalda	2010.09.01	3.60	3.60	0.00%	15.38%	95.65%	97.80%	38,188	133,073.2
Klaipėdos baldai	2010.09.01	3.33	3.33	0.00%	0.00%	87.08%	85.00%	1,476	4,912.1
Klaipėdos nafta	2010.09.01	1.41	1.41	0.00%	3.68%	50.00%	38.24%	100,874	141,251.0
Kauno energija	2010.09.01	2.50	2.50	0.00%	0.00%	4.17%	19.05%	500	1,250.0
Lietuvos dujos	2010.09.01	2.06	2.06	0.00%	-0.96%	-1.90%	4.57%	27,580	57,001.6
Lietuvos elektrinė	2010.09.01	4.28	4.28	0.00%	-4.89%	-16.08%	-22.32%	625	2,679.8
Lietuvos energija	2010.09.01	1.92	1.92	0.00%	1.05%	-14.29%	-14.29%	37,357	70,209.0
Lifosa	2010.09.01	48.99	48.99	0.00%	1.01%	76.35%	58.03%	2,358	115,345.9
Lietuvos jūrų laivinkystė	2010.09.01	0.26	0.26	0.00%	-3.70%	-39.53%	-38.10%	24,000	6,240.0
Limarko laivinkystės kompanija	2010.09.01	0.48	0.48	0.00%	14.29%	-14.29%	-14.29%	144,044	66,542.6
Linas	2010.09.01	0.44	0.44	0.00%	76.00%	51.72%	69.23%	715,559	286,707.0
Linas Agro Group	2010.09.01	1.87	1.87	0.00%	7.47%			72,894	136,738.2
Pramprojektas	2010.08.31	3.19	#N/A	N/A	3.33%	33.62%	-4.91%	100	319.0
Panevėžio statybos trestas	2010.09.01	4.79	4.79	0.00%	18.56%	26.39%	50.63%	51,306	235,796.7
Pieno žvaigždės	2010.09.01	4.25	4.25	0.00%	9.25%	44.56%	39.34%	1,969	8,368.3
Rytų skirstomieji tinklai	2010.09.01	2.00	2.00	0.00%	1.52%	9.29%	-20.32%	45,952	91,784.3
Rokiškio sūris	2010.09.01	4.44	4.44	0.00%	5.71%	48.00%	50.51%	8,218	36,367.2
Šiaulių bankas	2010.09.01	1.00	1.00	0.00%	0.00%	-10.71%	-1.96%	19,650	19,641.0
Sanitas	2010.09.01	17.00	17.00	0.00%	18.06%	78.38%	80.08%	3,346	56,816.9
Snaigė	2010.09.01	0.84	0.84	0.00%	23.53%	47.37%	35.48%	89,047	74,254.7
Bankas Snoras	2010.09.01	1.10	1.10	0.00%	0.00%	10.00%	17.02%	49,011	53,768.1
Bankas Snoras priv. akcijos	2010.09.01	6.07	6.07	0.00%	-3.19%	31.39%	31.96%	1,320	7,972.5
Stumbras	2010.09.01	4.80	4.80	0.00%	-3.61%	4.58%	-10.28%	0	0.0
TEO LT	2010.09.01	2.10	2.10	0.00%	3.96%	14.75%	14.13%	216,991	455,365.9
Ūkio bankas	2010.09.01	1.00	1.00	0.00%	-1.96%	-5.66%	-1.96%	107,658	107,365.6
Utenos trikotažas	2010.09.01	0.93	0.93	0.00%	2.20%	-18.42%	-16.22%	1,278	1,199.4
Vilniaus baldai	2010.09.01	22.51	22.51	0.00%	9.80%	150.11%	221.57%	882	19,821.4
Vilniaus degtinė	2010.09.01	1.45	1.45	0.00%	18.85%	3.57%	16.00%	0	0.0
Vilkyškių pieninė	2010.09.01	3.45	3.45	0.00%	2.99%	43.75%	62.74%	10,292	35,778.2
Vakarų skirstomieji tinklai	2010.09.01	223.00	223.00	0.00%	1.36%	-12.55%	-38.40%	10	2,230.0
Žemaitijos pienas	2010.09.01	1.68	1.68	0.00%	-0.59%	63.11%	121.05%	10,370	17,367.2

Šaltinis: BLOOMBERG

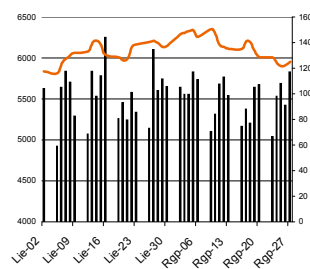
MSCI WORLD INDEX



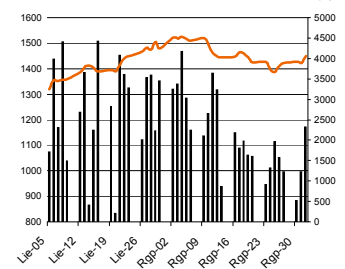
FTSE 100 INDEX



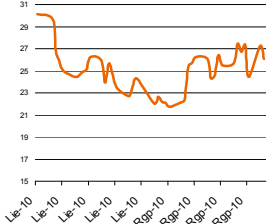
DAX INDEX



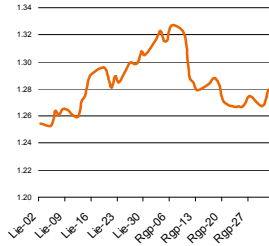
RUSSIAN RTS INDEX \$



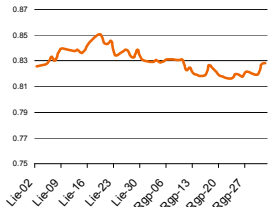
CBOE SPX VOLATILITY INDEX (VIX)



EUR/USD



EUR/GBP

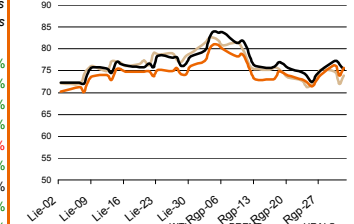


Pasaulio akcijų indeksai

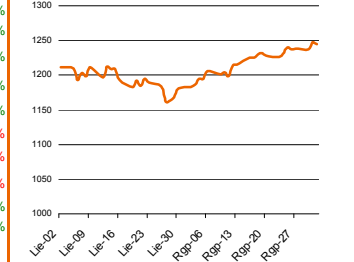
Indekso pavadinimas	Šalis	Pask. sand. data	Indekso vertė	Indekso vertė dieną prieš	Dienos pokytis	Mėnesio pokytis	Nuo metų pradžios	Metinis pokytis
EUROPA								
ESTX 50 € Pr	ES	2010.09.02	2,706.05	2,622.95	3.52%	-3.79%	-8.42%	0.43%
FTSE 100 INDEX	Didžioji Britanija	2010.09.01	5,366.41	5,225.22	2.70%	-0.57%	-0.86%	11.39%
DAX INDEX	Vokietija	2010.09.01	6,083.90	5,925.22	2.68%	-3.31%	2.12%	14.36%
CAC 40 INDEX	Pancūzija	2010.09.01	3,623.84	3,490.79	3.81%	-3.42%	-7.94%	1.42%
IBEX 35 INDEX	Ispanija	2010.09.01	10,544.80	10,187.00	3.51%	-2.68%	-11.69%	-4.14%
SWISS MARKET INDEX	Šveicarija	2010.09.01	6,332.43	6,180.89	2.45%	0.17%	-3.26%	3.99%
MILAN MIB30 INDEX	Italija	39962.00	20,571.00	20,831.00	0.00%	0.00%	0.00%	0.00%
OBX STOCK INDEX	Norvegija	2010.09.02	333.48	333.60	-0.10%	-1.54%	-1.79%	25.58%
OMX STOCKHOLM 30 INDEX	Švedija	2010.09.02	1,047.23	1,049.26	-0.11%	-2.47%	10.13%	20.01%
OMX HELSINKI 25 INDEX	Suomija	2010.09.02	2,283.70	2,277.66	0.37%	-0.38%	12.47%	25.99%
OMX COPENHAGEN 20 INDEX	Danija	2010.09.02	409.39	408.91	0.18%	-2.67%	21.66%	27.25%
BESIVYSTANTI EUROPA								
RUSSIAN RTS INDEX \$	Rusija	2010.09.02	1,449.63	1,449.99	0.00%	-4.80%	0.38%	37.68%
WSE WIG 20 INDEX	Lenkija	2010.09.01	2,453.44	2,431.11	0.92%	-3.51%	2.71%	16.05%
PFTS Index	Ukraina	2010.09.01	794.27	792.82	0.18%	-6.83%	38.64%	73.40%
BUDAPEST STOCK EXCH INDX	Vengrija	2010.09.01	23,010.70	22,561.54	1.99%	-0.62%	8.40%	25.40%
PRAGUE STOCK EXCH INDEX	Čekija	2010.09.01	1,156.50	1,141.10	1.35%	-2.84%	3.51%	3.25%
CROATIA ZAGREB CROBEX	Kroatija	2010.09.01	1,864.30	1,848.06	0.88%	-0.30%	-6.97%	-6.60%
BELEX15 INDEX	Serbija	2010.09.01	623.70	623.08	0.10%	-1.16%	-6.04%	-10.32%
SOFIX INDEX	Bulgarija	2010.09.02	392.18	391.72	0.12%	5.60%	-8.21%	-10.38%
BUCHAREST BET INDEX	Rumunija	2010.09.01	5,057.81	5,072.95	-0.30%	-3.63%	7.83%	25.09%
ISE NATIONAL 100 INDEX	Turkija	2010.09.02	60,745.33	60,685.50	0.06%	0.05%	14.95%	32.70%
Š. ir P. AMERIKA								
DOW JONES INDUS. AVG	JAV	2010.09.01	10,269.47	10,014.72	2.54%	-3.79%	-1.52%	10.65%
NASDAQ COMPOSITE INDEX	JAV	2010.09.02	2,176.84	2,114.03	2.97%	-5.16%	-4.07%	10.66%
S&P 500 INDEX	JAV	2010.09.01	1,080.29	1,049.33	2.95%	-4.05%	-3.12%	8.60%
BRAZIL BOVESPA INDEX	Brazilija	2010.09.01	67,072.53	65,145.45	2.96%	-2.11%	-2.21%	21.10%
MEXICO IPC INDEX	Meksika	2010.09.01	32,339.23	31,679.85	2.08%	-1.45%	0.68%	15.69%
AZIJA								
NIKKEI 225	Japonija	2010.09.02	9,062.84	8,927.02	1.52%	-5.30%	-14.07%	-11.84%
HANG SENG INDEX	Honk Kongas	2010.09.02	20,882.13	20,623.83	1.24%	-2.49%	-4.54%	6.95%
CSI 300 INDEX	Kinija	2010.09.02	2,914.06	2,884.04	1.01%	-0.14%	-18.53%	0.77%
BSE SENSEX 30 INDEX	Indija	2010.09.02	18,287.74	18,205.87	0.44%	1.13%	4.70%	18.22%
KOSPI INDEX	Pietų Korėja	2010.09.02	1,775.73	1,764.69	0.63%	-0.37%	5.52%	10.08%
FTSE Bursa Malaysia KLCI	Malajzija	2010.09.02	1,434.78	1,431.96	0.21%	5.23%	12.74%	22.85%
HO CHI MINH STOCK INDEX	Vietnamas	2010.09.01	458.75	455.08	0.81%	-6.68%	-7.28%	-16.24%
STOCK EXCH OF THAI INDEX	Tailandas	2010.09.02	925.36	919.34	0.65%	7.20%	25.98%	41.47%
S&P/ASX 200 INDEX	Australija	2010.09.02	4,532.70	4,495.70	0.82%	-0.20%	-6.94%	2.13%
NZX 50 INDEX	Naujoji Zelandija	2010.09.02	3,082.48	3,077.10	0.17%	1.26%	-4.57%	0.25%

Šaltinis: BLOOMBERG

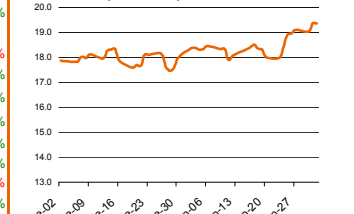
Naftos kaina (SPOT USD/Barelį)



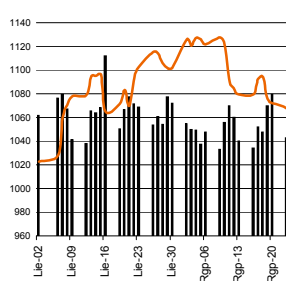
Aukso kaina (SPOT \$/OZ)



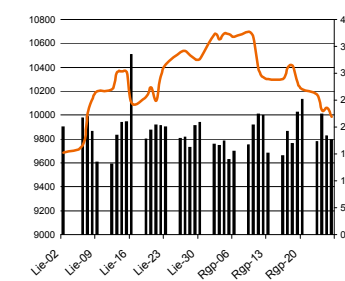
Sidabro kaina (SPOT \$/OZ)



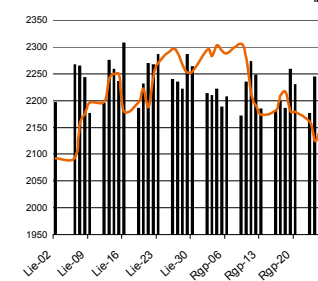
S&P 500 INDEX



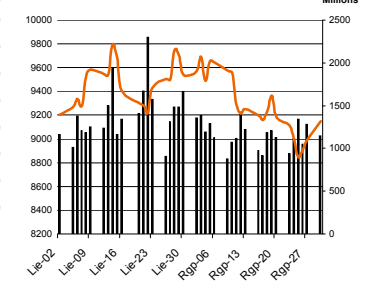
DOW JONES INDUS, AVG



NASDAQ COMPOSITE INDEX



NIKKEI 225 INDEX



Šaltinis: BLOOMBERG

Kontaktai

Justa Kaulinytė
Arūnas Urbonas
Andrius Šuminas
Donatas Užkurėlis

Maklerė
Makleris
Makleris
Analitikas

Justa.Kaulinyte@swedbank.lt
Arunas.Urbonas@swedbank.lt
Andrius.Suminas@swedbank.lt
Donatas.Uzkurelis@swedbank.lt

8 5 258 2505
8 5 258 2515
8 5 258 2295
8 5 268 4395

Swedbank analizės rasite Bloomberg terminale įrašę ABHA <GO> arba HBMR <GO>

Dėmesio: Ši apžvalga nėra pasiūlymas įsigyti ar perleisti apžvalgoje nurodytas finansines priemones ar finansines priemones nurodytose šalyse bei biržose. Visa pateikta informacija yra surinkta iš viešai prieinamų šaltinių (įmonių, vertybinių popierių biržų, naujienų agent neaitikome informacijos tikrinimo ir vertinimo, dėl to negarantuojame informacijos tikslumo, pilnutinumo ar aktualumo. Pateikta informacija yra parodomąjio pobūdžio ir yra neapsaugota nuo palyginamumo problemų, dėl įmonių keičiamos apskaitos ir finansinės atskaitomybės par. (t.y. pasikeitę apskaitos standartai, finansinių ataskaitų konsolidavimo praktikos pasikeitimas ir pan.). Dėl šios priežasties praėjusių ir ankstyvesnių metų palyginamieji duomenys gali būti neprekinami.

© "Swedbank", 2010. Visos teisės saugomos. Be "Swedbank" grupės pritarimo draudžiama kopijuoti, spausdinti, atgaminti, cituoti ar bet kaip kitaip naudoti pateiktą informaciją. "Swedbank", AB neturi daugiau kaip 5% nuosavybės dalies šiame tyrime išvardintose įmonėse. Daug pateikiama interneto tinklalapyje: <http://www.swedbank.eu/disclaimers/disclaimer2009.pdf>