

**Naujienos**

JAV investuotojų nuotaikas atspindintis **S&P 500** ketvirtadienį kilo 0.9 proc. iki 1,090.10 punktų. **Dow Jones Industrial Average** augo 0.5 proc. iki 1,0320.10 punktų. Finansų rinkoms pasitikėjimo įkvėpė geresni nei buvo tikėtasi JAV bedarbystės bei būstų pardavimų rodikliai.

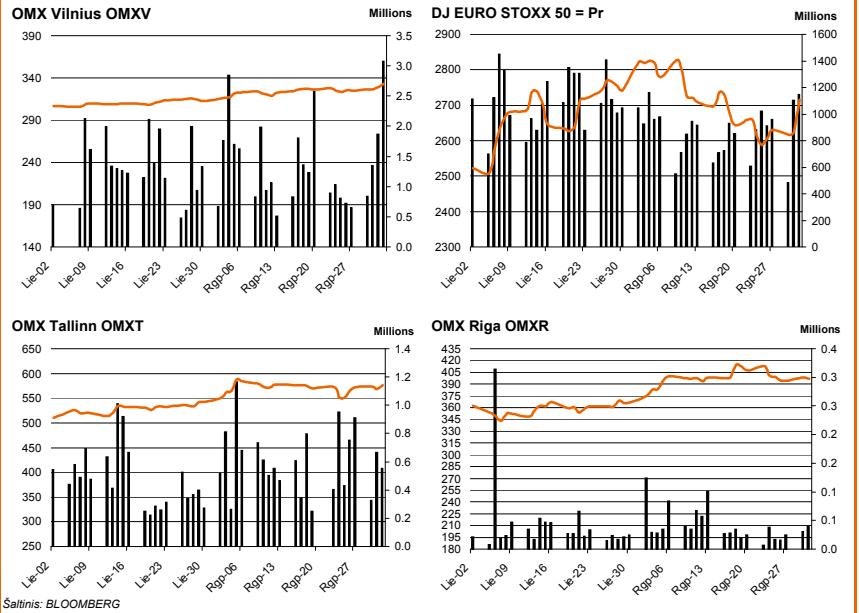
Azijos nuotaikas atspindintis **MSCI Asia Pacific Index** kilo 0.3 proc. iki 119.63 punktų.

**Dow Jones Euro Stoxx 50** gruodžio mėn. ateities sandoris rodo, kad prekyba Vakarų Europos biržose prasidės kilimu – 9.30 val. ateities sandoris fiksuoja 0.3 proc. pokytį.

**NASDAQ OMX Vilnius** indeksas ketvirtadienį kilo 1.26 proc. Buvo sudaryti 1480 sandoriai už 4.1 mln. litų. Didžiausia prekyba išsiskyrė Ūkio banko akcijos, kurių buvo suprekiauta už 525 tūkst. litų.

**NASDAQ OMX Riga** indeksas kilo 0.42 proc. kritimu. Buvo sudaryti 108 sandorių, kurių bendra vertė siekė 197 tūkst. litų. Aktyviausiai buvo prekiauta Ditton pievadkėžu rūpničia akcijomis, kurių bendra prekybos vertė sudarė 49 tūkst. litų.

**NASDAQ OMX Tallinn** krito 0.72 proc. Buvo sudaryti 324 sandoriai už 3.3 mln. litų. Paklausiausios buvo Tallink Grupp akcijos, kurių prekybos vertė siekė 2.1 mln. litų.



Šaltinis: BLOOMBERG

**Baltijos šalių indeksai**

Pavadinimas	Pask. Sand. data	Indekso vertė	Uždarymo prieš d.	Dienos pokytis	Mėnesio pokytis	Nuo metų pradžios	Metinis pokytis
OMX VILNIUS OMXV	2010.09.02	333.16	329.02	1.26%	5.36%	27.27%	22.86%
OMX TALLINN OMXT	2010.09.02	572.61	576.77	-0.72%	1.86%	41.53%	45.36%
OMX RIGA OMXR	2010.09.02	388.89	387.27	0.42%	1.66%	39.42%	23.79%
OMX Baltic Benchmark TR	2010.09.02	454.91	453.65	0.28%	5.20%	44.68%	49.16%
OMX Baltic 10	2010.09.02	146.85	146.93	-0.06%	0.67%	25.36%	25.09%

Šaltinis: Nasdaq OMX ir BLOOMBERG

Šaltinis: BLOOMBERG

**Vakar dieną paskelbti pasaulio ekonominiai duomenys**

**12:00 val. paskelbtas antrojo ketvirčio Eurozonos BVP augimas - 1 proc.** Buvo prognozuota, kad BVP augimas išliks 1 proc.  
**14:45 val. paskelbtas rugsėjo Eurozonos bazinė palūkanų norma - 1 proc.** Buvo prognozuota, kad palūkanos išliks 1 proc. lygyje.  
**15:30 val. paskelbtas JAV savaitės bedarbystės paraiškų skaičius - 472 tūkst.** Buvo prognozuota, kad šis skaičius kils nuo 473 tūkst. iki 475 tūkst.  
**17:00 val. paskelbtas liepos mėn JAV fabriku užsakymų apimčių augimas - 0.1 proc.** Buvo prognozuota, kad užsakymų apimtys kils 0.2 proc., po minus 1.2 proc. smukimo birželio mėnesį.  
**17:00 val. paskelbtas liepos mėn. JAV sutartų, bet dar neįregistruotų būstų pardavimų apimčių augimas - 5.2 proc.** Buvo prognozuota, kad apimtys smuks 1 proc. po 2.6 proc. smukimo birželio mėn.

Šaltinis: BLOOMBERG

**Planuojami pasaulio dienos ekonominiai duomenys**

**12:00 val. rugpjūčio mėn. Eurozonos mažmeninių pardavimų rodiklis.** Prognozuojama, kad rodiklis šoktelėjo 0.2 proc.  
**15:30 val. rugpjūčio mėn. JAV nedarbo lygis.** Prognozuojama, kad nedarbas augo nuo 9.5 proc. iki 9.6 proc.  
**15:30 val. rugpjūčio mėn. JAV dirbančiųjų pokytis be žemės ūkio sektoriaus.** Prognozuojama, kad nedarbas šiuose sektoriuose kils nuo 131 tūkst. iki 105 tūkst. bedarbių  
**17:00 val. rugpjūčio mėn. JAV ISM paslaugų sektoriaus užsakymų rodiklis.** Prognozuojama, kad užsakymai krito nuo 54.3 punktų iki 53.2 punktų.

Šaltinis: BLOOMBERG

**Planuojami Baltijos biržų dienos įvykiai**

Šiandien biržoje pranešimų apie bendrovių skelbiamus įvykius nėra numatyta.

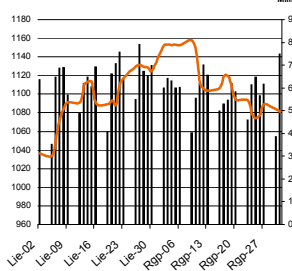
Šaltinis: Nasdaq OMX

**NASDAQ OMX Vilnius prekybos rezultatai**

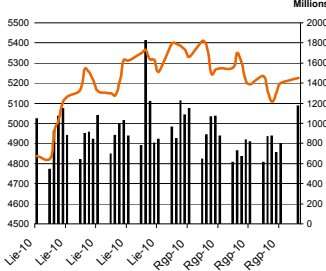
Pavadinimas	Pask. sand. data	Kaina	Vakar užd. kaina	Dienos pokytis	Mėnesio pokytis	Nuo metų pradžios	Metinis pokytis	Kiekis	Apyvarta
[monių Grupė Alita	2010.09.02	0.46	0.44	4.55%	15.00%			164	74.2
Alita	2010.09.02	0.50	0.46	8.70%	38.89%	-16.67%	6.38%	5,388	2,657.3
Anykščių vynas	2010.09.02	0.32	0.32	0.00%	14.29%	-15.79%	-5.88%	0	0.0
Aparanga	2010.09.02	4.34	4.25	2.12%	6.37%	57.82%	47.62%	86,852	384,072.2
Agrowill group	2010.09.02	1.23	1.25	-1.60%	29.47%	272.73%	241.67%	33,713	42,045.1
City service	2010.09.02	9.25	9.22	0.33%	1.65%	43.19%	63.49%	22,802	209,868.8
Dvarčionių keramika	2010.09.02	1.39	1.39	0.00%	-3.47%	-2.80%	-14.72%	0	0.0
Grigiškės	2010.09.02	1.80	1.76	2.27%	19.21%	93.55%	157.14%	39,094	70,397.3
Gubernija	2010.09.02	0.73	0.73	0.00%	108.57%	121.21%	121.21%	0	0.0
Invalda	2010.09.02	3.85	3.60	6.94%	18.10%	109.24%	97.44%	48,113	185,027.8
Klaipėdos baldai	2010.09.02	3.30	3.33	-0.90%	-0.90%	85.39%	83.33%	818	2,730.0
Klaipėdos nafta	2010.09.02	1.47	1.41	4.26%	8.89%	56.38%	40.00%	192,101	278,320.5
Kauno energija	2010.09.02	2.50	2.50	0.00%	0.00%	4.17%	22.55%	2,133	4,942.5
Lietuvos dujos	2010.09.02	2.09	2.06	1.46%	1.46%	-0.48%	7.73%	46,668	97,359.1
Lietuvos elektrinė	2010.09.02	4.28	4.28	0.00%	-4.89%	-16.08%	-16.08%	0	0.0
Lietuvos energija	2010.09.02	1.87	1.92	-2.60%	1.08%	-20.76%	-34.39%	45,853	87,960.9
Lifosa	2010.09.02	48.00	48.99	-2.02%	-0.83%	72.79%	54.09%	3,864	186,672.3
Lietuvos jūrų laivinkystė	2010.09.02	0.29	0.26	11.54%	7.41%	-32.56%	-29.27%	550,887	153,268.1
Limarko laivinkystės kompanija	2010.09.02	0.46	0.48	-4.17%	9.52%	-17.86%	-17.86%	81,878	38,871.5
Linas	2010.09.02	0.42	0.44	-4.55%	68.00%	44.83%	50.00%	322,295	139,256.9
Linas Agro Group	2010.09.02	1.88	1.87	0.53%	8.67%			102,328	191,926.4
Pramprojektas	2010.08.31	3.19	#N/A	N/A	0.00%	33.62%	-4.91%	100	319.0
Panevėžio statybos trestas	2010.09.02	4.85	4.79	1.25%	16.87%	27.97%	48.77%	56,052	275,817.0
Pieno žvaigždės	2010.09.02	4.25	4.25	0.00%	8.97%	44.56%	42.14%	3,616	15,368.0
Rytų skirstomieji tinklai	2010.09.02	2.00	2.00	0.00%	1.01%	9.29%	-21.88%	30,458	60,908.1
Rokiškio sūris	2010.09.02	4.50	4.44	1.35%	7.14%	50.00%	52.54%	16,600	73,989.4
Šiaulių bankas	2010.09.02	1.00	1.00	0.00%	-0.99%	-10.71%	-1.96%	258,006	258,284.9
Sanitas	2010.09.02	16.99	17.00	-0.06%	18.40%	78.28%	73.54%	900	15,296.0
Snaigė	2010.09.02	0.86	0.84	2.38%	19.44%	50.88%	40.98%	200,220	171,780.2
Bankas Snoras	2010.09.02	1.17	1.10	6.36%	5.41%	17.00%	27.17%	343,770	396,334.1
Bankas Snoras priv. akcijos	2010.09.02	6.21	6.07	2.31%	0.16%	34.42%	34.42%	16	99.4
Stumbras	2010.09.02	4.80	4.80	0.00%	-3.61%	4.58%	-11.44%	2,864	13,789.6
TEO LT	2010.09.02	2.09	2.10	-0.48%	2.45%	14.21%	14.21%	98,335	206,682.9
Ūkio bankas	2010.09.02	1.02	1.00	2.00%	0.00%	-3.77%	6.25%	514,985	525,204.4
Utenos trikotažas	2010.09.02	0.93	0.93	0.00%	2.20%	-18.42%	-22.50%	0	0.0
Vilniaus baldai	2010.09.02	23.00	22.51	2.18%	12.20%	155.56%	228.57%	890	20,430.0
Vilniaus deglinė	2010.09.02	1.45	1.45	0.00%	18.85%	3.57%	16.00%	0	0.0
Vilkyškių pieninė	2010.09.02	3.47	3.45	0.58%	4.20%	44.58%	70.10%	4,250	14,887.0
Vakarų skirstomieji tinklai	2010.09.02	223.00	223.00	0.00%	1.36%	-12.55%	-38.40%	0	0.0
Žemaitijos pienas	2010.09.02	1.69	1.68	0.60%	-0.59%	64.08%	119.48%	19,048	32,108.3

Šaltinis: BLOOMBERG

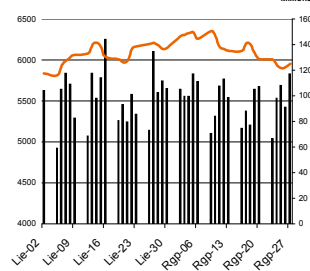
MSCI WORLD INDEX



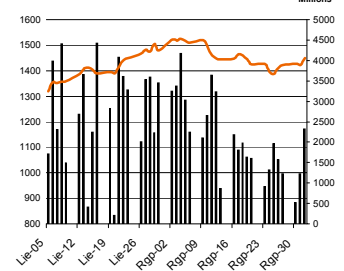
FTSE 100 INDEX



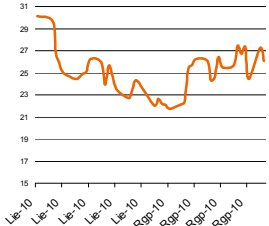
DAX INDEX



RUSSIAN RTS INDEX \$



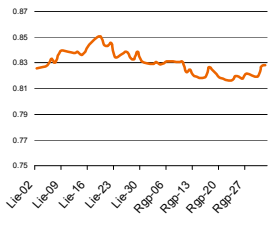
CBOE SPX VOLATILITY INDEX (VIX)



EUR/USD



EUR/GBP

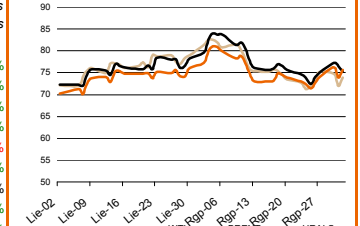


Pasaulio akcijų indeksai

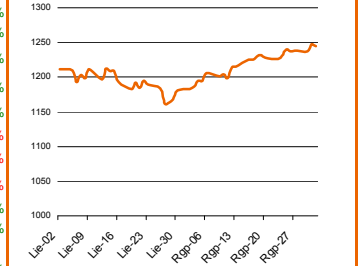
Indekso pavadinimas	Šalis	Pask. sand. data	Indekso vertė	Indekso vertė dieną prieš	Dienos pokytis	Mėnesio pokytis	Nuo metų pradžios	Metinis pokytis
<b>EUROPA</b>								
ESTX 50 € Pr	ES	2010.09.03	2,715.19	2,715.27	0.00%	-3.68%	-8.42%	0.59%
FTSE 100 INDEX	Didžioji Britanija	2010.09.02	5,371.04	5,366.41	0.09%	-0.47%	-0.77%	11.97%
DAX INDEX	Vokietija	2010.09.02	6,083.85	6,083.90	0.00%	-3.55%	2.12%	14.76%
CAC 40 INDEX	Pancūzija	2010.09.02	3,631.43	3,623.84	0.21%	-3.10%	-7.75%	2.19%
IBEX 35 INDEX	Ispanija	2010.09.02	10,537.60	10,544.80	-0.07%	-3.07%	-11.75%	-4.36%
SWISS MARKET INDEX	Šveicarija	2010.09.02	6,333.65	6,332.43	0.02%	-0.06%	-3.24%	4.28%
MILAN MIB30 INDEX	Italija	39962.00	20,571.00	20,831.00	0.00%	0.00%	0.00%	0.00%
OBX STOCK INDEX	Norvegija	2010.09.03	332.41	332.41	0.00%	-1.74%	-2.04%	24.00%
OMX STOCKHOLM 30 INDEX	Švedija	2010.09.02	1,043.09	1,049.26	-0.59%	-2.80%	9.60%	18.63%
OMX HELSINKI 25 INDEX	Suomija	2010.09.02	2,283.45	2,277.66	0.25%	-0.76%	12.34%	24.33%
OMX COPENHAGEN 20 INDEX	Danija	2010.09.02	406.71	408.91	-0.54%	-4.42%	20.80%	26.50%
<b>BESIVYSTANTI EUROPA</b>								
RUSSIAN RTS INDEX \$	Rusija	2010.09.03	1,456.59	1,455.64	0.07%	-4.02%	0.84%	35.63%
WSE WIG 20 INDEX	Lenkija	2010.09.02	2,460.66	2,453.44	0.29%	-3.34%	3.01%	16.00%
PFTS Index	Ukraina	2010.09.02	801.63	794.27	0.93%	-6.73%	39.92%	72.82%
BUDAPEST STOCK EXCH INDX	Vengrija	2010.09.02	22,857.70	23,010.70	-0.66%	-1.11%	7.68%	21.45%
PRAGUE STOCK EXCH INDEX	Čekija	2010.09.02	1,178.20	1,156.50	1.88%	-0.97%	5.45%	3.94%
CROATIA ZAGREB CROBEX	Kroatija	2010.09.02	1,875.52	1,864.30	0.60%	-0.06%	-6.41%	-7.56%
BELEX15 INDEX	Serbija	2010.09.02	622.13	623.70	-0.25%	-1.21%	-6.27%	-9.70%
SOFIX INDEX	Bulgarija	2010.09.03	391.45	391.52	-0.17%	4.30%	-8.52%	-12.72%
BUCHAREST BET INDEX	Rumunija	2010.09.02	5,107.51	5,057.81	0.98%	-2.55%	8.89%	24.71%
ISE NATIONAL 100 INDEX	Turkija	2010.09.03	60,921.40	60,865.73	0.09%	1.40%	15.33%	32.02%
<b>Š. ir P. AMERIKA</b>								
DOW JONES INDUS. AVG	JAV	2010.09.02	10,320.10	10,269.47	0.49%	-2.97%	-1.04%	10.44%
NASDAQ COMPOSITE INDEX	JAV	2010.09.03	2,200.01	2,176.84	1.06%	-3.66%	-3.05%	10.93%
S&P 500 INDEX	JAV	2010.09.02	1,090.10	1,080.29	0.91%	-2.71%	-2.24%	8.66%
BRAZIL BOVESPA INDEX	Brazilija	2010.09.02	66,808.08	67,072.53	-0.39%	-1.75%	-2.60%	19.93%
MEXICO IPC INDEX	Meksika	2010.09.02	32,417.33	32,339.23	0.24%	-1.07%	0.92%	15.16%
<b>AZIJA</b>								
NIKKEI 225	Japonija	2010.09.03	9,114.13	9,062.84	0.57%	-5.98%	-13.58%	-10.77%
HANG SENG INDEX	Honk Kongas	2010.09.03	20,895.70	20,868.92	0.11%	-2.64%	-4.48%	5.72%
CSI 300 INDEX	Kinija	2010.09.03	2,912.88	2,921.39	-0.29%	1.64%	-18.54%	-4.56%
BSE SENSEX 30 INDEX	Indija	2010.09.03	18,234.93	18,238.31	-0.03%	0.65%	4.40%	18.41%
KOSPI INDEX	Pietų Korėja	2010.09.03	1,780.02	1,775.73	0.24%	-0.59%	5.78%	10.32%
FTSE Bursa Malaysia KLCI	Malajzija	2010.09.03	1,433.57	1,441.07	-0.53%	5.10%	12.62%	22.13%
HO CHI MINH STOCK INDEX	Vietnamas	2010.09.01	458.75	455.08	0.81%	-6.68%	-7.28%	-16.24%
STOCK EXCH OF THAI INDEX	Tailandas	2010.09.03	929.67	920.54	0.99%	7.54%	26.56%	39.69%
S&P/ASX 200 INDEX	Australija	2010.09.03	4,541.20	4,532.70	0.19%	-0.66%	-6.76%	2.52%
NZX 50 INDEX	Naujoji Zelandija	2010.09.03	3,107.43	3,082.48	0.81%	1.87%	-3.80%	0.51%

Šaltinis: BLOOMBERG

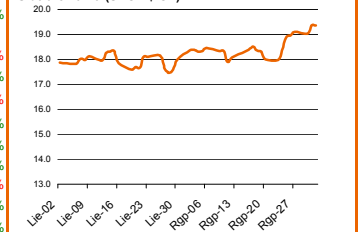
Naftos kaina (SPOT USD/Barelį)



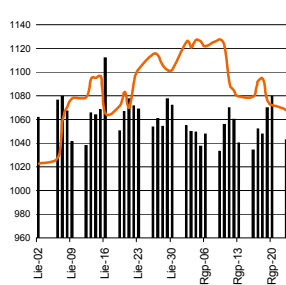
Aukso kaina (SPOT \$/OZ)



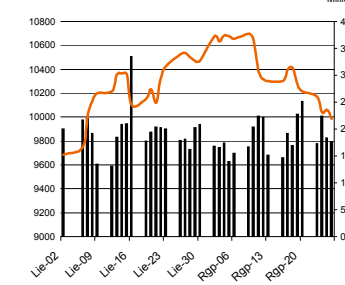
Sidabro kaina (SPOT \$/OZ)



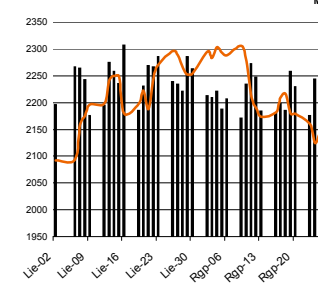
S&P 500 INDEX



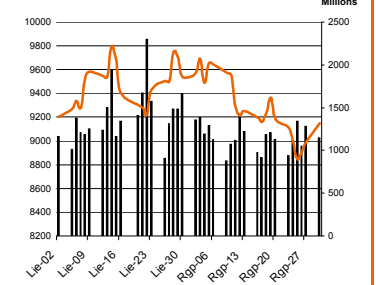
DOW JONES INDUS. AVG



NASDAQ COMPOSITE INDEX



NIKKEI 225 INDEX



Šaltinis: BLOOMBERG

**Kontaktai**

Justa Kaulinytė  
Arūnas Urbonas  
Andrius Šuminas  
Donatas Užkurėlis

Maklerė  
Makleris  
Makleris  
Analitikas

[Justa.Kaulinyte@swedbank.lt](mailto:Justa.Kaulinyte@swedbank.lt)  
[Arunas.Urbonas@swedbank.lt](mailto:Arunas.Urbonas@swedbank.lt)  
[Andrius.Suminas@swedbank.lt](mailto:Andrius.Suminas@swedbank.lt)  
[Donatas.Uzkurelis@swedbank.lt](mailto:Donatas.Uzkurelis@swedbank.lt)

8 5 258 2505  
8 5 258 2515  
8 5 258 2295  
8 5 268 4395

**Swedbank analizės rasite Bloomberg terminale įrašę ABHA<GO> arba HBMR<GO>**

Dėmesio: Ši apžvalga nėra pasiūlymas įsigyti ar perleisti apžvalgoje nurodytas finansines priemones ar finansines priemones nurodytose šalyse bei biržose. Visa pateikta informacija yra surinkta iš viešai prieinamų šaltinių (įmonių, vertybinių popierių biržų, naujienų agent neaitikome informacijos tikrinimo ir vertinimo, dėl to negarantuojame informacijos tikslumo, pilnutinumo ar aktualumo. Pateikta informacija yra parodomąjio pobūdžio ir yra neapsaugota nuo palyginamumo problemų, dėl įmonių keičiamos apskaitos ir finansinės atskaitomybės par. (t.y. pasikeitę apskaitos standartai, finansinių ataskaitų konsolidavimo praktikos pasikeitimas ir pan.). Dėl šios priežasties praėjusių ir ankstesnių metų palyginamieji duomenys gali būti nepreinanai.

© "Swedbank", 2010. Visos teisės saugomos. Be "Swedbank" grupės pritarimo draudžiama kopijuoti, spausdinti, atgaminti, cituoti ar bet kaip kitaip naudoti pateiktą informaciją. "Swedbank", AB neturi daugiau kaip 5% nuosavybės dalies šiame tyrime išvardintose įmonėse. Daug pateikiama interneto tinklalapyje: <http://www.swedbank.eu/disclaimers/disclaimer2009.pdf>