

**Naujienos**

JAV investuotojų nuotakas atspindintis **S&P 500** antradienį krito 1.15 proc. iki 1,091.84 punktų. **Dow Jones Industrial Average** krito 1.03 proc. iki 1,0340.69 punktų. Neigiamas nuotakas rinkose pakurstė baimę, kad Europos bankai, atlikus bankų testavimo nepalankiausiomis sąlygomis analizę, nepateikė visos ir teisingos informacijos apie savo padėtį, įskaitant ir apie turimus skolos vertybinius popierius. Niūrias išvadas padarė investuotojai ir po to kai buvo paskelbtas Vokietijos gamyklų užsakymų rodiklis, kuris krito daugiau nei ekonomistai prognozavo.

Azijos nuotakas atspindintis **MSCI Asia Pacific** indeksas krito 0.1 proc. iki 121.78 punktų. Neužtikrintumą rinkose įtakojo jenos vertės kilimas iki 15 metų aukščiausio taško, taip keldamas grėsmę Japonijos kompanijų eksportui ir pajamingumui.

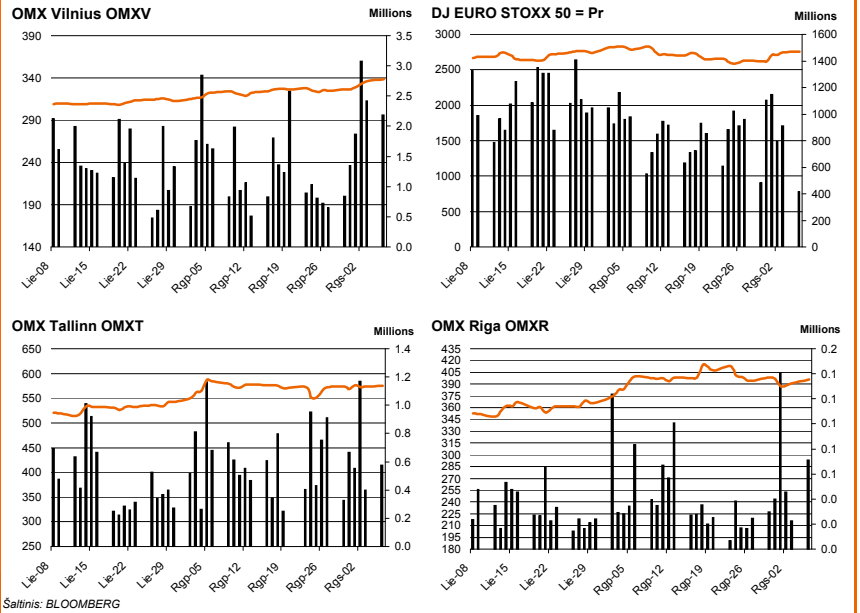
**Dow Jones Euro Stoxx 50** gruodžio mėn. ateities sandoris rodo, kad prekyba Vakarų Europos biržose prasidės kritimu – 9.30 val. ateities sandoris fiksuoja 0.6 proc. neigiamą pokytį.

**NASDAQ OMX Vilnius** indeksas antradienį kilo 3.71 proc. Buvo sudaryta 1700 sandorių už 5 mln. litų. Didžiausia prekyba išsiskyrė Rytų skirstomųjų tinklų akcijos, kurių buvo suprekiauta už 1.5 mln. litų.

**NASDAQ OMX Riga** indeksas kilo 0.33 proc. kritimu. Buvo sudaryta 80 sandorių, kurių bendra vertė siekė 227 tūkst. litų. Aktyviausiai buvo prekiauta Olainfarm akcijomis, kurių bendra prekybos vertė sudarė 109 tūkst. litų.

**NASDAQ OMX Tallinn** krito 0.78 proc. Buvo sudaryti 275 sandoriai už 1.4 mln. litų. Paklausiausios buvo OEG akcijos, kurių prekybos vertė siekė 588 tūkst. litų.

Šaltinis: Nasdaq OMX ir BLOOMBERG



Šaltinis: BLOOMBERG

**Baltijos šalių indeksai**

Pavadinimas	Pask. Sand. data	Indekso vertė	Uždarymo prieš d.	Dienos pokytis	Mėnesio pokytis	Nuo metų pradžios	Metinis pokytis
OMX VILNIUS OMXV	2010.09.07	350.90	338.35	3.71%	8.84%	34.05%	17.03%
OMX TALLINN OMXT	2010.09.07	570.58	575.05	-0.78%	-2.32%	41.03%	34.35%
OMX RIGA OMXR	2010.09.07	394.72	396.01	-0.33%	-1.26%	41.51%	26.89%
OMX Baltic Benchmark TR	2010.09.07	459.48	459.22	0.06%	0.65%	46.14%	40.55%
OMX Baltic 10	2010.09.07	147.20	148.31	-0.75%	-1.46%	25.66%	10.22%

Šaltinis: BLOOMBERG

**Vakar dieną paskelbti pasaulio ekonominiai duomenys**

**13:00 val. paskelbtas liepos mėn. Vokietijos gamyklų užsakymų rodiklis augimas - minus 2.2 proc.** Buvo prognozuojama, kad užsakymų augimas kris nuo 3 proc. iki 0.5 proc.

Šaltinis: BLOOMBERG

**Planuojami pasaulio dienos ekonominiai duomenys**

**13:00 val. liepos mėn. Vokietijos pramonės produkcijos indeksas.** Prognozuojama, kad indeksas augs nuo minus 0.6 proc iki 1 proc.

Šaltinis: BLOOMBERG

**Planuojami Baltijos biržų dienos įvykiai**

Šiandien biržoje pranešimų apie bendrovių skelbiamus įvykius nėra numatyta.

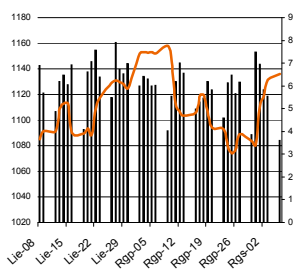
Šaltinis: Nasdaq OMX

**NASDAQ OMX Vilnius prekybos rezultatai**

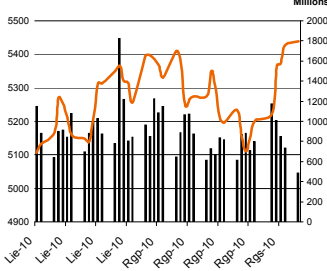
Pavadinimas	Pask. sand. data	Kaina	Vakar užd. kaina	Dienos pokytis	Mėnesio pokytis	Nuo metų pradžios	Metinis pokytis	Kiekis	Apyvarta
Imonių Grupė Alita	2010.09.07	0.42	0.40	5.00%	5.00%	-25.00%	-15.09%	144	60.5
Alita	2010.09.07	0.45	0.50	-10.00%	15.38%	-25.00%	-15.09%	1,756	790.2
Anykščių vynas	2010.09.07	0.36	0.36	0.00%	28.57%	-5.26%	2.86%	0	0.0
Apranga	2010.09.07	4.41	4.42	-0.23%	4.50%	60.36%	32.83%	108,635	482,795.0
Agrowill group	2010.09.07	1.18	1.20	-1.67%	22.92%	257.58%	162.22%	155,007	181,765.1
City service	2010.09.07	9.15	9.24	-0.97%	1.67%	41.64%	36.95%	6,402	58,766.6
Dvarčionių keramika	2010.09.07	1.21	1.39	-12.95%	-15.97%	-15.38%	-19.50%	1	1.2
Grigiškės	2010.09.07	1.90	1.84	3.26%	21.02%	104.30%	137.50%	26,217	49,368.0
Gubernija	2010.09.07	0.60	0.64	-6.25%	50.00%	81.82%	81.82%	1,676	1,005.6
Invalda	2010.09.07	3.98	3.99	-0.25%	15.36%	116.30%	65.83%	39,925	160,991.6
Klaipėdos baldai	2010.09.07	3.25	3.30	-1.52%	8.33%	82.58%	80.56%	2,708	8,926.3
Klaipėdos nafta	2010.09.07	1.53	1.53	0.00%	12.50%	62.77%	40.37%	24,919	38,216.2
Kauno energija	2010.09.07	2.32	2.32	0.00%	-7.20%	-3.33%	5.45%	1	2.3
Lietuvos dujos	2010.09.07	2.11	2.11	0.00%	2.43%	0.48%	-7.05%	24,396	51,434.9
Lietuvos elektrinė	2010.09.07	4.30	4.30	0.00%	-4.02%	-15.69%	-23.21%	1,020	4,407.2
Lietuvos energija	2010.09.07	1.97	1.89	4.23%	6.49%	-16.53%	-32.07%	26,375	50,638.5
Lifosa	2010.09.07	49.02	49.00	0.04%	0.86%	76.46%	45.03%	1,028	50,747.7
Lietuvos jūrų laivininkystė	2010.09.07	0.32	0.31	3.23%	18.52%	-25.58%	-33.33%	41,617	13,049.4
Limarko laivininkystės kompanija	2010.09.07	0.47	0.48	-2.08%	6.82%	-16.07%	-21.67%	49,243	23,355.3
Linus	2010.09.07	0.38	0.40	-5.00%	52.00%	31.03%	58.33%	100,095	37,746.2
Linus Agro Group	2010.09.07	1.87	1.88	-0.53%	2.75%			223,815	418,928.4
Pramprojektas	2010.08.31	3.19	#N/A	N/A	0.00%	33.62%	-17.11%	100	319.0
Panevėžio statybos trestas	2010.09.07	5.10	5.14	-0.78%	22.30%	34.56%	22.89%	91,083	470,078.1
Pieno žvaigždės	2010.09.07	4.40	4.30	2.33%	10.55%	49.66%	44.26%	1,012	4,452.8
Rytų skirstomieji tinklai	2010.09.07	2.64	2.00	32.00%	34.01%	44.26%	-1.49%	613,669	1,464,873.0
Rokiškio sūris	2010.09.07	4.53	4.55	-0.44%	6.34%	51.00%	46.13%	2,974	13,529.7
Šiaulių bankas	2010.09.07	1.01	1.01	0.00%	0.00%	-9.82%	-22.31%	75,556	76,666.4
Sanitas	2010.09.07	17.03	17.00	0.18%	3.84%	78.70%	69.45%	1,446	24,598.2
Snaigė	2010.09.07	0.82	0.84	-2.38%	9.33%	43.86%	10.81%	55,744	46,030.1
Bankas Snoras	2010.09.07	1.15	1.18	-2.54%	4.55%	15.00%	-11.54%	87,527	101,717.5
Bankas Snoras priv. akcijos	2010.09.07	6.50	6.47	0.46%	4.84%	40.69%	8.51%	4,282	28,197.9
Stumbras	2010.09.07	4.79	4.86	-1.44%	-3.62%	4.36%	-14.46%	5,895	28,307.5
TEO LT	2010.09.07	2.15	2.15	0.00%	2.87%	17.49%	16.22%	153,653	330,390.8
Ūkio bankas	2010.09.07	1.04	1.05	-0.95%	0.97%	-1.89%	-20.00%	689,452	727,406.3
Utenos trikotažas	2010.09.07	0.97	0.97	0.00%	6.59%	-14.91%	-19.17%	0	0.0
Vilniaus baldai	2010.09.07	22.65	23.00	-1.52%	14.39%	151.67%	223.57%	110	2,488.8
Vilniaus degtinė	2010.09.07	1.39	1.45	-4.14%	13.93%	-0.71%	11.20%	200	278.0
Vilkyškių pieninė	2010.09.07	3.52	3.58	-1.68%	2.92%	46.67%	60.73%	2,800	9,916.0
Vakarų skirstomieji tinklai	2010.09.07	250.00	223.00	12.11%	6.84%	-1.96%	-37.50%	48	11,576.0
Žemaitijos pienas	2010.09.07	1.70	1.69	0.59%	-1.73%	65.05%	112.50%	11,226	19,090.1

Šaltinis: BLOOMBERG

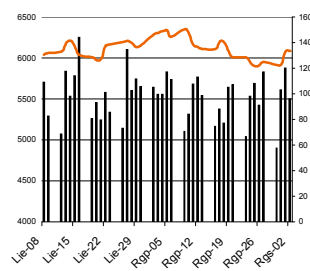
MSCI WORLD INDEX



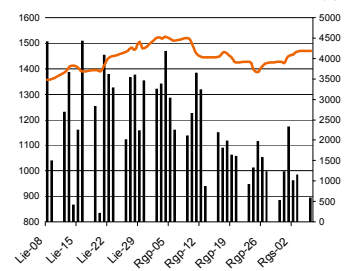
FTSE 100 INDEX



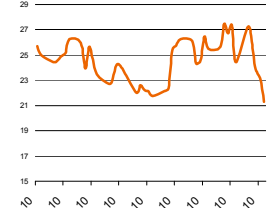
DAX INDEX



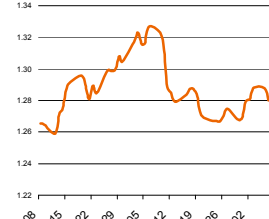
RUSSIAN RTS INDEX \$



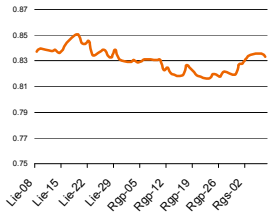
CBOE SPX VOLATILITY INDEX (VIX)



EUR/USD



EUR/GBP

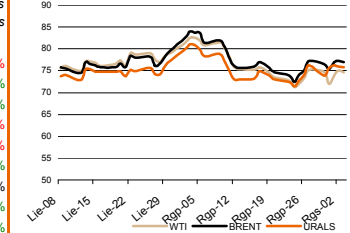


Pasaulio akcijų indeksai

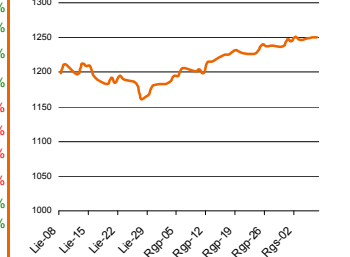
Indekso pavadinimas	Šalis	Pask. sand. data	Indekso vertė	Indekso vertė dieną prieš	Dienos pokytis	Mėnesio pokytis	Nuo metų pradžios	Metinis pokytis
<b>EUROPA</b>								
ESTX 50 € Pr	ES	2010.09.08	2,727.16	2,753.60	-0.96%	-1.88%	-8.02%	-2.12%
FTSE 100 INDEX	Didžioji Britanija	2010.09.07	5,407.82	5,439.19	-0.58%	1.41%	-0.09%	9.31%
DAX INDEX	Vokietija	2010.09.07	6,117.89	6,155.04	-0.60%	-2.26%	2.69%	11.61%
CAC 40 INDEX	Pancūzija	2010.09.07	3,643.81	3,684.73	-1.11%	-1.94%	-7.43%	-0.47%
IBEX 35 INDEX	Ispanija	2010.09.07	10,479.10	10,622.70	-1.35%	-1.61%	-12.24%	-7.81%
SWISS MARKET INDEX	Šveicarija	2010.09.07	6,360.20	6,418.25	-0.90%	0.61%	-2.84%	2.67%
MILAN MIB30 INDEX	Italija	39962.00	20,571.00	20,831.00	0.00%	0.00%	0.00%	0.00%
OBX STOCK INDEX	Norvegija	2010.09.08	335.55	335.55	0.00%	-2.20%	-1.11%	20.54%
OMX STOCKHOLM 30 INDEX	Švedija	2010.09.07	1,048.65	1,052.53	-0.37%	-1.56%	10.18%	15.79%
OMX HELSINKI 25 INDEX	Suomija	2010.09.07	2,279.60	2,289.64	-0.44%	-0.69%	12.15%	18.43%
OMX COPENHAGEN 20 INDEX	Danija	2010.09.07	407.65	407.48	0.04%	-2.82%	21.07%	22.54%
<b>BESIVYSTANTI EUROPA</b>								
RUSSIAN RTS INDEX \$	Rusija	2010.09.07	1,445.91	1,453.47	-0.16%	-3.88%	0.46%	27.75%
WSE WIG 20 INDEX	Lenkija	2010.09.07	2,478.75	2,487.83	-0.36%	-2.74%	3.77%	12.83%
PFTS Index	Ukraina	2010.09.07	804.72	808.97	-0.53%	-4.25%	40.46%	73.35%
BUDAPEST STOCK EXCH INDX	Vengrija	2010.09.07	22,955.66	23,176.15	-0.95%	0.25%	8.14%	18.80%
PRAGUE STOCK EXCH INDEX	Čekija	2010.09.07	1,145.60	1,162.00	-1.41%	-4.46%	2.53%	-1.12%
CROATIA ZAGREB CROBEX	Kroatija	2010.09.07	1,869.22	1,876.40	-0.38%	-0.29%	-6.73%	-9.97%
BELEX15 INDEX	Serbija	2010.09.07	625.98	628.08	-0.33%	-1.65%	-5.69%	-15.47%
SOFIX INDEX	Bulgarija	2010.09.07	391.55	392.81	-0.32%	-0.23%	-8.36%	-17.17%
BUCHAREST BET INDEX	Rumunija	2010.09.07	5,074.16	5,134.72	-1.18%	-1.85%	8.18%	16.51%
ISE NATIONAL 100 INDEX	Turkija	2010.09.07	60,746.75	61,100.96	-0.58%	1.66%	15.00%	35.46%
<b>Š. ir P. AMERIKA</b>								
DOW JONES INDUS. AVG	JAV	2010.09.07	10,340.69	10,447.93	-1.03%	-2.94%	-0.84%	8.88%
NASDAQ COMPOSITE INDEX	JAV	2010.09.08	2,208.89	2,233.75	-1.11%	-3.48%	-2.66%	8.40%
S&P 500 INDEX	JAV	2010.09.07	1,091.84	1,104.51	-1.15%	-2.66%	-2.09%	6.48%
BRAZIL BOVESPA INDEX	Brazilija	2010.09.06	66,747.30	66,678.62	0.10%	-1.98%	-2.68%	17.82%
MEXICO IPC INDEX	Meksika	2010.09.07	32,448.40	32,746.67	-0.91%	-1.43%	1.02%	11.16%
<b>AZIJA</b>								
NIKKEI 225	Japonija	2010.09.08	9,024.60	9,226.00	-2.19%	-6.41%	-14.44%	-13.18%
HANG SENG INDEX	Honk Kongas	2010.09.08	21,095.91	21,401.79	-1.43%	-2.69%	-3.55%	0.12%
CSI 300 INDEX	Kinija	2010.09.08	2,973.15	2,983.11	-0.55%	2.39%	-17.03%	-6.44%
BSE SENSEX 30 INDEX	Indija	2010.09.08	18,682.67	18,645.06	-0.11%	2.65%	6.65%	15.52%
KOSPI INDEX	Pietų Korėja	2010.09.08	1,779.22	1,787.74	-0.76%	-0.55%	5.43%	9.53%
FTSE Bursa Malaysia KLCI	Malajzija	2010.09.08	1,430.28	1,434.27	-0.28%	5.13%	12.37%	18.98%
HO CHI MINH STOCK INDEX	Vietnamas	2010.09.08	458.44	460.59	-0.47%	-5.05%	-7.34%	-14.76%
STOCK EXCH OF THAI INDEX	Tailandas	2010.09.08	918.55	923.89	-0.58%	4.96%	25.05%	32.78%
S&P/ASX 200 INDEX	Australija	2010.09.08	4,537.20	4,573.20	-0.78%	-0.62%	-6.84%	0.31%
NZX 50 INDEX	Naujoji Zelandija	2010.09.08	3,161.18	3,174.14	-0.41%	3.83%	-2.14%	1.27%

Šaltinis: BLOOMBERG

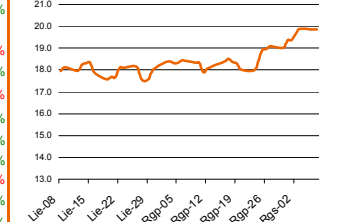
Naftos kaina (SPOT USD/Barelį)



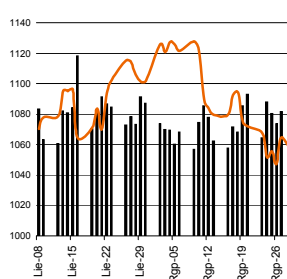
Aukso kaina (SPOT \$/OZ)



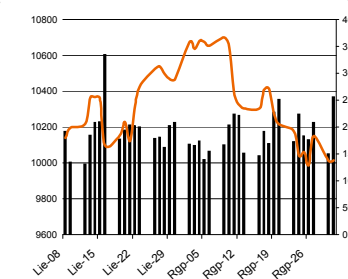
Sidabro kaina (SPOT \$/OZ)



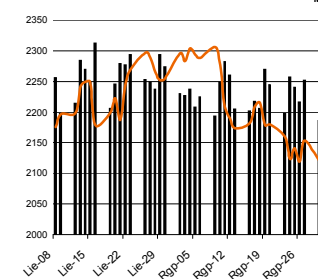
S&P 500 INDEX



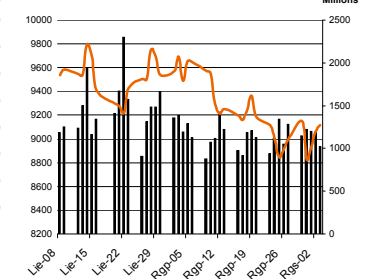
DOW JONES INDUS, AVG



NASDAQ COMPOSITE INDEX



NIKKEI 225 INDEX



Šaltinis: BLOOMBERG

**Kontaktai**

Justa Kaulinytė  
Arūnas Urbonas  
Andrius Šuminas  
Donatas Užkurelis

Maklerė  
Makleris  
Makleris  
Analitikas

[Justa.Kaulinyte@swedbank.lt](mailto:Justa.Kaulinyte@swedbank.lt)  
[Arunas.Urbonas@swedbank.lt](mailto:Arunas.Urbonas@swedbank.lt)  
[Andrius.Suminas@swedbank.lt](mailto:Andrius.Suminas@swedbank.lt)  
[Donatas.Uzkurelis@swedbank.lt](mailto:Donatas.Uzkurelis@swedbank.lt)

8 5 258 2505  
8 5 258 2515  
8 5 258 2295  
8 5 268 4395

**Swedbank analizės rasite Bloomberg terminale įrašę ABHA<GO> arba HBMR<GO>**

Dėmesio: Ši apžvalga nėra pasiūlymas įsigyti ar perleisti apžvalgoje nurodytas finansines priemones ar finansines priemones nurodytose šalyse bei biržose. Visa pateikta informacija yra surinkta iš viešai prieinamų šaltinių (įmonių, vertybinių popierių biržų, naujienų agent neaitikome informacijos tikrinimo ir vertinimo, dėl to negarantuojame informacijos tikslumo, pilnutinumo ar aktualumo. Pateikta informacija yra parodomąjio pobūdžio ir yra neapsaugota nuo palyginamumo problemų, dėl įmonių keičiamos apskaitos ir finansinės atskaitomybės par. (t.y. pasikeitę apskaitos standartai, finansinių ataskaitų konsolidavimo praktikos pasikeitimas ir pan.). Dėl šios priežasties praėjusių ir ankstyvesnių metų palyginamieji duomenys gali būti nepreinanai.

© "Swedbank", 2010. Visos teisės saugomos. Be "Swedbank" grupės pritarimo draudžiama kopijuoti, spausdinti, atgaminti, cituoti ar bet kaip kitaip naudoti pateiktą informaciją. "Swedbank", AB neturi daugiau kaip 5% nuosavybės dalies šiame tyrime išvardintose įmonėse. Daug pateikiama interneto tinklalapyje: <http://www.swedbank.eu/disclaimers/disclaimer2009.pdf>