

**Naujienos**

JAV investuotojų nuotaikas atspindintis **S&P 500** penktadienį užsidarė 0.5 proc. kilimu iki 1,109.55 punktų. **Dow Jones Industrial Average** kilo 0.1 proc. iki 10,462.77 punktų.

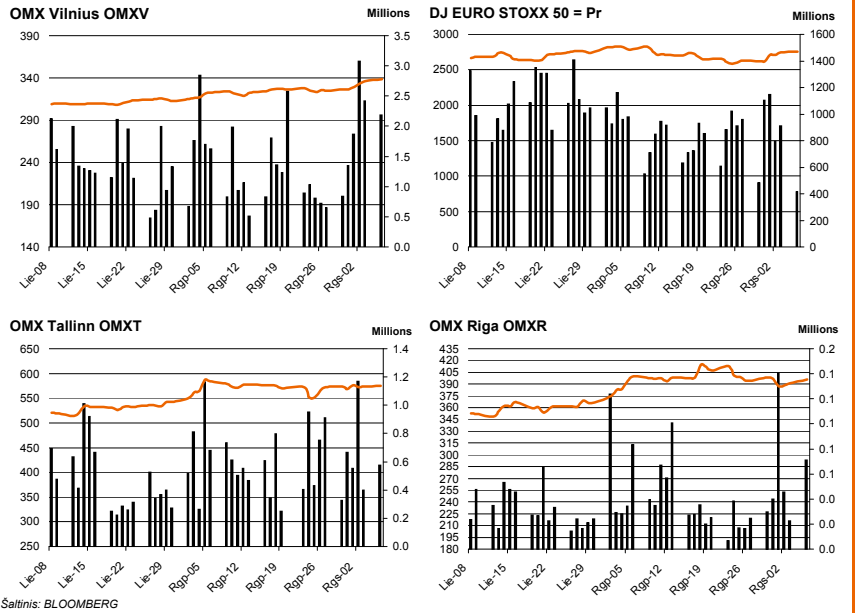
Azijos nuotaikas atspindintis **MSCI Asia Pacific** kilo 1.4 proc. iki 123.49 punktų.

**Dow Jones Euro Stoxx 50** gruodžio mėn. ateities sandoris rodo, kad prekyba Vakarų Europos biržose prasidės kilimu – 9.30 val. ateities sandoris fiksuoja 1 proc. pokytį.

**NASDAQ OMX Vilnius** indeksas penktadienį kilo 0.59 proc. Buvo sudaryti 1090 sandoriai už 2.6 mln. litų. Didžiausia prekyba išsiskyrė Aprangos akcijos, kurių buvo suprekiauta už 309 tūkst. litų.

**NASDAQ OMX Riga** indeksas kilo 0.92 proc. Buvo sudaryti 99 sandoriai, kurių bendra vertė siekė 246 tūkst. litų. Aktyviausiai buvo prekiauta Olainfarm akcijomis, kurių bendra prekybos vertė sudarė 91 tūkst. litų.

**NASDAQ OMX Tallinn** kilo 0.23 proc. Buvo sudaryti 320 sandoriai už 665 tūkst. litų. Paklausiausias buvo OEG akcijos, kurių prekybos vertė siekė 1.8 mln. litų.



Šaltinis: BLOOMBERG

**Baltijos šalių indeksai**

Pavadinimas	Pask. Sand. data	Indekso vertė	Uždarymo prieš d.	Dienos pokytis	Mėnesio pokytis	Nuo metų pradžios	Metinis pokytis
OMX VILNIUS OMXV	2010.09.10	352.24	350.16	0.59%	9.22%	34.56%	15.01%
OMX TALLINN OMXT	2010.09.10	580.42	579.12	0.23%	0.39%	43.46%	34.57%
OMX RIGA OMXR	2010.09.10	399.24	402.93	-0.92%	0.14%	43.13%	24.15%
OMX Baltic Benchmark TR	2010.09.10	463.62	463.23	0.09%	2.76%	47.45%	35.28%
OMX Baltic 10	2010.09.10	149.83	148.74	0.73%	3.16%	27.91%	7.85%

Šaltinis: Nasdaq OMX ir BLOOMBERG

Šaltinis: BLOOMBERG

**Vakar dieną paskelbti pasaulio ekonominiai duomenys**

**17:00 val. paskelbtas JAV didmeninių prekybos atsargų rodiklis - 1.3 proc.** Buvo prognozuota, kad šis rodiklis kils nuo 0.1 proc. iki 0.4 proc.

Šaltinis: BLOOMBERG

**Planuojami pasaulio dienos ekonominiai duomenys**

**Šiandien svarbių ekonominių duomenų skelbti nėra numatyta.**

Šaltinis: BLOOMBERG

**Planuojami Baltijos biržų dienos įvykiai**

**Šiandien biržoje pranešimų apie bendrovių skelbiamus įvykius nėra numatyta.**

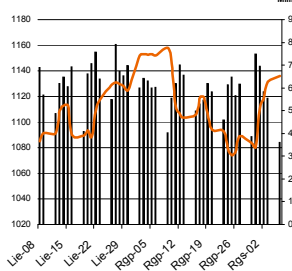
Šaltinis: Nasdaq OMX

**NASDAQ OMX Vilnius prekybos rezultatai**

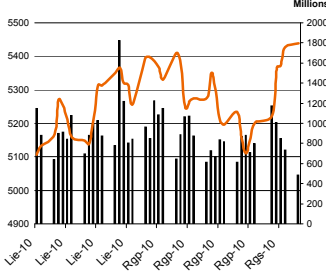
Pavadinimas	Pask. sand. data	Kaina	Vakar užd. kaina	Dienos pokytis	Mėnesio pokytis	Nuo metų pradžios	Metinis pokytis	Kiekis	Apyvarta
Imonių Grupė Alita	2010.09.10	0.47	0.47	0.00%	11.90%	-16.67%	-18.03%	0	0.0
Alita	2010.09.10	0.50	0.50	0.00%	28.21%	-16.67%	-18.03%	0	0.0
Anykščių vynas	2010.09.10	0.35	0.36	-2.78%	0.00%	-7.89%	-10.26%	1,845	645.8
Apranga	2010.09.10	4.60	4.46	3.14%	10.58%	67.27%	33.33%	67,469	309,293.8
Agrowill group	2010.09.10	1.05	1.10	-4.55%	-8.70%	218.18%	144.19%	135,239	140,211.3
City service	2010.09.10	9.15	9.14	0.11%	3.51%	41.64%	39.69%	2,920	26,686.7
Dvarčionių keramika	2010.09.10	1.96	1.96	0.00%	41.01%	37.06%	0.51%	0	0.0
Grigiškės	2010.09.10	1.84	1.83	0.55%	17.95%	97.85%	130.00%	10,357	18,942.2
Gubernija	2010.09.10	0.71	0.71	0.00%	57.78%	115.15%	115.15%	6,741	4,699.6
Invalda	2010.09.10	4.30	4.15	3.61%	26.10%	133.70%	69.96%	56,576	241,243.5
Klaipėdos baldai	2010.09.10	3.22	3.22	0.00%	-0.92%	80.90%	91.67%	0	0.0
Klaipėdos nafta	2010.09.10	1.51	1.52	-0.66%	11.03%	60.64%	42.45%	1,238	1,872.0
Kauno energija	2010.09.10	2.30	2.70	-14.81%	-8.00%	-4.17%	6.98%	200	460.0
Lietuvos dujos	2010.09.10	2.28	2.24	1.79%	10.14%	8.57%	-0.44%	58,359	131,309.1
Lietuvos elektrinė	2010.09.10	4.45	4.35	2.30%	-1.11%	-12.75%	-16.67%	1,459	6,445.0
Lietuvos energija	2010.09.10	2.00	2.00	0.00%	8.11%	-15.25%	-32.20%	11,115	22,358.1
Lifosa	2010.09.10	47.01	47.01	0.00%	-3.07%	69.22%	40.37%	0	0.0
Lietuvos jūrų laivinkystė	2010.09.10	0.31	0.32	-3.13%	14.81%	-27.91%	-35.42%	23,750	7,422.6
Limarko laivinkystės kompanija	2010.09.10	0.49	0.48	2.08%	11.36%	-12.50%	-20.97%	17,431	8,521.2
Linas	2010.09.10	0.40	0.39	2.56%	60.00%	37.93%	60.00%	10,290	4,039.5
Linas Agro Group	2010.09.10	1.88	1.88	0.00%	4.44%			23,994	45,027.9
Pramprojektas	2010.08.31	3.19	#N/A	N/A	3.33%	33.62%	-17.11%	100	319.0
Panevėžio statybos trestas	2010.09.10	5.52	5.36	2.99%	33.33%	45.65%	34.31%	66,889	368,328.5
Pieno žvaigždės	2010.09.10	4.45	4.45	0.00%	14.10%	51.36%	39.06%	0	0.0
Rytų skirstomieji tinklai	2010.09.10	2.38	2.41	-1.24%	20.81%	30.05%	-7.75%	49,470	117,146.1
Rokiškio sūris	2010.09.10	4.25	4.62	-8.01%	-0.23%	41.67%	33.65%	2,654	12,137.6
Šiaulių bankas	2010.09.10	1.02	1.02	0.00%	2.00%	-8.93%	-26.62%	50,143	51,131.7
Sanitas	2010.09.10	17.30	17.01	1.70%	0.00%	81.53%	60.19%	1,209	20,765.5
Snaižė	2010.09.10	0.87	0.83	4.82%	19.18%	52.63%	14.47%	564,846	486,778.4
Bankas Snoras	2010.09.10	1.19	1.16	2.59%	11.21%	19.00%	-19.59%	108,670	128,399.4
Bankas Snoras priv. akcijos	2010.09.10	6.96	6.96	0.00%	12.44%	50.65%	0.14%	200	1,392.0
Stumbras	2010.09.10	4.80	4.71	1.91%	-1.03%	4.58%	-9.43%	2,262	10,836.3
TEO LT	2010.09.10	2.15	2.14	0.47%	3.37%	17.49%	14.36%	10,251	22,021.3
Ūkio bankas	2010.09.10	1.05	1.05	0.00%	6.06%	-0.94%	-29.05%	290,868	303,584.3
Utenos trikotažas	2010.09.10	1.02	1.02	0.00%	13.33%	-10.53%	-6.42%	0	0.0
Vilniaus baldai	2010.09.10	22.51	22.50	0.04%	3.26%	150.11%	212.64%	2,387	53,668.4
Vilniaus degtinė	2010.09.10	2.00	2.00	0.00%	63.93%	42.86%	60.00%	0	0.0
Vilkyškių pieninė	2010.09.10	3.60	3.62	-0.55%	2.86%	50.00%	55.84%	2,270	8,167.0
Vakarų skirstomieji tinklai	2010.09.10	250.00	250.00	0.00%	6.38%	-1.96%	-34.21%	0	0.0
Žemaitijos pienas	2010.09.10	1.70	1.68	1.19%	-1.73%	65.05%	104.82%	10,263	17,311.7

Šaltinis: BLOOMBERG

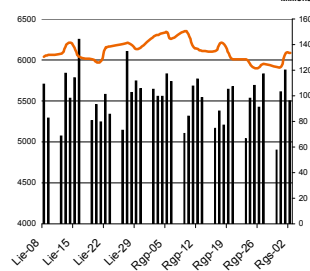
MSCI WORLD INDEX



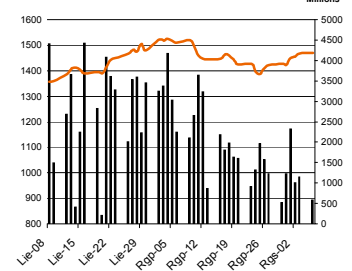
FTSE 100 INDEX



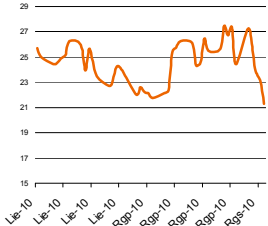
DAX INDEX



RUSSIAN RTS INDEX \$



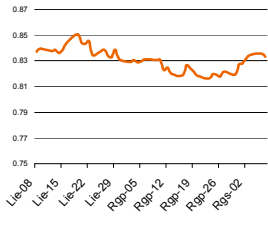
CBOE SPX VOLATILITY INDEX (VIX)



EUR/USD



EUR/GBP

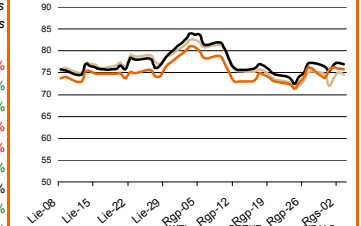


Pasaulio akcijų indeksai

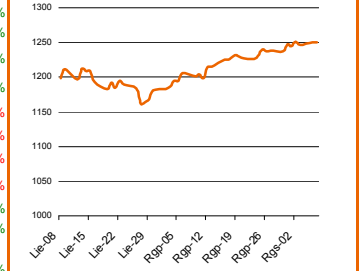
Indekso pavadinimas	Šalis	Pask. sand. data	Indekso vertė	Indekso vertė dieną prieš	Dienos pokytis	Mėnesio pokytis	Nuo metų pradžios	Metinis pokytis
<b>EUROPA</b>								
Euro Stoxx 50 Pr	ES	2010.09.11	2,780.40	2,782.43	-0.07%	2.65%	-6.22%	-1.80%
FTSE 100 INDEX	Didžioji Britanija	2010.09.10	5,501.64	5,494.16	0.14%	4.29%	1.64%	9.78%
DAX INDEX	Vokietija	2010.09.10	6,214.77	6,221.52	-0.11%	1.71%	4.32%	10.50%
CAC 40 INDEX	Pancūzija	2010.09.10	3,725.82	3,722.15	0.10%	3.18%	-5.35%	-0.24%
IBEX 35 INDEX	Ispanija	2010.09.10	10,689.60	10,712.90	-0.22%	4.03%	-10.47%	-6.66%
SWISS MARKET INDEX	Šveicarija	2010.09.10	6,467.69	6,425.26	0.66%	2.75%	-1.19%	3.77%
MILAN MIB30 INDEX	Italija	39962.00	20,571.00	20,831.00	0.00%	0.00%	0.00%	0.00%
OBX STOCK INDEX	Norvegija	2010.09.13	341.63	341.63	0.00%	4.69%	0.68%	20.67%
OMX STOCKHOLM 30 INDEX	Švedija	2010.09.10	1,068.89	1,067.05	0.17%	3.13%	12.31%	16.41%
OMX HELSINKI 25 INDEX	Suomija	2010.09.10	2,352.67	2,333.15	0.84%	4.16%	15.75%	19.98%
OMX COPENHAGEN 20 INDEX	Danija	2010.09.10	416.34	415.37	0.23%	0.81%	23.66%	24.87%
<b>BESIVYSTANTI EUROPA</b>								
RUSSIAN RTS INDEX \$	Rusija	2010.09.10	1,510.25	1,492.00	-0.33%	2.89%	2.94%	24.28%
WSE WIG 20 INDEX	Lenkija	2010.09.10	2,524.48	2,535.85	-0.45%	2.95%	5.68%	17.49%
PFTS Index	Ukraina	2010.09.10	805.25	810.30	-0.62%	-1.50%	40.55%	70.48%
BUDAPEST STOCK EXCH INDX	Vengrija	2010.09.10	23,045.71	23,297.66	-1.08%	4.40%	8.57%	19.37%
PRAGUE STOCK EXCH INDEX	Čekija	2010.09.10	1,138.80	1,142.80	-0.35%	-2.96%	1.92%	-0.23%
CROATIA ZAGREB CROBEX	Kroatija	2010.09.10	1,905.97	1,900.10	0.31%	3.24%	-4.89%	-10.98%
BELEX15 INDEX	Serbija	2010.09.10	618.95	620.73	-0.29%	-1.64%	-6.75%	-20.97%
SOFIX INDEX	Bulgarija	2010.09.10	391.59	392.24	-0.17%	-1.41%	-8.35%	-19.23%
BUCHAREST BET INDEX	Rumunija	2010.09.10	5,163.65	5,136.85	0.52%	0.55%	10.09%	17.98%
ISE NATIONAL 100 INDEX	Turkija	2010.09.08	60,608.08	60,746.75	-0.23%	1.21%	14.73%	35.94%
<b>Š. ir P. AMERIKA</b>								
DOW JONES INDUS. AVG	JAV	2010.09.10	10,462.77	10,415.24	0.46%	1.55%	0.33%	8.93%
NASDAQ COMPOSITE INDEX	JAV	2010.09.11	2,242.48	2,236.20	0.28%	3.17%	-1.18%	7.76%
S&P 500 INDEX	JAV	2010.09.10	1,109.55	1,104.18	0.49%	2.81%	-0.50%	6.41%
BRAZIL BOVESPA INDEX	Brazilija	2010.09.10	66,806.79	66,624.10	0.27%	0.82%	-2.60%	14.46%
MEXICO IPC INDEX	Meksika	2010.09.10	32,626.87	32,518.98	0.33%	1.64%	1.58%	10.79%
<b>AZIJA</b>								
NIKKEI 225	Japonija	2010.09.13	9,321.82	9,239.17	1.09%	0.93%	-11.44%	-10.57%
HANG SENG INDEX	Honk Kongas	2010.09.13	21,685.73	21,257.39	2.02%	2.91%	-0.85%	2.48%
CSI 300 INDEX	Kinija	2010.09.13	2,965.93	2,932.55	1.30%	4.03%	-16.92%	-8.26%
BSE SENSEX 30 INDEX	Indija	2010.09.13	19,110.22	18,799.66	1.57%	4.81%	9.34%	17.75%
KOSPI INDEX	Pietų Korėja	2010.09.13	1,818.86	1,802.58	0.75%	4.00%	7.92%	9.95%
FTSE Bursa Malaysia KLCI	Malajzija	2010.09.13	1,451.74	1,437.78	0.97%	6.77%	14.06%	20.85%
HO CHI MINH STOCK INDEX	Vietnamas	2010.09.13	447.27	451.39	-0.91%	-1.21%	-9.60%	-18.38%
STOCK EXCH OF THAI INDEX	Tailandas	2010.09.13	936.54	924.57	1.28%	8.61%	27.48%	32.29%
S&P/ASX 200 INDEX	Australija	2010.09.13	4,614.90	4,560.30	1.32%	3.61%	-5.13%	0.54%
NZX 50 INDEX	Naujoji Zelandija	2010.09.13	3,178.47	3,161.00	0.55%	5.42%	-1.60%	1.32%

Šaltinis: BLOOMBERG

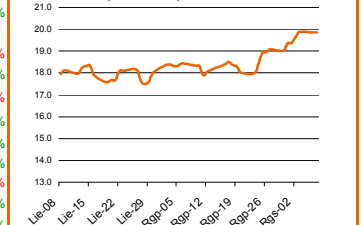
Naftos kaina (SPOT USD/Barelį)



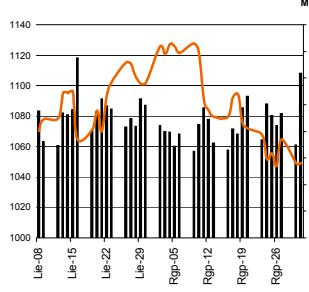
Aukso kaina (SPOT \$/OZ)



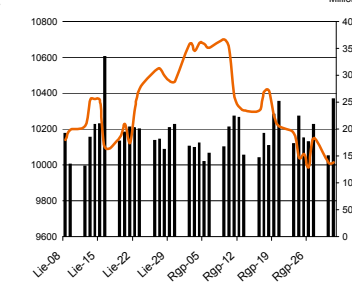
Sidabro kaina (SPOT \$/OZ)



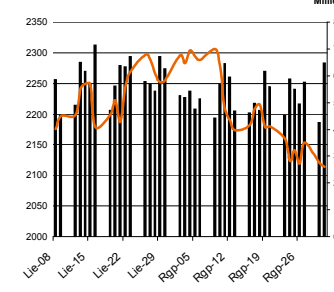
S&P 500 INDEX



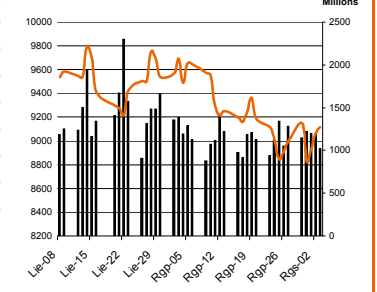
DOW JONES INDUS. AVG



NASDAQ COMPOSITE INDEX



NIKKEI 225 INDEX



Šaltinis: BLOOMBERG

**Kontaktai**

Justa Kaulinytė  
Arūnas Urbonas  
Andrius Šuminas  
Donatas Užkurelis

Maklerė  
Makleris  
Makleris  
Analitikas

[Justa.Kaulinyte@swedbank.lt](mailto:Justa.Kaulinyte@swedbank.lt)  
[Arunas.Urbonas@swedbank.lt](mailto:Arunas.Urbonas@swedbank.lt)  
[Andrius.Suminas@swedbank.lt](mailto:Andrius.Suminas@swedbank.lt)  
[Donatas.Uzkurelis@swedbank.lt](mailto:Donatas.Uzkurelis@swedbank.lt)

8 5 258 2505  
8 5 258 2515  
8 5 258 2295  
8 5 268 4395

**Swedbank analizės rasite Bloomberg terminale įrašę ABHA<GO> arba HBMR<GO>**

Dėmesio: Ši apžvalga nėra pasiūlymas įsigyti ar perleisti apžvalgoje nurodytas finansines priemones ar finansines priemones nurodytose šalyse bei biržose. Visa pateikta informacija yra surinkta iš viešai prieinamų šaltinių (įmonių, vertybinių popierių biržų, naujienų agent neaitikome informacijos tikrinimo ir vertinimo, dėl to negarantuojame informacijos tikslumo, pilnutinumo ar aktualumo. Pateikta informacija yra parodomąjio pobūdžio ir yra neapsaugota nuo palyginamumo problemų, dėl įmonių keičiamos apskaitos ir finansinės atskaitomybės par. (t.y. pasikeitę apskaitos standartai, finansinių ataskaitų konsolidavimo praktikos pasikeitimas ir pan.). Dėl šios priežasties praėjusių ir ankstesnių metų palyginamieji duomenys gali būti nepreinanai.

© "Swedbank", 2010. Visos teisės saugomos. Be "Swedbank" grupės pritarimo draudžiama kopijuoti, spausdinti, atgaminti, cituoti ar bet kaip kitaip naudoti pateiktą informaciją. "Swedbank", AB neturi daugiau kaip 5% nuosavybės dalies šiame tyrime išvardintose įmonėse. Daug pateikiama interneto tinklalapyje: <http://www.swedbank.eu/disclaimers/disclaimer2009.pdf>