

Naujienos

JAV investuotojų nuotaiikas atspindintis **S&P 500** indeksas antradienį krito 0.07 proc. iki 1,121.1 punkto. **Dow Jones Industrial Average** krito 0.17 proc. iki 10526.49 punkto.

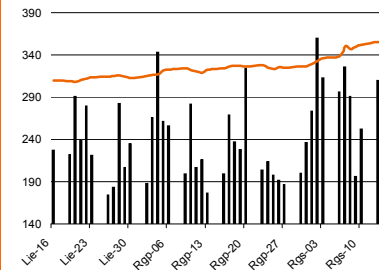
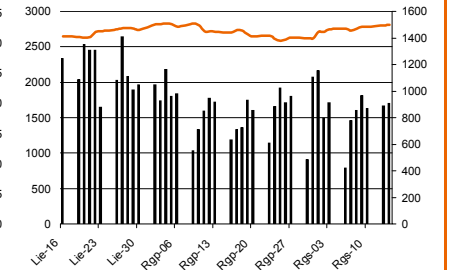
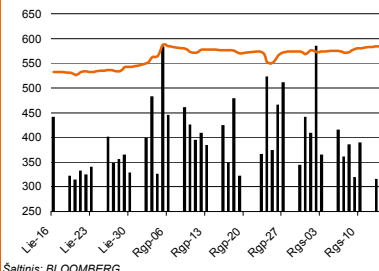
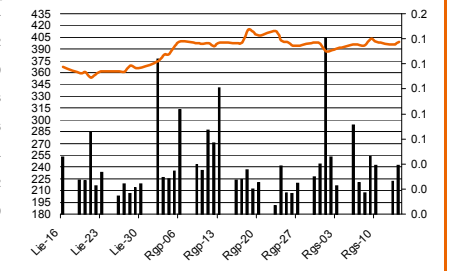
Azijos nuotaiikas atspindintis **MSCI Asia Pacific** 9:30 val. buvo kilęs 0.38 proc. iki 124.242 punkto.

Dow Jones Euro Stoxx 50 gruodžio mėn. ateities sandoris rodo, kad prekyba Vakarų Europos biržose prasidės kilimu – 9.30 val. ateities sandoris fiksuoja 0.2 proc. pokytį.

NASDAQ OMX Vilnius indeksas antradienį krito 0.72 proc. Buvo sudaryti 1393 sandoriai už 3.1 mln. litų. Didžiausia prekyba išsiskyrė TEO LT akcijos, kurių buvo suprekiauta už 562 tūkst. litų.

NASDAQ OMX Riga indeksas kilo 0.93 proc. Buvo sudaryti 62 sandoriai, kurių bendra vertė siekė 93 tūkst. litų. Aktyviausiai buvo prekiauta Olainfarm akcijomis, kurių bendra prekybos vertė sudarė 35 tūkst. litų.

NASDAQ OMX Tallinn kilo 0.09 proc. Buvo sudaryti 308 sandoriai už 2.8 mln. litų. Paklausiausias buvo OEG akcijos, kurių prekybos vertė siekė 842 tūkst. litų.

OMX Vilnius OMXV

DJ EURO STOXX 50 = Pr

OMX Tallinn OMXT

OMX Riga OMXR


Šaltinis: BLOOMBERG

Baltijos šalių indeksai

Pavadinimas	Pask. Sand. data	Indekso vertė	Uždarymo prieš d.	Dienos pokytis	Mėnesio pokytis	Nuo metų pradžios	Metinis pokytis
OMX VILNIUS OMXV	2010.09.14	352.48	355.03	-0.72%	9.29%	34.65%	16.27%
OMX TALLINN OMXT	2010.09.14	584.57	584.03	0.09%	1.11%	44.49%	38.05%
OMX RIGA OMXR	2010.09.14	399.36	395.67	0.93%	0.17%	43.17%	27.78%
OMX Baltic Benchmark TR	2010.09.14	465.36	464.34	0.22%	2.35%	48.01%	42.87%
OMX Baltic 10	2010.09.14	150.88	150.88	0.00%	3.89%	28.81%	11.02%

Šaltinis: Nasdaq OMX ir BLOOMBERG

Šaltinis: BLOOMBERG

Vakar dieną paskelbti pasaulio ekonominiai duomenys

12:00 val. rugsėjo mėn. Eurozonos ZEW instituto verslo pasitikėjimo indeksas - 4.4 punktai. Buvo prognozuota, kad indeksas kris nuo 15.8 iki 14.5 punkto.

12:00 val. liepos mėn. Eurozonos pramonės produkcijos indekso augimas - 0 proc. Buvo prognozuota, kad indeksas kils nuo minus 0.1 proc. iki 0.1 proc.

15:30 val. rugpjūčio mėn. JAV mažmeninės prekybos apyvartų augimas - 0.4 proc. Buvo prognozuota, kad apyvartų augimas kris nuo 0.4 proc. iki 0.3 proc.

17:00 val. liepos mėn. JAV verslo atsargų vertės augimas - 1 proc. Buvo prognozuota, kad indeksas šoktels 0.7 proc, palygins su 0.3 proc. augimu praėjusį laikotarpį.

Šaltinis: BLOOMBERG

Planuojami pasaulio dienos ekonominiai duomenys

12:00 val. rugpjūčio mėn. Eurozonos vartotojų kainų indeksas. Prognozuojama, kad kainų indekso augimas smuko nuo 0.3 proc. iki 0.2 proc.

15:30 val. rugsėjo mėn. JAV Niujorko FED'o gamybos sektoriaus indeksas. Prognozuojama, kad indeksas kils nuo 7.1 iki 8 punkto.

16:15 val. rugpjūčio mėn. JAV pramonės produkcijos indeksas. Prognozuojama, kad indekso augimas kris nuo 1 proc. iki 0.2 proc.

Šaltinis: BLOOMBERG

Planuojami Baltijos biržų dienos įvykiai

Šiandien biržoje pranešimų apie bendrovių skelbiamus įvykius nėra numatyta.

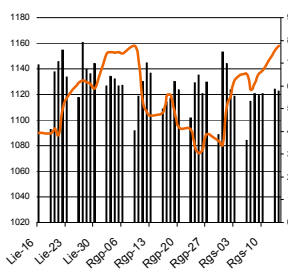
Šaltinis: Nasdaq OMX

NASDAQ OMX Vilnius prekybos rezultatai

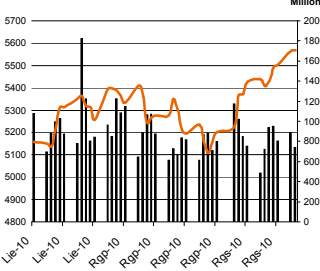
Pavadinimas	Pask. sand. data	Kaina	Vakar užd. kaina	Dienos pokytis	Mėnesio pokytis	Nuo metų pradžios	Metinis pokytis	Kiekis	Apyvarta
[monių Grupė Alita	2010.09.14	0.52	0.52	0.00%	23.81%	-16.67%	-20.63%	0	0.0
Alita	2010.09.14	0.50	0.49	2.04%	28.21%	-2.63%	-5.13%	8,352	4,176.0
Anykščių vynas	2010.09.14	0.37	0.37	0.00%	5.71%	-2.63%	-5.13%	0	0.0
Apranga	2010.09.14	4.77	4.83	-1.24%	14.66%	73.45%	40.29%	60,177	288,332.0
Agrowill group	2010.09.14	1.15	1.16	-0.86%	0.00%	248.48%	161.36%	97,988	115,040.0
City service	2010.09.14	9.16	9.23	-0.76%	3.62%	41.80%	33.02%	7,694	70,460.6
Dvarčionių keramika	2010.09.14	1.96	1.96	0.00%	41.01%	37.06%	0.51%	0	0.0
Grigiškės	2010.09.14	1.83	1.87	-2.14%	17.31%	96.77%	134.62%	22,747	41,899.1
Gubernija	2010.09.14	0.95	0.85	11.76%	111.11%	187.88%	187.88%	8,599	8,079.0
Invalda	2010.09.14	4.38	4.46	-1.79%	28.45%	138.04%	75.20%	51,720	231,192.1
Klaipėdos baldai	2010.09.14	3.45	3.45	0.00%	6.15%	93.82%	102.94%	0	0.0
Klaipėdos nafta	2010.09.14	1.51	1.50	0.67%	11.03%	60.64%	43.81%	35,955	54,235.6
Kauno energija	2010.09.14	2.30	2.30	0.00%	-8.00%	-4.17%	10.58%	0	0.0
Lietuvos dujos	2010.09.14	2.20	2.26	-2.65%	6.28%	4.76%	-3.08%	27,606	61,041.4
Lietuvos elektrinė	2010.09.14	4.45	4.33	2.77%	-1.11%	-12.75%	-12.92%	100	445.0
Lietuvos energija	2010.09.14	1.99	2.01	-1.00%	7.57%	-12.50%	-23.44%	10,405	20,835.6
Lifosa	2010.09.14	47.01	47.01	0.00%	-3.07%	69.22%	37.26%	0	0.0
Lietuvos jūrų laivinkystė	2010.09.14	0.30	0.31	-3.23%	11.11%	-30.23%	-36.17%	196,817	60,325.1
Limarko laivinkystės kompanija	2010.09.14	0.49	0.51	-3.92%	11.36%	-12.50%	-23.44%	40,440	20,362.7
Linas	2010.09.14	0.39	0.41	-4.88%	56.00%	34.48%	50.00%	16,286	6,381.5
Linas Agro Group	2010.09.14	1.90	1.92	-1.04%	5.56%			37,191	70,884.1
Pramprojektas	Not Applicable	3.19	#N/A	N/A				100	319.0
Panevėžio statybos trestas	2010.09.14	5.44	5.64	-3.55%	31.40%	43.54%	29.52%	59,936	329,856.7
Pieno žvaigždės	2010.09.14	4.46	4.39	1.59%	14.36%	51.70%	38.51%	1,255	5,558.5
Rytų skirstomieji tinklai	2010.09.14	2.29	2.34	-2.14%	16.24%	25.14%	-8.76%	75,559	173,899.1
Rokiškio sūris	2010.09.14	4.25	4.25	0.00%	-0.23%	41.67%	35.78%	10,438	48,817.7
Šiaulių bankas	2010.09.14	1.05	1.05	0.00%	5.00%	-6.25%	-22.22%	154,121	162,891.8
Sanitas	2010.09.14	17.75	17.55	1.14%	2.60%	86.25%	65.12%	2,789	49,512.3
Snaigė	2010.09.14	0.87	0.91	-4.40%	19.18%	52.63%	14.47%	360,853	317,120.1
Bankas Snoras	2010.09.14	1.25	1.26	-0.79%	16.82%	25.00%	-14.38%	208,768	260,739.7
Bankas Snoras priv. akcijos	2010.09.14	7.00	7.50	-6.67%	13.09%	51.52%	3.09%	2,605	18,892.5
Stumbras	2010.09.14	4.77	4.77	0.00%	-1.65%	3.92%	-6.65%	2,219	10,586.1
TEO LT	2010.09.14	2.15	2.15	0.00%	3.37%	17.49%	15.59%	34,521	74,243.1
Ūkio bankas	2010.09.14	1.07	1.05	1.90%	8.08%	0.94%	-26.71%	528,041	562,277.0
Utenos trikotažas	2010.09.14	1.03	1.02	0.98%	14.44%	-9.65%	-7.21%	1,231	1,237.9
Vilniaus baldai	2010.09.14	22.40	22.70	-1.32%	2.75%	148.89%	204.76%	832	18,834.5
Vilniaus degtinė	2010.09.14	1.99	1.99	0.00%	63.11%	42.14%	59.20%	0	0.0
Vilkyškių pieninė	2010.09.14	3.69	3.65	1.10%	5.43%	53.75%	59.74%	1,050	3,854.5
Vakarų skirstomieji tinklai	2010.09.14	250.00	250.00	0.00%	6.38%	-1.96%	-34.21%	19	4,390.0
Žemaitijos pienas	2010.09.14	1.75	1.74	0.57%	1.16%	69.90%	113.41%	31,120	54,537.8

Šaltinis: BLOOMBERG

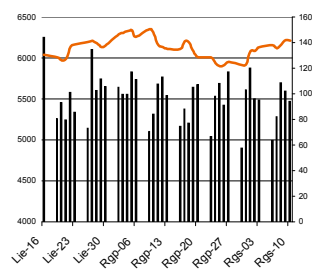
MSCI WORLD INDEX



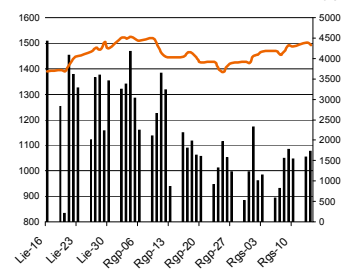
FTSE 100 INDEX



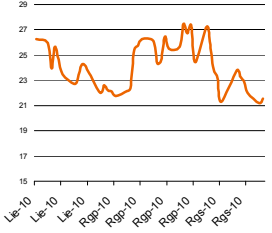
DAX INDEX



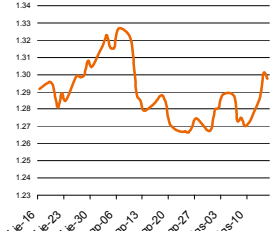
RUSSIAN RTS INDEX \$



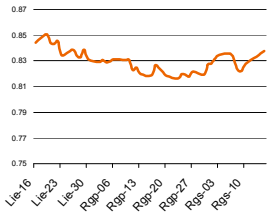
CBOE SPX VOLATILITY INDEX (VIX)



EUR/USD



EUR/GBP

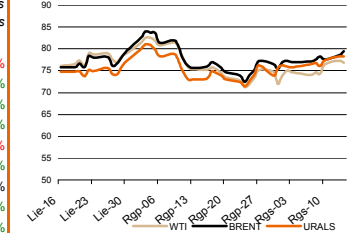


Pasaulio akcijų indeksai

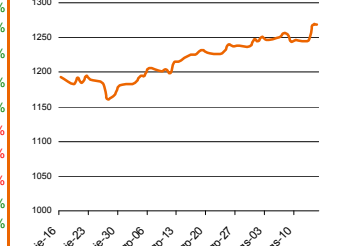
Indekso pavadinimas	Šalis	Pask. sand. data	Indekso vertė	Indekso vertė dieną prieš	Dienos pokytis	Mėnesio pokytis	Nuo metų pradžios	Metinis pokytis
EUROPA								
Euro Stoxx 50 Pr	ES	2010.09.15	2,806.47	2,805.06	0.05%	3.61%	-5.35%	-1.28%
FTSE 100 INDEX	Didžioji Britanija	2010.09.14	5,567.41	5,565.53	0.03%	5.53%	2.85%	10.42%
DAX INDEX	Vokietija	2010.09.14	6,275.41	6,261.68	0.22%	2.70%	5.34%	11.48%
CAC 40 INDEX	Pancūzija	2010.09.14	3,774.40	3,767.15	0.19%	4.53%	-4.11%	0.59%
IBEX 35 INDEX	Ispanija	2010.09.14	10,806.60	10,765.20	0.38%	5.17%	-9.49%	-6.79%
SWISS MARKET INDEX	Šveicarija	2010.09.14	6,466.32	6,471.77	-0.08%	2.73%	-1.22%	4.07%
MILAN MIB30 INDEX	Italija	39962.00	20,571.00	20,831.00	0.00%	0.00%	0.00%	0.00%
OBX STOCK INDEX	Norvegija	2010.09.15	344.91	344.91	0.00%	5.69%	1.65%	19.63%
OMX STOCKHOLM 30 INDEX	Švedija	2010.09.14	1,082.49	1,080.72	0.16%	4.44%	13.74%	18.56%
OMX HELSINKI 25 INDEX	Suomija	2010.09.14	2,359.99	2,375.22	-0.64%	4.48%	16.11%	20.70%
OMX COPENHAGEN 20 INDEX	Danija	2010.09.14	419.47	419.74	-0.06%	1.57%	24.59%	26.50%
BESIVYSTANTI EUROPA								
RUSSIAN RTS INDEX \$	Rusija	2010.09.15	1,492.65	1,493.21	-0.02%	3.28%	3.34%	21.93%
WSE WIG 20 INDEX	Lenkija	2010.09.14	2,552.88	2,559.89	-0.27%	4.11%	6.87%	21.61%
PFTS Index	Ukraina	2010.09.14	807.23	808.98	-0.22%	-1.26%	40.90%	68.67%
BUDAPEST STOCK EXCH INDX	Vengrija	2010.09.14	23,473.36	23,415.34	0.25%	6.34%	10.58%	20.39%
PRAGUE STOCK EXCH INDEX	Čekija	2010.09.14	1,147.40	1,149.40	-0.17%	-2.22%	2.69%	1.23%
CROATIA ZAGREB CROBEX	Kroatija	2010.09.14	1,908.99	1,917.72	-0.46%	3.41%	-4.74%	-13.26%
BELEX15 INDEX	Serbija	2010.09.14	620.50	619.65	0.14%	-1.39%	-6.52%	-21.62%
SOFIX INDEX	Bulgarija	2010.09.14	396.54	393.53	0.76%	-0.17%	-7.19%	-19.03%
BUCHAREST BET INDEX	Rumunija	2010.09.14	5,207.42	5,166.92	0.78%	1.40%	11.02%	18.38%
ISE NATIONAL 100 INDEX	Turkija	2010.09.15	62,478.98	62,478.98	0.00%	6.84%	18.28%	36.09%
Š. ir P. AMERIKA								
DOW JONES INDUS. AVG	JAV	2010.09.14	10,526.49	10,544.13	-0.17%	2.17%	0.94%	8.71%
NASDAQ COMPOSITE INDEX	JAV	2010.09.15	2,289.77	2,285.71	0.18%	5.35%	0.91%	8.90%
S&P 500 INDEX	JAV	2010.09.14	1,121.10	1,121.90	-0.07%	3.88%	0.54%	6.50%
BRAZIL BOVESPA INDEX	Brazilija	2010.09.14	67,691.88	68,030.58	-0.50%	2.15%	-1.31%	14.22%
MEXICO IPC INDEX	Meksika	2010.09.14	33,058.00	32,921.63	0.41%	2.99%	2.92%	11.59%
AZIJA								
NIKKEI 225	Japonija	2010.09.15	9,516.56	9,299.31	2.34%	2.84%	-9.77%	-6.86%
HANG SENG INDEX	Honk Kongas	2010.09.15	21,706.14	21,696.04	0.05%	3.01%	-0.76%	4.02%
CSI 300 INDEX	Kinija	2010.09.15	2,938.93	2,965.01	-0.88%	2.92%	-17.81%	-11.01%
BSE SENSEX 30 INDEX	Indija	2010.09.15	19,479.72	19,346.96	0.69%	7.23%	11.55%	18.39%
KOSPI INDEX	Pietų Korėja	2010.09.15	1,823.88	1,815.25	0.48%	4.45%	8.39%	10.31%
FTSE Bursa Malaysia KLCI	Malajzija	2010.09.15	1,470.72	1,474.44	-0.25%	8.13%	15.55%	21.80%
HO CHI MINH STOCK INDEX	Vietnamas	2010.09.15	448.72	449.01	-0.06%	-0.89%	-9.31%	-19.40%
STOCK EXCH OF THAI INDEX	Tailandas	2010.09.15	909.76	921.39	-1.26%	5.52%	23.85%	29.38%
S&P/ASX 200 INDEX	Australija	2010.09.15	4,661.50	4,626.50	0.76%	4.53%	-4.29%	2.67%
NZX 50 INDEX	Naujoji Zelandija	2010.09.15	3,195.28	3,197.52	-0.07%	5.97%	-1.08%	3.09%

Šaltinis: BLOOMBERG

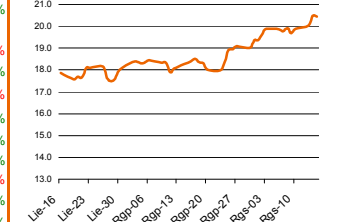
Naftos kaina (SPOT USD/Barelį)



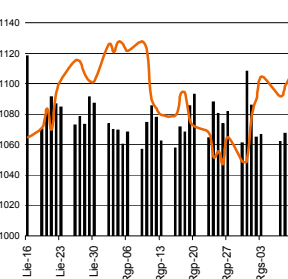
Aukso kaina (SPOT \$/OZ)



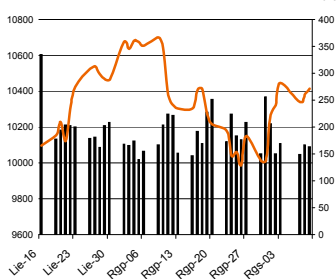
Sidabro kaina (SPOT \$/OZ)



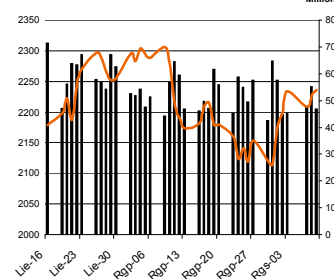
S&P 500 INDEX



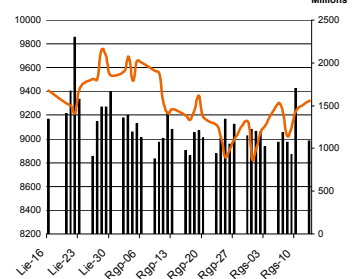
DOW JONES INDUS, AVG



NASDAQ COMPOSITE INDEX



NIKKEI 225 INDEX



Šaltinis: BLOOMBERG

Kontaktai

Justa Kaulinytė
Arūnas Urbonas
Andrius Šuminas
Donatas Užkurėlis

Maklerė
Makleris
Makleris
Analitikas

Justa.Kaulinyte@swedbank.lt
Arunas.Urbonas@swedbank.lt
Andrius.Suminas@swedbank.lt
Donatas.Uzkurelis@swedbank.lt

8 5 258 2505
8 5 258 2515
8 5 258 2295
8 5 268 4395

Swedbank analizės rasite Bloomberg terminale įrašę ABHA <GO> arba HBMR <GO>

Dėmesio: Ši apžvalga nėra pasiūlymas įsigyti ar perleisti apžvalgoje nurodytas finansines priemones ar finansines priemones nurodytose šalyse bei biržose. Visa pateikta informacija yra surinkta iš viešai prieinamų šaltinių (įmonių, vertybinių popierių biržų, naujienų agent neaitikome informacijos tikrinimo ir vertinimo, dėl to negarantuojame informacijos tikslumo, pilnutinumo ar aktualumo. Pateikta informacija yra parodomąjio pobūdžio ir yra neapsaugota nuo palyginamumo problemų, dėl įmonių keičiamos apskaitos ir finansinės atskaitomybės par. (t.y. pasikeičia apskaitos standartai, finansinių ataskaitų konsolidavimo praktikos pasikeitimas ir pan.). Dėl šios priežasties praėjusių ir ankstyvesnių metų palyginamieji duomenys gali būti nepreinanai.

© "Swedbank", 2010. Visos teisės saugomos. Be "Swedbank" grupės pritarimo draudžiama kopijuoti, spausdinti, atgaminti, cituoti ar bet kaip kitaip naudoti pateiktą informaciją. "Swedbank", AB neturi daugiau kaip 5% nuosavybės dalies šiame tyrime išvardintose įmonėse. Daug pateikiama interneto tinklalapyje: <http://www.swedbank.eu/disclaimers/disclaimer2009.pdf>