

**Naujienos**

JAV investuotojų nuotaiikas atspindintis **S&P 500** trečiadienį kilo 0.4 proc. iki 1,125.07 punktų. **Dow Jones Industrial Average** kilo 0.4 proc. iki 10,572.73 punktų.

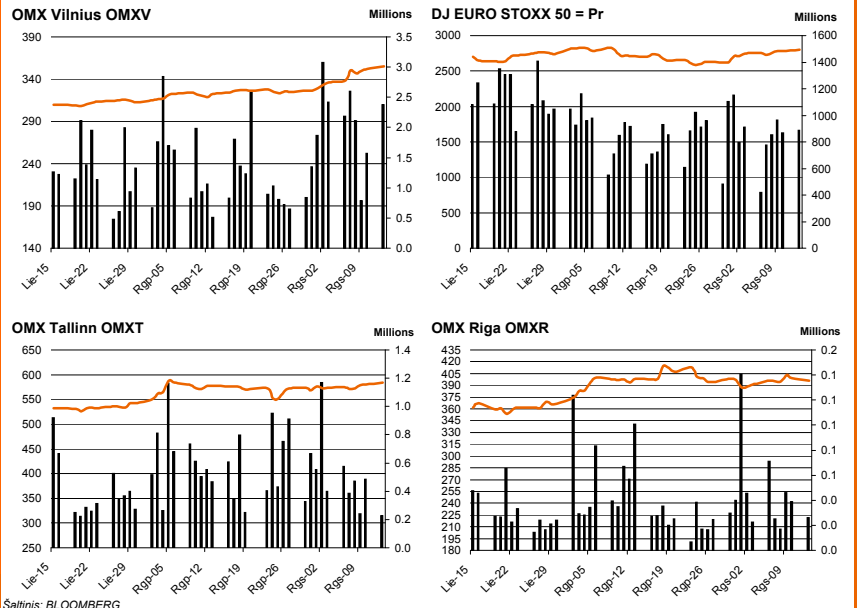
Azijos nuotaiikas atspindintis **MSCI Asia Pacific** 9:30 val. buvo kritęs 0.6 proc. iki 123.34 punktų. Japonijos rinkų smukimą nulėmė kritusios akcijų kainos bankininkystės ir gavybos sektoriuose dėl baimių, kad Kinijos skolintojai turės padidinti savo kapitalo pakankamumo santykį.

**Dow Jones Euro Stoxx 50** gruodžio mėn. ateities sandoris rodo, kad prekyba Vakarų Europos biržose prasidės kritimu – 9.30 val. ateities sandoris fiksuoja 0.3 proc. neigiamą pokytį.

**NASDAQ OMX Vilnius** indeksas kilo 0.48 proc. Buvo sudaryti 797 sandoriai už 2.8 mln. litų. Didžiausia prekyba išsiskyrė TEO LT akcijos, kurių buvo suprekiauta už 299 tūkst. litų.

**NASDAQ OMX Riga** krito 0.4 proc. Buvo sudaryti 68 sandoriai, kurių bendra vertė siekė 165 tūkst. litų. Aktyviausiai buvo prekiauta Olainfarm akcijomis, kurių bendra prekybos vertė sudarė 82 tūkst. litų.

**NASDAQ OMX Tallinn** krito 0.73 proc. Buvo sudaryti 225 sandoriai už 3.4 mln. litų. Paklausiausias buvo Silvano Fashion Group akcijos, kurių prekybos vertė siekė 1.5 mln. litų.



Šaltinis: BLOOMBERG

**Baltijos šalių indeksai**

Pavadinimas	Pask. Sand. data	Indekso vertė	Uždarymo prieš d.	Dienos pokytis	Mėnesio pokytis	Nuo metų pradžios	Metinis pokytis
OMX VILNIUS OMXV	2010.09.15	354.18	352.48	0.48%	9.30%	35.30%	13.65%
OMX TALLINN OMXT	2010.09.15	580.28	584.57	-0.73%	0.59%	43.43%	33.93%
OMX RIGA OMXR	2010.09.15	397.76	399.36	-0.40%	0.04%	42.59%	21.35%
OMX Baltic Benchmark TR	2010.09.15	464.47	465.36	-0.19%	2.16%	47.72%	39.95%
OMX Baltic 10	2010.09.15	150.37	150.88	-0.34%	3.48%	28.37%	7.49%

Šaltinis: BLOOMBERG

**Vakar dieną paskelbti pasaulio ekonominiai duomenys**

**12:00 val. paskelbtas rugpjūčio mėn. Eurozonos vartotojų kainų indeksas - 0.2 proc.** Buvo prognozuota, kad kainų indekso augimas smuko nuo 0.3 proc. iki 0.2 proc.

**15:30 val. paskelbtas rugsėjo mėn. JAV Niujorko FED'o gamybos sektoriaus indeksas - 4.14 punktų.** Buvo prognozuota, kad indeksas kils nuo 7.1 iki 8 punktų.

**16:15 val. paskelbtas rugpjūčio mėn. JAV pramonės produkcijos indekso augimas - 0.2 proc.** Buvo prognozuota, kad indekso augimas kris nuo 1 proc. iki 0.2 proc.

Šaltinis: BLOOMBERG

**Planuojami pasaulio dienos ekonominiai duomenys**

**15:30 val. JAV savaitės bedarbių paraiškų skaičius.**

Prognozuojama, kad šis skaičius kils nuo 451 tūkst. Iki 459 tūkst.

**17:00 val. JAV Filadelfijos FED gamintojų rodiklis.** Prognozuojama, kad rodiklis šoktels nuo minus 7.7 punktų iki 0.5 punktų.

Šaltinis: BLOOMBERG

**Planuojami Baltijos biržų dienos įvykiai**

**Agrowill Group (AVG1L) - Neeilinis visuotinis akcininkų susirinkimas**

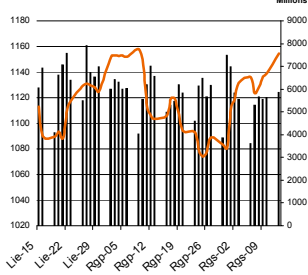
Šaltinis: Nasdaq OMX

**NASDAQ OMX Vilnius prekybos rezultatai**

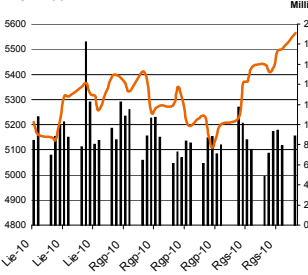
Pavadinimas	Pask. sand. data	Kaina	Vakar užd. kaina	Dienos pokytis	Mėnesio pokytis	Nuo metų pradžios	Metinis pokytis	Kiekis	Apyvarta
Imonių Grupė Alita	2010.09.15	0.53	0.52	1.92%	26.19%			2,900	1,537.0
Alita	2010.09.15	0.50	0.50	0.00%	28.21%	-16.67%	-26.47%	0	0.0
Anykščių vynas	2010.09.15	0.36	0.37	-2.70%	2.86%	-5.26%	-18.18%	5,600	2,016.0
Apranga	2010.09.15	4.79	4.77	0.42%	14.87%	74.18%	37.64%	25,435	121,410.4
Agrowill group	2010.09.15	1.17	1.15	1.74%	-7.87%	254.55%	165.91%	48,990	57,689.8
City service	2010.09.15	9.10	9.16	-0.66%	2.59%	40.87%	22.13%	4,220	38,596.5
Dvarionių keramika	2010.09.15	1.96	1.96	0.00%	41.01%	37.06%	3.16%	0	0.0
Grigiškės	2010.09.15	1.85	1.83	1.09%	17.83%	98.92%	125.61%	7,500	13,815.0
Gubernija	2010.09.15	0.87	0.95	-8.42%	93.33%	163.64%	163.64%	3,550	2,863.7
Invalda	2010.09.15	4.38	4.38	0.00%	25.50%	138.04%	58.12%	35,832	157,617.0
Klaipėdos baldai	2010.09.15	3.45	3.45	0.00%	2.99%	93.82%	102.94%	0	0.0
Klaipėdos nafta	2010.09.15	1.53	1.51	1.32%	16.79%	62.77%	47.12%	420,280	639,209.8
Kauno energija	2010.09.15	2.30	2.30	0.00%	-8.00%	-4.17%	9.52%	0	0.0
Lietuvos dujos	2010.09.15	2.20	2.20	0.00%	4.76%	4.76%	-6.38%	24,059	52,949.8
Lietuvos elektrinė	2010.09.15	4.29	4.45	-3.60%	2.63%	-15.88%	-14.20%	2,600	11,279.0
Lietuvos energija	2010.09.15	2.00	1.99	0.50%	6.38%	-15.25%	-31.27%	6,672	13,413.7
Lifosa	2010.09.15	47.75	47.01	1.57%	-0.93%	71.89%	38.41%	660	31,465.6
Lietuvos jūrų laivininkystė	2010.09.15	0.31	0.30	3.33%	10.71%	-27.91%	-34.04%	109,365	33,903.1
Limarko laivininkystės kompanija	2010.09.15	0.50	0.49	2.04%	16.28%	-10.71%	-24.24%	45,855	22,906.1
Linas	2010.09.15	0.40	0.39	2.56%	60.00%	37.93%	48.15%	20,989	8,395.6
Linas Agro Group	2010.09.15	1.91	1.90	0.53%	4.37%			65,033	124,970.4
Panevėžio statybos trestas	2010.09.15	5.39	5.44	-0.92%	29.26%	42.22%	22.50%	37,078	199,373.2
Pieno žvaigždės	2010.09.15	4.50	4.46	0.90%	13.92%	53.06%	30.43%	2,709	12,139.6
Rytų skirstomieji tinklai	2010.09.15	2.31	2.29	0.87%	16.67%	26.23%	-10.81%	54,050	124,737.0
Rokiškio sūris	2010.09.15	4.25	4.25	0.00%	-0.23%	41.67%	32.81%	1,325	6,222.2
Šiaulių bankas	2010.09.15	1.05	1.05	0.00%	6.06%	-6.25%	-25.00%	171,277	180,571.0
Sanitas	2010.09.15	17.50	17.75	-1.41%	0.00%	83.63%	59.09%	6,389	112,544.1
Snaigė	2010.09.15	0.86	0.87	-1.15%	19.44%	50.88%	8.86%	263,079	226,905.4
Bankas Snoras	2010.09.15	1.25	1.25	0.00%	13.64%	25.00%	-18.30%	64,430	80,672.3
Bankas Snoras priv. akcijos	2010.09.15	7.00	7.00	0.00%	13.09%	51.52%	3.55%	0	0.0
Stumbras	2010.09.15	4.77	4.77	0.00%	-1.85%	3.92%	-13.27%	17,912	85,447.2
TEO LT	2010.09.15	2.20	2.15	2.33%	5.77%	20.22%	17.65%	136,782	298,590.4
Ūkio bankas	2010.09.15	1.06	1.07	-0.93%	7.07%	0.00%	-30.72%	32,123	34,169.1
Utenos trikotažas	2010.09.15	0.99	1.03	-3.88%	10.00%	-13.16%	-12.39%	13,000	12,870.0
Vilniaus baldai	2010.09.15	22.40	22.40	0.00%	1.82%	148.89%	205.18%	0	0.0
Vilniaus degtinė	2010.09.15	1.61	1.99	-19.10%	31.97%	15.00%	28.80%	14,731	23,539.7
Vilkyškių pieninė	2010.09.15	3.70	3.69	0.27%	5.71%	54.17%	53.53%	8,467	31,258.8
Vakarų skirstomieji tinklai	2010.09.15	250.00	250.00	0.00%	6.38%	-1.96%	-34.21%	0	0.0
Žemaitijos pienas	2010.09.15	1.75	1.75	0.00%	4.17%	69.90%	98.86%	11,480	20,056.9

Šaltinis: BLOOMBERG

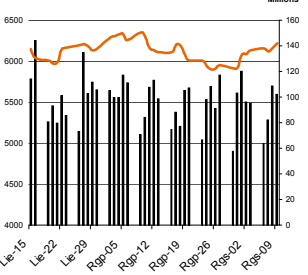
MSCI WORLD INDEX



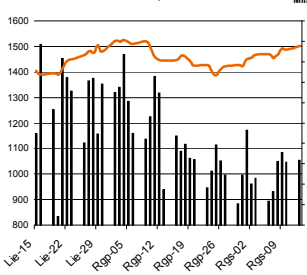
FTSE 100 INDEX



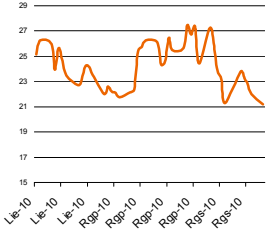
DAX INDEX



RUSSIAN RTS INDEX \$



CBOE SPX VOLATILITY INDEX (VIX)



EUR/USD



EUR/GBP

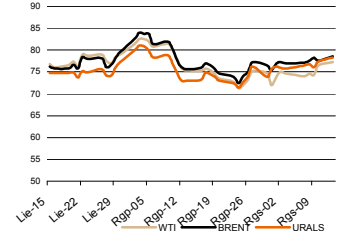


Pasaulio akcijų indeksai

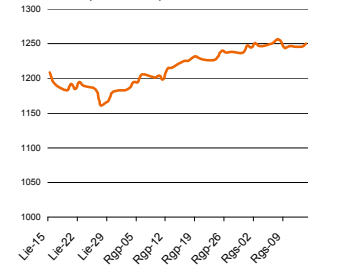
Indekso pavadinimas	Šalis	Pask. sand. data	Indekso vertė	Indekso vertė dieną prieš	Dienos pokytis	Mėnesio pokytis	Nuo metų pradžios	Metinis pokytis
<b>EUROPA</b>								
Euro Stoxx 50 Pr	ES	2010.09.16	2,794.36	2,806.47	-0.43%	3.56%	-5.75%	-3.05%
FTSE 100 INDEX	Didžioji Britanija	2010.09.15	5,555.56	5,567.41	-0.21%	5.30%	2.64%	8.42%
DAX INDEX	Vokietija	2010.09.15	6,261.87	6,275.41	-0.22%	2.48%	5.11%	9.85%
CAC 40 INDEX	Pancūzija	2010.09.15	3,755.64	3,774.40	-0.50%	4.39%	-4.59%	-1.52%
IBEX 35 INDEX	Ispanija	2010.09.15	10,751.80	10,806.60	-0.51%	4.81%	-9.95%	-8.47%
SWISS MARKET INDEX	Šveicarija	2010.09.15	6,434.01	6,466.32	-0.50%	2.36%	-1.71%	2.13%
MILAN MIB30 INDEX	Italija	39962.00	20,571.00	20,831.00	0.00%	0.00%	0.00%	0.00%
OBX STOCK INDEX	Norvegija	2010.09.16	343.38	343.38	0.00%	5.36%	1.20%	16.81%
OMX STOCKHOLM 30 INDEX	Švedija	2010.09.15	1,080.22	1,082.49	-0.21%	3.26%	13.50%	17.61%
OMX HELSINKI 25 INDEX	Suomija	2010.09.15	2,362.52	2,359.99	0.11%	5.06%	16.23%	18.97%
OMX COPENHAGEN 20 INDEX	Danija	2010.09.15	416.77	419.47	-0.64%	1.32%	23.78%	23.22%
<b>BESIVYSTANTI EUROPA</b>								
RUSSIAN RTS INDEX \$	Rusija	2010.09.15	1,476.80	1,484.50	0.33%	3.01%	3.10%	19.46%
WSE WIG 20 INDEX	Lenkija	2010.09.15	2,558.14	2,552.88	0.21%	3.03%	7.09%	19.22%
PFTS Index	Ukraina	2010.09.15	797.67	807.23	-1.18%	-2.48%	39.23%	64.50%
BUDAPEST STOCK EXCH INDX	Vengrija	2010.09.15	23,563.12	23,473.36	0.38%	5.78%	11.01%	16.55%
PRAGUE STOCK EXCH INDEX	Čekija	2010.09.15	1,142.20	1,147.40	-0.45%	-3.37%	2.23%	-1.09%
CROATIA ZAGREB CROBEX	Kroatija	2010.09.15	1,908.51	1,908.99	-0.03%	3.37%	-4.77%	-14.37%
BELEX15 INDEX	Serbija	2010.09.15	619.73	620.50	-0.12%	-1.35%	-6.63%	-21.80%
SOFIX INDEX	Bulgarija	2010.09.15	397.74	396.54	0.30%	1.09%	-6.91%	-20.73%
BUCHAREST BET INDEX	Rumunija	2010.09.15	5,226.31	5,207.42	0.36%	-0.03%	11.42%	18.77%
ISE NATIONAL 100 INDEX	Turkija	2010.09.15	63,397.71	62,478.98	1.47%	7.78%	20.01%	35.81%
<b>Š. ir P. AMERIKA</b>								
DOW JONES INDUS. AVG	JAV	2010.09.15	10,572.73	10,526.49	0.44%	2.63%	1.39%	7.98%
NASDAQ COMPOSITE INDEX	JAV	2010.09.16	2,301.32	2,289.77	0.50%	5.47%	1.42%	7.88%
S&P 500 INDEX	JAV	2010.09.15	1,125.07	1,121.10	0.35%	4.23%	0.89%	5.27%
BRAZIL BOVESPA INDEX	Brazilija	2010.09.15	68,106.88	67,691.85	0.61%	2.11%	-0.70%	12.74%
MEXICO IPC INDEX	Meksika	2010.09.15	33,046.69	33,058.00	-0.03%	2.89%	2.88%	11.55%
<b>AZIJA</b>								
NIKKEI 225	Japonija	2010.09.16	9,509.50	9,516.56	-0.07%	3.40%	-9.83%	-7.41%
HANG SENG INDEX	Honk Kongas	2010.09.16	21,627.35	21,725.64	-0.45%	2.44%	-1.12%	1.05%
CSI 300 INDEX	Kinija	2010.09.16	2,853.31	2,913.19	-1.98%	-2.28%	-20.14%	-12.36%
BSE SENSEX 30 INDEX	Indija	2010.09.16	19,422.52	19,502.11	-0.24%	7.79%	11.40%	16.66%
KOSPI INDEX	Pietų Korėja	2010.09.16	1,811.85	1,823.88	-0.47%	4.13%	7.88%	7.84%
FTSE Bursa Malaysia KLCI	Malajzija	2010.09.15	1,472.95	1,474.44	-0.10%	7.47%	15.73%	21.43%
HO CHI MINH STOCK INDEX	Vietnamas	2010.09.16	449.52	448.72	0.18%	-3.28%	-9.15%	-19.29%
STOCK EXCH OF THAI INDEX	Tailandas	2010.09.16	924.72	921.10	0.39%	7.46%	25.89%	30.20%
S&P/ASX 200 INDEX	Australija	2010.09.16	4,605.30	4,661.50	-1.22%	3.74%	-5.46%	-0.99%
NZX 50 INDEX	Naujoji Zelandija	2010.09.16	3,195.63	3,195.28	0.01%	5.69%	-1.07%	2.50%

Šaltinis: BLOOMBERG

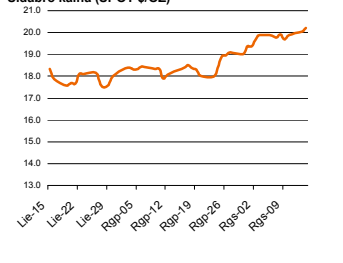
Naftos kaina (SPOT USD/Barelį)



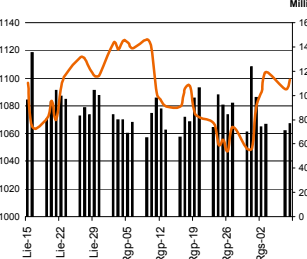
Aukso kaina (SPOT \$/OZ)



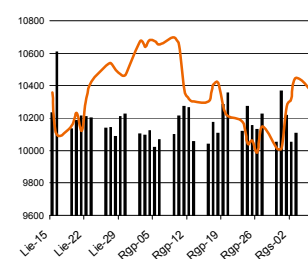
Sidabro kaina (SPOT \$/OZ)



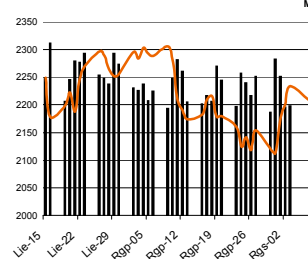
S&P 500 INDEX



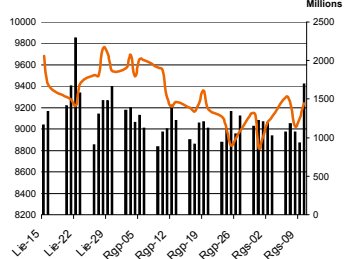
DOW JONES INDUS, AVG



NASDAQ COMPOSITE INDEX



NIKKEI 225 INDEX



Šaltinis: BLOOMBERG

**Kontaktai**

Justa Kaulinytė	Maklėrė	<a href="mailto:Justa.Kaulinyte@swedbank.lt">Justa.Kaulinyte@swedbank.lt</a>	8 5 258 2505
Arūnas Urbonas	Makleris	<a href="mailto:Arunas.Urbonas@swedbank.lt">Arunas.Urbonas@swedbank.lt</a>	8 5 258 2515
Andrius Šuminas	Makleris	<a href="mailto:Andrius.Suminas@swedbank.lt">Andrius.Suminas@swedbank.lt</a>	8 5 258 2295
Donatas Užkurelis	Analitikas	<a href="mailto:Donatas.Uzkurelis@swedbank.lt">Donatas.Uzkurelis@swedbank.lt</a>	8 5 268 4395

**Swedbank analizės rasite Bloomberg terminale įrašę ABHA <GO> arba HBMR <GO>**

Dėmesio: Ši apžvalga nėra pasiūlymas įsigyti ar perleisti apžvalgoje nurodytas finansines priemones ar finansines priemones nurodytose šalyse bei biržose. Visa pateikta informacija yra surinkta iš viešai prieinamų šaltinių (imonių, vertybinių popierių biržų, naujienų agent neatikome informacijos tikrinimo ir vertinimo, dėl to negarantuojame informacijos tikslumo, pilnutumo ar aktualumo. Pateikta informacija yra parodomąjo pobūdžio ir yra neapsaugota nuo palyginamumo problemų, dėl imonių keičiamos apskaitos ir finansinės atskaitomybės par. (t.y. pasikeitę apskaitos standartai, finansinių atskaitų konsolidavimo praktikos pasikeitimas ir pan.). Dėl šios priežasties praėjusių ir ankstesniųjų metų palyginamieji duomenys gali būti neprieinami.

© "Swedbank", 2010. Visos teisės saugomos. Be "Swedbank" grupės pritarimo draudžiama kopijuoti, spausdinti, atgaminti, cituoti ar bet kaip kitaip naudoti pateiktą informaciją. "Swedbank", AB neturi daugiau kaip 5% nuosavybės dalies šiame tyrime išvardintose imonėse. Daug pateikiama interneto tinklalapyje: <http://www.swedbank.eu/disclosures/disclosure2009.pdf>