

Naujienos

JAV investuotojų nuotaikas atspindintis **S&P 500** ketvirtadienį fiksuoja nežymų kritimą (0.1 proc.) iki 1,124.66 punktų. Dow Jones Industrial Average kilo 0.2 proc. iki 10,594.83 punktų.

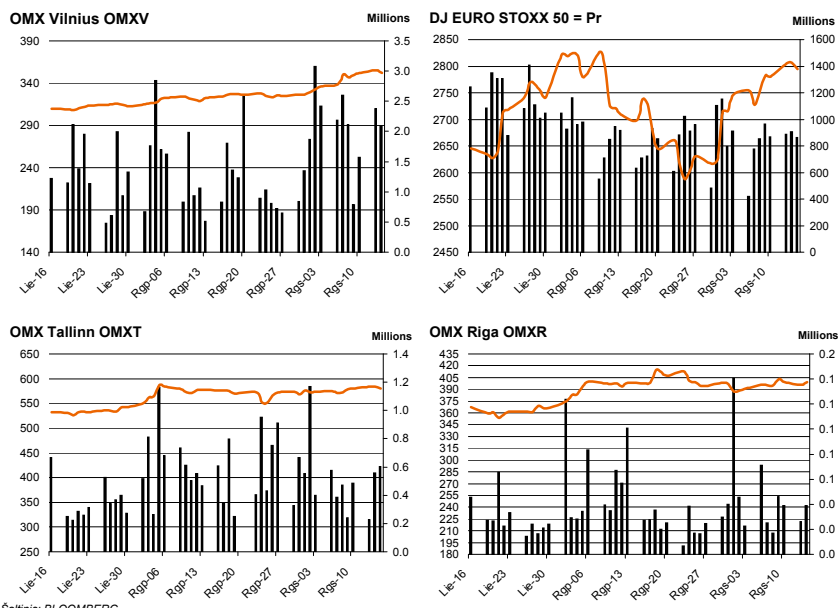
Azijos nuotaikas atspindintis **MSCI Asia Pacific** 9:30 val. buvo kilęs 0.9 proc. iki 124.35 punktų.

Dow Jones Euro Stoxx 50 gruodžio mėn. ateities sandoris rodo, kad prekyba Vakarų Europos biržose prasidės kilimu – 9.30 val. ateities sandoris fiksuoja 0.8 proc. pokytį.

NASDAQ OMX Vilnius indeksas kilo 0.48 proc. Buvo sudaryti 702 sandoriai už 5.2 mln. litų. Didžiausia prekyba išsiskyrė Pieno žvaigždės akcijos, kurių buvo suprekiauta už 3.4 mln. litų. Verta paminėti, kad 2 sandoriai buvo tiesioginiai, kurių vertė siekė 3.3 mln. litų.

NASDAQ OMX Riga indeksas krito 0.4 proc. Buvo sudaryti 78 sandoriai, kurių bendra vertė siekė 171 tūkst. litų. Aktyviausiai buvo prekiauta Olainfarm akcijomis, kurių bendra prekybos vertė sudarė 75 tūkst. litų.

NASDAQ OMX Tallinn krito 0.73 proc. Buvo sudaryti 229 sandoriai už 2.1 mln. litų. Paklausiausios buvo Ekspress Grupp akcijos, kurių prekybos vertė siekė 820 tūkst. litų.



Šaltinis: BLOOMBERG

Baltijos šalių indeksai							
Pavadinimas	Pask. Sand. data	Indekso vertė	Uždarymo prieš d.	Dienos pokytis	Mėnesio pokytis	Nuo metų pradžios	Metinis pokytis
OMX VILNIUS OMXV	2010.09.16	356.30	354.18	0.60%	9.21%	36.11%	15.73%
OMX TALLINN OMXT	2010.09.16	584.63	580.28	0.75%	1.48%	44.50%	33.79%
OMX RIGA OMXR	2010.09.16	397.50	397.76	-0.06%	-0.22%	42.50%	19.08%
OMX Baltic Benchmark TR	2010.09.16	468.89	464.47	0.95%	3.26%	49.13%	36.14%
OMX Baltic 10	2010.09.16	151.08	150.37	0.47%	3.86%	28.97%	8.16%

Šaltinis: BLOOMBERG

Vakar dieną paskelbti pasaulio ekonominiai duomenys

15:30 val. paskelbtas JAV savaitės bedarbystės paraiškų skaičius - 450 tūkst. Buvo prognozuojama, kad šis skaičius kilo nuo 451 tūkst. Iki 459 tūkst.

17:00 val. paskelbtas JAV Filadelfijos FED gamintojų rodiklis - minus 0.7. Buvo prognozuojama, kad rodiklis šoktels nuo minus 7.7 punktų iki 0.5 punktų.

Šaltinis: BLOOMBERG

Planuojami pasaulio dienos ekonominiai duomenys

15:30 val. rugpjūčio mėn. JAV vartotojų kainų indeksas. Prognozuojama, kad indeksas išliks 0.3 proc. lygyje.

16:55 val. rugsėjo mėn. Mičigano u. vartotojų pasitikėjimo rodiklis. Prognozuojama, kad rodiklis kils nuo 68.9 punktų iki 70 punktų.

Šaltinis: BLOOMBERG

Planuojami Baltijos biržų dienos įvykiai

Pieno žvaigždės (PZV1L) - Neeilinis visuotinis akcininkų susirinkimas.
Žemaitijos pienas (ZMP1L) - Neeilinis visuotinis akcininkų susirinkimas.

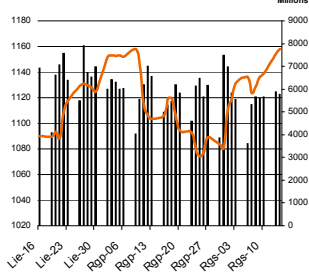
Šaltinis: Nasdaq OMX

NASDAQ OMX Vilnius prekybos rezultatai

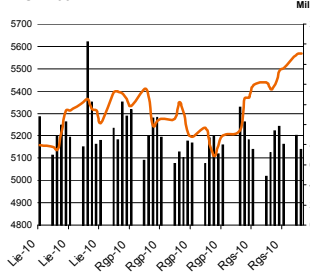
Pavadinimas	Pask. sand. data	Kaina	Vakar užd. kaina	Dienos pokytis	Mėnesio pokytis	Nuo metų pradžios	Metinis pokytis	Kiekis	Apyvarta
Imonių Grupė Alita	2010.09.16	0.52	0.53	-1.89%	23.81%			546	281.7
Alita	2010.09.16	0.49	0.50	-2.00%	2.08%	-18.33%	-31.94%	3,800	1,868.0
Anykščių vynas	2010.09.16	0.37	0.36	2.78%	5.71%	-2.63%	-11.90%	7,894	2,920.8
Apranga	2010.09.16	4.80	4.79	0.21%	14.01%	74.55%	37.14%	18,168	86,929.8
Agrowill group	2010.09.16	1.17	1.17	0.00%	-10.00%	254.55%	178.57%	17,076	20,028.9
City service	2010.09.16	9.07	9.10	-0.33%	1.57%	40.40%	13.73%	1,777	16,151.2
Dvarionių keramika	2010.09.16	1.96	1.96	0.00%	41.01%	37.06%	3.16%	0	0.0
Grigiškės	2010.09.16	1.87	1.85	1.08%	18.35%	101.08%	128.05%	18,276	33,954.4
Gubernija	2010.09.16	0.84	0.87	-3.45%	86.67%	154.55%	154.55%	1,767	1,523.6
Invalda	2010.09.16	4.35	4.38	-0.68%	23.23%	136.41%	52.63%	17,943	77,681.2
Klaipėdos baldai	2010.09.16	3.45	3.45	0.00%	-2.82%	93.82%	91.67%	0	0.0
Klaipėdos nafta	2010.09.16	1.61	1.53	5.23%	19.26%	71.28%	54.81%	44,038	70,235.7
Kauno energija	2010.09.16	2.30	2.30	0.00%	-8.00%	-4.17%	9.52%	0	0.0
Lietuvos dujos	2010.09.16	2.20	2.20	0.00%	4.76%	4.76%	-5.58%	11,120	24,683.9
Lietuvos elektrinė	2010.09.16	4.29	4.29	0.00%	-4.24%	-15.88%	-14.20%	1,704	7,310.2
Lietuvos energija	2010.09.16	2.02	2.00	1.00%	12.22%	-14.41%	-32.67%	17,223	34,668.2
Lifosa	2010.09.16	47.02	47.75	-1.53%	-2.04%	69.26%	41.63%	650	30,563.0
Lietuvos jūrų laivinkystė	2010.09.16	0.32	0.31	3.23%	18.52%	-25.58%	-30.43%	58,715	18,202.5
Limarko laivinkystės kompanija	2010.09.16	0.51	0.50	2.00%	15.91%	-8.93%	-20.31%	29,201	14,811.8
Linias	2010.09.16	0.39	0.40	-2.50%	56.00%	34.48%	50.00%	31,020	12,150.2
Linias Agro Group	2010.09.16	1.91	1.91	0.00%	3.24%			2,300	4,406.0
Panevėžio statybos trestas	2010.09.16	5.34	5.39	-0.93%	27.75%	40.90%	23.61%	14,567	77,914.8
Pieno žvaigždės	2010.09.16	4.76	4.50	5.78%	20.51%	61.90%	44.24%	729,365	3,372,795.5
Rytų skirstomieji tinklai	2010.09.16	2.33	2.31	0.87%	18.27%	27.32%	-7.91%	41,251	95,584.7
Rokiškio sūris	2010.09.16	4.25	4.25	0.00%	-0.47%	41.67%	28.79%	0	0.0
Šiaulių bankas	2010.09.16	1.06	1.05	0.95%	6.00%	-5.36%	-23.19%	14,082	14,926.9
Sanitas	2010.09.16	17.51	17.50	0.06%	-1.63%	83.74%	62.13%	21	367.7
Snaigė	2010.09.16	0.86	0.86	0.00%	16.22%	50.88%	10.26%	67,208	58,409.0
Bankas Snoras	2010.09.16	1.20	1.25	-4.00%	9.09%	20.00%	-17.24%	487,058	586,079.4
Bankas Snoras priv. akcijos	2010.09.16	6.65	7.00	-5.00%	7.43%	43.94%	5.56%	1,809	12,114.8
Stumbras	2010.09.16	4.76	4.77	-0.21%	-2.86%	3.70%	-11.85%	6,095	29,006.4
TEO LT	2010.09.16	2.22	2.20	0.91%	5.71%	21.31%	19.35%	192,015	424,945.4
Ūkio bankas	2010.09.16	1.07	1.06	0.94%	7.00%	0.94%	-26.21%	40,061	42,557.4
Utenos trikotažas	2010.09.16	0.99	0.99	0.00%	10.00%	-13.16%	-13.91%	0	0.0
Vilniaus baldai	2010.09.16	22.40	22.40	0.00%	-2.61%	148.89%	206.85%	0	0.0
Vilniaus degtinė	2010.09.16	1.59	1.61	-1.24%	30.33%	13.57%	27.20%	4,240	6,931.0
Vilkyškių pieninė	2010.09.16	3.73	3.70	0.81%	4.19%	55.42%	54.77%	6,596	24,567.0
Vakarų skirstomieji tinklai	2010.09.16	250.00	250.00	0.00%	12.61%	-1.96%	-34.21%	0	0.0
Žemaitijos pienas	2010.09.16	1.78	1.75	1.71%	5.95%	72.82%	76.24%	14,149	25,030.6

Šaltinis: BLOOMBERG

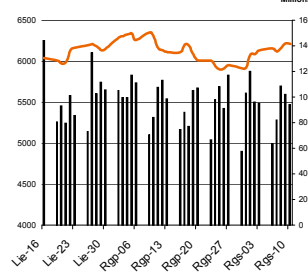
MSCI WORLD INDEX



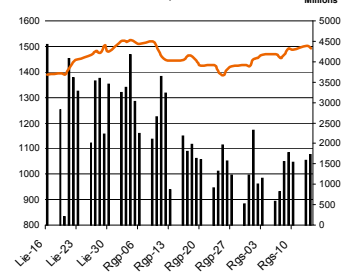
FTSE 100 INDEX



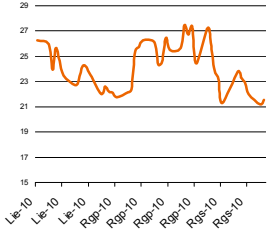
DAX INDEX



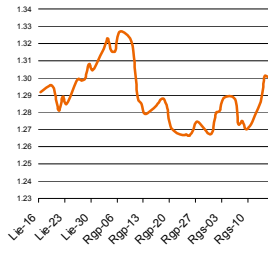
RUSSIAN RTS INDEX \$



COBO SPX VOLATILITY INDEX (VIX)



EUR/USD



EUR/GBP

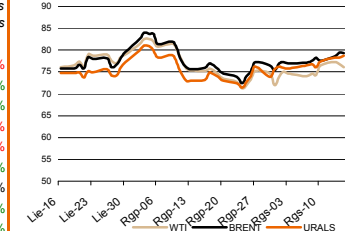


Pasaulio akcijų indeksai

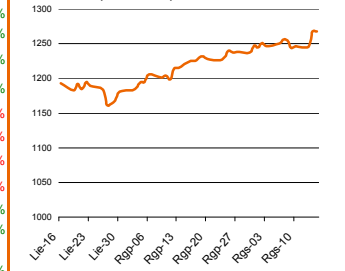
Indekso pavadinimas	Šalis	Pask. sand. data	Indekso vertė	Indekso vertė dieną prieš	Dienos pokytis	Mėnesio pokytis	Nuo metų pradžios	Metinis pokytis
EUROPA								
Euro Stoxx 50 Pr	ES	2010.09.17	2,784.61	2,794.36	-0.35%	1.71%	-6.08%	-3.83%
FTSE 100 INDEX	Didžioji Britanija	2010.09.16	5,540.14	5,555.56	-0.28%	3.54%	2.35%	7.28%
DAX INDEX	Vokietija	2010.09.16	6,249.65	6,261.87	-0.20%	0.70%	4.91%	9.05%
CAC 40 INDEX	Pancūzija	2010.09.16	3,736.30	3,755.64	-0.51%	2.00%	-5.08%	-2.58%
IBEX 35 INDEX	Ispanija	2010.09.16	10,716.80	10,751.80	-0.33%	3.35%	-10.24%	-8.96%
SWISS MARKET INDEX	Šveicarija	2010.09.16	6,424.16	6,434.01	-0.15%	1.01%	-1.86%	1.68%
MILAN MIB30 INDEX	Italija	39962.00	20,571.00	20,831.00	0.00%	0.00%	0.00%	0.00%
OBX STOCK INDEX	Norvegija	2010.09.17	343.69	343.69	0.00%	2.45%	1.29%	16.39%
OMX STOCKHOLM 30 INDEX	Švedija	2010.09.16	1,078.19	1,080.22	-0.19%	1.99%	13.29%	16.71%
OMX HELSINKI 25 INDEX	Suomija	2010.09.16	2,362.80	2,362.53	0.01%	3.29%	16.25%	17.98%
OMX COPENHAGEN 20 INDEX	Danija	2010.09.16	413.23	416.77	-0.85%	-0.68%	22.73%	22.60%
BESIVYSTANTI EUROPA								
RUSSIAN RTS INDEX \$	Rusija	2010.09.17	1,478.47	1,463.88	0.99%	0.95%	2.34%	20.05%
WSE WIG 20 INDEX	Lenkija	2010.09.16	2,546.45	2,558.14	-0.46%	2.14%	6.60%	17.63%
PFTS Index	Ukraina	2010.09.16	789.37	797.67	-1.04%	-4.45%	37.78%	61.34%
BUDAPEST STOCK EXCH INDX	Vengrija	2010.09.16	23,175.99	23,563.12	-1.64%	3.86%	9.18%	12.23%
PRAGUE STOCK EXCH INDEX	Čekija	2010.09.16	1,139.40	1,142.20	-0.25%	-4.79%	1.98%	-2.15%
CROATIA ZAGREB CROBEX	Kroatija	2010.09.16	1,910.46	1,908.51	0.10%	3.10%	-4.67%	-14.58%
BELEX15 INDEX	Serbija	2010.09.16	620.09	619.73	0.06%	-1.05%	-6.58%	-23.42%
SOFIX INDEX	Bulgarija	2010.09.16	398.78	397.74	0.26%	1.79%	-6.67%	-22.01%
BUCHAREST BET INDEX	Rumunija	2010.09.16	5,247.88	5,226.31	0.41%	-0.71%	11.88%	20.19%
ISE NATIONAL 100 INDEX	Turkija	2010.09.17	63,732.81	63,732.81	0.00%	7.18%	20.65%	35.70%
Š. ir P. AMERIKA								
DOW JONES INDUS. AVG	JAV	2010.09.16	10,594.83	10,572.73	0.21%	1.82%	1.60%	8.29%
NASDAQ COMPOSITE INDEX	JAV	2010.09.17	2,303.25	2,301.32	0.08%	4.25%	1.50%	8.30%
S&P 500 INDEX	JAV	2010.09.16	1,124.66	1,125.07	-0.04%	2.94%	0.86%	5.55%
BRAZIL BOVESPA INDEX	Brazilija	2010.09.16	67,663.00	68,106.85	-0.65%	0.12%	-1.35%	12.33%
MEXICO IPC INDEX	Meksika	2010.09.15	33,046.69	33,058.00	-0.03%	2.89%	2.88%	11.55%
AZIJA								
NIKKEI 225	Japonija	2010.09.17	9,626.09	9,509.50	1.23%	5.07%	-8.73%	-7.83%
HANG SENG INDEX	Honk Kongas	2010.09.17	21,925.67	21,691.45	1.08%	3.73%	0.24%	0.72%
CSI 300 INDEX	Kinija	2010.09.17	2,857.27	2,857.79	-0.02%	-2.89%	-20.09%	-13.94%
BSE SENSEX 30 INDEX	Indija	2010.09.17	19,616.72	19,417.49	1.02%	8.68%	12.31%	17.38%
KOSPI INDEX	Pietų Korėja	2010.09.17	1,827.35	1,811.85	0.86%	4.12%	8.59%	7.78%
FTSE Bursa Malaysia KLCI	Malajzija	2010.09.17	1,474.24	1,472.95	0.09%	7.56%	15.83%	21.54%
HO CHI MINH STOCK INDEX	Vietnamas	2010.09.17	457.58	449.52	1.79%	-1.28%	-7.52%	-18.46%
STOCK EXCH OF THAI INDEX	Tailandas	2010.09.17	922.13	924.81	-0.29%	6.51%	25.54%	30.02%
S&P/ASX 200 INDEX	Australija	2010.09.17	4,638.90	4,605.30	0.73%	3.62%	-4.76%	-1.61%
NZX 50 INDEX	Naujoji Zelandija	2010.09.17	3,212.26	3,195.63	0.52%	6.84%	-0.55%	1.89%

Šaltinis: BLOOMBERG

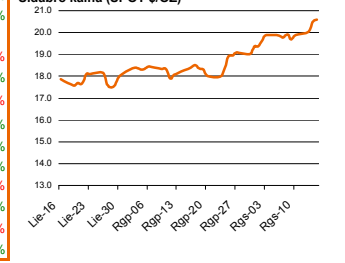
Naftos kaina (SPOT USD/Barelį)



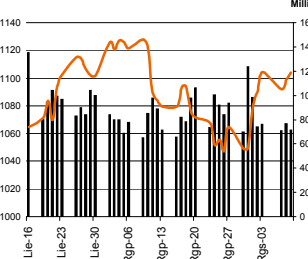
Aukso kaina (SPOT \$/OZ)



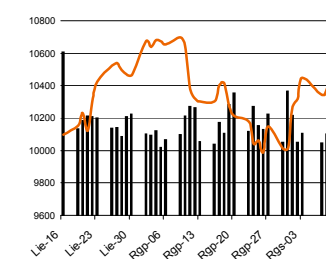
Sidabro kaina (SPOT \$/OZ)



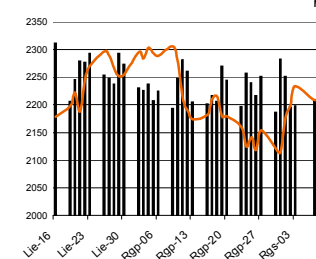
S&P 500 INDEX



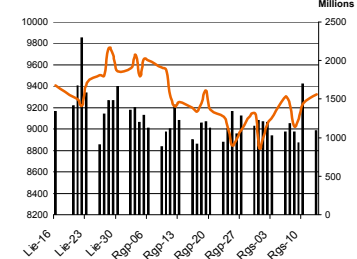
DOW JONES INDUS, AVG



NASDAQ COMPOSITE INDEX



NIKKEI 225 INDEX



Šaltinis: BLOOMBERG

Kontaktai

Justa Kaulinytė Maklerė
 Arūnas Urbonas Makleris
 Andrius Šuminas Makleris
 Donatas Užkurelis Analitikas

Justa.Kaulinyte@swedbank.lt
Arunas.Urbonas@swedbank.lt
Andrius.Suminas@swedbank.lt
Donatas.Uzkurelis@swedbank.lt

8 5 258 2505
 8 5 258 2515
 8 5 258 2295
 8 5 268 4395

Swedbank analizės rasite Bloomberg terminale įrašę ABHA <GO> arba HBMR <GO>

Dėmesio: Ši apžvalga nėra pasiūlymas įsigyti ar perleisti apžvalgoje nurodytas finansines priemones ar finansines priemones nurodytose šalyse bei biržose. Visa pateikta informacija yra surinkta iš viešai prieinamų šaltinių (monijų, vertybinių popierių biržų, naujienų agent neatikome informacijos tikrinimo ir vertinimo, dėl to negarantuojame informacijos tikslumo, pilnutinumo ar aktualumo. Pateikta informacija yra parodomąjo pobūdžio ir yra neapsaugota nuo palyginamumo problemų, dėl imonių keičiamos apskaitos ir finansinės atskaitomybės par. (t.y. pasikeitę apskaitos standartai, finansinių ataskaitų konsolidavimo praktikos pasikeitimas ir pan.). Dėl šios priežasties praėjusių ir ankstesniųjų metų palyginamieji duomenys gali būti neprieinami.

© "Swedbank", 2010. Visos teisės saugomos. Be "Swedbank" grupės pritarimo draudžiama kopijuoti, spausdinti, atgaminti, cituoti ar bet kaip kitaip naudoti pateiktą informaciją. "Swedbank", AB neturi daugiau kaip 5% nuosavybės dalies šiame tyrime išvardintose imonėse. Daug pateikiama interneto tinklalapyje: <http://www.swedbank.lt/disclosures/disclosure2009.pdf>