

Naujienos

JAV investuotojų nuotaikas atspindintis **S&P 500** penktadienį kilo 1.5 proc. iki 1,125.59 punktų. **Dow Jones Industrial Average** kilo 1.4 proc. iki 10,607.85 punktų. Nors penktadienį paskelbtas Mičigano universiteto pasitikėjimo indeksas buvo prastesnis nei ekonomistų prognozių mediana, teigiamas nuotaikas finansų rinkose nulėmė naujienos iš technologijų sektoriaus – lūkesčius viršijo Oracle kompanijos paskelbtos pajamos bei Cisco Systems pranešimas, kad nuo šiol bus mokami akcininkams dividendai.

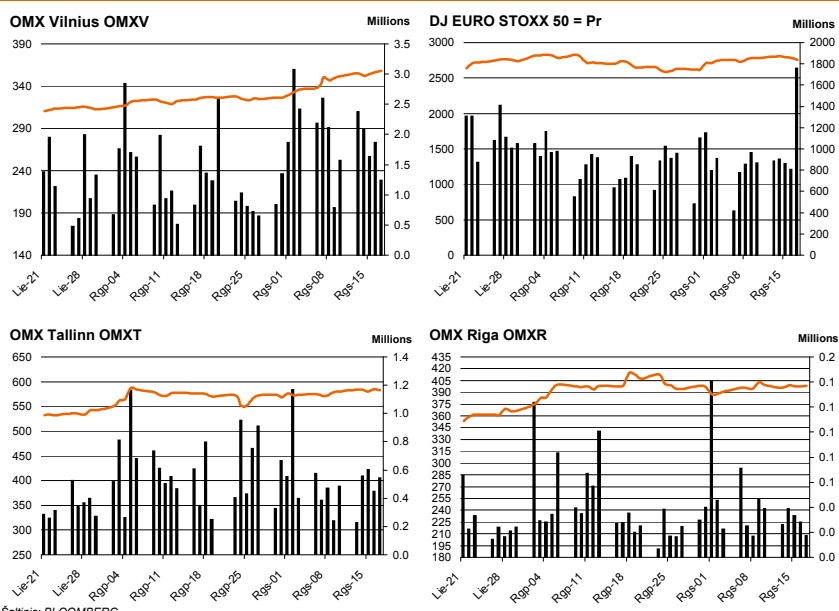
Azijos nuotaikas atspindintis **MSCI Asia Pacific** indeksas 9:30 val. buvo kilęs 0.85 proc. iki 124.26 punktų.

Dow Jones Euro Stoxx 50 gruodžio mėn. ateities sandoris rodo, kad prekyba Vakarų Europos biržose prasidės kilimu – 9.30 val. ateities sandoris fiksuoja 0.3 proc. pokytį.

NASDAQ OMX Vilnius indeksas kilo 0.62 proc. Buvo sudaryti 630 sandoriai už 2.3 mln. litų. Didžiausia prekyba išsiskyrė TEO LT akcijos, kurių buvo suprekiauta už 1.3 mln. litų.

NASDAQ OMX Riga indeksas kilo 0.11 proc. Buvo sudaryti 48 sandoriai, kurių bendra vertė siekė 141 tūkst. litų. Aktyviausiai buvo prekiauta Olainfarm akcijomis, kurių bendra prekybos vertė sudarė 82 tūkst. litų.

NASDAQ OMX Tallinn kritė 0.34 proc. Buvo sudaryti 313 sandoriai už 2.1 mln. litų. Paklausiausios buvo OEG akcijos, kurių prekybos vertė siekė 638 tūkst. litų.



| Baltijos šalių indeksai | | | | | | | |
|-------------------------|------------------|---------------|-------------------|----------------|-----------------|-------------------|-----------------|
| Pavadinimas | Pask. Sand. data | Indekso vertė | Uždarymo prieš d. | Dienos pokytis | Mėnesio pokytis | Nuo metų pradžios | Metinis pokytis |
| OMX VILNIUS OMXV | 2010.09.17 | 358.52 | 356.30 | 0.62% | 9.87% | 36.96% | 14.48% |
| OMX TALLINN OMXT | 2010.09.17 | 582.67 | 584.63 | -0.34% | 2.23% | 44.02% | 33.19% |
| OMX RIGA OMXR | 2010.09.17 | 397.94 | 397.50 | 0.11% | -2.24% | 42.66% | 19.35% |
| OMX Baltic Benchmark TR | 2010.09.17 | 468.28 | 468.89 | -0.13% | 2.76% | 48.93% | 35.78% |
| OMX Baltic 10 | 2010.09.17 | 151.38 | 151.08 | 0.20% | 4.22% | 29.23% | 7.53% |

Šaltinis: Nasdaq OMX ir BLOOMBERG

Šaltinis: BLOOMBERG

Vakar dieną paskelbti pasaulio ekonominiai duomenys

15:30 val. paskelbtas rugpjūčio mėn. JAV vartotojų kainų indeksas - 0.3 proc. Buvo prognozuota, kad indeksas išliks 0.3 proc. lygyje.

16:55 val. paskelbtas rugsėjo mėn. Mičigano u. vartotojų pasitikėjimo rodiklis - 66.6 punktai. Buvo prognozuota, kad rodiklis kils nuo 68.9 punktų iki 70 punktų.

Šaltinis: BLOOMBERG

Planuojami pasaulio dienos ekonominiai duomenys

Šiandien nėra numatyta skelbti svarbių ekonominių duomenų.

Šaltinis: BLOOMBERG

Planuojami Baltijos biržų dienos įvykiai

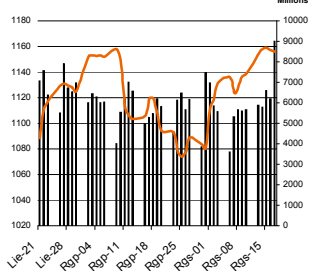
Šiandien biržoje pranešimų apie bendrovių skelbiamus įvykius nėra numatyta.

Šaltinis: Nasdaq OMX

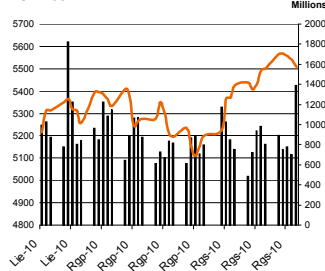
| NASDAQ OMX Vilnius prekybos rezultatai | | | | | | | | | |
|--|------------------|--------|------------------|----------------|-----------------|-------------------|-----------------|---------|-------------|
| Pavadinimas | Pask. sand. data | Kaina | Vakar užd. kaina | Dienos pokytis | Mėnesio pokytis | Nuo metų pradžios | Metinis pokytis | Kiekis | Apyvarta |
| Imonių Grupė Alita | 2010.09.17 | 0.52 | 0.52 | 0.00% | 20.93% | | | 0 | 0.0 |
| Alita | 2010.09.17 | 0.49 | 0.49 | 0.00% | 11.36% | -18.33% | -40.24% | 0 | 0.0 |
| Anykščių vynas | 2010.09.17 | 0.37 | 0.37 | 0.00% | -2.63% | -2.63% | -22.92% | 6,471 | 2,394.3 |
| Apranga | 2010.09.17 | 4.84 | 4.80 | 0.83% | 14.96% | 76.00% | 38.29% | 9,860 | 47,610.0 |
| Agrowill group | 2010.09.17 | 1.19 | 1.17 | 1.71% | 1.71% | 260.61% | 164.44% | 11,098 | 13,164.9 |
| City service | 2010.09.17 | 9.06 | 9.07 | -0.11% | 0.11% | 40.25% | 4.88% | 4,796 | 43,509.5 |
| Dvarionių keramika | 2010.09.17 | 1.96 | 1.96 | 0.00% | 41.01% | 37.06% | 3.16% | 0 | 0.0 |
| Grigiškės | 2010.09.17 | 1.90 | 1.87 | 1.60% | 15.15% | 104.30% | 102.13% | 20,282 | 38,317.8 |
| Gubernija | 2010.09.17 | 0.93 | 0.84 | 10.71% | 121.43% | 181.82% | 181.82% | 200 | 186.0 |
| Invalda | 2010.09.17 | 4.29 | 4.35 | -1.38% | 23.63% | 133.15% | 52.13% | 24,828 | 106,701.6 |
| Klaipėdos baldai | 2010.09.17 | 3.45 | 3.45 | 0.00% | -1.43% | 93.82% | 81.58% | 0 | 0.0 |
| Klaipėdos nafta | 2010.09.17 | 1.65 | 1.61 | 2.48% | 23.13% | 75.53% | 57.14% | 27,893 | 45,945.3 |
| Kauno energija | 2010.09.17 | 2.30 | 2.30 | 0.00% | -8.00% | -4.17% | 4.55% | 0 | 0.0 |
| Lietuvos dujos | 2010.09.17 | 2.21 | 2.20 | 0.45% | 5.74% | 5.24% | -5.15% | 8,200 | 18,118.0 |
| Lietuvos elektrinė | 2010.09.17 | 4.29 | 4.29 | 0.00% | -0.23% | -15.89% | -14.20% | 0 | 0.0 |
| Lietuvos energija | 2010.09.17 | 1.99 | 2.02 | -1.49% | 10.56% | -15.68% | -32.77% | 8,090 | 16,325.8 |
| Lifosa | 2010.09.17 | 47.11 | 47.02 | 0.19% | -2.26% | 69.58% | 48.57% | 458 | 21,832.6 |
| Lietuvos jūrų laivininkystė | 2010.09.17 | 0.32 | 0.32 | 0.00% | 18.52% | -25.58% | -31.91% | 12,556 | 3,957.9 |
| Limarko laivininkystės kompanija | 2010.09.17 | 0.53 | 0.51 | 3.92% | 17.78% | -5.36% | -27.40% | 95,299 | 49,779.5 |
| Linas | 2010.09.17 | 0.39 | 0.39 | 0.00% | 25.81% | 34.48% | 34.48% | 2,000 | 780.0 |
| Linas Agro Group | 2010.09.17 | 1.93 | 1.91 | 1.05% | 2.66% | | | 24,201 | 46,633.0 |
| Panevėžio statybos trestas | 2010.09.17 | 5.34 | 5.34 | 0.00% | 22.48% | 40.90% | 20.00% | 11,617 | 61,795.7 |
| Pieno žvaigždės | 2010.09.17 | 4.65 | 4.76 | -2.31% | 13.41% | 58.16% | 31.36% | 1,161 | 5,470.1 |
| Rytų skirstomieji tinklai | 2010.09.17 | 2.33 | 2.33 | 0.00% | 18.27% | 27.32% | -9.69% | 27,533 | 64,195.8 |
| Rokiškio sūris | 2010.09.17 | 4.25 | 4.25 | 0.00% | -1.16% | 41.67% | 13.33% | 400 | 1,910.0 |
| Šiaulių bankas | 2010.09.17 | 1.06 | 1.06 | 0.00% | 6.00% | -5.36% | -23.19% | 44,472 | 46,743.1 |
| Sanitas | 2010.09.17 | 17.80 | 17.51 | 1.66% | 2.59% | 86.78% | 64.81% | 278 | 4,937.0 |
| Snaigė | 2010.09.17 | 0.88 | 0.86 | 2.33% | 4.76% | 54.39% | -1.12% | 139,878 | 122,952.6 |
| Bankas Snoras | 2010.09.17 | 1.21 | 1.20 | 0.83% | 12.04% | 21.00% | -16.55% | 102,386 | 125,299.5 |
| Bankas Snoras priv. akcijos | 2010.09.17 | 7.00 | 6.65 | 5.26% | 16.67% | 51.52% | 11.11% | 473 | 3,311.0 |
| Stumbras | 2010.09.17 | 4.75 | 4.76 | -0.21% | -2.26% | 3.49% | -12.84% | 350 | 1,662.5 |
| TEO LT | 2010.09.17 | 2.23 | 2.22 | 0.45% | 6.19% | 21.86% | 19.89% | 579,828 | 1,292,926.1 |
| Ūkio bankas | 2010.09.17 | 1.07 | 1.07 | 0.00% | 7.00% | 0.94% | -26.21% | 51,491 | 54,857.8 |
| Utenos trikotažas | 2010.09.17 | 1.02 | 0.99 | 3.03% | 2.00% | -10.53% | -18.40% | 4,406 | 4,494.1 |
| Vilniaus baldai | 2010.09.17 | 22.50 | 22.40 | 0.45% | -6.25% | 150.00% | 206.54% | 574 | 12,915.0 |
| Vilniaus degtinė | 2010.09.17 | 1.66 | 1.59 | 4.40% | 9.93% | 18.57% | 32.80% | 2,239 | 3,696.4 |
| Vilkyškių pieninė | 2010.09.17 | 3.77 | 3.73 | 1.07% | 6.20% | 57.08% | 45.00% | 8,356 | 31,305.0 |
| Vakarų skirstomieji tinklai | 2010.09.17 | 250.00 | 250.00 | 0.00% | 12.61% | -1.96% | -34.21% | 0 | 0.0 |
| Žemaitijos pienas | 2010.09.17 | 1.80 | 1.78 | 1.12% | 5.26% | 74.76% | 55.17% | 23,746 | 42,425.4 |

Šaltinis: BLOOMBERG

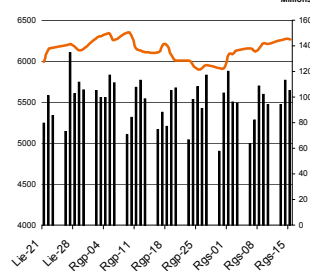
MSCI WORLD INDEX



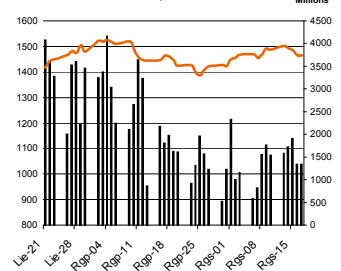
FTSE 100 INDEX



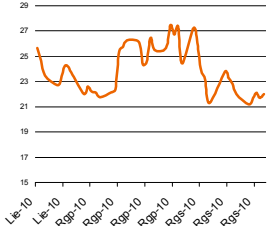
DAX INDEX



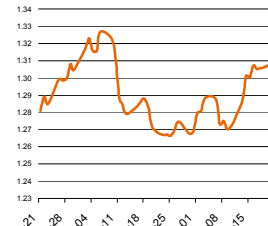
RUSSIAN RTS INDEX \$



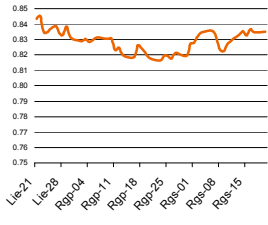
BOE SPX VOLATILITY INDEX (VIX)



EUR/USD



EUR/GBP

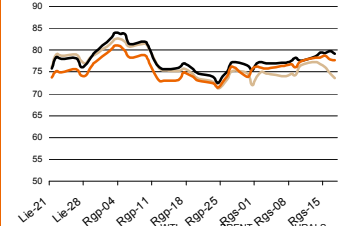


Pasaulio akcijų indeksai

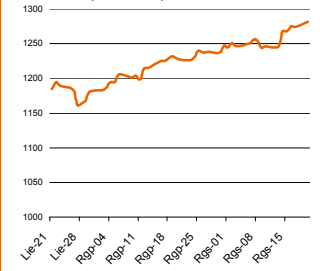
| Indekso pavadinimas | Šalis | Pask. sand. data | Indekso vertė | Indekso vertė dieną prieš | Dienos pokytis | Mėnesio pokytis | Nuo metų pradžios | Metinis pokytis |
|----------------------------|--------------------|------------------|---------------|---------------------------|----------------|-----------------|-------------------|-----------------|
| EUROPA | | | | | | | | |
| Euro Stoxx 50 Pr | ES | 2010.09.18 | 2,757.37 | 2,784.61 | -0.98% | 4.29% | -7.00% | -4.50% |
| FTSE 100 INDEX | Didžioji Britanija | 2010.09.17 | 5,508.45 | 5,540.14 | -0.57% | 6.03% | 1.77% | 6.49% |
| DAX INDEX | Vokietija | 2010.09.17 | 6,209.76 | 6,249.65 | -0.64% | 3.41% | 4.24% | 8.87% |
| CAC 40 INDEX | Pancūzija | 2010.09.17 | 3,722.02 | 3,736.30 | -0.38% | 5.56% | -5.44% | -2.76% |
| IBEX 35 INDEX | Ispanija | 2010.09.17 | 10,588.60 | 10,716.80 | -1.20% | 4.90% | -11.32% | -10.09% |
| SWISS MARKET INDEX | Šveicarija | 2010.09.17 | 6,389.02 | 6,424.16 | -0.55% | 3.28% | -2.40% | 1.01% |
| MILAN MIB30 INDEX | Italija | 39962.00 | 20,571.00 | 20,831.00 | 0.00% | 0.00% | 0.00% | 0.00% |
| OBX STOCK INDEX | Norvegija | 2010.09.20 | 344.82 | 344.82 | 0.00% | 6.50% | 1.62% | 16.64% |
| OMX STOCKHOLM 30 INDEX | Švedija | 2010.09.17 | 1,081.98 | 1,078.19 | 0.35% | 6.01% | 13.69% | 17.58% |
| OMX HELSINKI 25 INDEX | Suomija | 2010.09.17 | 2,372.21 | 2,362.80 | 0.40% | 6.74% | 16.71% | 18.81% |
| OMX COPENHAGEN 20 INDEX | Danija | 2010.09.17 | 412.90 | 413.23 | -0.08% | 3.67% | 22.63% | 22.51% |
| BESIVYSTANTI EUROPA | | | | | | | | |
| RUSSIAN RTS INDEX \$ | Rusija | 2010.09.20 | 1,467.65 | 1,464.18 | 0.24% | 2.99% | 1.59% | 17.83% |
| WSE WIG 20 INDEX | Lenkija | 2010.09.17 | 2,539.42 | 2,546.45 | -0.28% | 3.86% | 6.31% | 18.26% |
| PFTS Index | Ukraina | 2010.09.17 | 793.99 | 789.37 | 0.59% | -3.01% | 38.59% | 61.70% |
| BUDAPEST STOCK EXCH INDX | Vengrija | 2010.09.17 | 23,219.24 | 23,175.99 | 0.19% | 5.76% | 9.39% | 12.01% |
| PRAGUE STOCK EXCH INDEX | Čekija | 2010.09.17 | 1,126.90 | 1,139.40 | -1.10% | -3.95% | 0.86% | -2.48% |
| CROATIA ZAGREB CROBEX | Kroatija | 2010.09.17 | 1,896.13 | 1,910.46 | -0.75% | 1.22% | -5.39% | -14.57% |
| BELEX15 INDEX | Serbija | 2010.09.17 | 623.31 | 620.09 | 0.52% | -2.35% | -6.10% | -24.38% |
| SOFIX INDEX | Bulgarija | 2010.09.17 | 392.06 | 398.78 | -1.69% | 0.76% | -8.24% | -22.24% |
| BUCHAREST BET INDEX | Rumunija | 2010.09.17 | 5,208.76 | 5,247.88 | -0.75% | -0.51% | 11.05% | 19.92% |
| ISE NATIONAL 100 INDEX | Turkija | 2010.09.20 | 63,862.03 | 63,862.03 | 0.00% | 8.70% | 20.89% | 35.41% |
| Š. ir P. AMERIKA | | | | | | | | |
| DOW JONES INDUS. AVG | JAV | 2010.09.17 | 10,607.85 | 10,594.83 | 0.12% | 3.86% | 1.72% | 8.02% |
| NASDAQ COMPOSITE INDEX | JAV | 2010.09.18 | 2,315.61 | 2,303.25 | 0.54% | 6.23% | 2.05% | 8.57% |
| S&P 500 INDEX | JAV | 2010.09.17 | 1,125.59 | 1,124.66 | 0.08% | 5.03% | 0.94% | 5.36% |
| BRAZIL BOVESPA INDEX | Brazilija | 2010.09.17 | 67,089.12 | 67,662.99 | -0.85% | 0.62% | -2.19% | 10.52% |
| MEXICO IPC INDEX | Meksika | 2010.09.15 | 33,046.69 | 33,058.00 | -0.03% | 2.89% | 2.88% | 11.55% |
| AZIJA | | | | | | | | |
| NIKKEI 225 | Japonija | 2010.09.17 | 9,626.09 | 9,509.50 | 1.23% | 4.87% | -8.73% | -7.18% |
| HANG SENG INDEX | Honk Kongas | 2010.09.20 | 21,993.25 | 21,970.86 | 0.10% | 4.82% | 0.55% | 1.71% |
| CSI 300 INDEX | Kinija | 2010.09.20 | 2,861.86 | 2,861.37 | 0.03% | -1.25% | -19.96% | -10.55% |
| BSE SENSEX 30 INDEX | Indija | 2010.09.20 | 19,757.24 | 19,594.75 | 0.83% | 7.37% | 13.13% | 18.02% |
| KOSPI INDEX | Pietų Korėja | 2010.09.20 | 1,832.63 | 1,827.35 | 0.29% | 3.22% | 8.91% | 7.82% |
| FTSE Bursa Malaysia KLCI | Malajzija | 2010.09.20 | 1,469.01 | 1,466.97 | 0.14% | 5.30% | 15.42% | 20.29% |
| HO CHI MINH STOCK INDEX | Vietnamas | 2010.09.20 | 457.87 | 457.58 | 0.06% | 0.67% | -7.46% | -19.81% |
| STOCK EXCH OF THAI INDEX | Tailandas | 2010.09.17 | 923.57 | 924.81 | -0.13% | 3.32% | 25.73% | 29.41% |
| S&P/ASX 200 INDEX | Australija | 2010.09.20 | 4,631.30 | 4,638.90 | -0.16% | 4.52% | -4.91% | -1.32% |
| NZX 50 INDEX | Naujoji Zelandija | 2010.09.20 | 3,216.94 | 3,212.26 | 0.15% | 7.22% | -0.41% | 1.92% |

Šaltinis: BLOOMBERG

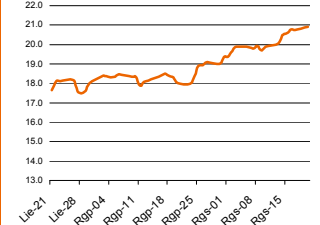
Naftos kaina (SPOT USD/Barelį)



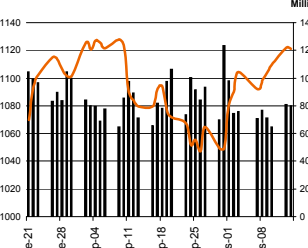
Aukso kaina (SPOT \$/OZ)



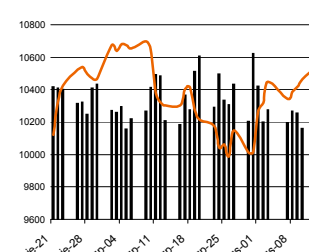
Sidabro kaina (SPOT \$/OZ)



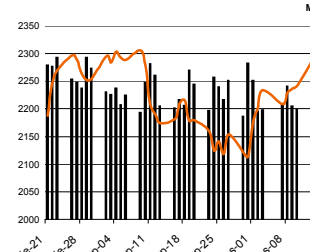
S&P 500 INDEX



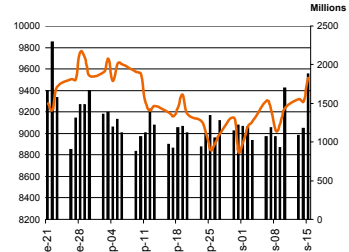
DOW JONES INDUS, AVG



NASDAQ COMPOSITE INDEX



NIKKEI 225 INDEX



Šaltinis: BLOOMBERG

Kontaktai

| | |
|-------------------|------------|
| Justa Kaulinytė | Maklerė |
| Arūnas Urbonas | Makleris |
| Andrius Šuminas | Makleris |
| Donatas Užkurelis | Analitikas |

Justa.Kaulinyte@swedbank.lt
Arunas.Urbonas@swedbank.lt
Andrius.Suminas@swedbank.lt
Donatas.Uzkurelis@swedbank.lt

8 5 258 2505
 8 5 258 2515
 8 5 258 2295
 8 5 268 4395

Swedbank analizės rasite Bloomberg terminale įrašę ABHA <GO> arba HBMR <GO>

Dėmesio: Ši apžvalga nėra pasiūlymas įsigyti ar perleisti apžvalgoje nurodytas finansines priemones ar finansines priemones nurodytose šalyse bei biržose. Visa pateikta informacija yra surinkta iš viešai prieinamų šaltinių (monių, vertybinių popierių biržų, naujienų agent neatikome informacijos tikrinimo ir vertinimo, dėl to negarantuojame informacijos tikslumo, pilnutinumo ar aktualumo. Pateikta informacija yra parodomąjio pobūdžio ir yra neapsaugota nuo palyginamumo problemų, dėl imonių keičiamos apskaitos ir finansinės atskaitomybės par. (t.y. pasikeitę apskaitos standartai, finansinių ataskaitų konsolidavimo praktikos pasikeitimas ir pan.). Dėl šios priežasties praėjusių ir ankstesniųjų metų palyginamieji duomenys gali būti neprieinami.

© "Swedbank", 2010. Visos teisės saugomos. Be "Swedbank" grupės pritarimo draudžiama kopijuoti, spausdinti, atgaminti, cituoti ar bet kaip kitaip naudoti pateiktą informaciją. "Swedbank", AB neturi daugiau kaip 5% nuosavybės dalies šiame tyrime išvardintose imonėse. Daug pateikiama interneto tinklalapyje: <http://www.swedbank.eu/disclosure/disclosure2009.pdf>