

Naujienos

JAV investuotojų nuotaikas atspindintis **S&P 500** indeksas antradienį krito 0.3 proc. iki 1,139.78 punktų. Dow Jones Industrial Average kilo 0.1 proc. iki 10,761.03 punktų.

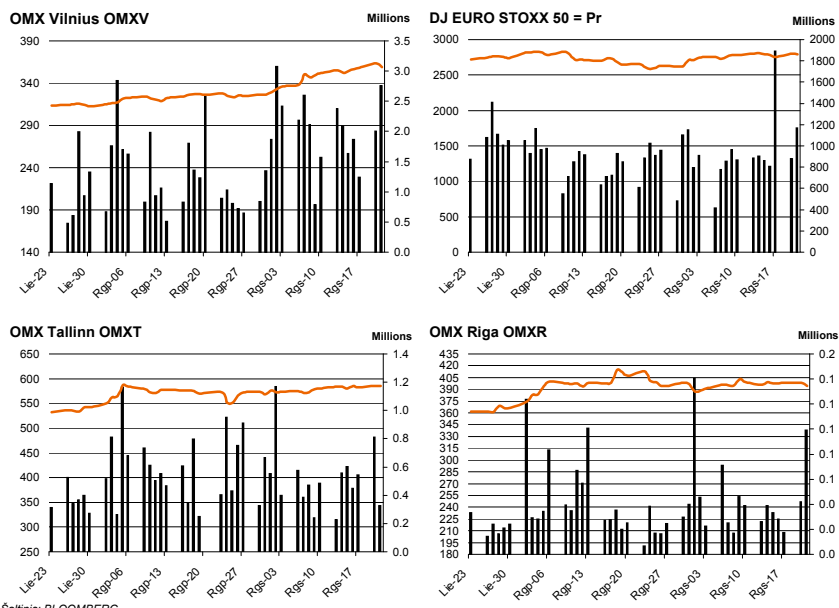
Šiandien Azijos investuotojų nuotaikos buvo optimistiškos - **MSCI Asia Pacific** indeksas 9:30 val. buvo kilęs 0.6 procento to 125.73, taip pasiekdamas keturių mėnesių aukščiausią tašką. Tam įtakos turėjo pagrindinių Australijos ekonominių rodiklių augimas (Westpac Leading Index kilo nuo 0 proc. iki 0.4 proc.)

Dow Jones Euro Stoxx 50 gruodžio mėn. ateities sandoris rodo, kad prekyba Vakarų Europos biržose prasidės kilimu – 9.30 val. ateities sandoris fiksuoja 0.1 proc. pokytį.

NASDAQ OMX Vilnius indeksas krito 1.17 proc. Buvo sudaryti 1503 sandoriai už 5.7 mln. litų. Didžiausia prekyba išsiskyrė TEO LT akcijos, kurių buvo suprekiauta už 1.7 mln. litų.

NASDAQ OMX Riga indeksas krito 0.89 proc. Buvo sudaryti 122 sandoriai, kurių bendra vertė siekė 530 tūkst. litų. Aktyviausiai buvo prekiauta Grindeis akcijomis, kurių bendra prekybos vertė sudarė 207 tūkst. litų.

NASDAQ OMX Tallinn kilo 0.14 proc. Buvo sudaryti 244 sandoriai už 1.6 mln. litų. Paklausiausios buvo Tallinna Vesi akcijos, kurių prekybos vertė siekė 511 tūkst. litų.



Šaltinis: BLOOMBERG

Baltijos šalių indeksai

Pavadinimas	Pask. Sand. data	Indekso vertė	Uždarymo prieš d.	Dienos pokytis	Mėnesio pokytis	Nuo metų pradžios	Metinis pokytis
OMX VILNIUS OMXV	2010.09.21	359.04	363.30	-1.17%	10.03%	37.16%	13.85%
OMX TALLINN OMXT	2010.09.21	585.70	584.86	0.14%	2.76%	44.77%	33.45%
OMX RIGA OMXR	2010.09.21	394.47	398.00	-0.89%	-3.09%	41.42%	15.84%
OMX Baltic Benchmark TR	2010.09.21	471.79	473.59	-0.38%	3.67%	50.05%	35.40%
OMX Baltic 10	2010.09.21	152.63	152.41	0.14%	5.08%	30.30%	9.37%

Šaltinis: BLOOMBERG

Vakar dieną paskelbti pasaulio ekonominiai duomenys

15:30 val. paskelbtos rugpjūčio mėn. JAV pradėtų statyti naujų būstų apimtys - 598 tūkst. Buvo prognozuojama, kad naujų būstų statybos kils nuo 546 tūkst. iki 550 tūkst.

15:30 val. paskelbti rugpjūčio mėn. JAV išduoti statybos leidimai - 569 tūkst. Buvo prognozuojama, kad išduotų leidimų kiekis smuks nuo 565 tūkst. iki 560 tūkst.

21:15 val. pasklebtas FED sprendimas dėl bazinės palūkanų normos - 0.25 proc. Buvo prognozuojama, kad bazinės palūkanų normos išliks 0.25 proc. lygyje.

Šaltinis: BLOOMBERG

Planuojami pasaulio dienos ekonominiai duomenys

12:00 val. liepos mėn. Eurozonos pramonės produkcijos naujų užsakymų rodiklis. Prognozuojama, kad pramonės užsakymų augimas kris nuo 2.5 proc. iki minus 1.4 proc.

17:00 val. rugsėjo mėn. Eurozonos vartotojų pasitikėjimo indeksas. Prognozuojama, kad šis indeksas kils nuo minus 11 punktų iki minus 10 punktų.

Šaltinis: BLOOMBERG

Planuojami Baltijos biržų dienos įvykiai

Šiandien biržoje pranešimų apie bendrovių skelbiamus įvykius nėra numatyta

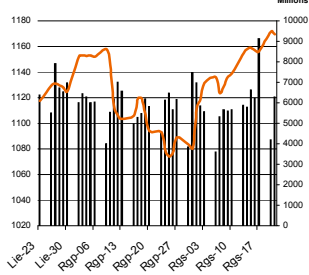
Šaltinis: Nasdaq OMX

NASDAQ OMX Vilnius prekybos rezultatai

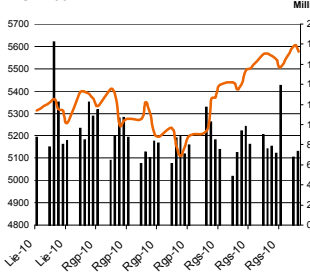
Pavadinimas	Pask. sand. data	Kaina	Vakar užd. kaina	Dienos pokytis	Mėnesio pokytis	Nuo metų pradžios	Metinis pokytis	Kiekis	Apyvarta
Imonių Grupė Alita	2010.09.21	0.50	0.50	0.00%	16.28%			6,342	3,071.2
Alita	2010.09.21	0.51	0.52	-1.92%	15.91%	-15.00%	-52.34%	5,235	2,561.3
Anykščių vynas	2010.09.21	0.35	0.36	-2.78%	-7.89%	-7.89%	-41.67%	6,385	2,278.6
Apranga	2010.09.21	4.94	4.97	-0.60%	17.34%	79.64%	39.94%	177,296	874,820.9
Agrowill group	2010.09.21	1.21	1.23	-1.63%	3.42%	266.67%	116.07%	59,116	72,027.2
City service	2010.09.21	8.98	9.06	-0.88%	-0.77%	39.01%	4.55%	12,145	109,638.6
Dvarionių keramika	2010.09.21	1.96	1.96	0.00%	41.01%	37.06%	2.08%	0	0.0
Grigiškės	2010.09.21	1.95	1.91	2.09%	18.18%	109.68%	82.24%	69,301	133,670.3
Gubernija	2010.09.21	0.80	0.90	-11.11%	90.48%	142.42%	142.42%	12,950	10,695.2
Invalda	2010.09.21	4.32	4.47	-3.36%	24.50%	134.78%	23.78%	68,305	295,183.2
Klaipėdos baldai	2010.09.21	3.45	3.45	0.00%	-1.43%	93.82%	41.98%	0	0.0
Klaipėdos nafta	2010.09.21	1.79	1.80	-0.56%	33.58%	90.43%	72.12%	60,585	107,856.0
Kauno energija	2010.09.21	2.30	2.30	0.00%	-8.00%	-4.17%	-4.56%	0	0.0
Lietuvos dujos	2010.09.21	2.15	2.19	-1.83%	2.87%	2.38%	-8.51%	67,871	145,713.5
Lietuvos elektrinė	2010.09.21	4.44	4.29	3.50%	3.26%	-12.94%	-13.79%	30	133.2
Lietuvos energija	2010.09.21	1.96	2.00	-2.00%	8.89%	-16.95%	-34.67%	14,152	27,782.6
Lifosa	2010.09.21	47.23	47.70	-0.99%	-2.01%	70.01%	46.68%	349	16,480.3
Lietuvos jūrų laivininkystė	2010.09.21	0.32	0.32	0.00%	18.52%	-25.58%	-43.86%	103,121	32,021.8
Limarko laivininkystės kompanija	2010.09.21	0.52	0.53	-1.89%	15.56%	-7.14%	-38.82%	35,300	18,386.0
Linus	2010.09.21	0.40	0.38	5.26%	29.03%	37.93%	17.65%	10,105	3,842.0
Linus Agro Group	2010.09.21	1.94	1.96	-1.02%	3.19%			56,227	109,219.1
Panevėžio statybos trestas	2010.09.21	5.50	5.55	-0.90%	26.15%	45.12%	14.35%	50,928	279,299.4
Pieno žvaigždės	2010.09.21	4.78	4.82	-0.83%	16.59%	62.59%	36.96%	3,945	18,861.6
Rytų skirstomieji tinklai	2010.09.21	2.31	2.32	-0.43%	17.26%	26.23%	-10.81%	23,083	53,240.9
Rokiškio sūris	2010.09.21	4.25	4.25	0.00%	-1.16%	41.67%	26.49%	20,767	94,952.5
Šiaulių bankas	2010.09.21	1.04	1.07	-2.80%	4.00%	-7.14%	-22.96%	149,052	155,556.1
Sanitas	2010.09.21	17.35	17.70	-1.98%	0.00%	82.06%	56.03%	16,498	284,962.0
Snaigė	2010.09.21	0.88	0.89	-1.12%	4.76%	54.39%	-12.87%	362,200	317,933.4
Bankas Snoras	2010.09.21	1.20	1.22	-1.64%	11.11%	20.00%	-12.41%	115,289	139,626.0
Bankas Snoras priv. akcijos	2010.09.21	7.00	7.00	0.00%	16.67%	51.52%	16.67%	0	0.0
Stumbras	2010.09.21	4.77	4.76	0.21%	-1.85%	3.92%	-8.27%	7,338	34,976.5
TEO LT	2010.09.21	2.24	2.26	-0.88%	6.67%	22.40%	21.08%	745,160	1,861,756.8
Ūkio bankas	2010.09.21	1.09	1.10	-0.91%	9.00%	2.83%	-21.01%	452,319	495,704.8
Utenos trikotažas	2010.09.21	1.02	1.00	2.00%	2.00%	-10.53%	-23.31%	3,466	3,520.7
Vilniaus baldai	2010.09.21	23.00	22.99	0.04%	-4.17%	155.56%	187.50%	663	15,249.0
Vilniaus degtinė	2010.09.21	1.60	1.66	-3.61%	5.96%	14.29%	17.65%	7,746	11,973.7
Vilkyškių pieninė	2010.09.21	3.78	3.78	0.00%	6.48%	57.50%	45.38%	12,125	45,749.4
Vakarų skirstomieji tinklai	2010.09.21	230.00	250.00	-8.00%	3.60%	-9.80%	-38.01%	12	2,770.0
Žemaitijos pienas	2010.09.21	1.79	1.83	-2.19%	4.68%	73.79%	43.20%	49,347	88,486.0

Šaltinis: BLOOMBERG

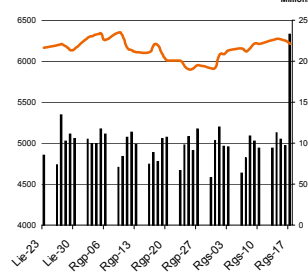
MSCI WORLD INDEX



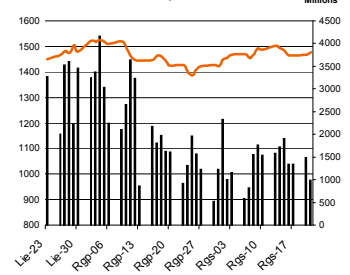
FTSE 100 INDEX



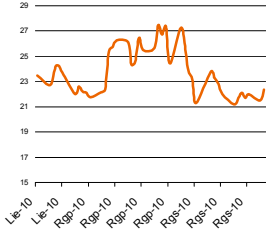
DAX INDEX



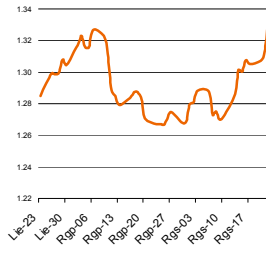
RUSSIAN RTS INDEX \$



CBOE SPX VOLATILITY INDEX (VIX)



EUR/USD



EUR/GBP

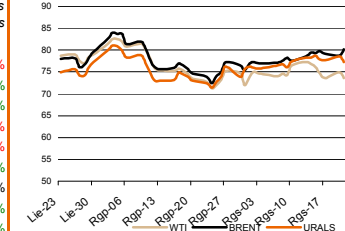


Pasaulio akcijų indeksai

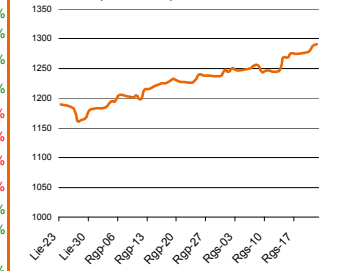
Indekso pavadinimas	Šalis	Pask. sand. data	Indekso vertė	Indekso vertė dieną prieš	Dienos pokytis	Mėnesio pokytis	Nuo metų pradžios	Metinis pokytis
EUROPA								
Euro Stoxx 50 Pr	ES	2010.09.22	2,794.55	2,802.67	-0.29%	5.69%	-5.75%	-3.02%
FTSE 100 INDEX	Didžioji Britanija	2010.09.21	5,576.19	5,602.54	-0.47%	7.33%	3.02%	8.43%
DAX INDEX	Vokietija	2010.09.21	6,275.98	6,294.58	-0.30%	4.51%	5.35%	9.92%
CAC 40 INDEX	Pancūzija	2010.09.21	3,784.40	3,788.01	-0.10%	7.32%	-3.86%	-1.02%
IBEX 35 INDEX	Ispanija	2010.09.21	10,762.50	10,743.10	0.18%	6.62%	-9.86%	-8.92%
SWISS MARKET INDEX	Šveicarija	2010.09.21	6,420.40	6,461.98	-0.64%	3.79%	-1.92%	1.26%
MILAN MIB30 INDEX	Italija	39962.00	20,571.00	20,831.00	0.00%	0.00%	0.00%	0.00%
OBX STOCK INDEX	Norvegija	2010.09.22	350.19	350.19	0.00%	8.16%	3.20%	17.89%
OMX STOCKHOLM 30 INDEX	Švedija	2010.09.21	1,093.41	1,092.49	0.08%	7.13%	14.89%	18.56%
OMX HELSINKI 25 INDEX	Suomija	2010.09.21	2,396.78	2,404.62	-0.33%	7.85%	17.92%	20.56%
OMX COPENHAGEN 20 INDEX	Danija	2010.09.21	417.54	415.40	0.52%	4.83%	24.01%	22.86%
BESIVYSTANTI EUROPA								
RUSSIAN RTS INDEX \$	Rusija	2010.09.22	1,480.81	1,478.21	0.18%	3.91%	2.51%	18.55%
WSE WIG 20 INDEX	Lenkija	2010.09.21	2,589.73	2,554.96	1.36%	5.91%	8.41%	15.25%
PFTS Index	Ukraina	2010.09.21	795.25	790.74	0.57%	-2.85%	38.81%	58.30%
BUDAPEST STOCK EXCH INDX	Vengrija	2010.09.21	22,851.68	23,055.39	-0.88%	4.09%	7.65%	10.66%
PRAGUE STOCK EXCH INDEX	Čekija	2010.09.21	1,137.60	1,133.40	0.37%	-3.04%	1.82%	-2.18%
CROATIA ZAGREB CROBEX	Kroatija	2010.09.21	1,907.71	1,901.44	0.33%	1.84%	-4.81%	-13.31%
BELEX15 INDEX	Serbija	2010.09.21	627.84	623.92	0.63%	-1.64%	-5.41%	-24.01%
SOFIX INDEX	Bulgarija	2010.09.21	391.75	392.76	-0.26%	0.68%	-8.31%	-22.30%
BUCHAREST BET INDEX	Rumunija	2010.09.21	5,243.74	5,164.89	1.53%	0.15%	11.79%	18.39%
ISE NATIONAL 100 INDEX	Turkija	2010.09.22	64,124.73	64,124.73	0.00%	9.15%	21.39%	35.97%
Š. ir P. AMERIKA								
DOW JONES INDUS. AVG	JAV	2010.09.21	10,761.03	10,753.62	0.07%	5.36%	3.19%	9.47%
NASDAQ COMPOSITE INDEX	JAV	2010.09.22	2,349.35	2,355.83	-0.28%	7.78%	3.53%	9.46%
S&P 500 INDEX	JAV	2010.09.21	1,139.78	1,142.71	-0.26%	6.35%	2.21%	6.36%
BRAZIL BOVESPA INDEX	Brazilija	2010.09.21	67,719.13	68,190.46	-0.69%	1.56%	-1.27%	10.12%
MEXICO IPC INDEX	Meksika	2010.09.21	33,296.69	33,273.53	0.07%	3.11%	3.66%	12.82%
AZIJA								
NIKKEI 225	Japonija	2010.09.22	9,566.32	9,602.11	-0.37%	4.22%	-9.29%	-7.75%
HANG SENG INDEX	Honk Kongas	2010.09.22	22,169.93	22,002.59	0.76%	5.66%	1.36%	2.16%
CSI 300 INDEX	Kinija	2010.09.21	2,857.48	2,849.83	0.27%	-1.41%	-20.09%	-8.74%
BSE SENSEX 30 INDEX	Indija	2010.09.22	19,941.24	20,001.55	-0.28%	8.39%	14.21%	18.12%
KOSPI INDEX	Pietų Korėja	2010.09.20	1,832.63	1,827.35	0.29%	3.22%	8.91%	8.09%
FTSE Bursa Malaysia KLCI	Malaizija	2010.09.22	1,477.24	1,475.99	0.08%	5.89%	16.06%	20.97%
HO CHI MINH STOCK INDEX	Vietnamas	2010.09.22	453.90	453.32	0.13%	-0.21%	-8.26%	-22.12%
STOCK EXCH OF THAI INDEX	Tailandas	2010.09.22	947.02	937.21	1.05%	5.94%	28.93%	30.74%
S&P/ASX 200 INDEX	Australija	2010.09.22	4,625.20	4,617.50	0.17%	4.39%	-5.04%	-0.83%
NZX 50 INDEX	Naujoji Zelandija	2010.09.22	3,236.36	3,236.76	-0.01%	7.86%	0.19%	2.97%

Šaltinis: BLOOMBERG

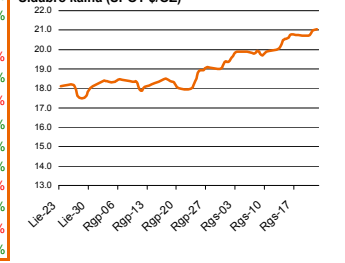
Naftos kaina (SPOT USD/Barelį)



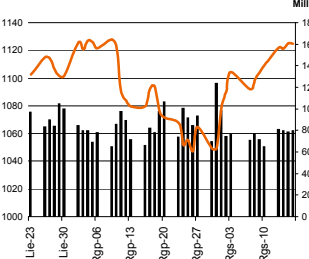
Aukso kaina (SPOT \$/OZ)



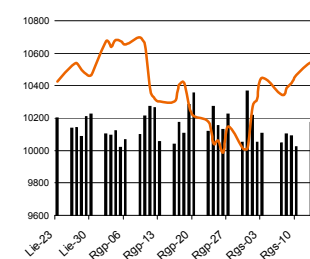
Sidabro kaina (SPOT \$/OZ)



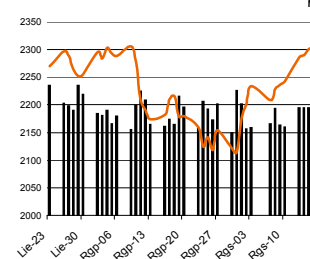
S&P 500 INDEX



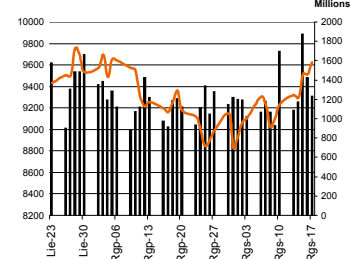
DOW JONES INDUS, AVG



NASDAQ COMPOSITE INDEX



NIKKEI 225 INDEX



Šaltinis: BLOOMBERG

Kontaktai

Justa Kaulinytė	Maklėrė	Justa.Kaulinyte@swedbank.lt	8 5 258 2505
Arūnas Urbonas	Makleris	Arunas.Urbonas@swedbank.lt	8 5 258 2515
Andrius Šuminas	Makleris	Andrius.Suminas@swedbank.lt	8 5 258 2295
Donatas Užkurelis	Analitikas	Donatas.Uzkurelis@swedbank.lt	8 5 268 4395

Swedbank analizės rasite Bloomberg terminale įrašę ABHA <GO> arba HBMR <GO>

Dėmesio: Ši apžvalga nėra pasiūlymas įsigyti ar perleisti apžvalgoje nurodytas finansines priemones ar finansines priemones nurodytose šalyse bei biržose. Visa pateikta informacija yra surinkta iš viešai prieinamų šaltinių (monijų, vertybinių popierių biržų, naujienų agent neaitikome informacijos tikrinimo ir vertinimo, dėl to negarantuojame informacijos tikslumo, pilnutinumo ar aktualumo. Pateikta informacija yra parodomąjo pobūdžio ir yra neapsaugota nuo palyginamumo problemų, dėl imonių keičiamos apskaitos ir finansinės atskaitomybės par. (t.y. pasikeitę apskaitos standartai, finansinių atskaitų konsolidavimo praktikos pasikeitimas ir pan.). Dėl šios priežasties praėjusių ir ankstesniųjų metų palyginamieji duomenys gali būti neprieinami.

© "Swedbank", 2010. Visos teisės saugomos. Be "Swedbank" grupės pritarimo draudžiama kopijuoti, spausdinti, atgaminti, cituoti ar bet kaip kitaip naudoti pateiktą informaciją. "Swedbank", AB neturi daugiau kaip 5% nuosavybės dalies šiame tyrime išvardintose imonėse. Daug pateikiama interneto tinklalapyje: <http://www.swedbank.eu/disclosures/disclosure2009.pdf>