

Naujienos

Vakar JAV investuotojų nuotakas atspindintis **S&P 500** indeksas krito 0.57 proc. Rinkas smukdė baimė, kad Airija gali nesuistikyti su skolomis ir taps nemoki valstybė.

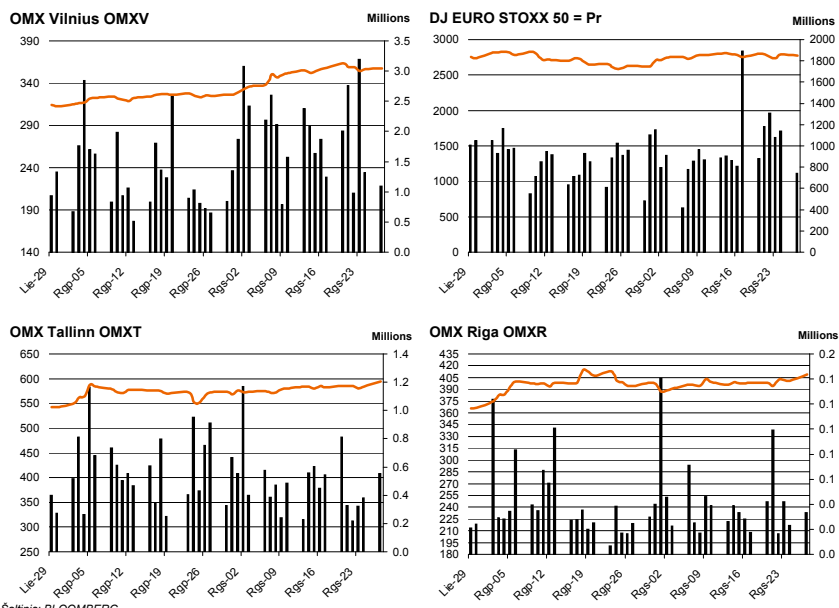
Azijos investuotojų nuotakas atspindintis **MSCI Asia Pacific** indeksas 9:45 val. buvo pakitęs 0.4 proc.

Dow Jones Euro Stoxx 50 gruodžio mėn. ateities sandoris rodo, kad prekyba Vakarų Europos biržose prasidės kritimu – 9.45 val. ateities sandoris fiksuoja 0.55 proc. neigiamą pokytį.

NASDAQ OMX Vilnius indeksas pirmą savaitės dieną pradėjo 0.3 proc. kilimu. Sudaryti 825 sandoriai už 2.22 mln. litų. Didžiausia apyvarta pasižymėjo **Aprangos** akcijos. Apyvarta siekė 370 mln. litų. Akcijų kaina augo 4.21 proc. Aktyviai prekiauta ir **Ūkio** banko akcijomis. Šių akcijų perleista už 259 tūkst. litų.

NASDAQ OMX Riga indeksas vakar pašoko 2.03 proc. Sudaryti 96 sandoriai už 45 tūkst. latų (220 tūkst. litų). Aktyviausiai prekiauta **SAF Tehnika** akcijomis, kurių apyvarta siekė 19 tūkst. latų. Kaina kilo 8.49 proc.

NASDAQ OMX Tallinn indeksas pirmadienį kilo 1.79 proc. Buvo sudaryti 453 sandoriai už 654 tūkst. eurų (2.26 mln. litų). Aktyviausiai prekiauta **Tallink Grupp** akcijomis. Suprekiuota akcijų už 178 tūkst. eurų. Kaina kilstelėjo 1.56 proc.



Šaltinis: BLOOMBERG

Baltijos šalių indeksai

Pavadinimas	Pask. Sand. data	Indekso vertė	Uždarymo prieš d.	Dienos pokytis	Mėnesio pokytis	Nuo metų pradžios	Metinis pokytis
OMX VILNIUS OMXV	2010.09.27	357.35	356.29	0.30%	9.91%	36.51%	18.46%
OMX TALLINN OMXT	2010.09.27	594.33	583.89	1.79%	3.89%	46.90%	34.47%
OMX RIGA OMXR	2010.09.27	408.55	400.43	2.03%	3.68%	46.47%	22.73%
OMX Baltic Benchmark TR	2010.09.27	475.49	470.50	1.06%	5.30%	51.23%	37.07%
OMX Baltic 10	2010.09.27	154.18	151.75	1.60%	5.54%	31.62%	16.74%

Šaltinis: BLOOMBERG

Vakar dieną paskelbti pasaulio ekonominiai duomenys

Vakar svarbių pasaulio dienos ekonominių duomenų nebuvo skelbta

Šaltinis: Nasdaq OMX ir BLOOMBERG

Planuojami pasaulio dienos ekonominiai duomenys

17:00 val. JAV rugsėjo mėn. Ričmondo FED gamintojų rodiklis. Prognozuojama, kad rodiklis augo iki 6 punktų, po 11 punktų reikšmės praėjusį mėnesį.

17:00 val. JAV rugsėjo mėn. vartotojų pasitikėjimo rodiklis. Prognozuojama, kad rodiklis augo iki 52.1 punktų, po 53.5 punktų reikšmės praėjusį mėnesį.

Šaltinis: BLOOMBERG

Planuojami Baltijos biržų dienos įvykiai

2010 m. rugsėjo 28 d. (antradienis) – **Lietuvos energija (LEN1L), Rytų skirstomieji tinklai (RST1L), VST (VST1L)** – Neeilinis visuotinis akcininkų susirinkimas

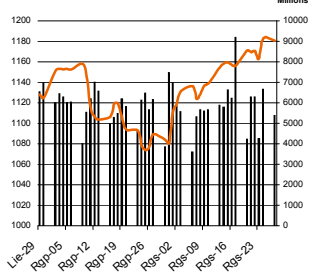
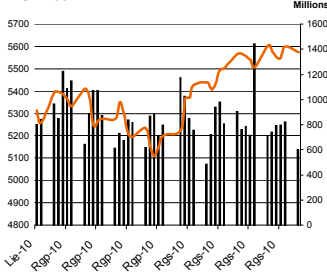
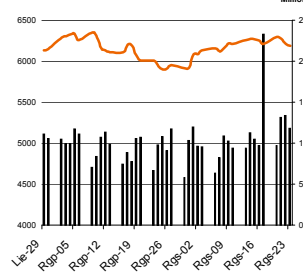
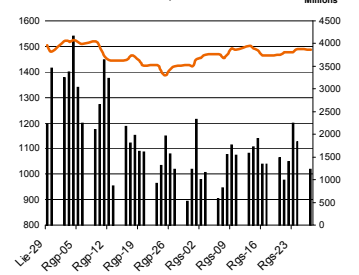
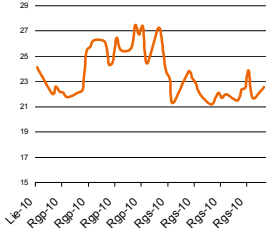
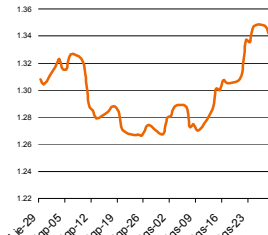
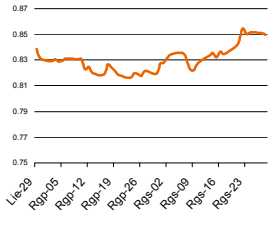
Šaltinis: BLOOMBERG

NASDAQ OMX Vilnius prekybos rezultatai

Pavadinimas	Pask. sand. data	Kaina	Vakar užd. kaina	Dienos pokytis	Mėnesio pokytis	Nuo metų pradžios	Metinis pokytis	Kiekis	Apyvarta
Įmonių Grupė Alita	2010.09.27	0.48	0.50	-4.00%	4.35%			100	48.0
ALT Investicijos	2010.09.27	0.50	0.49	2.04%	21.95%	-16.67%	-41.18%	650	325.0
Anykščių vynas	2010.09.27	0.35	0.35	0.00%	2.94%	-7.89%	-31.37%	8,810	3,083.5
Apranga	2010.09.27	5.20	4.99	4.21%	23.52%	89.09%	78.69%	72,304	370,443.0
Agrowill group	2010.09.27	1.21	1.22	-0.82%	1.68%	266.67%	142.00%	11,027	13,404.9
City service	2010.09.27	8.90	8.94	-0.45%	-2.41%	37.77%	20.51%	7,296	65,150.6
Dvarionių keramika	2010.09.27	1.96	1.96	0.00%	41.01%	37.06%	9.50%	0	0.0
Grigiškės	2010.09.27	1.98	1.95	1.54%	20.00%	112.90%	115.22%	12,260	24,200.0
Gubernija	2010.09.27	0.82	0.82	0.00%	90.70%	148.48%	148.48%	0	0.0
Invalda	2010.09.27	4.29	4.30	-0.23%	23.63%	133.15%	40.20%	10,967	46,738.5
Klaipėdos baldai	2010.09.27	3.35	3.22	4.04%	4.69%	88.20%	24.54%	400	1,340.0
Klaipėdos nafta	2010.09.27	1.66	1.70	-2.35%	22.96%	76.60%	67.68%	77,524	128,521.3
Kauno energija	2010.09.27	2.30	2.30	0.00%	-11.20%	-4.17%	4.55%	0	0.0
Lietuvos dujos	2010.09.27	2.17	2.14	1.40%	4.33%	3.33%	-11.79%	13,181	28,541.7
Lietuvos elektrinė	2010.09.27	4.31	4.31	0.00%	1.17%	-15.49%	-8.30%	100	431.0
Lietuvos energija	2010.09.27	2.26	2.02	11.88%	33.73%	-4.24%	-18.71%	79,773	177,435.6
Lifosa	2010.09.27	47.35	47.97	-1.29%	-2.37%	70.45%	53.24%	774	36,832.8
Lietuvos jūrų laivininkystė	2010.09.27	0.31	0.31	0.00%	19.23%	-27.91%	-34.04%	30,561	9,473.9
Limarko laivininkystės kompanija	2010.09.27	0.48	0.49	-2.04%	6.67%	-14.29%	-36.00%	17,644	8,615.1
Linus	2010.09.27	0.38	0.36	5.56%	22.58%	31.03%	26.67%	15,250	5,695.0
Linus Agro Group	2010.09.27	1.94	1.91	1.57%	4.30%			34,350	65,826.8
Panevėžio statybos trestas	2010.09.27	5.24	5.19	0.96%	21.58%	38.26%	19.09%	22,318	115,069.7
Pieno žvaigždės	2010.09.27	4.50	4.77	-5.66%	7.14%	53.06%	47.54%	38	171.0
Rytų skirstomieji tinklai	2010.09.27	2.33	2.32	0.43%	16.50%	27.32%	-7.17%	10,781	25,093.6
Rokiškio sūris	2010.09.27	4.65	4.58	1.53%	6.90%	55.00%	45.31%	11,205	51,967.3
Šiaulių bankas	2010.09.27	1.04	1.04	0.00%	4.00%	-7.14%	-13.33%	127,686	132,218.2
Sanitas	2010.09.27	18.00	17.60	2.27%	8.43%	88.88%	71.43%	5,186	93,223.0
Snaigė	2010.09.27	0.90	0.88	2.27%	5.88%	57.89%	16.88%	212,457	190,984.6
Bankas Snoras	2010.09.27	1.21	1.20	0.83%	11.01%	21.00%	0.83%	43,150	52,211.5
Bankas Snoras priv. akcijos	2010.09.27	6.70	6.75	-0.74%	11.67%	45.02%	11.67%	1,688	11,285.6
Stumbras	2010.09.27	4.72	4.72	0.00%	-2.28%	2.83%	-4.07%	18,731	88,897.3
TEO LT	2010.09.27	2.23	2.24	-0.45%	7.21%	21.86%	17.99%	71,580	160,332.2
Ūkio bankas	2010.09.27	1.06	1.06	0.00%	6.00%	0.00%	-13.11%	245,824	258,541.0
Utenos trikotažas	2010.09.27	1.00	1.01	-0.99%	8.70%	-12.28%	-17.36%	19,347	19,509.4
Vilniaus baldai	2010.09.27	22.26	22.26	0.00%	-3.64%	147.33%	178.25%	0	0.0
Vilniaus degtinė	2010.09.27	1.55	1.55	0.00%	2.65%	10.71%	12.32%	0	0.0
Vilkyškių pieninė	2010.09.27	3.72	3.70	0.54%	4.79%	55.00%	64.60%	2,479	9,182.3
Vakarų skirstomieji tinklai	2010.09.27	230.00	230.00	0.00%	-2.13%	-9.80%	-34.29%	0	0.0
Žemaitijos pienas	2010.09.27	1.75	1.74	0.57%	6.06%	69.90%	68.27%	11,560	20,302.0

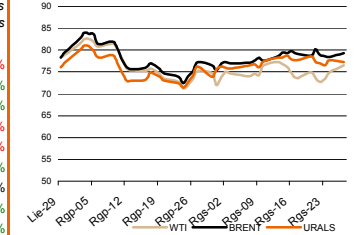
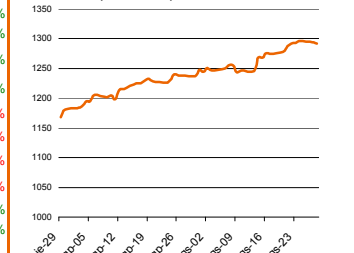
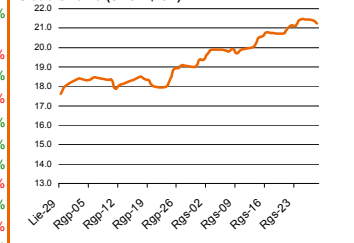
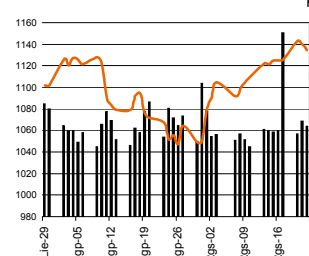
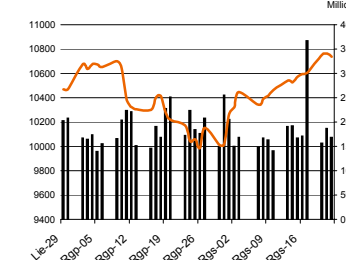
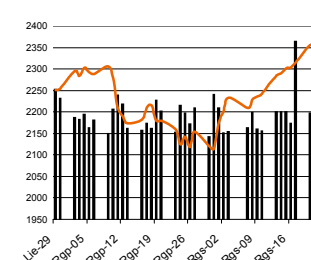
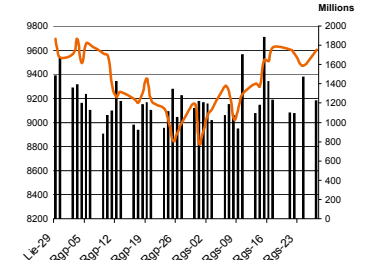
Šaltinis: Nasdaq OMX

Šaltinis: BLOOMBERG

MSCI WORLD INDEX

FTSE 100 INDEX

DAX INDEX

RUSSIAN RTS INDEX \$

BOE SPX VOLATILITY INDEX (VIX)

EUR/USD

EUR/GBP

Pasaulio akcijų indeksai

Indekso pavadinimas	Šalis	Pask. sand. data	Indekso vertė	Indekso vertė dieną prieš	Dienos pokytis	Mėnesio pokytis	Nuo metų pradžios	Metinis pokytis
EUROPA								
Euro Stoxx 50 Pr	ES	2010.09.28	2,776.33	2,792.75	-0.59%	5.55%	-6.36%	-4.24%
FTSE 100 INDEX	Didžioji Britanija	2010.09.27	5,573.42	5,598.48	-0.45%	7.15%	2.97%	7.89%
DAX INDEX	Vokietija	2010.09.27	6,278.89	6,298.30	-0.31%	5.51%	5.40%	9.46%
CAC 40 INDEX	Pancūzija	2010.09.27	3,766.16	3,782.48	-0.43%	7.38%	-4.32%	-1.54%
IBEX 35 INDEX	Ispanija	2010.09.27	10,613.00	10,727.60	-1.07%	4.58%	-11.11%	-10.75%
SWISS MARKET INDEX	Šveicarija	2010.09.27	6,338.89	6,360.77	-0.34%	2.52%	-3.16%	0.79%
MILAN MIB30 INDEX	Italija	39962.00	20,571.00	20,831.00	0.00%	0.00%	0.00%	0.00%
OBX STOCK INDEX	Norvegija	2010.09.28	349.18	349.18	0.00%	8.98%	2.90%	19.46%
OMX STOCKHOLM 30 INDEX	Švedija	2010.09.27	1,086.24	1,095.59	-0.85%	6.61%	14.13%	18.90%
OMX HELSINKI 25 INDEX	Suomija	2010.09.27	2,370.89	2,382.14	-0.47%	7.96%	16.64%	20.62%
OMX COPENHAGEN 20 INDEX	Danija	2010.09.27	417.05	419.28	-0.53%	6.00%	23.87%	24.65%
BESIVYSTANTI EUROPA								
RUSSIAN RTS INDEX \$	Rusija	2010.09.28	1,484.21	1,487.86	-0.39%	4.26%	2.59%	18.69%
WSE WIG 20 INDEX	Lenkija	2010.09.27	2,602.14	2,606.78	-0.18%	7.07%	8.93%	15.11%
PFTS Index	Ukraina	2010.09.27	791.63	790.01	0.20%	-1.86%	38.18%	50.37%
BUDAPEST STOCK EXCH INDX	Vengrija	2010.09.27	22,895.27	22,850.10	0.20%	3.95%	7.86%	11.26%
PRAGUE STOCK EXCH INDEX	Čekija	2010.09.27	1,130.80	1,135.80	-0.44%	-1.82%	1.21%	-1.02%
CROATIA ZAGREB CROBEX	Kroatija	2010.09.27	1,914.42	1,905.29	0.48%	3.20%	-4.47%	-11.44%
BELEX15 INDEX	Serbija	2010.09.27	622.87	627.91	-0.80%	-0.50%	-6.16%	-25.07%
SOFIX INDEX	Bulgarija	2010.09.28	387.42	387.68	-0.19%	-0.05%	-9.44%	-19.10%
BUCHAREST BET INDEX	Rumunija	2010.09.27	5,260.24	5,211.70	0.93%	1.25%	12.15%	19.70%
ISE NATIONAL 100 INDEX	Turkija	2010.09.28	64,545.46	64,627.29	-0.34%	8.53%	21.92%	34.70%
Š. ir P. AMERIKA								
DOW JONES INDUS. AVG	JAV	2010.09.27	10,812.04	10,860.26	-0.44%	6.52%	3.68%	10.45%
NASDAQ COMPOSITE INDEX	JAV	2010.09.28	2,369.77	2,381.22	-0.48%	10.04%	4.43%	11.22%
S&P 500 INDEX	JAV	2010.09.27	1,142.16	1,148.67	-0.57%	7.29%	2.43%	7.45%
BRAZIL BOVESPA INDEX	Brazilija	2010.09.27	68,815.97	68,196.48	0.91%	4.93%	0.33%	12.23%
MEXICO IPC INDEX	Meksika	2010.09.27	33,122.44	33,280.75	-0.48%	4.31%	3.12%	12.65%
AZIJA								
NIKKEI 225	Japonija	2010.09.28	9,495.76	9,603.14	-1.12%	5.61%	-9.96%	-5.13%
HANG SENG INDEX	Honk Kongas	2010.09.28	22,260.74	22,340.84	-0.23%	8.22%	1.91%	8.26%
CSI 300 INDEX	Kinija	2010.09.28	2,877.17	2,905.03	-0.59%	1.03%	-19.23%	-2.85%
BSE SENSEX 30 INDEX	Indija	2010.09.28	20,081.64	20,117.38	-0.19%	11.56%	14.96%	20.28%
KOSPI INDEX	Pietų Korėja	2010.09.28	1,855.97	1,860.83	-0.26%	7.31%	10.29%	10.77%
FTSE Bursa Malaysia KLCI	Malajzija	2010.09.28	1,460.90	1,464.71	-0.24%	3.55%	14.80%	21.16%
HO CHI MINH STOCK INDEX	Vietnamas	2010.09.28	455.13	450.20	1.10%	6.06%	-8.01%	-21.80%
STOCK EXCH OF THAI INDEX	Tailandas	2010.09.28	960.68	962.47	-0.19%	6.70%	30.79%	35.52%
S&P/ASX 200 INDEX	Australija	2010.09.28	4,669.80	4,675.40	-0.12%	6.86%	-4.12%	-0.16%
NZX 50 INDEX	Naujoji Zelandija	2010.09.28	3,230.23	3,237.18	-0.21%	7.41%	0.00%	3.16%

Šaltinis: BLOOMBERG

Naftos kaina (SPOT USD/Barelį)

Aukso kaina (SPOT \$/OZ)

Sidabro kaina (SPOT \$/OZ)

S&P 500 INDEX

DOW JONES INDUS, AVG

NASDAQ COMPOSITE INDEX

NIKKEI 225 INDEX


Šaltinis: BLOOMBERG

Kontaktai

 Justa Kaulinytė
 Arūnas Urbonas
 Andrius Šuminas
 Donatas Užkurelis

 Maklerė
 Makleris
 Makleris
 Analitikas

Justa.Kaulinyte@swedbank.lt
Arunas.Urbonas@swedbank.lt
Andrius.Suminas@swedbank.lt
Donatas.Uzkurelis@swedbank.lt

 8 5 258 2505
 8 5 258 2515
 8 5 258 2295
 8 5 268 4395

Swedbank analizės rasite Bloomberg terminale įrašę ABHA <GO> arba HBMR <GO>

Dėmesio: Ši apžvalga nėra pasiūlymas įsigyti ar perleisti apžvalgoje nurodytas finansines priemones ar finansines priemones nurodytose šalyse bei biržose. Visa pateikta informacija yra surinkta iš viešai prieinamų šaltinių (monijų, vertybinių popierių biržų, naujienų agent neaitikome informacijos tikrinimo ir vertinimo, dėl to negarantuojame informacijos tikslumo, pilnutinumo ar aktualumo. Pateikta informacija yra parodomąjo pobūdžio ir yra neapsaugota nuo palyginamumo problemų, dėl imonių keičiamos apskaitos ir finansinės atskaitomybės par. (t.y. pasikeitę apskaitos standartai, finansinių atskaitų konsolidavimo praktikos pasikeitimas ir pan.). Dėl šios priežasties praėjusių ir ankstesniųjų metų palyginamieji duomenys gali būti neprieinami.

© "Swedbank", 2010. Visos teisės saugomos. Be "Swedbank" grupės pritarimo draudžiama kopijuoti, spausdinti, atgaminti, cituoti ar bet kaip kitaip naudoti pateiktą informaciją. "Swedbank", AB neturi daugiau kaip 5% nuosavybės dalies šiame tyrime išvardintose imonėse. Daug pateikiama interneto tinklalapyje: <http://www.swedbank.ee/disclosures/discclaimer2009.pdf>