

**Naujienos**

Vakar JAV investuotojų nuotai kas atspindintis **S&P 500** indeksas kilo 0.49 proc. iki 1147.7 punktų.

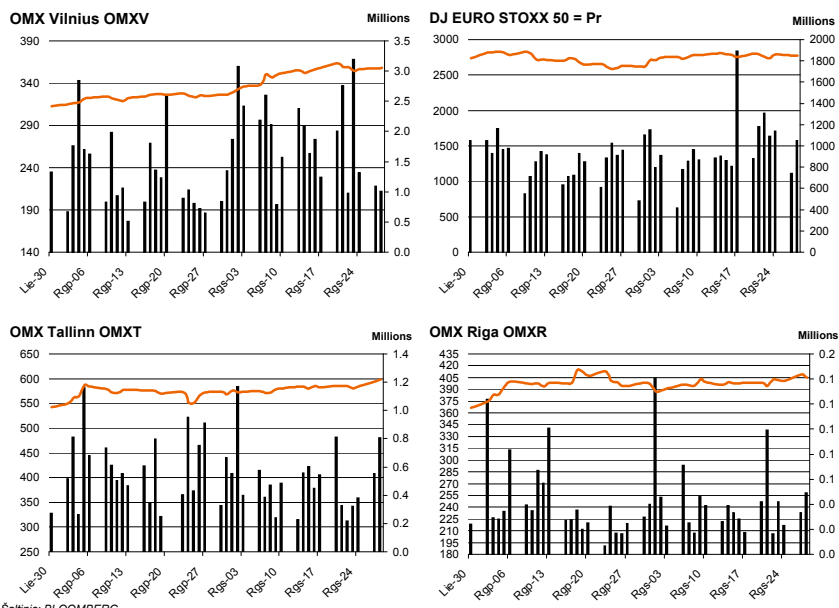
Azijos investuotojų nuotai kas atspindintis **MSCI Asia Pacific** indeksas 9:45 val. buvo pakilęs 0.7 proc. Azijos rinkas kelia spekuliacijos, kad Japonijos centrinis bankas imsis papildomų priemonių ekonomikai skatinti.

**Dow Jones Euro Stoxx 50** gruodžio mėn. ateities sandoris rodo, kad prekyba Vakarų Europos biržose prasidės ramiai – 9.45 val. ateities sandoris fiksuoja 0.07 proc. teigiamą pokytį.

**NASDAQ OMX Vilnius** indeksas vakar dieną pradėjo 0.13 proc. kilimu. Sudaryti 645 sandoriai už 1.86 mln. litų. Kaip ir pirmadienį, didžiausia apyvarta pasižymėjo **Aprangos** akcijos. Apyvarta siekė 266 tūkst. litų. Akcijų kaina pakrito 0.19 proc.

**NASDAQ OMX Riga** indeksas vakar krito 0.81 proc. Sudaryti 139 sandoriai už 72 tūkst. latų (352 tūkst. litų). Aktyviausiai prekiauta **SAF Tehnika** akcijomis, kurių apyvarta siekė 36 tūkst. latų. Kaina krito 1.74 proc.

**NASDAQ OMX Tallinn** indeksas antradienį kiltelėjo 0.62 proc. Buvo sudaryta 390 sandorių už 987 tūkst. eurų (3.41 mln. litų). Aktyviausiai prekiauta **OEG** akcijomis. Suprekiauta akcijų už 295 tūkst. eurų. Kaina smuko 1.72 proc.



Šaltinis: BLOOMBERG

**Baltijos šalių indeksai**

Pavadinimas	Pask. Sand. data	Indekso vertė	Uždarymo prieš d.	Dienos pokytis	Mėnesio pokytis	Nuo metų pradžios	Metinis pokytis
OMX VILNIUS OMXV	2010.09.28	357.83	357.35	0.13%	10.05%	36.70%	15.97%
OMX TALLINN OMXT	2010.09.28	598.04	594.33	0.62%	4.54%	47.82%	34.54%
OMX RIGA OMXR	2010.09.28	405.23	408.55	-0.81%	2.83%	45.28%	21.05%
OMX Baltic Benchmark TR	2010.09.28	478.03	475.49	0.53%	5.86%	52.04%	42.87%
OMX Baltic 10	2010.09.28	154.48	154.18	0.20%	5.75%	31.88%	16.02%

Šaltinis: BLOOMBERG

**Vakar dieną paskelbti pasaulio ekonominiai duomenys**

JAV rugsėjo mėn. Ričmondo FED gamintojų rodiklis smuko iki -2 punktų, nors buvo tikimasi augimo iki 6 punktų.  
 JAV rugsėjo mėn. vartotojų pasitikėjimo rodiklis augo iki 48.5 punktų, nors buvo tikimasi augimo iki 52.1 punktų.

Šaltinis: BLOOMBERG

**Planuojami pasaulio dienos ekonominiai duomenys**

**12:00 val. Euro zonos pasitikėjimo indeksas.** Prognozuojama, kad indeksas augo iki 101.3 punktų, po 101.8 punktų augimo praėjusių mėnesį.

Šaltinis: BLOOMBERG

**Planuojami Baltijos biržų dienos įvykiai**

Šiandien biržoje pranešimų apie bendrovių skelbiamus įvykius nėra numatyta

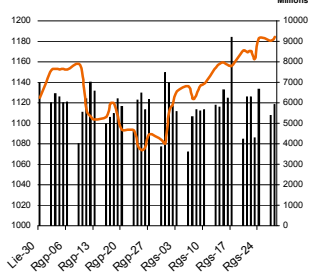
Šaltinis: Nasdaq OMX

**NASDAQ OMX Vilnius prekybos rezultatai**

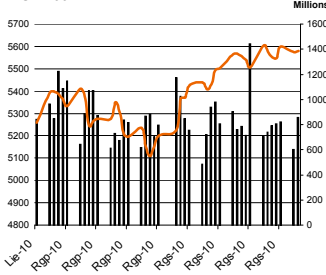
Pavadinimas	Pask. sand. data	Kaina	Vakar užd. kaina	Dienos pokytis	Mėnesio pokytis	Nuo metų pradžios	Metinis pokytis	Kiekis	Apyvarta
Įmonių Grupė Alita	2010.09.28	0.48	0.48	0.00%	4.35%			721	346.1
ALT Investicijos	2010.09.28	0.49	0.50	-2.00%	19.51%	-18.33%	-45.56%	6,152	3,097.0
Anykščių vynas	2010.09.28	0.36	0.35	2.86%	5.88%	-5.26%	-37.93%	8,155	2,935.8
Apranga	2010.09.28	5.19	5.20	-0.19%	23.28%	88.73%	76.53%	51,360	266,325.9
Agrowill group	2010.09.28	1.19	1.21	-1.65%	0.00%	260.61%	138.00%	33,299	39,618.9
City service	2010.09.28	8.92	8.90	0.22%	-2.19%	38.08%	15.89%	10,657	94,564.3
Dvarionių keramika	2010.09.28	1.96	1.96	0.00%	41.01%	37.06%	9.50%	0	0.0
Grigiškes	2010.09.28	1.96	1.98	-1.01%	18.79%	110.75%	97.98%	29,107	56,840.8
Gubernija	2010.09.28	0.82	0.82	0.00%	90.70%	148.48%	148.48%	250	205.0
Invalda	2010.09.28	4.20	4.29	-2.10%	21.04%	128.26%	35.05%	22,438	94,319.6
Klaipėdos baldai	2010.09.28	3.40	3.35	1.49%	6.25%	91.01%	26.39%	1,262	4,280.6
Klaipėdos nafta	2010.09.28	1.65	1.66	-0.60%	22.22%	75.53%	63.37%	73,264	121,086.0
Kauno energija	2010.09.28	2.30	2.30	0.00%	-11.20%	-4.17%	4.55%	0	0.0
Lietuvos dujos	2010.09.28	2.17	2.17	0.00%	4.33%	3.33%	-16.54%	7,040	15,323.0
Lietuvos elektrinė	2010.09.28	4.32	4.31	0.23%	1.41%	-15.29%	-8.09%	1,800	7,776.0
Lietuvos energija	2010.09.28	2.17	2.26	-3.98%	28.40%	-8.05%	-23.86%	23,279	51,126.8
Lifosa	2010.09.28	47.35	47.35	0.00%	-2.37%	70.45%	52.74%	0	0.0
Lietuvos jūrų laivininkystė	2010.09.28	0.31	0.31	0.00%	19.23%	-27.91%	-35.42%	42,350	13,098.5
Limarko laivininkystės kompanija	2010.09.28	0.50	0.48	4.17%	11.11%	-10.71%	-35.90%	74,004	36,511.5
Linas	2010.09.28	0.37	0.38	-2.63%	19.35%	27.59%	23.33%	4,500	1,665.0
Linas Agro Group	2010.09.28	1.91	1.94	-1.55%	2.69%			46,800	89,422.7
Panevėžio statybos trestas	2010.09.28	5.20	5.24	-0.76%	20.65%	37.20%	13.29%	20,857	108,625.7
Pieno žvaigždės	2010.09.28	4.70	4.50	4.44%	11.90%	59.86%	51.61%	2,290	10,746.5
Rytų skirstomieji tinklai	2010.09.28	2.33	2.33	0.00%	16.50%	27.32%	-8.63%	21,091	49,202.3
Rokiškio sūris	2010.09.28	4.78	4.65	2.80%	9.89%	59.33%	49.38%	13,950	66,571.0
Šiaulių bankas	2010.09.28	1.05	1.04	0.96%	5.00%	-6.25%	-13.93%	10,300	10,733.8
Sanitas	2010.09.28	17.98	18.00	-0.11%	8.31%	88.67%	64.20%	3,870	69,626.1
Snaigė	2010.09.28	0.94	0.90	4.44%	10.59%	64.91%	27.03%	278,577	254,670.4
Bankas Snoras	2010.09.28	1.21	1.21	0.00%	11.01%	21.00%	-2.42%	47,751	57,687.6
Bankas Snoras priv. akcijos	2010.09.28	6.65	6.70	-0.75%	10.83%	43.94%	10.65%	139	924.3
Stumbras	2010.09.28	4.73	4.72	0.21%	-2.07%	3.05%	-8.86%	1,077	5,093.4
TEO LT	2010.09.28	2.24	2.23	0.45%	7.69%	22.40%	18.52%	80,950	180,525.5
Ūkio bankas	2010.09.28	1.05	1.06	-0.94%	5.00%	-0.94%	-15.32%	120,151	125,698.6
Utenos trikotažas	2010.09.28	1.00	1.00	0.00%	8.70%	-12.28%	-17.36%	0	0.0
Vilniaus baldai	2010.09.28	22.30	22.26	0.18%	-3.46%	147.78%	178.75%	220	4,924.3
Vilniaus degtinė	2010.09.28	1.55	1.55	0.00%	2.65%	10.71%	12.32%	0	0.0
Vilkyškių pieninė	2010.09.28	3.65	3.72	-1.88%	2.82%	52.08%	57.33%	598	2,204.6
Vakarų skirstomieji tinklai	2010.09.28	232.00	230.00	0.87%	-1.28%	-9.02%	-33.71%	34	7,917.0
Žemaitijos pienas	2010.09.28	1.74	1.75	-0.57%	5.45%	68.93%	64.15%	3,080	5,335.4

Šaltinis: BLOOMBERG

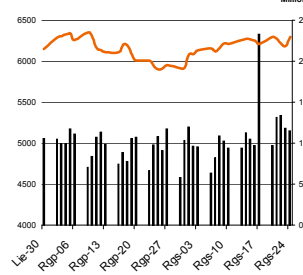
MSCI WORLD INDEX



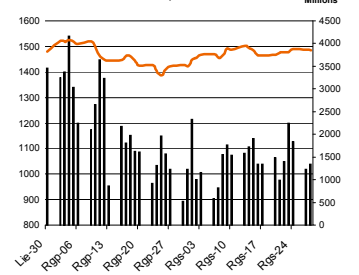
FTSE 100 INDEX



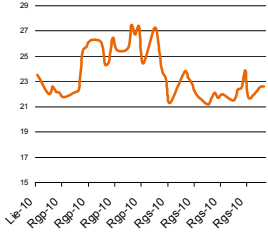
DAX INDEX



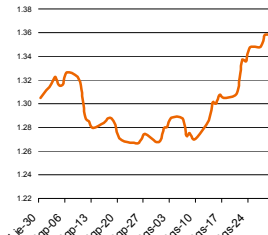
RUSSIAN RTS INDEX \$



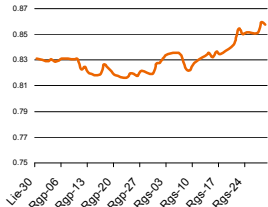
BOE SPX VOLATILITY INDEX (VIX)



EUR/USD



EUR/GBP

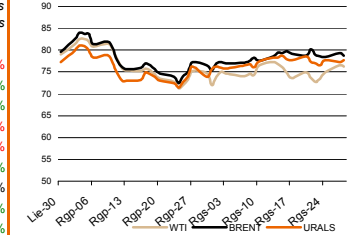


Pasaulio akcijų indeksai

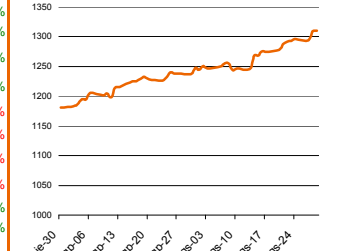
Indekso pavadinimas	Šalis	Pask. sand. data	Indekso vertė	Indekso vertė dieną prieš	Dienos pokytis	Mėnesio pokytis	Nuo metų pradžios	Metinis pokytis
<b>EUROPA</b>								
Euro Stoxx 50 Pr	ES	2010.09.29	2,774.62	2,776.33	-0.06%	5.48%	-6.42%	-4.07%
FTSE 100 INDEX	Didžioji Britanija	2010.09.28	5,578.44	5,573.42	0.09%	7.25%	3.06%	8.12%
DAX INDEX	Vokietija	2010.09.28	6,276.09	6,278.89	-0.04%	5.46%	5.35%	9.85%
CAC 40 INDEX	Pancūzija	2010.09.28	3,762.35	3,766.16	-0.10%	7.27%	-4.42%	-1.36%
IBEX 35 INDEX	Ispanija	2010.09.28	10,590.70	10,613.00	-0.21%	4.36%	-11.30%	-10.65%
SWISS MARKET INDEX	Šveicarija	2010.09.28	6,334.38	6,338.89	-0.07%	2.45%	-3.23%	0.28%
MILAN MIB30 INDEX	Italija	39962.00	20,571.00	20,831.00	0.00%	0.00%	0.00%	0.00%
OBX STOCK INDEX	Norvegija	2010.09.29	347.68	347.68	0.00%	8.51%	2.46%	19.02%
OMX STOCKHOLM 30 INDEX	Švedija	2010.09.28	1,090.77	1,086.24	0.42%	7.05%	14.61%	20.82%
OMX HELSINKI 25 INDEX	Suomija	2010.09.28	2,399.34	2,370.89	1.20%	9.25%	18.04%	23.52%
OMX COPENHAGEN 20 INDEX	Danija	2010.09.28	416.10	417.05	-0.23%	5.76%	23.58%	24.32%
<b>BESIVYSTANTI EUROPA</b>								
RUSSIAN RTS INDEX \$	Rusija	2010.09.29	1,490.57	1,483.68	0.49%	4.89%	3.21%	18.28%
WSE WIG 20 INDEX	Lenkija	2010.09.28	2,572.31	2,602.14	-1.15%	5.84%	7.69%	16.81%
PFTS Index	Ukraina	2010.09.28	791.44	791.63	-0.02%	-1.88%	38.14%	44.41%
BUDAPEST STOCK EXCH INDX	Vengrija	2010.09.28	22,917.28	22,895.27	0.10%	4.05%	7.96%	12.75%
PRAGUE STOCK EXCH INDEX	Čekija	2010.09.27	1,130.80	1,135.80	-0.44%	-1.82%	1.21%	-1.02%
CROATIA ZAGREB CROBEX	Kroatija	2010.09.28	1,922.25	1,914.42	0.41%	3.62%	-4.08%	-12.65%
BELEX15 INDEX	Serbija	2010.09.28	619.75	622.87	-0.50%	-0.99%	-6.63%	-25.12%
SOFIX INDEX	Bulgarija	2010.09.28	387.63	387.68	0.11%	0.25%	-9.17%	-20.17%
BUCHAREST BET INDEX	Rumunija	2010.09.28	5,227.40	5,260.24	-0.62%	0.62%	11.44%	19.13%
ISE NATIONAL 100 INDEX	Turkija	2010.09.29	65,706.81	65,589.87	0.00%	10.52%	24.16%	35.61%
<b>Š. ir P. AMERIKA</b>								
DOW JONES INDUS. AVG	JAV	2010.09.28	10,858.14	10,812.04	0.43%	6.97%	4.12%	11.45%
NASDAQ COMPOSITE INDEX	JAV	2010.09.29	2,379.59	2,369.77	0.41%	10.49%	4.87%	12.03%
S&P 500 INDEX	JAV	2010.09.28	1,147.70	1,142.16	0.49%	7.81%	2.92%	8.21%
BRAZIL BOVESPA INDEX	Brazilija	2010.09.28	69,227.63	68,815.97	0.60%	5.55%	0.93%	13.05%
MEXICO IPC INDEX	Meksika	2010.09.28	33,258.53	33,122.44	0.41%	4.73%	3.54%	13.00%
<b>AZIJA</b>								
NIKKEI 225	Japonija	2010.09.29	9,559.38	9,495.76	0.67%	6.32%	-9.36%	-5.35%
HANG SENG INDEX	Honk Kongas	2010.09.29	22,350.43	22,109.95	1.28%	8.71%	2.38%	6.56%
CSI 300 INDEX	Kinija	2010.09.29	2,871.21	2,880.91	0.00%	0.78%	-19.43%	-3.07%
BSE SENSEX 30 INDEX	Indija	2010.09.29	20,024.54	20,104.86	-0.41%	11.25%	14.65%	18.81%
KOSPI INDEX	Pietų Korėja	2010.09.29	1,866.45	1,855.97	0.56%	7.91%	10.92%	10.44%
FTSE Bursa Malaysia KLCI	Malaizija	2010.09.29	1,461.52	1,459.64	0.19%	3.64%	14.90%	21.04%
HO CHI MINH STOCK INDEX	Vietnamas	2010.09.29	452.94	455.13	-0.48%	5.55%	-8.45%	-22.25%
STOCK EXCH OF THAI INDEX	Tailandas	2010.09.29	969.45	959.27	1.06%	7.67%	31.98%	35.53%
S&P/ASX 200 INDEX	Australija	2010.09.29	4,645.00	4,669.80	-0.53%	6.29%	-4.63%	-2.27%
NZX 50 INDEX	Naujoji Zelandija	2010.09.29	3,226.88	3,230.23	-0.10%	7.30%	-0.10%	2.27%

Šaltinis: BLOOMBERG

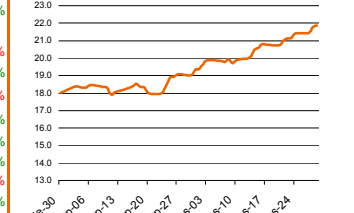
Naftos kaina (SPOT USD/Barelį)



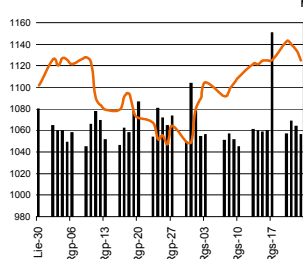
Aukso kaina (SPOT \$/OZ)



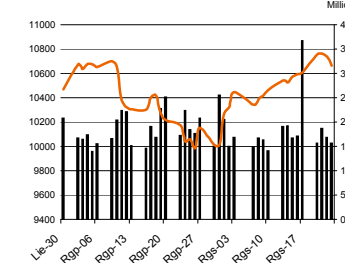
Sidabro kaina (SPOT \$/OZ)



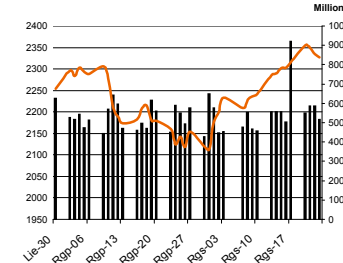
S&P 500 INDEX



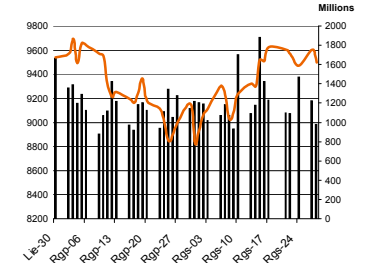
DOW JONES INDUS, AVG



NASDAQ COMPOSITE INDEX



NIKKEI 225 INDEX



Šaltinis: BLOOMBERG

**Kontaktai**

Justa Kaulinytė  
Arūnas Urbonas  
Andrius Šuminas  
Donatas Užkurelis

Maklerė  
Makleris  
Makleris  
Analitikas

[Justa.Kaulinyte@swedbank.lt](mailto:Justa.Kaulinyte@swedbank.lt)  
[Arunas.Urbonas@swedbank.lt](mailto:Arunas.Urbonas@swedbank.lt)  
[Andrius.Suminas@swedbank.lt](mailto:Andrius.Suminas@swedbank.lt)  
[Donatas.Uzkurelis@swedbank.lt](mailto:Donatas.Uzkurelis@swedbank.lt)

8 5 258 2505  
8 5 258 2515  
8 5 258 2295  
8 5 268 4395

**Swedbank analizės rasite Bloomberg terminale įrašę ABHA <GO> arba HBMR <GO>**

Dėmesio: Ši apžvalga nėra pasiūlymas įsigyti ar perleisti apžvalgoje nurodytas finansines priemones ar finansines priemones nurodytose šalyse bei biržose. Visa pateikta informacija yra surinkta iš viešai prieinamų šaltinių (monijų, vertybinių popierių biržų, naujienų agent neaitikome informacijos tikrinimo ir vertinimo, dėl to negarantuojame informacijos tikslumo, pilnutinumo ar aktualumo. Pateikta informacija yra parodomąjo pobūdžio ir yra neapsaugota nuo palyginamumo problemų, dėl imonių keičiamos apskaitos ir finansinės atskaitomybės par. (t.y. pasikeitę apskaitos standartai, finansinių atskaitų konsolidavimo praktikos pasikeitimas ir pan.). Dėl šios priežasties praėjusių ir ankstesniųjų metų palyginamieji duomenys gali būti neprieinami.

© "Swedbank", 2010. Visos teisės saugomos. Be "Swedbank" grupės pritarimo draudžiama kopijuoti, spausdinti, atgaminti, cituoti ar bet kaip kitaip naudoti pateiktą informaciją. "Swedbank", AB neturi daugiau kaip 5% nuosavybės dalies šiame tyrime išvardintose imonėse. Daug pateikiama interneto tinklalapyje: <http://www.swedbank.eu/disclosures/disclosure2009.pdf>