

Naujienos

Vakar JAV investuotojų nuotaikas atspindintis **S&P 500** indeksas krito 0.26 proc. iki 1144.73 punktų. Indeksą nusmukdė baimė dėl galimų tolimesnių Euro zonos problemų.

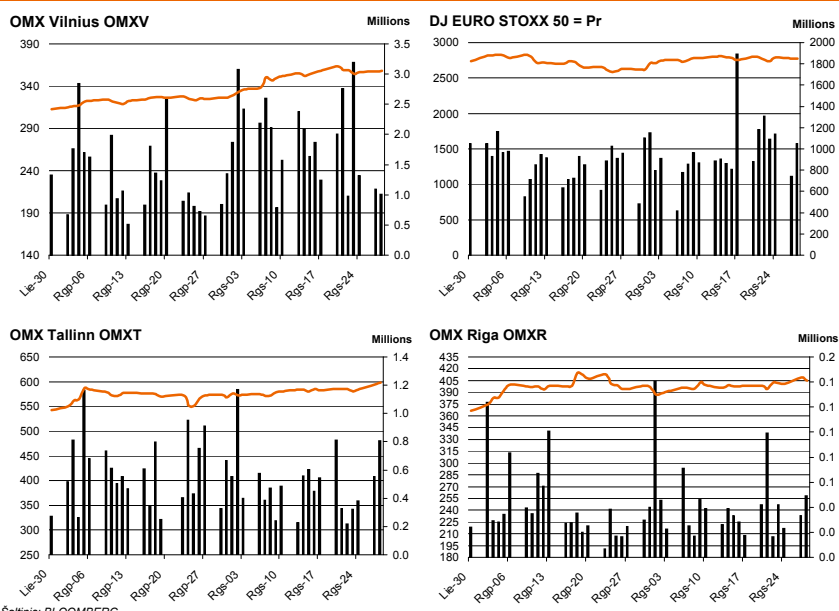
Azijos investuotojų nuotaikas atspindintis **MSCI Asia Pacific** indeksas 9:30 val. buvo nukritęs 0.9 proc.

Dow Jones Euro Stoxx 50 gruodžio mėn. ateities sandoris rodo, kad prekyba Vakarų Europos biržose prasidės kritimu – 9.30 val. ateities sandoris fiksuoja 1 proc. neigiamą pokytį.

NASDAQ OMX Vilnius indeksas vakar kiltelėjo 0.38 proc. Sudaryti 923 sandoriai už 2.68 mln. litų. **Snaigės** akcijos vakar susilaukė didžiausio investuotojų dėmesio. Apyvarta siekė 972 tūkst. litų. Užsidarius biržai akcijų kaina liko nepakitusi.

NASDAQ OMX Riga indeksas vakar smuko 1 proc. Sudaryti 159 sandoriai už 160 tūkst. latų (788 tūkst. litų).

NASDAQ OMX Tallinn indeksas trečiadienį palypėjo 0.11 proc. Buvo sudaryti 336 sandoriai už 539 tūkst. eurų (1.86 mln. litų). Vakar vienintelė **Tallink Grupp** perkopė 100 tūkst. eurų ribą. Šių akcijų kaina nukrito 1.52 proc.



Šaltinis: BLOOMBERG

Baltijos šalių indeksai

Pavadinimas	Pask. Sand. data	Indekso vertė prieš d.	Uždarymo prieš d.	Dienos pokytis	Mėnesio pokytis	Nuo metų pradžios	Metinis pokytis
OMX VILNIUS OMXV	2010.09.29	359.18	357.83	0.38%	10.05%	37.21%	15.66%
OMX TALLINN OMXT	2010.09.29	598.69	598.04	0.11%	5.38%	47.98%	34.37%
OMX RIGA OMXR	2010.09.29	401.17	405.23	-1.00%	1.19%	43.82%	22.44%
OMX Baltic Benchmark TR	2010.09.29	477.48	478.03	-0.12%	5.74%	51.86%	41.02%
OMX Baltic 10	2010.09.29	154.94	154.48	0.30%	6.63%	32.27%	15.35%

Šaltinis: BLOOMBERG

Vakar dieną paskelbti pasaulio ekonominiai duomenys

Rugsėjo mėn. **Euro zonos pasitikejimo indeksas** augo iki 103.2 punktų, nors buvo prognozuotas augimas tik 101.3 punktų.

Šaltinis: Nasdaq OMX ir BLOOMBERG

Planuojami pasaulio dienos ekonominiai duomenys

15:30 val. JAV asmeninio vartojimo išlaidų indeksas. Prognozuojama, kad indeksas nepakito ir augimas išliks 2 procentų.

15:30 JAV savaitės bedarbių paraiškų skaičius. Prognozuojama, kad paraiškų sk. sumažėjo nuo 465 tūkst. iki 460 tūkst.

16:45 val. JAV rugsėjo mėn. Čikagos pramonės užsakymų rodiklis. Prognozuojama, kad rodiklis augo iki 55.5 punktų, po augimo praėjusį mėn. iki 56.7 punktų.

Šaltinis: BLOOMBERG

Planuojami Baltijos biržų dienos įvykiai

Šiandien biržoje pranešimų apie bendrovių skelbiamus įvykius nėra numatyta

Šaltinis: BLOOMBERG

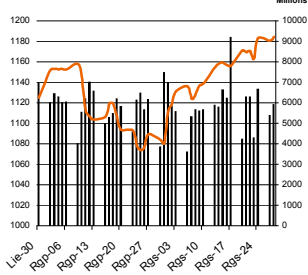
NASDAQ OMX Vilnius prekybos rezultatai

Pavadinimas	Pask. sand. data	Kaina	Vakar užd. kaina	Dienos pokytis	Mėnesio pokytis	Nuo metų pradžios	Metinis pokytis	Kiekis	Apyvarta
Įmonių Grupė Alita	2010.09.29	0.48	0.48	0.00%	9.09%			140	67.2
ALT Investicijos	2010.09.29	0.50	0.49	2.04%	6.38%	-16.67%	-47.37%	2,479	1,219.7
Anykščių vynas	2010.09.29	0.34	0.36	-5.56%	0.00%	-10.53%	-41.38%	13,250	4,564.0
Apranga	2010.09.29	5.20	5.19	0.19%	23.81%	89.09%	71.05%	8,976	46,683.7
Agrowill group	2010.09.29	1.19	1.19	0.00%	-7.75%	260.61%	138.00%	65,790	78,706.9
City service	2010.09.29	8.85	8.92	-0.78%	-3.17%	37.00%	13.77%	5,564	49,232.0
Dvarionių keramika	2010.09.29	1.96	1.96	0.00%	41.01%	37.06%	9.50%	0	0.0
Grigiškės	2010.09.29	1.97	1.96	0.51%	15.20%	111.83%	93.14%	23,276	45,841.2
Gubernija	2010.09.29	0.82	0.82	0.00%	32.26%	148.48%	148.48%	0	0.0
Invalda	2010.09.29	4.16	4.20	-0.95%	20.58%	126.09%	29.19%	13,620	56,253.6
Klaipėdos baldai	2010.09.29	3.40	3.40	0.00%	0.00%	91.01%	26.39%	0	0.0
Klaipėdos nafta	2010.09.29	1.71	1.65	3.64%	23.91%	81.91%	72.73%	59,067	99,453.0
Kauno energija	2010.09.29	2.30	2.30	0.00%	-2.13%	-4.17%	2.22%	0	0.0
Lietuvos dujos	2010.09.29	2.22	2.17	2.30%	7.25%	5.71%	-16.85%	111,554	246,124.3
Lietuvos elektrinė	2010.09.29	4.38	4.32	1.39%	3.06%	-14.12%	-6.81%	2,840	12,239.4
Lietuvos energija	2010.09.29	2.21	2.17	1.84%	22.10%	-6.36%	-23.79%	23,046	50,984.7
Lifosa	2010.09.29	48.85	47.35	3.17%	0.72%	75.85%	57.07%	8	390.8
Lietuvos jūrų laivinkystė	2010.09.29	0.30	0.31	-3.23%	11.11%	-30.23%	-38.78%	50,286	15,458.8
Limarko laivinkystės kompanija	2010.09.29	0.50	0.50	0.00%	11.11%	-10.71%	-36.71%	11,774	5,821.8
Linus	2010.09.29	0.39	0.37	5.41%	8.33%	34.48%	21.88%	68,470	25,609.9
Linus Agro Group	2010.09.29	1.91	1.91	0.00%	2.14%			28,695	54,665.5
Panevėžio statybos trestas	2010.09.29	5.13	5.20	-1.35%	15.80%	35.36%	8.00%	5,910	30,405.5
Pieno žvaigždės	2010.09.29	4.70	4.70	0.00%	10.59%	59.86%	50.64%	0	0.0
Rytų skirstomieji tinklai	2010.09.29	2.31	2.33	-0.86%	15.50%	26.23%	-5.71%	8,656	20,055.5
Rokiškio sūris	2010.09.29	4.55	4.78	-4.81%	4.60%	51.67%	41.74%	1,933	9,173.4
Šiaulių bankas	2010.09.29	1.03	1.05	-1.90%	3.00%	-8.04%	-18.25%	57,830	59,569.2
Sanitas	2010.09.29	17.92	17.98	-0.33%	6.16%	88.04%	64.40%	730	12,954.2
Snaigė	2010.09.29	0.94	0.94	0.00%	11.90%	64.91%	27.03%	1,025,978	972,387.0
Bankas Snoras	2010.09.29	1.22	1.21	0.83%	11.93%	22.00%	-3.94%	122,982	149,330.4
Bankas Snoras priv. akcijos	2010.09.29	6.65	6.65	0.00%	14.66%	43.94%	10.83%	0	0.0
Stumbras	2010.09.29	4.75	4.73	0.42%	-1.04%	3.49%	-5.00%	2,185	10,346.4
TEO LT	2010.09.29	2.25	2.24	0.45%	8.17%	22.95%	18.42%	155,927	350,372.9
Ūkio bankas	2010.09.29	1.06	1.05	0.95%	7.07%	0.00%	-19.08%	238,264	250,197.2
Utenos trikotažas	2010.09.29	1.01	1.00	1.00%	9.78%	-11.40%	-16.53%	3,700	3,749.0
Vilniaus baldai	2010.09.29	22.30	22.30	0.00%	-3.04%	147.78%	160.82%	0	0.0
Vilniaus degtinė	2010.09.29	1.55	1.55	0.00%	6.90%	10.71%	12.32%	0	0.0
Vilkyškių pieninė	2010.09.29	3.68	3.65	0.82%	5.14%	53.33%	58.62%	3,184	11,753.3
Vakarų skirstomieji tinklai	2010.09.29	240.00	232.00	3.45%	2.13%	-5.88%	-31.43%	20	4,800.0
Žemaitijos pienas	2010.09.29	1.72	1.74	-1.15%	4.24%	66.99%	62.26%	2,100	3,622.0

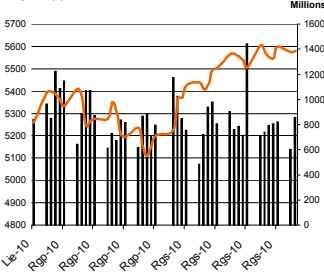
Šaltinis: Nasdaq OMX

Šaltinis: BLOOMBERG

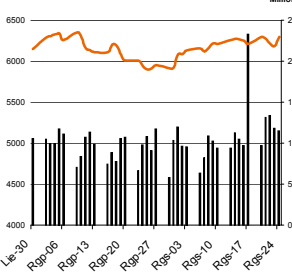
MSCI WORLD INDEX



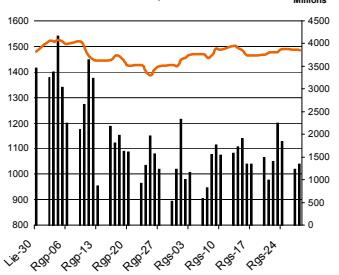
FTSE 100 INDEX



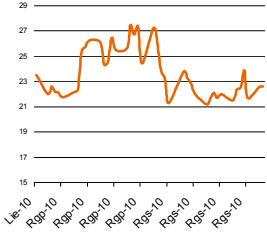
DAX INDEX



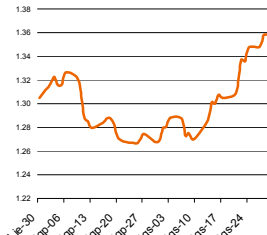
RUSSIAN RTS INDEX \$



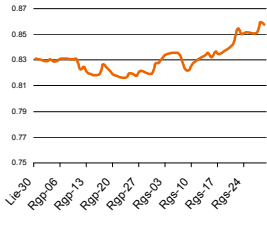
BOE SPX VOLATILITY INDEX (VIX)



EUR/USD



EUR/GBP

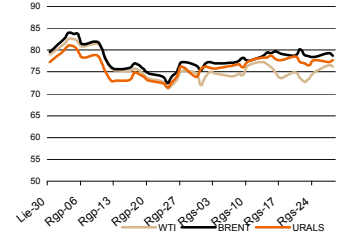


Pasaulio akcijų indeksai

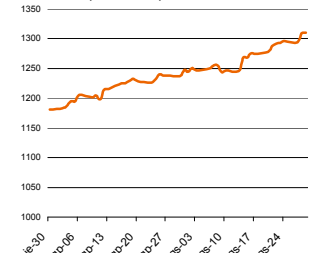
Indekso pavadinimas	Šalis	Pask. sand. data	Indekso vertė	Indekso vertė dieną prieš	Dienos pokytis	Mėnesio pokytis	Nuo metų pradžios	Metinis pokytis
EUROPA								
Euro Stoxx 50 Pr	ES	2010.09.30	2,752.71	2,774.62	-0.79%	4.95%	-7.16%	-4.17%
FTSE 100 INDEX	Didžioji Britanija	2010.09.29	5,569.27	5,578.44	-0.16%	6.58%	2.89%	8.48%
DAX INDEX	Vokietija	2010.09.29	6,246.92	6,276.09	-0.46%	5.43%	4.86%	10.07%
CAC 40 INDEX	Pancūzija	2010.09.29	3,737.12	3,762.35	-0.67%	7.06%	-5.06%	-1.54%
IBEX 35 INDEX	Ispanija	2010.09.29	10,486.80	10,590.70	-0.98%	2.94%	-12.17%	-10.80%
SWISS MARKET INDEX	Šveicarija	2010.09.29	6,311.57	6,334.38	-0.36%	2.11%	-3.58%	-0.18%
MILAN MIB30 INDEX	Italija	39962.00	20,571.00	20,831.00	0.00%	0.00%	0.00%	0.00%
OBX STOCK INDEX	Norvegija	2010.09.30	349.48	349.48	0.00%	8.50%	2.99%	19.26%
OMX STOCKHOLM 30 INDEX	Švedija	2010.09.29	1,085.09	1,090.77	-0.52%	7.25%	14.01%	21.00%
OMX HELSINKI 25 INDEX	Suomija	2010.09.29	2,403.38	2,399.34	0.17%	8.75%	18.24%	24.78%
OMX COPENHAGEN 20 INDEX	Danija	2010.09.29	415.12	416.10	-0.23%	4.73%	23.29%	23.91%
BESIVYSTANTI EUROPA								
RUSSIAN RTS INDEX \$	Rusija	2010.09.30	1,491.99	1,494.93	-0.02%	5.17%	3.47%	19.14%
WSE WIG 20 INDEX	Lenkija	2010.09.29	2,585.42	2,572.31	0.51%	6.35%	8.23%	17.93%
PFTS Index	Ukraina	2010.09.29	792.92	791.44	0.19%	0.01%	38.40%	43.31%
BUDAPEST STOCK EXCH INDX	Vengrija	2010.09.29	22,818.43	22,917.28	-0.43%	1.14%	7.50%	12.82%
PRAGUE STOCK EXCH INDEX	Čekija	2010.09.29	1,120.60	1,130.80	-0.90%	-1.80%	0.30%	-3.15%
CROATIA ZAGREB CROBEX	Kroatija	2010.09.29	1,923.79	1,922.25	0.08%	4.10%	-4.01%	-12.45%
BELEX15 INDEX	Serbija	2010.09.29	619.55	619.75	-0.03%	-0.57%	-6.66%	-24.99%
SOFIX INDEX	Bulgarija	2010.09.29	387.98	388.10	-0.03%	-0.25%	-9.20%	-19.19%
BUCHAREST BET INDEX	Rumunija	2010.09.29	5,217.63	5,227.40	-0.19%	2.85%	11.24%	18.65%
ISE NATIONAL 100 INDEX	Turkija	2010.09.30	65,551.38	65,551.38	0.00%	9.30%	24.09%	36.82%
Š. ir P. AMERIKA								
DOW JONES INDUS. AVG	JAV	2010.09.29	10,835.28	10,858.14	-0.21%	8.19%	3.91%	11.56%
NASDAQ COMPOSITE INDEX	JAV	2010.09.30	2,376.56	2,379.59	-0.13%	12.42%	4.73%	11.97%
S&P 500 INDEX	JAV	2010.09.29	1,144.73	1,147.70	-0.26%	9.09%	2.66%	8.29%
BRAZIL BOVESPA INDEX	Brazilija	2010.09.29	69,228.24	69,227.63	0.00%	6.27%	0.93%	12.53%
MEXICO IPC INDEX	Meksika	2010.09.29	33,186.76	33,258.53	-0.22%	4.76%	3.32%	13.53%
AZIJA								
NIKKEI 225	Japonija	2010.09.30	9,369.35	9,559.38	-1.99%	6.18%	-11.16%	-7.54%
HANG SENG INDEX	Honk Kongas	2010.09.30	22,316.98	22,378.67	-0.28%	8.67%	2.03%	6.50%
CSI 300 INDEX	Kinija	2010.09.30	2,921.18	2,874.81	1.80%	0.81%	-18.15%	-2.60%
BSE SENSEX 30 INDEX	Indija	2010.09.30	19,897.94	19,956.34	-0.43%	10.57%	13.78%	16.02%
KOSPI INDEX	Pietų Korėja	2010.09.30	1,872.81	1,866.45	0.34%	7.46%	11.29%	11.93%
FTSE Bursa Malaysia KLCI	Malajzija	2010.09.30	1,463.89	1,461.78	0.14%	2.91%	15.02%	21.78%
HO CHI MINH STOCK INDEX	Vietnamas	2010.09.30	454.52	452.94	0.35%	-0.12%	-8.14%	-21.76%
STOCK EXCH OF THAI INDEX	Tailandas	2010.09.30	974.13	969.65	0.46%	6.67%	32.62%	35.85%
S&P/ASX 200 INDEX	Australija	2010.09.30	4,582.90	4,645.00	-1.34%	4.06%	-5.91%	-3.39%
NZX 50 INDEX	Naujoji Zelandija	2010.09.30	3,178.09	3,226.88	-1.51%	4.68%	-1.61%	0.54%

Šaltinis: BLOOMBERG

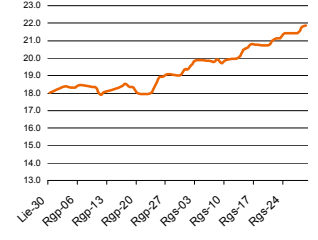
Naftos kaina (SPOT USD/Barelį)



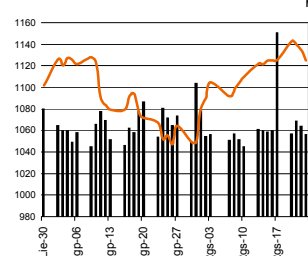
Aukso kaina (SPOT \$/OZ)



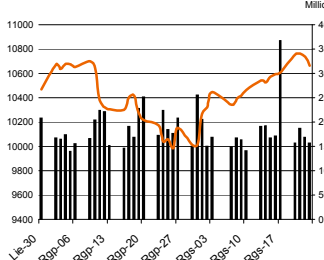
Sidabro kaina (SPOT \$/OZ)



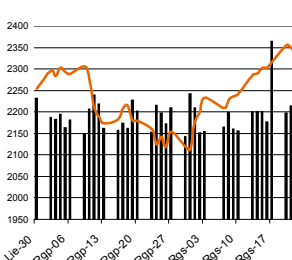
S&P 500 INDEX



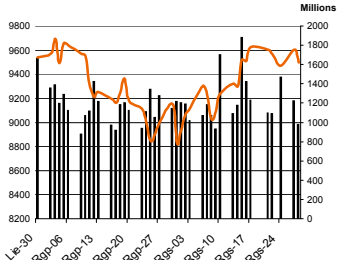
DOW JONES INDUS, AVG



NASDAQ COMPOSITE INDEX



NIKKEI 225 INDEX



Šaltinis: BLOOMBERG

Kontaktai

Justa Kaulinytė Maklerė
 Arūnas Urbonas Makleris
 Andrius Šuminas Makleris
 Donatas Užkurelis Analitikas

Justa.Kaulinyte@swedbank.lt
Arunas.Urbonas@swedbank.lt
Andrius.Suminas@swedbank.lt
Donatas.Uzkurelis@swedbank.lt

8 5 258 2505
 8 5 258 2515
 8 5 258 2295
 8 5 268 4395

Swedbank analizės rasite Bloomberg terminale įrašę ABHA <GO> arba HBMR <GO>

Dėmesio: Ši apžvalga nėra pasiūlymas įsigyti ar perleisti apžvalgoje nurodytas finansines priemones ar finansines priemones nurodytose šalyse bei biržose. Visa pateikta informacija yra surinkta iš viešai prieinamų šaltinių (monių, vertybinių popierių biržų, naujienų agent neaitikome informacijos tikrinimo ir vertinimo, dėl to negarantuojame informacijos tikslumo, pilnutinumo ar aktualumo. Pateikta informacija yra parodomąjio pobūdžio ir yra neapsaugota nuo palyginamumo problemų, dėl imonių keičiamos apskaitos ir finansinės atskaitomybės par. (t.y. pasikeitę apskaitos standartai, finansinių atskaitų konsolidavimo praktikos pasikeitimas ir pan.). Dėl šios priežasties praėjusių ir ankstesniųjų metų palyginamieji duomenys gali būti neprieinami.

© "Swedbank", 2010. Visos teisės saugomos. Be "Swedbank" grupės pritarimo draudžiama kopijuoti, spausdinti, atgaminti, cituoti ar bet kaip kitaip naudoti pateiktą informaciją. "Swedbank", AB neturi daugiau kaip 5% nuosavybės dalies šiame tyrime išvardintose imonėse. Daug pateikiama interneto tinklalapyje: <http://www.swedbank.eu/disclosures/discclaimer2009.pdf>