

**Naujienos**

Vakar JAV investuotojų nuotai kas atspindintis **S&P 500** indeksas kilo 2.09 proc. Investuotojus pradžiugino rugsėjo mėn. JAV ISM paslaugų sektoriaus užsakymų rodiklis, kuris buvo geresnis prognozuota.

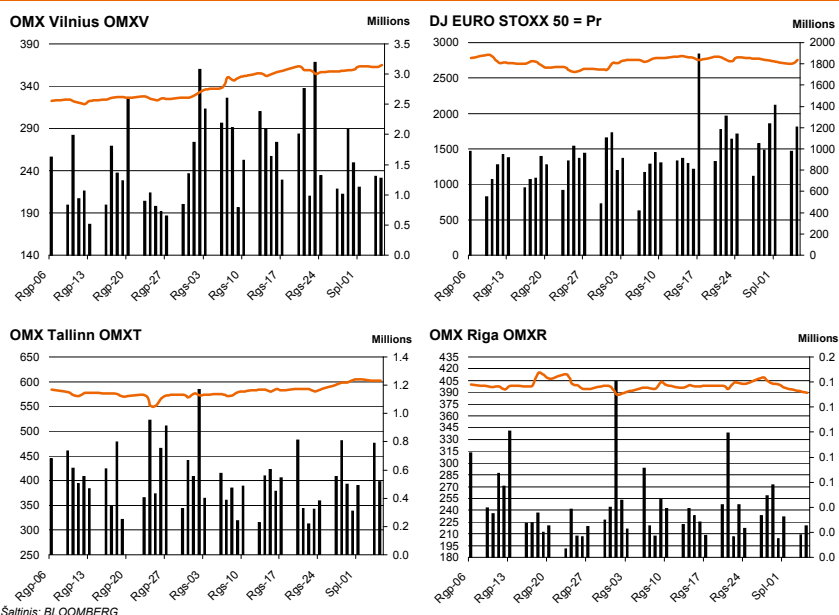
Azijos investuotojų nuotai kas atspindintis **MSCI Asia Pacific** indeksas 9:30 val. fiksavo 1.3 proc. teigiamą pokytį.

**Dow Jones Euro Stoxx 50** gruodžio mėn. ateities sandoris rodo, kad prekyba Vakarų Europos biržose prasidės kilimu – 9.30 val. ateities sandoris fiksuoja 0.69 proc. teigiamą pokytį.

**NASDAQ OMX Vilnius** indeksas vakar kilstelėjo 0.5 proc. Sudarytas 761 sandoris už 1.87 mln. litų. Įdomiausia pozicija vakar buvo **Snaigės** akcijos. Jų apyvarta siekė 555 tūkst. litų. Kaina pašoko 4.08 proc.

**NASDAQ OMX Riga** indeksas vakar smuko 0.53 proc. Sudaryti 82 sandoriai už 48 tūkst. latų (234 tūkst. litų).

**NASDAQ OMX Tallinn** indeksas vakar pakrito 0.2 proc. Buvo sudaryti 292 sandoriai už 524 tūkst. eurų (1.81 mln. litų). Didžiausia 215 tūkst. eurų apyvarta išsiskyrė **Tallink Grupp** akcijos.



Šaltinis: BLOOMBERG

**Baltijos šalių indeksai**

Pavadinimas	Pask. Sand. data	Indekso vertė	Uždarymo prieš d.	Dienos pokytis	Mėnesio pokytis	Nuo metų pradžios	Metinis pokytis
OMX VILNIUS OMXV	2010.10.05	364.70	362.88	0.50%	7.79%	39.32%	23.56%
OMX TALLINN OMXT	2010.10.05	601.51	602.71	-0.20%	4.60%	48.68%	39.61%
OMX RIGA OMXR	2010.10.05	389.22	391.28	-0.53%	-1.71%	39.54%	22.57%
OMX Baltic Benchmark TR	2010.10.05	479.95	478.74	0.25%	4.95%	52.65%	48.87%
OMX Baltic 10	2010.10.05	156.08	155.38	0.45%	5.24%	33.24%	23.25%

Šaltinis: BLOOMBERG

**Vakar dieną paskelbti pasaulio ekonominiai duomenys**

Rugpjūčio mėn. **Euro zonos mažmeninių pardavimų rodiklis** augo 0.6 proc., nors buvo tikimasi 1.3 proc. augimo. Rugsėjo mėn. **JAV ISM paslaugų sektoriaus užsakymų rodiklis** augo 53.2 punktų, nors buvo tikimasi 52 punktų augimo.

Šaltinis: BLOOMBERG

**Planuojami pasaulio dienos ekonominiai duomenys**

**13:00 val. rugpjūčio mėn. Vokietijos fabričių užsakymų apimtys.** Prognozuojama, kad apimtys augo 0.9 proc., po 2.2 proc. kritimo praėjusį mėn.

**15:15 val. rugsėjo mėn. JAV ADP skaičiuojamas užimtų gyventojų, išskyrus žemės ūkio ir valstybės sektorius, skaičiaus pokytis.** Prognozuojama, kad užimtumas padidės 20 tūkst., po 10 tūkst. nuosmukio praėjusį mėn.

Šaltinis: BLOOMBERG

**Planuojami Baltijos biržų dienos įvykiai**

Šiandien biržoje pranešimų apie bendrovių skelbiamus įvykius nėra numatyta

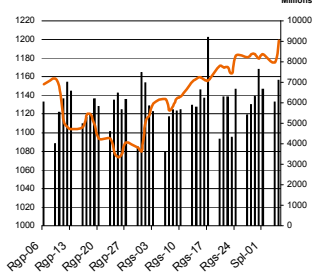
Šaltinis: Nasdaq OMX

**NASDAQ OMX Vilnius prekybos rezultatai**

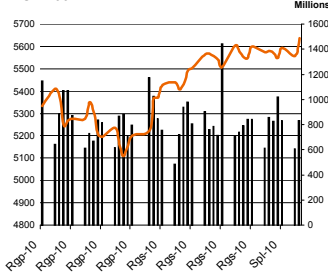
Pavadinimas	Pask. sand. data	Kaina	Vakar užd. kaina	Dienos pokytis	Mėnesio pokytis	Nuo metų pradžios	Metinis pokytis	Kiekis	Apyvarta
Įmonių Grupė Alita	2010.10.05	0.48	0.48	0.00%	20.00%			800	384.0
ALT Investicijos	2010.10.05	0.48	0.49	-2.04%	-4.00%	-20.00%	-42.17%	1,580	768.4
Anykščių vynas	2010.10.05	0.32	0.32	0.00%	-11.11%	-15.79%	-25.58%	0	0.0
Apranga	2010.10.05	5.45	5.42	0.55%	23.30%	98.18%	101.11%	28,374	153,629.4
Agrowill group	2010.10.05	1.19	1.17	1.71%	-0.83%	260.61%	164.44%	39,515	46,871.3
City service	2010.10.05	8.95	8.89	0.67%	-3.14%	38.54%	18.81%	15,694	139,925.8
Dvarionių keramika	2010.10.05	1.96	1.96	0.00%	41.01%	37.06%	9.50%	0	0.0
Grigiškės	2010.10.05	2.03	2.01	1.00%	10.33%	118.28%	118.28%	12,224	24,796.8
Gubernija	2010.10.05	0.82	0.82	0.00%	28.13%	148.48%	141.18%	847	694.5
Invalda	2010.10.05	4.29	4.25	0.94%	7.52%	133.15%	60.67%	10,562	45,065.5
Klaipėdos baldai	2010.10.05	3.20	3.40	-5.88%	-3.03%	79.78%	18.96%	3,100	9,924.0
Klaipėdos nafta	2010.10.05	1.71	1.73	-1.16%	11.76%	81.91%	78.13%	11,115	19,081.8
Kauno energija	2010.10.05	2.39	2.39	0.00%	3.02%	-0.42%	17.16%	0	0.0
Lietuvos dujos	2010.10.05	2.23	2.22	0.45%	5.69%	6.19%	-8.23%	14,247	31,749.8
Lietuvos elektrinė	2010.10.05	4.25	4.20	1.19%	-1.16%	-16.67%	-9.77%	3,692	15,691.0
Lietuvos energija	2010.10.05	2.23	2.20	1.36%	17.99%	-5.51%	-26.16%	16,964	37,776.7
Lifosa	2010.10.05	48.00	47.40	1.27%	-2.04%	72.79%	64.67%	88	4,224.0
Lietuvos jūrų laivininkystė	2010.10.05	0.31	0.30	3.33%	0.00%	-27.91%	-35.42%	147,411	44,227.2
Limarko laivininkystės kompanija	2010.10.05	0.49	0.49	0.00%	2.08%	-12.50%	-33.78%	15,877	7,789.7
Linas	2010.10.05	0.38	0.39	-2.56%	-5.00%	31.03%	15.15%	90,000	34,412.1
Linas Agro Group	2010.10.05	1.94	1.94	0.00%	3.19%			12,113	23,487.9
Panevėžio statybos trestas	2010.10.05	5.24	5.15	1.75%	1.95%	38.26%	24.76%	9,764	51,031.0
Pieno žvaigždės	2010.10.05	5.00	4.75	5.28%	16.28%	70.07%	51.98%	6,807	33,877.9
Rytų skirstomieji tinklai	2010.10.05	2.34	2.33	0.43%	17.00%	27.87%	0.43%	10,155	23,669.3
Rokiškio sūris	2010.10.05	4.55	4.55	0.00%	0.00%	51.67%	33.82%	9,249	46,187.8
Šiaulių bankas	2010.10.05	1.03	1.03	0.00%	1.98%	-8.04%	-16.94%	23,400	24,119.5
Sanitas	2010.10.05	18.30	18.30	0.00%	7.65%	92.03%	83.18%	773	14,147.1
Snaigė	2010.10.05	1.02	0.98	4.08%	21.43%	78.95%	47.83%	558,280	555,407.4
Bankas Snoras	2010.10.05	1.24	1.25	-0.80%	5.08%	24.00%	3.33%	4,736	5,839.6
Bankas Snoras priv. akcijos	2010.10.05	6.75	6.65	1.50%	4.33%	46.10%	23.85%	196	1,323.0
Stumbras	2010.10.05	4.73	4.71	0.42%	-2.67%	3.05%	-8.16%	1,825	8,621.8
TEO LT	2010.10.05	2.26	2.25	0.44%	5.12%	23.50%	22.16%	77,030	173,952.8
Ūkio bankas	2010.10.05	1.06	1.05	0.95%	0.95%	0.00%	-17.19%	71,703	75,323.1
Utenos trikotažas	2010.10.05	1.02	1.02	0.00%	5.15%	-10.53%	-14.29%	620	632.4
Vilniaus baldai	2010.10.05	22.55	23.50	-4.04%	-1.96%	150.56%	151.96%	680	15,341.1
Vilniaus degtinė	2010.10.05	1.57	1.57	0.00%	8.28%	12.14%	13.77%	0	0.0
Vilkyškių pieninė	2010.10.05	3.95	3.88	1.80%	10.34%	64.58%	55.51%	14,281	55,897.4
Vakarų skirstomieji tinklai	2010.10.05	240.00	240.00	0.00%	7.62%	-5.88%	-30.43%	0	0.0
Žemaitijos pienas	2010.10.05	1.90	1.80	5.56%	12.43%	84.47%	86.27%	76,693	142,422.2

Šaltinis: BLOOMBERG

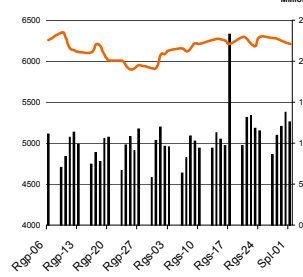
MSCI WORLD INDEX



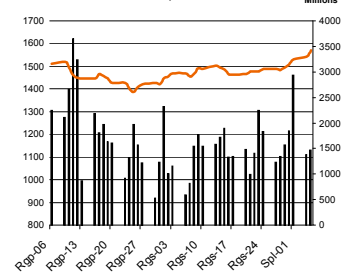
FTSE 100 INDEX



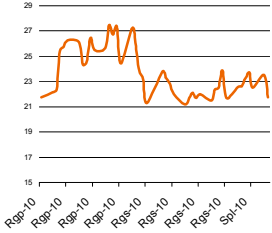
DAX INDEX



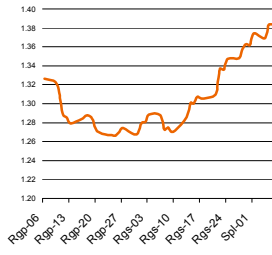
RUSSIAN RTS INDEX \$



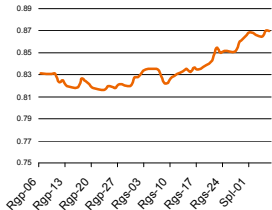
BOE SPX VOLATILITY INDEX (VIX)



EUR/USD



EUR/GBP

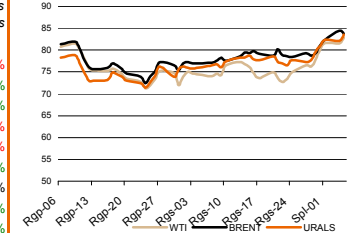


Pasaulio akcijų indeksai

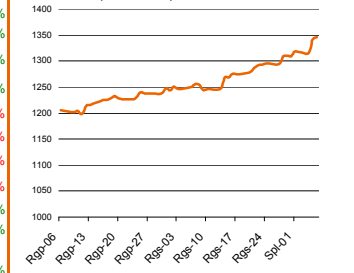
Indekso pavadinimas	Šalis	Pask. sand. data	Indekso vertė	Indekso vertė dieną prieš	Dienos pokytis	Mėnesio pokytis	Nuo metų pradžios	Metinis pokytis
<b>EUROPA</b>								
Euro Stoxx 50 Pr	ES	2010.10.06	2,758.56	2,701.02	2.13%	0.18%	-6.96%	-3.74%
FTSE 100 INDEX	Didžioji Britanija	2010.10.05	5,635.76	5,555.97	1.44%	3.61%	4.12%	9.69%
DAX INDEX	Vokietija	2010.10.05	6,215.83	6,134.21	1.33%	0.99%	4.34%	9.87%
CAC 40 INDEX	Pancūzija	2010.10.05	3,731.93	3,649.81	2.25%	1.28%	-5.19%	-1.02%
IBEX 35 INDEX	Ispanija	2010.10.05	10,651.20	10,383.00	2.58%	0.27%	-10.79%	-9.87%
SWISS MARKET INDEX	Šveicarija	2010.10.05	6,313.90	6,248.80	1.04%	-1.63%	-3.54%	0.59%
MILAN MIB30 INDEX	Italija	39962.00	20,571.00	20,831.00	0.00%	0.00%	0.00%	0.00%
OBX STOCK INDEX	Norvegija	2010.10.06	353.67	353.67	0.00%	4.36%	4.23%	18.15%
OMX STOCKHOLM 30 INDEX	Švedija	2010.10.05	1,089.31	1,068.74	1.93%	3.49%	14.46%	22.14%
OMX HELSINKI 25 INDEX	Suomija	2010.10.05	2,431.58	2,400.11	1.31%	6.20%	19.63%	26.76%
OMX COPENHAGEN 20 INDEX	Danija	2010.10.05	412.01	408.35	0.90%	1.11%	22.37%	23.69%
<b>BESIVYSTANTI EUROPA</b>								
RUSSIAN RTS INDEX \$	Rusija	2010.10.05	1,584.66	1,568.86	0.59%	7.38%	9.25%	24.20%
WSE WIG 20 INDEX	Lenkija	2010.10.05	2,667.14	2,633.94	1.26%	7.21%	11.66%	20.42%
PFTS Index	Ukraina	2010.10.05	742.91	760.30	-2.29%	-8.16%	29.67%	24.46%
BUDAPEST STOCK EXCH INDX	Vengrija	2010.10.05	23,195.80	23,079.97	0.50%	0.08%	9.27%	14.34%
PRAGUE STOCK EXCH INDEX	Čekija	2010.10.05	1,129.50	1,128.40	0.10%	-2.80%	1.09%	-1.28%
CROATIA ZAGREB CROBEX	Kroatija	2010.10.05	1,906.67	1,910.65	-0.21%	1.61%	-4.86%	-13.53%
BELEX15 INDEX	Serbija	2010.10.05	615.72	616.35	-0.10%	-1.97%	-7.24%	-25.42%
SOFIX INDEX	Bulgarija	2010.10.05	375.05	381.41	-2.31%	-5.15%	-12.80%	-21.15%
BUCHAREST BET INDEX	Rumunija	2010.10.05	5,214.51	5,224.43	-0.19%	1.55%	11.17%	19.95%
ISE NATIONAL 100 INDEX	Turkija	2010.10.06	66,726.50	66,283.23	0.00%	8.48%	25.48%	34.00%
<b>Š. ir P. AMERIKA</b>								
DOW JONES INDUS. AVG	JAV	2010.10.05	10,944.72	10,751.27	1.80%	4.75%	4.95%	12.47%
NASDAQ COMPOSITE INDEX	JAV	2010.10.06	2,399.83	2,344.52	2.36%	7.44%	5.76%	14.08%
S&P 500 INDEX	JAV	2010.10.05	1,160.75	1,137.03	2.09%	5.09%	4.09%	10.05%
BRAZIL BOVESPA INDEX	Brazilija	2010.10.05	71,283.13	70,384.92	1.28%	6.80%	3.93%	13.74%
MEXICO IPC INDEX	Meksika	2010.10.05	34,257.40	34,040.17	0.64%	4.61%	6.65%	15.38%
<b>AZIJA</b>								
NIKKEI 225	Japonija	2010.10.06	9,691.43	9,518.76	1.81%	4.19%	-8.11%	0.00%
HANG SENG INDEX	Honk Kongas	2010.10.06	22,920.87	22,639.14	1.08%	7.16%	4.63%	9.96%
CSI 300 INDEX	Kinija	2010.09.30	2,935.57	2,874.81	2.11%	1.79%	-17.90%	-2.30%
BSE SENSEX 30 INDEX	Indija	2010.10.06	20,521.44	20,407.71	0.63%	10.64%	17.58%	21.09%
KOSPI INDEX	Pietų Korėja	2010.10.06	1,903.95	1,878.94	1.39%	6.29%	13.21%	19.19%
FTSE Bursa Malaysia KLCI	Malaizija	2010.10.06	1,478.34	1,472.19	0.37%	3.00%	16.10%	21.85%
HO CHI MINH STOCK INDEX	Vietnamas	2010.10.06	460.72	450.96	2.16%	-1.13%	-6.88%	-16.54%
STOCK EXCH OF THAI INDEX	Tailandas	2010.10.06	973.81	969.28	0.47%	4.54%	32.57%	33.15%
S&P/ASX 200 INDEX	Australija	2010.10.06	4,686.80	4,606.90	1.73%	2.43%	-3.77%	2.07%
NZX 50 INDEX	Naujoji Zelandija	2010.10.06	3,235.04	3,218.32	0.52%	2.92%	0.15%	2.65%

Šaltinis: BLOOMBERG

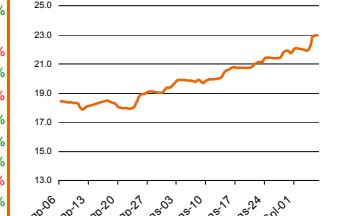
Naftos kaina (SPOT USD/Barelį)



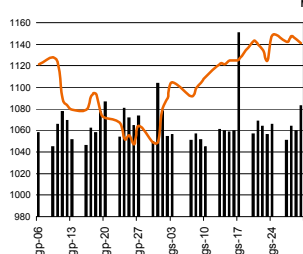
Aukso kaina (SPOT \$/OZ)



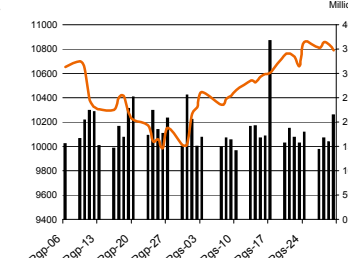
Sidabro kaina (SPOT \$/OZ)



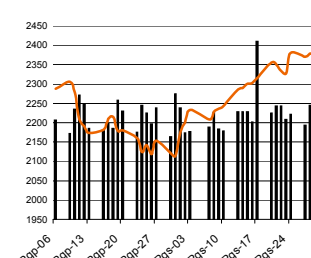
S&P 500 INDEX



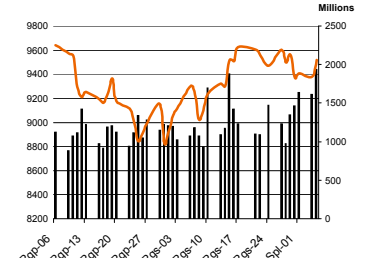
DOW JONES INDUS, AVG



NASDAQ COMPOSITE INDEX



NIKKEI 225 INDEX



Šaltinis: BLOOMBERG

**Kontaktai**

Justa Kaulinytė Maklėrė  
 Arūnas Urbonas Makleris  
 Andrius Šuminas Makleris  
 Donatas Užkurelis Analitikas

[Justa.Kaulinyte@swedbank.lt](mailto:Justa.Kaulinyte@swedbank.lt)  
[Arunas.Urbonas@swedbank.lt](mailto:Arunas.Urbonas@swedbank.lt)  
[Andrius.Suminas@swedbank.lt](mailto:Andrius.Suminas@swedbank.lt)  
[Donatas.Uzkurelis@swedbank.lt](mailto:Donatas.Uzkurelis@swedbank.lt)

8 5 258 2505  
 8 5 258 2515  
 8 5 258 2295  
 8 5 268 4395

**Swedbank analizės rasite Bloomberg terminale įrašę ABHA <GO> arba HBMR <GO>**

Dėmesio: Ši apžvalga nėra pasiūlymas įsigyti ar perleisti apžvalgoje nurodytas finansines priemones ar finansines priemones nurodytose šalyse bei biržose. Visa pateikta informacija yra surinkta iš viešai prieinamų šaltinių (monių, vertybinių popierių biržų, naujienų agent neaitikome informacijos tikrinimo ir vertinimo, dėl to negarantuojame informacijos tikslumo, pilnutinumo ar aktualumo. Pateikta informacija yra parodomąjo pobūdžio ir yra neapsaugota nuo palyginamumo problemų, dėl imonių keičiamos apskaitos ir finansinės atskaitomybės par. (t.y. pasikeitę apskaitos standartai, finansinių atskaitų konsolidavimo praktikos pasikeitimas ir pan.). Dėl šios priežasties praėjusių ir ankstesniųjų metų palyginamieji duomenys gali būti neprieinami.

© "Swedbank", 2010. Visos teisės saugomos. Be "Swedbank" grupės pritarimo draudžiama kopijuoti, spausdinti, atgaminti, cituoti ar bet kaip kitaip naudoti pateiktą informaciją. "Swedbank", AB neturi daugiau kaip 5% nuosavybės dalies šiame tyrime išvardintose imonėse. Daug pateikiama interneto tinklalapyje: <http://www.swedbank.eu/disclosures/discclaimer2009.pdf>