

Naujienos

Vakar JAV investuotojų nuotakas atspindintis **S&P 500** indeksas krito 0.16 proc.

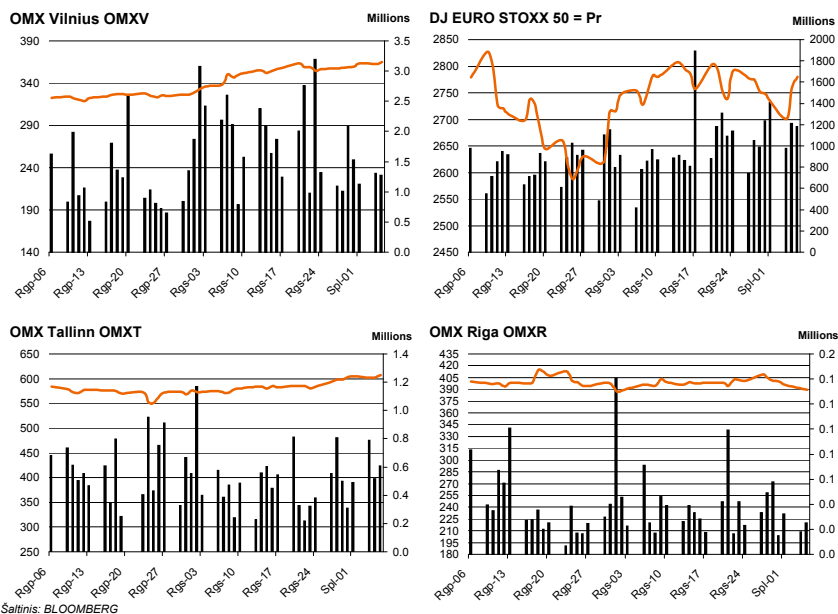
Azijos investuotojų nuotakas atspindintis **MSCI Asia Pacific** indeksas 9:45 val. fiksavo 0.2 proc. neigiamą pokytį.

Dow Jones Euro Stoxx 50 gruodžio mėn. ateities sandoris rodo, kad prekyba Vakarų Europos biržose prasidės ramiai – 9.45 val. ateities sandoris fiksuoja 0.15 proc. neigiamą pokytį.

NASDAQ OMX Vilnius indeksas vakar kilstelėjo 0.46 proc. Sudaryti 928 sandoriai už 2.76 mln. litų. **Snaigės** akcijas išliko populiariausios biržoje. Jų perleista už 667 tūkst. litų. Kaina pašoko 3.77 proc. iki 1.10 litų.

NASDAQ OMX Riga indeksas vakar kilo 0.94 proc. Sudaryta 100 sandorių už 102 tūkst. latų (501 tūkst. litų).

NASDAQ OMX Tallinn indeksas vakar pakrito 0.27 proc. Buvo sudaryti 428 sandoriai už 965 tūkst. eurų (3.33 mln. litų). Didžiausia 249 tūkst. eurų apyvarta išsiskyrė **OEG** akcijos. Jų kaina pakrito 1.69 proc.



Baltijos šalių indeksai							
Pavadinimas	Pask. Sand.	Indekso vertė	Uždarymo prieš d.	Dienos pokytis	Mėnesio pokytis	Nuo metų pradžios	Metinis pokytis
OMX VILNIUS OMXV	2010.10.07	369.99	366.59	0.46%	6.19%	40.68%	26.03%
OMX TALLINN OMXT	2010.10.07	604.49	607.32	-0.26%	5.83%	49.71%	42.52%
OMX RIGA OMXR	2010.10.07	400.96	397.09	0.94%	1.54%	43.70%	29.30%
OMX Baltic Benchmark TR	2010.10.07	486.27	483.62	0.55%	5.83%	54.66%	47.74%
OMX Baltic 10	2010.10.07	157.21	157.38	-0.10%	6.55%	34.21%	27.03%

Šaltinis: Nasdaq OMX ir BLOOMBERG

Šaltinis: BLOOMBERG

Vakar dieną paskelbti pasaulio ekonominiai duomenys

Anglijos centrinio banko posėdis dėl bazinės palūkanų normos. Palūkanų normos liko nepakitusios, t.y. 0.50 proc. Europos centrinio banko posėdis dėl bazinės palūkanų normos. Palūkanų normos liko nepakitusios, t.y. 1.00 proc. JAV savaitės bedarystės paraiškų skaičius sumažėjo nuo 455 tūkst. iki 455 tūkst.

Šaltinis: BLOOMBERG

Planuojami pasaulio dienos ekonominiai duomenys

15:30 val. JAV rugsėjo mėn. darbo vietų skaičiaus pokytis ne žemės ūkio sektoriuje. Prognozuojama, kad darbo vietų nei sumažėjo nei padidėjo po 54 000 vnt. mažėjimo prieš tai buvusį mėn.

15:30 val. JAV rugsėjo mėn. nedarbo lygis. Prognozuojama, kad nedarbas išsaugo nuo 9.6 proc. iki 9.7 proc.

Šaltinis: BLOOMBERG

Planuojami Baltijos biržų dienos įvykiai

Šiandien biržoje pranešimų apie bendrovių skelbiamus įvykius nėra numatyta

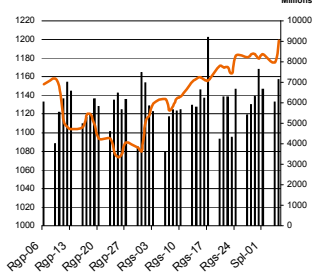
Šaltinis: Nasdaq OMX

NASDAQ OMX Vilnius prekybos rezultatai

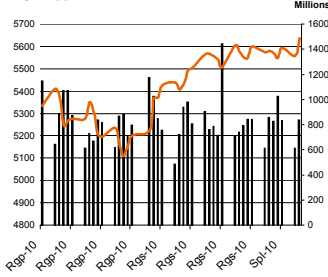
Pavadinimas	Pask. sand. data	Kaina	Vakar užd. kaina	Dienos pokytis	Mėnesio pokytis	Nuo metų pradžios	Metinis pokytis	Kiekis	Apyvarta
Imonių Grupė Alita	2010.10.07	0.51	0.51	0.00%	18.60%			0	0.0
ALT Investicijos	2010.10.07	0.51	0.50	2.00%	13.33%	-15.00%	-38.55%	200	102.0
Anykščių vynas	2010.10.07	0.34	0.34	0.00%	-2.86%	-10.53%	-20.93%	15,100	5,132.0
Apranga	2010.10.07	5.60	5.60	0.00%	27.56%	103.64%	108.96%	30,357	168,918.6
Agrowill group	2010.10.07	1.19	1.17	1.71%	5.31%	260.61%	147.92%	47,646	56,475.0
City service	2010.10.07	9.00	9.02	-0.22%	-1.10%	39.32%	22.13%	2,340	21,060.0
Dvarionių keramika	2010.10.07	1.96	1.96	0.00%	61.98%	37.06%	9.50%	0	0.0
Grigiškės	2010.10.07	2.07	2.05	0.98%	13.11%	122.58%	125.00%	24,649	50,960.4
Gubernija	2010.10.07	0.82	0.82	0.00%	18.84%	148.48%	141.18%	0	0.0
Invalda	2010.10.07	4.67	4.43	5.42%	18.53%	153.80%	72.96%	35,343	160,409.4
Klaipėdos baldai	2010.10.07	3.25	3.25	0.00%	0.00%	82.58%	25.00%	0	0.0
Klaipėdos nafta	2010.10.07	1.72	1.72	0.00%	14.67%	82.98%	79.17%	7,765	13,319.8
Kauno energija	2010.10.07	2.39	2.39	0.00%	3.02%	-0.42%	17.16%	0	0.0
Lietuvos dujos	2010.10.07	2.26	2.25	0.44%	3.20%	7.62%	-6.61%	10,227	22,966.4
Lietuvos elektrinė	2010.10.07	4.20	4.20	0.00%	-2.33%	-17.65%	-20.75%	0	0.0
Lietuvos energija	2010.10.07	2.25	2.27	-0.88%	14.80%	-4.66%	-26.23%	2,947	6,658.8
Lifosa	2010.10.07	48.20	48.20	0.00%	1.47%	73.51%	68.53%	0	0.0
Lietuvos jūrų laivininkystė	2010.10.07	0.31	0.31	0.00%	0.00%	-27.91%	-35.42%	253,639	76,086.7
Limarko laivininkystės kompanija	2010.10.07	0.49	0.49	0.00%	2.08%	-12.50%	-33.78%	20,817	10,177.3
Linas	2010.10.07	0.39	0.38	2.63%	5.41%	34.48%	21.88%	19,400	7,566.0
Linas Agro Group	2010.10.07	1.94	1.93	0.52%	3.74%			55,635	107,714.6
Panevėžio statybos trestas	2010.10.07	5.35	5.30	0.94%	5.52%	41.16%	34.09%	9,632	51,298.9
Pieno žvaigždės	2010.10.07	4.99	4.98	0.20%	12.90%	69.73%	65.78%	1,725	8,592.0
Rytų skirstomieji tinklai	2010.10.07	2.34	2.34	0.00%	-2.50%	27.87%	2.18%	26,916	62,795.5
Rokiškio sūris	2010.10.07	4.55	5.05	-9.90%	0.00%	51.67%	33.82%	5,631	28,675.9
Šiaulių bankas	2010.10.07	1.04	1.05	-0.95%	1.96%	-7.14%	-13.33%	60,090	62,520.1
Sanitas	2010.10.07	18.30	18.20	0.55%	7.58%	92.03%	83.55%	395	7,228.5
Snaigė	2010.10.07	1.10	1.06	3.77%	34.15%	92.98%	57.14%	612,867	666,693.4
Bankas Snoras	2010.10.07	1.26	1.26	0.00%	8.62%	26.00%	7.69%	52,728	66,269.2
Bankas Snoras priv. akcijos	2010.10.07	6.61	6.61	0.00%	-4.89%	43.07%	19.10%	0	0.0
Stumbras	2010.10.07	4.71	4.74	-0.63%	-1.67%	2.61%	-5.80%	17,112	80,609.9
TEO LT	2010.10.07	2.27	2.26	0.44%	6.07%	24.04%	22.70%	229,873	520,541.5
Ūkio bankas	2010.10.07	1.08	1.07	0.93%	2.86%	1.89%	-14.29%	291,577	312,437.4
Utenos trikotažas	2010.10.07	1.18	1.05	12.38%	15.69%	3.51%	-0.84%	30,610	34,020.3
Vilniaus baldai	2010.10.07	22.41	22.55	-0.62%	-1.71%	149.00%	149.28%	341	7,628.8
Vilniaus degtinė	2010.10.07	1.57	1.57	0.00%	12.95%	12.14%	12.14%	0	0.0
Vilkyškių pieninė	2010.10.07	4.08	3.97	2.77%	12.71%	70.00%	60.00%	21,612	87,817.8
Vakarų skirstomieji tinklai	2010.10.07	240.00	240.00	0.00%	0.00%	-5.88%	-30.43%	0	0.0
Žemaitijos pienas	2010.10.07	1.91	1.93	-1.04%	13.69%	85.44%	89.11%	30,195	57,578.8

Šaltinis: BLOOMBERG

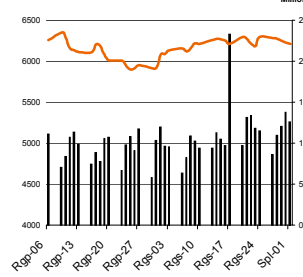
MSCI WORLD INDEX



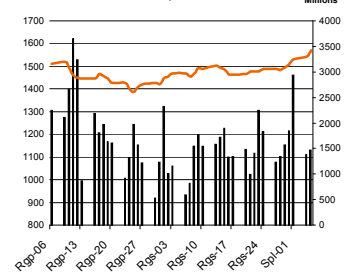
FTSE 100 INDEX



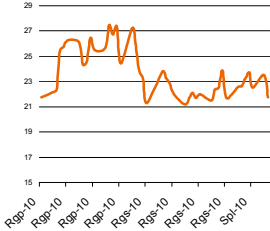
DAX INDEX



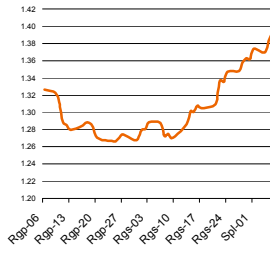
RUSSIAN RTS INDEX \$



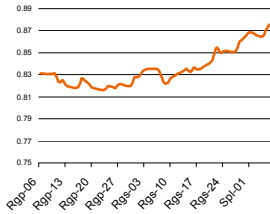
BOE SPX VOLATILITY INDEX (VIX)



EUR/USD



EUR/GBP

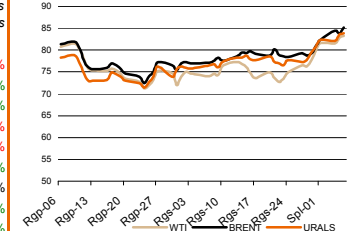


Pasaulio akcijų indeksai

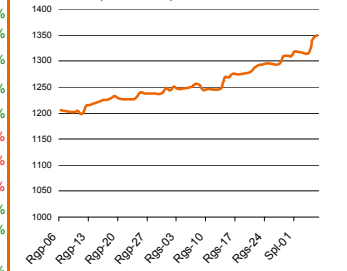
Indekso pavadinimas	Šalis	Pask. sand. data	Indekso vertė	Indekso vertė dieną prieš	Dienos pokytis	Mėnesio pokytis	Nuo metų pradžios	Metinis pokytis
EUROPA								
Euro Stoxx 50 Pr	ES	2010.10.08	2,784.14	2,780.00	0.25%	1.23%	-6.01%	-3.49%
FTSE 100 INDEX	Didžioji Britanija	2010.10.07	5,662.13	5,681.39	-0.34%	4.28%	4.60%	9.85%
DAX INDEX	Vokietija	2010.10.07	6,276.25	6,270.73	0.09%	1.81%	5.35%	9.79%
CAC 40 INDEX	Pancūzija	2010.10.07	3,770.24	3,764.91	0.15%	2.54%	-4.21%	-0.95%
IBEX 35 INDEX	Ispanija	2010.10.07	10,740.30	10,700.20	0.37%	1.46%	-10.05%	-9.09%
SWISS MARKET INDEX	Šveicarija	2010.10.07	6,375.58	6,351.01	0.39%	-0.18%	-2.60%	1.11%
MILAN MIB30 INDEX	Italija	39962.00	20,571.00	20,831.00	0.00%	0.00%	0.00%	0.00%
OBX STOCK INDEX	Norvegija	2010.10.08	354.66	354.84	0.00%	5.06%	4.57%	16.35%
OMX STOCKHOLM 30 INDEX	Švedija	2010.10.07	1,085.52	1,089.08	-0.30%	2.47%	14.09%	21.27%
OMX HELSINKI 25 INDEX	Suomija	2010.10.07	2,461.55	2,444.25	0.65%	6.49%	21.03%	28.32%
OMX COPENHAGEN 20 INDEX	Danija	2010.10.07	417.06	418.46	0.08%	2.48%	24.38%	25.74%
BESIVYSTANTI EUROPA								
RUSSIAN RTS INDEX \$	Rusija	2010.10.08	1,569.68	1,584.29	-0.70%	7.16%	8.90%	17.85%
WSE WIG 20 INDEX	Lenkija	2010.10.07	2,626.43	2,664.10	-1.41%	3.79%	9.95%	19.09%
PFTS Index	Ukraina	2010.10.07	760.87	753.29	1.01%	-5.66%	32.81%	25.81%
BUDAPEST STOCK EXCH INDX	Vengrija	2010.10.07	23,536.46	23,385.19	0.65%	0.70%	10.88%	17.22%
PRAGUE STOCK EXCH INDEX	Čekija	2010.10.07	1,145.70	1,143.10	0.23%	0.86%	2.54%	0.24%
CROATIA ZAGREB CROBEX	Kroatija	2010.10.07	1,903.29	1,916.36	-0.68%	0.79%	-5.03%	-13.39%
BELEX15 INDEX	Serbija	2010.10.07	612.35	613.29	-0.15%	-2.35%	-7.75%	-26.11%
SOFIX INDEX	Bulgarija	2010.10.08	368.43	373.64	-0.16%	-4.88%	-12.69%	-21.40%
BUCHAREST BET INDEX	Rumunija	2010.10.07	5,210.63	5,212.18	-0.03%	3.06%	11.09%	18.69%
ISE NATIONAL 100 INDEX	Turkija	2010.10.08	66,531.81	66,758.97	-0.26%	9.86%	26.05%	33.49%
Š. ir P. AMERIKA								
DOW JONES INDUS. AVG	JAV	2010.10.07	10,948.58	10,967.65	-0.17%	5.41%	4.99%	11.87%
NASDAQ COMPOSITE INDEX	JAV	2010.10.08	2,383.67	2,380.66	0.13%	6.95%	5.05%	12.23%
S&P 500 INDEX	JAV	2010.10.07	1,158.06	1,159.97	-0.16%	5.39%	3.85%	8.69%
BRAZIL BOVESPA INDEX	Brazilija	2010.10.07	69,918.40	70,541.37	-0.88%	5.29%	1.94%	9.66%
MEXICO IPC INDEX	Meksika	2010.10.07	34,257.81	34,370.64	-0.33%	5.70%	6.65%	14.58%
AZIJA								
NIKKEI 225	Japonija	2010.10.08	9,588.88	9,684.81	-0.99%	6.25%	-9.08%	-2.48%
HANG SENG INDEX	Honk Kongas	2010.10.08	22,919.68	22,884.32	0.74%	9.31%	5.40%	7.26%
CSI 300 INDEX	Kinija	2010.10.08	3,046.37	2,935.57	3.94%	5.80%	-14.67%	1.54%
BSE SENSEX 30 INDEX	Indija	2010.10.08	20,208.06	20,315.32	-0.63%	8.14%	15.59%	19.85%
KOSPI INDEX	Pietų Korėja	2010.10.08	1,897.07	1,900.85	-0.20%	6.62%	12.73%	17.43%
FTSE Bursa Malaysia KLCI	Malajzija	2010.10.08	1,481.51	1,481.45	0.03%	3.33%	16.43%	20.47%
HO CHI MINH STOCK INDEX	Vietnamas	2010.10.08	459.26	462.05	-0.60%	0.18%	-7.18%	-19.69%
STOCK EXCH OF THAI INDEX	Tailandas	2010.10.08	972.63	970.90	0.18%	5.28%	32.41%	30.72%
S&P/ASX 200 INDEX	Australija	2010.10.08	4,681.40	4,691.30	-0.21%	3.18%	-3.88%	-1.83%
NZX 50 INDEX	Naujoji Zelandija	2010.10.08	3,232.66	3,236.08	-0.11%	2.26%	0.08%	2.01%

Šaltinis: BLOOMBERG

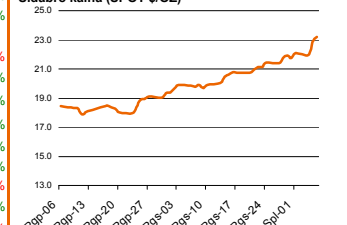
Naftos kaina (SPOT USD/Barelį)



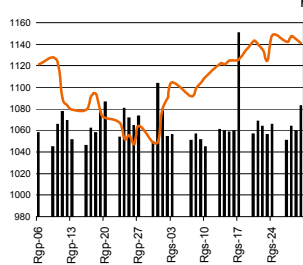
Aukso kaina (SPOT \$/OZ)



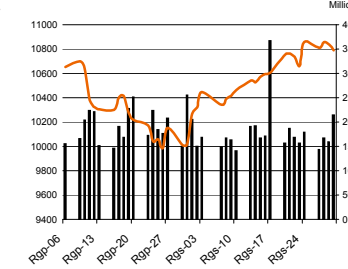
Sidabro kaina (SPOT \$/OZ)



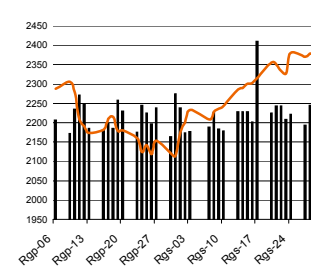
S&P 500 INDEX



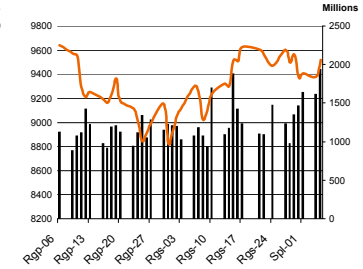
DOW JONES INDUS, AVG



NASDAQ COMPOSITE INDEX



NIKKEI 225 INDEX



Šaltinis: BLOOMBERG

Kontaktai

Justa Kaulinytė Maklerė
 Arūnas Urbonas Makleris
 Andrius Šuminas Makleris
 Donatas Užkurelis Analitikas

Justa.Kaulinyte@swedbank.lt
Arunas.Urbonas@swedbank.lt
Andrius.Suminas@swedbank.lt
Donatas.Uzkurelis@swedbank.lt

8 5 258 2505
 8 5 258 2515
 8 5 258 2295
 8 5 268 4395

Swedbank analizės rasite Bloomberg terminale įrašę ABHA <GO> arba HBMR <GO>

Dėmesio: Ši apžvalga nėra pasiūlymas įsigyti ar parduoti apžvalgoje nurodytas finansines priemones ar finansines priemones nurodytose šalyse bei biržose. Visa pateikta informacija yra surinkta iš viešai prieinamų šaltinių (monių, vertybinių popierių biržų, naujienų agent neaitikome informacijos tikrinimo ir vertinimo, dėl to negarantuojame informacijos tikslumo, pilnutumo ar aktualumo. Pateikta informacija yra parodomąjo pobūdžio ir yra neapsaugota nuo palyginamumo problemų, dėl imonių keičiamos apskaitos ir finansinės atskaitomybės par. (t.y. pasikeitę apskaitos standartai, finansinių atskaitų konsolidavimo praktikos pasikeitimas ir pan.). Dėl šios priežasties praėjusių ir ankstesniųjų metų palyginamieji duomenys gali būti neprieinami.

© "Swedbank", 2010. Visos teisės saugomos. Be "Swedbank" grupės pritarimo draudžiama kopijuoti, spausdinti, atgaminti, cituoti ar bet kaip kitaip naudoti pateiktą informaciją. "Swedbank", AB neturi daugiau kaip 5% nuosavybės dalies šiame tyrime išvardintose imonėse. Daug pateikiama interneto tinklalapyje: <http://www.swedbank.lt/disclosure/disclosure2009.pdf>