

Naujienos

Penktadienį JAV investuotojų nuotaikas atspindintis **S&P 500** indeksas kilo 0.61 proc. iki 1165.15 punktų.

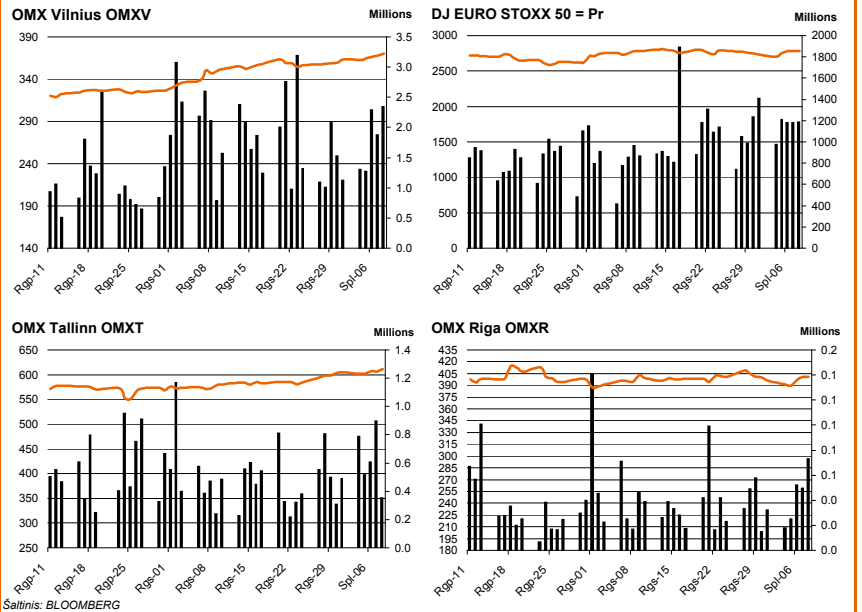
Azijos investuotojų nuotaikas atspindintis **MSCI Asia Pacific** indeksas 9:30 val. fiksavo 0.4 proc. teigiamą pokytį. Rinkas kelia spekuliacijos, kad **Federalinis rezervų bankas (FED)** imsisi papildomų priemonių JAV ekonomikai skatinti.

Dow Jones Euro Stoxx 50 gruodžio mėn. ateities sandoris rodo, kad prekyba Vakarų Europos biržose prasidės ramiai – 9.30 val. ateities sandoris fiksuoja 0.2 proc. teigiamą pokytį.

NASDAQ OMX Vilnius indeksas penktadienį kilstelėjo 0.59 proc. Sudaryti 558 sandoriai už 3.6 mln. litų. **Snaigės** akcijas išliko populiariausios biržoje. Jų perleista už 1.26 mln. litų. Kaina pakrito 2.73 proc. iki 1.07 litų.

NASDAQ OMX Riga indeksas kilo 0.09 proc. Sudaryta 107 sandorių už 191 tūkst. latų (941 tūkst. litų).

NASDAQ OMX Tallinn indeksas pakilo 0.87 proc. Buvo sudaryti 250 sandorių už 578 tūkst. eurų (2 mln. litų). Didžiausia 172 tūkst. eurų apyvarta išsiskyrė **Merko Ehitus** akcijos. Jų kaina pakilo 1.56 proc.



Šaltinis: BLOOMBERG

Baltijos šalių indeksai

| Pavadinimas | Pask. Sand. data | Indekso vertė | Uždarymo prieš d. | Dienos pokytis | Mėnesio pokytis | Nuo metų pradžios | Metinis pokytis |
|-------------------------|------------------|---------------|-------------------|----------------|-----------------|-------------------|-----------------|
| OMX VILNIUS OMXV | 2010.10.08 | 370.45 | 368.26 | 0.59% | 5.17% | 41.52% | 28.65% |
| OMX TALLINN OMXT | 2010.10.08 | 610.97 | 605.71 | 0.87% | 5.26% | 51.01% | 44.73% |
| OMX RIGA OMXR | 2010.10.08 | 401.17 | 400.83 | 0.09% | 0.48% | 43.82% | 28.94% |
| OMX Baltic Benchmark TR | 2010.10.08 | 490.49 | 486.27 | 0.87% | 7.29% | 56.00% | 51.54% |
| OMX Baltic 10 | 2010.10.08 | 158.15 | 157.22 | 0.59% | 5.55% | 35.01% | 29.69% |

Šaltinis: BLOOMBERG

Vakar dieną paskelbti pasaulio ekonominiai duomenys

JAV rugsėjo mėn. darbo vietų skaičiaus pokytis ne žemės ūkio sektoriuje sumažėjo 95 tūkst., nors buvo tikimasi tik 5 tūkst. sumažėjimo. JAV rugsėjo mėn. nedarbo lygis nepakito ir liko 9.6 proc., nors buvo tikimasi padidėjimo iki 9.7 proc.

Šaltinis: BLOOMBERG

Planuojami pasaulio dienos ekonominiai duomenys

Šiandien svarbių pasaulio dienos duomenų skelbti nėra numatyta

Šaltinis: BLOOMBERG

Planuojami Baltijos biržų dienos įvykiai

Šiandien biržoje pranešimų apie bendrovių skelbiamus įvykius nėra numatyta

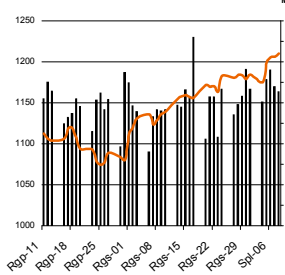
Šaltinis: Nasdaq OMX

NASDAQ OMX Vilnius prekybos rezultatai

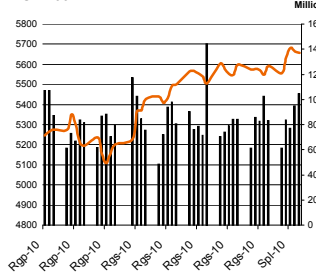
| Pavadinimas | Pask. sand. data | Kaina | Vakar užd. kaina | Dienos pokytis | Mėnesio pokytis | Nuo metų pradžios | Metinis pokytis | Kiekis | Apyvarta |
|--------------------------------|------------------|--------|------------------|----------------|-----------------|-------------------|-----------------|-----------|-------------|
| Įmonių Grupė Alita | 2010.10.08 | 0.51 | 0.51 | 0.00% | 8.51% | | | 0 | 0.0 |
| ALT Investicijos baldai | 2010.10.08 | 0.51 | 0.51 | 0.00% | 2.00% | -15.00% | -38.55% | 1,600 | 816.0 |
| Anykščių vynas | 2010.10.08 | 0.33 | 0.34 | -2.94% | -5.71% | -13.16% | -19.51% | 4,825 | 1,598.3 |
| Apranga | 2010.10.08 | 5.62 | 5.60 | 0.36% | 22.17% | 104.36% | 116.99% | 14,090 | 78,978.9 |
| Agrowill group | 2010.10.08 | 1.18 | 1.19 | -0.84% | 12.38% | 257.58% | 151.06% | 17,223 | 20,323.1 |
| City service | 2010.10.08 | 9.16 | 9.00 | 1.78% | 0.11% | 41.80% | 27.85% | 28,192 | 256,375.3 |
| Dvarionių keramika | 2010.10.08 | 1.30 | 1.96 | -33.67% | -33.67% | -9.09% | -21.21% | 446 | 579.8 |
| Grigiškės | 2010.10.08 | 2.12 | 2.07 | 2.42% | 15.22% | 127.96% | 123.16% | 47,428 | 99,870.6 |
| Gubernija | 2010.10.08 | 0.82 | 0.82 | 0.00% | 15.49% | 148.48% | 156.25% | 0 | 0.0 |
| Invalda | 2010.10.08 | 4.80 | 4.67 | 2.78% | 11.63% | 160.87% | 83.91% | 37,752 | 178,596.3 |
| Klaipėdos baldai | 2010.10.08 | 3.25 | 3.25 | 0.00% | 0.93% | 82.58% | 25.00% | 0 | 0.0 |
| Klaipėdos nafta | 2010.10.08 | 1.82 | 1.72 | 5.81% | 20.53% | 93.62% | 89.58% | 164,003 | 295,641.8 |
| Kauno energija | 2010.10.08 | 2.39 | 2.39 | 0.00% | 3.91% | -0.42% | 22.56% | 0 | 0.0 |
| Lietuvos dujos | 2010.10.08 | 2.23 | 2.26 | -1.33% | -2.19% | 6.19% | -8.61% | 6,373 | 14,274.1 |
| Lietuvos elektrinė | 2010.10.08 | 4.30 | 4.20 | 2.38% | -3.37% | -15.69% | -8.51% | 2,919 | 12,553.4 |
| Lietuvos energija | 2010.10.08 | 2.24 | 2.25 | -0.44% | 12.00% | -5.08% | -26.56% | 13,564 | 30,476.2 |
| Lifosa | 2010.10.08 | 47.60 | 48.20 | -1.24% | 1.26% | 71.35% | 67.02% | 16 | 761.6 |
| Lietuvos jūrų laivinkystė | 2010.10.08 | 0.31 | 0.31 | 0.00% | 0.00% | -27.91% | -35.42% | 28,050 | 8,477.0 |
| Limarko laivinkystės kompanija | 2010.10.08 | 0.49 | 0.49 | 0.00% | 0.00% | -12.50% | -31.94% | 25,150 | 12,323.5 |
| Linas | 2010.10.08 | 0.39 | 0.39 | 0.00% | -2.50% | 34.48% | 25.81% | 0 | 0.0 |
| Linas Agro Group | 2010.10.08 | 1.93 | 1.94 | -0.52% | 2.66% | | | 17,282 | 33,481.6 |
| Panevėžio statybos trestas | 2010.10.08 | 5.36 | 5.35 | 0.19% | -2.90% | 41.42% | 36.73% | 9,603 | 51,435.8 |
| Pieno žvaigždės | 2010.10.08 | 5.00 | 4.99 | 0.20% | 12.36% | 70.07% | 65.56% | 6,453 | 32,195.8 |
| Rytų skirstomieji tinklai | 2010.10.08 | 2.33 | 2.34 | -0.43% | -2.10% | 27.32% | 4.95% | 10,465 | 24,413.4 |
| Rokiškio sūris | 2010.10.08 | 4.55 | 4.55 | 0.00% | 0.00% | 51.67% | 41.74% | 20,433 | 105,235.4 |
| Šiaulių bankas | 2010.10.08 | 1.05 | 1.04 | 0.96% | 2.94% | -6.25% | -10.26% | 95,298 | 100,048.8 |
| Sanitas | 2010.10.08 | 18.40 | 18.30 | 0.55% | 6.36% | 93.07% | 85.86% | 1,330 | 24,328.5 |
| Snaigė | 2010.10.08 | 1.07 | 1.10 | -2.73% | 22.99% | 87.72% | 55.07% | 1,163,007 | 1,261,881.1 |
| Bankas Snoras | 2010.10.08 | 1.28 | 1.26 | 1.59% | 7.56% | 28.00% | 11.30% | 135,379 | 171,965.7 |
| Bankas Snoras priv. akcijos | 2010.10.08 | 6.62 | 6.61 | 0.15% | -4.89% | 43.29% | 19.28% | 377 | 2,495.7 |
| Stumbras | 2010.10.08 | 4.70 | 4.71 | -0.21% | -2.08% | 2.40% | -6.00% | 5,403 | 25,423.7 |
| TEO LT | 2010.10.08 | 2.28 | 2.27 | 0.44% | 6.05% | 24.59% | 25.27% | 126,492 | 287,547.8 |
| Ūkio bankas | 2010.10.08 | 1.07 | 1.08 | -0.93% | 1.90% | 0.94% | -14.40% | 343,382 | 369,785.4 |
| Utenos trikotažas | 2010.10.08 | 1.17 | 1.18 | -0.85% | 14.71% | 2.63% | -1.68% | 8,735 | 9,855.9 |
| Vilniaus baldai | 2010.10.08 | 22.70 | 22.41 | 1.29% | 0.84% | 152.22% | 152.50% | 890 | 20,071.4 |
| Vilniaus degtinė | 2010.10.08 | 1.51 | 1.57 | -3.82% | -24.50% | 7.86% | 7.86% | 1,462 | 2,250.6 |
| Vilkyškių pieninė | 2010.10.08 | 4.10 | 4.08 | 0.49% | 13.89% | 70.83% | 59.53% | 4,047 | 16,602.8 |
| Vakarų skirstomieji tinklai | 2010.10.08 | 240.00 | 240.00 | 0.00% | -4.00% | -5.88% | -30.43% | 0 | 0.0 |
| Žemaitijos pienas | 2010.10.08 | 1.89 | 1.91 | -1.05% | 11.18% | 83.50% | 94.85% | 28,819 | 54,624.8 |

Šaltinis: BLOOMBERG

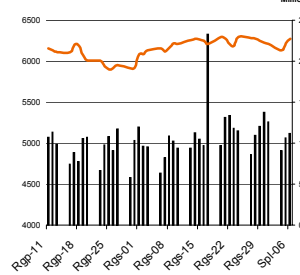
MSCI WORLD INDEX



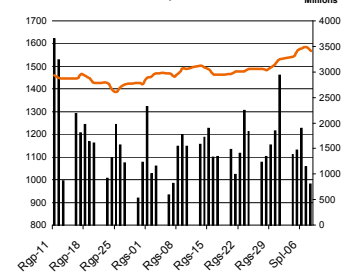
FTSE 100 INDEX



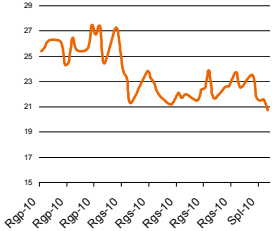
DAX INDEX



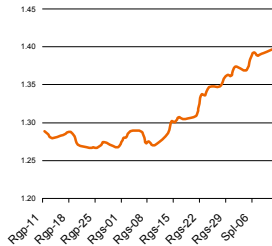
RUSSIAN RTS INDEX \$



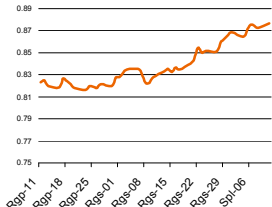
BOE SPX VOLATILITY INDEX (VIX)



EUR/USD



EUR/GBP

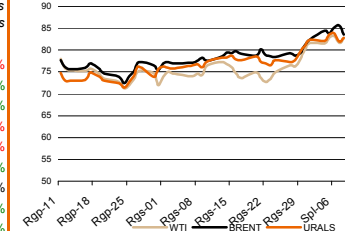


Pasaulio akcijų indeksai

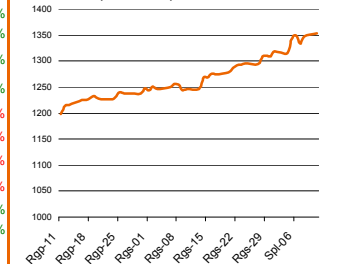
| Indekso pavadinimas | Šalis | Pask. sand. data | Indekso vertė | Indekso vertė dieną prieš | Dienos pokytis | Mėnesio pokytis | Nuo metų pradžios | Metinis pokytis |
|----------------------------|--------------------|------------------|---------------|---------------------------|----------------|-----------------|-------------------|-----------------|
| EUROPA | | | | | | | | |
| Euro Stoxx 50 Pr | ES | 2010.10.09 | 2,785.43 | 2,786.88 | -0.05% | 0.18% | -6.06% | -3.36% |
| FTSE 100 INDEX | Didžioji Britanija | 2010.10.08 | 5,657.61 | 5,662.13 | -0.08% | 2.83% | 4.52% | 9.60% |
| DAX INDEX | Vokietija | 2010.10.08 | 6,291.67 | 6,276.25 | 0.25% | 1.24% | 5.61% | 10.15% |
| CAC 40 INDEX | Pancūzija | 2010.10.08 | 3,763.18 | 3,770.47 | -0.19% | 1.00% | -4.40% | -0.96% |
| IBEX 35 INDEX | Ispanija | 2010.10.08 | 10,720.80 | 10,740.30 | -0.18% | 0.29% | -10.21% | -8.71% |
| SWISS MARKET INDEX | Šveicarija | 2010.10.08 | 6,363.16 | 6,375.58 | -0.19% | -1.62% | -2.79% | 1.14% |
| MILAN MIB30 INDEX | Italija | 39962.00 | 20,571.00 | 20,831.00 | 0.00% | 0.00% | 0.00% | 0.00% |
| OBX STOCK INDEX | Norvegija | 2010.10.11 | 357.17 | 357.17 | 0.00% | 4.55% | 5.26% | 16.57% |
| OMX STOCKHOLM 30 INDEX | Svedija | 2010.10.08 | 1,085.51 | 1,085.78 | -0.03% | 1.55% | 14.06% | 20.65% |
| OMX HELSINKI 25 INDEX | Suomija | 2010.10.08 | 2,466.82 | 2,460.02 | 0.28% | 4.85% | 21.36% | 28.13% |
| OMX COPENHAGEN 20 INDEX | Danija | 2010.10.08 | 415.66 | 418.77 | -0.74% | -0.16% | 23.45% | 25.05% |
| BESIVYSTANTI EUROPA | | | | | | | | |
| RUSSIAN RTS INDEX \$ | Rusija | 2010.10.11 | 1,572.57 | 1,566.85 | 0.36% | 5.74% | 8.85% | 14.60% |
| WSE WIG 20 INDEX | Lenkija | 2010.10.08 | 2,609.15 | 2,626.43 | -0.66% | 3.35% | 9.23% | 17.99% |
| PFTS Index | Ukraina | 2010.10.08 | 753.51 | 760.87 | -0.97% | -6.43% | 31.52% | 22.07% |
| BUDAPEST STOCK EXCH INDX | Vengrija | 2010.10.08 | 23,416.53 | 23,536.46 | -0.51% | 1.61% | 10.31% | 16.91% |
| PRAQUE STOCK EXCH INDEX | Čekija | 2010.10.08 | 1,141.60 | 1,145.70 | -0.36% | 0.25% | 2.17% | -0.51% |
| CROATIA ZAGREB CROBEX | Kroatija | 2010.10.07 | 1,903.29 | 1,916.36 | -0.68% | 0.79% | -5.03% | -13.39% |
| BELEX15 INDEX | Serbija | 2010.10.08 | 606.57 | 612.35 | -0.94% | -2.00% | -8.62% | -26.02% |
| SOFIX INDEX | Bulgarija | 2010.10.08 | 369.68 | 373.64 | -1.06% | -5.60% | -13.48% | -22.18% |
| BUCHAREST BET INDEX | Rumunija | 2010.10.08 | 5,223.96 | 5,210.63 | 0.26% | 1.17% | 11.37% | 19.57% |
| ISE NATIONAL 100 INDEX | Turkija | 2010.10.11 | 67,217.25 | 67,217.24 | 0.00% | 10.90% | 27.25% | 33.85% |
| Š. ir P. AMERIKA | | | | | | | | |
| DOW JONES INDUS. AVG | JAV | 2010.10.08 | 11,006.48 | 10,948.58 | 0.53% | 5.20% | 5.55% | 11.57% |
| NASDAQ COMPOSITE INDEX | JAV | 2010.10.09 | 2,401.91 | 2,383.67 | 0.77% | 7.11% | 5.85% | 12.28% |
| S&P 500 INDEX | JAV | 2010.10.08 | 1,165.15 | 1,158.06 | 0.61% | 5.01% | 4.49% | 8.74% |
| BRAZIL BOVESPA INDEX | Brazilija | 2010.10.08 | 70,808.80 | 69,918.40 | 1.27% | 5.99% | 3.24% | 10.52% |
| MEXICO IPC INDEX | Meksika | 2010.10.08 | 34,464.82 | 34,257.81 | 0.60% | 5.63% | 7.30% | 14.73% |
| AZIJA | | | | | | | | |
| NIKKEI 225 | Japonija | 2010.10.08 | 9,588.88 | 9,684.81 | -0.99% | 3.79% | -9.08% | -4.27% |
| HANG SENG INDEX | Honk Kongas | 2010.10.11 | 23,227.11 | 22,944.18 | 1.23% | 9.27% | 6.19% | 8.04% |
| CSI 300 INDEX | Kinija | 2010.10.11 | 3,114.78 | 3,044.23 | 2.18% | 6.07% | -13.01% | -1.68% |
| BSE SENSEX 30 INDEX | Indija | 2010.10.11 | 20,330.52 | 20,250.26 | 0.41% | 8.15% | 16.42% | 22.17% |
| KOSPI INDEX | Pietų Korėja | 2010.10.11 | 1,889.91 | 1,897.07 | -0.38% | 4.84% | 12.31% | 14.76% |
| FTSE Bursa Malaysia KLCI | Malajzija | 2010.10.11 | 1,486.14 | 1,481.41 | 0.32% | 3.36% | 16.76% | 20.45% |
| HO CHI MINH STOCK INDEX | Vietnamas | 2010.10.11 | 459.32 | 459.26 | 0.01% | 1.76% | -7.16% | -21.08% |
| STOCK EXCH OF THAI INDEX | Tailandas | 2010.10.11 | 973.85 | 963.19 | 1.11% | 5.33% | 32.58% | 30.39% |
| S&P/ASX 200 INDEX | Australija | 2010.10.11 | 4,697.50 | 4,681.40 | 0.34% | 3.01% | -3.55% | -1.17% |
| NZX 50 INDEX | Naujoji Zelandija | 2010.10.11 | 3,234.89 | 3,232.66 | 0.07% | 2.34% | 0.15% | 2.26% |

Šaltinis: BLOOMBERG

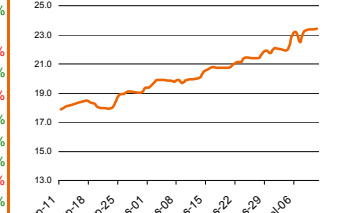
Naftos kaina (SPOT USD/Barelį)



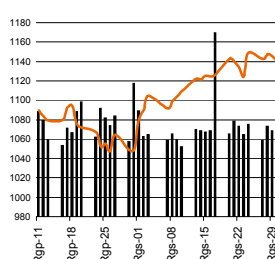
Aukso kaina (SPOT \$/OZ)



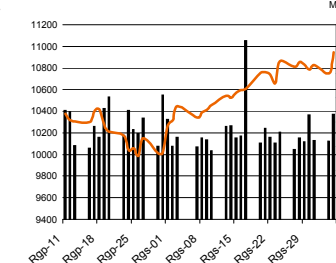
Sidabro kaina (SPOT \$/OZ)



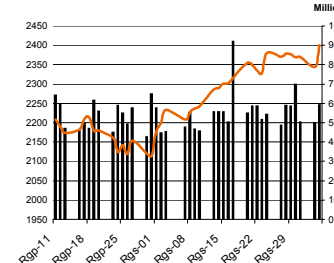
S&P 500 INDEX



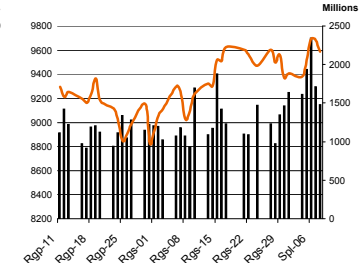
DOW JONES INDUS, AVG



NASDAQ COMPOSITE INDEX



NIKKEI 225 INDEX



Šaltinis: BLOOMBERG

Kontaktai

| | |
|-------------------|------------|
| Justa Kaulinytė | Maklerė |
| Arūnas Urbonas | Makleris |
| Andrius Šuminas | Makleris |
| Donatas Užkurelis | Analitikas |

| |
|--|
| Justa.Kaulinyte@swedbank.lt |
| Arunas.Urbonas@swedbank.lt |
| Andrius.Suminas@swedbank.lt |
| Donatas.Uzkurelis@swedbank.lt |

| |
|--------------|
| 8 5 258 2505 |
| 8 5 258 2515 |
| 8 5 258 2295 |
| 8 5 268 4395 |

Swedbank analizės rasite Bloomberg terminale įrašę ABHA <GO> arba HBMR <GO>

Dėmesio: Ši apžvalga nėra pasiūlymas įsigyti ar perleisti apžvalgoje nurodytas finansines priemones ar finansines priemones nurodytose šalyse bei biržose. Visa pateikta informacija yra surinkta iš viešai prieinamų šaltinių (monių, vertybinių popierių biržų, naujienų agent neantikamė informacijos tikrinimo ir vertinimo, dėl to negarantuojame informacijos tikslumo, pilnutinumo ar aktualumo. Pateikta informacija yra parodomąjio pobūdžio ir yra neapsaugota nuo palyginamumo problemų, dėl imonių keičiamos apskaitos ir finansinės atskaitomybės par. (t.y. pasikeitę apskaitos standartai, finansinių atskaitų konsolidavimo praktikos pasikeitimas ir pan.). Dėl šios priežasties praėjusių ir ankstesniųjų metų palyginamieji duomenys gali būti neprieinami.

© "Swedbank", 2010. Visos teisės saugomos. Be "Swedbank" grupės pritarimo draudžiama kopijuoti, spausdinti, atgaminti, cituoti ar bet kaip kitaip naudoti pateiktą informaciją. "Swedbank", AB neturi daugiau kaip 5% nuosavybės dalies šiame tyrime išvardintose imonėse. Daug pateikiama interneto tinklalapyje: <http://www.swedbank.eu/disclosures/discclaimer2009.pdf>