

Naujienos

Vakar JAV investuotojų nuotaiкас atspindintis **S&P 500** indeksas kilo 0.01 proc. iki 1165.32 punktų.

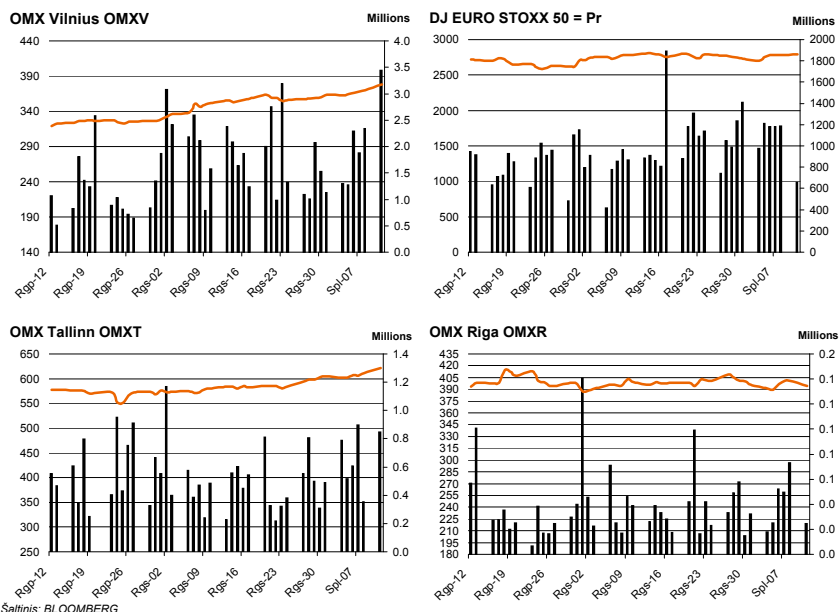
Azijos investuotojų nuotaiкас atspindintis **MSCI Asia Pacific** indeksas 9:45 val. fiksavo 1.4 proc. neigiamą pokytį. Investuotojus išgąsdino Kinijos ketinimai griežinti paskolų išdavimą.

Dow Jones Euro Stoxx 50 gruodžio mėn. ateities sandoris rodo, kad prekyba Vakarų Europos biržose prasidės kritimu – 9.45 val. ateities sandoris fiksuoja 0.7 proc. neigiamą pokytį.

NASDAQ OMX Vilnius indeksas savaitę pradėjo 2.15 proc. kilimu. Sudaryti 1896 sandoriai už 6.11 mln. litų. **TEO LT** akcijų apyvarta siekė 1.35 mln. litų. Kaina kilstelėjo 0.44 proc. iki 2.29 litų. **Ūkio banko** akcijų perleista už 997 tūkst. litų. Kaina augo 4.67 proc.

NASDAQ OMX Riga indeksas vakar krito 1.68 proc. Sudaryti 82 sandoriai už 28 tūkst. latų (137 tūkst. litų).

NASDAQ OMX Tallinn indeksas vakar kopė 1.74 proc. į viršų. Buvo sudaryti 525 sandoriai už 900 tūkst. eurų (3.11 mln. litų). Didžiausia 297 tūkst. eurų apyvarta išsiskyrė **Tallink Grupp** akcijos. Jų kaina kilo 3.03 proc.



Šaltinis: BLOOMBERG

Baltijos šalių indeksai

Pavadinimas	Pask. Sand. data	Indekso vertė	Uždarymo prieš d.	Dienos pokytis	Mėnesio pokytis	Nuo metų pradžios	Metinis pokytis
OMX VILNIUS OMXV	2010.10.11	378.43	370.45	2.16%	7.44%	44.57%	30.85%
OMX TALLINN OMXT	2010.10.11	621.61	610.97	1.74%	7.10%	53.64%	45.42%
OMX RIGA OMXR	2010.10.11	394.45	401.17	-1.68%	-1.20%	41.41%	25.91%
OMX Baltic Benchmark TR	2010.10.11	496.53	490.49	1.23%	7.10%	57.92%	55.60%
OMX Baltic 10	2010.10.11	161.23	158.15	1.95%	7.61%	37.64%	31.07%

Šaltinis: BLOOMBERG

Vakar dieną paskelbti pasaulio ekonominiai duomenys

Vakar svarbių pasaulio dienos ekonominių duomenų nebuvo skelbta

Šaltinis: Nasdaq OMX ir BLOOMBERG

Planuojami pasaulio dienos ekonominiai duomenys

Šiandien svarbių pasaulio dienos ekonominių duomenų nėra numatyta skelbti

Šaltinis: BLOOMBERG

Planuojami Baltijos biržų dienos įvykiai

2010 m. spalio 12 d. (antradienis) – **Sanitas (SAN1L)** – Neelinis visuotinis akcininkų susirinkimas

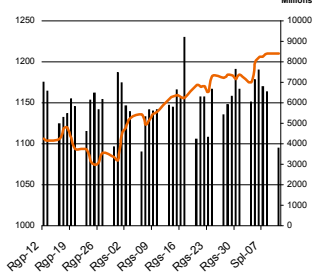
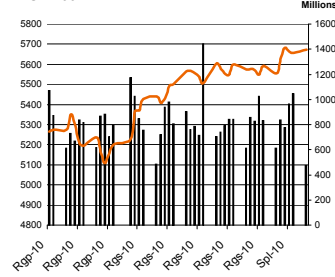
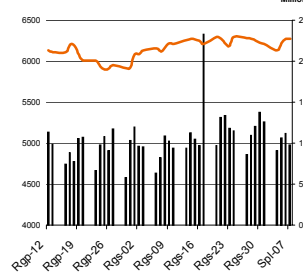
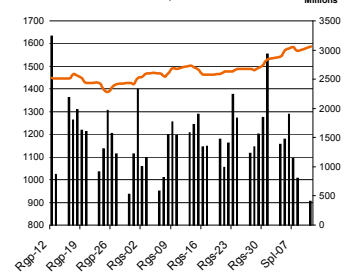
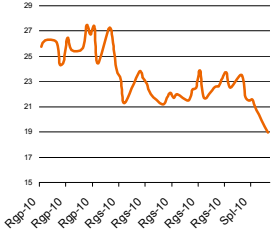
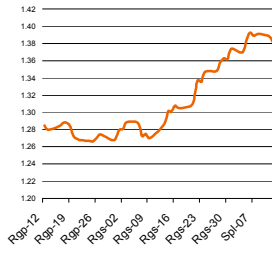
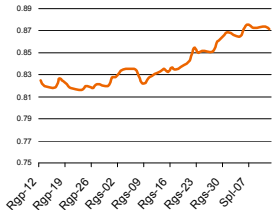
Šaltinis: BLOOMBERG

NASDAQ OMX Vilnius prekybos rezultatai

Pavadinimas	Pask. sand. data	Kaina	Vakar užd. kaina	Dienos pokytis	Mėnesio pokytis	Nuo metų pradžios	Metinis pokytis	Kiekis	Apyvarta
Imonių Grupė Alita	2010.10.11	0.45	0.51	-11.76%	-4.26%			1,068	485.6
ALT Investicijos	2010.10.11	0.48	0.51	-5.88%	-4.00%	-20.00%	-40.74%	6,171	2,992.1
Anykščių vynas	2010.10.11	0.36	0.33	9.09%	2.86%	-5.26%	-12.20%	10,285	3,623.9
Apranga	2010.10.11	5.68	5.62	1.07%	23.48%	106.55%	119.31%	28,126	159,368.8
Agrowill group	2010.10.11	1.20	1.18	1.69%	14.29%	263.64%	150.00%	50,313	59,517.6
City service	2010.10.11	9.59	9.16	4.69%	4.81%	48.45%	33.86%	61,174	572,553.8
Dvarionių keramika	2010.10.11	1.30	1.30	0.00%	-33.67%	-9.09%	-21.21%	0	0.0
Grigiškes	2010.10.11	2.27	2.12	7.08%	23.37%	144.09%	136.46%	77,158	171,448.1
Gubernija	2010.10.11	0.59	0.82	-28.05%	-16.90%	78.79%	73.53%	2,000	1,390.0
Invalda	2010.10.11	5.20	4.80	8.33%	20.93%	182.61%	96.97%	52,559	267,523.1
Klaipėdos baldai	2010.10.11	3.29	3.25	1.23%	2.17%	84.83%	26.54%	120	394.8
Klaipėdos nafta	2010.10.11	1.87	1.82	2.75%	23.84%	98.94%	98.94%	93,478	176,110.3
Kauno energija	2010.10.11	2.39	2.39	0.00%	3.91%	-0.42%	16.02%	0	0.0
Lietuvos dujos	2010.10.11	2.27	2.23	1.79%	-0.44%	8.10%	-4.62%	98,840	222,655.6
Lietuvos elektrinė	2010.10.11	4.37	4.30	1.63%	-1.80%	-14.31%	-10.82%	1,039	4,524.3
Lietuvos energija	2010.10.11	2.25	2.24	0.45%	12.50%	-4.66%	-27.42%	17,910	40,255.2
Lifosa	2010.10.11	47.60	47.60	0.00%	1.26%	71.35%	63.01%	107	5,093.2
Lietuvos jūrų laivininkystė	2010.10.11	0.30	0.31	-3.23%	-3.23%	-30.23%	-37.50%	115,164	34,669.7
Limarko laivininkystės kompanija	2010.10.11	0.48	0.49	-2.04%	-2.04%	-14.29%	-34.25%	59,807	29,191.0
Linas	2010.10.11	0.39	0.39	0.00%	-2.50%	34.48%	30.00%	46,237	17,676.5
Linas Agro Group	2010.10.11	1.93	1.93	0.00%	2.66%			27,924	54,165.3
Panevėžio statybos trestas	2010.10.11	5.46	5.36	1.87%	-1.09%	44.06%	38.23%	17,411	94,460.2
Pieno žvaigždės	2010.10.11	5.01	5.00	0.20%	12.58%	70.41%	65.89%	24,127	120,643.2
Rytų skirstomieji tinklai	2010.10.11	2.40	2.33	3.00%	0.84%	31.15%	8.11%	111,774	263,909.4
Rokiškio sūris	2010.10.11	4.55	4.55	0.00%	0.00%	51.67%	41.74%	14,321	74,994.8
Šiaulių bankas	2010.10.11	1.11	1.05	5.71%	8.82%	-0.89%	-4.31%	218,557	237,901.3
Sanitas	2010.10.11	18.50	18.40	0.54%	6.94%	94.12%	85.93%	3,461	63,998.0
Snaigė	2010.10.11	1.10	1.07	2.80%	26.44%	92.98%	39.24%	544,618	599,370.3
Bankas Snoras	2010.10.11	1.34	1.28	4.69%	12.61%	34.00%	15.52%	250,722	331,483.9
Bankas Snoras priv. akcijos	2010.10.11	6.90	6.62	4.23%	-0.86%	49.35%	24.32%	377	2,601.3
Stumbras	2010.10.11	4.70	4.70	0.00%	-2.08%	2.40%	-6.00%	7,589	35,685.3
TEO LT	2010.10.11	2.29	2.28	0.44%	6.51%	25.14%	22.46%	593,983	1,352,108.8
Ūkio bankas	2010.10.11	1.12	1.07	4.67%	6.67%	5.66%	-11.11%	901,595	996,682.4
Utenos trikotažas	2010.10.11	1.10	1.17	-5.98%	7.84%	-3.51%	-7.56%	3,060	3,414.5
Vilniaus baldai	2010.10.11	23.10	22.70	1.76%	2.62%	156.67%	156.67%	756	17,359.5
Vilniaus degtinė	2010.10.11	1.55	1.51	2.65%	-22.50%	10.71%	10.71%	2,450	3,897.5
Vilkyškių pieninė	2010.10.11	4.17	4.10	1.71%	15.83%	73.75%	63.53%	5,988	24,884.3
Vakarų skirstomieji tinklai	2010.10.11	240.00	240.00	0.00%	-4.00%	-5.88%	-30.43%	0	0.0
Žemaitijos pienas	2010.10.11	1.93	1.89	2.12%	13.53%	87.38%	87.38%	30,680	58,964.4

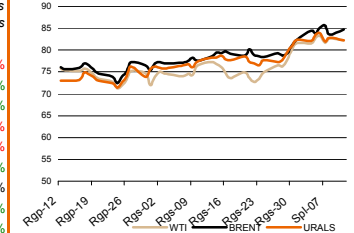
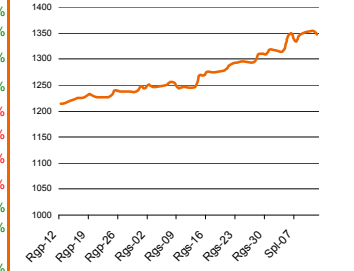
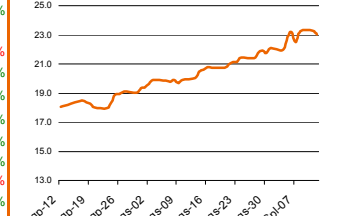
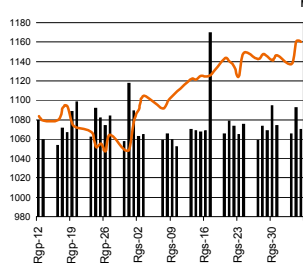
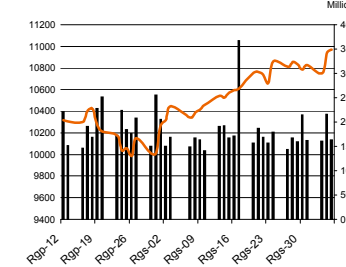
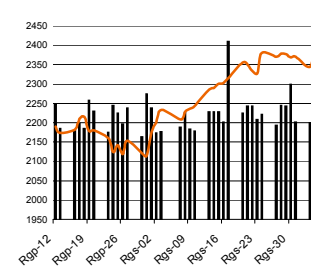
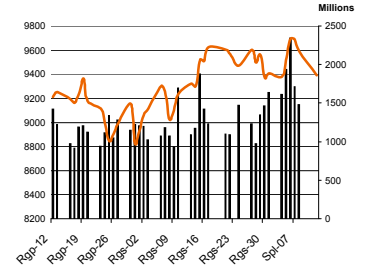
Šaltinis: Nasdaq OMX

Šaltinis: BLOOMBERG

MSCI WORLD INDEX

FTSE 100 INDEX

DAX INDEX

RUSSIAN RTS INDEX \$

BOE SPX VOLATILITY INDEX (VIX)

EUR/USD

EUR/GBP

Pasaulio akcijų indeksai

Indekso pavadinimas	Šalis	Pask. sand. data	Indekso vertė	Indekso vertė dieną prieš	Dienos pokytis	Mėnesio pokytis	Nuo metų pradžios	Metinis pokytis
EUROPA								
Euro Stoxx 50 Pr	ES	2010.10.12	2,789.72	2,785.43	0.15%	0.34%	-5.91%	-4.28%
FTSE 100 INDEX	Didžioji Britanija	2010.10.11	5,672.40	5,657.61	0.26%	3.10%	4.79%	8.87%
DAX INDEX	Vokietija	2010.10.11	6,309.51	6,291.67	0.28%	1.52%	5.91%	9.10%
CAC 40 INDEX	Pancūzija	2010.10.11	3,768.49	3,763.18	0.14%	1.15%	-4.26%	-2.01%
IBEX 35 INDEX	Ispanija	2010.10.11	10,700.80	10,720.80	-0.19%	0.10%	-10.38%	-8.92%
SWISS MARKET INDEX	Šveicarija	2010.10.11	6,386.18	6,363.16	0.36%	-1.26%	-2.44%	0.13%
MILAN MIB30 INDEX	Italija	39962.00	20,571.00	20,831.00	0.00%	0.00%	0.00%	0.00%
OBX STOCK INDEX	Norvegija	2010.10.12	357.06	357.06	0.00%	4.52%	5.23%	16.30%
OMX STOCKHOLM 30 INDEX	Švedija	2010.10.11	1,092.34	1,085.51	0.63%	2.19%	14.78%	19.93%
OMX HELSINKI 25 INDEX	Suomija	2010.10.11	2,488.63	2,466.82	0.88%	5.78%	22.44%	29.02%
OMX COPENHAGEN 20 INDEX	Danija	2010.10.11	420.76	415.66	1.23%	1.06%	24.97%	25.03%
BESIVYSTANTI EUROPA								
RUSSIAN RTS INDEX \$	Rusija	2010.10.12	1,568.08	1,588.29	-1.27%	5.45%	8.55%	9.81%
WSE WIG 20 INDEX	Lenkija	2010.10.11	2,625.95	2,609.15	0.64%	4.02%	9.93%	17.31%
PFTS Index	Ukraina	2010.10.11	755.98	753.51	0.33%	-6.12%	31.95%	16.39%
BUDAPEST STOCK EXCH INDX	Vengrija	2010.10.11	23,526.91	23,416.53	0.47%	2.09%	10.83%	14.49%
PRAGUE STOCK EXCH INDEX	Čekija	2010.10.11	1,151.50	1,141.60	0.87%	1.12%	3.06%	-2.71%
CROATIA ZAGREB CROBEX	Kroatija	2010.10.11	1,906.72	1,903.29	0.18%	0.04%	-4.86%	-15.32%
BELEX15 INDEX	Serbija	2010.10.11	600.86	606.57	-0.94%	-2.92%	-9.48%	-26.26%
SOFIX INDEX	Bulgarija	2010.10.12	369.10	369.83	-0.20%	-5.74%	-13.61%	-23.25%
BUCHAREST BET INDEX	Rumunija	2010.10.11	5,232.03	5,223.96	0.15%	1.32%	11.54%	18.79%
ISE NATIONAL 100 INDEX	Turkija	2010.10.12	68,467.69	68,999.96	-0.77%	12.97%	29.61%	34.24%
Š. ir P. AMERIKA								
DOW JONES INDUS. AVG	JAV	2010.10.11	11,010.34	11,006.48	0.04%	5.23%	5.58%	11.38%
NASDAQ COMPOSITE INDEX	JAV	2010.10.12	2,402.33	2,401.91	0.02%	7.13%	5.87%	12.30%
S&P 500 INDEX	JAV	2010.10.11	1,165.32	1,165.15	0.01%	5.03%	4.50%	8.28%
BRAZIL BOVESPA INDEX	Brazilija	2010.10.11	70,946.49	70,808.80	0.19%	6.20%	3.44%	10.73%
MEXICO IPC INDEX	Meksika	2010.10.11	34,465.41	34,464.82	0.00%	5.64%	7.30%	13.09%
AZIJA								
NIKKEI 225	Japonija	2010.10.12	9,388.64	9,588.88	-2.09%	1.62%	-10.98%	-6.27%
HANG SENG INDEX	Honk Kongas	2010.10.12	23,122.72	23,207.31	-0.36%	8.78%	5.72%	8.56%
CSI 300 INDEX	Kinija	2010.10.12	3,172.20	3,132.90	1.25%	8.17%	-11.29%	0.65%
BSE SENSEX 30 INDEX	Indija	2010.10.12	20,152.07	20,339.89	-0.92%	7.19%	15.39%	18.36%
KOSPI INDEX	Pietų Korėja	2010.10.12	1,868.04	1,889.91	-1.16%	3.63%	11.01%	13.92%
FTSE Bursa Malaysia KLCI	Malajzija	2010.10.12	1,486.54	1,487.41	-0.07%	3.38%	16.78%	20.52%
HO CHI MINH STOCK INDEX	Vietnamas	2010.10.12	454.32	459.32	-1.09%	0.65%	-8.18%	-23.55%
STOCK EXCH OF THAI INDEX	Tailandas	2010.10.12	975.29	977.85	-0.26%	5.49%	32.78%	29.72%
S&P/ASX 200 INDEX	Australija	2010.10.12	4,618.20	4,697.50	-1.69%	1.27%	-5.18%	-2.57%
NZX 50 INDEX	Naujoji Zelandija	2010.10.12	3,230.83	3,234.89	-0.13%	2.21%	0.02%	1.63%

Šaltinis: BLOOMBERG

Naftos kaina (SPOT USD/Barelį)

Aukso kaina (SPOT \$/OZ)

Sidabro kaina (SPOT \$/OZ)

S&P 500 INDEX

DOW JONES INDUS, AVG

NASDAQ COMPOSITE INDEX

NIKKEI 225 INDEX


Šaltinis: BLOOMBERG

Kontaktai

Justa Kaulinytė	Maklerė
Arūnas Urbonas	Makleris
Andrius Šuminas	Makleris
Donatas Užkurelis	Analitikas

Justa.Kaulinyte@swedbank.lt
Arunas.Urbonas@swedbank.lt
Andrius.Suminas@swedbank.lt
Donatas.Uzkurelis@swedbank.lt

8 5 258 2505
 8 5 258 2515
 8 5 258 2295
 8 5 268 4395

Swedbank analizės rasite Bloomberg terminale įrašę ABHA <GO> arba HBMR <GO>

Dėmesio: Ši apžvalga nėra pasiūlymas įsigyti ar perleisti apžvalgoje nurodytas finansines priemones ar finansines priemones nurodytose šalyse bei biržose. Visa pateikta informacija yra surinkta iš viešai prieinamų šaltinių (monijų, vertybinių popierių biržų, naujų agent neatikome informacijos tikrinimo ir vertinimo, dėl to negarantuojame informacijos tikslumo, pilnutinumo ar aktualumo. Pateikta informacija yra parodomąjo pobūdžio ir yra neapsaugota nuo palyginamumo problemų, dėl imonių keičiamos apskaitos ir finansinės atskaitomybės par. (t.y. pasikeitę apskaitos standartai, finansinių atskaitų konsolidavimo praktikos pasikeitimas ir pan.). Dėl šios priežasties praėjusių ir ankstesniųjų metų palyginamieji duomenys gali būti neprieinami.

© "Swedbank", 2010. Visos teisės saugomos. Be "Swedbank" grupės pritarimo draudžiama kopijuoti, spausdinti, atgaminti, cituoti ar bet kaip kitaip naudoti pateiktą informaciją. "Swedbank", AB neturi daugiau kaip 5% nuosavybės dalies šiame tyrime išvardintose imonėse. Daug pateikiama interneto tinklalapyje: <http://www.swedbank.eu/disclosures/disclosure2009.pdf>