

Naujienos

JAV investuotojų nuotaikas atspindintis **S&P 500** indeksas paskutinę savaitės dieną kilstelėjo 0.2 proc. iki 1 176.19 punktų. Investuotojų nuotaikas lėmė išėjė geresni penktadienio duomenys. Taip pat FED vadovui Benui Bernankei dar kartą patvirtinus, kad JAV ekonomikos augimas bus dar stipriau skatinamas.

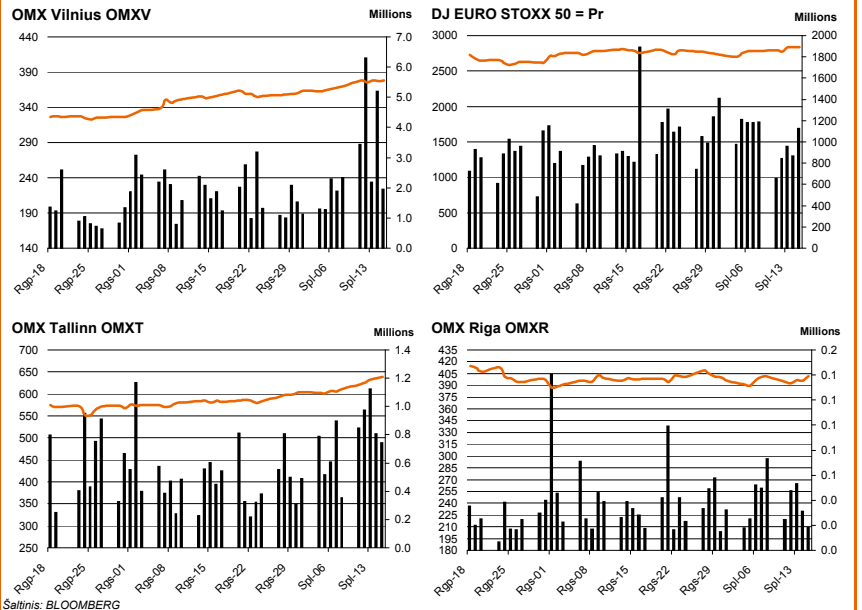
Šiandien Azijos investuotojų nuotaikas buvo optimistiškos - **MSCI Asia Pacific** indeksas 9:30 val. buvo pakilęs 7.4 proc.

Dow Jones Euro Stoxx 50 gruodžio mėn. ateities sandoris rodo, kad prekyba Vakarų Europos biržose prasidės kritimu – 9.30 val. ateities sandoris fiksuoja 0.39 proc. neigiamą pokytį.

NASDAQ OMX Vilnius indeksas savaitę pabaigė 0.21 proc. kilstelėjimu. Buvo sudarytas 771 sandoris už 3.36 mln. litų. **Ūkio banko** akcijų apyvarta siekė 1.05 mln. litų. Kaina nusmuko 1.75 proc. iki 1.12 litų.

NASDAQ OMX Riga indeksas penktadienį pašoko 1.57 proc. Sudaryti 74 sandoriai už 20 tūkst. latų (100 tūkst. litų).

NASDAQ OMX Tallinn indeksas paskutinę savaitės dieną kilo 0.52 proc. Buvo sudaryta 417 sandorių už 968 tūkst. eurų (3.34 mln. litų). Aktyviausiai prekiauta **Tallink Grupp** akcijomis. Jų kaina augo 2.86 proc. Perleista akcijų už 333 tūkst. eurų.



Šaltinis: BLOOMBERG

Baltijos šalių indeksai

Pavadinimas	Pask. Sand. data	Indekso vertė	Uždarymo prieš d.	Dienos pokytis	Mėnesio pokytis	Nuo metų pradžios	Metinis pokytis
OMX VILNIUS OMXV	2010.10.15	377.87	377.09	0.21%	5.40%	44.33%	30.77%
OMX TALLINN OMXT	2010.10.15	639.21	635.88	0.52%	9.70%	57.99%	46.44%
OMX RIGA OMXR	2010.10.15	401.85	395.65	1.57%	0.98%	44.06%	30.50%
OMX Baltic Benchmark TR	2010.10.15	504.12	499.32	0.96%	8.54%	60.33%	55.45%
OMX Baltic 10	2010.10.15	163.95	163.51	0.27%	8.31%	39.96%	30.08%

Šaltinis: Nasdaq OMX ir BLOOMBERG

Šaltinis: BLOOMBERG

Vakar dieną paskelbti pasaulio ekonominiai duomenys

JAV rugsėjo mėn. vartotojų kainų indeksas paaugo 0.1 proc., po 0.2 proc. augimo praėjusį mėn.

JAV rugsėjo mėn. mažmeninių pardavimų rodiklis paaugo iki 0.6 proc., po 0.4 proc. augimo praėjusį mėn.

JAV spalio mėn. Niujorko FED'o gamybos sektoriaus indeksas išėjo 15.73, po 4.1 reikšmės.

JAV spalio mėn. Mičigano universiteto vartotojų pasitikėjimo rodiklis išėjo 67.9 reikšmės, po 68.2 reikšmės.

Šaltinis: BLOOMBERG

Planuojami pasaulio dienos ekonominiai duomenys

16:15 val. JAV rugsėjo mėn. pramonės produkcijos indeksas. Prognozuojama, kad indeksas kils 0.2 proc., kaip ir praėjusį mėn.

Šaltinis: BLOOMBERG

Planuojami Baltijos biržų dienos įvykiai

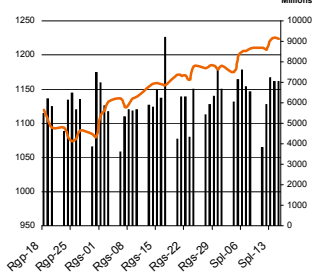
Šiandien biržoje pranešimų apie bendrovių skelbiamus įvykius nėra numatyta

Šaltinis: Nasdaq OMX

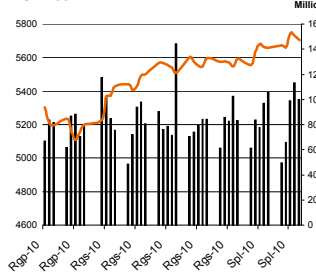
NASDAQ OMX Vilnius prekybos rezultatai									
Pavadinimas	Pask. sand. data	Kaina	Vakar užd. kaina	Dienos pokytis	Mėnesio pokytis	Nuo metų pradžios	Metinis pokytis	Kiekis	Apyvarta
Imonių Grupė Alita	2010.10.15	0.50	0.50	0.00%	-3.85%			0	0.0
ALT Investicijos	2010.10.15	0.50	0.50	0.00%	2.04%	-16.67%	-32.43%	0	0.0
Anykščių vynas	2010.10.15	0.35	0.35	0.00%	-5.41%	-7.89%	-25.53%	547	191.4
Apranga	2010.10.15	5.69	5.74	-0.87%	17.56%	106.91%	101.06%	42,099	238,845.3
Agrowill group	2010.10.15	1.19	1.20	-0.83%	0.00%	260.61%	164.44%	7,950	9,522.5
City service	2010.10.15	9.37	9.32	0.54%	3.42%	45.05%	17.86%	4,528	42,662.6
Dvarionių keramika	2010.10.15	1.93	1.93	0.00%	-1.53%	34.97%	16.97%	0	0.0
Grigiškės	2010.10.15	2.27	2.25	0.89%	19.47%	144.09%	144.09%	36,565	82,824.7
Gubernija	2010.10.15	0.84	0.80	5.00%	-9.68%	154.55%	180.00%	500	420.0
Invalda	2010.10.15	5.19	5.20	-0.19%	20.98%	182.07%	93.66%	22,404	115,905.7
Klaipėdos baldai	2010.10.15	3.45	3.45	0.00%	0.00%	93.82%	32.69%	0	0.0
Klaipėdos nafta	2010.10.15	1.84	1.82	1.10%	11.52%	95.74%	87.76%	63,909	116,483.7
Kauno energija	2010.10.15	2.35	2.50	-6.00%	2.17%	-2.08%	14.08%	2,000	4,700.0
Lietuvos dujos	2010.10.15	2.26	2.26	0.00%	2.26%	7.62%	-3.83%	4,923	11,102.5
Lietuvos elektrinė	2010.10.15	4.30	4.35	-1.15%	0.23%	-15.69%	-11.34%	658	2,840.2
Lietuvos energija	2010.10.15	2.23	2.20	1.36%	12.06%	-5.51%	-21.75%	2,297	5,041.1
Lifosa	2010.10.15	48.00	48.00	0.00%	1.89%	72.79%	68.42%	9	432.0
Lietuvos jūrų laivininkystė	2010.10.15	0.30	0.30	0.00%	-6.25%	-30.23%	-36.17%	33,300	9,990.0
Limarko laivininkystės kompanija	2010.10.15	0.48	0.48	0.00%	-9.43%	-14.29%	-31.43%	0	0.0
Linas	2010.10.15	0.40	0.40	0.00%	2.56%	37.93%	29.03%	7,400	2,886.0
Linas Agro Group	2010.10.15	1.91	1.93	-1.04%	-1.04%			211,634	402,459.0
Panevėžio statybos trestas	2010.10.15	5.40	5.42	-0.37%	1.12%	42.48%	37.76%	36,901	197,617.7
Pieno žvaigždės	2010.10.15	5.00	5.00	0.00%	7.53%	70.07%	69.49%	0	0.0
Rytų skirstomieji tinklai	2010.10.15	2.36	2.35	0.43%	1.29%	28.96%	8.26%	10,970	25,779.5
Rokiškio sūris	2010.10.15	5.40	5.30	1.89%	11.34%	80.00%	66.15%	3,990	21,699.6
Šiaulių bankas	2010.10.15	1.09	1.09	0.00%	2.83%	-2.68%	-6.03%	45,814	50,064.4
Sanitas	2010.10.15	18.20	18.30	-0.55%	2.25%	90.98%	82.00%	550	10,038.8
Snaigė	2010.10.15	1.06	1.06	0.00%	20.45%	85.96%	45.21%	123,304	130,080.3
Bankas Snoras	2010.10.15	1.35	1.35	0.00%	11.57%	35.00%	15.38%	34,491	46,394.3
Bankas Snoras priv. akcijos	2010.10.15	7.20	7.20	0.00%	2.86%	55.84%	20.20%	0	0.0
Stumbras	2010.10.15	4.78	4.79	-0.21%	0.63%	4.14%	-4.40%	9,804	46,962.7
TEO LT	2010.10.15	2.32	2.30	0.87%	4.04%	26.78%	20.83%	313,390	722,329.2
Ūkio bankas	2010.10.15	1.12	1.14	-1.75%	4.67%	5.66%	-9.68%	934,830	1,047,933.2
Utenos trikotažas	2010.10.15	1.37	1.36	0.74%	34.31%	20.18%	15.13%	1,029	1,417.2
Vilniaus baldai	2010.10.15	25.00	25.00	0.00%	11.11%	177.78%	177.78%	289	7,225.0
Vilniaus degtinė	2010.10.15	1.55	1.60	-3.13%	-6.63%	10.71%	10.71%	2,800	4,385.0
Vilkyškių pieninė	2010.10.15	4.09	4.10	-0.24%	8.49%	70.42%	64.26%	500	2,045.0
Vakarų skirstomieji tinklai	2010.10.15	240.00	240.00	0.00%	-4.00%	-5.88%	-34.25%	0	0.0
Žemaitijos pienas	2010.10.15	1.92	1.91	0.52%	6.67%	86.41%	84.62%	1,737	3,335.0

Šaltinis: BLOOMBERG

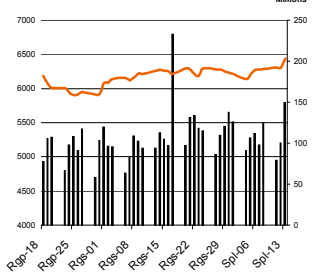
MSCI WORLD INDEX



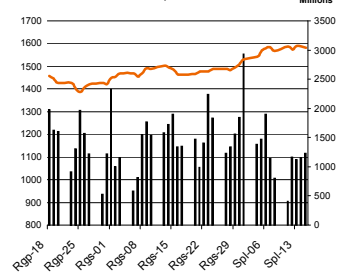
FTSE 100 INDEX



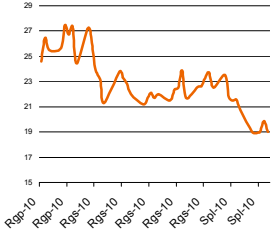
DAX INDEX



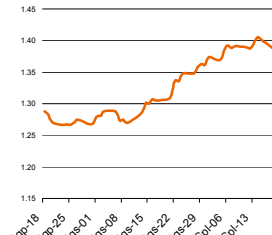
RUSSIAN RTS INDEX \$



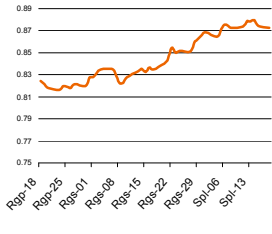
CBOE SPX VOLATILITY INDEX (VIX)



EUR/USD



EUR/GBP

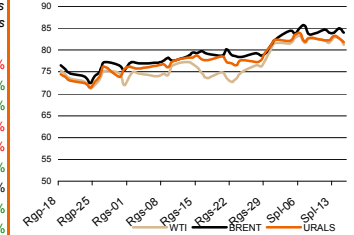


Pasaulio akcijų indeksai

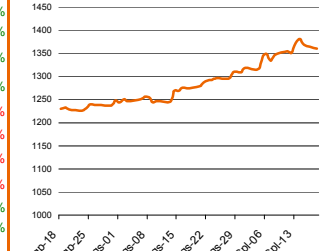
Indekso pavadinimas	Šalis	Pask. sand. data	Indekso vertė	Indekso vertė dieną prieš	Dienos pokytis	Mėnesio pokytis	Nuo metų pradžios	Metinis pokytis
EUROPA								
Euro Stoxx 50 Pr	ES	2010.10.16	2,841.65	2,836.11	0.20%	3.06%	-4.16%	-1.79%
FTSE 100 INDEX	Didžioji Britanija	2010.10.15	5,703.37	5,727.21	-0.42%	3.54%	5.37%	9.89%
DAX INDEX	Vokietija	2010.10.15	6,492.30	6,455.27	0.57%	4.55%	8.98%	13.04%
CAC 40 INDEX	Pančozija	2010.10.15	3,827.37	3,819.17	0.21%	2.83%	-2.77%	-0.01%
IBEX 35 INDEX	Ispanija	2010.10.15	10,868.20	10,849.70	0.17%	2.64%	-8.98%	-6.92%
SWISS MARKET INDEX	Šveicarija	2010.10.15	6,443.01	6,440.97	0.03%	0.85%	-1.57%	1.54%
MILAN MIB30 INDEX	Italija	39962.00	20,571.00	20,831.00	0.00%	0.00%	0.00%	0.00%
OBX STOCK INDEX	Norvegija	2010.10.18	362.98	362.98	0.00%	5.27%	6.97%	17.13%
OMX STOCKHOLM 30 INDEX	Švedija	2010.10.15	1,094.52	1,098.43	-0.36%	1.16%	15.00%	17.97%
OMX HELSINKI 25 INDEX	Suomija	2010.10.15	2,449.88	2,476.54	-1.08%	3.27%	20.53%	26.87%
OMX COPENHAGEN 20 INDEX	Danija	2010.10.15	420.47	423.65	-0.75%	1.83%	24.88%	23.88%
BESIVYSTANTI EUROPA								
RUSSIAN RTS INDEX \$	Rusija	2010.10.18	1,574.52	1,581.90	-0.47%	7.54%	8.99%	11.77%
WSE WIG 20 INDEX	Lenkija	2010.10.15	2,654.25	2,676.90	-0.85%	4.52%	11.12%	16.81%
PFTS Index	Ukraina	2010.10.15	744.75	749.57	-0.64%	-6.20%	29.99%	14.52%
BUDAPEST STOCK EXCH INDX	Vengrija	2010.10.15	23,415.07	23,499.09	-0.36%	0.84%	10.31%	10.77%
PRAQUE STOCK EXCH INDEX	Čekija	2010.10.15	1,142.10	1,142.30	-0.02%	1.35%	2.22%	-1.21%
CROATIA ZAGREB CROBEX	Kroatija	2010.10.15	1,905.67	1,891.60	0.74%	0.50%	-4.91%	-16.52%
BELEX15 INDEX	Serbija	2010.10.15	608.02	605.76	0.37%	-2.45%	-8.40%	-27.94%
SOFIX INDEX	Bulgarija	2010.10.15	365.09	367.23	-0.58%	-6.88%	-14.55%	-24.52%
BUCHAREST BET INDEX	Rumunija	2010.10.15	5,293.16	5,253.62	0.75%	1.62%	12.85%	17.23%
ISE NATIONAL 100 INDEX	Turkija	2010.10.18	70,101.25	70,101.22	0.00%	9.77%	32.70%	40.79%
Š. ir P. AMERIKA								
DOW JONES INDUS. AVG	JAV	2010.10.15	11,062.78	11,094.57	-0.29%	4.29%	6.09%	10.67%
NASDAQ COMPOSITE INDEX	JAV	2010.10.16	2,468.77	2,435.38	1.37%	6.61%	8.80%	14.46%
S&P 500 INDEX	JAV	2010.10.15	1,176.19	1,173.81	0.20%	4.50%	5.48%	8.14%
BRAZIL BOVESPA INDEX	Brazilija	2010.10.15	71,830.18	71,692.29	0.19%	7.07%	4.73%	8.50%
MEXICO IPC INDEX	Meksika	2010.10.15	34,741.54	34,836.50	-0.27%	5.13%	8.16%	13.07%
AZIJA								
NIKKEI 225	Japonija	2010.10.18	9,498.49	9,500.25	-0.02%	-1.33%	-9.94%	-7.40%
HANG SENG INDEX	Hong Kongas	2010.10.18	23,517.95	23,757.63	-1.01%	7.04%	7.52%	7.24%
CSI 300 INDEX	Kinija	2010.10.18	3,335.51	3,327.68	0.41%	16.77%	-6.56%	3.07%
BSE SENSEX 30 INDEX	Indija	2010.10.18	19,921.72	20,125.05	-0.99%	1.69%	14.09%	15.03%
KOSPI INDEX	Pietų Korėja	2010.10.18	1,875.42	1,902.29	-1.41%	2.63%	11.45%	14.33%
FTSE Bursa Malaysia KLCI	Malajzija	2010.10.18	1,484.27	1,489.86	-0.38%	1.18%	16.62%	18.10%
HO CHI MINH STOCK INDEX	Vietnamas	2010.10.18	457.59	458.39	-0.17%	0.00%	-7.51%	-24.93%
STOCK EXCH OF THAI INDEX	Tailandas	2010.10.18	993.74	997.15	-0.34%	7.60%	35.29%	38.57%
S&P/ASX 200 INDEX	Australija	2010.10.18	4,651.90	4,689.00	-0.79%	0.28%	-4.49%	-3.81%
NZX 50 INDEX	Naujoji Zelandija	2010.10.18	3,262.35	3,255.85	0.20%	1.56%	1.00%	1.72%

Šaltinis: BLOOMBERG

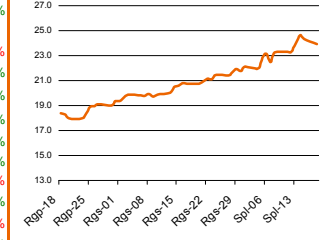
Naftos kaina (SPOT USD/Barelį)



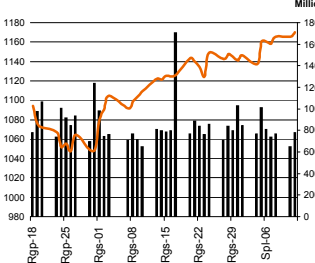
Aukso kaina (SPOT \$/OZ)



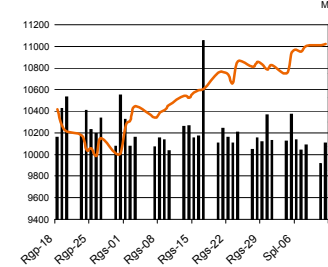
Sidabro kaina (SPOT \$/OZ)



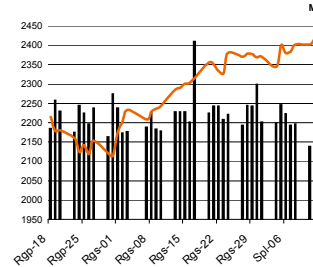
S&P 500 INDEX



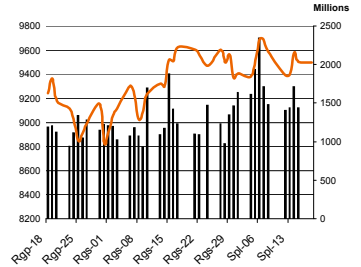
DOW JONES INDUS, AVG



NASDAQ COMPOSITE INDEX



NIKKEI 225 INDEX



Šaltinis: BLOOMBERG

Kontaktai

Justa Kaulinytė
Arūnas Urbonas
Andrius Šuminas
Donatas Užkurelis

Maklerė
Makleris
Makleris
Analitikas

Justa.Kaulinyte@swedbank.lt
Arunas.Urbonas@swedbank.lt
Andrius.Suminas@swedbank.lt
Donatas.Uzkurelis@swedbank.lt

8 5 258 2505
8 5 258 2515
8 5 258 2295
8 5 268 4395

Swedbank analizės rasite Bloomberg terminale įrašę ABHA <GO> arba HBMR <GO>

Dėmesio: Ši apžvalga nėra pasiūlymas įsigyti ar perleisti apžvalgoje nurodytas finansines priemones ar finansines priemones nurodytose šalyse bei biržose. Visa pateikta informacija yra surinkta iš viešai prieinamų šaltinių (monijų, vertybinių popierių biržų, naujienų agent neaitikome informacijos tikrinimo ir vertinimo, dėl to negarantuojame informacijos tikslumo, pilnutinumo ar aktualumo. Pateikta informacija yra parodomąjo pobūdžio ir yra neapsaugota nuo palyginamumo problemų, dėl imonių keičiamos apskaitos ir finansinės atskaitomybės par. (t.y. pasikeitę apskaitos standartai, finansinių atskaitų konsolidavimo praktikos pasikeitimas ir pan.). Dėl šios priežasties praėjusių ir ankstesniųjų metų palyginamieji duomenys gali būti neprieinami.

© "Swedbank", 2010. Visos teisės saugomos. Be "Swedbank" grupės pritarimo draudžiama kopijuoti, spausdinti, atgaminti, cituoti ar bet kaip kitaip naudoti pateiktą informaciją. "Swedbank", AB neturi daugiau kaip 5% nuosavybės dalies šiame tyrime išvardintose imonėse. Daug pateikiama interneto tinklalapyje: <http://www.swedbank.eu/disclosure/disclosure2009.pdf>