

**Naujienos**

Vakar JAV investuotojų nuotai kas atspindintis **S&P 500** indeksas krito 1.59 proc. Rinkas nusmukdė Kinijos centrinio banko sprendimas pakelti metines bazines palūkanų normas nuo 5.31 proc. iki 5.56 proc.

Šiandien Azijos investuotojų nuotai kas buvo ramios - **MSCI Asia Pacific** indeksas 9:45 val. buvo pakritęs 0.3 proc.

**Dow Jones Euro Stoxx 50** gruodžio mėn. ateities sandoris rodo, kad prekyba Vakarų Europos biržose prasidės ramiai – 9.45 val. ateities sandoris fiksuoja 0.15 proc. neigiamą pokytį.

**NASDAQ OMX Vilnius** indeksas vakar kilstelėjo 0.33 proc. Buvo sudaryti 998 sandoriai už 3.63 mln. litų. **Ūkio banko** ir **TEO LT** akcijų apyvartos vakar viršijo 1 mln. litų. Atitinkamai suprekiauta už 1.12 mln. litų ir už 1.04 mln. litų. **Ūkio banko** akcijų kaina nusmuko 1.82 proc. iki 1.08 litų. **TEO LT** akcijų vertė palypėjo 0.43 proc.

**NASDAQ OMX Riga** indeksas vakar pasmuko 0.68 proc. Sudaryti 63 sandoriai už 28 tūkst. latų (136 tūkst. litų). Trečdajį visos apyvartos sudarė **Latvijas Tilti** akcijų prekyba. Šių akcijų kaina augo 1.88 proc.

**NASDAQ OMX Tallinn** indeksas vakar pašoko 1.42 proc. Buvo sudaryti 538 sandoriai už 1.04 mln. eurų (3.59 mln. litų). **Silvano Fashion Group** akcijos vakar išliko aktyviausiai prekiauta pozicija biržoje. Jų kaina krito 1.45 proc. Perleista akcijų už 352 tūkst. eurų.

**Tallink Grupp** vakar paskelbė, kad per IV ket. bendrovės pajamos padidėjo 6.8 proc., o grynasis pelnas augo net 33.6 proc., lyginant su praėjusių metų tuo pačiu laikotarpiu.

Šaltinis: Nasdaq OMX ir BLOOMBERG

**Vakar dieną paskelbti pasaulio ekonominiai duomenys**

Vokietijos spalio mėn. ZEW instituto verslo lūkesčių indeksas krito nuo -7 iki -7.2 reikšmės.

JAV rugsėjo mėn. pradėtų statyti naujų būstų apimtys augo nuo 608 tūkst. iki 610 tūkst. palyginus su praėjusiu mėnesiu.

JAV rugsėjo mėn. išduoti statybos leidimai smuko nuo 571 tūkst. iki 539 tūkst. palyginus su praėjusiu mėn.

Šaltinis: BLOOMBERG

**Planuojami pasaulio dienos ekonominiai duomenys**

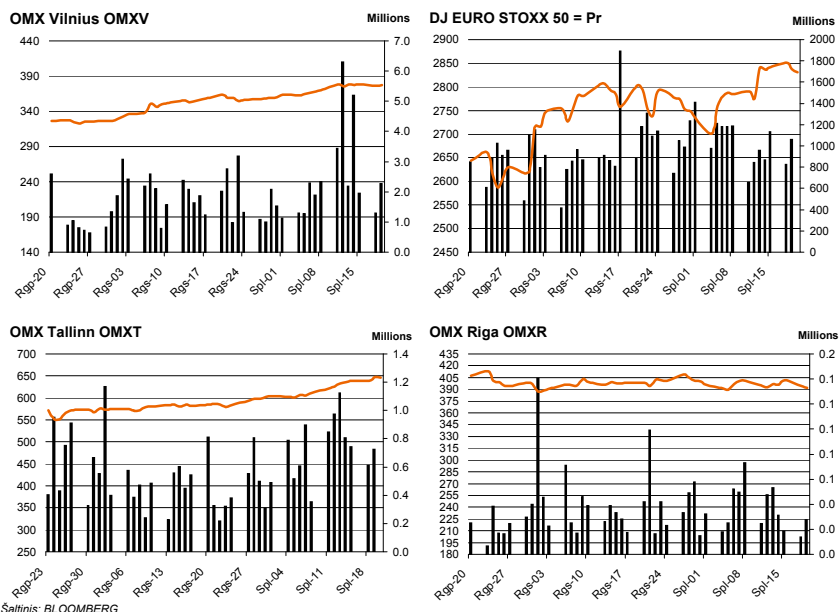
Šiandien svarbių pasaulio dienos ekonominių duomenų nėra numatyta skelbti.

Šaltinis: BLOOMBERG

**Planuojami Baltijos biržų dienos įvykiai**

Šiandien biržoje pranešimų apie bendrovių skelbiamus įvykius nėra numatyta

Šaltinis: Nasdaq OMX



Šaltinis: BLOOMBERG

**Baltijos šalių indeksai**

Pavadinimas	Pask. Sand. data	Indekso vertė	Uždarymo prieš d.	Dienos pokytis	Mėnesio pokytis	Nuo metų pradžios	Metinis pokytis
OMX VILNIUS OMXV	2010.10.20	375.39	377.42	-0.54%	3.33%	43.41%	31.03%
OMX TALLINN OMXT	2010.10.20	646.71	648.13	-0.22%	10.58%	59.85%	48.50%
OMX RIGA OMXR	2010.10.20	391.64	391.58	0.02%	-1.60%	40.40%	18.30%
OMX Baltic Benchmark TR	2010.10.20	504.39	503.63	0.15%	6.50%	60.42%	49.65%
OMX Baltic 10	2010.10.20	163.84	164.15	-0.19%	7.50%	39.87%	29.34%

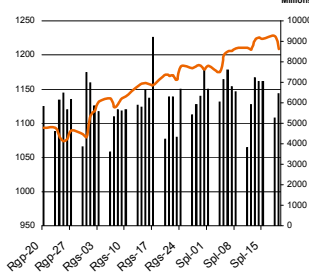
Šaltinis: BLOOMBERG

**NASDAQ OMX Vilnius prekybos rezultatai**

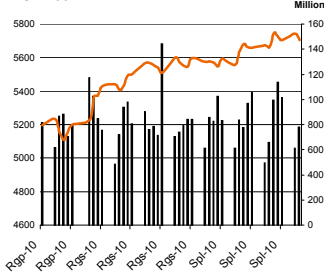
Pavadinimas	Pask. sand. data	Kaina	Vakar užd. kaina	Dienos pokytis	Mėnesio pokytis	Nuo metų pradžios	Metinis pokytis	Kiekis	Apyvarta
Įmonių Grupė Alita	2010.10.19	0.50	0.50	0.00%	0.00%			52	26.0
ALT Investicijos	2010.10.19	0.50	0.50	0.00%	-3.85%	-16.67%	-24.24%	96	48.0
Anykščių vynas	2010.10.19	0.35	0.35	0.00%	-2.78%	-7.89%	-18.60%	11,037	3,719.0
Apranga	2010.10.20	5.63	5.63	0.00%	13.28%	104.73%	116.54%	100	563.0
Agrowill group	2010.10.20	1.26	1.28	-1.56%	2.44%	281.82%	180.00%	5,457	6,875.8
City service	2010.10.19	9.24	9.24	0.00%	1.99%	43.03%	25.20%	14,946	138,105.1
Dvarionių keramika	2010.10.19	1.93	1.93	0.00%	-1.53%	34.97%	16.97%	0	0.0
Grigiškės	2010.10.20	2.38	2.38	0.00%	24.61%	155.91%	158.70%	4,668	11,124.4
Gubernija	2010.10.19	0.84	0.84	0.00%	-6.67%	154.55%	162.50%	0	0.0
Invalda	2010.10.20	5.12	5.20	-1.54%	14.54%	178.26%	89.63%	1,000	5,129.0
Klaipėdos baldai	2010.10.19	3.50	3.50	0.00%	1.45%	96.63%	45.83%	1,360	4,750.1
Klaipėdos nafta	2010.10.19	1.84	1.84	0.00%	2.22%	95.74%	85.86%	16,950	31,067.5
Kauno energija	2010.10.19	2.35	2.35	0.00%	2.17%	-2.08%	16.34%	0	0.0
Lietuvos dujos	2010.10.19	2.26	2.26	0.00%	3.20%	7.62%	-3.00%	15,737	35,428.3
Lietuvos elektrinė	2010.10.20	4.42	4.42	0.00%	3.03%	-13.33%	-5.96%	226	998.9
Lietuvos energija	2010.10.19	2.21	2.21	0.00%	10.50%	-6.36%	-25.08%	10,688	23,660.7
Lifosa	2010.10.19	48.00	48.00	0.00%	0.63%	72.79%	70.82%	15	720.0
Lietuvos jūrų laivininkystė	2010.10.20	0.30	0.30	0.00%	-6.25%	-30.23%	-36.17%	14,952	4,485.6
Limarko laivininkystės kompanija	2010.10.19	0.48	0.48	0.00%	-9.43%	-14.29%	-31.43%	29,000	14,198.0
Linas	2010.10.19	0.39	0.39	0.00%	2.63%	34.48%	30.00%	40,046	15,146.4
Linas Agro Group	2010.10.20	1.91	1.91	0.00%	-2.55%			1,580	3,017.8
Panevėžio statybos trestas	2010.10.20	5.21	5.30	-1.70%	-6.13%	37.47%	35.68%	4,213	22,092.0
Pieno žvaigždės	2010.10.19	4.98	4.98	0.00%	3.32%	69.39%	66.56%	704	3,505.9
Rytų skirstomieji tinklai	2010.10.20	2.33	2.34	-0.43%	0.43%	27.32%	14.78%	3,432	8,015.9
Rokiškio sūris	2010.10.19	5.40	5.40	0.00%	10.20%	80.00%	70.89%	1,885	10,179.0
Šiaulių bankas	2010.10.19	1.07	1.07	0.00%	0.00%	-4.46%	-6.96%	50,163	53,772.6
Sanitas	2010.10.19	18.40	18.40	0.00%	3.95%	93.07%	84.74%	2,266	41,550.7
Snaigė	2010.10.20	1.03	1.04	-0.96%	15.73%	80.70%	41.10%	12,017	12,377.5
Bankas Snoras	2010.10.19	1.33	1.33	0.00%	9.02%	33.00%	15.65%	36,593	48,859.8
Bankas Snoras priv. akcijos	2010.10.19	7.20	7.20	0.00%	2.86%	55.84%	23.08%	0	0.0
Stumbras	2010.10.19	4.74	4.74	0.00%	-0.42%	3.27%	-7.06%	4,157	19,824.8
TEO LT	2010.10.20	2.32	2.32	0.00%	2.65%	26.78%	16.58%	7,000	16,240.0
Ūkio bankas	2010.10.20	1.07	1.08	-0.93%	-2.73%	0.94%	-13.71%	135,114	144,988.4
Utenos trikotažas	2010.10.19	1.41	1.41	0.00%	41.00%	23.68%	18.49%	1,145	1,613.0
Vilniaus baldai	2010.10.20	28.99	29.00	-0.03%	26.10%	222.11%	241.06%	17	492.8
Vilniaus degtinė	2010.10.19	1.55	1.55	0.00%	-6.63%	10.71%	3.33%	3,100	4,805.0
Vilkyškių pieninė	2010.10.19	4.05	4.05	0.00%	7.14%	68.75%	62.65%	1,034	4,187.7
Vakarų skirstomieji tinklai	2010.10.19	232.00	232.00	0.00%	-7.20%	-9.02%	-36.44%	10	2,320.0
Žemaitijos pienas	2010.10.20	1.90	1.91	-0.52%	3.83%	84.47%	86.27%	4,850	9,215.0

Šaltinis: BLOOMBERG

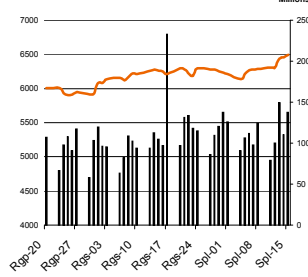
MSCI WORLD INDEX



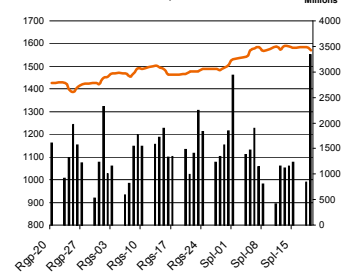
FTSE 100 INDEX



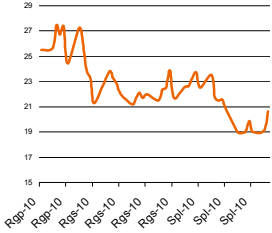
DAX INDEX



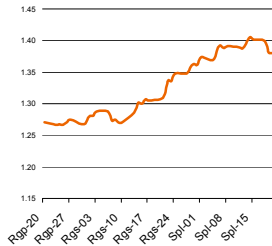
RUSSIAN RTS INDEX \$



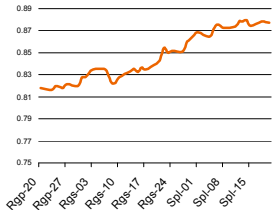
CBOE SPX VOLATILITY INDEX (VIX)



EUR/USD



EUR/GBP

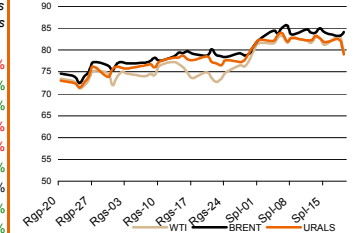


Pasaulio akcijų indeksai

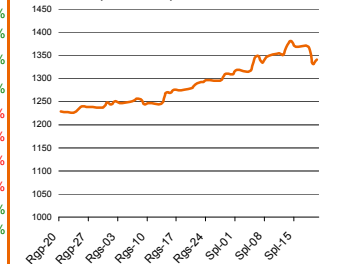
Indekso pavadinimas	Šalis	Pask. sand. data	Indekso vertė	Indekso vertė dieną prieš	Dienos pokytis	Mėnesio pokytis	Nuo metų pradžios	Metinis pokytis
<b>EUROPA</b>								
Euro Stoxx 50 Pr	ES	2010.10.20	2,830.22	2,837.33	-0.25%	0.98%	-4.55%	-3.25%
FTSE 100 INDEX	Didžioji Britanija	2010.10.20	5,689.08	5,703.89	-0.26%	1.54%	5.10%	8.50%
DAX INDEX	Vokietija	2010.10.20	6,474.65	6,490.69	-0.21%	2.90%	8.72%	11.45%
CAC 40 INDEX	Pancūzija	2010.10.20	3,798.62	3,807.17	-0.22%	0.28%	-3.50%	-1.88%
IBEX 35 INDEX	Ispanija	2010.10.20	10,831.00	10,895.30	-0.60%	0.81%	-9.30%	-8.14%
SWISS MARKET INDEX	Šveicarija	2010.10.20	6,456.56	6,471.96	-0.24%	-0.08%	-1.37%	0.45%
MILAN MIB30 INDEX	Italija	39962.00	20,571.00	20,831.00	0.00%	0.00%	0.00%	0.00%
OBX STOCK INDEX	Norvegija	2010.10.20	360.40	359.50	0.24%	3.81%	6.21%	13.74%
OMX STOCKHOLM 30 INDEX	Švedija	2010.10.20	1,094.74	1,095.46	-0.09%	0.18%	15.00%	16.11%
OMX HELSINKI 25 INDEX	Suomija	2010.10.20	2,428.58	2,427.00	0.08%	1.01%	19.50%	23.95%
OMX COPENHAGEN 20 INDEX	Danija	2010.10.20	415.90	409.12	1.69%	0.15%	23.56%	22.37%
<b>BESIVYSTANTI EUROPA</b>								
RUSSIAN RTS INDEX \$	Rusija	2010.10.20	1,546.48	1,570.59	-1.56%	5.39%	7.03%	6.92%
WSE WIG 20 INDEX	Lenkija	2010.10.20	2,594.14	2,626.39	-1.14%	1.62%	8.69%	10.55%
PFTS Index	Ukraina	2010.10.19	719.12	732.64	-1.85%	-9.06%	25.52%	11.06%
BUDAPEST STOCK EXCH INDX	Vengrija	2010.10.20	23,386.93	23,477.20	-0.40%	1.43%	10.16%	8.89%
PRAQUE STOCK EXCH INDEX	Čekija	2010.10.19	1,136.50	1,133.60	0.26%	0.27%	1.72%	-2.79%
CROATIA ZAGREB CROBEX	Kroatija	2010.10.19	1,890.02	1,904.11	-0.74%	-0.60%	-5.69%	-16.57%
BELEX15 INDEX	Serbija	2010.10.19	610.90	608.40	0.41%	-2.09%	-7.97%	-27.24%
SOFIX INDEX	Bulgarija	2010.10.20	361.65	361.74	-0.02%	-7.92%	-15.36%	-24.90%
BUCHAREST BET INDEX	Rumunija	2010.10.20	5,240.25	5,240.66	-0.01%	1.46%	11.72%	12.22%
ISE NATIONAL 100 INDEX	Turkija	2010.10.20	69,687.69	69,838.75	-0.27%	8.34%	31.86%	36.44%
<b>Š. ir P. AMERIKA</b>								
DOW JONES INDUS. AVG	JAV	2010.10.19	10,978.62	11,143.69	-1.48%	2.09%	5.28%	9.33%
NASDAQ COMPOSITE INDEX	JAV	2010.10.20	2,436.95	2,480.66	-1.76%	3.44%	7.39%	12.64%
S&P 500 INDEX	JAV	2010.10.19	1,165.90	1,184.71	-1.59%	2.03%	4.56%	6.86%
BRAZIL BOVESPA INDEX	Brazilija	2010.10.19	69,863.56	71,735.53	-2.61%	2.45%	1.86%	6.98%
MEXICO IPC INDEX	Meksika	2010.10.19	34,452.21	34,919.31	-1.34%	3.54%	7.26%	11.13%
<b>AZIJA</b>								
NIKKEI 225	Japonija	2010.10.20	9,381.60	9,539.45	-1.65%	-2.54%	-11.04%	-9.24%
HANG SENG INDEX	Hong Kongas	2010.10.20	23,563.66	23,763.73	-0.91%	7.14%	7.65%	5.19%
CSI 300 INDEX	Kinija	2010.10.20	3,396.88	3,375.67	0.63%	19.20%	-5.00%	0.57%
BSE SENSEX 30 INDEX	Indija	2010.10.20	19,968.91	19,983.13	-0.06%	0.32%	14.35%	15.95%
KOSPI INDEX	Pietų Korėja	2010.10.20	1,870.44	1,857.32	0.71%	2.06%	11.15%	12.73%
FTSE Bursa Malaysia KLCI	Malajzija	2010.10.20	1,488.09	1,488.65	-0.04%	1.25%	16.92%	17.57%
HO CHI MINH STOCK INDEX	Vietnamas	2010.10.20	442.17	454.25	-2.66%	-3.43%	-10.63%	-28.29%
STOCK EXCH OF THAI INDEX	Tailandas	2010.10.20	986.48	989.27	-0.28%	6.87%	34.30%	35.95%
S&P/ASX 200 INDEX	Australija	2010.10.20	4,624.90	4,655.70	-0.66%	-0.14%	-5.04%	-4.57%
NZX 50 INDEX	Naujoji Zelandija	2010.10.20	3,243.01	3,257.94	-0.46%	0.81%	0.40%	-0.29%

Šaltinis: BLOOMBERG

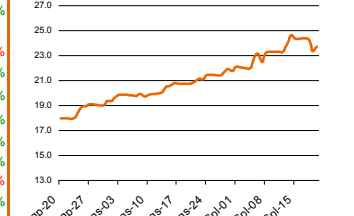
Naftos kaina (SPOT USD/Barelį)



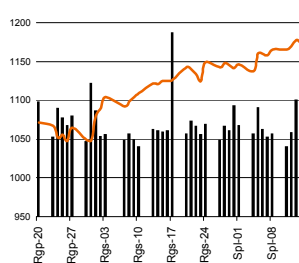
Aukso kaina (SPOT \$/OZ)



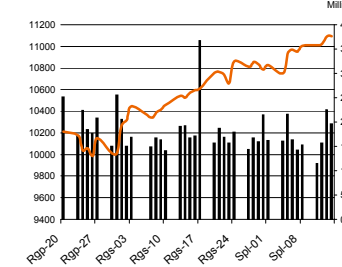
Sidabro kaina (SPOT \$/OZ)



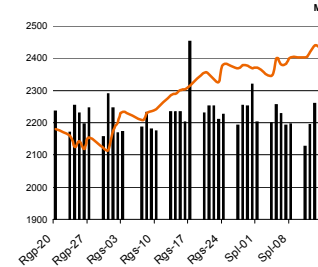
S&P 500 INDEX



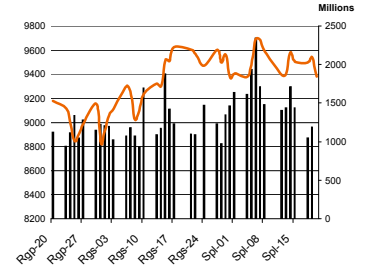
DOW JONES INDUS, AVG



NASDAQ COMPOSITE INDEX



NIKKEI 225 INDEX



Šaltinis: BLOOMBERG

**Kontaktai**

Justa Kaulinytė Maklerė  
 Arūnas Urbonas Makleris  
 Andrius Šuminas Makleris  
 Donatas Užkurelis Analitikas

[Justa.Kaulinyte@swedbank.lt](mailto:Justa.Kaulinyte@swedbank.lt)  
[Arunas.Urbonas@swedbank.lt](mailto:Arunas.Urbonas@swedbank.lt)  
[Andrius.Suminas@swedbank.lt](mailto:Andrius.Suminas@swedbank.lt)  
[Donatas.Uzkurelis@swedbank.lt](mailto:Donatas.Uzkurelis@swedbank.lt)

8 5 258 2505  
 8 5 258 2515  
 8 5 258 2295  
 8 5 268 4395

**Swedbank analizės rasite Bloomberg terminale įrašę ABHA <GO> arba HBMR <GO>**

Dėmesio: Ši apžvalga nėra pasiūlymas įsigyti ar perleisti apžvalgoje nurodytas finansines priemones ar finansines priemones nurodytose šalyse bei biržose. Visa pateikta informacija yra surinkta iš viešai prieinamų šaltinių (monių, vertybinių popierių biržų, naujienų agent neatikome informacijos tikrinimo ir vertinimo, dėl to negarantuojame informacijos tikslumo, pilnutinumo ar aktualumo. Pateikta informacija yra parodomąjio pobūdžio ir yra neapsaugota nuo palyginamumo problemų, dėl imonių keičiamos apskaitos ir finansinės atskaitomybės par. (t.y. pasikeitę apskaitos standartai, finansinių atskaitų konsolidavimo praktikos pasikeitimas ir pan.). Dėl šios priežasties praėjusių ir ankstesniųjų metų palyginamieji duomenys gali būti neprieinami.

© "Swedbank", 2010. Visos teisės saugomos. Be "Swedbank" grupės pritarimo draudžiama kopijuoti, spausdinti, atgaminti, cituoti ar bet kaip kitaip naudoti pateiktą informaciją. "Swedbank", AB neturi daugiau kaip 5% nuosavybės dalies šiame tyrime išvardintose imonėse. Daug pateikiama interneto tinklalapyje: <http://www.swedbank.eu/disclosures/discclaimer2009.pdf>