

Naujienos

Vakar JAV investuotojų nuotaiikas atspindintis **S&P 500** indeksas kilo 1.05 proc. iki 1178.17 punktų. Investuotojus pradžiugino geri **Boeing** ir **Yahoo** kompanijų ketvirtiniai rezultatai.

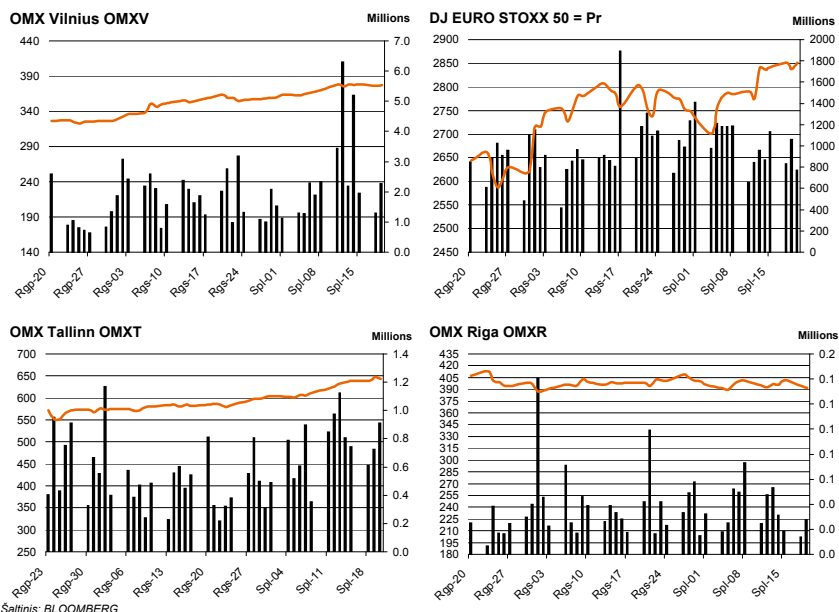
Šiandien Azijos investuotojų nuotaiikas buvo ramios - **MSCI Asia Pacific** indeksas 9:30 val. buvo pakritęs 0.2 proc. Investuotojus nuvilė Kinijos III ketvirčio BVP rezultatai. Kinijos BVP III ketvirčio augo 10.6 proc. ir tai buvo mažiausias augo per šiuos metus.

Dow Jones Euro Stoxx 50 gruodžio mėn. ateities sandoris rodo, kad prekyba Vakarų Europos biržose prasidės ramiai – 9.30 val. ateities sandoris fiksuoja 0.05 proc. neigiamą pokytį.

NASDAQ OMX Vilnius indeksas vakar pakrito 0.42 proc. Buvo sudaryti 697 sandoriai už 2.68 mln. litų. Didžiausia 814 tūkst. litų apyvarta vakar pasižymėjo **TEO LT** akcijos. Šių akcijų vertė krito 0.43 proc.

NASDAQ OMX Riga indeksas vakar pašoko 2.62 proc. Sudaryta 40 sandorių už 16 tūkst. latų (78 tūkst. litų).

NASDAQ OMX Tallinn indeksas vakar pasmuko 0.75 proc. Buvo sudaryta 519 sandorių už 1.05 mln. eurų (3.63 mln. litų). **Tallink Grupp** akcijų apyvarta siekė 510 tūkst. eurų. Kaina nusirito 2.70 proc. iki 0.72 EUR.



Šaltinis: BLOOMBERG

Baltijos šalių indeksai

Pavadinimas	Pask. Sand. data	Indekso vertė	Uždarymo prieš d.	Dienos pokytis	Mėnesio pokytis	Nuo metų pradžios	Metinis pokytis
OMX VILNIUS OMXV	2010.10.20	375.83	377.42	-0.42%	4.68%	43.58%	34.06%
OMX TALLINN OMXT	2010.10.20	643.24	648.13	-0.75%	9.82%	58.99%	48.81%
OMX RIGA OMXR	2010.10.20	401.85	391.58	2.62%	1.87%	44.06%	24.86%
OMX Baltic Benchmark TR	2010.10.20	504.64	503.63	0.20%	6.56%	60.50%	49.73%
OMX Baltic 10	2010.10.20	163.01	164.15	-0.70%	6.80%	39.15%	30.80%

Šaltinis: BLOOMBERG

Vakar dieną paskelbti pasaulio ekonominiai duomenys

Vakar svarbių pasaulio dienos ekonominių duomenų nebuvo skelbta

Šaltinis: Nasdaq OMX ir BLOOMBERG

Planuojami pasaulio dienos ekonominiai duomenys

11:00 val. Euro zonos spalio mėn. gamybos užsakymų rodiklis. Prognozuojama, kad rodiklis smuko nuo 54.1 iki 53.7 reikšmės palyginus su praėjusiu mėn.

15:30 JAV savaitės bedarbystės paraiškų skaičius. Prognozuojama, kad paraiškų skaičius sumažėjo nuo 462 tūkst. iki 455 tūkst.

15:30 JAV spalio mėn. Filadelfijos FED gamintojų rodiklis. Prognozuojama, kad rodiklis augo nuo -0.7 iki 2 reikšmės palyginus su praėjusiu mėn.

17:00 val. JAV rugsėjo mėn. ateities tendencijų rodiklis. Prognozuojama, kad rodiklis nepakito ir liko 0.3 proc.

Šaltinis: BLOOMBERG

Planuojami Baltijos biržų dienos įvykiai

Šiandien biržoje pranešimų apie bendrovių skelbiamus įvykius nėra numatyta

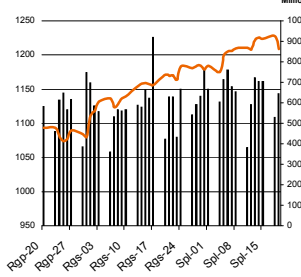
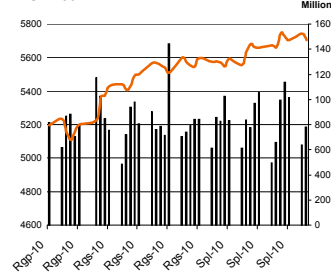
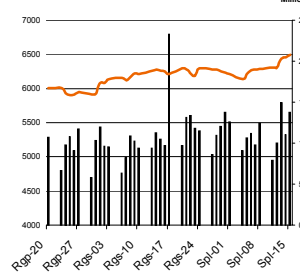
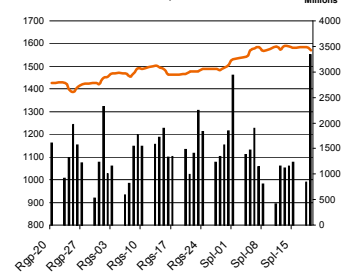
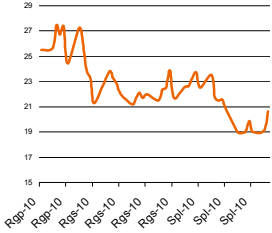
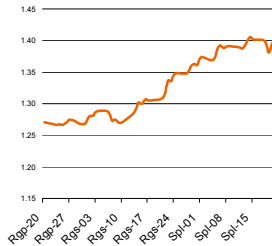
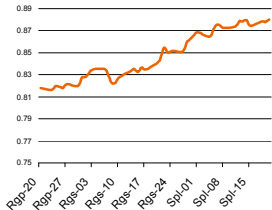
Šaltinis: BLOOMBERG

NASDAQ OMX Vilnius prekybos rezultatai

Pavadinimas	Pask. sand. data	Kaina	Vakar užd. kaina	Dienos pokytis	Mėnesio pokytis	Nuo metų pradžios	Metinis pokytis	Kiekis	Apyvarta
Imonių Grupė Alitė	2010.10.20	0.50	0.50	0.00%	0.00%			1,214	602.7
ALT Investicijos	2010.10.20	0.48	0.50	-4.00%	-5.88%	-20.00%	-25.00%	90	43.2
Anykščių vynas	2010.10.20	0.35	0.35	0.00%	0.00%	-7.89%	-12.50%	11,900	4,165.0
Apranga	2010.10.20	5.53	5.63	-1.78%	11.94%	101.09%	117.72%	18,231	100,486.0
Agrowill group	2010.10.20	1.29	1.28	0.78%	6.61%	290.91%	222.50%	16,373	20,728.3
City service	2010.10.20	9.24	9.24	0.00%	2.90%	43.03%	30.88%	11,481	105,845.8
Dvarionių keramika	2010.10.20	1.93	1.93	0.00%	-1.53%	34.97%	16.97%	0	0.0
Grigiškės	2010.10.20	2.40	2.38	0.84%	23.08%	158.06%	163.74%	44,194	104,719.8
Gubernija	2010.10.20	0.84	0.84	0.00%	5.00%	154.55%	162.50%	0	0.0
Invalda	2010.10.20	5.17	5.20	-0.58%	19.68%	180.98%	106.80%	28,639	147,451.2
Klaipėdos baldai	2010.10.20	3.53	3.50	0.86%	2.32%	98.31%	47.70%	558	1,962.0
Klaipėdos nafta	2010.10.20	1.82	1.84	-1.09%	1.68%	93.62%	89.58%	18,047	32,794.6
Kauno energija	2010.10.20	2.35	2.35	0.00%	2.17%	-2.08%	16.34%	0	0.0
Lietuvos dujos	2010.10.20	2.25	2.26	-0.44%	4.65%	7.14%	-1.32%	7,320	16,439.0
Lietuvos elektrinė	2010.10.20	4.42	4.42	0.00%	-0.45%	-13.33%	-7.92%	226	998.9
Lietuvos energija	2010.10.20	2.22	2.21	0.45%	13.27%	-5.93%	-21.28%	8,900	19,769.3
Lifosa	2010.10.20	47.51	48.00	-1.02%	0.59%	71.02%	69.68%	24	1,140.2
Lietuvos jūrų laivininkystė	2010.10.20	0.30	0.30	0.00%	-6.25%	-30.23%	-36.17%	364,971	105,996.1
Limarko laivininkystės kompanija	2010.10.20	0.48	0.48	0.00%	-7.69%	-14.29%	-31.43%	17,500	8,400.0
Linus	2010.10.20	0.38	0.39	-2.56%	-5.00%	31.03%	40.74%	21,506	8,102.5
Linus Agro Group	2010.10.20	1.91	1.91	0.00%	-1.55%			30,855	58,963.3
Panevėžio statybos trestas	2010.10.20	5.27	5.30	-0.57%	-4.18%	39.05%	42.43%	16,592	86,652.0
Pieno žvaigždės	2010.10.20	5.00	4.98	0.40%	4.60%	70.07%	67.22%	215,747	1,078,735.0
Rytų skirstomieji tinklai	2010.10.20	2.34	2.34	0.00%	1.30%	27.87%	17.00%	40,032	93,651.9
Rokiškio sūris	2010.10.20	5.40	5.40	0.00%	13.92%	80.00%	77.05%	0	0.0
Šiaulių bankas	2010.10.20	1.07	1.07	0.00%	2.88%	-4.46%	-2.73%	11,000	11,745.0
Sanitas	2010.10.20	18.39	18.40	-0.05%	5.99%	92.97%	89.59%	363	6,673.1
Snaigė	2010.10.20	1.05	1.04	0.96%	19.32%	84.21%	47.89%	173,262	180,611.5
Bankas Snoras	2010.10.20	1.31	1.33	-1.50%	9.17%	31.00%	20.18%	65,701	86,660.6
Bankas Snoras priv. akcijos	2010.10.20	7.20	7.20	0.00%	2.86%	55.84%	37.40%	0	0.0
Stumbras	2010.10.20	4.74	4.74	0.00%	-0.63%	3.27%	-3.85%	2,704	12,880.6
TEO LT	2010.10.20	2.31	2.32	-0.43%	3.13%	26.23%	16.67%	351,165	814,124.1
Ūkio bankas	2010.10.20	1.08	1.08	0.00%	-0.92%	1.89%	-10.00%	326,498	349,888.4
Utenos trikotažas	2010.10.20	1.34	1.41	-4.96%	31.37%	17.54%	11.67%	24,198	32,667.7
Vilniaus baldai	2010.10.20	28.00	29.00	-3.45%	21.74%	211.11%	249.13%	212	5,982.5
Vilniaus degtinė	2010.10.20	1.55	1.55	0.00%	-3.13%	10.71%	3.33%	0	0.0
Vilkyškių pieninė	2010.10.20	4.02	4.05	-0.74%	6.35%	67.50%	58.89%	3,645	14,512.5
Vakarų skirstomieji tinklai	2010.10.20	232.00	232.00	0.00%	0.87%	-9.02%	-33.71%	0	0.0
Žemaitijos pienas	2010.10.20	1.91	1.91	0.00%	6.70%	85.44%	91.00%	8,076	15,346.7

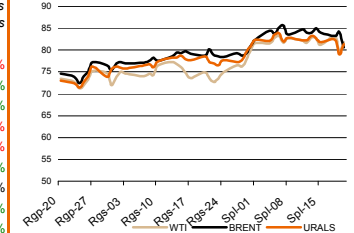
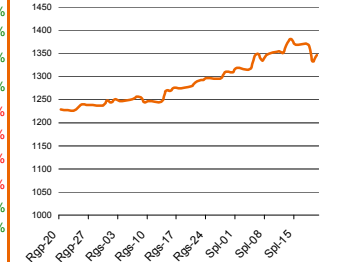
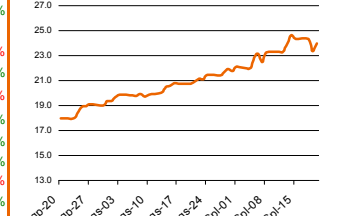
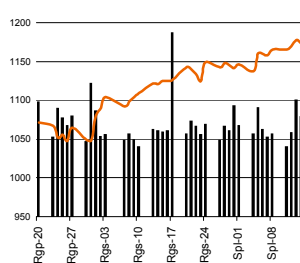
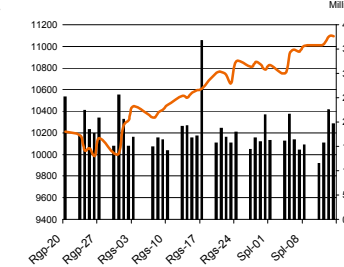
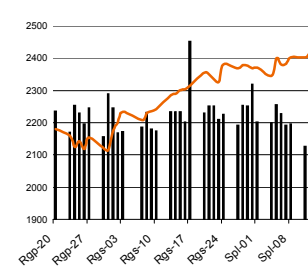
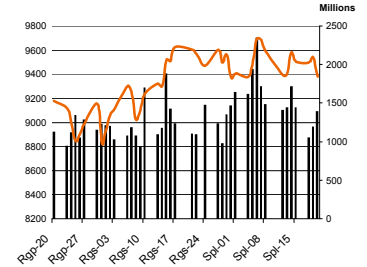
Šaltinis: Nasdaq OMX

Šaltinis: BLOOMBERG

MSCI WORLD INDEX

FTSE 100 INDEX

DAX INDEX

RUSSIAN RTS INDEX \$

BOE SPX VOLATILITY INDEX (VIX)

EUR/USD

EUR/GBP

Pasaulio akcijų indeksai

Indekso pavadinimas	Šalis	Pask. sand. data	Indekso vertė	Indekso vertė dieną prieš	Dienos pokytis	Mėnesio pokytis	Nuo metų pradžios	Metinis pokytis
EUROPA								
Euro Stoxx 50 Pr	ES	2010.10.21	2,851.52	2,837.33	0.50%	2.04%	-3.83%	-2.90%
FTSE 100 INDEX	Didžioji Britanija	2010.10.20	5,728.93	5,703.89	0.44%	2.74%	5.84%	8.96%
DAX INDEX	Vokietija	2010.10.20	6,524.55	6,490.69	0.52%	3.96%	9.52%	11.85%
CAC 40 INDEX	Pancūzija	2010.10.20	3,828.15	3,807.17	0.55%	1.16%	-2.75%	-1.16%
IBEX 35 INDEX	Ispanija	2010.10.20	10,896.90	10,895.30	0.01%	1.25%	-8.74%	-8.24%
SWISS MARKET INDEX	Šveicarija	2010.10.20	6,477.20	6,471.96	0.08%	0.88%	-1.05%	0.66%
MILAN MIB30 INDEX	Italija	39962.00	20,571.00	20,831.00	0.00%	0.00%	0.00%	0.00%
OBX STOCK INDEX	Norvegija	2010.10.21	362.34	362.34	0.00%	3.47%	6.78%	14.47%
OMX STOCKHOLM 30 INDEX	Švedija	2010.10.20	1,098.88	1,095.46	0.31%	0.00%	15.46%	16.88%
OMX HELSINKI 25 INDEX	Suomija	2010.10.20	2,451.64	2,427.00	1.02%	2.29%	20.62%	25.64%
OMX COPENHAGEN 20 INDEX	Danija	2010.10.20	421.93	409.12	3.13%	1.05%	25.32%	23.61%
BESIVYSTANTI EUROPA								
RUSSIAN RTS INDEX \$	Rusija	2010.10.21	1,567.90	1,556.74	0.63%	5.97%	8.44%	8.28%
WSE WIG 20 INDEX	Lenkija	2010.10.20	2,615.81	2,626.39	-0.40%	1.01%	9.51%	10.34%
PFTS Index	Ukraina	2010.10.20	719.12	719.12	0.00%	-9.57%	25.52%	13.41%
BUDAPEST STOCK EXCH INDX	Vengrija	2010.10.20	23,628.15	23,477.20	0.64%	3.40%	11.31%	10.46%
PRAGUE STOCK EXCH INDEX	Čekija	2010.10.20	1,131.70	1,136.50	-0.42%	-0.52%	1.29%	-2.72%
CROATIA ZAGREB CROBEX	Kroatija	2010.10.20	1,877.72	1,890.02	-0.65%	-1.57%	-6.30%	-16.08%
BELEX15 INDEX	Serbija	2010.10.20	612.38	610.90	0.24%	-2.46%	-7.74%	-26.69%
SOFIX INDEX	Bulgarija	2010.10.20	344.46	361.74	-2.02%	-9.52%	-17.04%	-25.46%
BUCHAREST BET INDEX	Rumunija	2010.10.20	5,254.27	5,240.66	0.26%	0.20%	12.02%	13.25%
ISE NATIONAL 100 INDEX	Turkija	2010.10.21	69,636.25	69,364.54	0.00%	8.17%	31.31%	35.23%
Š. ir P. AMERIKA								
DOW JONES INDUS. AVG	JAV	2010.10.20	11,107.97	10,978.62	1.18%	3.22%	6.52%	11.65%
NASDAQ COMPOSITE INDEX	JAV	2010.10.21	2,457.39	2,436.95	0.84%	4.60%	8.30%	14.26%
S&P 500 INDEX	JAV	2010.10.20	1,178.17	1,165.90	1.05%	3.37%	5.66%	8.95%
BRAZIL BOVESPA INDEX	Brazilija	2010.10.20	70,404.68	69,863.58	0.77%	3.97%	2.65%	7.51%
MEXICO IPC INDEX	Meksika	2010.10.20	34,880.47	34,452.21	1.24%	4.76%	8.59%	12.92%
AZIJA								
NIKKEI 225	Japonija	2010.10.21	9,376.48	9,381.60	-0.05%	-2.35%	-11.09%	-9.26%
HANG SENG INDEX	Honk Kongas	2010.10.21	23,554.64	23,556.50	-0.07%	6.99%	7.62%	5.47%
CSI 300 INDEX	Kinija	2010.10.21	3,389.36	3,396.88	-1.27%	17.37%	-6.20%	-0.46%
BSE SENSEX 30 INDEX	Indija	2010.10.21	20,019.91	19,872.15	0.59%	-0.06%	14.45%	17.52%
KOSPI INDEX	Pietų Korėja	2010.10.21	1,874.69	1,870.44	0.23%	2.30%	11.41%	13.35%
FTSE Bursa Malaysia KLCI	Malaizija	2010.10.21	1,489.93	1,486.78	0.22%	0.95%	17.07%	18.25%
HO CHI MINH STOCK INDEX	Vietnamas	2010.10.21	445.05	442.17	0.65%	-1.82%	-10.05%	-28.04%
STOCK EXCH OF THAI INDEX	Tailandas	2010.10.21	990.08	988.11	0.20%	5.64%	34.79%	38.21%
S&P/ASX 200 INDEX	Australija	2010.10.21	4,622.90	4,624.90	-0.04%	0.12%	-5.09%	-4.46%
NZX 50 INDEX	Naujoji Zelandija	2010.10.21	3,264.92	3,243.01	0.68%	0.87%	1.08%	1.45%

Šaltinis: BLOOMBERG

Naftos kaina (SPOT USD/Barelį)

Aukso kaina (SPOT \$/OZ)

Sidabro kaina (SPOT \$/OZ)

S&P 500 INDEX

DOW JONES INDUS, AVG

NASDAQ COMPOSITE INDEX

NIKKEI 225 INDEX


Šaltinis: BLOOMBERG

Kontaktai

Justa Kaulinytė	Maklėrė
Arūnas Urbonas	Maklėris
Andrius Šuminas	Maklėris
Donatas Užkurelis	Analitikas

Justa.Kaulinyte@swedbank.lt
Arunas.Urbonas@swedbank.lt
Andrius.Suminas@swedbank.lt
Donatas.Uzkurelis@swedbank.lt

8 5 258 2505
 8 5 258 2515
 8 5 258 2295
 8 5 268 4395

Swedbank analizės rasite Bloomberg terminale įrašę ABHA <GO> arba HBMR <GO>

Dėmesio: Ši apžvalga nėra pasiūlymas įsigyti ar perleisti apžvalgoje nurodytas finansines priemones ar finansines priemones nurodytose šalyse bei biržose. Visa pateikta informacija yra surinkta iš viešai prieinamų šaltinių (imonių, vertybinių popierių biržų, naujienų agent neatikome informacijos tikrinimo ir vertinimo, dėl to negarantuojame informacijos tikslumo, pilnutumo ar aktualumo. Pateikta informacija yra parodomąjio pobūdžio ir yra neapsaugota nuo palyginamumo problemų, dėl imonių keičiamos apskaitos ir finansinės atskaitomybės par. (t.y. pasikeitę apskaitos standartai, finansinių ataskaitų konsolidavimo praktikos pasikeitimas ir pan.). Dėl šios priežasties praėjusių ir ankstesniųjų metų palyginamieji duomenys gali būti neprieinami.

© "Swedbank", 2010. Visos teisės saugomos. Be "Swedbank" grupės pritarimo draudžiama kopijuoti, spausdinti, atgaminti, cituoti ar bet kaip kitaip naudoti pateiktą informaciją. "Swedbank", AB neturi daugiau kaip 5% nuosavybės dalies šiame tyrime išvardintose imonėse. Daug pateikiama interneto tinklalapyje: <http://www.swedbank.eu/disclosures/discclaimer2009.pdf>