

Naujienos

Vakar JAV investuotojų nuotaiikas atspindintis **S&P 500** indeksas kilo 0.18 proc. iki 1180.26 punktų. Investuotojus pradžiugino geri **EBay** ir **McDonald's** kompanijų ketvirtiniai rezultatai.

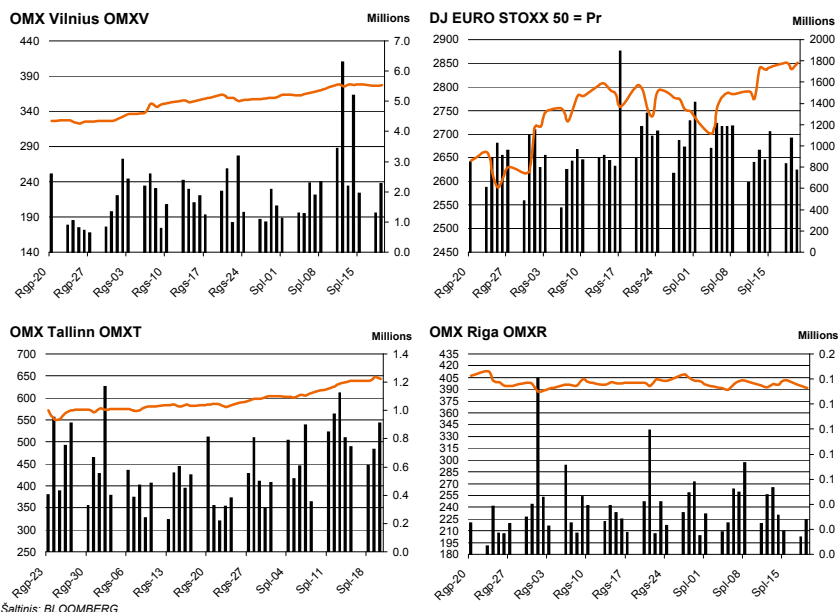
Šiandien Azijos investuotojų nuotaiikas buvo optimistinės - **MSCI Asia Pacific** indeksas 9:30 val. buvo pakilęs 0.5 proc. Investuotojus nudžiugino gerai **LG Display** ir **Tata Consultancy Services** kompanijų III ketvirčio rezultatai.

Dow Jones Euro Stoxx 50 gruodžio mėn. ateities sandoris rodo, kad prekyba Vakarų Europos biržose prasidės ramiai – 9.30 val. ateities sandoris fiksuoja 0.15 proc. neigiamą pokytį.

NASDAQ OMX Vilnius indeksas vakar kilo 1.01 proc. Buvo sudaryti 808 sandoriai už 4.66 mln. litų. **TEO LT** ir **Ūkio banko** akcijų apyvartos vakar buvo įspūdingos. Atitinkamai suprekiauta už 2.06 mln. litų ir 1.14 mln. litų.

NASDAQ OMX Riga indeksas vakar nusmuko 1.43 proc. Sudaryti 56 sandoriai už 20 tūkst. latų (96 tūkst. litų).

NASDAQ OMX Tallinn indeksas vakar kilstelėjo 0.91 proc. Buvo sudaryti 445 sandoriai už 1.57 mln. eurų (5.41 mln. litų). **Tallink Grupp** akcijų apyvarta viršijo 1 mln. eurų, iš kurių 2 sutartiniais sandoriais perleista akcijų už 504 tūkst. eurų. Kaina augo 1.39 proc. iki 0.73 EUR.



Šaltinis: BLOOMBERG

Baltijos šalių indeksai

Pavadinimas	Pask. Sand. data	Indekso vertė	Uždarymo prieš d.	Dienos pokytis	Mėnesio pokytis	Nuo metų pradžios	Metinis pokytis
OMX VILNIUS OMXV	2010.10.21	379.61	375.83	1.00%	5.79%	45.02%	35.37%
OMX TALLINN OMXT	2010.10.21	649.08	643.24	0.91%	10.97%	60.43%	53.37%
OMX RIGA OMXR	2010.10.21	396.12	401.85	-1.43%	-1.57%	42.01%	26.39%
OMX Baltic Benchmark TR	2010.10.21	505.54	504.64	0.18%	7.15%	60.78%	53.26%
OMX Baltic 10	2010.10.21	165.08	163.01	1.27%	8.44%	40.92%	34.54%

Šaltinis: BLOOMBERG

Vakar dieną paskelbti pasaulio ekonominiai duomenys

Euro zonos spalio mėn. gamybos užsakymų rodiklis sumažėjo nuo 53.7 iki 53.2 reikšmės.

JAV savaitės bedarbystės paraiškų skaičius sumažėjo nuo 475 tūkst. iki 452 tūkst.

JAV spalio mėn. Filadelfijos FED gamintojų rodiklis augo nuo -0.7 iki 1 reikšmės.

JAV rugsėjo mėn. ateities tendencijų rodiklis nepakito ir liko 0.3 proc.

Šaltinis: BLOOMBERG

Planuojami pasaulio dienos ekonominiai duomenys

11:00 Vokietijos spalio mėn. IFO pasitikėjimo verslu rodiklis. Prognozuojama, kad rodiklis sumažės nuo 106.8 iki 106.5 reikšmės palyginus su praėjusiu mėnesiu.

Šaltinis: BLOOMBERG

Planuojami Baltijos biržų dienos įvykiai

2010 m. spalio 22 d. (penktadienis) – **Agrowill Group (AVG1L)** – Nėeilinis visuotinis akcininkų susirinkimas
 2010 m. spalio 22 d. (penktadienis) – **TEO LT (TEO1L)** – 2010 m. 9 mėnesių tarpinė konsoliduota finansinė atskaitomybė
 2010 m. spalio 22 d. (penktadienis) – **Tallinna Vesi (TVEAT)** – Finansiniai duomenys

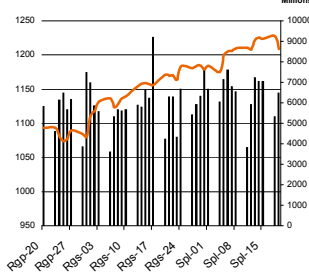
Šaltinis: Nasdaq OMX

NASDAQ OMX Vilnius prekybos rezultatai

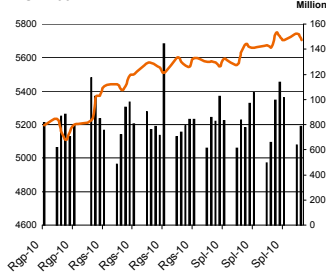
Pavadinimas	Pask. sand. data	Kaina	Vakar užd. kaina	Dienos pokytis	Mėnesio pokytis	Nuo metų pradžios	Metinis pokytis	Kiekis	Apyvarta
Imonių Grupė Alita	2010.10.21	0.50	0.50	0.00%	0.00%			1,581	780.5
ALT Investicijos	2010.10.21	0.48	0.48	0.00%	-2.04%	-20.00%	-27.27%	1,547	742.6
Anykščių vynas	2010.10.21	0.35	0.35	0.00%	0.00%	-7.89%	-14.63%	0	0.0
Apranga	2010.10.21	5.69	5.53	2.89%	13.12%	106.91%	124.90%	12,253	68,822.3
Agrowill group	2010.10.21	1.28	1.29	-0.78%	6.67%	287.88%	228.21%	69,721	88,915.0
City service	2010.10.21	9.55	9.24	3.35%	6.58%	47.83%	31.00%	31,574	300,978.5
Dvarionių keramika	2010.10.21	1.93	1.93	0.00%	-1.53%	34.97%	16.97%	0	0.0
Grigiškės	2010.10.21	2.42	2.40	0.83%	19.80%	160.22%	165.93%	14,140	33,932.6
Gubernija	2010.10.21	0.84	0.84	0.00%	-6.67%	154.55%	162.50%	0	0.0
Invalda	2010.10.21	5.38	5.17	4.06%	25.12%	192.39%	125.10%	16,847	88,590.6
Klaipėdos baldai	2010.10.21	3.53	3.53	0.00%	9.63%	98.31%	47.70%	0	0.0
Klaipėdos nafta	2010.10.21	1.82	1.82	0.00%	3.41%	93.62%	89.58%	1,699	3,107.2
Kauno energija	2010.10.21	2.35	2.35	0.00%	2.17%	-2.08%	1.29%	0	0.0
Lietuvos dujos	2010.10.21	2.26	2.25	0.44%	6.60%	7.62%	-1.74%	17,830	40,130.3
Lietuvos elektrinė	2010.10.21	4.33	4.42	-2.04%	-2.48%	-15.10%	-3.78%	3,453	14,984.7
Lietuvos energija	2010.10.21	2.22	2.22	0.00%	9.90%	-5.93%	-20.71%	7,468	16,560.2
Lifosa	2010.10.21	47.50	47.51	-0.02%	-0.84%	70.99%	70.56%	31	1,472.5
Lietuvos jūrų laivininkystė	2010.10.21	0.30	0.30	0.00%	-6.25%	-30.23%	-36.17%	147,540	42,882.0
Limarko laivininkystės kompanija	2010.10.21	0.48	0.48	0.00%	-7.69%	-14.29%	-31.43%	17,100	8,224.0
Linus	2010.10.21	0.38	0.38	0.00%	2.70%	31.03%	40.74%	3,368	1,279.8
Linus Agro Group	2010.10.21	1.91	1.91	0.00%	-1.04%			67,588	128,632.2
Panevėžio statybos trestas	2010.10.21	5.24	5.27	-0.57%	-3.32%	38.26%	48.44%	12,022	62,806.1
Pieno žvaigždės	2010.10.21	5.00	5.00	0.00%	4.82%	70.07%	66.67%	28,650	143,255.0
Rytų skirstomieji tinklai	2010.10.21	2.34	2.34	0.00%	0.43%	27.87%	17.59%	13,887	32,416.1
Rokiškio sūris	2010.10.21	5.37	5.40	-0.56%	14.74%	79.00%	76.07%	4,598	24,229.9
Šiaulių bankas	2010.10.21	1.07	1.07	0.00%	1.90%	-4.46%	0.94%	25,154	27,006.3
Sanitas	2010.10.21	18.75	18.39	1.96%	7.14%	96.75%	87.88%	2,900	53,681.6
Snaigė	2010.10.21	1.05	1.05	0.00%	19.32%	84.21%	52.17%	52,081	54,664.1
Bankas Snoras	2010.10.21	1.34	1.31	2.29%	10.74%	34.00%	18.58%	29,857	39,631.2
Bankas Snoras priv. akcijos	2010.10.21	7.20	7.20	0.00%	4.35%	55.84%	25.44%	1,380	9,894.0
Stumbras	2010.10.21	4.70	4.74	-0.84%	-0.63%	2.40%	-2.69%	12,082	57,352.2
TEO LT	2010.10.21	2.33	2.31	0.87%	4.02%	27.32%	18.27%	887,852	2,062,709.8
Ūkio bankas	2010.10.21	1.10	1.08	1.85%	0.92%	3.77%	-5.17%	1,038,232	1,138,142.3
Utenos trikotažas	2010.10.21	1.38	1.34	2.99%	35.29%	21.05%	15.00%	23,952	33,038.8
Vilniaus baldai	2010.10.21	30.49	28.00	8.89%	32.62%	238.78%	280.17%	1,806	53,140.8
Vilniaus degtinė	2010.10.21	1.55	1.55	0.00%	0.00%	10.71%	3.33%	0	0.0
Vilkyškių pieninė	2010.10.21	4.03	4.02	0.25%	8.33%	67.92%	58.04%	1,800	7,288.8
Vakarų skirstomieji tinklai	2010.10.21	232.00	232.00	0.00%	0.87%	-9.02%	-30.33%	0	0.0
Žemaitijos pienas	2010.10.21	1.91	1.91	0.00%	7.30%	85.44%	107.61%	13,000	24,744.0

Šaltinis: BLOOMBERG

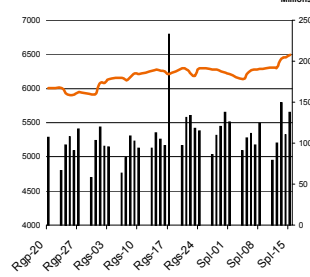
MSCI WORLD INDEX



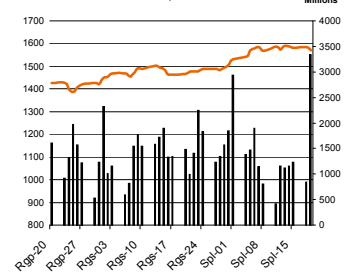
FTSE 100 INDEX



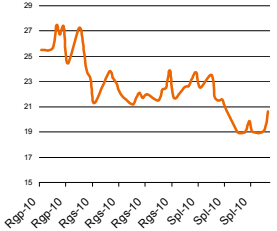
DAX INDEX



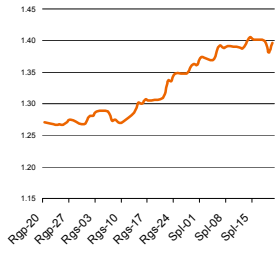
RUSSIAN RTS INDEX \$



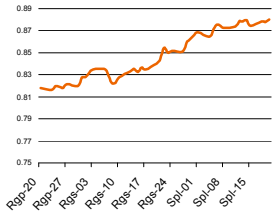
BOE SPX VOLATILITY INDEX (VIX)



EUR/USD



EUR/GBP

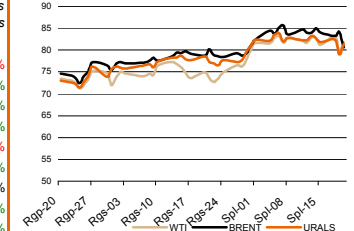


Pasaulio akcijų indeksai

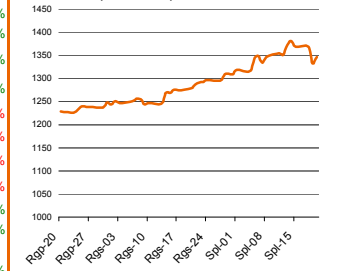
Indekso pavadinimas	Šalis	Pask. sand. data	Indekso vertė	Indekso vertė dieną prieš	Dienos pokytis	Mėnesio pokytis	Nuo metų pradžios	Metinis pokytis
EUROPA								
Euro Stoxx 50 Pr	ES	2010.10.22	2,882.29	2,851.52	1.08%	4.71%	-2.79%	-0.69%
FTSE 100 INDEX	Didžioji Britanija	2010.10.21	5,757.86	5,728.93	0.50%	3.71%	6.37%	10.57%
DAX INDEX	Vokietija	2010.10.21	6,611.01	6,524.55	1.33%	6.49%	10.97%	14.72%
CAC 40 INDEX	Pancūzija	2010.10.21	3,878.27	3,828.15	1.31%	3.83%	-1.47%	1.50%
IBEX 35 INDEX	Ispanija	2010.10.21	10,892.30	10,896.90	-0.04%	3.19%	-8.77%	-7.92%
SWISS MARKET INDEX	Šveicarija	2010.10.21	6,512.19	6,477.20	0.54%	2.64%	-0.52%	1.66%
MILAN MIB30 INDEX	Italija	39962.00	20,571.00	20,831.00	0.00%	0.00%	0.00%	0.00%
OBX STOCK INDEX	Norvegija	2010.10.22	366.39	366.39	0.00%	6.10%	7.98%	17.45%
OMX STOCKHOLM 30 INDEX	Švedija	2010.10.21	1,116.63	1,098.89	1.61%	2.90%	17.33%	20.39%
OMX HELSINKI 25 INDEX	Suomija	2010.10.21	2,515.26	2,451.64	2.60%	6.41%	23.75%	29.98%
OMX COPENHAGEN 20 INDEX	Danija	2010.10.21	426.99	421.93	1.20%	2.25%	26.82%	27.20%
BESIVYSTANTI EUROPA								
RUSSIAN RTS INDEX \$	Rusija	2010.10.21	1,603.90	1,604.86	-0.53%	8.08%	10.51%	10.22%
WSE WIG 20 INDEX	Lenkija	2010.10.21	2,653.94	2,615.81	1.46%	2.42%	11.10%	12.07%
PFTS Index	Ukraina	2010.10.21	738.19	719.12	2.65%	-7.01%	28.85%	19.90%
BUDAPEST STOCK EXCH INDX	Vengrija	2010.10.21	23,665.50	23,628.15	0.16%	3.76%	11.49%	11.09%
PRAGUE STOCK EXCH INDEX	Čekija	2010.10.21	1,140.00	1,131.70	0.73%	0.96%	2.03%	-0.97%
CROATIA ZAGREB CROBEX	Kroatija	2010.10.21	1,879.38	1,877.72	0.09%	-1.00%	-6.22%	-15.83%
BELEX15 INDEX	Serbija	2010.10.21	617.52	612.38	0.84%	-1.69%	-6.97%	-24.95%
SOFIX INDEX	Bulgarija	2010.10.21	346.39	354.45	-2.27%	-11.58%	-18.93%	-26.23%
BUCHAREST BET INDEX	Rumunija	2010.10.21	5,257.58	5,254.27	0.06%	0.95%	12.09%	13.29%
ISE NATIONAL 100 INDEX	Turkija	2010.10.21	70,450.31	69,364.54	1.57%	9.26%	33.37%	38.09%
Š. ir P. AMERIKA								
DOW JONES INDUS. AVG	JAV	2010.10.21	11,146.57	11,107.97	0.35%	3.79%	6.89%	10.57%
NASDAQ COMPOSITE INDEX	JAV	2010.10.22	2,459.67	2,457.39	0.09%	5.36%	8.40%	13.60%
S&P 500 INDEX	JAV	2010.10.21	1,180.26	1,178.17	0.18%	4.05%	5.84%	7.99%
BRAZIL BOVESPA INDEX	Brazilija	2010.10.21	69,652.10	70,404.68	-1.07%	1.94%	1.55%	5.32%
MEXICO IPC INDEX	Meksika	2010.10.21	34,965.25	34,880.47	0.24%	5.29%	8.86%	13.66%
AZIJIA								
NIKKEI 225	Japonija	2010.10.22	9,426.71	9,376.48	0.51%	-1.48%	-10.64%	-8.21%
HANG SENG INDEX	Honk Kongas	2010.10.22	23,612.65	23,649.48	-0.16%	7.10%	7.96%	6.31%
CSI 300 INDEX	Kinija	2010.10.22	3,384.66	3,374.69	0.66%	18.88%	-5.00%	1.48%
BSE SENSEX 30 INDEX	Indija	2010.10.22	20,295.34	20,260.58	0.23%	1.83%	16.28%	20.95%
KOSPI INDEX	Pietų Korėja	2010.10.22	1,897.31	1,874.69	0.95%	3.26%	12.46%	16.08%
FTSE Bursa Malaysia KLCI	Malaizija	2010.10.22	1,492.20	1,491.02	0.08%	1.18%	17.24%	18.43%
HO CHI MINH STOCK INDEX	Vietnamas	2010.10.22	445.21	445.05	0.04%	-1.91%	-10.02%	-28.66%
STOCK EXCH OF THAI INDEX	Tailandas	2010.10.22	992.14	988.80	0.30%	4.95%	35.02%	39.94%
S&P/ASX 200 INDEX	Australija	2010.10.22	4,648.20	4,622.90	0.55%	0.50%	-4.57%	-3.42%
NZX 50 INDEX	Naujoji Zelandija	2010.10.22	3,289.75	3,264.92	0.76%	1.65%	1.85%	2.75%

Šaltinis: BLOOMBERG

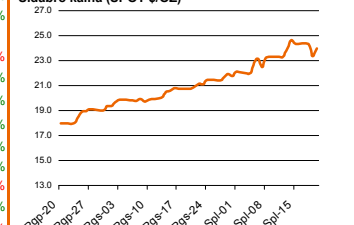
Naftos kaina (SPOT USD/Barelį)



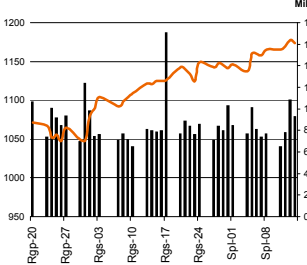
Aukso kaina (SPOT \$/OZ)



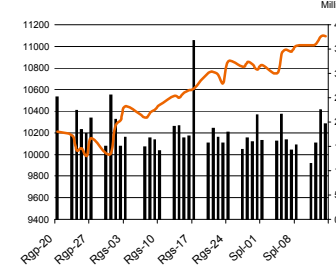
Sidabro kaina (SPOT \$/OZ)



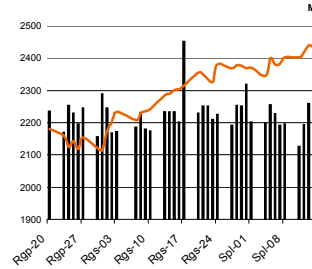
S&P 500 INDEX



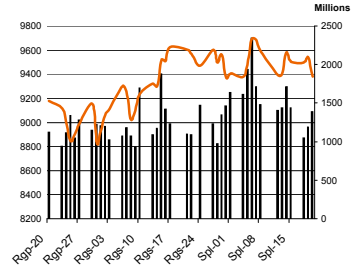
DOW JONES INDUS, AVG



NASDAQ COMPOSITE INDEX



NIKKEI 225 INDEX



Šaltinis: BLOOMBERG

Kontaktai

Justa Kaulinytė Maklėrė
 Arūnas Urbonas Makleris
 Andrius Šuminas Makleris
 Donatas Užkurelis Analitikas

Justa.Kaulinyte@swedbank.lt
Arunas.Urbonas@swedbank.lt
Andrius.Suminas@swedbank.lt
Donatas.Uzkurelis@swedbank.lt

8 5 258 2505
 8 5 258 2515
 8 5 258 2295
 8 5 268 4395

Swedbank analizės rasite Bloomberg terminale įrašę ABHA <GO> arba HBMR <GO>

Dėmesio: Ši apžvalga nėra pasiūlymas įsigyti ar perleisti apžvalgoje nurodytas finansines priemones ar finansines priemones nurodytose šalyse bei biržose. Visa pateikta informacija yra surinkta iš viešai prieinamų šaltinių (monijų, vertybinių popierių biržų, naujienų agent neatikome informacijos tikrinimo ir vertinimo, dėl to negarantuojame informacijos tikslumo, pilnutinumo ar aktualumo. Pateikta informacija yra parodomąjio pobūdžio ir yra neapsaugota nuo palyginamumo problemų, dėl imonių keičiamos apskaitos ir finansinės atskaitomybės par. (t.y. pasikeitę apskaitos standartai, finansinių atskaitų konsolidavimo praktikos pasikeitimas ir pan.). Dėl šios priežasties praėjusių ir ankstesniųjų metų palyginamieji duomenys gali būti neprieinami.

© "Swedbank", 2010. Visos teisės saugomos. Be "Swedbank" grupės pritarimo draudžiama kopijuoti, spausdinti, atgaminti, cituoti ar bet kaip kitaip naudoti pateiktą informaciją. "Swedbank", AB neturi daugiau kaip 5% nuosavybės dalies šiame tyrime išvardintose imonėse. Daug pateikiama interneto tinklalapyje: <http://www.swedbank.eu/disclosures/discclaimer2009.pdf>