

**Naujienos**

Penktadienį JAV investuotojų nuotaikas atspindintis **S&P 500** indeksas kilo 0.21 proc. iki 1185.62 punktu.

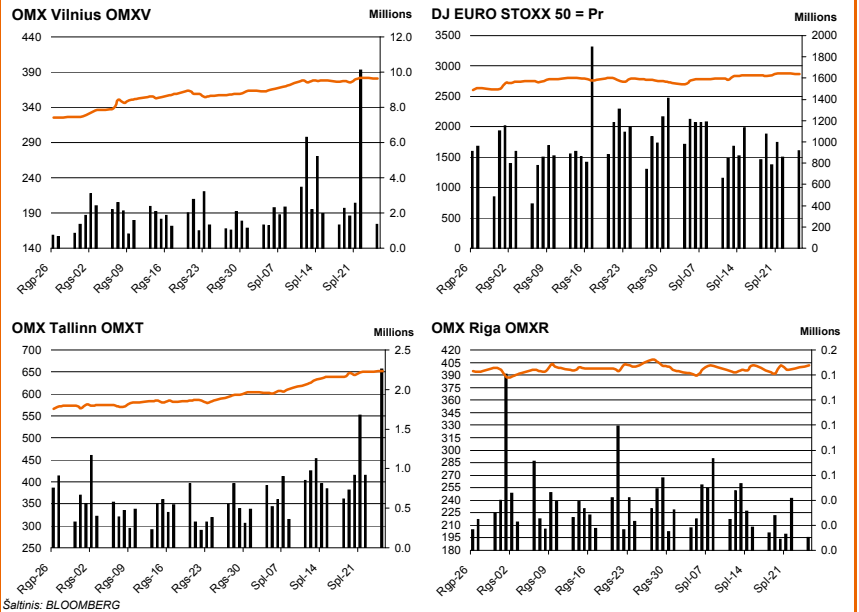
Šiandien Azijos investuotojų nuotaikas atspindintis - **MSCI Asia Pacific** indeksas 9:45 val. buvo pakrikęs 0.2 proc.

**Dow Jones Euro Stoxx 50** gruodžio mėn. ateities sandoris rodo, kad prekyba Vakarų Europos biržose prasidės kritimu – 9.45 val. ateities sandoris fiksuoja 0.35 proc. neigiamą pokytį.

**NASDAQ OMX Vilnius** indeksas savaitę pradėjo vos su 0.03 proc. pakritimu. Buvo sudaryti 855 sandoriai už 3.47 mln. litų. Dešimties bendrovių apyvartos biržoje viršijo 100 tūkst. litų ribą. Didžiausia 536 tūkst. litų apyvarta pasižymėjo **Vilkyškių pieninės** akcijos. Jų vertė augo 2.97 proc.

**NASDAQ OMX Riga** indeksas vakar pašoko 1.11 proc. Sudarytas 51 sandoris už 25 tūkst. latų (121 tūkst. litų).

**NASDAQ OMX Tallinn** indeksas pirmadienį kilstelėjo 0.25 proc. Buvo sudaryti 596 sandorių už 3.5 mln. eurų (12.09 mln. litų). **Silvino Fashion Group** akcijų apyvarta siekė 1.65 mln. eurų, iš kurių 3 sutartiniais sandoriais perleista akcijų už 1.5 mln. eurų. Kaina kilo 1.82 proc. iki 2.8 eurų.



Šaltinis: BLOOMBERG

**Baltijos šalių indeksai**

Pavadinimas	Pask. Sand. data	Indekso vertė prieš d.	Uždarymo prieš d.	Dienos pokytis	Mėnesio pokytis	Nuo metų pradžios	Metinis pokytis
OMX VILNIUS OMXV	2010.10.25	381.97	381.41	-0.03%	7.02%	45.66%	32.40%
OMX TALLINN OMXT	2010.10.25	649.31	650.29	0.25%	11.65%	61.13%	53.90%
OMX RIGA OMXR	2010.10.25	402.92	396.88	1.11%	0.21%	43.86%	29.53%
OMX Baltic Benchmark TR	2010.10.25	510.23	508.42	0.36%	8.44%	62.28%	56.29%
OMX Baltic 10	2010.10.25	165.21	165.26	0.21%	9.13%	41.37%	35.47%

Šaltinis: BLOOMBERG

**Vakar dieną paskelbti pasaulio ekonominiai duomenys**

Euro Zonos rugpjūčio mėn. pramonės produkcijos naujų užsakymų rodiklis auho nuo -1.8 proc. iki 5.3 proc. palyginus su praėjusiu mėnesiu. JAV rugsėjo mėn. Gyvenamųjų namų pardavimų apimtys augo nuo 4.12 mln. iki 4.53 mln. Palyginus su praėjusiu mėnesiu.

Šaltinis: BLOOMBERG

**Planuojami pasaulio dienos ekonominiai duomenys**

**17:00 val. JAV spalio mėn. Ričmondo FED gamintojų rodiklis.** Prognozuojama, kad rodiklis augo nuo -2 iki 1 reikšmės palyginus su praėjusiu mėn.

**17:00 val. JAV spalio mėn. Vartotojų pasitikėjimo rodiklis.** Prognozuojama, kad rodiklis augo nuo 48.5 iki 49.9 palyginus su praėjusiu mėn.

Šaltinis: BLOOMBERG

**Planuojami Baltijos biržų dienos įvykiai**

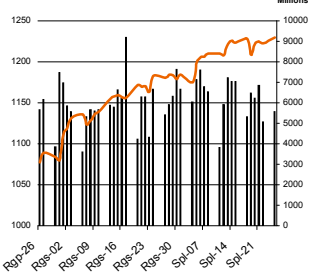
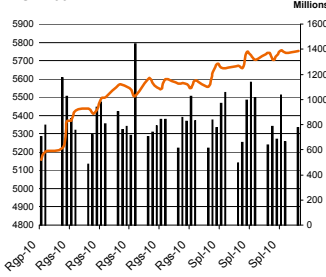
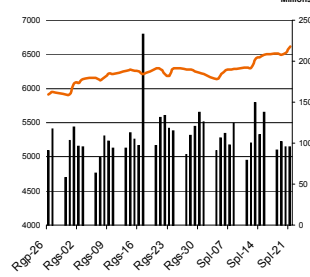
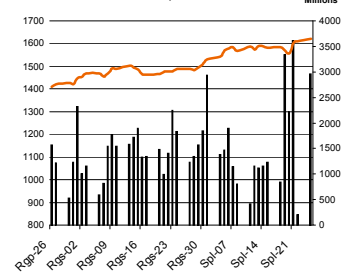
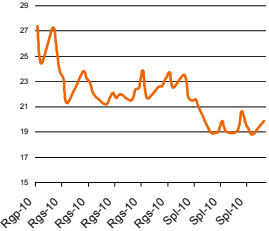
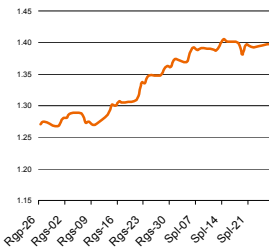
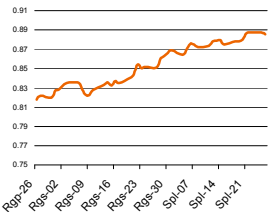
2010 m. spalio 26 d. (antradienis) – **Kauno energija (KNR1L)** – Neeilinis visuotinis akcininkų susirinkimas

Šaltinis: Nasdaq OMX

**NASDAQ OMX Vilnius prekybos rezultatai**

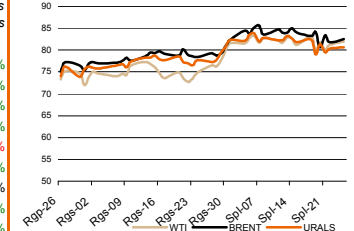
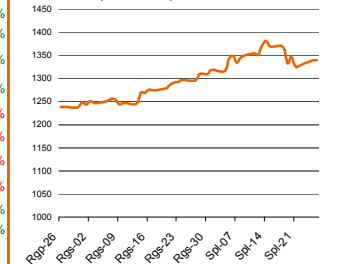
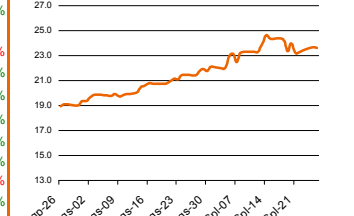
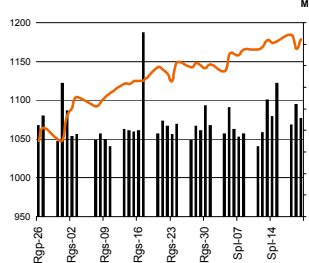
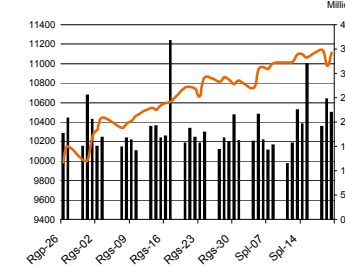
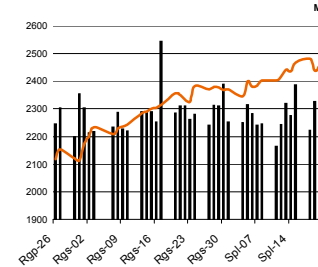
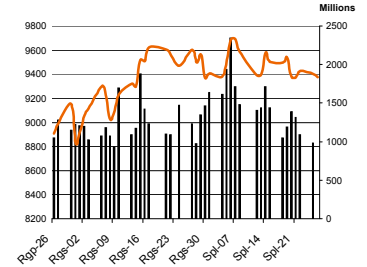
Pavadinimas	Pask. sand. data	Kaina	Vakar užd. kaina	Dienos pokytis	Mėnesio pokytis	Nuo metų pradžios	Metinis pokytis	Kiekis	Apyvarta
Imonių Grupė Alita	2010.10.25	0.53	0.50	6.00%	6.00%			500	265.0
ALT Investicijos	2010.10.25	0.48	0.48	0.00%	-2.04%	-20.00%	-31.43%	0	0.0
Anykščių vynas	2010.10.25	0.35	0.35	0.00%	0.00%	-7.89%	-14.63%	0	0.0
Apranga	2010.10.25	5.63	5.65	-0.35%	12.83%	104.73%	125.20%	77,583	434,814.4
Agrowill group	2010.10.25	1.20	1.28	-6.25%	-1.64%	263.64%	185.71%	177,104	209,812.6
City service	2010.10.25	9.38	9.49	-1.16%	4.92%	45.20%	27.62%	12,666	119,051.4
Dvarionių keramika	2010.10.25	1.60	1.60	0.00%	-18.37%	11.89%	-3.03%	1,040	1,664.0
Grigiškes	2010.10.25	2.69	2.52	6.75%	37.95%	189.25%	195.60%	90,149	237,214.0
Gubernija	2010.10.25	0.83	0.76	9.21%	1.22%	151.52%	176.67%	6,400	5,024.6
Invalda	2010.10.25	5.63	5.55	1.44%	30.93%	205.98%	131.69%	31,652	176,872.6
Klaipėdos baldai	2010.10.25	3.52	3.52	0.00%	9.32%	97.75%	47.28%	200	704.0
Klaipėdos nafta	2010.10.25	1.82	1.81	0.55%	7.06%	93.62%	83.84%	24,556	44,480.7
Kauno energija	2010.10.25	2.35	2.35	0.00%	2.17%	-2.08%	4.44%	1,724	4,057.7
Lietuvos dujos	2010.10.25	2.25	2.27	-0.88%	5.14%	7.14%	-8.54%	24,392	55,153.2
Lietuvos elektrinė	2010.10.25	4.42	4.32	2.31%	2.55%	-13.33%	-25.59%	226	998.9
Lietuvos energija	2010.10.25	2.25	2.23	0.90%	11.39%	-4.66%	-23.73%	44,501	98,903.0
Lifosa	2010.10.25	48.00	47.50	1.05%	0.06%	72.79%	74.17%	219	10,476.3
Lietuvos jūrų laivininkystė	2010.10.25	0.30	0.30	0.00%	-3.23%	-30.23%	-40.00%	17,820	5,192.8
Limarko laivininkystės kompanija	2010.10.25	0.48	0.48	0.00%	-2.04%	-14.29%	-32.39%	13,833	6,639.8
Linias	2010.10.25	0.39	0.38	2.63%	8.33%	34.48%	30.00%	13,999	5,459.6
Linias Agro Group	2010.10.25	1.91	1.90	0.53%	0.00%			173,397	330,758.4
Panevėžio statybos trestas	2010.10.25	5.39	5.35	0.75%	3.85%	42.22%	46.07%	6,420	34,465.3
Pieno žvaigždės	2010.10.25	4.87	4.84	0.62%	2.10%	65.65%	62.33%	330	1,607.1
Rytų skirstomieji tinklai	2010.10.25	2.33	2.35	-0.85%	0.43%	27.32%	5.91%	13,659	31,866.9
Rokiškio sūris	2010.10.25	5.24	5.25	-0.19%	14.41%	74.67%	66.35%	4,570	23,953.9
Šiaulių bankas	2010.10.25	1.09	1.07	1.87%	4.81%	-2.68%	4.81%	6,020	6,542.2
Sanitas	2010.10.25	19.50	19.90	-2.01%	10.80%	104.62%	95.98%	9,370	184,413.3
Snaigė	2010.10.25	1.04	1.05	-0.95%	18.18%	82.46%	52.94%	95,032	98,414.3
Bankas Snoras	2010.10.25	1.35	1.34	0.75%	12.50%	35.00%	22.73%	17,048	22,734.8
Bankas Snoras priv. akcijos	2010.10.25	7.60	7.49	1.47%	12.59%	64.50%	55.10%	200	1,520.0
Stumbras	2010.10.25	4.75	4.71	0.85%	0.64%	3.49%	-5.00%	3,944	18,724.0
TEO LT	2010.10.25	2.34	2.33	0.43%	4.46%	27.87%	19.39%	165,721	386,609.0
Ūkio bankas	2010.10.25	1.10	1.10	0.00%	3.77%	3.77%	-0.90%	209,786	230,835.5
Utenos trikotažas	2010.10.25	1.37	1.35	1.48%	35.64%	20.18%	14.17%	16,325	22,280.0
Vilniaus baldai	2010.10.25	30.80	30.35	1.48%	38.36%	242.22%	246.85%	2,669	79,560.3
Vilniaus degtinė	2010.10.25	1.54	1.55	-0.65%	-0.65%	10.00%	2.67%	2,000	3,080.0
Vilkyškių pieninė	2010.10.25	4.16	4.04	2.97%	12.43%	73.33%	61.24%	128,714	536,450.9
Vakarų skirstomieji tinklai	2010.10.25	231.00	231.00	0.00%	0.43%	-9.41%	-32.06%	0	0.0
Žemaitijos pienas	2010.10.25	1.92	1.92	0.00%	10.34%	86.41%	95.92%	19,092	36,652.6

Šaltinis: BLOOMBERG

**MSCI WORLD INDEX**

**FTSE 100 INDEX**

**DAX INDEX**

**RUSSIAN RTS INDEX \$**

**BOE SPX VOLATILITY INDEX (VIX)**

**EUR/USD**

**EUR/GBP**

**Pasaulio akcijų indeksai**

Indekso pavadinimas	Šalis	Pask. sand. data	Indekso vertė	Indekso vertė dieną prieš	Dienos pokytis	Mėnesio pokytis	Nuo metų pradžios	Metinis pokytis
<b>EUROPA</b>								
Euro Stoxx 50 Pr	ES	2010.10.26	2,862.21	2,873.74	-0.08%	2.82%	-3.15%	1.29%
FTSE 100 INDEX	Didžioji Britanija	2010.10.25	5,751.98	5,741.37	0.18%	2.74%	6.26%	10.79%
DAX INDEX	Vokietija	2010.10.25	6,639.21	6,605.84	0.51%	5.41%	11.44%	17.67%
CAC 40 INDEX	Pancūzija	2010.10.25	3,857.39	3,868.54	0.04%	2.31%	-1.69%	3.35%
IBEX 35 INDEX	Ispanija	2010.10.25	10,870.30	10,924.80	-0.50%	1.33%	-8.96%	-6.47%
SWISS MARKET INDEX	Šveicarija	2010.10.25	6,513.63	6,477.13	0.56%	2.40%	-0.49%	3.34%
MILAN MIB30 INDEX	Italija	39962.00	20,571.00	20,831.00	0.00%	0.00%	0.00%	0.00%
OBX STOCK INDEX	Norvegija	2010.10.26	367.58	368.53	0.00%	5.86%	8.61%	20.73%
OMX STOCKHOLM 30 INDEX	Švedija	2010.10.25	1,108.86	1,109.96	0.04%	1.35%	16.67%	20.93%
OMX HELSINKI 25 INDEX	Suomija	2010.10.25	2,529.61	2,503.47	1.17%	6.32%	24.61%	33.69%
OMX COPENHAGEN 20 INDEX	Danija	2010.10.25	429.95	424.72	0.74%	2.04%	27.07%	28.28%
<b>BESIVYSTANTI EUROPA</b>								
RUSSIAN RTS INDEX \$	Rusija	2010.10.26	1,615.83	1,620.49	-0.40%	8.42%	11.73%	9.35%
WSE WIG 20 INDEX	Lenkija	2010.10.25	2,641.80	2,641.60	0.01%	1.34%	10.59%	10.95%
PFTS Index	Ukraina	2010.10.25	745.03	737.24	1.06%	-5.69%	30.04%	22.83%
BUDAPEST STOCK EXCH INDX	Vengrija	2010.10.25	23,418.03	23,230.91	0.81%	2.49%	10.32%	8.61%
PRAGUE STOCK EXCH INDEX	Čekija	2010.10.25	1,158.10	1,138.10	1.76%	1.96%	3.65%	-0.93%
CROATIA ZAGREB CROBEX	Kroatija	2010.10.25	1,873.09	1,872.90	0.01%	-1.69%	-6.54%	-13.47%
BELEX15 INDEX	Serbija	2010.10.25	642.67	622.05	3.31%	2.35%	-3.18%	-21.79%
SOFIX INDEX	Bulgarija	2010.10.25	341.63	344.01	-0.38%	-10.69%	-19.79%	-26.70%
BUCHAREST BET INDEX	Rumunija	2010.10.25	5,247.35	5,246.68	0.01%	0.68%	11.87%	13.02%
ISE NATIONAL 100 INDEX	Turkija	2010.10.26	70,911.06	70,923.84	0.00%	10.40%	34.26%	38.44%
<b>Š. ir P. AMERIKA</b>								
DOW JONES INDUS. AVG	JAV	2010.10.25	11,164.05	11,132.56	0.28%	2.80%	7.06%	13.13%
NASDAQ COMPOSITE INDEX	JAV	2010.10.26	2,490.85	2,479.39	0.46%	4.60%	9.77%	16.29%
S&P 500 INDEX	JAV	2010.10.25	1,185.62	1,183.08	0.21%	3.22%	6.32%	11.12%
BRAZIL BOVESPA INDEX	Brazilija	2010.10.25	69,580.31	69,529.73	0.07%	2.03%	1.45%	6.91%
MEXICO IPC INDEX	Meksika	2010.10.25	35,262.89	35,120.88	0.40%	5.96%	9.78%	16.46%
<b>AZIJA</b>								
NIKKEI 225	Japonija	2010.10.26	9,377.38	9,401.16	-0.25%	-1.00%	-11.08%	-9.51%
HANG SENG INDEX	Honk Kongas	2010.10.26	23,598.92	23,627.91	-0.07%	6.74%	7.95%	4.52%
CSI 300 INDEX	Kinija	2010.10.26	3,460.94	3,481.08	-0.51%	21.20%	-3.15%	1.43%
BSE SENSEX 30 INDEX	Indija	2010.10.26	20,257.06	20,303.12	-0.14%	1.14%	16.09%	21.11%
KOSPI INDEX	Pietų Korėja	2010.10.26	1,919.41	1,915.71	0.19%	3.94%	14.06%	15.83%
FTSE Bursa Malaysia KLCI	Malajzija	2010.10.26	1,493.97	1,491.44	0.13%	2.91%	17.33%	18.53%
HO CHI MINH STOCK INDEX	Vietnamas	2010.10.26	455.12	448.61	1.45%	1.20%	-8.01%	-25.31%
STOCK EXCH OF THAI INDEX	Tailandas	2010.10.26	998.01	992.24	0.58%	4.84%	35.87%	40.81%
S&P/ASX 200 INDEX	Australija	2010.10.26	4,687.80	4,710.00	-0.47%	1.87%	-3.75%	-2.95%
NZX 50 INDEX	Naujoji Zelandija	2010.10.26	3,285.44	3,289.75	-0.13%	2.31%	1.71%	2.19%

Šaltinis: BLOOMBERG

**Naftos kaina (SPOT USD/Barelį)**

**Aukso kaina (SPOT \$/OZ)**

**Sidabro kaina (SPOT \$/OZ)**

**S&P 500 INDEX**

**DOW JONES INDUS, AVG**

**NASDAQ COMPOSITE INDEX**

**NIKKEI 225 INDEX**


Šaltinis: BLOOMBERG

**Kontaktai**

Justa Kaulinytė	Maklėrė
Arūnas Urbonas	Maklėris
Andrius Šuminas	Maklėris
Donatas Užkurelis	Analitikas

[Justa.Kaulinyte@swedbank.lt](mailto:Justa.Kaulinyte@swedbank.lt)  
[Arunas.Urbonas@swedbank.lt](mailto:Arunas.Urbonas@swedbank.lt)  
[Andrius.Suminas@swedbank.lt](mailto:Andrius.Suminas@swedbank.lt)  
[Donatas.Uzkurelis@swedbank.lt](mailto:Donatas.Uzkurelis@swedbank.lt)

8 5 258 2505  
 8 5 258 2515  
 8 5 258 2295  
 8 5 268 4395

**Swedbank analizės rasite Bloomberg terminale įrašę ABHA <GO> arba HBMR <GO>**

Dėmesio: Ši apžvalga nėra pasiūlymas įsigyti ar perleisti apžvalgoje nurodytas finansines priemones ar finansines priemones nurodytose šalyse bei biržose. Visa pateikta informacija yra surinkta iš viešai prieinamų šaltinių (monijų, vertybinių popierių biržų, naujienų agent neantikome informacijos tikrinimo ir vertinimo, dėl to negarantuojame informacijos tikslumo, pilnutinumo ar aktualumo. Pateikta informacija yra parodomąjo pobūdžio ir yra neapsaugota nuo palyginamumo problemų, dėl imonių keičiamos apskaitos ir finansinės atskaitomybės par. (t.y. pasikeitę apskaitos standartai, finansinių atskaitų konsolidavimo praktikos pasikeitimas ir pan.). Dėl šios priežasties praėjusių ir ankstesniųjų metų palyginamieji duomenys gali būti neprieinami.

© "Swedbank", 2010. Visos teisės saugomos. Be "Swedbank" grupės pritarimo draudžiama kopijuoti, spausdinti, atgaminti, cituoti ar bet kaip kitaip naudoti pateiktą informaciją. "Swedbank", AB neturi daugiau kaip 5% nuosavybės dalies šiame tyrime išvardintose imonėse. Daug pateikiama interneto tinklalapyje: <http://www.swedbank.eu/disclosure/disclosure2009.pdf>