

Naujienos

Vakar JAV investuotojų nuotaiikas atspindintis **S&P 500** indeksas užsidarius biržai nepakito ir liko 1185.64 reikšmė.

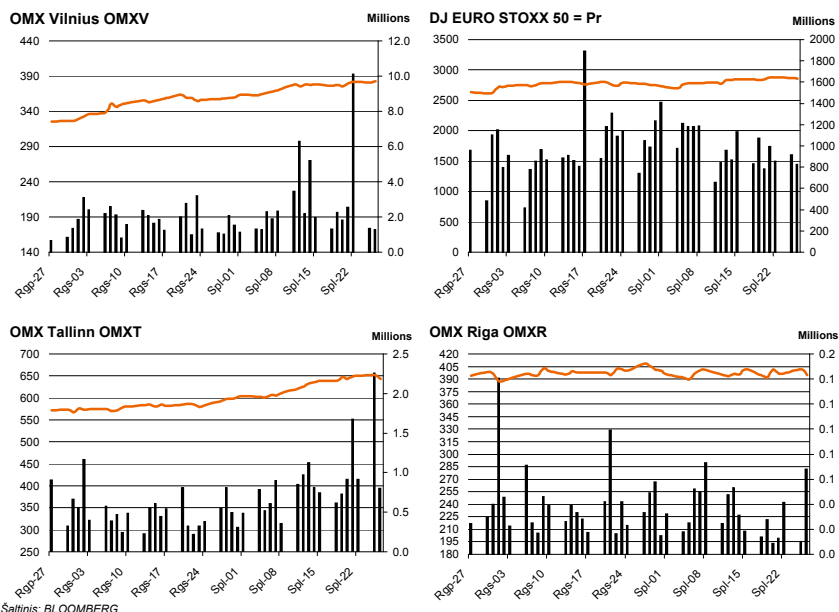
Šiandien Azijos investuotojų nuotaiikas atspindintis - **MSCI Asia Pacific** indeksas 9:45 val. buvo nukritęs 1.3 proc. Investuotojai baiminasi, kad galima nauja **JAV centrinio banko (FED)** ekonomikos stimuliacijos programa bus nepakankamai efektyvi.

Dow Jones Euro Stoxx 50 gruodžio mėn. ateities sandoris rodo, kad prekyba Vakarų Europos biržose prasidės kritimu – 9.45 val. ateities sandoris fiksuoja 0.52 proc. neigiamą pokytį.

NASDAQ OMX Vilnius indeksas vakar kiltelėjo 0.26 proc. Buvo sudaryti 795 sandoriai už 4.75 mln. litų. **City Service** akcijų apyvarta siekė 2.78 mln. litų, iš kurių vienu sutartiniu sandoriu perrista akcijų už 2.71 mln. litų. Akcijų vertė krito 1.17 proc.

NASDAQ OMX Riga indeksas vakar nusmuko 1.66 proc. Sudaryti 108 sandoriai už 270 tūkst. latų (1.32 mln. litų). Didžiąją dalį bendros apyvartos suprekiauta **Grindeks** akcijomis. Sudarytas vienas tiesioginis sandoris, kurie perleista akcijų už 228 tūkst. latų.

NASDAQ OMX Tallinn indeksas vakar nusirito 1.32 proc. Sudaryti 526 sandoriai už 928 tūkst. eurų (3.21 mln. litų). **Tallink Grupp** akcijų suprekiauta už 339 tūkst. eurų. Kaina krito 1.41 proc.



Šaltinis: BLOOMBERG

Baltijos šalių indeksai

| Pavadinimas | Pask. Sand. | Indekso vertė | Uždarymo prieš d. | Dienos pokytis | Mėnesio pokytis | Nuo metų pradžios | Metinis pokytis |
|-------------------------|-------------|---------------|-------------------|----------------|-----------------|-------------------|-----------------|
| OMX VILNIUS OMXV | 2010.10.26 | 382.29 | 381.29 | 0.26% | 6.98% | 46.04% | 33.66% |
| OMX TALLINN OMXT | 2010.10.26 | 643.27 | 651.89 | -1.32% | 8.23% | 59.00% | 52.31% |
| OMX RIGA OMXR | 2010.10.26 | 394.61 | 401.28 | -1.66% | -3.41% | 41.47% | 28.65% |
| OMX Baltic Benchmark TR | 2010.10.26 | 506.28 | 510.23 | -0.78% | 7.60% | 61.02% | 55.65% |
| OMX Baltic 10 | 2010.10.26 | 163.73 | 165.60 | -1.13% | 6.19% | 39.77% | 35.32% |

Šaltinis: BLOOMBERG

Vakar dieną paskelbti pasaulio ekonominiai duomenys

JAV spalio mėn. **Ričmondo FED gamintojų rodiklis** augo nuo -2 iki 5 reikšmės palyginus su praėjusiu mėnesiu.

JAV spalio mėn. **vartotojų pasitikėjimo rodiklis** augo nuo 48.6 iki 50.2 reikšmės palyginus su praėjusiu mėnesiu.

Šaltinis: BLOOMBERG

Planuojami pasaulio dienos ekonominiai duomenys

15:30 val. JAV rugsėjo mėn. ilgalaikio vartojimo prekių užsakymo rodiklis. Prognozuojama, kad rodiklis augo nuo -1.3 proc. iki 2 proc. palyginus su praėjusiu mėnesiu.

17:00 val. JAV rugsėjo mėn. Naujų gyvenamųjų namų statybos apimtys. Prognozuojama, kad apimtys augo nuo 288 tūkst. iki 300 tūkst. palyginus su praėjusiu mėnesiu.

Šaltinis: BLOOMBERG

Planuojami Baltijos biržų dienos įvykiai

2010 m. spalio 28 d. (ketvirtadienis) – **Lietuvos energija (LEN1L)** – Neeilinis visuotinis akcininkų susirinkimas

2010 m. spalio 28 d. (ketvirtadienis) – **Linas Agro Group (LNA1L)** – Eilinis visuotinis akcininkų susirinkimas

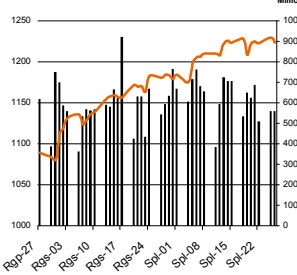
Šaltinis: Nasdaq OMX

NASDAQ OMX Vilnius prekybos rezultatai

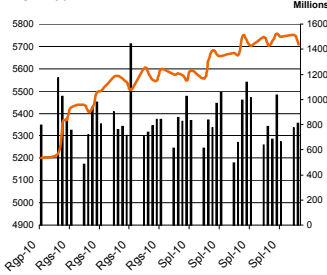
| Pavadinimas | Pask. sand. data | Kaina | Vakar užd. kaina | Dienos pokytis | Mėnesio pokytis | Nuo metų pradžios | Metinis pokytis | Kiekis | Apyvarta |
|--------------------------------|------------------|--------|------------------|----------------|-----------------|-------------------|-----------------|---------|-------------|
| Įmonių Grupė Alita | 2010.10.26 | 0.53 | 0.53 | 0.00% | 10.42% | | | 160 | 80.8 |
| ALT Investicijos | 2010.10.26 | 0.48 | 0.48 | 0.00% | -4.00% | -20.00% | -23.81% | 70 | 33.6 |
| Anykščių vynas | 2010.10.26 | 0.35 | 0.35 | 0.00% | 0.00% | -7.89% | -20.45% | 0 | 0.0 |
| Apranga | 2010.10.26 | 5.60 | 5.63 | -0.53% | 7.69% | 103.64% | 137.29% | 25,555 | 142,210.2 |
| Agrowill group | 2010.10.26 | 1.21 | 1.20 | 0.83% | 0.00% | 266.67% | 195.12% | 18,192 | 21,825.3 |
| City service | 2010.10.26 | 9.27 | 9.38 | -1.17% | 4.16% | 43.50% | 26.99% | 299,367 | 2,784,102.5 |
| Dvarionių keramika | 2010.10.26 | 1.60 | 1.60 | 0.00% | -18.37% | 11.89% | -11.11% | 0 | 0.0 |
| Grigiškės | 2010.10.26 | 2.65 | 2.69 | -1.49% | 33.84% | 184.95% | 188.04% | 71,066 | 190,134.5 |
| Gubernija | 2010.10.26 | 0.84 | 0.83 | 1.20% | 2.44% | 154.55% | 180.00% | 600 | 504.0 |
| Invalda | 2010.10.26 | 5.88 | 5.63 | 4.44% | 37.06% | 219.57% | 156.77% | 42,471 | 247,829.7 |
| Klaipėdos baldai | 2010.10.26 | 3.44 | 3.52 | -2.27% | 2.69% | 93.26% | 43.93% | 300 | 1,032.0 |
| Klaipėdos nafta | 2010.10.26 | 1.85 | 1.82 | 1.65% | 11.45% | 96.81% | 92.71% | 20,897 | 38,652.2 |
| Kauno energija | 2010.10.26 | 2.33 | 2.35 | -0.85% | 1.30% | -2.92% | 3.56% | 310 | 722.3 |
| Lietuvos dujos | 2010.10.26 | 2.28 | 2.25 | 1.33% | 5.07% | 8.57% | -8.80% | 41,297 | 93,775.7 |
| Lietuvos elektrinė | 2010.10.26 | 4.30 | 4.42 | -2.71% | -0.23% | -15.69% | -17.31% | 3,610 | 15,552.4 |
| Lietuvos energija | 2010.10.26 | 2.29 | 2.25 | 1.78% | 1.33% | -2.97% | -23.67% | 42,117 | 95,164.8 |
| Lifosa | 2010.10.26 | 48.00 | 48.00 | 0.00% | 1.37% | 72.79% | 77.06% | 0 | 0.0 |
| Lietuvos jūrų laivinkystė | 2010.10.26 | 0.30 | 0.30 | 0.00% | -3.23% | -30.23% | -34.78% | 1,516 | 454.8 |
| Limarko laivinkystės kompanija | 2010.10.26 | 0.49 | 0.48 | 2.08% | 2.08% | -12.50% | -31.94% | 5,100 | 2,488.0 |
| Linas | 2010.10.26 | 0.39 | 0.39 | 0.00% | 2.63% | 34.48% | 34.48% | 20,801 | 7,962.4 |
| Linas Agro Group | 2010.10.26 | 1.90 | 1.91 | -0.52% | -2.06% | | | 21,303 | 40,511.7 |
| Panevėžio statybos trestas | 2010.10.26 | 5.32 | 5.39 | -1.30% | 1.53% | 40.37% | 47.78% | 8,227 | 43,988.5 |
| Pieno žvaigždės | 2010.10.26 | 5.00 | 4.87 | 2.67% | 11.11% | 70.07% | 72.41% | 3,667 | 18,335.0 |
| Rytų skirstomieji tinklai | 2010.10.26 | 2.34 | 2.33 | 0.43% | 0.43% | 27.87% | 7.34% | 29,752 | 69,116.7 |
| Rokiškio sūris | 2010.10.26 | 5.30 | 5.24 | 1.15% | 13.98% | 76.67% | 82.13% | 13,704 | 72,060.8 |
| Šiaulių bankas | 2010.10.26 | 1.10 | 1.09 | 0.92% | 5.77% | -1.79% | 3.77% | 22,190 | 24,326.3 |
| Sanitas | 2010.10.26 | 19.65 | 19.50 | 0.77% | 9.17% | 106.19% | 99.49% | 1,340 | 26,191.3 |
| Snaigė | 2010.10.26 | 1.02 | 1.04 | -1.92% | 13.33% | 78.95% | 50.00% | 187,438 | 193,213.7 |
| Bankas Snoras | 2010.10.26 | 1.33 | 1.35 | -1.48% | 9.92% | 33.00% | 22.02% | 90,464 | 120,337.8 |
| Bankas Snoras priv. akcijos | 2010.10.26 | 7.60 | 7.60 | 0.00% | 13.43% | 64.50% | 55.10% | 0 | 0.0 |
| Stumbras | 2010.10.26 | 4.72 | 4.75 | -0.63% | 0.00% | 2.83% | -5.41% | 3,940 | 18,707.8 |
| TEO LT | 2010.10.26 | 2.32 | 2.34 | -0.85% | 4.04% | 26.78% | 18.37% | 54,339 | 126,613.1 |
| Ūkio bankas | 2010.10.26 | 1.10 | 1.10 | 0.00% | 3.77% | 3.77% | 0.92% | 247,820 | 272,553.4 |
| Utenos trikotažas | 2010.10.26 | 1.37 | 1.37 | 0.00% | 37.00% | 20.18% | 16.10% | 5,174 | 7,041.4 |
| Vilniaus baldai | 2010.10.26 | 30.49 | 30.80 | -1.01% | 36.97% | 238.78% | 243.36% | 279 | 8,484.3 |
| Vilniaus degtinė | 2010.10.26 | 1.54 | 1.54 | 0.00% | -0.65% | 10.00% | 2.67% | 0 | 0.0 |
| Vilkyškių pieninė | 2010.10.26 | 4.17 | 4.16 | 0.24% | 12.10% | 73.75% | 60.38% | 4,030 | 16,751.4 |
| Vakarų skirstomieji tinklai | 2010.10.26 | 231.00 | 231.00 | 0.00% | 0.43% | -9.41% | -32.06% | 19 | 4,413.0 |
| Žemaitijos pienas | 2010.10.26 | 1.92 | 1.92 | 0.00% | 9.71% | 86.41% | 97.94% | 24,406 | 46,940.1 |

Šaltinis: BLOOMBERG

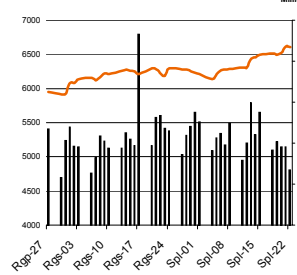
MSCI WORLD INDEX



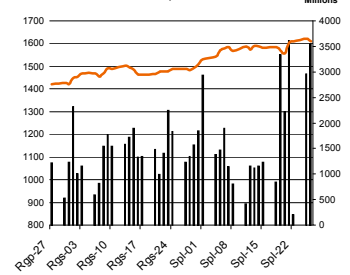
FTSE 100 INDEX



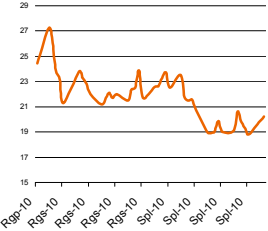
DAX INDEX



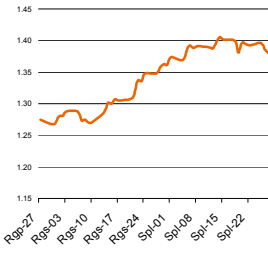
RUSSIAN RTS INDEX \$



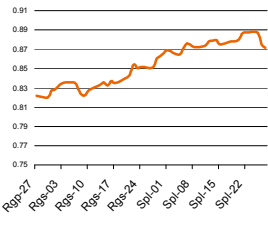
BOE SPX VOLATILITY INDEX (VIX)



EUR/USD



EUR/GBP

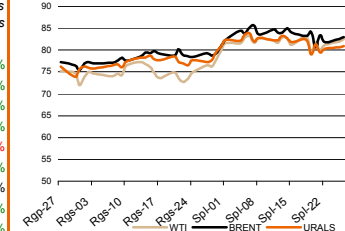


Pasaulio akcijų indeksai

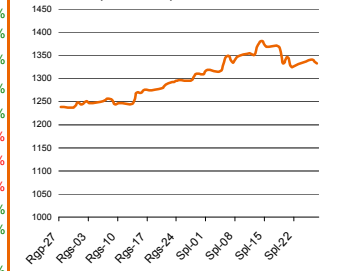
| Indekso pavadinimas | Šalis | Pask. sand. data | Indekso vertė | Indekso vertė dieną prieš | Dienos pokytis | Mėnesio pokytis | Nuo metų pradžios | Metinis pokytis |
|----------------------------|--------------------|------------------|---------------|---------------------------|----------------|-----------------|-------------------|-----------------|
| EUROPA | | | | | | | | |
| Euro Stoxx 50 Pr | ES | 2010.10.27 | 2,856.31 | 2,871.48 | -0.53% | 2.88% | -3.66% | 0.75% |
| FTSE 100 INDEX | Didžioji Britanija | 2010.10.26 | 5,707.30 | 5,751.98 | -0.78% | 2.40% | 5.44% | 9.74% |
| DAX INDEX | Vokietija | 2010.10.26 | 6,613.80 | 6,639.21 | -0.38% | 5.33% | 11.02% | 17.37% |
| CAC 40 INDEX | Pancūzija | 2010.10.26 | 3,852.66 | 3,870.00 | -0.45% | 2.30% | -2.13% | 2.90% |
| IBEX 35 INDEX | Ispanija | 2010.10.26 | 10,797.80 | 10,870.30 | -0.67% | 1.74% | -9.57% | -7.19% |
| SWISS MARKET INDEX | Šveicarija | 2010.10.26 | 6,476.61 | 6,513.63 | -0.57% | 2.17% | -1.06% | 1.71% |
| MILAN MIB30 INDEX | Italija | 39962.00 | 20,571.00 | 20,831.00 | 0.00% | 0.00% | 0.00% | 0.00% |
| OBX STOCK INDEX | Norvegija | 2010.10.27 | 370.55 | 370.55 | 0.00% | 6.12% | 9.20% | 21.09% |
| OMX STOCKHOLM 30 INDEX | Švedija | 2010.10.26 | 1,106.48 | 1,110.38 | -0.35% | 1.86% | 16.26% | 19.04% |
| OMX HELSINKI 25 INDEX | Suomija | 2010.10.26 | 2,507.19 | 2,532.77 | -1.01% | 5.75% | 23.35% | 32.78% |
| OMX COPENHAGEN 20 INDEX | Danija | 2010.10.26 | 420.93 | 427.85 | -1.62% | 0.93% | 25.02% | 26.52% |
| BESIVYSTANTI EUROPA | | | | | | | | |
| RUSSIAN RTS INDEX \$ | Rusija | 2010.10.27 | 1,600.75 | 1,609.79 | -0.31% | 7.86% | 11.09% | 12.91% |
| WSE WIG 20 INDEX | Lenkija | 2010.10.26 | 2,629.35 | 2,641.80 | -0.47% | 1.05% | 10.07% | 12.81% |
| PFTS Index | Ukraina | 2010.10.26 | 740.92 | 745.03 | -0.55% | -6.40% | 29.33% | 23.94% |
| BUDAPEST STOCK EXCH INDX | Vengrija | 2010.10.26 | 23,261.50 | 23,418.03 | -0.67% | 1.60% | 9.58% | 10.68% |
| PRAGUE STOCK EXCH INDEX | Čekija | 2010.10.26 | 1,154.50 | 1,158.10 | -0.31% | 2.10% | 3.33% | 0.19% |
| CROATIA ZAGREB CROBEX | Kroatija | 2010.10.26 | 1,893.59 | 1,873.09 | 1.09% | -1.09% | -5.51% | -12.83% |
| BELEX15 INDEX | Serbija | 2010.10.26 | 648.97 | 642.67 | 0.98% | 4.19% | -2.23% | -19.54% |
| SOFIX INDEX | Bulgarija | 2010.10.26 | 344.39 | 342.71 | 0.74% | -10.95% | -19.20% | -25.17% |
| BUCHAREST BET INDEX | Rumunija | 2010.10.26 | 5,218.66 | 5,247.35 | -0.55% | -0.79% | 11.26% | 15.40% |
| ISE NATIONAL 100 INDEX | Turkija | 2010.10.27 | 70,687.31 | 70,746.73 | 0.00% | 9.47% | 33.93% | 40.37% |
| Š. ir P. AMERIKA | | | | | | | | |
| DOW JONES INDUS. AVG | JAV | 2010.10.26 | 11,169.46 | 11,164.05 | 0.05% | 3.31% | 7.11% | 13.03% |
| NASDAQ COMPOSITE INDEX | JAV | 2010.10.27 | 2,497.29 | 2,490.85 | 0.26% | 5.38% | 10.05% | 18.01% |
| S&P 500 INDEX | JAV | 2010.10.26 | 1,185.64 | 1,185.62 | 0.00% | 3.81% | 6.33% | 11.49% |
| BRAZIL BOVESPA INDEX | Brazilija | 2010.10.26 | 70,740.39 | 69,580.28 | 1.67% | 2.80% | 3.14% | 12.00% |
| MEXICO IPC INDEX | Meksika | 2010.10.26 | 35,373.39 | 35,262.89 | 0.31% | 6.80% | 10.13% | 20.68% |
| AZIJA | | | | | | | | |
| NIKKEI 225 | Japonija | 2010.10.27 | 9,387.03 | 9,377.38 | 0.10% | -2.25% | -10.99% | -8.08% |
| HANG SENG INDEX | Honk Kongas | 2010.10.27 | 23,196.47 | 23,601.24 | -1.60% | 3.95% | 6.18% | 4.76% |
| CSI 300 INDEX | Kinija | 2010.10.27 | 3,419.29 | 3,466.08 | -1.26% | 17.81% | -4.29% | 3.25% |
| BSE SENSEX 30 INDEX | Indija | 2010.10.27 | 20,087.82 | 20,221.39 | -0.43% | 0.08% | 15.28% | 23.12% |
| KOSPI INDEX | Pietų Korėja | 2010.10.27 | 1,909.54 | 1,919.41 | -0.51% | 2.62% | 13.48% | 15.76% |
| FTSE Bursa Malaysia KLCI | Malajzija | 2010.10.27 | 1,498.44 | 1,496.94 | 0.15% | 2.36% | 17.79% | 18.96% |
| HO CHI MINH STOCK INDEX | Vietnamas | 2010.10.27 | 450.01 | 455.12 | -1.12% | -0.04% | -9.05% | -24.59% |
| STOCK EXCH OF THAI INDEX | Tailandas | 2010.10.27 | 992.03 | 996.04 | -0.40% | 3.07% | 35.05% | 38.83% |
| S&P/ASX 200 INDEX | Australija | 2010.10.27 | 4,648.10 | 4,687.80 | -0.85% | -0.58% | -4.57% | -2.22% |
| NZX 50 INDEX | Naujoji Zelandija | 2010.10.27 | 3,280.34 | 3,285.44 | -0.16% | 1.27% | 1.55% | 2.75% |

Šaltinis: BLOOMBERG

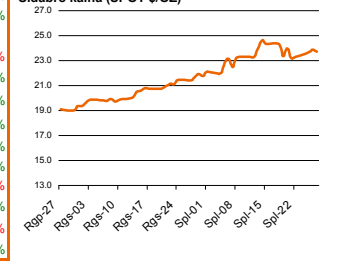
Naftos kaina (SPOT USD/Barelį)



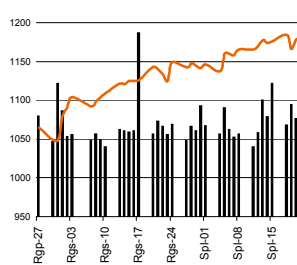
Aukso kaina (SPOT \$/OZ)



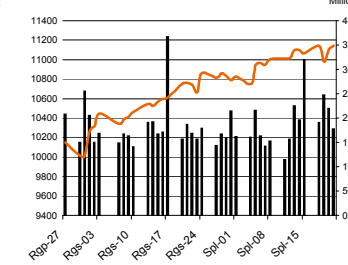
Sidabro kaina (SPOT \$/OZ)



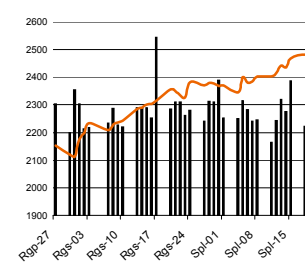
S&P 500 INDEX



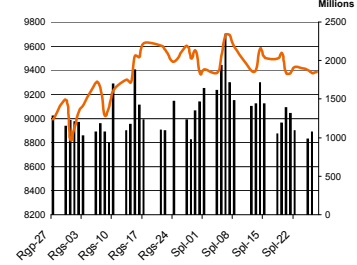
DOW JONES INDUS, AVG



NASDAQ COMPOSITE INDEX



NIKKEI 225 INDEX



Šaltinis: BLOOMBERG

Kontaktai

Justa Kaulinytė Maklerė
 Arūnas Urbonas Makleris
 Andrius Šuminas Makleris
 Donatas Užkurelis Analitikas

Justa.Kaulinyte@swedbank.lt
Arunas.Urbonas@swedbank.lt
Andrius.Suminas@swedbank.lt
Donatas.Uzkurelis@swedbank.lt

8 5 258 2505
 8 5 258 2515
 8 5 258 2295
 8 5 268 4395

Swedbank analizės rasite Bloomberg terminale įrašę ABHA <GO> arba HBMR <GO>

Dėmesio: Ši apžvalga nėra pasiūlymas įsigyti ar perleisti apžvalgoje nurodytas finansines priemones ar finansines priemones nurodytose šalyse bei biržose. Visa pateikta informacija yra surinkta iš viešai prieinamų šaltinių (monių, vertybinių popierių biržų, naujienų agent neatikome informacijos tikrinimo ir vertinimo, dėl to negarantuojame informacijos tikslumo, pilnutinumo ar aktualumo. Pateikta informacija yra parodomąjo pobūdžio ir yra neapsaugota nuo palyginamumo problemų, dėl imonių keičiamos apskaitos ir finansinės atskaitomybės par. (t.y. pasikeitę apskaitos standartai, finansinių atskaitų konsolidavimo praktikos pasikeitimas ir pan.). Dėl šios priežasties praėjusių ir ankstesniųjų metų palyginamieji duomenys gali būti neprieinami.

© "Swedbank", 2010. Visos teisės saugomos. Be "Swedbank" grupės pritarimo draudžiama kopijuoti, spausdinti, atgaminti, cituoti ar bet kaip kitaip naudoti pateiktą informaciją. "Swedbank", AB neturi daugiau kaip 5% nuosavybės dalies šiame tyrime išvardintose imonėse. Daug pateikiama interneto tinklalapyje: <http://www.swedbank.eu/disclosures/disclosure2009.pdf>