

Naujienos

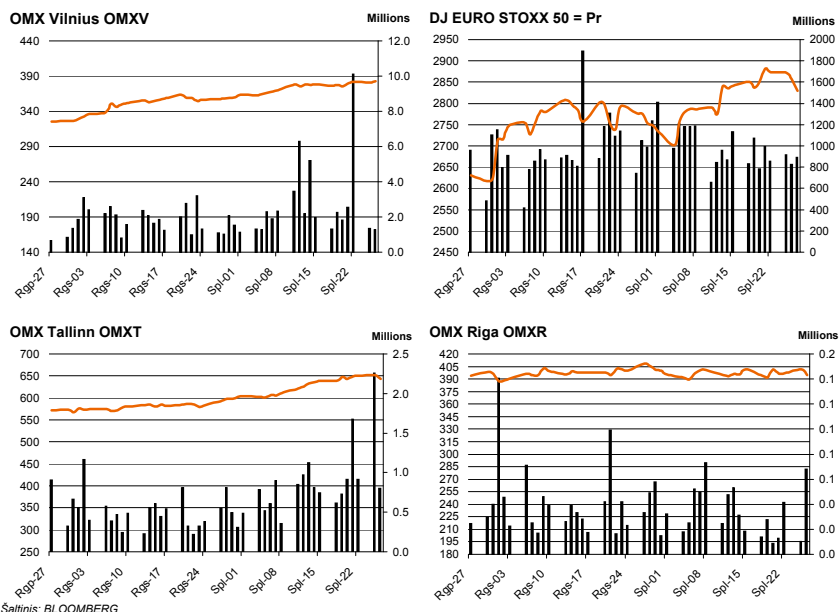
Vakar JAV investuotojų nuotaikas atspindintis **S&P 500** indeksas krito 0.27 proc. iki 1182.45 punktų.

Šiandien Azijos investuotojų nuotaikas atspindintis - **MSCI Asia Pacific** indeksas 10:30 val. buvo pakilęs 0.4 proc. Investuotojus pradžiugino **Canon** kompanijos geresnės prognozės dėl būsimo ketvirčio rezultatų.

NASDAQ OMX Vilnius indeksas vakar pakrito 0.09 proc. Buvo sudaryta 730 sandorių už 2.43 mln. litų. **Ūkio banko** apyvarta siekė 743 tūkst. litų. Kaina užsidarius biržai liko nepakitusi.

NASDAQ OMX Riga indeksas vakar nusirito 3.03 proc. Sudaryti 58 sandoriai už 26 tūkst. latų (127 tūkst. litų).

NASDAQ OMX Tallinn indeksas vakar kilstelėjo 0.18 proc. Sudaryti 296 sandoriai už 556 tūkst. eurų (1.92 mln. litų). Tik **Premia Foods** ir **Tallink Grupp** akcijų apyvartos peržengė 100 tūkst. eurų. Atitinkamai suprekiauta akcijų už 150 tūkst. eurų ir 106 tūkst. eurų.



Šaltinis: BLOOMBERG

Baltijos šalių indeksai

Pavadinimas	Pask. Sand. data	Indekso vertė	Uždarymo prieš d.	Dienos pokytis	Mėnesio pokytis	Nuo metų pradžios	Metinis pokytis
OMX VILNIUS OMXV	2010.10.28	382.24	381.95	0.08%	6.82%	46.02%	34.60%
OMX TALLINN OMXT	2010.10.28	640.66	644.42	-0.58%	7.13%	58.35%	55.24%
OMX RIGA OMXR	2010.10.28	382.65	382.67	-0.01%	-5.57%	37.18%	27.40%
OMX Baltic Benchmark TR	2010.10.28	499.74	500.75	-0.20%	4.55%	58.95%	56.57%
OMX Baltic 10	2010.10.28	163.21	164.22	-0.62%	5.65%	39.32%	36.88%

Šaltinis: BLOOMBERG

Vakar dieną paskelbti pasaulio ekonominiai duomenys

JAV rugsėjo mėn. ilgalaikio vartojimo prekių užsakymo rodiklis augo nuo -1 proc. iki 3.3 proc. palyginus su praėjusiu mėnesiu.
JAV rugsėjo mėn. Naujų gyvenamųjų namų statybos apimtys augo nuo 288 tūkst. iki 307 tūkst. Palyginus su praėjusiu mėnesiu.

Šaltinis: BLOOMBERG

Planuojami pasaulio dienos ekonominiai duomenys

15:30 val. JAV savaitės bedarbystės paraiškų skaičius. Prognozuojama, kad paraiškų skaičius padidėjo nuo 452 tūkst. iki 455 tūkst.

Šaltinis: BLOOMBERG

Planuojami Baltijos biržų dienos įvykiai

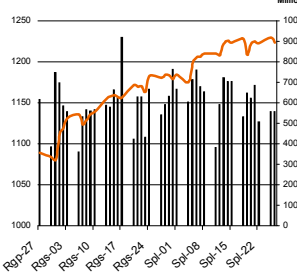
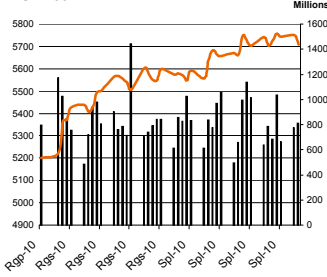
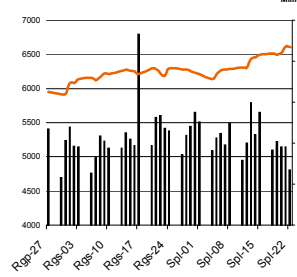
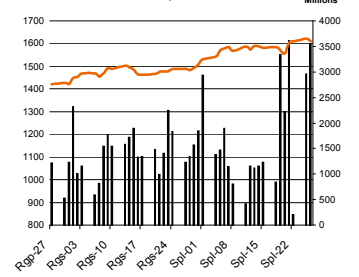
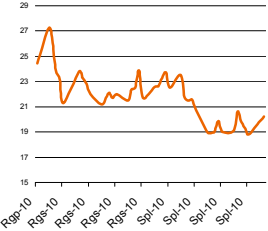
2010 m. spalio 28 d. (ketvirtadienis) – **Lietuvos energija (LEN1L)** – Neeilinis visuotinis akcininkų susirinkimas
 2010 m. spalio 28 d. (ketvirtadienis) – **Linas Agro Group (LNA1L)** – Eilinis visuotinis akcininkų susirinkimas

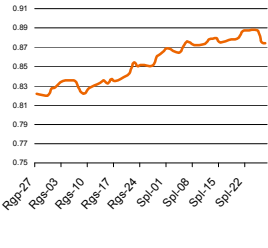
Šaltinis: Nasdaq OMX

NASDAQ OMX Vilnius prekybos rezultatai

Pavadinimas	Pask. sand. data	Kaina	Vakar užd. kaina	Dienos pokytis	Mėnesio pokytis	Nuo metų pradžios	Metinis pokytis	Kiekis	Apyvarta
Imonių Grupė Alita	2010.10.27	0.53	0.53	0.00%	10.42%			2,863	1,517.4
ALT Investicijos	2010.10.28	0.51	0.48	6.25%	4.08%	-15.00%	-21.54%	2,643	1,349.9
Anykščių vynas	2010.10.28	0.34	0.36	-5.56%	-5.56%	-10.53%	-22.73%	150	51.0
Apranga	2010.10.28	5.65	5.65	0.00%	8.86%	105.45%	151.11%	1,902	10,746.3
Agrowill group	2010.10.28	1.27	1.25	1.60%	6.72%	284.85%	209.76%	800	1,002.0
City service	2010.10.28	9.32	9.29	0.32%	4.48%	44.27%	26.29%	1,109	10,304.4
Dvarionių keramika	2010.10.27	1.60	1.60	0.00%	-18.37%	11.89%	-11.11%	0	0.0
Grigiškės	2010.10.28	2.61	2.63	-0.76%	33.16%	180.65%	180.65%	12,437	32,556.9
Gubernija	2010.10.27	0.84	0.84	0.00%	2.44%	154.55%	180.00%	0	0.0
Invalda	2010.10.28	5.98	5.89	1.53%	42.38%	225.00%	171.82%	20,932	124,631.6
Klaipėdos baldai	2010.10.27	3.46	3.46	0.00%	1.76%	94.38%	44.77%	160	553.6
Klaipėdos nafta	2010.10.27	1.85	1.85	0.00%	12.12%	96.81%	94.74%	42,739	79,092.5
Kauno energija	2010.10.28	2.42	2.33	3.86%	5.22%	0.83%	15.24%	1,000	2,420.0
Lietuvos dujos	2010.10.28	2.27	2.27	0.00%	4.61%	8.10%	-7.72%	2,350	5,334.5
Lietuvos elektrinė	2010.10.27	4.30	4.30	0.00%	-0.46%	-15.69%	-15.85%	0	0.0
Lietuvos energija	2010.10.27	2.47	2.47	0.00%	13.82%	4.66%	-17.67%	65,233	153,601.6
Lifosa	2010.10.27	48.00	48.00	0.00%	1.37%	72.79%	76.47%	83	3,984.0
Lietuvos jūrų laivininkystė	2010.10.27	0.30	0.30	0.00%	-3.23%	-30.23%	-36.17%	18,762	5,456.0
Limarko laivininkystės kompanija	2010.10.28	0.48	0.49	-2.04%	-4.00%	-14.29%	-33.33%	10,000	4,800.0
Linas	2010.10.27	0.38	0.38	0.00%	2.70%	31.03%	31.03%	11,255	4,276.9
Linas Agro Group	2010.10.27	1.89	1.89	0.00%	-1.05%			30,380	57,432.0
Panevėžio statybos trestas	2010.10.27	5.29	5.29	0.00%	1.73%	39.58%	45.73%	10,657	56,631.9
Pieno žvaigždės	2010.10.27	5.02	5.02	0.00%	6.81%	70.75%	73.10%	1,504	7,526.4
Rytų skirstomieji tinklai	2010.10.27	2.32	2.32	0.00%	-0.43%	26.78%	8.41%	22,108	51,365.5
Rokiškio sūris	2010.10.27	5.30	5.30	0.00%	10.88%	76.67%	79.66%	7,690	40,607.5
Šiaulių bankas	2010.10.28	1.09	1.09	0.00%	3.81%	-2.68%	4.81%	1,985	2,153.8
Sanitas	2010.10.28	20.03	19.79	1.21%	11.40%	110.18%	106.07%	8,461	171,648.8
Snaigė	2010.10.28	1.04	1.01	2.97%	10.64%	82.46%	52.94%	235,652	245,487.1
Bankas Snoras	2010.10.28	1.32	1.33	-0.75%	9.09%	32.00%	17.86%	11,555	15,252.6
Bankas Snoras priv. akcijos	2010.10.28	8.00	7.77	2.96%	20.30%	73.16%	63.27%	432	3,436.0
Stumbras	2010.10.28	4.70	4.71	-0.21%	-0.63%	2.40%	-4.28%	3,345	15,721.5
TEO LT	2010.10.28	2.32	2.32	0.00%	3.57%	26.78%	18.97%	8,714	20,216.5
Ūkio bankas	2010.10.28	1.09	1.10	-0.91%	3.81%	2.83%	-3.54%	170,263	185,592.7
Utenos trikotažas	2010.10.28	1.37	1.31	4.58%	37.00%	20.18%	19.13%	400	548.0
Vilniaus baldai	2010.10.28	30.89	31.00	-0.35%	38.52%	243.22%	259.19%	100	3,089.0
Vilniaus degtinė	2010.10.27	1.54	1.54	0.00%	-0.65%	10.00%	2.67%	0	0.0
Vilkyškių pieninė	2010.10.27	4.17	4.17	0.00%	14.25%	73.75%	57.95%	935	3,888.9
Vakarų skirstomieji tinklai	2010.10.27	230.00	230.00	0.00%	-0.86%	-9.80%	-32.35%	72	16,560.0
Žemaitijos pienas	2010.10.28	1.91	1.91	0.00%	9.77%	85.44%	101.05%	1,000	1,910.0

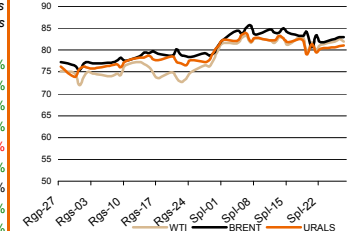
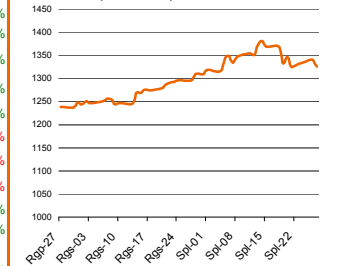
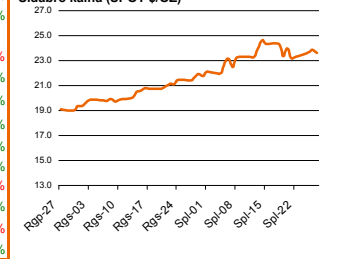
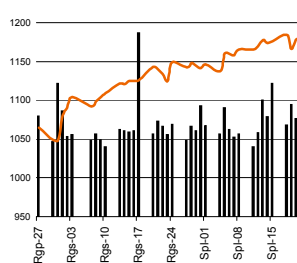
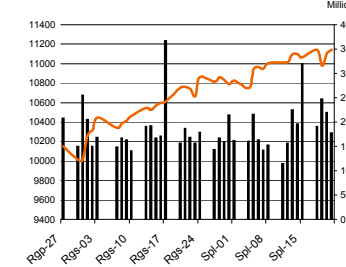
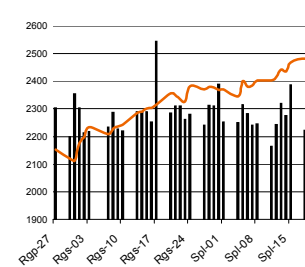
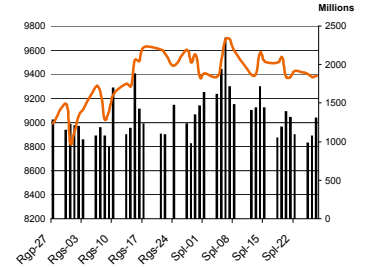
Šaltinis: BLOOMBERG

MSCI WORLD INDEX

FTSE 100 INDEX

DAX INDEX

RUSSIAN RTS INDEX \$

BOE SPX VOLATILITY INDEX (VIX)

EUR/USD

EUR/GBP

Pasaulio akcijų indeksai

Indekso pavadinimas	Šalis	Pask. sand. data	Indekso vertė	Indekso vertė dieną prieš	Dienos pokytis	Mėnesio pokytis	Nuo metų pradžios	Metinis pokytis
EUROPA								
Euro Stoxx 50 Pr	ES	2010.10.28	2,843.07	2,829.42	0.49%	2.47%	-4.11%	2.33%
FTSE 100 INDEX	Didžioji Britanija	2010.10.28	5,679.99	5,646.02	0.59%	1.81%	4.92%	11.79%
DAX INDEX	Vokietija	2010.10.28	6,592.72	6,568.00	0.37%	5.04%	10.65%	19.94%
CAC 40 INDEX	Pancūzija	2010.10.28	3,836.67	3,815.77	0.55%	1.98%	-2.53%	4.72%
IBEX 35 INDEX	Ispanija	2010.10.28	10,683.70	10,700.10	-0.15%	0.88%	-10.52%	-6.53%
SWISS MARKET INDEX	Šveicarija	2010.10.28	6,507.86	6,479.21	0.40%	2.70%	-0.62%	3.59%
MILAN MIB30 INDEX	Italija	39962.00	20,571.00	20,831.00	0.00%	0.00%	0.00%	0.00%
OBX STOCK INDEX	Norvegija	2010.10.28	368.28	366.37	0.51%	5.91%	8.52%	24.77%
OMX STOCKHOLM 30 INDEX	Švedija	2010.10.28	1,100.44	1,103.87	-0.30%	0.40%	0.90%	15.64%
OMX HELSINKI 25 INDEX	Suomija	2010.10.28	2,500.84	2,495.52	0.21%	4.23%	23.03%	35.74%
OMX COPENHAGEN 20 INDEX	Danija	2010.10.28	426.02	422.76	0.76%	2.37%	26.51%	30.95%
BESIVYSTANTI EUROPA								
RUSSIAN RTS INDEX \$	Rusija	2010.10.28	1,586.32	1,583.17	0.20%	6.92%	9.81%	15.89%
WSE WIG 20 INDEX	Lenkija	2010.10.28	2,655.41	2,641.84	0.50%	3.22%	11.15%	16.77%
PFTS Index	Ukraina	2010.10.28	736.29	736.29	0.00%	-6.97%	28.52%	25.67%
BUDAPEST STOCK EXCH INDX	Vengrija	2010.10.28	23,090.21	23,011.77	0.34%	0.75%	8.78%	13.87%
PRAGUE STOCK EXCH INDEX	Čekija	2010.10.27	1,163.90	1,154.50	0.81%	2.93%	4.17%	1.01%
CROATIA ZAGREB CROBEX	Kroatija	2010.10.27	1,901.77	1,893.59	0.43%	-1.07%	-5.10%	-11.49%
BELEX15 INDEX	Serbija	2010.10.27	640.17	648.97	-1.36%	3.29%	-3.56%	-19.79%
SOFIX INDEX	Bulgarija	2010.10.28	354.99	345.96	2.61%	-8.53%	-16.92%	-22.07%
BUCHAREST BET INDEX	Rumunija	2010.10.28	5,258.16	5,242.54	0.30%	0.59%	12.10%	20.23%
ISE NATIONAL 100 INDEX	Turkija	2010.10.28	67,966.94	68,588.51	-0.89%	3.64%	28.69%	39.00%
Š. ir P. AMERIKA								
DOW JONES INDUS. AVG	JAV	2010.10.27	11,126.28	11,169.46	-0.39%	2.47%	6.70%	13.97%
NASDAQ COMPOSITE INDEX	JAV	2010.10.28	2,503.26	2,497.29	0.24%	5.20%	10.32%	21.54%
S&P 500 INDEX	JAV	2010.10.27	1,182.45	1,185.64	-0.27%	3.03%	6.04%	13.41%
BRAZIL BOVESPA INDEX	Brazilija	2010.10.27	70,568.94	70,740.39	-0.24%	1.94%	2.89%	17.30%
MEXICO IPC INDEX	Meksika	2010.10.27	35,262.90	35,373.39	-0.31%	6.03%	9.78%	22.99%
AZIJA								
NIKKEI 225	Japonija	2010.10.28	9,366.03	9,387.03	-0.22%	-1.37%	-11.19%	-7.04%
HANG SENG INDEX	Hong Kongas	2010.10.28	23,159.24	23,164.58	0.00%	4.77%	5.90%	6.44%
CSI 300 INDEX	Kinija	2010.10.28	3,397.69	3,403.87	-0.18%	17.94%	-4.98%	2.05%
BSE SENSEX 30 INDEX	Indija	2010.10.28	20,093.04	20,005.37	0.44%	-0.06%	15.05%	23.39%
KOSPI INDEX	Pietų Korėja	2010.10.28	1,907.87	1,909.54	-0.09%	2.80%	13.38%	18.52%
FTSE Bursa Malaysia KLCI	Malaizija	2010.10.28	1,498.21	1,499.11	-0.05%	2.65%	17.72%	19.96%
HO CHI MINH STOCK INDEX	Vietnamas	2010.10.28	450.07	450.01	0.01%	-1.11%	-9.03%	-24.97%
STOCK EXCH OF THAI INDEX	Tailandas	2010.10.28	985.63	983.96	0.17%	2.75%	34.18%	40.02%
S&P/ASX 200 INDEX	Australija	2010.10.28	4,684.90	4,648.10	0.79%	0.32%	-3.81%	0.00%
NZX 50 INDEX	Naujoji Zelandija	2010.10.28	3,290.00	3,280.34	0.29%	1.85%	1.85%	2.72%

Šaltinis: BLOOMBERG

Naftos kaina (SPOT USD/Barelį)

Aukso kaina (SPOT \$/OZ)

Sidabro kaina (SPOT \$/OZ)

S&P 500 INDEX

DOW JONES INDUS, AVG

NASDAQ COMPOSITE INDEX

NIKKEI 225 INDEX


Šaltinis: BLOOMBERG

Kontaktai

Justa Kaulinytė	Maklėrė
Arūnas Urbonas	Maklėris
Andrius Šuminas	Maklėris
Donatas Užkurelis	Analitikas

Justa.Kaulinyte@swedbank.lt
Arunas.Urbonas@swedbank.lt
Andrius.Suminas@swedbank.lt
Donatas.Uzkurelis@swedbank.lt

8 5 258 2505
 8 5 258 2515
 8 5 258 2295
 8 5 268 4395

Swedbank analizės rasite Bloomberg terminale įrašę ABHA <GO> arba HBMR <GO>

Dėmesio: Ši apžvalga nėra pasiūlymas įsigyti ar perleisti apžvalgoje nurodytas finansines priemones ar finansines priemones nurodytose šalyse bei biržose. Visa pateikta informacija yra surinkta iš viešai prieinamų šaltinių (imonių, vertybinių popierių biržų, naujienų agent neantikome informacijos tikrinimo ir vertinimo, dėl to negarantuojame informacijos tikslumo, pilnutumo ar aktualumo. Pateikta informacija yra parodomąjio pobūdžio ir yra neapsaugota nuo palyginamumo problemų, dėl imonių keičiamos apskaitos ir finansinės atskaitomybės par. (t.y. pasikeitę apskaitos standartai, finansinių atskaitų konsolidavimo praktikos pasikeitimas ir pan.). Dėl šios priežasties praėjusių ir ankstesniųjų metų palyginamieji duomenys gali būti neprieinami.

© "Swedbank", 2010. Visos teisės saugomos. Be "Swedbank" grupės pritarimo draudžiama kopijuoti, spausdinti, atgaminti, cituoti ar bet kaip kitaip naudoti pateiktą informaciją. "Swedbank", AB neturi daugiau kaip 5% nuosavybės dalies šiame tyrime išvardintose imonėse. Daug pateikiama interneto tinklalapyje: <http://www.swedbank.eu/disclosures/disclosure2009.pdf>