

**Naujienos**

Vakar JAV investuotojų nuotaikas atspindintis **S&P 500** indeksas kilo 0.09 proc. iki 1184.38 punktu.

Šiandien Azijos investuotojų nuotaikas atspindintis - **MSCI Asia Pacific** indeksas 09:30 val. buvo pakilęs 0.4 proc.

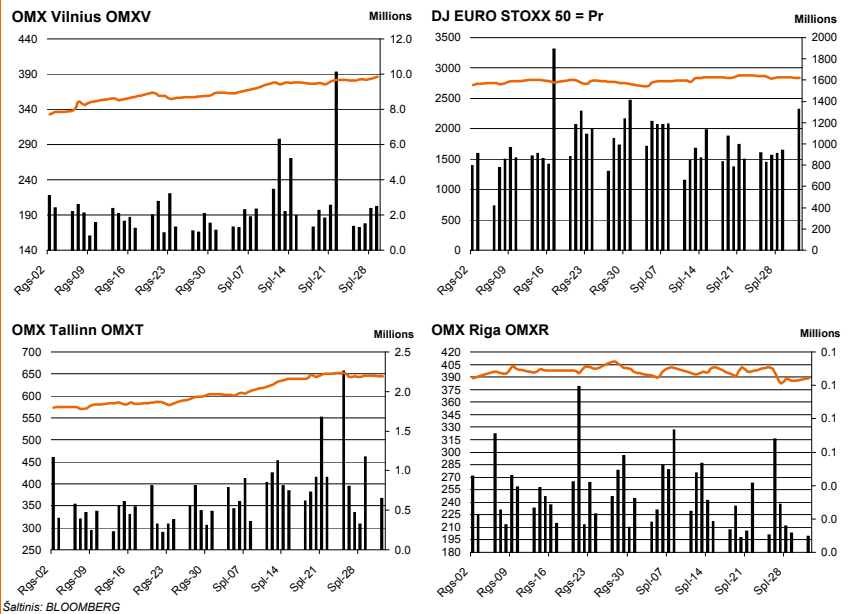
Šiandien tiek Indijos tiek Australijos centrinis bankas padidino bazines palūkanų normas. Indijos centrinis bankas atvirkštinio atpirkimo sandorių palūkanų norma padidino nuo 5 proc. iki 5.25 proc., o atpirkimo sandorių norma padidino nuo 6 proc. iki 6.25 proc. Australijos centrinis bankas bazines palūkanų normas padidino nuo 4.5 proc. iki 4.75 proc.

**Dow Jones Euro Stoxx 50** gruodžio mėn. ateities sandoris rodo, kad prekyba Vakarų Europos biržose prasidės ramiai – 9.30 val. ateities sandoris fiksuoja 0.2 proc. neigiamą pokytį.

**NASDAQ OMX Vilnius** birža pirmadienį nedirbo.

**NASDAQ OMX Riga** indeksas vakar kilstelėjo 0.68 proc. Sudarytas 58 sandoris už 27 tūkst. latų (132 tūkst. litų). Didžiausia apyvarta išsiskyrė **Grindeks** akcijos, kurių perleista už 17 tūkst. latų. Kaina augo 2.2 proc.

**NASDAQ OMX Tallinn** indeksas vakar pakrito 0.33 proc. Sudarytas 271 sandoris už 912 tūkst. eurų (3.15 mln. litų). **Express Grupp** vakar susilaukė didžiausio investuotojų dėmesio. Šių akcijų suprekiauta už 248 tūkst. eurų. Kaina pašoko 4.03 proc.



Šaltinis: BLOOMBERG

**Baltijos šalių indeksai**

Pavadinimas	Pask. Sand. data	Indekso vertė prieš d.	Uždarymo prieš d.	Dienos pokytis	Mėnesio pokytis	Nuo metų pradžios	Metinis pokytis
OMX VILNIUS OMXV	2010.10.29	385.93	383.69	0.58%	6.21%	47.43%	35.74%
OMX TALLINN OMXT	2010.11.01	644.02	646.14	-0.33%	6.55%	59.18%	55.84%
OMX RIGA OMXR	2010.11.01	388.41	385.80	0.68%	-1.79%	39.24%	30.27%
OMX Baltic Benchmark TR	2010.11.01	504.34	504.47	-0.03%	4.94%	60.40%	57.98%
OMX Baltic 10	2010.11.01	164.49	164.53	-0.02%	4.96%	40.42%	36.34%

Šaltinis: BLOOMBERG

**Vakar dieną paskelbti pasaulio ekonominiai duomenys**

**JAV rugsėjo mėn. asmeninių pajamų apimtys.** Apimtys sumažėjo nuo 0.4 proc. iki -0.1 proc. palyginus su praėjusiu mėnesiu.

**JAV rugsėjo mėn. asmeninio vartojimo išlaidų apimtys.** Apimtys sumažėjo nuo 0.5 proc. iki 0.2 proc. palyginus su praėjusiu mėnesiu.

**JAV rugsėjo mėn. ISM gamybos užsakymų rodiklis.** Rodiklis augo nuo 54.4 iki 56.9 reikšmės palyginus su praėjusiu mėnesiu.

Šaltinis: BLOOMBERG

**Planuojami pasaulio dienos ekonominiai duomenys**

**11:00 val. Euro zonos spalio mėn. gamybos užsakymų rodiklis.** Prognozuojama, kad rodiklis nepakito ir liko 54.1.

Šaltinis: BLOOMBERG

**Planuojami Baltijos biržų dienos įvykiai**

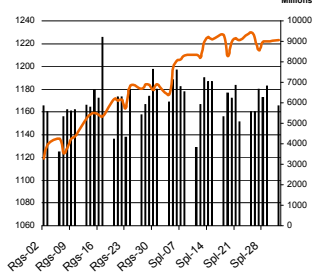
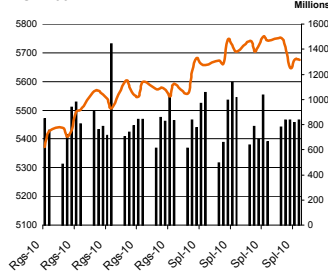
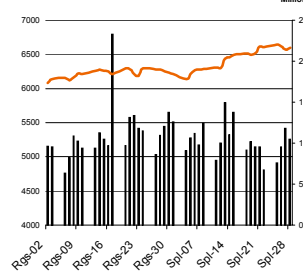
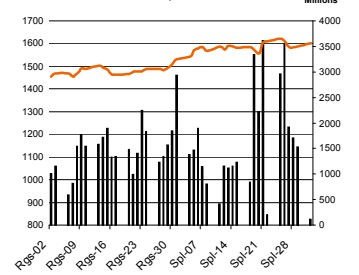
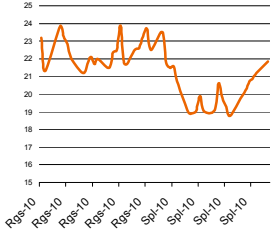
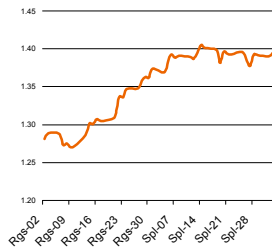
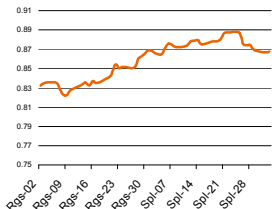
2010 m. lapkričio 2 d. (antradienis) – **Apranga (APG1L)** – 2010 m. spalio mėnesio mažmeninio tinklo apyvarta.

Šaltinis: Nasdaq OMX

**NASDAQ OMX Vilnius prekybos rezultatai**

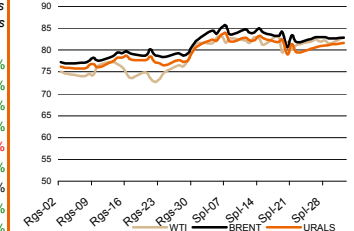
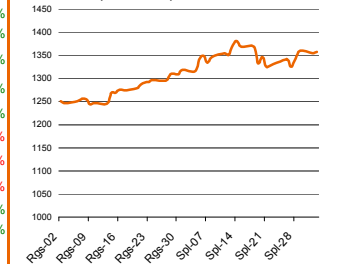
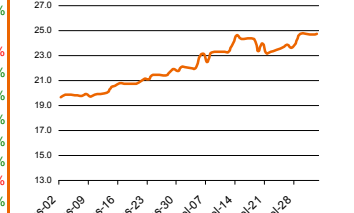
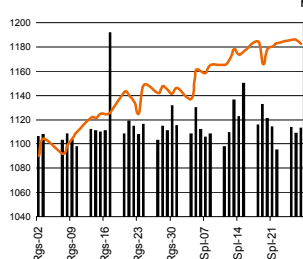
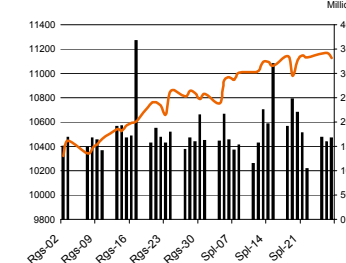
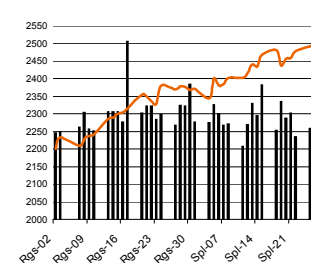
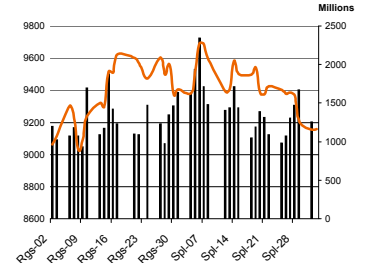
Pavadinimas	Pask. sand. data	Kaina	Vakar užd. kaina	Dienos pokytis	Mėnesio pokytis	Nuo metų pradžios	Metinis pokytis	Kiekis	Apyvarta
Imonių Grupė Alita	2010.10.29	0.55	0.54	1.85%	14.58%			1,500	825.0
ALT Investicijos	2010.10.29	0.51	0.51	0.00%	2.00%	-15.00%	-19.05%	4,600	2,341.0
Anykščių vynas	2010.10.29	0.36	0.34	5.88%	12.50%	-5.26%	-18.18%	4,530	1,630.8
Apranga	2010.10.29	5.60	5.61	-0.18%	0.54%	103.64%	148.89%	23,070	129,250.0
Agrowill group	2010.10.29	1.27	1.25	1.60%	8.55%	284.85%	209.76%	10,516	13,218.0
City service	2010.10.29	9.45	9.42	0.32%	5.47%	46.28%	28.57%	3,529	33,372.9
Dvarionių keramika	2010.10.29	1.60	1.60	0.00%	-18.37%	11.89%	-11.11%	0	0.0
Grigiškes	2010.10.29	2.70	2.62	3.05%	35.00%	190.32%	196.70%	40,661	109,203.9
Gubernija	2010.10.29	0.78	0.82	-4.88%	-4.88%	136.36%	160.00%	2,966	2,313.5
Invalda	2010.10.29	6.30	6.10	3.28%	45.50%	242.39%	194.39%	42,707	265,644.6
Klaipėdos baldai	2010.10.29	3.50	3.46	1.16%	2.94%	96.63%	48.94%	813	2,838.7
Klaipėdos nafta	2010.10.29	1.94	1.86	4.30%	14.12%	106.38%	100.00%	75,223	142,966.5
Kauno energija	2010.10.29	2.43	2.42	0.41%	5.65%	1.25%	15.71%	1,997	4,842.7
Lietuvos dujos	2010.10.29	2.29	2.28	0.44%	4.09%	9.05%	-8.03%	39,735	90,636.7
Lietuvos elektrinė	2010.10.29	4.30	4.30	0.00%	0.00%	-15.69%	-16.50%	2,009	8,645.2
Lietuvos energija	2010.10.29	2.41	2.47	-2.43%	10.05%	2.12%	-20.20%	9,585	22,605.4
Lifosa	2010.10.29	48.00	48.00	0.00%	1.39%	72.79%	83.84%	0	0.0
Lietuvos jūrų laivininkystė	2010.10.29	0.30	0.30	0.00%	-3.23%	-30.23%	-37.50%	16,300	4,742.0
Limarko laivininkystės kompanija	2010.10.29	0.49	0.49	0.00%	0.00%	-12.50%	-27.94%	29,840	14,651.6
Linas	2010.10.29	0.38	0.38	0.00%	-2.56%	31.03%	26.67%	1,235	463.8
Linas Agro Group	2010.10.29	1.90	1.89	0.53%	-1.55%			66,176	125,695.0
Panevėžio statybos trestas	2010.10.29	5.41	5.35	1.12%	5.25%	42.74%	40.89%	8,623	46,382.7
Pieno žvaigždės	2010.10.29	5.05	5.00	1.00%	5.21%	71.77%	74.14%	250	1,262.5
Rytų skirstomieji tinklai	2010.10.29	2.30	2.32	-0.86%	-1.29%	25.68%	12.20%	76,614	176,454.4
Rokiškio sūris	2010.10.29	5.27	5.27	0.00%	8.21%	75.67%	81.10%	6,732	35,363.0
Šiaulių bankas	2010.10.29	1.13	1.12	0.89%	7.62%	0.89%	6.60%	30,791	34,793.8
Sanitas	2010.10.29	19.88	20.10	-1.09%	8.63%	108.60%	117.27%	3,202	63,585.5
Snaigė	2010.10.29	1.01	1.03	-1.94%	4.12%	77.19%	48.53%	256,736	259,814.1
Bankas Snoras	2010.10.29	1.34	1.33	0.75%	7.20%	34.00%	15.52%	62,555	83,548.6
Bankas Snoras priv. akcijos	2010.10.29	8.20	8.00	2.50%	23.31%	77.49%	60.78%	2,696	21,821.6
Stumbras	2010.10.29	4.72	4.75	-0.63%	0.21%	2.83%	-3.67%	2,717	12,886.5
TEO LT	2010.10.29	2.33	2.32	0.43%	3.10%	27.32%	20.73%	1,422,697	3,300,971.5
Ūkio bankas	2010.10.29	1.12	1.12	0.00%	5.66%	5.66%	-5.08%	224,578	253,388.3
Utenos trikotažas	2010.10.29	1.32	1.31	0.76%	25.71%	15.79%	15.79%	500	660.0
Vilniaus baldai	2010.10.29	30.89	30.89	0.00%	31.45%	243.22%	281.36%	133	4,069.4
Vilniaus degtinė	2010.10.29	1.54	1.54	0.00%	-0.65%	10.00%	2.67%	0	0.0
Vilkyškių pieninė	2010.10.29	4.18	4.15	0.72%	8.01%	74.17%	59.54%	3,564	14,851.6
Vakarų skirstomieji tinklai	2010.10.29	230.00	230.00	0.00%	-4.17%	-9.80%	-33.14%	0	0.0
Žemaitijos pienas	2010.10.29	1.91	1.91	0.00%	4.95%	85.44%	103.19%	6,190	11,872.9

Šaltinis: BLOOMBERG

**MSCI WORLD INDEX**

**FTSE 100 INDEX**

**DAX INDEX**

**RUSSIAN RTS INDEX \$**

**BOE SPX VOLATILITY INDEX (VIX)**

**EUR/USD**

**EUR/GBP**

**Pasaulio akcijų indeksai**

Indekso pavadinimas	Šalis	Pask. sand. data	Indekso vertė	Indekso vertė dieną prieš	Dienos pokytis	Mėnesio pokytis	Nuo metų pradžios	Metinis pokytis
<b>EUROPA</b>								
Euro Stoxx 50 Pr	ES	2010.11.01	2,836.73	2,844.99	-0.29%	3.80%	-4.32%	2.67%
FTSE 100 INDEX	Didžioji Britanija	2010.11.01	5,694.62	5,675.16	0.34%	1.82%	5.20%	11.56%
DAX INDEX	Vokietija	2010.11.01	6,604.86	6,601.37	0.05%	6.34%	10.87%	21.62%
CAC 40 INDEX	Pancūzija	2010.11.01	3,841.11	3,833.50	0.20%	4.04%	-2.42%	5.54%
IBEX 35 INDEX	Ispanija	2010.11.01	10,649.50	10,812.90	-1.51%	1.91%	-10.81%	-7.12%
SWISS MARKET INDEX	Šveicarija	2010.11.01	6,504.72	6,472.23	0.50%	3.51%	-0.63%	3.39%
MILAN MIB30 INDEX	Italija	39962.00	20,571.00	20,831.00	0.00%	0.00%	0.00%	0.00%
OBX STOCK INDEX	Norvegija	2010.11.02	375.22	375.22	0.00%	6.70%	10.58%	24.88%
OMX STOCKHOLM 30 INDEX	Svedija	2010.11.01	1,091.69	1,089.32	0.22%	0.50%	14.71%	17.13%
OMX HELSINKI 25 INDEX	Suomija	2010.11.01	2,465.70	2,450.09	0.64%	1.87%	21.31%	32.78%
OMX COPENHAGEN 20 INDEX	Danija	2010.11.01	424.79	424.20	0.14%	3.08%	26.17%	30.11%
<b>BESIVYSTANTI EUROPA</b>								
RUSSIAN RTS INDEX \$	Rusija	2010.11.02	1,601.81	1,600.22	0.13%	4.60%	10.92%	18.07%
WSE WIG 20 INDEX	Lenkija	2010.10.29	2,651.27	2,638.97	0.47%	1.53%	10.99%	16.55%
PFTS Index	Ukraina	2010.11.01	751.89	743.12	1.18%	-3.90%	31.24%	27.83%
BUDAPEST STOCK EXCH INDX	Vengrija	2010.10.29	23,146.69	23,102.43	0.19%	0.44%	9.04%	12.51%
PRAGUE STOCK EXCH INDEX	Čekija	2010.11.01	1,157.50	1,156.00	0.13%	2.73%	3.60%	2.40%
CROATIA ZAGREB CROBEX	Kroatija	2010.10.29	1,869.36	1,893.11	-1.25%	-2.72%	-6.72%	-12.84%
BELEX15 INDEX	Serbija	2010.11.01	630.41	635.49	-0.80%	1.89%	-5.03%	-19.82%
SOFIX INDEX	Bulgarija	2010.11.01	361.21	354.57	1.87%	-6.17%	-15.46%	-19.96%
BUCHAREST BET INDEX	Rumunija	2010.11.01	5,265.77	5,282.41	-0.32%	-0.32%	12.26%	17.85%
ISE NATIONAL 100 INDEX	Turkija	2010.11.02	69,074.31	69,074.33	0.00%	6.46%	30.76%	45.55%
<b>Š. ir P. AMERIKA</b>								
DOW JONES INDUS. AVG	JAV	2010.11.01	11,124.62	11,118.49	0.06%	2.72%	6.68%	13.64%
NASDAQ COMPOSITE INDEX	JAV	2010.11.01	2,504.84	2,507.41	-0.10%	5.66%	10.39%	22.24%
S&P 500 INDEX	JAV	2010.11.01	1,184.38	1,183.26	0.09%	3.33%	6.21%	13.57%
BRAZIL BOVESPA INDEX	Brazilija	2010.11.01	71,560.93	70,673.30	1.26%	1.90%	4.33%	16.27%
MEXICO IPC INDEX	Meksika	2010.11.01	35,722.71	35,568.22	0.43%	5.67%	11.21%	24.70%
<b>AZIJA</b>								
NIKKEI 225	Japonija	2010.11.02	9,159.98	9,154.72	0.06%	-2.60%	-13.15%	-6.56%
HANG SENG INDEX	Honk Kongas	2010.11.02	23,667.60	23,652.94	0.03%	5.83%	8.18%	9.44%
CSI 300 INDEX	Kinija	2010.11.02	3,463.13	3,473.00	-0.28%	17.97%	-3.15%	2.07%
BSE SENSEX 30 INDEX	Indija	2010.11.02	20,390.92	20,355.63	0.09%	-0.35%	16.66%	28.17%
KOSPI INDEX	Pietų Korėja	2010.11.02	1,918.04	1,914.74	0.17%	2.20%	13.98%	23.02%
FTSE Bursa Malaysia KLCI	Malajzija	2010.11.02	1,505.67	1,509.66	-0.30%	2.64%	18.25%	21.20%
HO CHI MINH STOCK INDEX	Vietnamas	2010.11.02	446.30	451.06	-1.06%	-1.20%	-9.80%	-20.55%
STOCK EXCH OF THAI INDEX	Tailandas	2010.11.02	1,005.53	1,003.24	0.23%	2.75%	36.89%	48.48%
S&P/ASX 200 INDEX	Australija	2010.11.02	4,701.40	4,698.50	0.06%	2.67%	-3.47%	3.55%
NZX 50 INDEX	Naujoji Zelandija	2010.11.02	3,324.76	3,299.73	0.76%	3.48%	2.93%	4.43%

Šaltinis: BLOOMBERG

**Naftos kaina (SPOT USD/Barelį)**

**Aukso kaina (SPOT \$/OZ)**

**Sidabro kaina (SPOT \$/OZ)**

**S&P 500 INDEX**

**DOW JONES INDUS, AVG**

**NASDAQ COMPOSITE INDEX**

**NIKKEI 225 INDEX**


Šaltinis: BLOOMBERG

**Kontaktai**

Justa Kaulinytė	Maklėrė
Arūnas Urbonas	Makleris
Andrius Šuminas	Makleris
Donatas Užkurelis	Analitikas

[Justa.Kaulinyte@swedbank.lt](mailto:Justa.Kaulinyte@swedbank.lt)  
[Arunas.Urbonas@swedbank.lt](mailto:Arunas.Urbonas@swedbank.lt)  
[Andrius.Suminas@swedbank.lt](mailto:Andrius.Suminas@swedbank.lt)  
[Donatas.Uzkurelis@swedbank.lt](mailto:Donatas.Uzkurelis@swedbank.lt)

8 5 258 2505  
 8 5 258 2515  
 8 5 258 2295  
 8 5 268 4395

**Swedbank analizės rasite Bloomberg terminale įrašę ABHA <GO> arba HBMR <GO>**

Dėmesio: Ši apžvalga nėra pasiūlymas įsigyti ar parduoti apžvalgoje nurodytas finansines priemones ar finansines priemones nurodytose šalyse bei biržose. Visa pateikta informacija yra surinkta iš viešai prieinamų šaltinių (monių, vertybinių popierių biržų, naujienų agent neaitikome informacijos tikrinimo ir vertinimo, dėl to negarantuojame informacijos tikslumo, pilnutumo ar aktualumo. Pateikta informacija yra parodomąjo pobūdžio ir yra neapsaugota nuo palyginamumo problemų, dėl imonių keičiamos apskaitos ir finansinės atskaitomybės par. (t.y. pasikeitę apskaitos standartai, finansinių atskaitų konsolidavimo praktikos pasikeitimas ir pan.). Dėl šios priežasties praėjusių ir ankstesniųjų metų palyginamieji duomenys gali būti neprieinami.

© "Swedbank", 2010. Visos teisės saugomos. Be "Swedbank" grupės pritarimo draudžiama kopijuoti, spausdinti, atgaminti, cituoti ar bet kaip kitaip naudoti pateiktą informaciją. "Swedbank", AB neturi daugiau kaip 5% nuosavybės dalies šiame tyrime išvardintose imonėse. Daug pateikiama interneto tinklalapyje: <http://www.swedbank.eu/disclosures/discclaimer2009.pdf>