

Naujienos

Penktadienį JAV investuotojų nuotaiкас atspindintis **S&P 500** indeksas kilo 0.39 proc. iki 1225.85 punktų. Investuotojus nudžiugino paskelbtas JAV spalio mėn. dirbančiųjų pokytis be žemės ūkio sektoriaus.

Šiandien Azijos investuotojų nuotaiкас atspindintis - **MSCI Asia Pacific** indeksas 09:30 val. buvo pakilęs 0.2 proc.

Dow Jones Euro Stoxx 50 gruodžio mėn. ateities sandoris rodo, kad prekyba Vakarų Europos biržose prasidės kritimu – 9.30 val. ateities sandoris fiksuoja 0.27 proc. neigiamą pokytį.

NASDAQ OMX Vilnius indeksas penktadienį kilo 0.26 proc. Buvo sudaryti 2136 sandoriai už 7.54 mln. litų. Didžiausia 2.17 mln. litų apyvarta pasižymėjo **Ūkio banko** akcijos. Jų kaina pasistiebė 0.83 proc. iki 1.22 litų. **Šiaulių banko** ir **City Service** akcijų suprekiauta daugiau nei po 900 tūkst. litų. Šių akcijų vertės kilo atitinkamai 2.61 proc. ir 0.91 proc.

Šiandien ryte paskelbtos **Vilkyškių pieninės** spalio mėn. konsoliduotos pajamos buvo 55 proc. didesnės negu tuo pačiu laikotarpiu prieš metus. Nuo metų pradžios pajamos pakilo 56 proc. nei lyginamoju laikotarpiu prieš metus.

NASDAQ OMX Riga indeksas paskutinę savaitės dieną pakrito 0.94 proc. Sudarytas 51 sandoris už 165 tūkst. latų (810 tūkst. litų). **Grindeks** akcijų apyvarta siekė 152 tūkst. latų. Kaina užsidarius biržai liko nepakitusi.

NASDAQ OMX Tallinn indeksas penktadienį pašoko 2.44 proc. Sudaryti 963 sandoriai už 1.73 mln. eurų (5.98 mln. litų). **OEG** akcijų vertė pakilo 3.65 proc. Akcijų perleista už 523 tūkst. eurų.

Šaltinis: Nasdaq OMX ir BLOOMBERG

Vakar dieną paskelbti pasaulio ekonominiai duomenys

Euro zonos rugsėjo mėn. mažmeninių pardavimų rodiklis sumažėjo 0.2 proc. palyginus su praėjusiu mėnesiu.

Vokietijos rugsėjo mėn. fabriku užsakymų apimtys sumažėjo 4 proc. palyginus su praėjusiu mėnesiu.

JAV spalio mėn. dirbančiųjų pokytis be žemės ūkio sektoriaus buvo teigiamas ir siekė 159 tūkst., kai praeitą mėnesį buvo - 41 tūkst.

JAV spalio mėn. nedarbo lygis nepakito ir liko 9.6 proc.

Šaltinis: BLOOMBERG

Planuojami pasaulio dienos ekonominiai duomenys

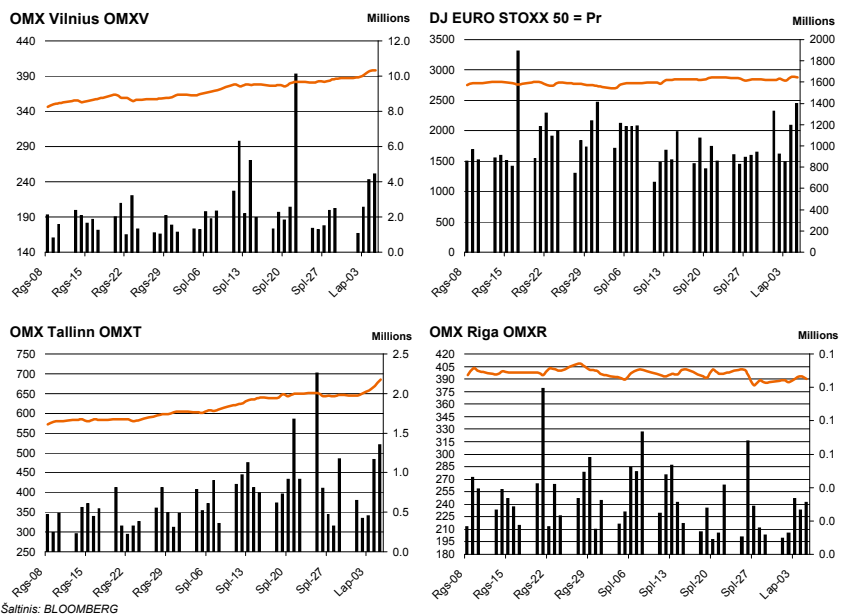
13:00 Vokietijos rugsėjo mėn. Pramonės produkcijos indeksas. Prognozuojama, kad indekso augimas sumažėjo nuo 1.7 proc. iki 0.4 proc. palyginus su praėjusiu mėnesiu.

Šaltinis: BLOOMBERG

Planuojami Baltijos biržų dienos įvykiai

Šiandien biržoje pranešimų apie bendrovių skelbiamus įvykius nėra numatyta

Šaltinis: Nasdaq OMX



Šaltinis: BLOOMBERG

Baltijos šalių indeksai

Pavadinimas	Pask. Sand. data	Indekso vertė	Uždarymo prieš d.	Dienos pokytis	Mėnesio pokytis	Nuo metų pradžios	Metinis pokytis
OMX VILNIUS OMXV	2010.11.05	397.99	396.95	0.26%	7.43%	52.04%	43.84%
OMX TALLINN OMXT	2010.11.05	685.28	668.97	2.44%	12.16%	69.38%	66.65%
OMX RIGA OMXR	2010.11.05	389.80	393.48	-0.93%	-2.83%	39.74%	28.51%
OMX Baltic Benchmark TR	2010.11.05	525.02	521.21	0.73%	9.39%	66.98%	66.33%
OMX Baltic 10	2010.11.05	177.79	173.96	2.21%	12.42%	51.78%	50.76%

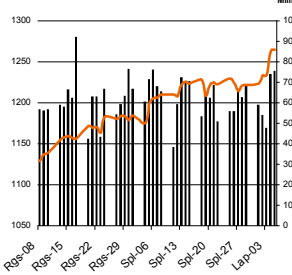
Šaltinis: BLOOMBERG

NASDAQ OMX Vilnius prekybos rezultatai

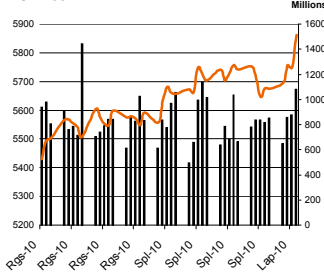
Pavadinimas	Pask. sand. data	Kaina	Vakar užd. kaina	Dienos pokytis	Mėnesio pokytis	Nuo metų pradžios	Metinis pokytis	Kiekis	Apyvarta
Imonių Grupė Alita	2010.11.05	0.66	0.66	0.00%	29.41%			1,217	803.2
ALT Investicijos	2010.11.05	0.52	0.51	1.96%	1.96%	-13.33%	-18.75%	3,263	1,678.1
Anykščių vynas	2010.11.05	0.34	0.36	-5.66%	3.03%	-10.53%	-20.93%	31,550	10,847.7
Apranga	2010.11.05	6.60	6.49	1.69%	17.44%	140.00%	198.64%	59,439	392,947.9
Agrowill group	2010.11.05	1.24	1.28	-3.13%	5.08%	275.76%	195.24%	29,407	37,062.1
City service	2010.11.05	10.00	9.91	0.91%	9.17%	54.80%	41.24%	92,023	915,059.5
Dvarionių keramika	2010.11.05	1.60	1.60	0.00%	23.08%	11.89%	-8.57%	0	0.0
Grigiškės	2010.11.05	2.76	2.77	-0.36%	30.19%	196.77%	190.53%	56,705	155,519.3
Gubernija	2010.11.05	0.78	0.78	0.00%	-4.88%	136.36%	160.00%	0	0.0
Invalda	2010.11.05	6.85	7.05	-2.84%	42.71%	272.28%	245.96%	57,534	402,145.7
Klaipėdos baldai	2010.11.05	3.55	3.42	3.80%	9.23%	99.44%	76.62%	11,830	41,766.4
Klaipėdos nafta	2010.11.05	1.93	1.91	1.05%	6.04%	105.32%	103.16%	56,261	107,628.8
Kauno energija	2010.11.05	2.26	2.26	0.00%	-5.44%	-5.83%	7.62%	0	0.0
Lietuvos dujos	2010.11.05	2.35	2.31	1.73%	5.38%	11.90%	-1.26%	30,107	70,175.1
Lietuvos elektrinė	2010.11.05	4.30	4.22	1.90%	0.00%	-15.69%	-18.87%	2,908	12,459.0
Lietuvos energija	2010.11.05	2.44	2.37	2.95%	8.93%	3.39%	-14.39%	46,035	111,042.0
Lifosa	2010.11.05	47.62	47.60	0.04%	0.04%	71.42%	82.45%	80	3,809.6
Lietuvos jūrų laivinkystė	2010.11.05	0.30	0.29	3.45%	-3.23%	-30.23%	-40.00%	260,348	77,809.4
Limarko laivinkystės kompanija	2010.11.05	0.48	0.49	-2.04%	-2.04%	-14.29%	-27.27%	64,805	31,363.7
Linas	2010.11.05	0.44	0.42	4.76%	12.82%	51.72%	41.94%	162,001	71,189.7
Linas Agro Group	2010.11.05	1.91	1.89	1.06%	-1.04%			83,467	159,461.3
Panevėžio statybos trestas	2010.11.05	6.33	6.38	-0.78%	18.10%	67.02%	75.83%	49,853	315,227.8
Pieno žvaigždės	2010.11.05	4.96	5.06	-1.98%	-0.80%	68.71%	68.14%	1,149	5,699.0
Rytų skirstomieji tinklai	2010.11.05	2.29	2.30	-0.43%	-1.72%	25.14%	11.17%	65,281	150,379.7
Rokiškio sūris	2010.11.05	5.39	5.46	-1.28%	18.46%	79.67%	82.71%	3,880	21,157.7
Šiaulių bankas	2010.11.05	1.18	1.15	2.61%	12.38%	5.36%	9.26%	827,556	960,786.2
Sanitas	2010.11.05	19.65	19.90	-1.26%	6.79%	106.19%	104.69%	3,203	62,478.4
Snaigė	2010.11.05	1.04	1.04	0.00%	-2.80%	82.46%	52.94%	244,071	254,919.4
Bankas Snoras	2010.11.05	1.49	1.50	-0.67%	16.41%	49.00%	36.70%	298,934	445,740.6
Bankas Snoras priv. akcijos	2010.11.05	9.00	8.85	1.69%	35.95%	94.81%	83.67%	838	7,476.8
Stumbras	2010.11.05	4.70	4.70	0.00%	0.00%	2.40%	-4.08%	13,634	64,099.6
TEO LT	2010.11.05	2.37	2.36	0.42%	3.95%	29.51%	27.42%	154,780	365,432.5
Ūkio bankas	2010.11.05	1.22	1.21	0.83%	14.02%	15.09%	5.17%	1,790,095	2,172,796.8
Utenos trikotažas	2010.11.05	1.37	1.37	0.00%	17.00%	20.18%	18.10%	12,268	16,807.2
Vilniaus baldai	2010.11.05	30.96	30.00	3.20%	36.39%	244.00%	282.22%	252	7,675.2
Vilniaus degtinė	2010.11.05	1.50	1.53	-1.96%	-0.66%	7.14%	0.00%	1,000	1,500.0
Vilkyškių pieninė	2010.11.05	4.65	4.60	1.09%	13.41%	93.75%	73.51%	16,734	76,679.3
Vakarų skirstomieji tinklai	2010.11.05	230.00	235.00	-2.13%	-4.17%	-9.80%	-31.34%	15	3,471.5
Žemaitijos pienas	2010.11.05	1.94	1.94	0.00%	2.65%	88.35%	104.21%	5,023	9,694.6

Šaltinis: BLOOMBERG

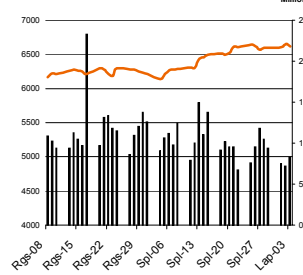
MSCI WORLD INDEX



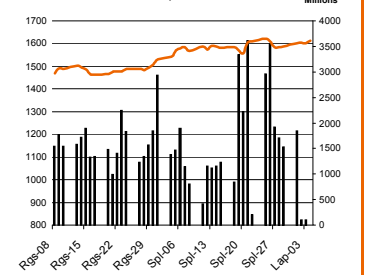
FTSE 100 INDEX



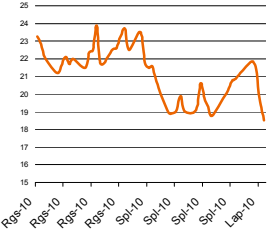
DAX INDEX



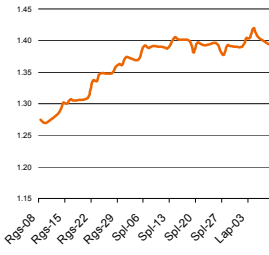
RUSSIAN RTS INDEX \$



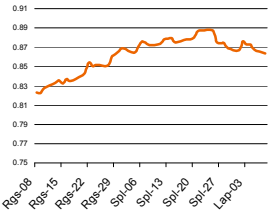
BOE SPX VOLATILITY INDEX (VIX)



EUR/USD



EUR/GBP

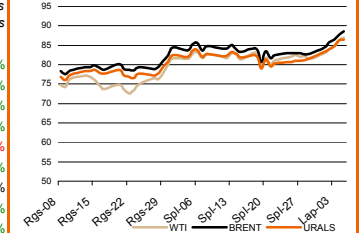


Pasaulio akcijų indeksai

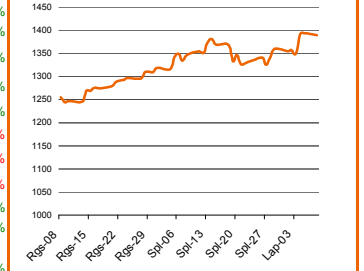
Indekso pavadinimas	Šalis	Pask. sand. data	Indekso vertė	Indekso vertė dieną prieš	Dienos pokytis	Mėnesio pokytis	Nuo metų pradžios	Metinis pokytis
EUROPA								
Euro Stoxx 50 Pr	ES	2010.11.05	2,875.94	2,884.21	-0.29%	3.25%	-3.00%	2.92%
FTSE 100 INDEX	Didžioji Britanija	2010.11.05	5,875.35	5,862.79	0.21%	3.85%	8.54%	14.25%
DAX INDEX	Vokietija	2010.11.05	6,754.20	6,734.69	0.29%	7.35%	13.37%	23.07%
CAC 40 INDEX	Pancūzija	2010.11.05	3,916.73	3,916.78	0.00%	4.08%	-0.50%	5.65%
IBEX 35 INDEX	Ispanija	2010.11.05	10,428.10	10,602.80	-1.65%	-2.73%	-12.66%	-9.95%
SWISS MARKET INDEX	Šveicarija	2010.11.05	6,587.72	6,595.64	-0.12%	3.53%	0.64%	4.67%
MILAN MIB30 INDEX	Italija	39962.00	20,571.00	20,831.00	0.00%	0.00%	0.00%	0.00%
OBX STOCK INDEX	Norvegija	2010.11.08	377.57	377.57	0.00%	5.71%	11.27%	24.79%
OMX STOCKHOLM 30 INDEX	Švedija	2010.11.05	1,098.69	1,109.37	-0.96%	0.86%	15.44%	16.36%
OMX HELSINKI 25 INDEX	Suomija	2010.11.05	2,503.44	2,504.80	-0.05%	1.48%	23.17%	32.89%
OMX COPENHAGEN 20 INDEX	Danija	2010.11.05	431.32	432.77	-0.34%	3.77%	28.11%	31.28%
BESIVYSTANTI EUROPA								
RUSSIAN RTS INDEX \$	Rusija	2010.11.08	1,639.80	1,613.60	1.62%	6.30%	13.51%	25.64%
WSE WIG 20 INDEX	Lenkija	2010.11.05	2,733.37	2,721.43	0.44%	4.76%	14.43%	20.06%
PFTS Index	Ukraina	2010.11.05	810.85	785.93	3.17%	7.61%	41.53%	30.85%
BUDAPEST STOCK EXCH INDX	Vengrija	2010.11.05	23,205.45	23,326.41	-0.52%	-0.90%	9.32%	15.59%
PRAQUE STOCK EXCH INDEX	Čekija	2010.11.05	1,166.20	1,173.60	-0.63%	2.15%	4.38%	2.74%
CROATIA ZAGREB CROBEX	Kroatija	2010.11.05	1,881.17	1,879.34	0.10%	-1.16%	-6.13%	-11.29%
BELEX15 INDEX	Serbija	2010.11.05	628.83	635.99	-1.13%	3.67%	-5.26%	-19.36%
SOFIX INDEX	Bulgarija	2010.11.05	341.04	342.30	-0.37%	-7.75%	-20.18%	-22.93%
BUCHAREST BET INDEX	Rumunija	2010.11.05	5,276.82	5,197.89	1.52%	1.01%	12.50%	17.93%
ISE NATIONAL 100 INDEX	Turkija	2010.11.08	70,779.15	70,779.15	0.00%	5.30%	33.99%	50.69%
Š. ir P. AMERIKA								
DOW JONES INDUS. AVG	JAV	2010.11.05	11,444.08	11,434.84	0.08%	3.98%	9.74%	14.17%
NASDAQ COMPOSITE INDEX	JAV	2010.11.06	2,578.98	2,577.34	0.06%	7.37%	13.65%	22.09%
S&P 500 INDEX	JAV	2010.11.05	1,225.85	1,221.06	0.39%	5.21%	9.93%	14.64%
BRAZIL BOVESPA INDEX	Brazilija	2010.11.05	72,606.58	72,995.69	-0.53%	2.54%	5.86%	12.63%
MEXICO IPC INDEX	Meksika	2010.11.05	36,317.51	36,198.60	0.33%	5.38%	13.07%	21.59%
AZIJIA								
NIKKEI 225	Japonija	2010.11.08	9,732.92	9,625.99	1.11%	1.50%	-7.71%	-0.58%
HANG SENG INDEX	Honk Kongas	2010.11.08	24,824.65	24,876.82	-0.21%	8.20%	13.50%	13.72%
CSI 300 INDEX	Kinija	2010.11.08	3,548.57	3,520.80	0.79%	16.57%	-0.76%	1.88%
BSE SENSEX 30 INDEX	Indija	2010.11.08	20,928.30	21,004.96	-0.36%	3.35%	19.83%	29.52%
KOSPI INDEX	Pietų Korėja	2010.11.08	1,942.41	1,938.96	0.18%	2.39%	15.43%	23.53%
FTSE Bursa Malaysia KLCI	Malajzija	2010.11.08	1,519.72	1,511.74	0.53%	3.23%	19.40%	21.19%
HO CHI MINH STOCK INDEX	Vietnamas	2010.11.08	457.13	457.27	-0.03%	-0.46%	-7.61%	-17.62%
STOCK EXCH OF THAI INDEX	Tailandas	2010.11.08	1,044.55	1,040.45	0.39%	8.45%	42.20%	49.51%
S&P/ASX 200 INDEX	Australija	2010.11.08	4,778.40	4,800.60	-0.46%	2.07%	-1.89%	4.01%
NZX 50 INDEX	Naujoji Zelandija	2010.11.08	3,316.40	3,319.16	-0.08%	2.59%	2.67%	4.94%

Šaltinis: BLOOMBERG

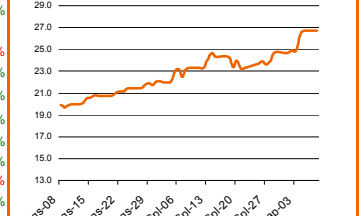
Naftos kaina (SPOT USD/Barelį)



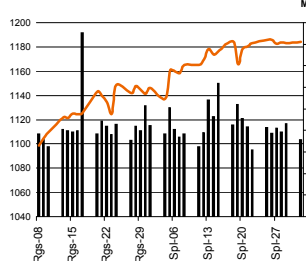
Aukso kaina (SPOT \$/OZ)



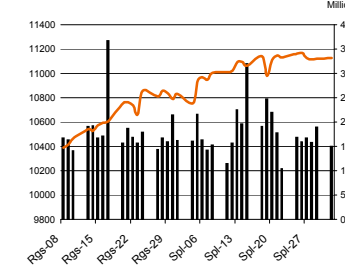
Sidabro kaina (SPOT \$/OZ)



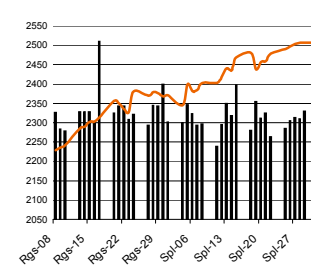
S&P 500 INDEX



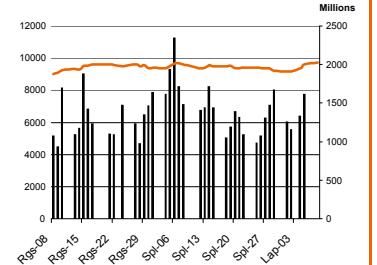
DOW JONES INDUS, AVG



NASDAQ COMPOSITE INDEX



NIKKEI 225 INDEX



Šaltinis: BLOOMBERG

Kontaktai

Justa Kaulinytė Maklerė
 Arūnas Urbonas Makleris
 Andrius Šuminas Makleris
 Donatas Užkurelis Analitikas

Justa.Kaulinyte@swedbank.lt
Arunas.Urbonas@swedbank.lt
Andrius.Suminas@swedbank.lt
Donatas.Uzkurelis@swedbank.lt

8 5 258 2505
 8 5 258 2515
 8 5 258 2295
 8 5 268 4395

Swedbank analizės rasite Bloomberg terminale įrašę ABHA <GO> arba HBMR <GO>

Dėmesio: Ši apžvalga nėra pasiūlymas įsigyti ar perleisti apžvalgoje nurodytas finansines priemones ar finansines priemones nurodytose šalyse bei biržose. Visa pateikta informacija yra surinkta iš viešai prieinamų šaltinių (monijų, vertybinių popierių biržų, naujų agent neatikome informacijos tikrinimo ir vertinimo, dėl to negarantuojame informacijos tikslumo, pilnutinumo ar aktualumo. Pateikta informacija yra parodomąjio pobūdžio ir yra neapsaugota nuo pagyginamumo problemų, dėl imonių keičiamos apskaitos ir finansinės atskaitomybės par. (t.y. pasikeitę apskaitos standartai, finansinių atskaitų konsolidavimo praktikos pasikeitimas ir pan.). Dėl šios priežasties praėjusių ir ankstesniųjų metų palyginamieji duomenys gali būti neprieinami.

© "Swedbank", 2010. Visos teisės saugomos. Be "Swedbank" grupės pritarimo draudžiama kopijuoti, spausdinti, atgaminti, cituoti ar bet kaip kitaip naudoti pateiktą informaciją. "Swedbank", AB neturi daugiau kaip 5% nuosavybės dalies šiame tyrime išvardintose imonėse. Daug pateikiama interneto tinklalapyje: <http://www.swedbank.eu/disclosures/disclosure2009.pdf>