

Naujienos

Vakar JAV investuotojų nuotaiikas atspindintis **S&P 500** indeksas krito 0.21 proc. iki 1223.25 punktu. Rinkos dalyvius gasdina Airijos skolos problemos.

Šiandien Azijos investuotojų nuotaiikas atspindintis - **MSCI Asia Pacific** indeksas 09:45 val. buvo nukritęs 0.2 proc.

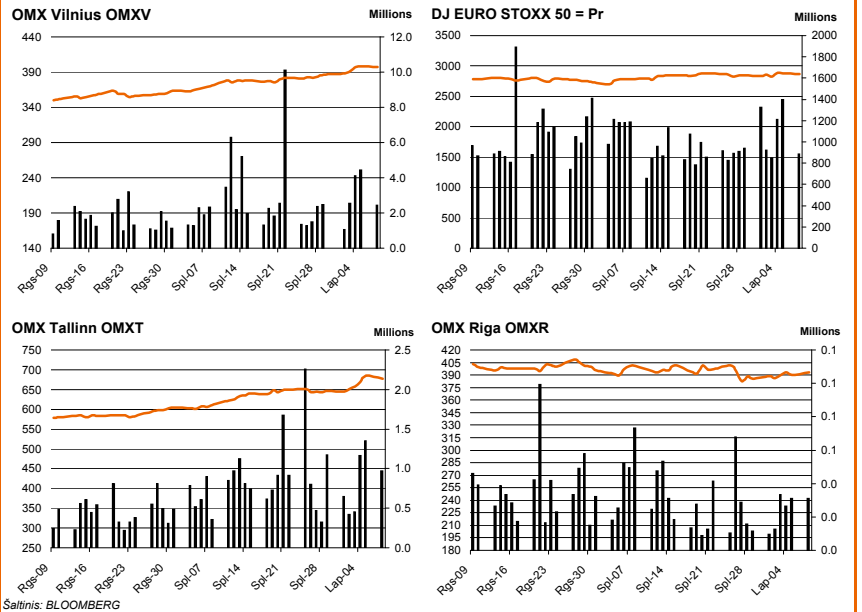
Dow Jones Euro Stoxx 50 gruodžio mėn. ateities sandoris rodo, kad prekyba Vakarų Europos biržose prasidės kritimu – 9.45 val. ateities sandoris fiksuoja 0.24 proc. neigiamą pokytį.

NASDAQ OMX Vilnius indeksas savaitę pradėjo 0.24 proc. pakritimu. Buvo sudaryti 1333 sandoriai už 3.99 mln. litų. Ūkio banko akcijų suprekiauta už 1.17 mln. litų. Šių akcijų vertė nusirito 1.67 proc. iki 1.20 litų.

Vakar po prekybos pasirodė informacija, kad **City Service** antrinė įmonė UAB Baltijos liftai 2010 m. lapkričio 8 d. įsigijo bendrovę UAB Šiaulių liftas. Bendrovė užsiima liftų ir pakėlimo įrangos montavimu, projektavimu, technine priežiūra, remontu, gamyba. Sandorio vertė - 1 mln. litų.

NASDAQ OMX Riga indeksas vakar kilstelėjo 0.96 proc. Sudaryti 77 sandoriai už 26 tūkst. latų (127 tūkst. litų).

NASDAQ OMX Tallinn indeksas pirmadienį smuko 1.13 proc. Sudaryti 742 sandoriai už 1.49 mln. eurų (5.12 mln. litų). **OEG** akcijų vertė augo 2.07 proc. iki 1.45 eurų. Akcijų perleista už 537 tūkst. eurų.



Šaltinis: BLOOMBERG

Baltijos šalių indeksai

Pavadinimas	Pask. Sand. data	Indekso vertė prieš d.	Uždarymo prieš d.	Dienos pokytis	Mėnesio pokytis	Nuo metų pradžios	Metinis pokytis
OMX VILNIUS OMXV	2010.11.08	397.04	397.99	-0.24%	7.18%	51.68%	45.00%
OMX TALLINN OMXT	2010.11.08	677.53	685.28	-1.13%	10.89%	67.46%	65.88%
OMX RIGA OMXR	2010.11.08	393.54	389.80	0.96%	-1.90%	41.08%	30.65%
OMX Baltic Benchmark TR	2010.11.08	520.09	525.02	-0.94%	6.03%	65.41%	62.99%
OMX Baltic 10	2010.11.08	176.40	177.79	-0.78%	11.54%	50.59%	50.49%

Šaltinis: BLOOMBERG

Vakar dieną paskelbti pasaulio ekonominiai duomenys

13:00 Vokietijos rugsėjo mėn. pramonės produkcijos indeksas **smuko - 0.8 proc., nors buvo tikimasi 0.4 proc. augimo.**

Šaltinis: BLOOMBERG

Planuojami pasaulio dienos ekonominiai duomenys

17:00 JAV rugsėjo mėn. didmeninių prekybos atsargų rodiklis. Prognozuojama, kad rodiklis sumažėjo nuo 0.8 proc. iki 0.7 proc. palyginus su praėjusiu mėn.

Šaltinis: BLOOMBERG

Planuojami Baltijos biržų dienos įvykiai

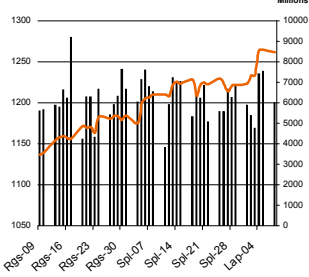
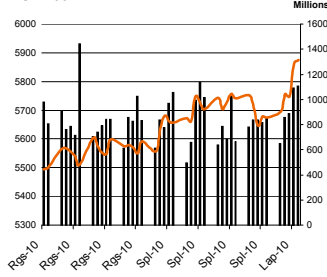
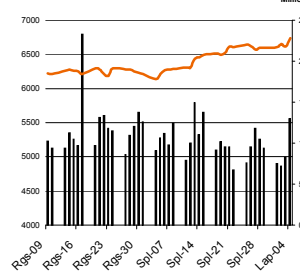
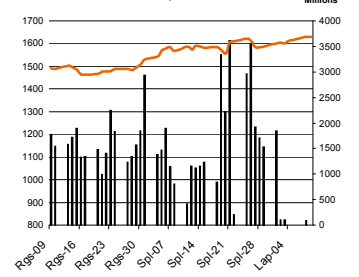
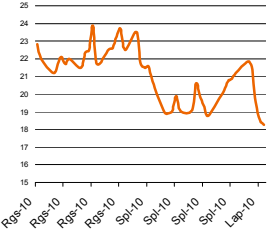
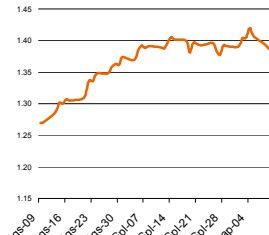
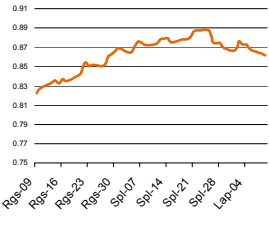
Šiandien biržoje pranešimų apie bendrovių skelbiamus įvykius nėra numatyta

Šaltinis: Nasdaq OMX

NASDAQ OMX Vilnius prekybos rezultatai

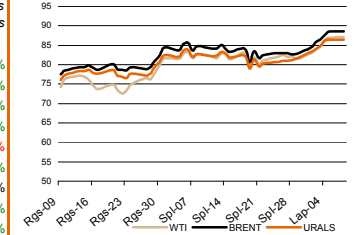
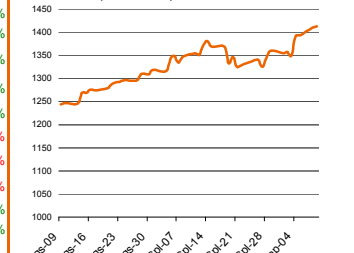
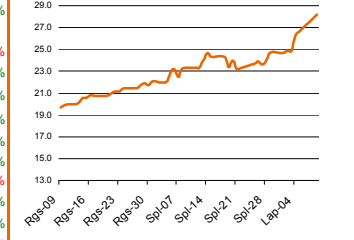
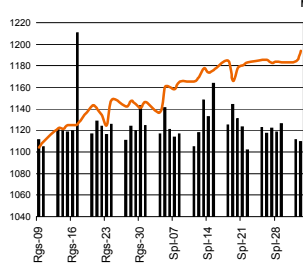
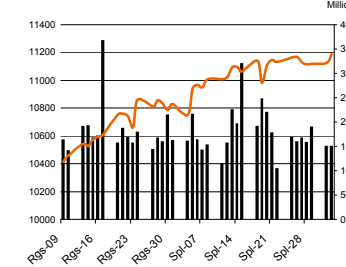
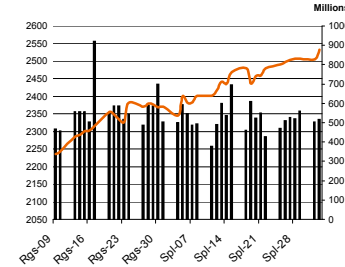
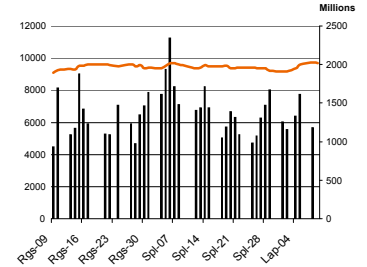
Pavadinimas	Pask. sand. data	Kaina	Vakar užd. kaina	Dienos pokytis	Mėnesio pokytis	Nuo metų pradžios	Metinis pokytis	Kiekis	Apyvarta
Įmonių Grupė Alita	2010.11.08	0.65	0.66	-1.52%	27.45%			1,674	1,130.9
ALT Investicijos	2010.11.08	0.53	0.52	1.92%	3.92%	-11.67%	-23.19%	8,400	4,429.5
Anykščių vynas	2010.11.08	0.36	0.34	5.88%	9.09%	-5.26%	-16.28%	12,500	4,500.0
Apranga	2010.11.08	6.37	6.60	-3.48%	13.35%	131.64%	190.87%	31,555	206,295.4
Agrowill group	2010.11.08	1.24	1.24	0.00%	5.08%	275.76%	195.24%	20,737	25,758.2
City service	2010.11.08	10.00	10.00	0.00%	9.17%	54.80%	38.89%	10,226	102,051.4
Dvarionių keramika	2010.11.08	1.60	1.60	0.00%	23.08%	11.89%	-8.57%	0	0.0
Grigiškes	2010.11.08	2.71	2.76	-1.81%	27.83%	191.40%	182.29%	23,672	64,194.3
Gubernija	2010.11.08	0.77	0.78	-1.28%	-6.10%	133.33%	156.67%	1,000	770.0
Invalda	2010.11.08	6.54	6.85	-4.53%	36.25%	255.43%	231.98%	29,087	192,563.5
Klaipėdos baldai	2010.11.08	3.54	3.55	-0.28%	8.92%	98.88%	64.65%	847	3,005.9
Klaipėdos nafta	2010.11.08	1.94	1.93	0.52%	6.59%	106.38%	104.21%	15,875	30,841.4
Kauno energija	2010.11.08	2.24	2.26	-0.88%	-6.28%	-6.67%	6.67%	5,168	11,674.2
Lietuvos dujos	2010.11.08	2.37	2.35	0.85%	6.28%	12.86%	0.00%	12,574	29,795.9
Lietuvos elektrinė	2010.11.08	4.25	4.30	-1.16%	-1.16%	-16.67%	-18.27%	2,164	9,156.3
Lietuvos energija	2010.11.08	2.44	2.44	0.00%	8.93%	3.39%	-18.39%	0	0.0
Lifosa	2010.11.08	48.40	47.62	1.64%	1.68%	74.23%	82.64%	420	20,232.9
Lietuvos jūrų laivinkystė	2010.11.08	0.30	0.30	0.00%	-3.23%	-30.23%	-38.78%	43,468	13,023.0
Limarko laivinkystės kompanija	2010.11.08	0.49	0.48	2.08%	0.00%	-12.50%	-27.94%	28,020	13,639.8
Linas	2010.11.08	0.42	0.44	-4.55%	7.69%	44.83%	35.48%	114,458	49,254.5
Linas Agro Group	2010.11.08	1.90	1.91	-0.52%	-1.55%			29,262	55,868.4
Panevėžio statybos trestas	2010.11.08	6.15	6.33	-2.84%	14.74%	62.27%	72.75%	29,840	186,251.8
Pieno žvaigždės	2010.11.08	5.05	4.96	1.81%	1.00%	71.77%	71.19%	5,151	25,549.4
Rytų skirstomieji tinklai	2010.11.08	2.30	2.29	0.44%	-1.29%	25.68%	15.00%	19,469	44,635.0
Rokiškio sūris	2010.11.08	5.40	5.39	0.19%	18.68%	80.00%	83.05%	2,572	13,855.1
Šiaulių bankas	2010.11.08	1.18	1.18	0.00%	12.38%	5.36%	11.32%	189,361	221,761.0
Sanitas	2010.11.08	19.45	19.65	-1.02%	5.71%	104.09%	101.55%	498	9,705.9
Snaigė	2010.11.08	1.02	1.04	-1.92%	-4.67%	78.95%	52.24%	303,401	306,398.6
Bankas Snoras	2010.11.08	1.50	1.49	0.67%	17.19%	50.00%	38.89%	212,797	317,991.8
Bankas Snoras priv. akcijos	2010.11.08	8.50	9.00	-5.56%	28.40%	83.98%	80.85%	5,100	43,430.0
Stumbras	2010.11.08	4.70	4.70	0.00%	0.00%	2.40%	-4.08%	9,595	45,173.3
TEO LT	2010.11.08	2.36	2.37	-0.42%	3.51%	28.96%	28.96%	223,755	528,778.9
Ūkio bankas	2010.11.08	1.20	1.22	-1.64%	12.15%	13.21%	4.35%	967,147	1,165,595.9
Utenos trikotažas	2010.11.08	1.36	1.37	-0.73%	16.24%	19.30%	23.64%	3,225	4,396.0
Vilniaus baldai	2010.11.08	30.89	30.96	-0.23%	36.08%	243.22%	281.36%	357	10,718.9
Vilniaus degtinė	2010.11.08	1.50	1.50	0.00%	-0.66%	7.14%	0.00%	0	0.0
Vilkyški pieninė	2010.11.08	4.80	4.65	3.23%	17.07%	100.00%	79.78%	7,560	35,975.1
Vakarų skirstomieji tinklai	2010.11.08	230.00	230.00	0.00%	-4.17%	-9.80%	-31.34%	10	2,300.0
Žemaitijos pienas	2010.11.08	2.05	1.94	5.67%	8.47%	99.03%	118.09%	94,589	189,007.8

Šaltinis: BLOOMBERG

MSCI WORLD INDEX

FTSE 100 INDEX

DAX INDEX

RUSSIAN RTS INDEX \$

BOE SPX VOLATILITY INDEX (VIX)

EUR/USD

EUR/GBP

Pasaulio akcijų indeksai

Indekso pavadinimas	Šalis	Pask. sand. data	Indekso vertė	Indekso vertė dieną prieš	Dienos pokytis	Mėnesio pokytis	Nuo metų pradžios	Metinis pokytis
EUROPA								
Euro Stoxx 50 Pr	ES	2010.11.09	2,867.96	2,875.94	-0.28%	2.96%	-3.27%	0.27%
FTSE 100 INDEX	Didžioji Britanija	2010.11.08	5,849.96	5,875.35	-0.43%	3.40%	8.07%	11.74%
DAX INDEX	Vokietija	2010.11.08	6,750.50	6,754.20	-0.05%	7.29%	13.31%	20.12%
CAC 40 INDEX	Pancūzija	2010.11.08	3,913.70	3,916.73	-0.08%	4.00%	-0.57%	3.39%
IBEX 35 INDEX	Ispanija	2010.11.08	10,291.80	10,428.10	-1.31%	-4.00%	-13.80%	-12.91%
SWISS MARKET INDEX	Šveicarija	2010.11.08	6,600.36	6,587.72	0.19%	3.73%	0.83%	3.37%
MILAN MIB30 INDEX	Italija	39962.00	20,571.00	20,831.00	0.00%	0.00%	0.00%	0.00%
OBX STOCK INDEX	Norvegija	2010.11.09	376.51	376.51	0.00%	5.41%	10.96%	20.75%
OMX STOCKHOLM 30 INDEX	Švedija	2010.11.08	1,105.31	1,098.69	0.60%	3.73%	16.14%	15.08%
OMX HELSINKI 25 INDEX	Suomija	2010.11.08	2,486.02	2,503.44	-0.70%	0.78%	22.31%	28.93%
OMX COPENHAGEN 20 INDEX	Danija	2010.11.08	430.46	431.32	-0.20%	3.56%	27.85%	28.76%
BESIVYSTANTI EUROPA								
RUSSIAN RTS INDEX \$	Rusija	2010.11.09	1,629.53	1,628.30	0.05%	3.97%	12.77%	15.73%
WSE WIG 20 INDEX	Lenkija	2010.11.08	2,731.56	2,733.37	-0.07%	4.69%	14.35%	15.80%
PFTS Index	Ukraina	2010.11.08	794.13	810.85	-2.06%	5.39%	38.61%	26.40%
BUDAPEST STOCK EXCH INDX	Vengrija	2010.11.08	23,127.36	23,205.45	-0.34%	-1.23%	8.95%	11.29%
PRAQUE STOCK EXCH INDEX	Čekija	2010.11.08	1,164.10	1,166.20	-0.18%	1.97%	4.19%	0.53%
CROATIA ZAGREB CROBEX	Kroatija	2010.11.08	1,875.08	1,881.17	-0.32%	-1.48%	-6.44%	-11.12%
BELEX15 INDEX	Serbija	2010.11.08	629.85	628.83	0.18%	3.85%	-5.10%	-18.04%
SOFIX INDEX	Bulgarija	2010.11.08	346.19	341.04	0.57%	-7.22%	-19.73%	-22.84%
BUCHAREST BET INDEX	Rumunija	2010.11.08	5,160.52	5,276.82	-2.20%	-1.21%	10.02%	12.48%
ISE NATIONAL 100 INDEX	Turkija	2010.11.09	70,847.13	70,941.06	0.00%	5.54%	34.29%	48.49%
Š. ir P. AMERIKA								
DOW JONES INDUS. AVG	JAV	2010.11.08	11,406.84	11,444.08	-0.33%	3.64%	9.39%	11.54%
NASDAQ COMPOSITE INDEX	JAV	2010.11.09	2,580.05	2,578.98	0.04%	7.42%	13.70%	19.78%
S&P 500 INDEX	JAV	2010.11.08	1,223.25	1,225.85	-0.21%	4.99%	9.70%	11.91%
BRAZIL BOVESPA INDEX	Brazilija	2010.11.08	72,657.37	72,606.58	0.07%	2.61%	5.93%	9.73%
MEXICO IPC INDEX	Meksika	2010.11.08	36,543.39	36,317.51	0.62%	6.03%	13.77%	19.24%
AZIJA								
NIKKEI 225	Japonija	2010.11.09	9,694.49	9,732.92	-0.39%	1.10%	-8.08%	-1.17%
HANG SENG INDEX	Honk Kongas	2010.11.09	24,809.06	24,964.37	-0.69%	8.05%	13.35%	11.64%
CSI 300 INDEX	Kinija	2010.11.09	3,523.95	3,548.57	-0.69%	15.76%	-1.45%	0.81%
BSE SENSEX 30 INDEX	Indija	2010.11.09	20,811.32	20,852.38	-0.17%	2.80%	19.20%	26.18%
KOSPI INDEX	Pietų Korėja	2010.11.09	1,947.46	1,942.41	0.26%	2.66%	15.73%	23.51%
FTSE Bursa Malaysia KLCI	Malajzija	2010.11.09	1,524.63	1,519.84	0.45%	3.05%	19.95%	20.42%
HO CHI MINH STOCK INDEX	Vietnamas	2010.11.09	449.40	457.13	-1.69%	-2.15%	-9.17%	-15.86%
STOCK EXCH OF THAI INDEX	Tailandas	2010.11.09	1,045.86	1,049.79	-0.43%	8.52%	42.30%	46.50%
S&P/ASX 200 INDEX	Australija	2010.11.09	4,740.70	4,778.40	-0.79%	1.27%	-2.67%	1.41%
NZX 50 INDEX	Naujoji Zelandija	2010.11.09	3,321.77	3,316.40	0.16%	2.76%	2.84%	4.95%

Šaltinis: BLOOMBERG

Naftos kaina (SPOT USD/Bareli)

Aukso kaina (SPOT \$/OZ)

Sidabro kaina (SPOT \$/OZ)

S&P 500 INDEX

DOW JONES INDUS, AVG

NASDAQ COMPOSITE INDEX

NIKKEI 225 INDEX


Šaltinis: BLOOMBERG

Kontaktai

 Justa Kaulinytė
 Arūnas Urbonas
 Andrius Šuminas
 Donatas Užkurelis

 Maklerė
 Makleris
 Makleris
 Analitikas

Justa.Kaulinyte@swedbank.lt
Arunas.Urbonas@swedbank.lt
Andrius.Suminas@swedbank.lt
Donatas.Uzkurelis@swedbank.lt

 8 5 258 2505
 8 5 258 2515
 8 5 258 2295
 8 5 268 4395

Swedbank analizės rasite Bloomberg terminale įrašę ABHA <GO> arba HBMR <GO>

Dėmesio: Ši apžvalga nėra pasiūlymas įsigyti ar perleisti apžvalgoje nurodytas finansines priemones ar finansines priemones nurodytose šalyse bei biržose. Visa pateikta informacija yra surinkta iš viešai prieinamų šaltinių (monijų, vertybinių popierių biržų, naujienų agent neaitikome informacijos tikrinimo ir vertinimo, dėl to negarantuojame informacijos tikslumo, pilnutinumo ar aktualumo. Pateikta informacija yra parodomąjio pobūdžio ir yra neapsaugota nuo palyginamumo problemų, dėl imonių keičiamos apskaitos ir finansinės atskaitomybės par. (t.y. pasikeitę apskaitos standartai, finansinių atskaitų konsolidavimo praktikos pasikeitimas ir pan.). Dėl šios priežasties praėjusių ir ankstesniųjų metų palyginamieji duomenys gali būti neprieinami.

© "Swedbank", 2010. Visos teisės saugomos. Be "Swedbank" grupės pritarimo draudžiama kopijuoti, spausdinti, atgaminti, cituoti ar bet kaip kitaip naudoti pateiktą informaciją. "Swedbank", AB neturi daugiau kaip 5% nuosavybės dalies šiame tyrime išvardintose imonėse. Daug pateikiama interneto tinklalapyje: <http://www.swedbank.eu/disclosures/disclosure2009.pdf>