

Naujienos

Vakar JAV investuotojų nuotaikas atspindintis **S&P 500** indeksas kilo 0.44 proc. iki 1218.71 punkto. Investuotojus nudžiugino paskelbtas sumažėjęs savaitinis bedarbystės paraiškų skaičius.

Šiandien Azijos investuotojų nuotaikas atspindintis - **MSCI Asia Pacific** indeksas 09:30 val. buvo pakilęs 0.9 proc. Azijos rinkos kila po to, kai reitingų kompanija "Moody" pakėlė Kinijos vyriausybės skolos vertybinių popierių reitingą.

Dow Jones Euro Stoxx 50 gruodžio mėn. ateities sandoris rodo, kad prekyba Vakarų Europos biržose prasidės kilimu – 9.30 val. ateities sandoris fiksuoja 0.38 proc. teigiamą pokytį.

NASDAQ OMX Vilnius indeksas nukrito 0.61 proc. iki 397.38 punkto. Sudaryti 1018 sandorių už 3.38 mln. litų. Aktyviausiai prekiauta **Ūkio banko** ir **TEO LT** akcijomis. **Ūkio banko** kaina nukrito 0.83 proc. iki 1.2 litų. Apyvarta siekė 632 tūkst. litų. **TEO LT** akcijų kaina nepakito ir liko 2.38 litų, o apyvarta siekė 632 tūkst. Litų. .

NASDAQ OMX Riga indeksas augo 1.54 proc. iki 398.85 punkto. Sudaryti 49 sandoriai už 55 tūkst. latų. Daugiausiai už 32 tūkst. latų suprekiauta **Grindeks** akcijų.

NASDAQ OMX Tallinn indeksas kilstelėjo 0.48 proc. iki 685.89 punkto. Sudaryti 609 sandoriai už 1.59 mln. eurų. Didžiausia apyvarta teko **Tallink Grupp** ir **OEG** akcijoms, kurių buvo suprekiauta atitinkamai 330 tūkst. ir 339 tūkst. Eur.

Šaltinis: Nasdaq OMX ir BLOOMBERG

Vakar dieną paskelbti pasaulio ekonominiai duomenys

JAV savaitės bedarbystės paraiškų skaičius sumažėjo nuo 459 tūkst. iki 435 tūkst.

Šaltinis: BLOOMBERG

Planuojami pasaulio dienos ekonominiai duomenys

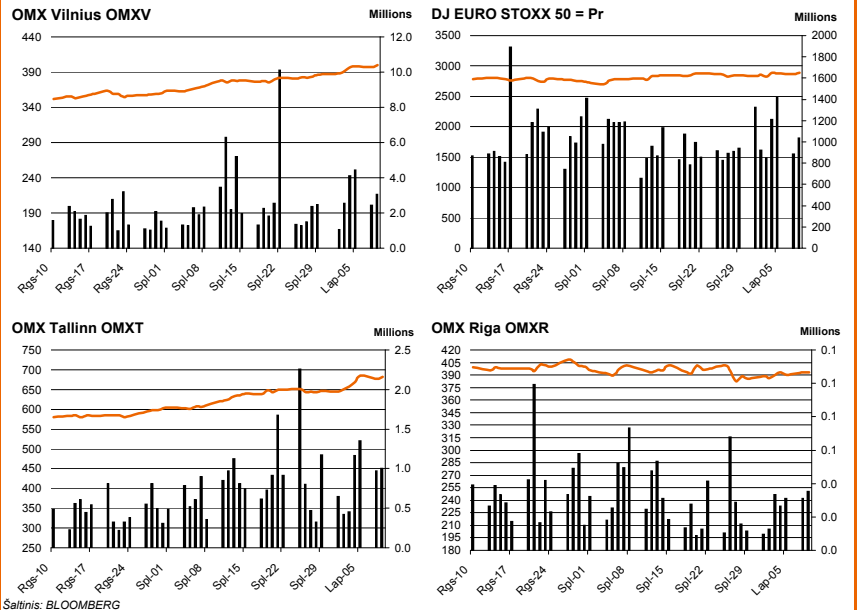
Šiandien svarbių pasaulio dienos ekonominių duomenų nėra numatyta skelbti

Šaltinis: BLOOMBERG

Planuojami Baltijos biržų dienos įvykiai

2010 m. lapkričio 11 d. (ketvirtadienis) – **AS Silvano Fashion Group** (SFGAT) – neeilinis visuotinis akcininkų susirinkimas

Šaltinis: Nasdaq OMX



Šaltinis: BLOOMBERG

Baltijos šalių indeksai

Pavadinimas	Pask. Sand. data	Indekso vertė	Uždarymo prieš d.	Dienos pokytis	Mėnesio pokytis	Nuo metų pradžios	Metinis pokytis
OMX VILNIUS OMXV	2010.11.10	397.38	399.81	-0.61%	5.01%	51.81%	46.68%
OMX TALLINN OMXT	2010.11.10	685.89	682.63	0.48%	10.34%	69.53%	65.28%
OMX RIGA OMXR	2010.11.10	398.85	392.82	1.54%	1.12%	42.99%	42.99%
OMX Baltic Benchmark TR	2010.11.10	523.55	523.96	-0.08%	6.74%	66.51%	65.97%
OMX Baltic 10	2010.11.10	178.58	178.18	0.23%	10.76%	52.45%	51.12%

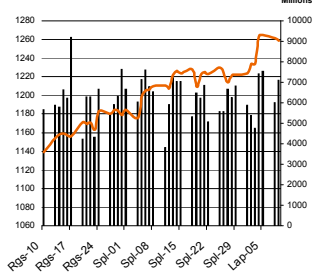
Šaltinis: BLOOMBERG

NASDAQ OMX Vilnius prekybos rezultatai

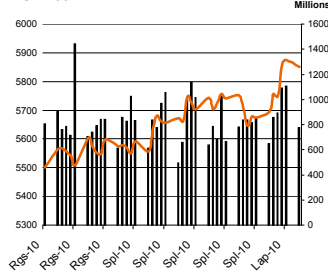
Pavadinimas	Pask. sand. data	Kaina	Vakar užd. kaina	Dienos pokytis	Mėnesio pokytis	Nuo metų pradžios	Metinis pokytis	Kiekis	Apyvarta
Imonių Grupė Alita	2010.11.10	0.68	0.68	0.00%	51.11%			0	0.0
ALT Investicijos	2010.11.10	0.52	0.53	-1.89%	8.33%	-13.33%	-21.21%	8,000	4,160.0
Anykščių vynas	2010.11.10	0.36	0.36	0.00%	0.00%	-5.26%	-2.70%	0	0.0
Apranga	2010.11.10	6.25	6.36	-1.73%	10.04%	127.27%	180.27%	21,633	135,663.0
Agrowill group	2010.11.10	1.27	1.23	3.25%	5.83%	284.85%	202.38%	36,835	46,280.0
City service	2010.11.10	10.37	10.35	0.19%	8.13%	60.53%	44.03%	12,614	131,872.7
Dvarionių keramika	2010.11.10	1.60	1.60	0.00%	23.08%	11.89%	-17.95%	0	0.0
Grigiškes	2010.11.10	2.70	2.71	-0.37%	18.94%	190.32%	170.00%	29,489	79,778.1
Gubernija	2010.11.10	0.79	0.76	3.95%	33.90%	139.39%	163.33%	615	485.9
Invalda	2010.11.10	6.69	6.89	-2.90%	28.65%	263.59%	265.57%	29,753	201,198.1
Klaipėdos baldai	2010.11.10	3.54	3.54	0.00%	7.60%	98.88%	77.00%	0	0.0
Klaipėdos nafta	2010.11.10	1.91	1.95	-2.05%	2.14%	103.19%	98.96%	64,710	122,182.5
Kauno energija	2010.11.10	2.23	2.30	-3.04%	-6.69%	-7.08%	6.19%	203	452.7
Lietuvos dujos	2010.11.10	2.36	2.38	-0.84%	3.96%	12.38%	2.16%	22,968	54,367.3
Lietuvos elektrinė	2010.11.10	4.25	4.18	1.67%	-2.75%	-16.67%	-15.00%	3,064	12,901.8
Lietuvos energija	2010.11.10	2.44	2.44	0.00%	8.44%	3.39%	-12.86%	0	0.0
Lifosa	2010.11.10	47.70	48.40	-1.45%	0.21%	71.71%	84.88%	100	4,770.0
Lietuvos jūrų laivinkystė	2010.11.10	0.30	0.30	0.00%	0.00%	-30.23%	-36.17%	140,853	41,040.1
Limarko laivinkystės kompanija	2010.11.10	0.49	0.49	0.00%	2.08%	-12.50%	-26.87%	10,638	5,212.6
Linas	2010.11.10	0.43	0.44	-2.27%	10.26%	48.28%	43.33%	43,630	18,921.7
Linas Agro Group	2010.11.10	1.89	1.90	-0.53%	-2.07%			20,492	38,799.9
Panevėžio statybos trestas	2010.11.10	6.13	6.33	-3.16%	12.27%	61.74%	81.90%	19,901	124,453.8
Pieno žvaigždės	2010.11.10	4.98	4.97	0.20%	-0.60%	69.39%	71.13%	10	49.8
Rytų skirstomieji tinklai	2010.11.10	2.29	2.29	0.00%	-4.58%	25.14%	16.24%	16,740	38,250.5
Rokiškio sūris	2010.11.10	5.26	5.35	-1.68%	15.60%	75.33%	78.31%	9,567	50,437.0
Šiaulių bankas	2010.11.10	1.16	1.17	-0.85%	4.50%	3.57%	12.62%	469,916	545,143.4
Sanitas	2010.11.10	19.49	19.45	0.21%	5.35%	104.51%	106.24%	2,844	55,363.6
Snaigė	2010.11.10	1.01	1.01	0.00%	-8.18%	77.19%	53.03%	56,474	56,942.1
Bankas Snoras	2010.11.10	1.52	1.55	-1.94%	13.43%	52.00%	46.15%	133,396	204,743.3
Bankas Snoras priv. akcijos	2010.11.10	8.95	9.00	-0.56%	29.71%	93.72%	82.65%	1,180	10,611.0
Stumbras	2010.11.10	4.70	4.70	0.00%	0.00%	2.40%	-3.29%	9,991	46,993.5
TEO LT	2010.11.10	2.38	2.38	0.00%	3.93%	30.05%	29.35%	265,005	632,700.3
Ūkio bankas	2010.11.10	1.20	1.21	-0.83%	7.14%	13.21%	6.19%	528,015	632,387.0
Utenos trikotažas	2010.11.10	1.33	1.34	-0.75%	20.91%	16.67%	20.91%	800	1,065.1
Vilniaus baldai	2010.11.10	31.36	30.89	1.52%	35.76%	248.44%	287.16%	602	18,717.9
Vilniaus degtinė	2010.11.10	1.50	1.50	0.00%	-3.23%	7.14%	0.00%	0	0.0
Vilkyškių pieninė	2010.11.10	4.85	4.75	2.11%	16.31%	102.08%	97.96%	1,217	5,906.6
Vakarų skirstomieji tinklai	2010.11.10	227.00	230.00	-1.30%	-5.42%	-10.98%	-29.94%	15	3,420.0
Žemaitijos pienas	2010.11.10	2.02	2.06	-1.94%	4.66%	96.12%	112.63%	27,583	55,868.3

Šaltinis: BLOOMBERG

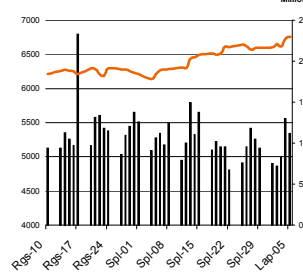
MSCI WORLD INDEX



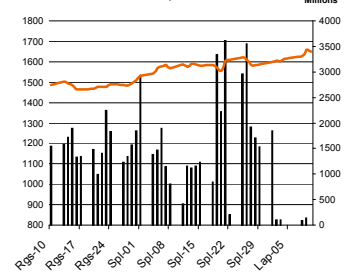
FTSE 100 INDEX



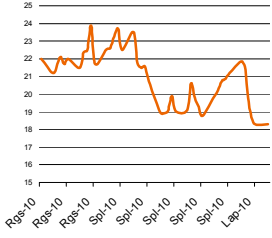
DAX INDEX



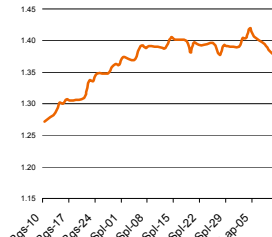
RUSSIAN RTS INDEX \$



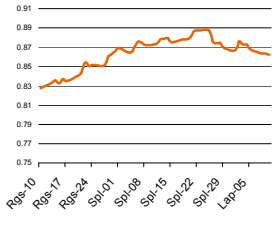
BOE SPX VOLATILITY INDEX (VIX)



EUR/USD



EUR/GBP

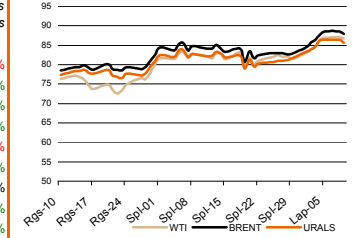


Pasaulio akcijų indeksai

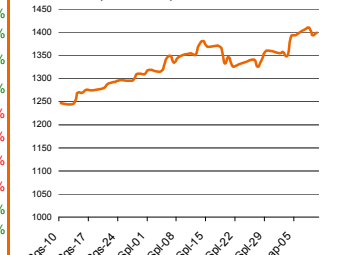
Indekso pavadinimas	Šalis	Pask. sand. data	Indekso vertė	Indekso vertė dieną prieš	Dienos pokytis	Mėnesio pokytis	Nuo metų pradžios	Metinis pokytis
EUROPA								
Euro Stoxx 50 Pr	ES	2010.11.11	2,845.93	2,890.64	-1.55%	2.01%	-4.01%	-1.22%
FTSE 100 INDEX	Didžioji Britanija	2010.11.10	5,816.94	5,875.19	-0.99%	2.55%	7.46%	10.45%
DAX INDEX	Vokietija	2010.11.10	6,719.84	6,787.81	-1.00%	6.50%	12.80%	18.55%
CAC 40 INDEX	Pancūzija	2010.11.10	3,888.45	3,945.71	-1.45%	3.18%	-1.22%	1.94%
IBEX 35 INDEX	Ispanija	2010.11.10	10,235.40	10,409.80	-1.68%	-4.35%	-14.28%	-13.27%
SWISS MARKET INDEX	Šveicarija	2010.11.10	6,539.82	6,581.88	-0.64%	2.41%	-0.09%	2.59%
MILAN MIB30 INDEX	Italija	39962.00	20,571.00	20,831.00	0.00%	0.00%	0.00%	0.00%
OBX STOCK INDEX	Norvegija	2010.11.11	377.75	377.75	0.00%	5.79%	11.32%	20.30%
OMX STOCKHOLM 30 INDEX	Svedija	2010.11.10	1,106.34	1,113.42	-0.64%	1.28%	16.25%	14.70%
OMX HELSINKI 25 INDEX	Suomija	2010.11.10	2,517.76	2,531.69	-0.55%	1.17%	23.87%	29.02%
OMX COPENHAGEN 20 INDEX	Danija	2010.11.10	432.89	433.38	-0.11%	2.88%	28.57%	28.99%
BESIVYSTANTI EUROPA								
RUSSIAN RTS INDEX \$	Rusija	2010.11.10	1,654.42	1,637.50	0.75%	3.88%	14.21%	15.02%
WSE WIG 20 INDEX	Lenkija	2010.11.10	2,726.48	2,769.26	-1.54%	3.83%	14.14%	14.88%
PFTS Index	Ukraina	2010.11.10	798.62	792.30	0.80%	5.64%	39.40%	23.29%
BUDAPEST STOCK EXCH INDX	Vengrija	2010.11.10	22,225.42	23,323.52	-4.71%	-5.53%	4.70%	2.84%
PRAGUE STOCK EXCH INDEX	Čekija	2010.11.10	1,157.40	1,172.00	-1.25%	0.51%	3.59%	-0.02%
CROATIA ZAGREB CROBEX	Kroatija	2010.11.10	1,843.95	1,864.16	-1.08%	-3.29%	-7.99%	-11.57%
BELEX15 INDEX	Serbija	2010.11.10	638.27	631.97	1.00%	6.23%	-3.84%	-17.21%
SOFIX INDEX	Bulgarija	2010.11.10	348.71	347.39	0.38%	-5.71%	-18.39%	-22.73%
BUCHAREST BET INDEX	Rumunija	2010.11.10	5,157.90	5,221.82	-1.22%	-1.42%	9.96%	7.94%
ISE NATIONAL 100 INDEX	Turkija	2010.11.11	70,561.06	70,561.03	0.00%	2.26%	33.58%	44.40%
Š. ir P. AMERIKA								
DOW JONES INDUS. AVG	JAV	2010.11.10	11,357.04	11,346.75	0.09%	3.15%	8.91%	10.36%
NASDAQ COMPOSITE INDEX	JAV	2010.11.11	2,578.78	2,562.98	0.62%	7.34%	13.65%	19.01%
S&P 500 INDEX	JAV	2010.11.10	1,218.71	1,213.40	0.44%	4.58%	9.29%	10.94%
BRAZIL BOVESPA INDEX	Brazilija	2010.11.10	71,638.38	71,679.47	-0.06%	0.98%	4.45%	7.84%
MEXICO IPC INDEX	Meksika	2010.11.10	36,417.47	36,198.03	0.61%	5.66%	13.38%	17.11%
AZIJA								
NIKKEI 225	Japonija	2010.11.11	9,861.46	9,830.52	0.31%	2.84%	-6.49%	-0.10%
HANG SENG INDEX	Honk Kongas	2010.11.11	24,736.55	24,500.61	1.30%	6.94%	13.47%	9.68%
CSI 300 INDEX	Kinija	2010.11.11	3,509.98	3,499.11	0.58%	12.34%	-1.58%	0.68%
BSE SENSEX 30 INDEX	Indija	2010.11.11	20,772.01	20,875.71	-0.35%	2.27%	19.11%	23.46%
KOSPI INDEX	Pietų Korėja	2010.11.11	1,914.73	1,967.85	-2.70%	1.31%	13.78%	20.06%
FTSE Bursa Malaysia KLCI	Malajzija	2010.11.11	1,519.65	1,528.01	-0.61%	2.10%	19.32%	19.57%
HO CHI MINH STOCK INDEX	Vietnamas	2010.11.11	446.69	451.26	-1.01%	-2.75%	-9.72%	-16.91%
STOCK EXCH OF THAI INDEX	Tailandas	2010.11.10	1,041.90	1,042.28	-0.04%	6.55%	41.84%	45.13%
S&P/ASX 200 INDEX	Australija	2010.11.11	4,728.60	4,699.80	0.61%	0.66%	-2.92%	-0.60%
NZX 50 INDEX	Naujoji Zelandija	2010.11.11	3,331.50	3,333.49	-0.06%	2.99%	3.14%	5.38%

Šaltinis: BLOOMBERG

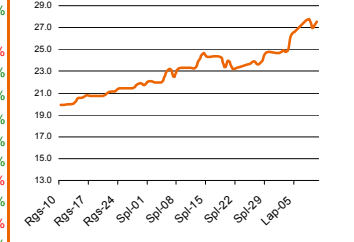
Naftos kaina (SPOT USD/Bareli)



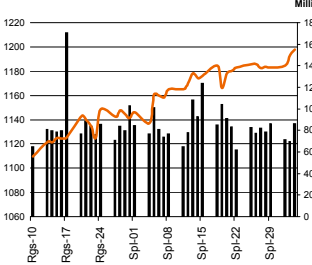
Aukso kaina (SPOT \$/OZ)



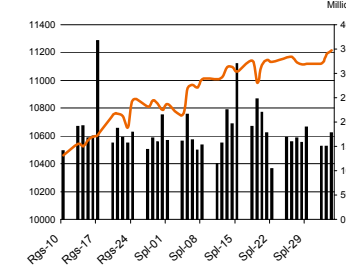
Sidabro kaina (SPOT \$/OZ)



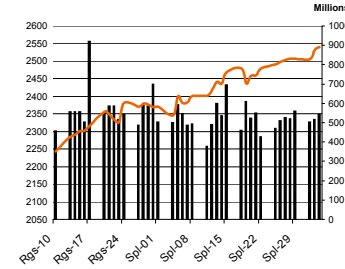
S&P 500 INDEX



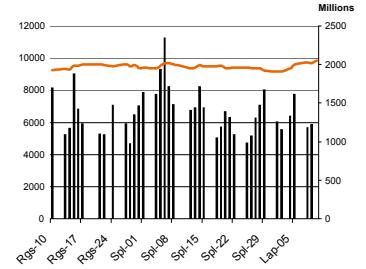
DOW JONES INDUS, AVG



NASDAQ COMPOSITE INDEX



NIKKEI 225 INDEX



Šaltinis: BLOOMBERG

Kontaktai

Justa Kaulinytė Maklerė
 Arūnas Urbonas Makleris
 Andrius Šuminas Makleris
 Donatas Užkurelis Analitikas

Justa.Kaulinyte@swedbank.lt
Arunas.Urbonas@swedbank.lt
Andrius.Suminas@swedbank.lt
Donatas.Uzkurelis@swedbank.lt

8 5 258 2505
 8 5 258 2515
 8 5 258 2295
 8 5 268 4395

Swedbank analizės rasite Bloomberg terminale įrašę ABHA <GO> arba HBMR <GO>

Dėmesio: Ši apžvalga nėra pasiūlymas įsigyti ar perleisti apžvalgoje nurodytas finansines priemones ar finansines priemones nurodytose šalyse bei biržose. Visa pateikta informacija yra surinkta iš viešai prieinamų šaltinių (monijų, vertybinių popierių biržų, naujų agent neatikome informacijos tikrinimo ir vertinimo, dėl to negarantuojame informacijos tikslumo, pilnutumo ar aktualumo. Pateikta informacija yra parodomąjo pobūdžio ir yra neapsaugota nuo palyginamumo problemų, dėl imonių keičiamos apskaitos ir finansinės atskaitomybės par. (t.y. pasikeitę apskaitos standartai, finansinių atskaitų konsolidavimo praktikos pasikeitimas ir pan.). Dėl šios priežasties praėjusių ir ankstesniųjų metų palyginamieji duomenys gali būti neprieinami.

© "Swedbank", 2010. Visos teisės saugomos. Be "Swedbank" grupės pritarimo draudžiama kopijuoti, spausdinti, atgaminti, cituoti ar bet kaip kitaip naudoti pateiktą informaciją. "Swedbank", AB neturi daugiau kaip 5% nuosavybės dalies šiame tyrime išvardintose imonėse. Daug pateikiama interneto tinklalapyje: <http://www.swedbank.eu/disclosures/disclosure2009.pdf>