

**Naujienos**

Vakar JAV investuotojų nuotaikas atspindintis **S&P 500** indeksas krito 0.42 proc. iki 1213.54 punktu.

Šiandien Azijos investuotojų nuotaikas atspindintis - **MSCI Asia Pacific** indeksas 09:30 val. buvo nukritęs 1.4 proc. Investuotojų gsdina žinia, kad Kinijos centrinis bankas planuoja kelti bazines palūkanų normas, tikslu pažaboti infliaciją.

**Dow Jones Euro Stoxx 50** gruodžio mėn. ateities sandoris rodo, kad prekyba Vakarų Europos biržose prasidės kritimu – 9.30 val. ateities sandoris fiksuoja 1.6 proc. neigiamą pokytį.

**NASDAQ OMX Vilnius** indeksas pakilo 0.78 proc. iki 400.47 punktu. Sudaryti 1038 sandoriai už 3.34 mln. litų. Didžiausiomis apyvartomis išsiskyrė **Šiaulių ir Ūkio bankai**. Atitinkamai apyvartos siekė 650 tūkst. ir 417 tūkst. Lt. **Šiaulių banko** akcijos brango 0.85 proc. iki 1.17 litų, o **Ūkio banko** akcijos pigo 0.84 proc. iki 1.19 litų.

**NASDAQ OMX Riga** indeksas krito 0.85 proc. iki 395.48 punktu. Sudaryti 109 sandoriai už 38 tūkst. latų. Daugiausiai už 18 tūkst. latų suprekiauta **SAF Tehnika** akcijų. **SAF Tehnika** akcijos pigo 5.23 proc. iki 2.9 latų.

**NASDAQ OMX Tallinn** indeksas kilstelėjo 1.3 proc. iki 694.79 punktu. Sudaryti 747 sandoriai už 1.95 mln. eurų. Didžiausia apyvarta teko **OEG** akcijoms, kurių buvo suprekiauta 664 tūkst. Eur. Akcijos kaina liko nepakitusi 1.49 Eur.

Viena didžiausių Estijos statybos bendrovių **Merko Ehitus**, šiemet per 9 mėn. gavo 126.269 mln. Eur konsoliduotų pajamų – 15.3 proc. mažiau nei pernai tuo pat metu, o bendrovės gautas konsoliduotas grynasis pelnas lyginamuoju laikotarpiu aptirpo 31.6 proc., iki 5.2 mln. Eur. **Merko Ehitus** akcijos vakar krito 2.4 proc. ir kainavo 9.37 Eur.

Šaltinis: Nasdaq OMX ir BLOOMBERG

**Vakar dieną paskelbti pasaulio ekonominiai duomenys**

**Kinijos spalio mėn. pramonės produkcijos indeksas** augo 13.1 proc., palyginus su praėjusiu metu spalio mėn.

**Kinijos spalio mėn. mažmeninių pardavimų rodiklis** augo 18.6 proc., palyginus su praėjusiu metu spalio mėn.

Šaltinis: BLOOMBERG

**Planuojami pasaulio dienos ekonominiai duomenys**

**12:00 val. Euro zonos III ketvirčio BVP.** Prognozuojama, kad BVP augimas sumažėjo nuo 1 proc. augimo iki 0.5 proc. augimo palyginus su praėjusiu mėnesiu.

**12:00 val. Euro zonos rugsėjo mėn. pramonės produkcijos indeksas.** Prognozuojama, kad indekso augimas sumažėjo 1 proc. augimo iki 0.2 proc. augimo palyginus su praėjusiu mėn.

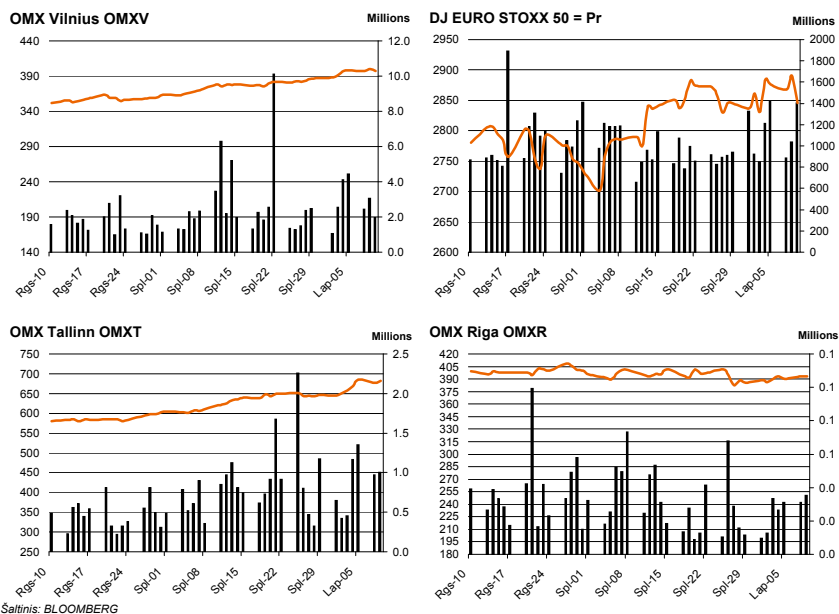
**16:55 val. JAV lapkričio mėn. Mičigano universiteto vartotojų pasitikėjimo rodiklis.** Prognozuojama, kad rodiklis augo nuo 67.7 iki 69 reikšmės palyginus su praėjusiu mėnesiu.

Šaltinis: BLOOMBERG

**Planuojami Baltijos biržų dienos įvykiai**

Šiandien biržoje pranešimų apie bendrovių skelbiamus įvykius nėra numatyta

Šaltinis: Nasdaq OMX



Šaltinis: BLOOMBERG

**Baltijos šalių indeksai**

Pavadinimas	Pask. Sand. data	Indekso vertė	Uždarymo prieš d.	Dienos pokytis	Mėnesio pokytis	Nuo metų pradžios	Metinis pokytis
OMX VILNIUS OMXV	2010.11.11	400.47	397.38	0.78%	6.57%	52.99%	47.91%
OMX TALLINN OMXT	2010.11.11	694.79	685.89	1.30%	11.07%	71.73%	70.65%
OMX RIGA OMXR	2010.11.11	395.48	398.85	-0.85%	0.65%	41.78%	39.11%
OMX Baltic Benchmark TR	2010.11.11	529.37	523.55	1.11%	6.61%	68.36%	68.58%
OMX Baltic 10	2010.11.11	180.32	178.58	0.97%	12.07%	53.93%	53.65%

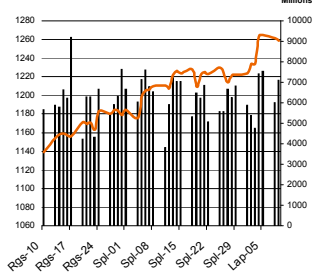
Šaltinis: BLOOMBERG

**NASDAQ OMX Vilnius prekybos rezultatai**

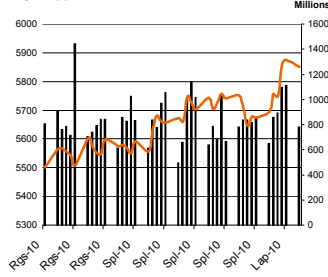
Pavadinimas	Pask. sand. data	Kaina	Vakar užd. kaina	Dienos pokytis	Mėnesio pokytis	Nuo metų pradžios	Metinis pokytis	Kiekis	Apyvarta
Įmonių Grupė Alita	2010.11.11	0.68	0.68	0.00%	51.11%			0	0.0
ALT Investicijos	2010.11.11	0.54	0.52	3.85%	12.50%	-10.00%	-15.63%	3,250	1,767.0
Anykščių vynas	2010.11.11	0.36	0.36	0.00%	0.00%	-5.26%	-14.29%	0	0.0
Apranga	2010.11.11	6.43	6.25	2.88%	13.60%	133.82%	170.17%	28,863	184,558.1
Agrowill group	2010.11.11	1.32	1.27	3.94%	10.00%	300.00%	214.29%	207,861	275,694.3
City service	2010.11.11	10.62	10.37	2.41%	12.26%	64.40%	45.48%	13,083	138,193.1
Dvarionių keramika	2010.11.11	1.60	1.60	0.00%	23.08%	11.89%	-17.95%	0	0.0
Grigiškės	2010.11.11	2.71	2.70	0.37%	22.07%	191.40%	163.11%	17,410	47,043.3
Gubernija	2010.11.11	0.79	0.79	0.00%	17.91%	139.39%	163.33%	10,271	8,172.4
Invalda	2010.11.11	6.89	6.69	2.99%	35.90%	274.46%	251.53%	28,170	189,477.6
Klaipėdos baldai	2010.11.11	3.78	3.54	6.78%	12.84%	112.36%	89.00%	320	1,179.6
Klaipėdos nafta	2010.11.11	1.95	1.91	2.09%	5.98%	107.45%	105.26%	40,418	77,009.9
Kauno energija	2010.11.11	2.23	2.23	0.00%	-6.69%	-7.08%	6.19%	1,000	2,230.0
Lietuvos dujos	2010.11.11	2.32	2.36	-1.69%	2.65%	10.48%	0.00%	21,503	50,078.4
Lietuvos elektrinė	2010.11.11	4.17	4.25	-1.88%	-5.01%	-18.24%	-17.43%	4,642	19,475.4
Lietuvos energija	2010.11.11	2.44	2.44	0.00%	7.02%	3.39%	-12.86%	0	0.0
Lifosa	2010.11.11	48.00	47.70	0.63%	0.84%	72.79%	83.21%	30	1,440.0
Lietuvos jūrų laivininkystė	2010.11.11	0.30	0.30	0.00%	0.00%	-30.23%	-36.17%	2,376	703.3
Limarko laivininkystės kompanija	2010.11.11	0.49	0.49	0.00%	0.00%	-12.50%	-26.87%	14,372	7,042.3
Linas	2010.11.11	0.42	0.43	-2.33%	10.53%	44.83%	40.00%	67,611	28,652.6
Linas Agro Group	2010.11.11	1.91	1.89	1.06%	-1.04%			18,580	35,378.2
Panevėžio statybos trestas	2010.11.11	6.18	6.13	0.82%	14.66%	63.06%	83.38%	38,430	238,941.4
Pieno žvaigždės	2010.11.11	5.01	4.98	0.60%	0.20%	70.41%	71.58%	4,889	24,445.4
Rytų skirstomieji tinklai	2010.11.11	2.29	2.29	0.00%	-4.58%	25.14%	18.04%	10,445	23,878.6
Rokiškio sūris	2010.11.11	5.26	5.26	0.00%	15.60%	75.33%	78.31%	4,322	22,744.8
Šiaulių bankas	2010.11.11	1.17	1.16	0.86%	8.33%	4.46%	12.50%	650,546	749,716.6
Sanitas	2010.11.11	19.65	19.49	0.82%	7.38%	106.19%	108.16%	2,018	39,361.5
Snaigė	2010.11.11	1.00	1.01	-0.99%	-6.54%	75.44%	49.25%	155,327	156,607.0
Bankas Snoras	2010.11.11	1.56	1.52	2.63%	17.29%	56.00%	50.00%	100,893	156,458.2
Bankas Snoras priv. akcijos	2010.11.11	8.50	8.95	-5.03%	18.06%	83.98%	73.47%	4,000	34,000.0
Stumbras	2010.11.11	4.72	4.70	0.43%	0.43%	2.83%	-3.67%	2,915	13,755.7
TEO LT	2010.11.11	2.38	2.38	0.00%	4.85%	30.05%	30.05%	73,069	173,804.1
Ūkio bankas	2010.11.11	1.19	1.20	-0.83%	8.18%	12.26%	4.39%	417,056	499,622.7
Utenos trikotažas	2010.11.11	1.35	1.33	1.50%	10.66%	18.42%	8.87%	2,300	3,097.0
Vilniaus baldai	2010.11.11	34.00	31.36	8.42%	47.19%	277.78%	319.75%	1,812	59,548.2
Vilniaus degtinė	2010.11.11	1.50	1.50	0.00%	-0.66%	7.14%	0.00%	70	105.0
Vilkyškių pieninė	2010.11.11	4.93	4.85	1.65%	19.66%	105.42%	96.41%	4,883	23,861.0
Vakarų skirstomieji tinklai	2010.11.11	227.00	227.00	0.00%	-5.42%	-10.98%	-29.94%	0	0.0
Žemaitijos pienas	2010.11.11	2.03	2.02	0.50%	5.73%	97.09%	89.72%	23,776	48,415.1

Šaltinis: BLOOMBERG

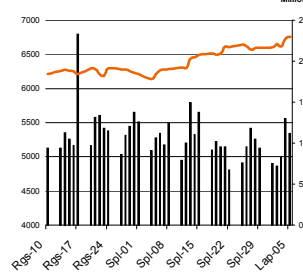
MSCI WORLD INDEX



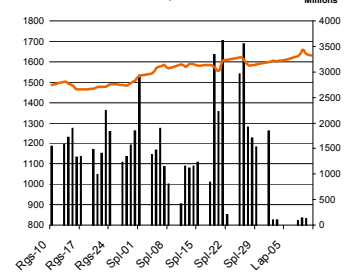
FTSE 100 INDEX



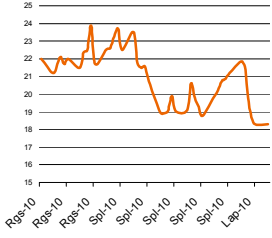
DAX INDEX



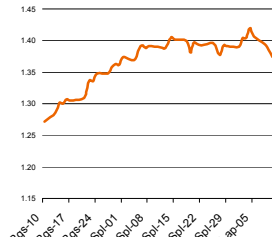
RUSSIAN RTS INDEX \$



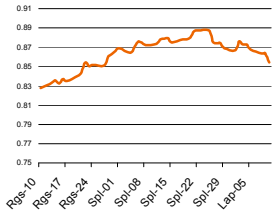
BOE SPX VOLATILITY INDEX (VIX)



EUR/USD



EUR/GBP

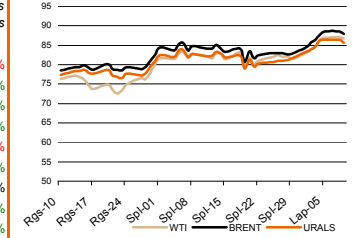


Pasaulio akcijų indeksai

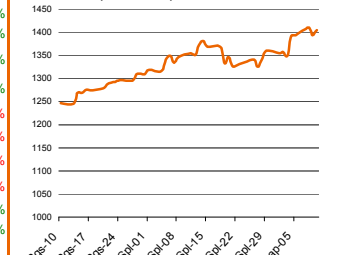
Indekso pavadinimas	Šalis	Pask. sand. data	Indekso vertė	Indekso vertė dieną prieš	Dienos pokytis	Mėnesio pokytis	Nuo metų pradžios	Metinis pokytis
<b>EUROPA</b>								
Euro Stoxx 50 Pr	ES	2010.11.12	2,831.22	2,845.93	-0.52%	2.00%	-4.51%	-1.59%
FTSE 100 INDEX	Didžioji Britanija	2010.11.11	5,815.23	5,816.94	-0.03%	2.71%	7.43%	10.21%
DAX INDEX	Vokietija	2010.11.11	6,723.41	6,719.84	0.05%	6.64%	12.86%	18.71%
CAC 40 INDEX	Pancūzija	2010.11.11	3,867.35	3,888.45	-0.54%	3.16%	-1.75%	1.56%
IBEX 35 INDEX	Ispanija	2010.11.11	10,149.50	10,235.40	-0.84%	-4.68%	-15.00%	-14.24%
SWISS MARKET INDEX	Šveicarija	2010.11.11	6,516.99	6,539.82	-0.35%	2.22%	-0.44%	2.54%
MILAN MIB30 INDEX	Italija	39962.00	20,571.00	20,831.00	0.00%	0.00%	0.00%	0.00%
OBX STOCK INDEX	Norvegija	2010.11.12	381.18	381.18	0.00%	7.36%	12.33%	21.72%
OMX STOCKHOLM 30 INDEX	Svedija	2010.11.11	1,103.12	1,106.34	-0.29%	1.21%	15.91%	13.68%
OMX HELSINKI 25 INDEX	Suomija	2010.11.11	2,499.91	2,517.76	-0.71%	0.62%	22.99%	27.33%
OMX COPENHAGEN 20 INDEX	Danija	2010.11.11	433.17	432.89	0.07%	2.98%	28.66%	30.55%
<b>BESIVYSTANTI EUROPA</b>								
RUSSIAN RTS INDEX \$	Rusija	2010.11.12	1,612.63	1,629.69	-0.98%	2.51%	11.71%	13.22%
WSE WIG 20 INDEX	Lenkija	2010.11.10	2,726.48	2,769.26	-1.54%	3.83%	14.14%	14.88%
PFTS Index	Ukraina	2010.11.11	792.75	798.62	-0.73%	4.54%	38.37%	23.64%
BUDAPEST STOCK EXCH INDX	Vengrija	2010.11.11	21,707.90	22,225.42	-2.33%	-7.25%	2.27%	0.78%
PRAGUE STOCK EXCH INDEX	Čekija	2010.11.11	1,140.60	1,157.40	-1.45%	0.05%	2.09%	-2.41%
CROATIA ZAGREB CROBEX	Kroatija	2010.11.11	1,860.01	1,843.95	0.87%	-1.55%	-7.19%	-11.84%
BELEX15 INDEX	Serbija	2010.11.11	637.54	638.27	-0.11%	4.87%	-3.95%	-16.46%
SOFIX INDEX	Bulgarija	2010.11.11	345.92	348.71	-0.80%	-6.35%	-19.04%	-23.82%
BUCHAREST BET INDEX	Rumunija	2010.11.11	5,169.81	5,157.90	0.23%	-1.00%	10.22%	7.71%
ISE NATIONAL 100 INDEX	Turkija	2010.11.12	70,084.94	70,084.95	0.00%	0.59%	32.67%	43.78%
<b>Š. ir P. AMERIKA</b>								
DOW JONES INDUS. AVG	JAV	2010.11.11	11,283.10	11,357.04	-0.65%	2.38%	8.20%	10.65%
NASDAQ COMPOSITE INDEX	JAV	2010.11.12	2,555.52	2,578.78	-0.90%	5.69%	12.62%	18.92%
S&P 500 INDEX	JAV	2010.11.11	1,213.54	1,218.71	-0.42%	3.74%	8.83%	11.62%
BRAZIL BOVESPA INDEX	Brazilija	2010.11.11	71,195.16	71,638.38	-0.62%	0.35%	3.80%	10.47%
MEXICO IPC INDEX	Meksika	2010.11.11	36,304.54	36,417.47	-0.31%	5.42%	13.03%	18.03%
<b>AZIJA</b>								
NIKKEI 225	Japonija	2010.11.12	9,724.81	9,861.46	-1.39%	3.58%	-7.79%	-0.81%
HANG SENG INDEX	Honk Kongas	2010.11.12	24,247.32	24,700.30	-1.76%	4.95%	10.94%	8.34%
CSI 300 INDEX	Kinija	2010.11.12	3,291.83	3,509.98	-6.21%	3.75%	-7.94%	-5.95%
BSE SENSEX 30 INDEX	Indija	2010.11.12	20,281.10	20,589.09	-1.59%	0.29%	16.01%	21.36%
KOSPI INDEX	Pietų Korėja	2010.11.12	1,913.12	1,914.73	-0.08%	2.41%	13.69%	21.64%
FTSE Bursa Malaysia KLCI	Malajzija	2010.11.12	1,494.65	1,513.70	-1.43%	0.37%	17.23%	17.32%
HO CHI MINH STOCK INDEX	Vietnamas	2010.11.12	441.60	446.69	-1.14%	-2.80%	-10.75%	-19.12%
STOCK EXCH OF THAI INDEX	Tailandas	2010.11.12	1,012.64	1,029.86	-1.67%	3.64%	37.86%	45.34%
S&P/ASX 200 INDEX	Australija	2010.11.12	4,692.70	4,728.60	-0.76%	1.61%	-3.65%	-1.16%
NZX 50 INDEX	Naujoji Zelandija	2010.11.12	3,310.58	3,331.50	-0.63%	2.47%	2.49%	4.37%

Šaltinis: BLOOMBERG

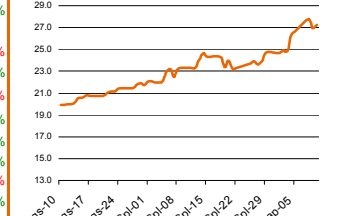
Naftos kaina (SPOT USD/Bareli)



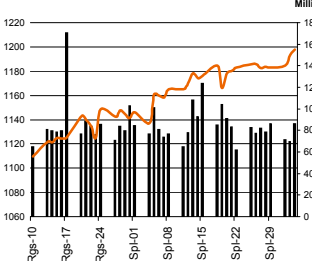
Aukso kaina (SPOT \$/OZ)



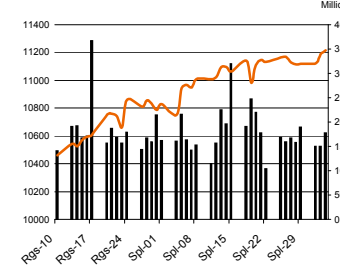
Sidabro kaina (SPOT \$/OZ)



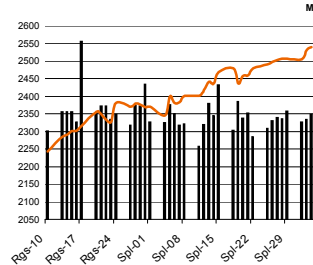
S&P 500 INDEX



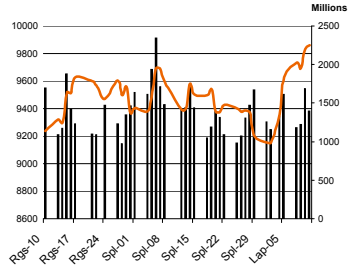
DOW JONES INDUS, AVG



NASDAQ COMPOSITE INDEX



NIKKEI 225 INDEX



Šaltinis: BLOOMBERG

**Kontaktai**

Justa Kaulinytė Maklerė  
 Arūnas Urbonas Makleris  
 Andrius Šuminas Makleris  
 Donatas Užkurelis Analitikas

[Justa.Kaulinyte@swedbank.lt](mailto:Justa.Kaulinyte@swedbank.lt)  
[Arunas.Urbonas@swedbank.lt](mailto:Arunas.Urbonas@swedbank.lt)  
[Andrius.Suminas@swedbank.lt](mailto:Andrius.Suminas@swedbank.lt)  
[Donatas.Uzkurelis@swedbank.lt](mailto:Donatas.Uzkurelis@swedbank.lt)

8 5 258 2505  
 8 5 258 2515  
 8 5 258 2295  
 8 5 268 4395

**Swedbank analizės rasite Bloomberg terminale įrašę ABHA <GO> arba HBMR <GO>**

Dėmesio: Ši apžvalga nėra pasiūlymas įsigyti ar parduoti apžvalgoje nurodytas finansines priemones ar finansines priemones nurodytose šalyse bei biržose. Visa pateikta informacija yra surinkta iš viešai prieinamų šaltinių (monių, vertybinių popierių biržų, naujienų agent neaitikome informacijos tikrinimo ir vertinimo, dėl to negarantuojame informacijos tikslumo, pilnutinumo ar aktualumo. Pateikta informacija yra parodomąjio pobūdžio ir yra neapsaugota nuo palyginamumo problemų, dėl imonių keičiamos apskaitos ir finansinės atskaitomybės par. (t.y. pasikeitę apskaitos standartai, finansinių ataskaitų konsolidavimo praktikos pasikeitimas ir pan.). Dėl šios priežasties praėjusių ir ankstesniųjų metų palyginamieji duomenys gali būti neprieinami.

© "Swedbank", 2010. Visos teisės saugomos. Be "Swedbank" grupės pritarimo draudžiama kopijuoti, spausdinti, atgaminti, cituoti ar bet kaip kitaip naudoti pateiktą informaciją. "Swedbank", AB neturi daugiau kaip 5% nuosavybės dalies šiame tyrime išvardintose imonėse. Daug pateikiama interneto tinklalapyje: <http://www.swedbank.eu/disclosures/disclosure2009.pdf>