

**Naujienos**

Penktadienį investuotojų nuotaikas atspindintis **S&P 500** indeksas fiksavo 1.18 proc. nuosmukį iki 1199.21 punktų.

Šiandien Azijos investuotojų nuotaikas atspindintis **MSCI Asia Pacific** indeksas 9.30 val. buvo nukritęs 1.7 proc. Investuotojų žvilgsniai vėl nukrypo nuo teigiamų įmonių rezultatų į skolų sprendimo problemas.

**Dow Jones Euro Stoxx 50 gruodžio mėn.** ateities sandoris rodo, kad prekyba Vakarų Europos biržose prasidės kritimu - 9.30 val. ateities sandoris fiksuoja 0.43 proc. neigiamą pokytį.

**NASDAQ OMX Vilnius** indeksas paskutinę savaitės dieną užbaigė 0.5 proc. pakritimu. Sudaryti 987 sandoriai už 5.03 mln. litų. **Linus Agro Group** akcijų suprekiauta buvo už 1.27 mln. litų, iš kurių dviem sutartiniais sandoriais perleista akcijų už 965 tūkst. litų. Kaina užsidiarius biržai liko nepakitusi. Penktadienį net 4 pozicijų apyvartos viršijo 0.5 mln. litų ribą.

**NASDAQ OMX Riga** indeksas penktadienį susirito 1.78 proc. Buvo sudaryta 118 sandorių už 229 tūkst. latų (1.13 mln. litų). Daugiausiai už 152 tūkst. latų suprekiauta **Grindeks** akcijų. Šių akcijų vertė nukrito 1.02 proc. iki 6.78 latų.

**NASDAQ OMX Tallinn** indeksas nusmuko 1.4 proc. Sudaryta 540 sandorių už 1.64 mln. eurų (5.66 mln. litų). **Tallinna Kaubamaja** akcijų perleista už 431 tūkst. eurų. Sudarytas vienas sutartinis sandoris už 402 tūkst. eurų. Kaina nusirito 3.87 proc.

Šaltinis: Nasdaq OMX ir BLOOMBERG

**Vakar dieną paskelbti pasaulio ekonominiai duomenys**

**Planuojami pasaulio dienos ekonominiai duomenys**

**15:30 val. JAV spalio mėn. mažmeninės prekybos apimtys.** Prognozuojama, kad prekybos apimtys padidėjo nuo 0,60% iki 0,70%.

**15:30 val. JAV spalio mėn. Niujorko FED'o pramonės indeksas.** Prognozuojama, kad indeksas sumažės nuo 15,73 iki 14,00.

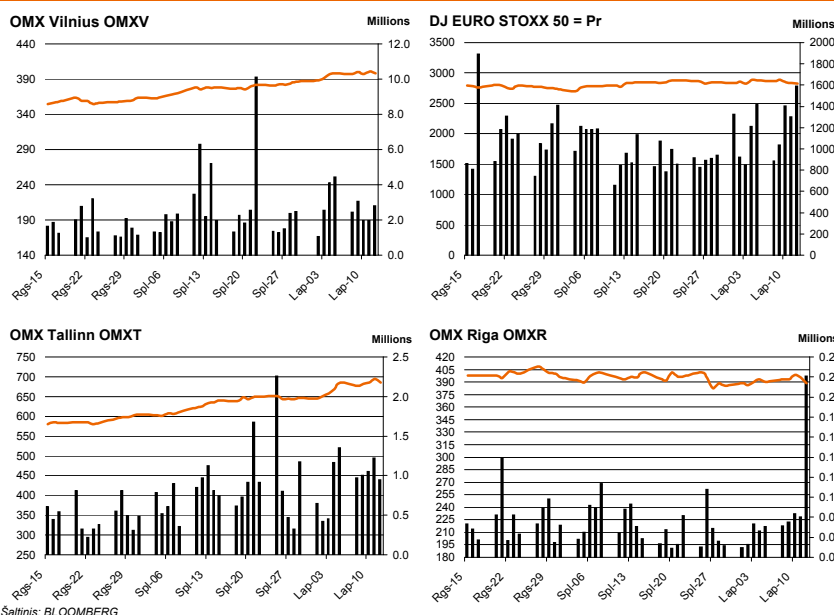
Šaltinis: BLOOMBERG

**Planuojami Baltijos biržų dienos įvykiai**

Šiandien biržoje pranešimų apie bendrovių skelbiamus įvykius nėra numatyta

Šaltinis: BLOOMBERG

Šaltinis: Nasdaq OMX



Šaltinis: BLOOMBERG

**Baltijos šalių indeksai**

Pavadinimas	Pask. Sand. data	Indekso vertė	Uždarymo prieš d.	Dienos pokytis	Mėnesio pokytis	Nuo metų pradžios	Metinis pokytis
OMX VILNIUS OMXV	2010.11.12	398.45	400.47	-0.51%	5.45%	52.21%	46.99%
OMX TALLINN OMXT	2010.11.12	685.08	694.79	-1.40%	7.18%	69.33%	67.68%
OMX RIGA OMXR	2010.11.12	388.44	395.48	-1.78%	-3.34%	39.25%	34.87%
OMX Baltic Benchmark TR	2010.11.12	523.47	529.37	-1.11%	5.51%	66.49%	67.01%
OMX Baltic 10	2010.11.12	177.82	180.32	-1.39%	8.46%	51.80%	51.22%

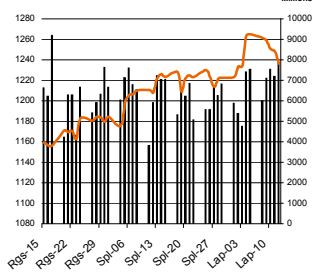
Šaltinis: BLOOMBERG

**NASDAQ OMX Vilnius prekybos rezultatai**

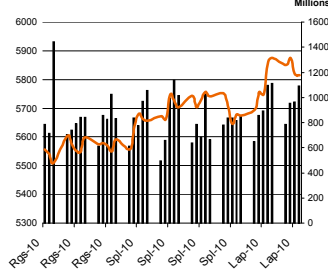
Pavadinimas	Pask. sand. data	Kaina	Vakar užd. kaina	Dienos pokytis	Mėnesio pokytis	Nuo metų pradžios	Metinis pokytis	Kiekis	Apyvarta
Įmonių Grupė Alita	2010.11.12	0.68	0.68	0.00%	36.00%			0	0.0
ALT Investicijos	2010.11.12	0.54	0.54	0.00%	8.00%	-10.00%	-15.63%	0	0.0
Anykščių vynas	2010.11.12	0.36	0.36	0.00%	2.86%	-5.26%	-18.18%	6,767	2,436.1
Apranga	2010.11.12	6.38	6.43	-0.78%	12.13%	132.00%	170.34%	13,454	85,662.9
Agrowill group	2010.11.12	1.30	1.32	-1.52%	9.24%	293.94%	209.52%	36,682	47,704.6
City service	2010.11.12	10.53	10.62	-0.85%	12.38%	63.00%	42.88%	53,628	563,734.9
Dvarionių keramika	2010.11.12	1.60	1.60	0.00%	-17.10%	11.89%	-17.95%	0	0.0
Grigiškės	2010.11.12	2.69	2.71	-0.74%	18.50%	189.25%	163.73%	35,439	95,061.7
Gubernija	2010.11.12	0.79	0.79	0.00%	-5.95%	139.39%	139.39%	0	0.0
Invalda	2010.11.12	6.88	6.89	-0.15%	32.56%	273.91%	244.00%	15,915	107,773.5
Klaipėdos baldai	2010.11.12	3.65	3.78	-3.44%	5.80%	105.06%	82.50%	483	1,762.9
Klaipėdos nafta	2010.11.12	1.92	1.95	-1.54%	4.35%	104.26%	100.00%	4,989	9,650.9
Kauno energija	2010.11.12	2.23	2.23	0.00%	-5.11%	-7.08%	6.19%	0	0.0
Lietuvos dujos	2010.11.12	2.32	2.32	0.00%	2.65%	10.48%	0.00%	42,289	97,427.2
Lietuvos elektrinė	2010.11.12	4.42	4.17	6.00%	2.79%	-13.33%	-11.60%	1,406	5,948.0
Lietuvos energija	2010.11.12	2.44	2.44	0.00%	9.42%	3.39%	-12.86%	0	0.0
Lifosa	2010.11.12	48.00	48.00	0.00%	0.00%	72.79%	79.44%	113	5,430.0
Lietuvos jūrų laivininkystė	2010.11.12	0.29	0.30	-3.33%	-3.33%	-32.56%	-38.30%	110,415	32,020.3
Limarko laivininkystės kompanija	2010.11.12	0.49	0.49	0.00%	2.08%	-12.50%	-26.87%	23,775	11,649.8
Linus	2010.11.12	0.42	0.42	0.00%	5.00%	44.83%	40.00%	61,776	25,434.6
Linus Agro Group	2010.11.12	1.91	1.91	0.00%	0.00%			663,826	1,267,635.1
Panevėžio statybos trestas	2010.11.12	6.05	6.18	-2.10%	12.04%	59.63%	77.42%	17,788	108,833.5
Pieno žvaigždės	2010.11.12	5.03	5.01	0.40%	0.60%	71.09%	67.67%	4,462	22,443.9
Rytų skirstomieji tinklai	2010.11.12	2.28	2.29	-0.44%	-3.39%	24.59%	19.37%	47,921	108,970.3
Rokiškio sūris	2010.11.12	5.25	5.26	-0.19%	-2.78%	75.00%	75.00%	7,580	39,459.1
Šiaulių bankas	2010.11.12	1.16	1.17	-0.85%	6.42%	3.57%	11.54%	546,176	628,451.7
Sanitas	2010.11.12	19.64	19.65	-0.05%	7.91%	106.09%	106.95%	3,652	71,151.4
Snaigė	2010.11.12	0.99	1.00	-1.00%	-6.60%	73.68%	41.43%	147,426	145,606.8
Bankas Snoras	2010.11.12	1.54	1.56	-1.28%	14.07%	54.00%	43.93%	155,938	237,838.9
Bankas Snoras priv. akcijos	2010.11.12	8.40	8.50	-1.18%	16.67%	81.82%	71.43%	1,500	12,600.0
Stumbras	2010.11.12	4.70	4.72	-0.42%	-1.67%	2.40%	-4.08%	3,077	14,459.6
TEO LT	2010.11.12	2.37	2.38	-0.42%	2.16%	29.51%	30.22%	219,788	519,747.8
Ūkio bankas	2010.11.12	1.18	1.19	-0.84%	5.36%	11.32%	2.61%	530,900	624,283.1
Utenos trikotažas	2010.11.12	1.34	1.35	-0.74%	-2.19%	17.54%	3.88%	2,908	3,905.8
Vilniaus baldai	2010.11.12	34.50	34.00	1.47%	38.00%	283.33%	325.93%	316	10,699.0
Vilniaus degtinė	2010.11.12	1.58	1.50	5.33%	1.94%	12.86%	5.33%	1,100	1,748.0
Vilkyškių pieninė	2010.11.12	4.96	4.93	0.61%	21.27%	106.67%	94.51%	15,209	75,921.7
Vakarų skirstomieji tinklai	2010.11.12	227.00	227.00	0.00%	-5.42%	-10.98%	-24.33%	0	0.0
Žemaitijos pienas	2010.11.12	2.02	2.03	-0.49%	5.21%	96.12%	90.57%	20,044	40,175.6

Šaltinis: BLOOMBERG

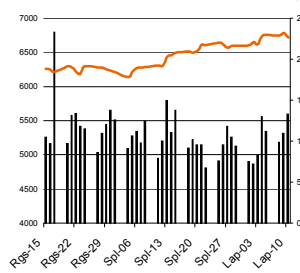
MSCI WORLD INDEX



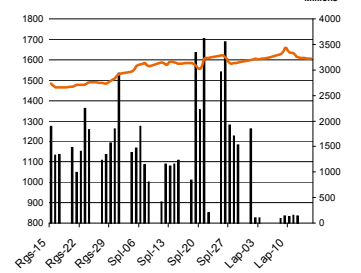
FTSE 100 INDEX



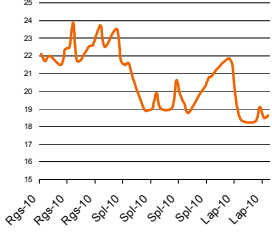
DAX INDEX



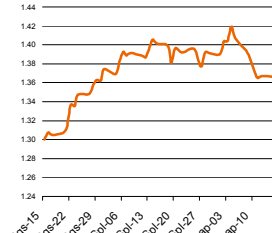
RUSSIAN RTS INDEX \$



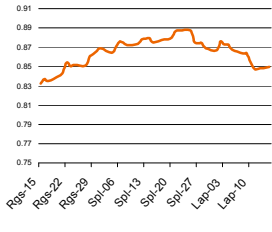
BOE SPX VOLATILITY INDEX (VIX)



EUR/USD



EUR/GBP

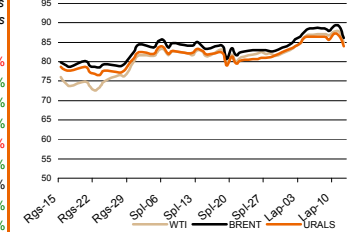


Pasaulio akcijų indeksai

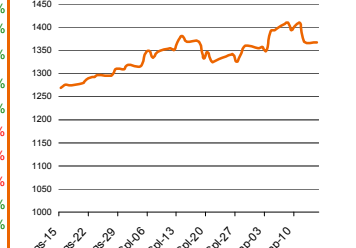
Indekso pavadinimas	Šalis	Pask. sand. data	Indekso vertė	Indekso vertė dieną prieš	Dienos pokytis	Mėnesio pokytis	Nuo metų pradžios	Metinis pokytis
<b>EUROPA</b>								
Euro Stoxx 50 Pr	ES	2010.11.13	2,822.43	2,831.22	-0.31%	-0.68%	-4.81%	-2.10%
FTSE 100 INDEX	Didžioji Britanija	2010.11.12	5,796.87	5,815.23	-0.32%	1.64%	7.09%	9.45%
DAX INDEX	Vokietija	2010.11.12	6,734.61	6,723.41	0.17%	3.73%	13.05%	18.42%
CAC 40 INDEX	Pancūzija	2010.11.12	3,831.12	3,867.35	-0.94%	0.10%	-2.67%	0.66%
IBEX 35 INDEX	Ispanija	2010.11.12	10,226.80	10,149.50	0.76%	-5.90%	-14.35%	-13.82%
SWISS MARKET INDEX	Šveicarija	2010.11.12	6,505.29	6,516.99	-0.18%	0.97%	-0.62%	2.43%
MILAN MIB30 INDEX	Italija	39962.00	20,571.00	20,831.00	0.00%	0.00%	0.00%	0.00%
OBX STOCK INDEX	Norvegija	2010.11.15	378.03	378.03	0.00%	4.15%	11.41%	20.16%
OMX STOCKHOLM 30 INDEX	Švedija	2010.11.12	1,094.55	1,103.12	-0.78%	0.00%	15.01%	13.14%
OMX HELSINKI 25 INDEX	Suomija	2010.11.12	2,479.48	2,499.91	-0.82%	1.21%	21.99%	26.20%
OMX COPENHAGEN 20 INDEX	Danija	2010.11.12	431.58	433.17	-0.37%	2.64%	28.18%	30.15%
<b>BESIVYSTANTI EUROPA</b>								
RUSSIAN RTS INDEX \$	Rusija	2010.11.15	1,606.58	1,610.78	-0.28%	1.54%	11.19%	13.16%
WSE WIG 20 INDEX	Lenkija	2010.11.12	2,739.50	2,726.48	0.48%	3.21%	14.68%	16.25%
PFTS Index	Ukraina	2010.11.12	791.69	792.75	-0.13%	6.30%	38.19%	24.30%
BUDAPEST STOCK EXCH INDX	Vengrija	2010.11.12	22,126.41	21,707.90	1.93%	-5.50%	4.24%	4.76%
PRAQUE STOCK EXCH INDEX	Čekija	2010.11.12	1,155.60	1,140.60	1.32%	1.18%	3.43%	0.29%
CROATIA ZAGREB CROBEX	Kroatija	2010.11.12	1,862.62	1,860.01	0.14%	-2.26%	-7.06%	-11.99%
BELEX15 INDEX	Serbija	2010.11.12	637.25	637.54	-0.05%	4.81%	-4.00%	-14.89%
SOFIX INDEX	Bulgarija	2010.11.12	344.58	345.92	-0.39%	-5.62%	-19.35%	-23.64%
BUCHAREST BET INDEX	Rumunija	2010.11.12	5,153.02	5,169.81	-0.32%	-2.65%	9.86%	6.69%
ISE NATIONAL 100 INDEX	Turkija	2010.11.15	69,332.88	69,553.08	0.00%	-0.78%	31.67%	43.58%
<b>Š. ir P. AMERIKA</b>								
DOW JONES INDUS. AVG	JAV	2010.11.12	11,192.58	11,283.10	-0.80%	1.17%	7.33%	8.98%
NASDAQ COMPOSITE INDEX	JAV	2010.11.13	2,518.21	2,555.52	-1.46%	2.00%	10.98%	16.16%
S&P 500 INDEX	JAV	2010.11.12	1,199.21	1,213.54	-1.18%	1.96%	7.54%	9.67%
BRAZIL BOVESPA INDEX	Brazilija	2010.11.12	70,367.15	71,195.16	-1.16%	-2.04%	2.59%	7.72%
MEXICO IPC INDEX	Meksika	2010.11.12	36,057.39	36,304.54	-0.68%	3.79%	12.26%	16.31%
<b>AZIJA</b>								
NIKKEI 225	Japonija	2010.11.15	9,827.51	9,724.81	1.06%	3.44%	-6.82%	0.59%
HANG SENG INDEX	Honk Kongas	2010.11.15	24,090.29	24,222.58	-0.28%	1.67%	10.43%	7.10%
CSI 300 INDEX	Kinija	2010.11.15	3,314.89	3,291.83	0.70%	-0.38%	-7.29%	-5.79%
BSE SENSEX 30 INDEX	Indija	2010.11.15	20,215.86	20,156.89	0.21%	0.36%	15.65%	19.88%
KOSPI INDEX	Pietų Korėja	2010.11.15	1,913.12	1,913.12	0.04%	0.61%	13.73%	21.74%
FTSE Bursa Malaysia KLCI	Malajzija	2010.11.15	1,502.55	1,499.81	0.16%	0.83%	18.03%	18.19%
HO CHI MINH STOCK INDEX	Vietnamas	2010.11.15	433.54	441.60	-1.83%	-5.42%	-12.38%	-20.92%
STOCK EXCH OF THAI INDEX	Tailandas	2010.11.15	1,012.51	1,018.86	-0.62%	1.54%	37.84%	44.99%
S&P/ASX 200 INDEX	Australija	2010.11.15	4,688.00	4,692.70	-0.10%	-0.02%	-3.75%	-0.39%
NZX 50 INDEX	Naujoji Zelandija	2010.11.15	3,328.23	3,310.58	0.53%	2.22%	3.04%	5.39%

Šaltinis: BLOOMBERG

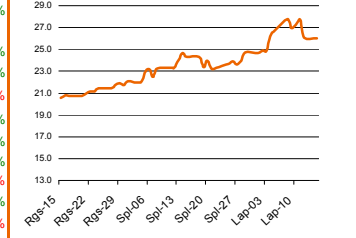
Naftos kaina (SPOT USD/Barelį)



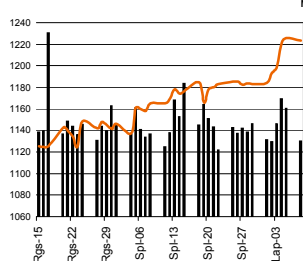
Aukso kaina (SPOT \$/OZ)



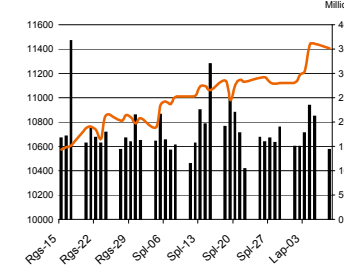
Sidabro kaina (SPOT \$/OZ)



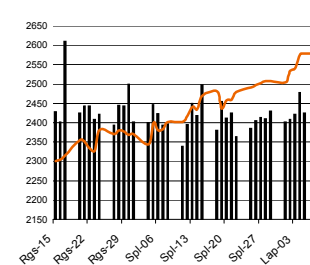
S&P 500 INDEX



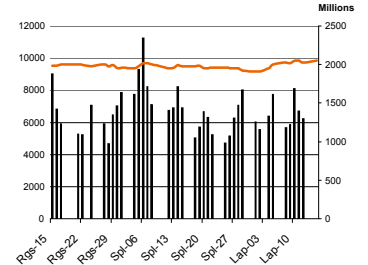
DOW JONES INDUS, AVG



NASDAQ COMPOSITE INDEX



NIKKEI 225 INDEX



Šaltinis: BLOOMBERG

Kontaktai

Justa Kaulinytė	Maklėrė
Arūnas Urbonas	Makleris
Andrius Šuminas	Makleris
Donatas Užkurelis	Analitikas

<a href="mailto:Justa.Kaulinyte@swedbank.lt">Justa.Kaulinyte@swedbank.lt</a>
<a href="mailto:Arunas.Urbonas@swedbank.lt">Arunas.Urbonas@swedbank.lt</a>
<a href="mailto:Andrius.Suminas@swedbank.lt">Andrius.Suminas@swedbank.lt</a>
<a href="mailto:Donatas.Uzkurelis@swedbank.lt">Donatas.Uzkurelis@swedbank.lt</a>

8 5 258 2505
8 5 258 2515
8 5 258 2295
8 5 268 4395

Swedbank analizės rasite Bloomberg terminale įrašę ABHA <GO> arba HBMR <GO>

Dėmesio: Ši apžvalga nėra pasiūlymas įsigyti ar perleisti apžvalgoje nurodytas finansines priemones ar finansines priemones nurodytose šalyse bei biržose. Visa pateikta informacija yra surinkta iš viešai prieinamų šaltinių (imonių, vertybinių popierių biržų, naujienų agent neaitikome informacijos tikrinimo ir vertinimo, dėl to negarantuojame informacijos tikslumo, pilnutinumo ar aktualumo. Pateikta informacija yra parodomoji pobūdžio ir yra neapsaugota nuo palyginamumo problemų, dėl imonių keičiamos apskaitos ir finansinės atskaitomybės par. (t.y. pasikeitę apskaitos standartai, finansinių atskaitų konsolidavimo praktikos pasikeitimas ir pan.). Dėl šios priežasties praėjusių ir ankstesnių metų palyginamieji duomenys gali būti neprieinami.

© "Swedbank", 2010. Visos teisės saugomos. Be "Swedbank" grupės pritarimo draudžiama kopijuoti, spausdinti, atgaminti, cituoti ar bet kaip kitaip naudoti pateiktą informaciją. "Swedbank", AB neturi daugiau kaip 5% nuosavybės dalies šiame tyrime išvardintose imonėse. Daug pateikiama interneto tinklalapyje: <http://www.swedbank.eu/disclosure/disclosure2009.pdf>