

**Naujienos**

Pirmadienį investuotojų nuotaikas atspindintis **S&P 500** indeksas buvo pakilęs iki 0.68 proc., tačiau dienos pabaigoje fiksavo 0.12 proc. nuosmukį. Investuotojų nuotaikas subjuro, didėjant kritikai dėl FED plano stimuliuoti ekonomikos augimą.

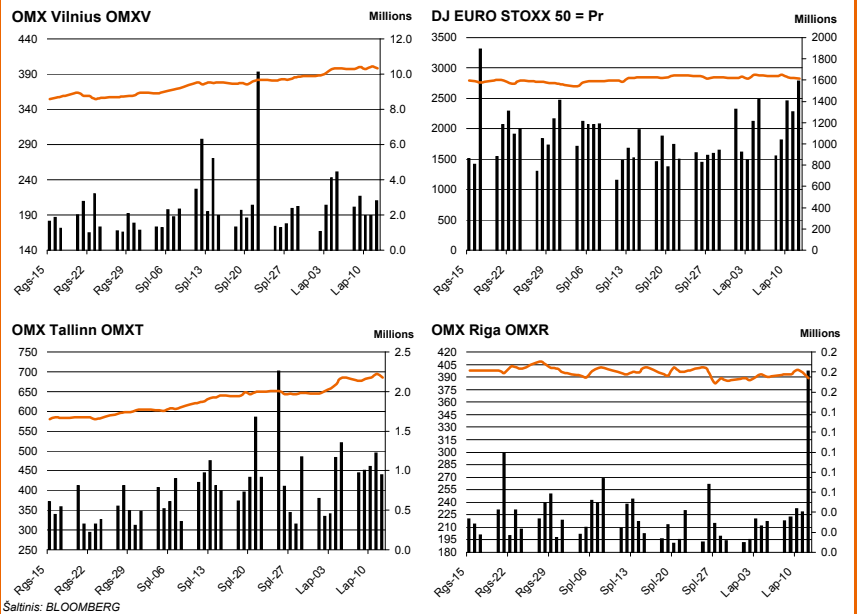
Šiandien Azijos investuotojų nuotaikas atspindintis **MSCI Asia Pacific** indeksas 9.30 val. buvo pakilęs 0.6 proc. Kritimą paskatino tai, kad regiono vyriausybės imsis tolimesnių veiksmų mažinti infliaciją.

**Dow Jones Euro Stoxx 50** gruodžio mėn. ateities sandoris rodo, kad prekyba Vakarų Europos biržose prasidės kritimu - 9.30 val. ateities sandoris fiksuoja 0.81 proc. neigiamą pokytį.

**NASDAQ OMX Vilnius** indeksas pirmadienį kilstelėjo 0.1 proc. Sudaryta 617 sandorių už 2.77 mln. litų. Didžiausia 707 tūkst. litų apyvarta išsiskyrė **PST** akcijos, iš kurių 3 sutartiniais sandoriais perleista akcijų už 617 tūkst. litų. Kaina pakilo 2.81 proc. **Vilniaus baldai** šiandien paskelbė, kad III kv. pajamos padidėjo 23 proc., o grynasis pelnas augo 8.6 proc. lyginant su praėjusių metų tuo pačiu laikotarpiu.

**NASDAQ OMX Riga** indeksas vakar smuko 0.74 proc. Buvo sudaryti 89 sandoriai už 121 tūkst. latų (595 tūkst. litų).

**NASDAQ OMX Tallinn** indeksas pirmąją savaitės dieną krito 0.69 proc. Sudaryta 380 sandorių už 1.18 mln. eurų (4.09 mln. litų). **Tallink Grupp** akcijų perleista už 800 tūkst. eurų. Kaina nusirito 1.41 proc.



Šaltinis: BLOOMBERG

**Baltijos šalių indeksai**

Pavadinimas	Pask. Sand. data	Indekso vertė prieš d.	Uždarymo prieš d.	Dienos pokytis	Mėnesio pokytis	Nuo metų pradžios	Metinis pokytis
OMX VILNIUS OMXV	2010.11.15	398.84	398.45	0.10%	5.55%	52.37%	47.14%
OMX TALLINN OMXT	2010.11.15	680.33	685.08	-0.69%	6.43%	68.16%	63.87%
OMX RIGA OMXR	2010.11.15	385.55	388.44	-0.74%	-4.06%	38.22%	33.20%
OMX Baltic Benchmark TR	2010.11.15	522.39	523.47	-0.21%	3.62%	66.14%	66.43%
OMX Baltic 10	2010.11.15	176.82	177.82	-0.56%	7.85%	50.95%	49.03%

Šaltinis: BLOOMBERG

**Vakar dieną paskelbti pasaulio ekonominiai duomenys**

**JAV spalio mėn. mažmeninės prekybos apimtys išėjo 1.2%. Buvo prognozuota, kad prekybos apimtys padidės nuo 0,60% iki 0,70%.**

**JAV spalio mėn. Niujorko FED'o pramonės indeksas sumažėjo 11.4. Buvo prognozuota, kad indeksas sumažės nuo 15,73 iki 14,00.**

Šaltinis: BLOOMBERG

**Planuojami pasaulio dienos ekonominiai duomenys**

**12:00 val.** Vokietijos lapkričio mėn. ZEW instituto ekonomikos įvertinimo indeksas. Prognozuojama, kad indeksas bus -7,0 po -7,20 prieš tai buvusį mėn.

**12:00 val.** Euro zonos spalio mėn. vartotojų kainų indeksas. Prognozuojama, kad kainosaugo 0,30% po 0,20% augimo prieš tai buvusį mėn.

**15:30 val.** JAV spalio mėn. gamintojų kainų indeksas. Prognozuojama, kad kainos: augo 0,80% po 0,40% augimo buvusį mėn.

**16:15 val.** JAV spalio mėn. pramonės gamyba. Prognozuojama, kad gamyba išaugo 0,30% po 0,20% smukimo prieš tai buvusį mėn.

Šaltinis: BLOOMBERG

**Planuojami Baltijos biržų dienos įvykiai**

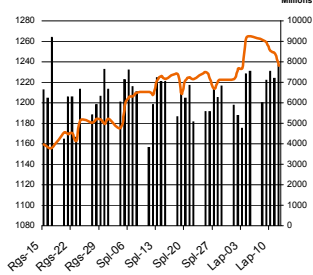
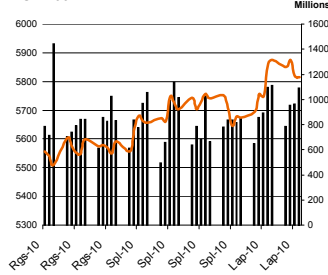
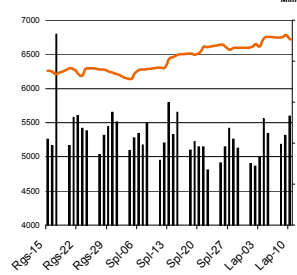
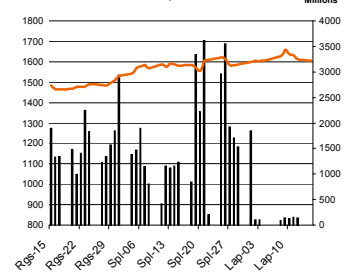
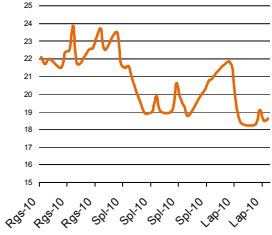
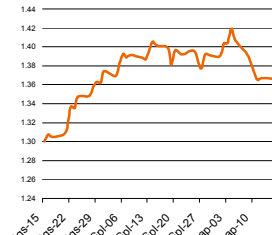
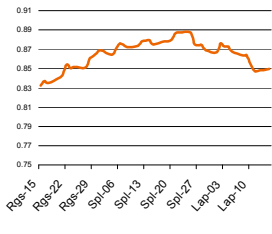
Šiandien biržoje pranešimų apie bendrovių skelbiamus įvykius nėra numatyta

Šaltinis: Nasdaq OMX

**NASDAQ OMX Vilnius prekybos rezultatai**

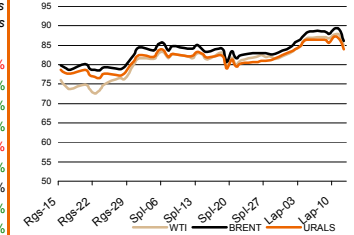
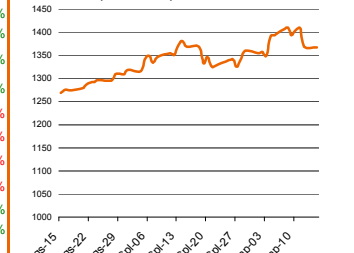
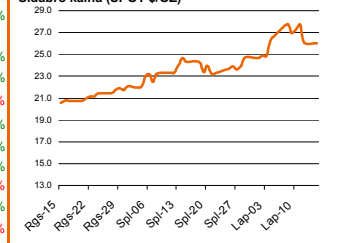
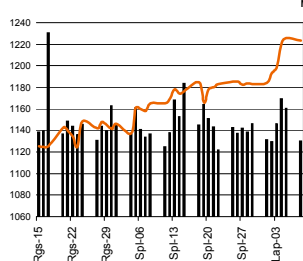
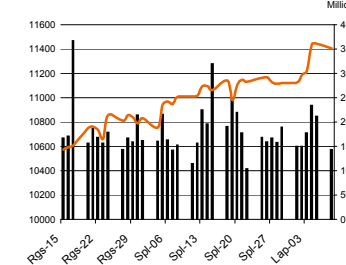
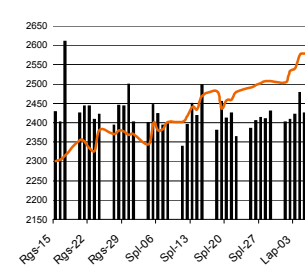
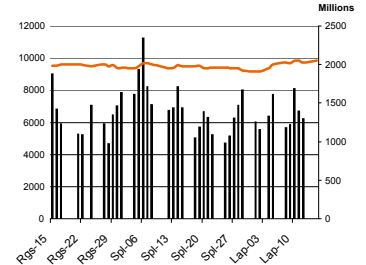
Pavadinimas	Pask. sand. data	Kaina	Vakar užd. kaina	Dienos pokytis	Mėnesio pokytis	Nuo metų pradžios	Metinis pokytis	Kiekis	Apyvarta
Imonių Grupė Alita	2010.11.15	0.69	0.68	1.47%	38.00%			500	345.0
ALT Investicijos	2010.11.15	0.55	0.54	1.85%	10.00%	-8.33%	-14.06%	11,878	6,445.3
Anykščių vynas	2010.11.15	0.36	0.36	0.00%	2.86%	-5.26%	-18.18%	6,051	2,178.4
Apranga	2010.11.15	6.41	6.38	0.47%	12.65%	133.09%	176.29%	28,811	184,345.2
Agrowill group	2010.11.15	1.26	1.30	-3.08%	5.88%	281.82%	186.36%	28,117	35,692.1
City service	2010.11.15	10.53	10.53	0.00%	12.38%	63.00%	41.34%	21,001	220,682.2
Dvarionių keramika	2010.11.15	1.60	1.60	0.00%	-17.10%	11.89%	-17.95%	0	0.0
Grigiškes	2010.11.15	2.68	2.69	-0.37%	18.06%	188.17%	162.75%	34,225	91,440.8
Gubernija	2010.11.15	0.79	0.79	0.00%	-5.95%	139.39%	139.39%	0	0.0
Invalda	2010.11.15	7.20	6.88	4.65%	38.73%	291.30%	260.00%	34,347	239,906.4
Klaipėdos baldai	2010.11.15	3.78	3.65	3.56%	9.57%	112.36%	89.00%	165	623.7
Klaipėdos nafta	2010.11.15	1.91	1.92	-0.52%	3.80%	103.19%	103.19%	2,095	4,022.8
Kauno energija	2010.11.15	2.23	2.23	0.00%	-5.11%	-7.08%	6.19%	0	0.0
Lietuvos dujos	2010.11.15	2.32	2.32	0.00%	2.65%	10.48%	0.87%	7,060	16,209.5
Lietuvos elektrinė	2010.11.15	4.30	4.42	-2.71%	0.00%	-15.69%	-17.31%	1,000	4,300.0
Lietuvos energija	2010.11.15	2.44	2.44	0.00%	9.42%	3.39%	-17.85%	0	0.0
Lifosa	2010.11.15	48.00	48.00	0.00%	0.00%	72.79%	76.47%	0	0.0
Lietuvos jūrų laivininkystė	2010.11.15	0.30	0.29	3.45%	0.00%	-30.23%	-37.50%	57,500	16,695.0
Limarko laivininkystės kompanija	2010.11.15	0.49	0.49	0.00%	2.08%	-12.50%	-27.94%	10,000	4,900.0
Linias	2010.11.15	0.42	0.42	0.00%	5.00%	44.83%	35.48%	16,072	6,750.2
Linias Agro Group	2010.11.15	1.91	1.91	0.00%	0.00%			44,400	84,804.0
Panevėžio statybos trestas	2010.11.15	6.22	6.05	2.81%	15.19%	64.12%	82.40%	114,510	707,295.4
Pieno žvaigždės	2010.11.15	5.00	5.03	-0.60%	0.00%	70.07%	66.67%	2	10.0
Rytų skirstomieji tinklai	2010.11.15	2.28	2.28	0.00%	-3.39%	24.59%	19.37%	15,910	36,219.1
Rokiškio sūris	2010.11.15	5.20	5.25	-0.95%	-3.70%	73.33%	68.83%	44	228.8
Šiaulių bankas	2010.11.15	1.16	1.16	0.00%	6.42%	3.57%	10.48%	349,749	402,708.8
Sanitas	2010.11.15	19.64	19.64	0.00%	7.91%	106.09%	112.32%	362	7,102.1
Snaigė	2010.11.15	1.01	0.99	2.02%	-4.72%	77.19%	46.38%	149,250	149,226.0
Bankas Snoras	2010.11.15	1.53	1.54	-0.65%	13.33%	53.00%	44.34%	86,158	130,776.5
Bankas Snoras priv. akcijos	2010.11.15	8.40	8.40	0.00%	16.67%	81.82%	71.43%	0	0.0
Stumbras	2010.11.15	4.70	4.70	0.00%	-1.67%	2.40%	-4.08%	3,179	14,941.3
TEO LT	2010.11.15	2.37	2.37	0.00%	2.16%	29.51%	29.51%	44,201	104,730.3
Ūkio bankas	2010.11.15	1.18	1.18	0.00%	5.36%	11.32%	0.85%	170,867	202,168.3
Utenos trikotažas	2010.11.15	1.33	1.34	-0.75%	-2.92%	16.67%	3.10%	1,200	1,603.0
Vilniaus baldai	2010.11.15	34.00	34.50	-1.45%	36.00%	277.78%	319.75%	219	7,485.4
Vilniaus degtinė	2010.11.15	1.58	1.58	0.00%	1.94%	12.86%	5.33%	0	0.0
Vilkyškių pieninė	2010.11.15	4.96	4.96	0.00%	21.27%	106.67%	94.51%	1,670	8,299.3
Vakarų skirstomieji tinklai	2010.11.15	227.00	227.00	0.00%	-5.42%	-10.98%	-24.33%	0	0.0
Žemaitijos pienas	2010.11.15	2.03	2.02	0.50%	5.73%	97.09%	93.33%	39,938	80,370.0

Šaltinis: BLOOMBERG

**MSCI WORLD INDEX**

**FTSE 100 INDEX**

**DAX INDEX**

**RUSSIAN RTS INDEX \$**

**BOE SPX VOLATILITY INDEX (VIX)**

**EUR/USD**

**EUR/GBP**

**Pasaulio akcijų indeksai**

Indekso pavadinimas	Šalis	Pask. sand. data	Indekso vertė	Indekso vertė dieną prieš	Dienos pokytis	Mėnesio pokytis	Nuo metų pradžios	Metinis pokytis
<b>EUROPA</b>								
Euro Stoxx 50 Pr	ES	2010.11.16	2,848.45	2,822.43	0.92%	0.24%	-3.93%	-2.66%
FTSE 100 INDEX	Didžioji Britanija	2010.11.15	5,820.41	5,796.87	0.41%	2.05%	7.53%	8.13%
DAX INDEX	Vokietija	2010.11.15	6,790.17	6,734.61	0.82%	4.59%	13.98%	16.97%
CAC 40 INDEX	Pancūzija	2010.11.15	3,864.24	3,831.12	0.86%	0.96%	-1.83%	0.03%
IBEX 35 INDEX	Ispanija	2010.11.15	10,349.70	10,226.80	1.20%	-4.77%	-13.32%	-13.66%
SWISS MARKET INDEX	Šveicarija	2010.11.15	6,562.15	6,505.29	0.87%	1.85%	0.25%	2.17%
MILAN MIB30 INDEX	Italija	39962.00	20,571.00	20,831.00	0.00%	0.00%	0.00%	0.00%
OBX STOCK INDEX	Norvegija	2010.11.16	379.82	379.82	0.00%	4.64%	11.93%	16.95%
OMX STOCKHOLM 30 INDEX	Svedija	2010.11.15	1,104.04	1,094.55	0.87%	0.87%	16.01%	13.23%
OMX HELSINKI 25 INDEX	Suomija	2010.11.15	2,509.89	2,479.48	1.23%	2.45%	23.48%	25.23%
OMX COPENHAGEN 20 INDEX	Danija	2010.11.15	433.89	431.58	0.53%	3.19%	28.87%	28.10%
<b>BESIVYSTANTI EUROPA</b>								
RUSSIAN RTS INDEX \$	Rusija	2010.11.16	1,593.46	1,609.51	-0.86%	0.87%	10.45%	7.68%
WSE WIG 20 INDEX	Lenkija	2010.11.15	2,719.14	2,739.50	-0.74%	2.44%	13.83%	11.93%
PFTS Index	Ukraina	2010.11.15	803.53	791.69	1.50%	7.89%	40.25%	25.84%
BUDAPEST STOCK EXCH INDX	Vengrija	2010.11.15	22,362.05	22,126.41	1.06%	-4.50%	5.35%	5.21%
PRAGUE STOCK EXCH INDEX	Čekija	2010.11.15	1,147.10	1,155.60	-0.74%	0.44%	2.67%	-0.46%
CROATIA ZAGREB CROBEX	Kroatija	2010.11.15	1,843.77	1,862.62	-1.01%	-3.25%	-8.00%	-14.10%
BELEX15 INDEX	Serbija	2010.11.15	636.61	637.25	-0.10%	4.70%	-4.09%	-13.85%
SOFIX INDEX	Bulgarija	2010.11.15	344.22	344.58	-0.11%	-5.72%	-19.44%	-25.57%
BUCHAREST BET INDEX	Rumunija	2010.11.15	5,135.03	5,153.02	-0.35%	-2.99%	9.48%	6.17%
ISE NATIONAL 100 INDEX	Turkija	2010.11.15	69,998.07	69,553.08	0.64%	-0.15%	32.51%	43.51%
<b>Š. ir P. AMERIKA</b>								
DOW JONES INDUS. AVG	JAV	2010.11.15	11,201.97	11,192.58	0.08%	1.26%	7.42%	7.64%
NASDAQ COMPOSITE INDEX	JAV	2010.11.16	2,513.82	2,518.21	-0.17%	1.82%	10.78%	14.38%
S&P 500 INDEX	JAV	2010.11.15	1,197.75	1,199.21	-0.12%	1.83%	7.41%	7.97%
BRAZIL BOVESPA INDEX	Brazilija	2010.11.12	70,367.15	71,195.16	-1.16%	-2.04%	2.59%	7.72%
MEXICO IPC INDEX	Meksika	2010.11.12	36,057.39	36,304.54	-0.68%	3.79%	12.26%	16.31%
<b>AZIJA</b>								
NIKKEI 225	Japonija	2010.11.16	9,827.51	9,827.51	-0.31%	3.12%	-7.11%	0.06%
HANG SENG INDEX	Honk Kongas	2010.11.16	23,600.81	24,027.18	-1.76%	-0.64%	7.92%	2.88%
CSI 300 INDEX	Kinija	2010.11.16	3,169.54	3,314.89	-4.38%	-4.75%	-11.36%	-12.58%
BSE SENSEX 30 INDEX	Indija	2010.11.16	19,958.89	20,309.69	-1.72%	-0.82%	14.29%	17.19%
KOSPI INDEX	Pietų Korėja	2010.11.16	1,899.13	1,913.81	-0.77%	-0.17%	12.86%	19.26%
FTSE Bursa Malaysia KLCI	Malajzija	2010.11.16	1,493.41	1,501.56	-0.45%	0.33%	17.44%	16.93%
HO CHI MINH STOCK INDEX	Vietnamas	2010.11.16	426.89	433.54	-1.53%	-6.87%	-13.72%	-21.77%
STOCK EXCH OF THAI INDEX	Tailandas	2010.11.16	1,027.03	1,029.14	-0.21%	3.00%	39.82%	45.32%
S&P/ASX 200 INDEX	Australija	2010.11.16	4,700.30	4,688.00	0.26%	0.24%	-3.50%	-1.15%
NZX 50 INDEX	Naujoji Zelandija	2010.11.16	3,315.06	3,328.23	-0.40%	1.82%	2.63%	4.45%

Šaltinis: BLOOMBERG

**Naftos kaina (SPOT USD/Barelį)**

**Aukso kaina (SPOT \$/OZ)**

**Sidabro kaina (SPOT \$/OZ)**

**S&P 500 INDEX**

**DOW JONES INDUS, AVG**

**NASDAQ COMPOSITE INDEX**

**NIKKEI 225 INDEX**


Šaltinis: BLOOMBERG

**Kontaktai**

Justa Kaulinytė	Maklerė
Arūnas Urbonas	Makleris
Andrius Šuminas	Makleris
Donatas Užkurelis	Analitikas

[Justa.Kaulinyte@swedbank.lt](mailto:Justa.Kaulinyte@swedbank.lt)  
[Arunas.Urbonas@swedbank.lt](mailto:Arunas.Urbonas@swedbank.lt)  
[Andrius.Suminas@swedbank.lt](mailto:Andrius.Suminas@swedbank.lt)  
[Donatas.Uzkurelis@swedbank.lt](mailto:Donatas.Uzkurelis@swedbank.lt)

8 5 258 2505  
 8 5 258 2515  
 8 5 258 2295  
 8 5 268 4395

**Swedbank analizės rasite Bloomberg terminale įrašę ABHA <GO> arba HBMR <GO>**

Dėmesio: Ši apžvalga nėra pasiūlymas įsigyti ar perleisti apžvalgoje nurodytas finansines priemones ar finansines priemones nurodytose šalyse bei biržose. Visa pateikta informacija yra surinkta iš viešai prieinamų šaltinių (monių, vertybinių popierių biržų, naujienų agent neaitikome informacijos tikrinimo ir vertinimo, dėl to negarantuojame informacijos tikslumo, pilnutinumo ar aktualumo. Pateikta informacija yra parodomąjio pobūdžio ir yra neapsaugota nuo palyginamumo problemų, dėl imonių keičiamos apskaitos ir finansinės atskaitomybės par. (t.y. pasikeitę apskaitos standartai, finansinių atskaitų konsolidavimo praktikos pasikeitimas ir pan.). Dėl šios priežasties praėjusių ir ankstesniųjų metų palyginamieji duomenys gali būti neprieinami.

© "Swedbank", 2010. Visos teisės saugomos. Be "Swedbank" grupės pritarimo draudžiama kopijuoti, spausdinti, atgaminti, cituoti ar bet kaip kitaip naudoti pateiktą informaciją. "Swedbank", AB neturi daugiau kaip 5% nuosavybės dalies šiame tyrime išvardintose imonėse. Daug pateikiama interneto tinklalapyje: <http://www.swedbank.eu/disclosures/disclosure2009.pdf>