

Naujienos

Vakar investuotojų nuotai kas atspindintis **S&P 500** indeksas užsidarė beveik be pokyčio, t.y. palypėjo vos 0.02 proc. iki 1178.59 punktų. Investuotojų nerimas dėl Europos skolų šiek tiek sušvelnėjo, tačiau kol nebus aišku dėl Kinijos monetarinės politikos, galimi didesni rinkų svyravimai.

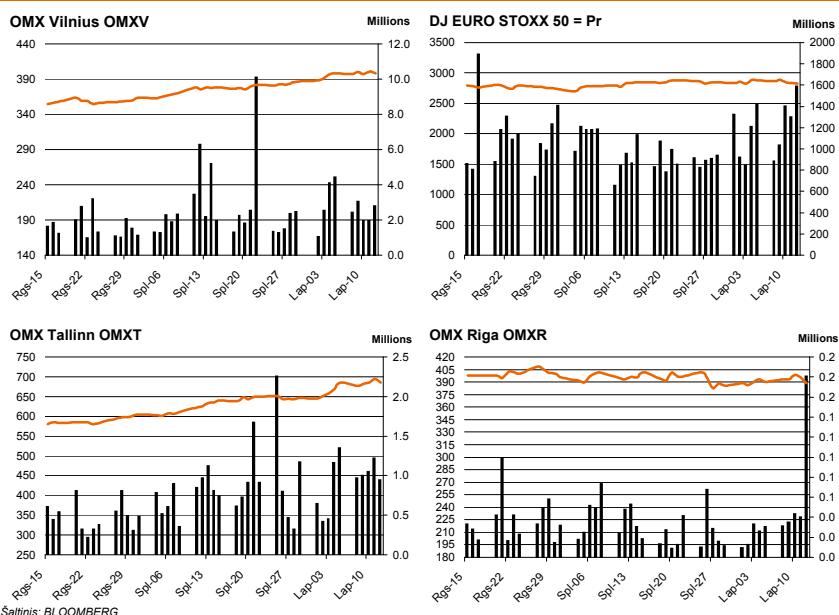
Šiandien Azijos investuotojų nuotai kas atspindintis **MSCI Asia Pacific** indeksas 9.30 val. buvo pakitęs 0.58 proc. Investuotojų nuotai kas praskaidrino tai, kad susirūpinimas dėl Kinijos kovos su infliacija politika galėjo būti perdėta. Kinijos valdžia daugiau dėmesio skirs konkrečioms sektoriams valdyti, nei apskritai visai ekonomikai. Tokios naujienos lėmė rinkos kilstelėjimą.

Dow Jones Euro Stoxx 50 gruodžio mėn. ateities sandoris rodo, kad prekyba Vakarų Europos biržose prasidės kilimu - 9.30 val. ateities sandoris fiksuoja 1.07 proc. teigiamą pokytį.

NASDAQ OMX Vilnius indeksas vakar pakrito 0.17 proc. Buvo sudarytas 1241 sandoris už 4.21 mln. litų. Didžiausios apyvarta pasižymėjo buvo **Ūkio banko** akcijos. Jų perleista už 1.07 mln. litų. Kaina užsidarius biržai liko nepakitusi, t.y. 1.15 litų. Aktyviai prekiauta ir **Invalida** akcijomis. Jų suprekiauta už 676 tūkst. litų. Kaina pašoko 4.33 proc. iki 7.47 litų.

NASDAQ OMX Riga indeksas vakar kilstelėjo 0.05 proc. Buvo sudaryti 62 sandoriai už 26 tūkst. latų (128 tūkst. litų). **SAF Tehnika** akcijų vertė kilstelėjo krito 2.45 proc. ir šios bendrovės akcijomis sudaryta sandorių už 15 tūkst. latų.

NASDAQ OMX Tallinn indeksas trečiadienį palypėjo 0.42 proc. Sudaryti 703 sandoriai už 1.18 mln. eurų (4.07 mln. litų). Vakar dienos flagmanu vėl buvo **OEG** akcijos. Prekybos pradžioje akcijų kainai kritus, vėliau ėmė kilti ir užsidarius biržai buvo pasistiebusios 2.19 proc. Jų perleista už 469 tūkst. eurų.



Šaltinis: BLOOMBERG

Baltijos šalių indeksai

Pavadinimas	Pask. Sand. data	Indekso vertė	Uždarymo prieš d.	Dienos pokytis	Mėnesio pokytis	Nuo metų pradžios	Metinis pokytis
OMX VILNIUS OMXV	2010.11.17	394.38	395.03	-0.17%	4.83%	50.66%	45.87%
OMX TALLINN OMXT	2010.11.17	673.97	671.14	0.42%	5.46%	66.58%	63.67%
OMX RIGA OMXR	2010.11.17	389.23	389.04	0.05%	-1.28%	39.54%	31.32%
OMX Baltic Benchmark TR	2010.11.17	520.60	519.67	0.18%	3.27%	65.57%	64.22%
OMX Baltic 10	2010.11.17	174.39	174.12	0.16%	6.97%	48.87%	49.31%

Šaltinis: BLOOMBERG

Vakar dieną paskelbti pasaulio ekonominiai duomenys

JAV vartotojų kainų indeksas prognozuota kad augs 0.30 proc. po 0.10 proc. kilimo prieš tai buvusį mėn. Išėjo 0.20 proc.

JAV spalio mėn. naujų namų statybų indeksas prognozuota, kad naujų namų spalio mėn. statyba sumažės iki 598 tūkst., nuo 610 tūkst. prieš tai buvusį mėn. Išėjo 519 tūkst.

Šaltinis: BLOOMBERG

Planuojami pasaulio dienos ekonominiai duomenys

15:30 Savaitės bedarbystės paraiškų skaičius. Prognozuojama, kad paraiškų skaičius augo nuo 435 tūkst. iki 441 tūkst.

17:00 JAV lapkričio mėn. Filadelfijos FED gamintojų rodiklis. Prognozuojama, kad rodiklis augo iki 5, nuo 1 prieš tai buvusį mėn.

Šaltinis: BLOOMBERG

Planuojami Baltijos biržų dienos įvykiai

2010 m. lapkričio 18 d. (ketvirtadienis) – **Šiaulių bankas (SAB1L)** – Neeilinis visuotinis akcininkų susirinkimas.

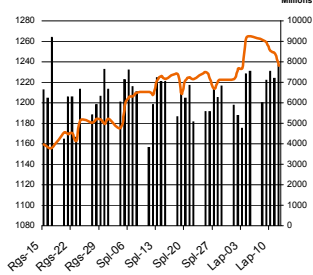
Šaltinis: Nasdaq OMX

NASDAQ OMX Vilnius prekybos rezultatai

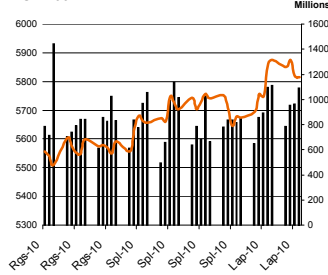
Pavadinimas	Pask. sand. data	Kaina	Vakar užd. kaina	Dienos pokytis	Mėnesio pokytis	Nuo metų pradžios	Metinis pokytis	Kiekis	Apyvarta
Imonių Grupė Alita	2010.11.17	0.51	0.69	-26.09%	2.00%			50	25.5
ALT Investicijos	2010.11.17	0.55	0.55	0.00%	10.00%	-8.33%	-14.06%	0	0.0
Anykščių vynas	2010.11.17	0.36	0.36	0.00%	2.86%	-5.26%	-18.18%	0	0.0
Apranga	2010.11.17	6.30	6.44	-2.17%	12.10%	129.09%	170.39%	21,761	137,231.1
Agrowill group	2010.11.17	1.20	1.17	2.56%	-5.51%	263.64%	172.73%	211,412	251,461.7
City service	2010.11.17	10.25	10.20	0.49%	9.74%	58.67%	35.58%	16,892	171,500.1
Dvarionių keramika	2010.11.17	1.21	1.21	0.00%	-37.31%	-15.38%	-37.31%	0	0.0
Grigiškės	2010.11.17	2.63	2.67	-1.50%	15.35%	182.80%	163.00%	26,264	69,185.0
Gubernija	2010.11.17	0.79	0.79	0.00%	-5.95%	139.39%	139.39%	0	0.0
Invalida	2010.11.17	7.47	7.16	4.33%	43.93%	305.98%	273.50%	93,011	675,776.4
Klaipėdos baldai	2010.11.17	3.78	3.78	0.00%	9.57%	112.36%	89.00%	0	0.0
Klaipėdos nafta	2010.11.17	1.88	1.89	-0.53%	2.73%	100.00%	97.89%	16,645	31,089.7
Kauno energija	2010.11.17	2.21	2.23	-0.90%	-5.96%	-7.92%	5.24%	543	1,200.0
Lietuvos dujos	2010.11.17	2.30	2.30	0.00%	2.22%	9.52%	3.14%	11,612	26,623.5
Lietuvos elektrinė	2010.11.17	4.20	4.22	-0.47%	-4.98%	-17.65%	-19.23%	595	2,499.0
Lietuvos energija	2010.11.17	2.44	2.44	0.00%	8.93%	3.39%	-15.86%	0	0.0
Lifosa	2010.11.17	48.00	48.00	0.00%	1.05%	72.79%	66.67%	30	1,440.0
Lietuvos jūrų laivinkystė	2010.11.17	0.31	0.29	6.90%	3.33%	-27.91%	-35.42%	285,498	85,326.4
Limarko laivinkystės kompanija	2010.11.17	0.48	0.49	-2.04%	-2.04%	-14.29%	-29.41%	11,900	5,731.0
Linas	2010.11.17	0.40	0.40	0.00%	2.56%	37.93%	29.03%	6,000	2,400.0
Linas Agro Group	2010.11.17	1.91	1.91	0.00%	0.53%			26,458	50,488.2
Panevėžio statybos trestas	2010.11.17	6.31	6.26	0.80%	18.16%	66.49%	80.80%	30,865	192,808.6
Pieno žvaigždės	2010.11.17	5.00	5.00	0.00%	0.00%	70.07%	67.79%	10,211	51,255.0
Rytų skirstomieji tinklai	2010.11.17	2.25	2.27	-0.88%	-3.85%	22.95%	15.98%	24,200	54,555.6
Rokiškio sūris	2010.11.17	5.29	5.25	0.76%	0.19%	76.33%	74.59%	9,744	51,159.5
Šiaulių bankas	2010.11.17	1.13	1.15	-1.74%	4.63%	0.89%	9.71%	119,574	135,687.6
Sanitas	2010.11.17	19.65	19.64	0.05%	6.79%	106.19%	106.84%	1,750	34,306.9
Snaigė	2010.11.17	0.98	0.99	-1.01%	-5.77%	71.93%	42.03%	134,175	131,444.0
Bankas Snoras	2010.11.17	1.46	1.46	0.00%	9.77%	46.00%	37.74%	241,558	347,215.8
Bankas Snoras priv. akcijos	2010.11.17	8.50	8.40	1.19%	18.06%	83.98%	78.95%	2,912	23,998.1
Stumbras	2010.11.17	4.70	4.71	-0.21%	-0.84%	2.40%	-4.08%	1,360	6,392.0
TEO LT	2010.11.17	2.35	2.36	-0.42%	1.73%	28.42%	28.42%	215,065	505,336.5
Ūkio bankas	2010.11.17	1.15	1.15	0.00%	4.55%	8.49%	-1.71%	941,584	1,073,672.8
Utenos trikotažas	2010.11.17	1.34	1.34	0.00%	-2.19%	17.54%	3.88%	2,250	3,015.0
Vilniaus baldai	2010.11.17	34.33	34.49	-0.46%	34.63%	281.44%	269.14%	330	11,262.0
Vilniaus degtinė	2010.11.17	1.58	1.58	0.00%	-0.63%	12.86%	17.04%	0	0.0
Vilkyškių pieninė	2010.11.17	4.90	4.92	-0.41%	21.29%	104.17%	96.00%	7,385	36,189.2
Vakarų skirstomieji tinklai	2010.11.17	230.00	227.00	1.32%	-4.17%	-9.80%	-29.23%	2	460.0
Žemaitijos pienas	2010.11.17	2.01	2.03	-0.99%	3.61%	95.15%	89.62%	18,644	37,564.7

Šaltinis: BLOOMBERG

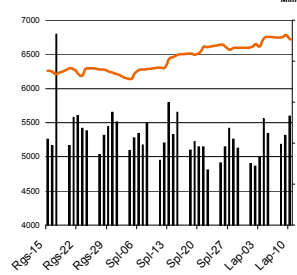
MSCI WORLD INDEX



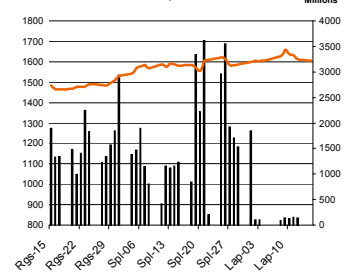
FTSE 100 INDEX



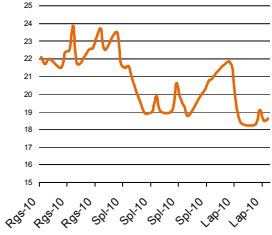
DAX INDEX



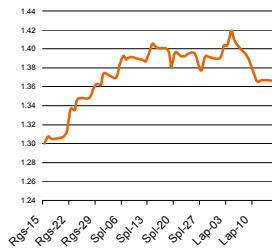
RUSSIAN RTS INDEX \$



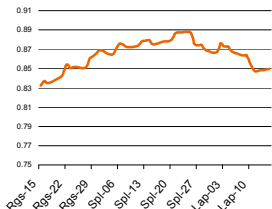
BOE SPX VOLATILITY INDEX (VIX)



EUR/USD



EUR/GBP

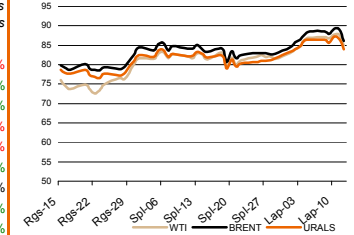


Pasaulio akcijų indeksai

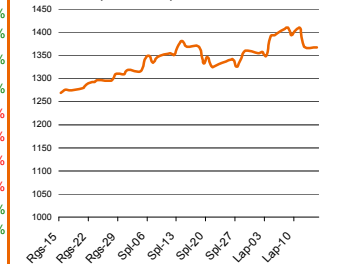
Indekso pavadinimas	Šalis	Pask. sand. data	Indekso vertė	Indekso vertė dieną prieš	Dienos pokytis	Mėnesio pokytis	Nuo metų pradžios	Metinis pokytis
EUROPA								
Euro Stoxx 50 Pr	ES	2010.11.18	2,802.70	2,781.77	0.75%	-1.68%	-5.47%	-3.64%
FTSE 100 INDEX	Didžioji Britanija	2010.11.17	5,692.56	5,681.90	0.19%	-0.87%	5.17%	6.56%
DAX INDEX	Vokietija	2010.11.17	6,700.07	6,663.24	0.55%	2.81%	12.47%	15.77%
CAC 40 INDEX	Pancūzija	2010.11.17	3,792.35	3,762.47	0.79%	-1.10%	-3.66%	-0.94%
IBEX 35 INDEX	Ispanija	2010.11.17	10,189.30	10,095.40	0.93%	-6.50%	-14.66%	-15.33%
SWISS MARKET INDEX	Šveicarija	2010.11.17	6,494.99	6,476.53	0.29%	0.38%	-0.78%	1.98%
MILAN MIB30 INDEX	Italija	39962.00	20,571.00	20,831.00	0.00%	0.00%	0.00%	0.00%
OBX STOCK INDEX	Norvegija	2010.11.18	369.74	369.74	0.00%	1.58%	8.96%	13.79%
OMX STOCKHOLM 30 INDEX	Švedija	2010.11.17	1,086.53	1,083.92	0.24%	-0.98%	14.16%	12.49%
OMX HELSINKI 25 INDEX	Suomija	2010.11.17	2,460.24	2,446.76	0.55%	0.76%	21.04%	22.94%
OMX COPENHAGEN 20 INDEX	Danija	2010.11.17	428.99	428.37	0.14%	3.68%	27.41%	26.90%
BESIVYSTANTI EUROPA								
RUSSIAN RTS INDEX \$	Rusija	2010.11.18	1,580.66	1,569.97	0.68%	-0.15%	9.42%	6.33%
WSE WIG 20 INDEX	Lenkija	2010.11.17	2,680.57	2,682.82	-0.08%	0.64%	12.22%	13.10%
PFTS Index	Ukraina	2010.11.17	801.93	802.17	-0.03%	9.46%	39.97%	25.41%
BUDAPEST STOCK EXCH INDX	Vengrija	2010.11.17	22,079.12	21,940.67	0.63%	-5.68%	4.01%	3.61%
PRAGUE STOCK EXCH INDEX	Čekija	2010.11.16	1,143.50	1,147.10	-0.31%	0.12%	2.34%	-0.77%
CROATIA ZAGREB CROBEX	Kroatija	2010.11.17	1,847.82	1,813.05	1.92%	-2.96%	-7.80%	-13.19%
BELEX15 INDEX	Serbija	2010.11.17	637.51	638.58	-0.17%	4.78%	-3.96%	-12.90%
SOFIX INDEX	Bulgarija	2010.11.17	346.20	344.36	0.53%	-4.65%	-18.97%	-25.77%
BUCHAREST BET INDEX	Rumunija	2010.11.17	5,176.26	5,139.82	0.71%	-1.58%	10.35%	7.08%
ISE NATIONAL 100 INDEX	Turkija	2010.11.15	69,998.07	69,553.08	0.64%	-0.15%	32.51%	43.51%
Š. ir P. AMERIKA								
DOW JONES INDUS. AVG	JAV	2010.11.17	11,007.88	11,023.50	-0.14%	-1.22%	5.56%	5.58%
NASDAQ COMPOSITE INDEX	JAV	2010.11.18	2,476.01	2,469.84	0.25%	-0.19%	9.12%	12.90%
S&P 500 INDEX	JAV	2010.11.17	1,178.59	1,178.34	0.02%	-0.52%	5.69%	6.20%
BRAZIL BOVESPA INDEX	Brazilija	2010.11.17	69,708.63	69,192.41	0.75%	-2.83%	1.63%	4.80%
MEXICO IPC INDEX	Meksika	2010.11.17	35,842.48	35,648.21	0.54%	2.64%	11.59%	15.41%
AZIJA								
NIKKEI 225	Japonija	2010.11.18	10,013.63	9,811.66	2.06%	5.42%	-5.05%	3.48%
HANG SENG INDEX	Honk Kongas	2010.11.18	23,609.66	23,214.46	1.70%	0.60%	7.94%	3.37%
CSI 300 INDEX	Kinija	2010.11.18	3,147.96	3,103.91	1.42%	-4.78%	-11.96%	-13.28%
BSE SENSEX 30 INDEX	Indija	2010.11.18	19,902.19	19,865.14	0.15%	-1.14%	13.91%	16.68%
KOSPI INDEX	Pietų Korėja	2010.11.18	1,927.86	1,897.11	1.62%	2.80%	14.56%	20.19%
FTSE Bursa Malaysia KLCI	Malajzija	2010.11.18	1,496.05	1,503.54	-0.50%	0.42%	17.54%	16.88%
HO CHI MINH STOCK INDEX	Vietnamas	2010.11.18	430.72	425.50	1.23%	-5.87%	-12.95%	-22.23%
STOCK EXCH OF THAI INDEX	Tailandas	2010.11.18	994.95	990.13	0.49%	1.11%	35.45%	40.68%
S&P/ASX 200 INDEX	Australija	2010.11.18	4,640.20	4,624.30	0.34%	-0.25%	-4.73%	-2.08%
NZX 50 INDEX	Naujoji Zelandija	2010.11.18	3,280.46	3,289.31	-0.27%	0.55%	1.56%	4.86%

Šaltinis: BLOOMBERG

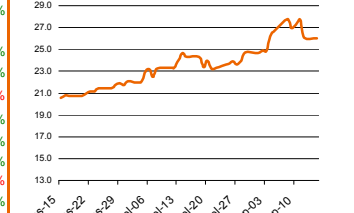
Naftos kaina (SPOT USD/Barelį)



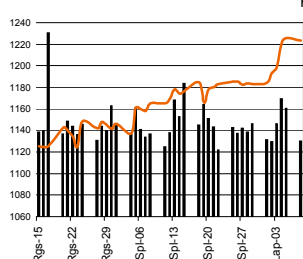
Aukso kaina (SPOT \$/OZ)



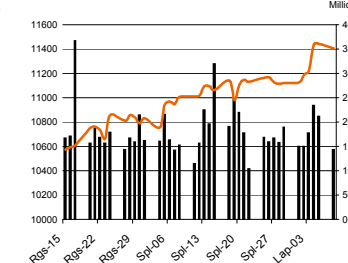
Sidabro kaina (SPOT \$/OZ)



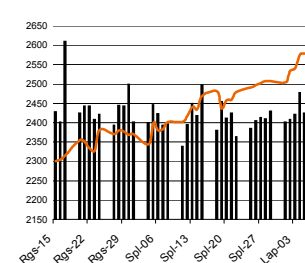
S&P 500 INDEX



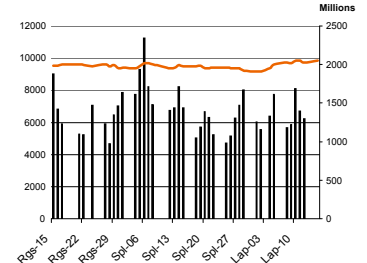
DOW JONES INDUS, AVG



NASDAQ COMPOSITE INDEX



NIKKEI 225 INDEX



Šaltinis: BLOOMBERG

Kontaktai

Justa Kaulinytė Maklėre
 Arūnas Urbonas Makleris
 Andrius Šuminas Makleris
 Donatas Užkurelis Analitikas

Justa.Kaulinyte@swedbank.lt
Arunas.Urbonas@swedbank.lt
Andrius.Suminas@swedbank.lt
Donatas.Uzkurelis@swedbank.lt

8 5 258 2505
 8 5 258 2515
 8 5 258 2295
 8 5 268 4395

Swedbank analizės rasite Bloomberg terminale įrašę ABHA <GO> arba HBMR <GO>

Dėmesio: Ši apžvalga nėra pasiūlymas įsigyti ar perleisti apžvalgoje nurodytas finansines priemones ar finansines priemones nurodytose šalyse bei biržose. Visa pateikta informacija yra surinkta iš viešai prieinamų šaltinių (monijų, vertybinių popierių biržų, naujienų agent neaitikome informacijos tikrinimo ir vertinimo, dėl to negarantuojame informacijos tikslumo, pilnutinumo ar aktualumo. Pateikta informacija yra parodomąjio pobūdžio ir yra neapsaugota nuo palyginamumo problemų, dėl imonių keičiamos apskaitos ir finansinės atskaitomybės par. (t.y. pasikeitę apskaitos standartai, finansinių atskaitų konsolidavimo praktikos pasikeitimas ir pan.). Dėl šios priežasties praėjusių ir ankstesniųjų metų palyginamieji duomenys gali būti neprieinami.

© "Swedbank", 2010. Visos teisės saugomos. Be "Swedbank" grupės pritarimo draudžiama kopijuoti, spausdinti, atgaminti, cituoti ar bet kaip kitaip naudoti pateiktą informaciją. "Swedbank", AB neturi daugiau kaip 5% nuosavybės dalies šiame tyrime išvardintose imonėse. Daug pateikiama interneto tinklalapyje: <http://www.swedbank.eu/disclosure/disclosure2009.pdf>