

Naujienos

Pentktadienį investuotojų nuotai kas atspindintis **S&P 500** indeksas kilstelėjo 0.25 proc. iki 1199.73 punktu.

Šiandien Azijos investuotojų nuotai kas atspindintis **MSCI Asia Pacific** indeksas 9.30 val. buvo kilstelėjęs 0.05 proc. Investuotojų nuotai kas pasitaisė, kai Airija apsisprendė priimti Europos Sąjungos siūlomą pagalbą.

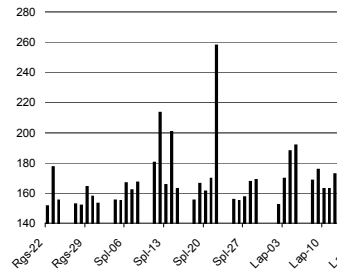
Dow Jones Euro Stoxx 50 gruodžio mėn. ateities sandoris rodo, kad prekyba Vakarų Europos biržose prasidės kilimu - 9.30 val. ateities sandoris fiksuoja 1.27 proc. teigiamą pokytį.

NASDAQ OMX Vilnius indeksas pentktadienį kilstelėjo 0.61 proc. į viršų. Buvo sudarytas 1831 sandoris už 6.73 mln. litų. **PST** ir **TEO LT** akcijų apyvartos viršijo 1 mln. litų. Atitinkamai sudaryta sandorių už 1.35 mln. litų ir 1.24 mln. litų. **PST** akcijų vertė nusirito 4.76 proc. iki 6.60 litų. **TEO LT** akcijų kaina kilo 1.28 proc. iki 2.38 litų. Nuo šiandien biržoje kotiruojamomis akcijomis prasideda prekyba eurais.

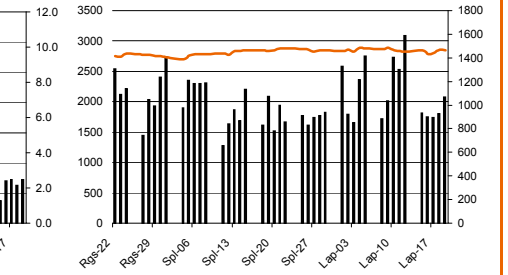
NASDAQ OMX Riga birža pentktadienį nedirbo.

NASDAQ OMX Tallinn indeksas paskutinę savaitės dieną kilstelėjo 0.18 proc. Sudarytas 421 sandoris už 1.14 mln. eurų (3.95 mln. litų). **OEG** akcijų suprekiuota už 720 tūkst. eurų, iš kurių 4 sutartiniais sandoriais perleista akcijų už 293 tūkst. eurų. Kaina liko nepakitusi, t.y. 1.40 eurų.

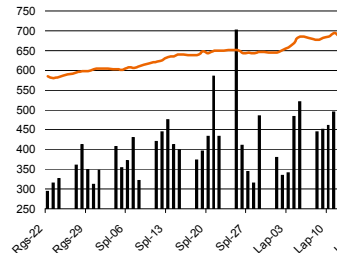
OMX Vilnius OMXV



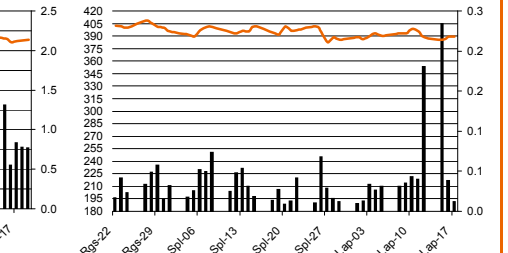
DJ EURO STOXX 50 = Pr



OMX Tallinn OMXT



OMX Riga OMXR



Šaltinis: BLOOMBERG

Baltijos šalių indeksai

Pavadinimas	Pask. Sand.	Indekso vertė	Uždarymo prieš d.	Dienos pokytis	Mėnesio pokytis	Nuo metų pradžios	Metinis pokytis
OMX VILNIUS OMXV	2010.11.19	403.36	400.92	0.61%			
OMX TALLINN OMXT	2010.11.19	677.12	675.18	0.29%	4.13%	67.36%	65.95%
OMX RIGA OMXR	2010.11.17	389.23	389.04	0.05%	-1.93%	39.54%	29.39%
OMX Baltic Benchmark TR	2010.11.19	526.34	524.38	0.37%	4.51%	67.40%	65.36%
OMX Baltic 10	2010.11.19	177.02	175.91	0.63%	8.58%	51.11%	51.56%

Šaltinis: Nasdaq OMX ir BLOOMBERG

Šaltinis: BLOOMBERG

Vakar dieną paskelbti pasaulio ekonominiai duomenys

Planuojami pasaulio dienos ekonominiai duomenys

17:00 Euro zonos vartotojų pasitikėjimo rodiklis. Prognozuojama, kad rokilis kris -11 po -11 prieš tai buvusį mėn.

Šaltinis: BLOOMBERG

Šaltinis: BLOOMBERG

Planuojami Baltijos biržų dienos įvykiai

2010 m. lapkričio 22 d. (pirmadienis) – **Dvarčionių keramika (DKR1L)** – Neeilinis visuotinis acininkų susirinkimas.

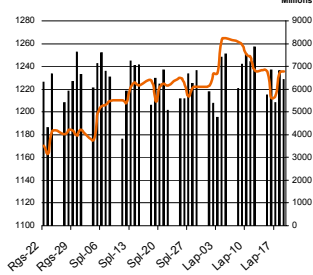
Šaltinis: Nasdaq OMX

NASDAQ OMX Vilnius prekybos rezultatai

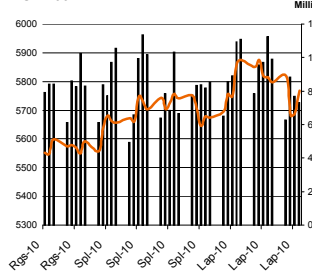
Pavadinimas	Pask. sand. data	Kaina	Vakar užd. kaina	Dienos pokytis	Mėnesio pokytis	Nuo metų pradžios	Metinis pokytis	Kiekis	Apyvarta
Imonių Grupė Alita	2010.11.19	0.69	0.69	0.00%				0	0.0
ALT Investicijos	2010.11.19	0.54	0.54	0.00%				188	101.5
Anykščių vymas	2010.11.19	0.36	0.36	0.00%				0	0.0
Apranga	2010.11.19	6.90	6.75	2.22%				62,891	434,763.1
Agrowill group	2010.11.19	1.25	1.19	5.04%				137,808	166,059.1
City service	2010.11.19	10.25	10.25	0.00%				31,490	323,851.0
Dvarčionių keramika	2010.11.19	1.21	1.21	0.00%				0	0.0
Grigiškės	2010.11.19	2.67	2.65	0.75%				30,162	80,055.5
Gubernija	2010.11.19	0.80	0.79	1.27%				1,300	1,040.0
Invalda	2010.11.19	8.45	8.22	2.80%				104,617	890,654.1
Klaipėdos baldai	2010.11.19	3.70	3.66	1.09%				8,070	30,307.3
Klaipėdos nafta	2010.11.19	1.90	1.90	0.00%				20,181	38,229.8
Kauno energija	2010.11.19	2.21	2.21	0.00%				0	0.0
Lietuvos dujos	2010.11.19	2.35	2.34	0.43%				19,983	47,273.0
Lietuvos elektrinė	2010.11.19	4.23	4.20	0.71%				1,570	6,633.3
Lietuvos energija	2010.11.19	2.44	2.44	0.00%				0	0.0
Lifosa	2010.11.19	48.00	47.52	1.01%				78	3,742.6
Lietuvos jūrų laivininkystė	2010.11.19	0.30	0.30	0.00%				93,060	27,987.5
Limarko laivininkystės kompanija	2010.11.19	0.49	0.49	0.00%				11,990	5,858.1
Linas	2010.11.19	0.42	0.41	2.44%				11,657	4,865.9
Linas Agro Group	2010.11.19	1.92	1.92	0.00%				94,130	181,163.3
Panevėžio statybos trestas	2010.11.19	6.60	6.93	-4.76%				199,762	1,347,681.6
Pieno žvaigždės	2010.11.19	5.00	5.00	0.00%				1,447	7,269.2
Rytų skirstomieji tinklai	2010.11.19	2.28	2.26	0.88%				80,197	181,766.7
Rokiškio sūris	2010.11.19	5.28	5.29	-0.19%				2,263	11,967.7
Šiaulių bankas	2010.11.19	1.16	1.14	1.75%				61,162	70,498.8
Sanitas	2010.11.19	19.00	19.50	-2.56%				12,450	240,520.2
Snaigė	2010.11.19	1.01	0.99	2.02%				236,369	236,685.0
Bankas Snoras	2010.11.19	1.54	1.54	0.00%				124,413	190,720.0
Bankas Snoras priv. akcijos	2010.11.19	8.00	8.00	0.00%				0	0.0
Stumbras	2010.11.19	4.70	4.70	0.00%				11,240	52,956.9
TEO LT	2010.11.19	2.38	2.35	1.28%				526,478	1,238,772.8
Ūkio bankas	2010.11.19	1.19	1.18	0.85%				493,794	588,327.4
Utenos trikotažas	2010.11.19	1.45	1.39	4.32%				25,679	35,971.4
Vilniaus baldai	2010.11.19	35.30	35.20	0.28%				600	20,797.7
Vilniaus degtinė	2010.11.19	1.40	1.40	0.00%				0	0.0
Vilkyškių pieninė	2010.11.19	5.00	4.91	1.83%				28,827	144,103.8
Vakarų skirstomieji tinklai	2010.11.19	230.00	230.00	0.00%				0	0.0
Žemaitijos pienas	2010.11.19	2.09	2.03	2.96%				57,640	119,030.2

Šaltinis: BLOOMBERG

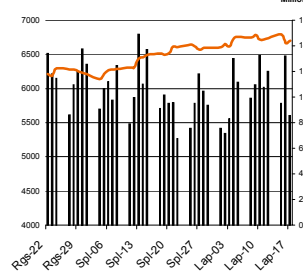
MSCI WORLD INDEX



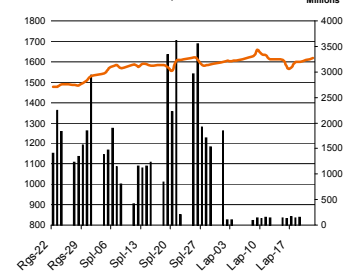
FTSE 100 INDEX



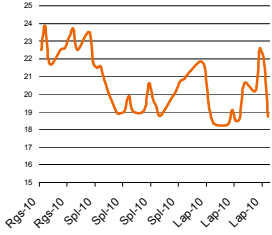
DAX INDEX



RUSSIAN RTS INDEX \$



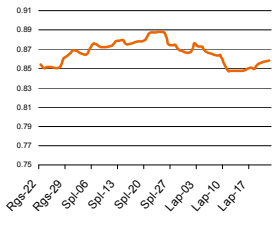
BOE SPX VOLATILITY INDEX (VIX)



EUR/USD



EUR/GBP

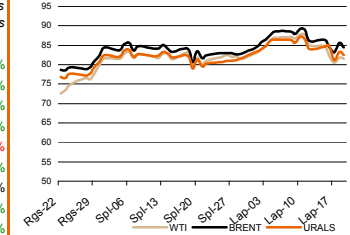


Pasaulio akcijų indeksai

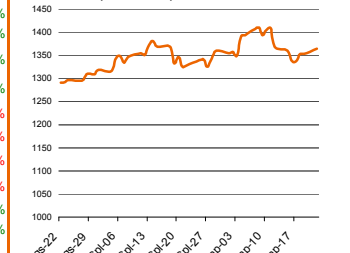
Indekso pavadinimas	Šalis	Pask. sand. data	Indekso vertė	Indekso vertė dieną prieš	Dienos pokytis	Mėnesio pokytis	Nuo metų pradžios	Metinis pokytis
EUROPA								
Euro Stoxx 50 Pr	ES	2010.11.20	2,845.75	2,855.23	-0.33%	-0.97%	-4.02%	0.45%
FTSE 100 INDEX	Didžioji Britanija	2010.11.19	5,732.83	5,768.71	-0.62%	-0.15%	5.91%	9.17%
DAX INDEX	Vokietija	2010.11.19	6,843.55	6,832.11	0.17%	3.60%	14.87%	20.84%
CAC 40 INDEX	Pancūzija	2010.11.19	3,860.16	3,867.97	-0.20%	-0.22%	-1.94%	3.51%
IBEX 35 INDEX	Ispanija	2010.11.19	10,271.70	10,325.30	-0.52%	-5.98%	-13.97%	-12.35%
SWISS MARKET INDEX	Šveicarija	2010.11.19	6,590.84	6,613.37	-0.34%	1.76%	0.69%	4.99%
MILAN MIB30 INDEX	Italija	39962.00	20,571.00	20,831.00	0.00%	0.00%	0.00%	0.00%
OBX STOCK INDEX	Norvegija	2010.11.22	374.42	374.42	0.00%	2.69%	10.34%	17.68%
OMX STOCKHOLM 30 INDEX	Svedija	2010.11.19	1,110.55	1,106.32	0.38%	0.05%	16.69%	16.71%
OMX HELSINKI 25 INDEX	Suomija	2010.11.19	2,490.44	2,496.07	-0.23%	-0.52%	22.53%	27.43%
OMX COPENHAGEN 20 INDEX	Danija	2010.11.19	432.95	431.89	0.25%	1.94%	28.59%	30.18%
BESIVYSTANTI EUROPA								
RUSSIAN RTS INDEX \$	Rusija	2010.11.22	1,617.30	1,600.91	1.00%	0.51%	11.92%	12.56%
WSE WIG 20 INDEX	Lenkija	2010.11.19	2,655.84	2,688.32	-1.21%	0.54%	11.18%	13.13%
PFTS Index	Ukraina	2010.11.19	820.05	824.94	-0.59%	11.23%	43.14%	31.28%
BUDAPEST STOCK EXCH INDX	Vengrija	2010.11.19	22,493.32	22,570.23	-0.34%	-3.18%	5.97%	8.93%
PRAGUE STOCK EXCH INDEX	Čekija	2010.11.19	1,147.10	1,150.90	-0.33%	0.79%	2.67%	-0.26%
CROATIA ZAGREB CROBEX	Kroatija	2010.11.19	1,842.48	1,852.45	-0.54%	-1.62%	-8.06%	-11.88%
BELEX15 INDEX	Serbija	2010.11.19	641.87	640.14	0.27%	3.19%	-3.30%	-11.88%
SOFIX INDEX	Bulgarija	2010.11.19	348.75	348.10	0.19%	1.38%	-18.38%	-24.46%
BUCHAREST BET INDEX	Rumunija	2010.11.19	5,148.21	5,185.27	-0.71%	-1.88%	9.76%	6.26%
ISE NATIONAL 100 INDEX	Turkija	2010.11.22	69,998.06	69,998.07	0.00%	-0.15%	32.51%	43.51%
Š. ir P. AMERIKA								
DOW JONES INDUS. AVG	JAV	2010.11.19	11,203.55	11,181.23	0.20%	0.64%	7.44%	8.58%
NASDAQ COMPOSITE INDEX	JAV	2010.11.20	2,518.12	2,514.40	0.15%	1.56%	10.97%	17.34%
S&P 500 INDEX	JAV	2010.11.19	1,199.73	1,196.69	0.25%	1.41%	7.59%	9.93%
BRAZIL BOVESPA INDEX	Brazilija	2010.11.19	70,897.90	70,781.40	0.16%	1.97%	3.37%	6.89%
MEXICO IPC INDEX	Meksika	2010.11.19	36,601.40	36,322.12	0.77%	4.22%	13.95%	19.35%
AZIJA								
NIKKEI 225	Japonija	2010.11.22	10,115.19	10,022.39	0.93%	7.30%	-4.09%	6.50%
HANG SENG INDEX	Hong Kongas	2010.11.22	23,496.80	23,605.71	-0.40%	-0.02%	7.50%	4.70%
CSI 300 INDEX	Kinija	2010.11.22	3,171.94	3,178.85	-0.22%	-6.12%	-11.29%	-12.64%
BSE SENSEX 30 INDEX	Indija	2010.11.22	19,841.63	19,585.44	1.16%	-1.75%	13.44%	16.39%
KOSPI INDEX	Pietų Korėja	2010.11.22	1,944.34	1,940.96	0.17%	2.48%	15.54%	19.98%
FTSE Bursa Malaysia KLCI	Malajzija	2010.11.22	1,504.72	1,506.05	-0.10%	0.93%	18.21%	18.06%
HO CHI MINH STOCK INDEX	Vietnamas	2010.11.22	426.19	426.51	-0.08%	-4.27%	-13.86%	-23.33%
STOCK EXCH OF THAI INDEX	Tailandas	2010.11.22	1,017.70	1,008.77	0.89%	2.57%	38.55%	46.38%
S&P/ASX 200 INDEX	Australija	2010.11.22	4,643.50	4,629.20	0.31%	-0.10%	-4.66%	-0.90%
NZX 50 INDEX	Naujoji Zelandija	2010.11.22	3,296.63	3,268.15	0.87%	0.21%	2.06%	5.88%

Šaltinis: BLOOMBERG

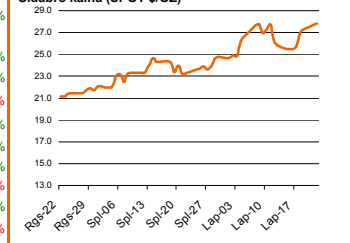
Naftos kaina (SPOT USD/Barelį)



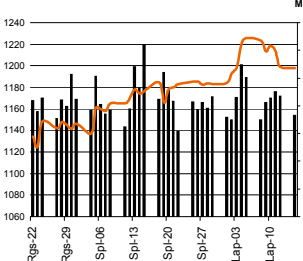
Aukso kaina (SPOT \$/OZ)



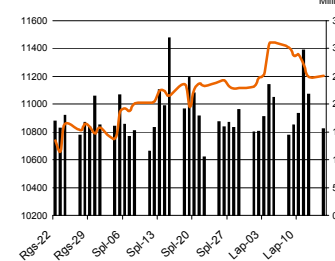
Sidabro kaina (SPOT \$/OZ)



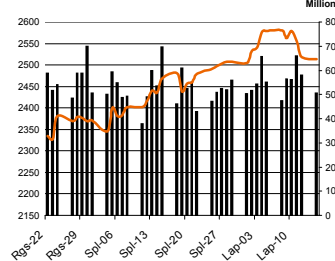
S&P 500 INDEX



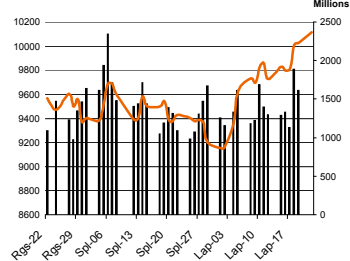
DOW JONES INDUS, AVG



NASDAQ COMPOSITE INDEX



NIKKEI 225 INDEX



Šaltinis: BLOOMBERG

Kontaktai

Justa Kaulinytė	Maklėrė	Justa.Kaulinyte@swedbank.lt	8 5 258 2505
Arūnas Urbonas	Makleris	Arunas.Urbonas@swedbank.lt	8 5 258 2515
Andrius Šuminas	Makleris	Andrius.Suminas@swedbank.lt	8 5 258 2295
Donatas Užkurelis	Analitikas	Donatas.Uzkurelis@swedbank.lt	8 5 268 4395

Swedbank analizės rasite Bloomberg terminale įrašę ABHA <GO> arba HBMR <GO>

Dėmesio: Ši apžvalga nėra pasiūlymas įsigyti ar perleisti apžvalgoje nurodytas finansines priemones ar finansines priemones nurodytose šalyse bei biržose. Visa pateikta informacija yra surinkta iš viešai prieinamų šaltinių (imonių, vertybinių popierių biržų, naujienų agent neaitikome informacijos tikrinimo ir vertinimo, dėl to negarantuojame informacijos tikslumo, pilnutinumo ar aktualumo. Pateikta informacija yra parodomąjio pobūdžio ir yra neapsaugota nuo palyginamumo problemų, dėl imonių keičiamos apskaitos ir finansinės atskaitomybės par. (t.y. pasikeitę apskaitos standartai, finansinių ataskaitų konsolidavimo praktikos pasikeitimas ir pan.). Dėl šios priežasties praėjusių ir ankstesniųjų metų palyginamieji duomenys gali būti neprieinami.

© "Swedbank", 2010. Visos teisės saugomos. Be "Swedbank" grupės pritarimo draudžiama kopijuoti, spausdinti, atgaminti, cituoti ar bet kaip kitaip naudoti pateiktą informaciją. "Swedbank", AB neturi daugiau kaip 5% nuosavybės dalies šiame tyrime išvardintose imonėse. Daug pateikiama interneto tinklalapyje: <http://www.swedbank.eu/disclosure/disclosure2009.pdf>